

保証月報

(令和6年11月)



【CONTENTS】

- ・ P 1 令和6年11月の保証概況
- ・ P 2 お知らせ、業種別保証状況
- ・ P 3 制度別保証状況
- ・ P 4 制度別保証状況、市町村別保証状況
- ・ P 5 金融機関別保証状況
- ・ P 6 金融機関店舗別保証利用状況
- ・ 裏表紙 お知らせ

《保証月報をご覧くださいにあたってのご注意》

※個々の金額は、円単位の数字を百円又は十万円で四捨五入し、千円又は百万円単位に直したものです。そのため、個々の金額の合計が、合計の金額にならない場合があります。

※構成比の数字は、小数第二位を四捨五入したものです。そのため、個々の構成比の合計が100%にならない場合があります。

※比率が10,000.0%以上のときは「****」を表示しています。

なお、ご不明な点等がありましたら総務部企画情報課までお問い合わせください。

©光プロダクション



大分県信用保証協会

2024

12

NO.675

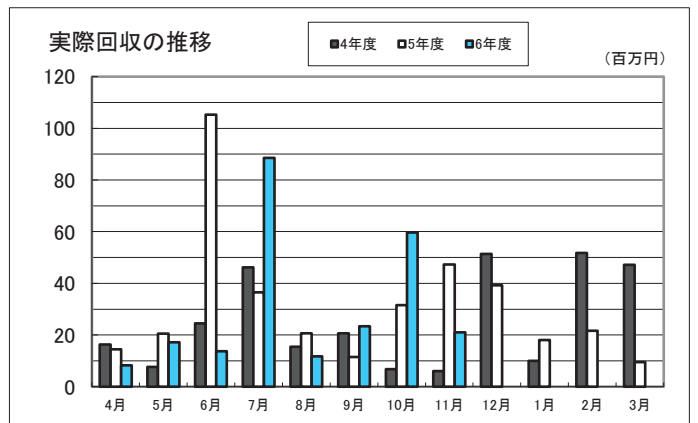
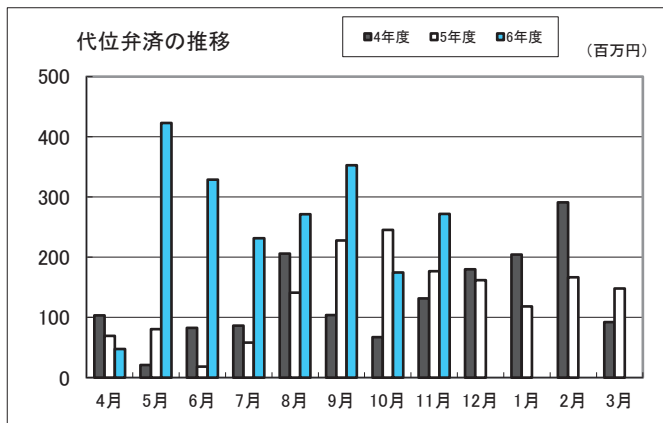
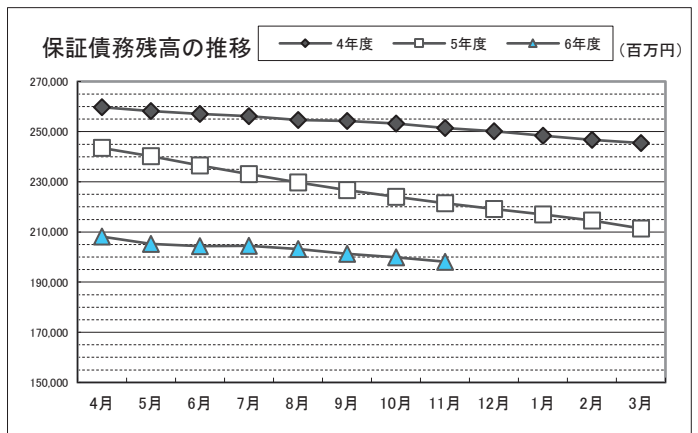
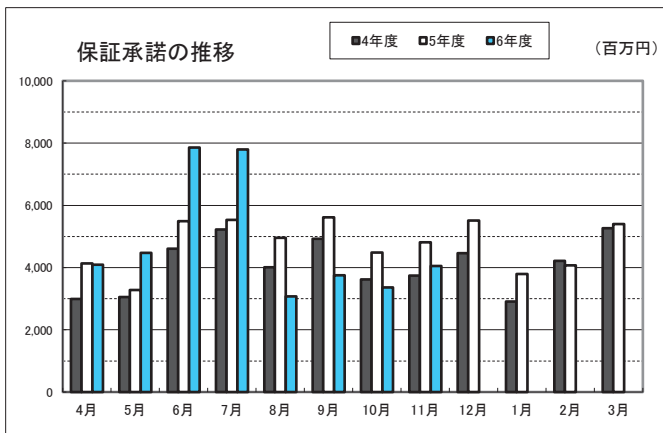
令和6年11月の保証概況

(単位：千円・%)

区分	11月中				11月末				
	件数	金額	対前年比		件数	金額	対前年比		
			件数	金額			件数	金額	
保証申込	384	3,935,202	97.2	82.1	3,448	38,610,301	98.1	101.6	
保証承諾	責任共有対象	306	3,746,230	96.8	89.6	2,621	33,738,149	102.1	108.8
	責任共有対象外	86	308,850	102.4	49.4	805	4,735,367	83.2	65.0
	合計	392	4,055,080	98.0	84.4	3,426	38,473,516	96.9	100.5
保証債務残高	責任共有対象					10,211	103,844,556	100.3	103.2
	責任共有対象外					13,302	94,301,691	87.1	78.0
	合計					23,513	198,146,248	92.4	89.5
代位弁済	28	272,165	96.6	153.1	237	2,102,165	138.6	206.1	
回収		21,031		44.4		243,599		80.4	

保証利用企業者数	14,522 企業	令和6年 3月末	15,103 企業	-581 企業
保証利用率	45.4%			

※保証利用率は、総務省・経済産業省「令和3年経済センサス活動調査」を中小企業庁で再編加工した中小企業者数を参照。(中小企業者数31,967企業)



事業承継に取り組む方へ

当協会では、事業承継に必要な資金の調達から、事業承継に向けた課題解決まで総合的なサポートを実施しています。

○事業承継に必要な資金調達を支援します

株式取得や事業用資産購入、さらには他の中小企業者の事業買収など、事業承継に必要な様々な資金に対応できる保証制度をご用意しています。代表者交代時における経営者保証の取扱いについてもご相談ください。

○支援機関や専門家と連携して課題解決を支援します

当協会は、事業承継の専門機関であり高度なノウハウを有する大分県事業承継・引継ぎ支援センターと「業務連携・協力に関する覚書」を締結しています。また、経営安定化支援事業として、事業承継を検討している企業に対して、中小企業診断士を派遣し経営診断・経営指導を行っています。



←詳しくはこちらから
2次元コードが読み取れない場合は、以下のURL にアクセスしてください。
当協会ホームページ www.oita-cgc.or.jp

業種別保証状況 (令和6年11月)

(単位：千円・%)

区分	保証承諾							保証債務残高				代位弁済(元利)			
	11月中			11月末				11月末				11月末			
	件数	金額	前年比	件数	金額	前年比	構成比	件数	金額	前年比	構成比	件数	金額	前年比	構成比
製造業	41	402,126	68.1	404	4,595,412	86.0	11.9	2,753	25,827,909	87.1	13.0	39	487,058	677.2	23.2
・食料品工業	5	61,926	62.1	62	778,190	77.8	2.0	500	5,774,845	91.1	2.9	15	143,473	—	6.8
・繊維品工業	2	13,000	216.7	13	218,000	329.5	0.6	74	796,205	91.1	0.4				
・木材木製品工業	2	6,000	9.2	30	306,352	78.1	0.8	180	1,675,978	75.0	0.8	11	218,948	1118.3	10.4
・家具建具工業	3	8,000	200.0	23	166,040	35.0	0.4	120	1,091,965	84.3	0.6				
・紙工業				2	25,000	75.8	0.1	14	113,302	71.7	0.1				
・印刷製本業	2	115,000	80.1	23	399,160	94.5	1.0	131	1,343,576	84.9	0.7				
・化学工業				1	30,000	21.4	0.1	27	470,282	83.9	0.2				
・石油石炭製品工業															
・ゴム・プラスチック工業	1	3,000	5.0	10	248,580	106.2	0.6	66	1,152,576	110.2	0.6				
・ゴム製品製造業				1	4,000	7.4	0.0	13	134,936	71.4	0.1				
・皮革工業															
・窯業	2	4,000	5.2	7	96,300	34.0	0.3	92	1,032,906	92.5	0.5				
・機械工業	1	10,000	53.4	19	155,800	49.1	0.4	190	2,090,510	83.0	1.1	4	12,008	—	0.6
・電気機器工業	2	25,000	125.0	10	100,000	87.6	0.3	83	1,183,286	79.1	0.6				
・車両工業				3	105,000	68.6	0.3	44	648,331	65.0	0.3	1	4,027	—	0.2
・船舶工業	2	5,800	41.4	16	283,650	90.9	0.7	106	1,037,761	88.2	0.5				
・金属工業	3	15,500	—	30	400,450	142.9	1.0	164	1,737,360	85.0	0.9	4	89,212	—	4.2
・その他の工業	12	115,900	146.1	127	1,166,350	128.0	3.0	795	4,563,250	93.8	2.3	1	3,521	35.1	0.2
・ソフトウェア業	3	10,500	350.0	23	83,540	71.4	0.2	132	873,239	82.6	0.4	3	15,869	—	0.8
・情報処理サービス業	1	8,500	—	4	29,000	80.6	0.1	22	107,603	100.1	0.1				
農林漁業	3	23,500	102.8	28	229,150	77.1	0.6	185	1,149,636	92.3	0.6	2	3,613	715.0	0.2
鉱業	1	22,000	—	3	42,000	33.6	0.1	21	290,081	61.3	0.1				
建設業	112	1,175,268	86.1	985	10,509,219	103.5	27.3	6,000	49,812,066	89.1	25.1	62	608,115	188.0	28.9
卸売業	28	293,500	57.2	275	4,130,807	89.2	10.7	1,666	19,266,926	85.3	9.7	20	220,198	189.7	10.5
小売業	72	770,200	85.0	569	5,849,020	97.7	15.2	3,607	26,929,545	90.4	13.6	49	278,940	114.9	13.3
飲食業	22	72,363	61.2	201	1,390,670	107.4	3.6	2,282	10,371,481	89.5	5.2	34	161,507	133.1	7.7
運送倉庫業	9	56,600	34.1	128	2,000,702	80.5	5.2	771	10,969,423	94.7	5.5				
サービス業	84	824,703	96.8	705	8,063,084	117.4	21.0	5,262	45,531,926	91.0	23.0	27	239,346	223.5	11.4
不動産業	18	407,820	151.7	124	1,642,452	162.4	4.3	875	7,217,035	94.9	3.6	4	103,388	—	4.9
その他の産業	2	7,000	164.2	4	21,000	19.3	0.1	91	780,219	80.7	0.4				
合計	392	4,055,080	84.4	3,426	38,473,516	100.5	100.0	23,513	198,146,248	89.5	100.0	237	2,102,165	206.1	100.0

制度別保証状況 (令和6年11月)

大分県信用保証協会の制度

(単位：千円・%)

区 分	保 証 承 諾							保 証 債 務 残 高				代 位 弁 済 (元利)			
	11 月 中			11 月 末				11 月 末				11 月 末			
	件数	金 額	前年比	件数	金 額	前年比	構成比	件数	金 額	前年比	構成比	件数	金 額	前年比	構成比
普通保証	76	1,154,150	161.0	540	6,621,572	117.2	17.2	1,817	18,101,834	93.2	9.1	23	304,775	208.5	14.5
(うちQ・W保証)				(15)	(108,000)	(116.1)	(0.3)	(35)	(171,414)	(180.9)	(0.1)				
(うちS・S保証)	(40)	(258,150)	(195.1)	(278)	(1,624,618)	(144.9)	(4.2)	(847)	(3,573,155)	(115.2)	(1.8)	(6)	(19,309)	(39.3)	(0.9)
小口零細企業保証				7	16,000	40.9	0.0	27	68,700	100.4	0.0	1	4,042	3229.3	0.2
(うちQ1250保証)				(5)	(11,000)	(79.2)	(0.0)	(11)	(19,813)	(185.0)	(0.0)				
根保証				1	8,000	13.8	0.0	2	28,000	45.2	0.0				
当座貸越根保証	7	103,000	40.4	70	2,052,000	154.6	5.3	194	5,141,900	98.4	2.6	1	20,023	400.2	1.0
新事業応援当座貸越根保証				3	16,500	75.0	0.0	4	19,820	76.8	0.0				
事業者カードローン根保証	15	103,000	177.6	113	785,000	94.8	2.0	365	2,424,200	95.1	1.2	1	3,041	62.2	0.1
スモール300	19	39,000	101.3	127	255,000	100.4	0.7	365	718,510	94.1	0.4				
経営安定関連保証								60	1,516,103	90.6	0.8				
創業関連保証	1	2,500	-	4	10,800	-	0.0	14	31,049	114.2	0.0	2	3,316	-	0.2
スタートアップ創出促進保証(sss保証)				1	3,000	40.0	0.0	3	10,498	140.0	0.0				
中小企業特定社債保証				3	280,000	-	0.7	13	465,440	110.0	0.2				
流動資産担保保証	1	8,000	-	4	92,000	232.8	0.2	7	224,000	143.6	0.1				
緊急保証制度								23	560,475	76.6	0.3				
事業再生計画実施関連保証								31	375,651	78.9	0.2				
事業再生計画実施関連保証(感染)								2	21,246	89.0	0.0				
スクラム(税理士連携)								1	5,632	84.8	0.0				
財務要件型無保証人保証				1	20,000	50.0	0.1	3	33,389	83.5	0.0				
伴走支援型特別保証				9	214,795	39.4	0.6	57	1,165,366	134.5	0.6				
ちくぎんDXローン				2	10,000	-	0.0	3	20,000	76.9	0.0				
けんしんDXローン				5	20,300	54.9	0.1	12	44,053	81.9	0.0				
その他								67	506,370	66.0	0.3	3	18,695	141.4	0.9
小 計	119	1,409,650	129.2	890	10,404,967	116.9	27.0	3,070	31,482,236	94.3	15.9	31	353,892	203.0	16.8

大分県の制度

中小企業振興資金	30	366,378	158.3	191	2,048,488	98.2	5.3	587	4,066,893	84.2	2.1	23	198,631	546.2	9.4
小口零細企業保証 普通貸付	36	117,850	116.0	313	978,990	126.0	2.5	1,112	2,347,504	111.8	1.2	9	32,272	164.5	1.5
地域産業振興資金								91	353,171	57.0	0.2	3	21,043	-	1.0
(うち災害特別・平成28熊本地震)								(61)	(151,590)	(46.9)	(0.1)	(3)	(21,043)	-	(1.0)
(うち低燃費車両等導入)								(2)	(15,620)	(75.2)	(0.0)				
中小企業経営改善資金				4	34,500	-	0.1	6	51,314	214.8	0.0				
中小企業活性化資金	13	170,644	157.1	105	1,056,844	111.1	2.7	873	6,866,404	75.4	3.5	21	240,112	421.7	11.4
(うち経営環境変動対応)				(1)	(11,000)	(44.0)	(0.0)	(14)	(151,094)	(108.5)	(0.1)				
創造的企業育成支援資金								2	35,005	47.7	0.0				
チャレンジ中小企業応援資金				1	3,000	60.0	0.0	16	103,006	75.9	0.1				
(うち未来創造融資)				(1)	(3,000)	-	(0.0)	(1)	(3,000)	-	(0.0)				
創業支援資金	8	17,200	143.3	60	205,000	162.8	0.5	296	704,733	124.1	0.4	3	10,625	64.5	0.5
創業支援資金 (SSS保証)				3	29,810	425.9	0.1	4	33,503	1703.6	0.0				
事業引継円滑化資金								1	39,575	100.0	0.0				
中小企業円滑化借換資金								12	169,303	91.1	0.1				
おんせん県魅力アップサポート資金	21	244,153	187.2	150	1,779,246	139.5	4.6	511	5,037,032	112.4	2.5	10	70,960	88.3	3.4
災害復旧資金	1	15,000	-	2	17,750	-	0.0	5	42,769	81.4	0.0				
(うち知事指定)								(3)	(34,819)	(73.6)	(0.0)				
事業承継資金				6	85,700	174.9	0.2	37	457,177	138.9	0.2				
新型コロナ緊急対策特別資金				5	23,000	1.3	0.1	4,537	32,756,497	75.5	16.5	30	194,833	126.7	9.3
がんばろう！おおいの資金繰り応援資金								7,196	58,315,369	68.6	29.4	65	549,362	172.9	26.1
定時返済不要短期資金	79	1,068,670	126.9	606	6,648,364	119.0	17.3	776	8,358,446	123.5	4.2	4	31,999	133.0	1.5
社会経済活性化資金								291	3,800,208	77.2	1.9	3	28,599	50.2	1.4
経営改善借換資金	20	303,075	14.9	707	13,489,948	88.2	35.1	2,110	34,922,955	204.4	17.6	19	278,630	663.3	13.3
(うちR6.7以降受付分)	(20)	(303,075)	-	(61)	(838,249)	-	(2.2)	(53)	(689,483)	-	(0.3)				
事業リスタート支援資金								8	148,102	88.5	0.1	1	21,509	-	1.0
経営力強化資金	6	56,400	-	8	101,080	-	0.3	5	58,049	-	0.0				
小 計	214	2,359,370	65.5	2,161	26,501,719	94.6	68.9	18,476	158,667,015	88.2	80.1	191	1,678,572	206.1	79.8

※(Q・W保証、S・S保証)、(Q1250保証)、(災害特別・平成28熊本地震、低燃費車両等導入)、(経営環境変動対応)、(未来創造融資)、(知事指定)、(うちR6.7以降受付分)は、それぞれ普通保証、小口零細企業保証、大分県地域産業振興資金、大分県中小企業活性化資金、大分県チャレンジ中小企業応援資金、大分県災害復旧資金、大分県経営改善借換資金に含まれています。

市町村の制度

区 分	保 証 承 諾							保 証 債 務 残 高				代 位 弁 済 (元利)				
	11 月 中			11 月 末				11 月 末				11 月 末				
	件数	金 額	前年比	件数	金 額	前年比	構成比	件数	金 額	前年比	構成比	件数	金 額	前年比	構成比	
大分市	小規模企業者事業資金	35	140,350	222.4	222	790,800	130.8	2.1	744	1,857,843	135.3	0.9				
	中小企業者事業資金	8	93,500	290.4	33	343,600	129.0	0.9	168	1,093,789	101.7	0.6	2	26,325	926.9	1.3
	環境保全資金								1	676	40.1	0.0				
	開業資金	4	13,950	930.0	30	72,000	99.0	0.2	241	454,750	98.2	0.2	1	2,816	447.4	0.1
	開業資金 (S S S 保証)				5	23,000	127.8	0.1	21	59,768	340.1	0.0				
	新分野チャレンジ資金				4	73,350	1833.8	0.2	8	106,613	2665.3	0.1				
	経営安定化資金				1	10,000	52.6	0.0	3	23,709	135.9	0.0				
	経営安定化資金 (緊急支援)								422	3,586,177	80.3	1.8	9	34,031	152.7	1.6
	災害対応資金								2	3,861	79.7	0.0				
別府市	中小企業合理化資金								11	23,698	71.8	0.0				
	中小企業経営安定資金								4	7,034	35.2	0.0	1	2,130	-	0.1
	中小企業開業資金	1	2,000	-	8	18,500	308.3	0.0	18	50,137	121.1	0.0				
	中小企業開業資金 (S S S 保証)				3	4,500	-	0.0	3	4,146	-	0.0				
	小規模企業者振興資金															
中津市創業資金								5	6,596	77.4	0.0					
日田市	振興資金	7	25,260	421.0	26	98,680	94.3	0.3	152	373,576	119.1	0.2	2	4,400	-	0.2
	開業資金				4	6,900	690.0	0.0	15	25,494	193.5	0.0				
	開業資金 (S S S 保証)				1	5,000	-	0.0	1	5,000	-	0.0				
	女性若者シニア支援資金				6	19,000	102.2	0.0	46	83,016	103.0	0.0				
	新事業展開資金															
季節資金	4	11,000	183.3	16	48,500	104.3	0.1	10	28,300	83.2	0.0					
佐伯市中小企業振興資金				2	6,500	43.3	0.0	18	45,581	104.8	0.0					
臼杵市中小企業振興資金								13	29,899	65.2	0.0					
津久見市中小企業振興資金				1	7,000	100.0	0.0									
豊後高田市中小企業事業資金				2	7,400	112.1	0.0	20	32,168	102.2	0.0					
杵築市中小企業振興資金				1	10,000	3333.3	0.0	6	14,952	108.4	0.0					
宇佐市中小企業振興資金								1	218	35.5	0.0					
豊後大野市中小企業振興資金								4	12,543	88.6	0.0					
玖珠町中小企業・小規模事業者振興資金				10	22,100	78.7	0.1	30	67,453	114.9	0.0					
小 計	59	286,060	253.6	375	1,566,830	113.5	4.1	1,967	7,996,997	97.8	4.0	15	69,701	223.8	3.3	
合 計	392	4,055,080	84.4	3,426	38,473,516	100.5	100.0	23,513	198,146,248	89.5	100.0	237	2,102,165	206.1	100.0	

市町村別保証状況 (令和6年11月)

(単位: 千円・%)

区 分	保 証 承 諾							保 証 債 務 残 高				代 位 弁 済 (元利)			
	11 月 中			11 月 末				11 月 末				11 月 末			
	件数	金 額	前年比	件数	金 額	前年比	構成比	件数	金 額	前年比	構成比	件数	金 額	前年比	構成比
大分市	199	2,102,133	95.2	1,680	18,426,558	118.0	47.9	10,234	84,993,689	90.1	42.9	130	1,090,772	187.1	51.9
別府市	29	674,175	152.9	276	3,630,969	108.6	9.4	2,248	22,221,451	88.3	11.2	15	143,307	279.9	6.8
中津市	16	165,500	36.8	198	3,389,326	103.0	8.8	1,630	15,139,022	89.6	7.6	16	137,869	241.4	6.6
日田市	36	214,000	60.3	231	1,676,223	49.5	4.4	1,709	12,892,711	88.5	6.5	13	120,698	98.0	5.7
佐伯市	26	159,768	54.5	222	2,062,895	82.3	5.4	1,484	11,708,271	84.7	5.9	20	304,749	926.2	14.5
臼杵市	7	17,900	23.1	115	1,628,734	89.5	4.2	756	6,588,638	89.2	3.3	18	181,468	296.6	8.6
津久見市	4	33,500	43.2	52	799,560	132.2	2.1	309	2,605,336	91.9	1.3				
竹田市	5	74,400	79.4	78	1,277,024	133.7	3.3	446	4,234,570	95.4	2.1				
豊後高田市	6	44,700	171.9	49	630,767	61.7	1.6	387	3,534,871	88.0	1.8	6	27,756	6279.7	1.3
杵築市	6	43,000	23.4	52	383,030	44.7	1.0	440	3,994,125	87.9	2.0	2	1,974	8.0	0.1
宇佐市	23	242,278	92.1	142	1,298,398	77.5	3.4	1,207	8,332,771	88.5	4.2	2	6,437	28.5	0.3
豊後大野市	10	112,600	157.5	91	894,169	116.2	2.3	519	4,174,329	93.2	2.1	1	5,932	-	0.3
由布市	14	108,926	435.7	98	1,338,456	187.5	3.5	838	7,809,783	93.3	3.9	2	11,531	176.0	0.5
国東市	1	5,000	20.2	36	299,320	69.2	0.8	393	2,705,156	85.1	1.4	5	23,177	-	1.1
東国東郡 姫島村								6	33,145	82.0	0.0				
速見郡 日出町	7	50,000	33.4	43	384,164	66.9	1.0	371	3,159,770	88.7	1.6	1	4,027	62.5	0.2
玖珠郡 九重町				15	84,675	19.8	0.2	203	1,859,920	91.6	0.9	3	30,851	167.1	1.5
玖珠郡 玖珠町	3	7,200	40.0	48	269,249	89.7	0.7	333	2,158,690	92.1	1.1	3	11,616	127.2	0.6
合計	392	4,055,080	84.4	3,426	38,473,516	100.5	100.0	23,513	198,146,248	89.5	100.0	237	2,102,165	206.1	100.0

金融機関別保証状況 (令和6年11月)

(単位：千円・%)

区分	保証承諾							保証債務残高				代位弁済(元利)			
	11月中			11月末				11月末				11月末			
	件数	金額	前年比	件数	金額	前年比	構成比	件数	金額	前年比	構成比	件数	金額	前年比	構成比
三井住友銀行				1	15,000	33.6	0.0	14	300,149	84.1	0.2				
みずほ銀行								4	81,569	69.5	0.0				
三菱UFJ銀行				3	70,000	233.3	0.2	7	105,676	111.8	0.1				
りそな銀行								1	16,000	66.7	0.0				
(都市銀行)				4	85,000	113.8	0.2	26	503,394	84.9	0.3				
大分銀行	127	1,096,350	70.7	984	11,633,709	97.3	30.2	6,814	64,752,347	86.8	32.7	62	560,500	341.0	26.7
伊予銀行	12	319,093	196.4	79	1,938,920	100.6	5.0	539	8,299,681	85.8	4.2	9	99,962	296.7	4.8
福岡銀行	2	35,000	87.5	18	274,700	51.8	0.7	144	1,958,715	86.7	1.0				
筑邦銀行	3	28,000	45.9	29	310,782	62.5	0.8	165	1,705,808	92.5	0.9	2	36,029	—	1.7
宮崎銀行	1	25,500	—	1	25,500	—	0.1	13	151,094	99.0	0.1				
肥後銀行	1	3,100	—	8	112,100	94.2	0.3	35	425,433	74.3	0.2	1	878	—	0.0
西日本シティ銀行	6	102,500	152.8	55	1,084,114	106.3	2.8	572	7,194,684	83.6	3.6	4	18,912	115.7	0.9
北九州銀行	3	65,000	89.0	28	879,394	129.8	2.3	108	2,424,303	97.8	1.2	3	27,071	—	1.3
(地方銀行)	155	1,674,543	85.6	1,202	16,259,219	97.2	42.3	8,390	86,912,064	86.8	43.9	81	743,352	281.6	35.4
豊和銀行	105	1,164,354	109.2	874	8,212,902	94.2	21.3	4,728	39,192,989	94.0	19.8	57	444,678	130.6	21.2
宮崎太陽銀行	1	2,500	12.5	4	15,500	30.1	0.0	54	352,196	80.3	0.2	1	20,041	—	1.0
愛媛銀行	1	2,500	20.8	14	87,700	152.0	0.2	69	294,371	83.7	0.1	2	5,657	—	0.3
熊本銀行															
(第二地銀協加盟行)	107	1,169,354	106.4	892	8,316,102	94.2	21.6	4,851	39,839,556	93.7	20.1	60	470,375	138.1	22.4
大分信用金庫	41	304,900	86.3	410	3,477,880	138.5	9.0	2,609	14,241,991	91.5	7.2	26	289,446	672.6	13.8
大分みらい信用金庫	37	583,083	105.0	413	5,652,422	125.1	14.7	3,461	27,027,958	91.9	13.6	24	188,274	108.6	9.0
日田信用金庫	11	49,800	143.7	71	323,060	60.1	0.8	578	2,644,773	90.3	1.3	2	2,372	17.4	0.1
福岡ひびき信用金庫				3	10,000	133.3	0.0	6	15,539	193.1	0.0				
(信用金庫)	89	937,783	99.4	897	9,463,362	124.9	24.6	6,654	43,930,261	91.7	22.2	52	480,092	208.7	22.8
大分県信用組合	41	273,400	33.7	430	4,285,833	85.0	11.1	3,530	26,317,495	89.0	13.3	44	408,346	220.3	19.4
横浜幸銀信用組合								11	72,378	91.0	0.0				
朝銀西信用組合								20	180,249	93.0	0.1				
(信用協同組合)	41	273,400	33.7	430	4,285,833	85.0	11.1	3,561	26,570,121	89.0	13.4	44	408,346	220.3	19.4
商工組合中央金庫				1	64,000	168.5	0.2	30	344,762	101.4	0.2				
(商工組合中央金庫)				1	64,000	168.5	0.2	30	344,762	101.4	0.2				
べっぴん日出農業協同組合															
(農業協同組合)															
大分県信用農業協同組合								1	46,090	95.7	0.0				
(農業協同組合連合会)								1	46,090	95.7	0.0				
三井住友信託銀行															
(信託銀行)															
整理回収機構															
(その他)															
合計	392	4,055,080	84.4	3,426	38,473,516	100.5	100.0	23,513	198,146,248	89.5	100.0	237	2,102,165	206.1	100.0

※代理貸は代理金融機関に含まれていません。

金融機関店舗別保証利用状況 (令和6年11月)

■保証債務残高

【都市銀行・地方銀行・第二地方銀行】

(単位：百万円・%)

順位	金融機関	件数	金額	前年比
1	大分銀行 中津	395	4,924	91.6
2	大分銀行 本店	391	4,619	84.0
3	豊和銀行 本店	401	4,596	96.0
4	伊予銀行 大分	167	3,102	85.5
5	大分銀行 別府	245	3,101	86.3
6	大分銀行 臼杵	189	2,574	92.2
7	大分銀行 佐伯	288	2,535	84.1
8	大分銀行 日田	310	2,423	82.8
9	大分銀行 ソーリン	317	2,374	86.3
10	大分銀行 日岡	302	2,374	83.2
11	豊和銀行 日田	254	2,226	93.1
12	大分銀行 三重	195	2,186	90.2
13	大分銀行 宇佐	262	2,045	90.0
14	大分銀行 竹田	186	2,001	95.2
15	西日本シティ 大分	117	1,936	86.6
16	豊和銀行 中津	221	1,888	99.5
17	大分銀行 鉄輪	147	1,822	88.3
18	西日本シティ 別府	103	1,773	82.8
19	豊和銀行 下郡	170	1,711	93.0
20	筑邦銀行 日田	164	1,703	92.4
21	大分銀行 別府北浜	138	1,664	87.2
22	北九州銀行 大分	64	1,657	104.3
23	大分銀行 鶴崎	159	1,642	84.1
24	大分銀行 南	144	1,609	87.9
25	豊和銀行 別府	148	1,574	77.7
26	豊和銀行 大在	170	1,534	94.9
27	西日本シティ 日田	150	1,524	90.9
28	大分銀行 下郡	166	1,523	89.2
29	大分銀行 湯布院	113	1,502	85.4
30	大分銀行 古国府	137	1,496	82.2

【信用金庫・信用組合】

(単位：百万円・%)

順位	金融機関	件数	金額	前年比
1	みらい信金 湯布院	227	2,011	95.5
2	みらい信金 東大分	211	1,908	106.4
3	大分県信組 本店	207	1,823	84.7
4	みらい信金 石垣	200	1,737	93.5
5	みらい信金 鶴崎森町	185	1,719	95.0
6	みらい信金 高城	190	1,653	93.4
7	みらい信金 南大分	182	1,555	90.0
8	大分県信組 佐伯	136	1,483	81.4
9	大分信金 本店	158	1,462	94.9
10	大分県信組 湯布院	161	1,458	98.8
11	大分県信組 玖珠	209	1,406	83.5
12	みらい信金 大分	193	1,353	93.2
13	大分信金 臼杵	255	1,289	85.8
14	みらい信金 本店	146	1,275	85.1
15	大分県信組 中津	122	1,258	89.3
16	みらい信金 滝尾	141	1,192	88.2
17	大分県信組 高田	124	1,170	92.2
18	みらい信金 鶴居	138	1,165	90.5
19	大分県信組 下郡	121	1,084	79.7
20	みらい信金 如水	118	1,057	88.5
21	みらい信金 大在	132	1,025	91.1
22	大分信金 新屋敷	187	1,014	81.6
23	日田信金 本店	234	1,004	93.6
24	大分県信組 大在	126	970	88.9
25	大分県信組 別府	106	969	84.7
26	大分県信組 杵築	120	957	90.7
27	みらい信金 府内中央	101	953	86.2
28	大分県信組 竹田	132	951	89.2
29	みらい信金 日出	118	930	95.1
30	大分県信組 宇佐	149	930	95.4

■保証利用企業者数

【全金融機関】

順位	金融機関	先数
1	大分銀行 中津	280
2	豊和銀行 本店	258
3	大分銀行 本店	254
4	大分銀行 日岡	227
5	大分銀行 ソーリン	226
6	大分銀行 日田	222
7	大分銀行 佐伯	202
8	大分銀行 宇佐	182
9	大分信金 臼杵	181
10	大分銀行 別府	170
10	日田信金 本店	170
12	豊和銀行 日田	152
12	みらい信金 石垣	152
14	豊和銀行 中津	151
14	大分県信組 本店	151
14	大分県信組 玖珠	151
17	みらい信金 東大分	144
18	大分銀行 三重	143
18	みらい信金 大分	143
20	みらい信金 湯布院	141
21	みらい信金 高城	138
21	みらい信金 宇佐中央	138
23	みらい信金 南大分	137
24	大分銀行 竹田	136
25	大分信金 新屋敷	130
26	大分銀行 臼杵	128
27	豊和銀行 東	123
28	大分銀行 下郡	121
29	大分信金 府内町	120
30	みらい信金 鶴崎森町	119

※上位30店舗を表示しています。

※代理貸は代理金融機関に含みます。

※次の金融機関については、()内の表記とさせていただきます。

西日本シティ銀行(西日本シティ)、大分信用金庫(大分信金)、大分みらい信用金庫(みらい信金)、日田信用金庫(日田信金)、大分県信用組合(大分県信組)

保証料の上乗せで経営者保証が不要となる 『事業者選択型経営者保証非提供促進特別保証制度』のお知らせ

本制度は、信用保証料率の上乗せを条件に経営者保証を提供しないことを選択できる制度に基づいた個別の保証制度になります。上乗せとなる保証料に対して、国から保証申込日に応じて以下のとおり補助があります。(※)

令和6年3月15日から令和7年3月31日まで	令和7年4月1日から令和8年3月31日まで	令和8年4月1日から令和9年3月31日まで
0.15%	0.10%	0.05%

対 象 者	次の(1)～(5)をすべて満たす法人 (1)過去2年間、決算書等を申込金融機関の求めに応じて提出していること (2)直前決算において、代表者等への貸付金その他の金銭債権がなく、かつ代表者への役員報酬、賞与、配当その他の金銭の支払が社会通念上相当と認められる額を超えていないこと (3)次のいずれかを満たすこと ①直前決算において債務超過でない ②直前2期の決算において減価償却前経常利益が連続して赤字でない (4)次の①及び②について継続的に充足することを誓約する書面を提出していること ①保証申込後においても、決算書等を申込金融機関の求めに応じて提出すること ②保証申込日を含む事業年度以降の決算において代表者への貸付金等がなく、役員報酬等が社会通念上適切な範囲を超えていないこと (5)保証料率の引上げを条件として保証人の保証を提供しないことを希望していること
保証限度額	8,000万円(セーフティネット保証4、5号の場合は別枠で8,000万円)
対象資金	運転・設備資金
保証料率	対象者(3) ①及び②の いずれも 満たす場合 0.70%～2.15% (所定の保証料率に 0.25%上乗せ) 対象者(3) ①又は②の いずれか一方 を満たす場合、又は法人の設立後2事業年度の決算がない場合 0.90%～2.35% (所定の保証料率に 0.45%上乗せ)
担保等	担保・保証人：不要

※ 条件変更に伴い追加して生じる保証料については補助の対象外となります。

詳細はお問い合わせください。

保証一課：097-532-8246 保証二課：097-532-8247

部署名	TEL&FAX番号	業務内容
総務部 <small>(大分県中小企業会館3階)</small>	総務課 TEL 097-532-8336 FAX 097-538-0862	総務、庶務、経理、労務、人事
	企画情報課 TEL 097-532-8348 FAX 097-538-0862	企画、広報、広聴、情報処理、システム管理、研修、保証料受入
	保証一課 TEL 097-532-8246 FAX 097-538-0871	保証審査、金融相談、創業支援、 専門家派遣、条件変更 大分市、日田市、由布市、 九重町、玖珠町 上記以外の地区
	保証二課 TEL 097-532-8247 FAX 097-538-0865	
保証部 <small>(大分県信用保証協会 別館3階)</small>	創業・連携推進課 TEL 097-532-8295 FAX 097-538-0871	創業支援、外部機関連携
	事務管理課 TEL 097-532-8265 DX推進室 FAX 097-538-0871	保証事務、書類の電子化
	経営支援一課 TEL 097-532-8296 FAX 097-538-0896	経営支援、再生支援、 事業承継支援、条件変更、 専門家派遣、期中管理 豊和銀行、大分信用金庫、 大分みらい信用金庫、 日田信用金庫、商工中金、 下記以外の県外行
	経営支援二課 TEL 097-532-8297 FAX 097-538-0896	
経営支援部 <small>(大分県中小企業会館2階)</small>	管理課 TEL 097-532-8245 FAX 097-538-0896	管理事務、代位弁済、回収、保険金請求、訴訟
	監査室 <small>(大分県中小企業会館3階)</small>	TEL 097-532-8348 FAX 097-538-0862



信頼、提案、飛躍、夢またひとつ新時代へ
大分県信用保証協会

〒870-0026 大分市金池町3丁目1番64号
 大分県中小企業会館内
 ホームページ www.oita-cgc.or.jp

