

保証月報

(令和6年5月)



【CONTENTS】

- P 1 令和6年5月の保証概況
- P 2 お知らせ、業種別保証状況
- P 3 制度別保証状況
- P 4 制度別保証状況、市町村別保証状況
- P 5 金融機関別保証状況
- P 6 金融機関店舗別保証利用状況
- 裏表紙 お知らせ

《保証月報をご覧くださいにあたってのご注意》

※個々の金額は、円単位の数字を百円又は十万円で四捨五入し、千円又は百万円単位に直したものです。そのため、個々の金額の合計が、合計の金額にならない場合があります。

※構成比の数字は、小数第二位を四捨五入したものです。そのため、個々の構成比の合計が100%にならない場合があります。

※比率が10,000.0%以上のときは「****」を表示しています。

なお、ご不明な点等がありましたら総務部企画情報課までお問い合わせください。

©光プロダクション



大分県信用保証協会

2024

6

NO.669

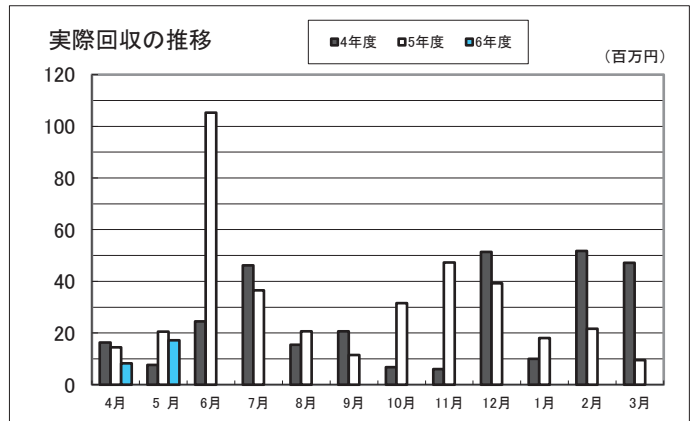
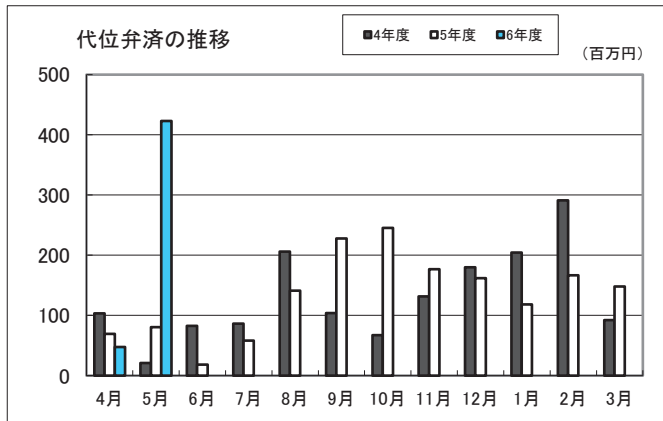
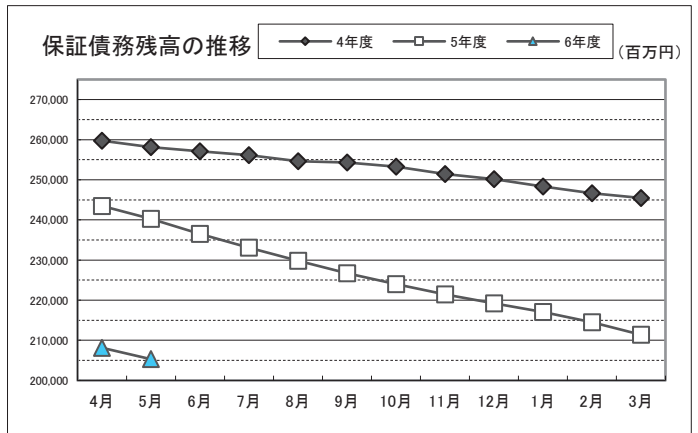
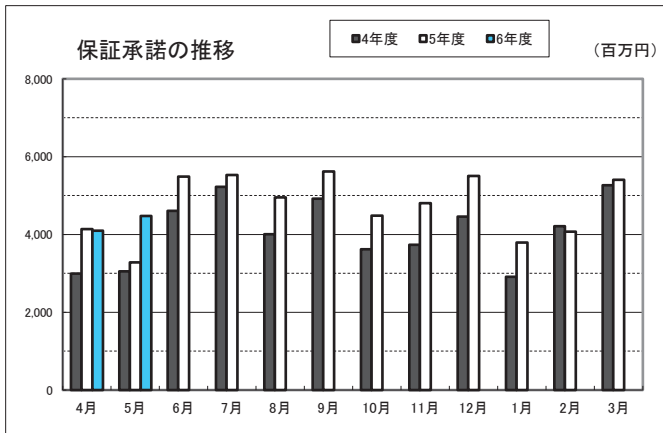
令和6年5月の保証概況

(単位：千円・%)

区分	5月中				5月末				
	件数	金額	対前年比		件数	金額	対前年比		
			件数	金額			件数	金額	
保証申込	437	4,600,708	109.3	126.1	804	8,452,107	101.8	117.3	
保証承諾	責任共有対象	309	3,717,641	112.0	137.1	588	6,914,019	107.5	122.4
	責任共有対象外	110	755,531	93.2	132.7	208	1,655,962	81.6	93.8
	合計	419	4,473,172	106.3	136.4	796	8,569,981	99.3	115.6
保証債務残高	責任共有対象					10,039	100,210,395	96.5	100.2
	責任共有対象外					13,883	105,083,160	80.8	74.9
	合計					23,922	205,293,555	86.7	85.5
代位弁済	49	423,137	257.9	526.1	61	470,649	196.8	314.4	
回収		17,166		83.6		25,464		72.8	

保証利用企業者数	14,857 企業	令和6年 3月末	15,103 企業	-246 企業
保証利用率	46.5%			

※保証利用率は、総務省・経済産業省「令和3年経済センサス活動調査」を中小企業庁で再編加工した中小企業者数を参照。(中小企業者数31,967企業)



専門家派遣事業について

「接客力を向上したい」「生産を効率化したい」「ITを活用したい」などの様々な経営課題を有する中小企業者の方のために、専門的知識と経験を有する専門家を派遣し、目標実現や個別の課題解決のお手伝いをします。是非ご活用ください。

【概要】

利用対象者	当協会の保証を利用している方
派遣回数	原則3回（必要に応じて5回まで実施可能）
派遣時間	1回あたり3時間
派遣する専門家	公益財団法人大分県産業創造機構に登録している専門家
費用	無料（専門家への報酬等は当協会が負担）
取扱期間	令和7年3月31日まで

【お問い合わせ先】

保証部：保証一課(097-532-8246) 保証二課(097-532-8247)
 経営支援部：経営支援一課(097-532-8296) 経営支援二課(097-532-8297)

業種別保証状況（令和6年5月）

（単位：千円・％）

区分	保証承諾							保証債務残高				代位弁済（元利）			
	5月中			5月末				5月末				5月末			
	件数	金額	前年比	件数	金額	前年比	構成比	件数	金額	前年比	構成比	件数	金額	前年比	構成比
製造業	55	763,450	168.1	91	1,210,210	140.2	14.1	2,811	27,303,381	85.0	13.3	11	137,296	—	29.2
・食料品工業	9	86,150	199.2	17	213,250	167.2	2.5	510	6,135,907	92.1	3.0	7	48,084	—	10.2
・繊維品工業	3	126,000	*****	4	135,500	1290.5	1.6	76	841,881	88.3	0.4				
・木材木製品工業	2	12,000	29.4	5	26,000	53.3	0.3	195	1,930,526	74.7	0.9				
・家具建具工業	2	4,000	4.9	4	24,000	19.2	0.3	123	1,130,660	86.5	0.6				
・紙工業								15	123,654	57.6	0.1				
・印刷製本業	2	32,000	156.1	5	65,960	197.5	0.8	134	1,400,102	82.8	0.7				
・化学工業								28	504,696	88.9	0.2				
・石油石炭製品工業															
・ゴム・プラスチック工業				2	120,000	154.8	1.4	65	1,160,449	105.2	0.6				
・ゴム製品製造業								13	147,242	74.7	0.1				
・皮革工業															
・窯業				1	4,500	56.3	0.1	96	1,118,181	88.5	0.5				
・機械工業	1	2,500	—	2	7,500	36.6	0.1	196	2,259,575	82.7	1.1				
・電気機器工業	1	3,000	9.1	3	14,000	33.2	0.2	86	1,272,156	76.2	0.6				
・車両工業	1	80,000	—	1	80,000	—	0.9	49	807,404	75.7	0.4				
・船舶工業	2	10,000	—	4	15,150	—	0.2	109	1,105,685	87.1	0.5				
・金属工業	7	131,700	4390.0	9	154,700	672.6	1.8	161	1,751,953	74.2	0.9	4	89,212	—	19.0
・その他の工業	22	269,600	138.4	31	343,150	127.5	4.0	799	4,584,083	87.4	2.2				
・ソフトウェア業	2	2,500	33.3	2	2,500	7.7	0.0	134	928,880	80.4	0.5				
・情報処理サービス業	1	4,000	133.3	1	4,000	133.3	0.0	22	100,347	113.4	0.0				
農林漁業	5	30,700	614.0	7	37,700	96.4	0.4	185	1,170,027	96.0	0.6				
鉱業								21	303,551	57.4	0.1				
建設業	118	1,314,160	170.7	225	2,253,647	138.3	26.3	6,013	51,224,913	83.9	25.0	16	159,251	2876.3	33.8
卸売業	24	269,350	61.3	49	715,544	76.4	8.3	1,737	20,319,210	80.3	9.9	3	24,709	113.4	5.2
小売業	76	679,113	96.8	134	1,195,749	83.7	14.0	3,698	27,827,546	86.8	13.6	10	58,897	85.8	12.5
飲食業	28	171,000	127.8	57	403,600	108.4	4.7	2,348	10,891,967	87.9	5.3	15	60,144	152.5	12.8
運送倉庫業	11	129,659	172.0	26	428,077	102.4	5.0	781	11,014,804	89.2	5.4				
サービス業	87	873,718	154.4	182	1,978,732	131.4	23.1	5,346	47,160,207	87.4	23.0	6	30,352	212.6	6.4
不動産業	15	242,022	269.4	25	346,722	226.6	4.0	880	7,212,043	88.4	3.5				
その他の産業								102	865,907	78.8	0.4				
合計	419	4,473,172	136.4	796	8,569,981	115.6	100.0	23,922	205,293,555	85.5	100.0	61	470,649	314.4	100.0

制度別保証状況（令和6年5月）

大分県信用保証協会の制度

（単位：千円・％）

区 分	保 証 承 諾								保 証 債 務 残 高				代 位 弁 済（元利）			
	5 月 中			5 月 末			構成比	5 月 末				5 月 末				
	件数	金 額	前年比	件数	金 額	前年比		件数	金 額	前年比	構成比	件数	金 額	前年比	構成比	
普通保証	58	699,550	184.9	114	1,188,700	166.7	13.9	1,786	18,197,800	91.9	8.9	6	94,643	312.9	20.1	
（うちQ・W保証）	(4)	(32,000)	(1066.7)	(8)	(62,000)	(1033.3)	(0.7)	(34)	(176,202)	(995.1)	(0.1)					
（うちS・S保証）	(34)	(246,300)	(166.3)	(68)	(395,850)	(147.4)	(4.6)	(791)	(3,267,943)	(108.0)	(1.6)	(1)	(6,395)	(301.4)	(1.4)	
小口零細企業保証	1	1,000	—	2	2,000	—	0.0	28	65,151	180.7	0.0	1	4,042	—	0.9	
（うちQ1250保証）				(1)	(1,000)	—	(0.0)	(9)	(15,437)	—	(0.0)					
根保証								3	58,000	56.9	0.0					
益年末資金保証																
当座貸越根保証	5	144,000	102.9	10	249,000	98.4	2.9	198	4,908,078	82.7	2.4					
新事業応援当座貸越根保証								1	3,572	7.8	0.0					
事業者カードローン根保証	19	161,000	303.8	34	250,000	238.1	2.9	376	2,493,200	94.1	1.2					
スモール300	16	32,000	103.2	33	62,000	97.6	0.7	367	721,295	87.9	0.4					
経営安定関連保証								61	1,597,379	85.7	0.8					
創業関連保証				1	5,500	—	0.1	13	33,535	111.3	0.0	1	905	—	0.2	
スタートアップ創出促進保証（SSS保証）								2	8,137	—	0.0					
中小企業特定社債保証	1	80,000	—	1	80,000	—	0.9	11	234,880	38.5	0.1					
流動資産担保保証								6	176,000	110.3	0.1					
緊急保証制度								23	566,729	67.6	0.3					
事業再生計画実施関連保証								35	444,108	72.0	0.2					
事業再生計画実施関連保証（感染）								2	22,554	89.6	0.0					
危機関連保証								2	129,179	85.8	0.1					
スクラム（税理士連携）								1	6,136	85.9	0.0					
財務要件型無保証人保証								4	54,463	—	0.0					
伴走支援型特別保証	2	26,381	39.5	2	26,381	16.2	0.3	49	994,188	222.6	0.5					
ちくぎんDXローン								4	26,000	100.0	0.0					
けんしんDXローン	1	2,500	—	3	11,800	59.0	0.1	13	66,538	149.5	0.0					
その他								85	504,258	62.9	0.2	2	17,676	—	3.8	
小 計	103	1,146,431	170.4	200	1,875,381	139.2	21.9	3,070	31,311,181	89.4	15.3	10	117,267	354.0	24.9	

大分県の制度

中小企業振興資金	14	160,950	77.8	30	268,950	62.7	3.1	621	4,245,128	79.0	2.1	3	14,110	1553.1	3.0
小口零細企業保証 普通貸付	34	108,780	143.1	66	220,610	137.0	2.6	1,042	2,107,639	104.0	1.0	5	28,557	1283.1	6.1
地域産業振興資金								104	463,305	47.8	0.2	1	8,658	—	1.8
（うち災害特別・平成28熊本地震）								(68)	(231,378)	(36.9)	(0.1)	(1)	(8,658)	—	(1.8)
（うち低燃費車両等導入）								(2)	(18,200)	(77.9)	(0.0)				
中小企業経営改善資金								3	20,100	72.6	0.0				
中小企業活性化資金	4	20,700	87.0	12	105,600	75.5	1.2	939	7,526,849	70.1	3.7	5	40,482	386.9	8.6
（うち経営環境変動対応）								(15)	(159,649)	(109.5)	(0.1)				
国際要求規格対応支援資金								1	227	90.4	0.0				
創造的企業育成支援資金								5	68,731	49.0	0.0				
チャレンジ中小企業応援資金								16	118,248	83.0	0.1				
創業支援資金	8	36,550	297.4	13	51,150	127.6	0.6	262	628,839	105.0	0.3	1	1,791	71.1	0.4
創業支援資金（SSS保証）								2	6,485	—	0.0				
事業引継円滑化資金								1	39,575	100.0	0.0				
中小企業円滑化借換資金								12	177,503	91.5	0.1				
おんせん県魅力アップサポート資金	16	112,800	45.0	35	397,870	105.4	4.6	488	4,848,134	109.1	2.4	3	4,803	11.6	1.0
災害復旧資金								1	5,200	100.0	0.0				
特別融資								3	41,065	76.7	0.0				
知事指定															
事業承継資金				1	2,200	24.4	0.0	32	401,531	130.9	0.2				
新型コロナ緊急対策特別資金				5	23,000	5.5	0.3	5,001	37,902,115	76.9	18.5	9	25,322	144.1	5.4
がんばろう！おいた資金繰り応援資金								7,781	68,434,386	65.0	33.3	14	124,137	434.0	26.4
定時返済不要短期資金	67	460,730	129.0	129	1,159,848	120.3	13.5	706	7,473,992	133.2	3.6				
社会経済再活性化資金								322	4,430,448	83.5	2.2				
経営改善借換資金	125	2,233,271	170.7	229	4,196,062	136.8	49.0	1,636	27,021,928	448.6	13.2	7	71,143	—	15.1
事業リスタート支援資金								8	152,196	156.8	0.1	1	21,509	—	4.6
小 計	268	3,133,781	128.5	520	6,425,290	114.7	75.0	18,986	166,113,623	84.5	80.9	49	340,511	299.4	72.3

※（Q・W保証、S・S保証）、（Q1250保証）、（経営環境変動対応）、（災害特別・平成28熊本地震、低燃費車両等導入）、は、それぞれ普通保証、小口零細企業保証、大分県中小企業活性化資金、大分県地域産業振興資金に含まれています。

市町村の制度

区 分	保 証 承 諾								保 証 債 務 残 高				代 位 弁 済 (元利)			
	5 月 中			5 月 末					5 月 末				5 月 末			
	件数	金 額	前年比	件数	金 額	前年比	構成比	件数	金 額	前年比	構成比	件数	金 額	前年比	構成比	
大分市	小規模企業者事業資金	29	101,960	99.2	47	148,310	85.2	1.7	663	1,568,577	134.3	0.8				
	中小企業者事業資金	1	30,000	85.7	3	43,000	72.9	0.5	166	1,022,085	93.1	0.5	1	7,858	276.7	
	環境保全資金								1	1,180	49.5	0.0				
	開業資金	5	8,100	-	9	13,100	655.0	0.2	231	453,718	99.6	0.2				
	開業資金 (SSS保証)	1	5,000	166.7	2	10,000	200.0	0.1	18	50,503	1010.1	0.0				
	新分野チャレンジ資金								4	35,661	-	0.0				
	経営安定化資金	1	10,000	333.3	1	10,000	52.6	0.1	3	26,085	138.7	0.0				
	経営安定化資金 (緊急支援)								448	3,941,739	77.8	1.9	1	5,014	-	
	災害対応資金								2	4,353	185.9	0.0				
別府市	中小企業合理化資金								12	28,124	79.8	0.0				
	中小企業経営安定資金								8	18,002	78.9	0.0				
	中小企業開業資金	1	2,000	-	2	3,500	-	0.0	12	38,316	100.6	0.0				
	中小企業開業資金 (SSS保証)	1	1,500	-	1	1,500	-	0.0	1	1,500	-	0.0				
	小規模企業者振興資金															
中津市創業資金								5	7,439	73.2	0.0					
日田市	振興資金	3	13,700	126.9	4	18,200	65.7	0.2	138	340,975	111.7	0.2				
	開業資金	1	3,000	-	2	4,000	-	0.0	12	22,052	155.0	0.0				
	開業資金 (SSS保証)	1	5,000	-	1	5,000	-	0.1	1	5,000	-	0.0				
	女性若者シニア支援資金	2	6,500	98.5	2	6,500	98.5	0.1	41	75,059	101.9	0.0				
	新事業展開資金															
季節資金								13	33,200	84.5	0.0					
佐伯市中小企業振興資金								17	42,877	116.2	0.0					
臼杵市中小企業振興資金								14	41,285	74.1	0.0					
津久見市中小企業振興資金																
豊後高田市中小企業事業資金	1	3,000	187.5	1	3,000	187.5	0.0	19	29,051	80.4	0.0					
杵築市中小企業振興資金								8	10,282	59.1	0.0					
宇佐市中小企業振興資金								1	416	51.2	0.0					
豊後大野市中小企業振興資金								4	13,329	89.0	0.0					
玖珠町中小企業・小規模事業者振興資金	1	3,200	-	1	3,200	24.5	0.0	24	57,946	105.3	0.0					
小 計	48	192,960	114.8	76	269,310	57.9	3.1	1,866	7,868,751	91.8	3.8	2	12,872	453.2		
合 計	419	4,473,172	136.4	796	8,569,981	115.6	100.0	23,922	205,293,555	85.5	100.0	61	470,649	314.4		

市町村別保証状況 (令和6年5月)

(単位: 千円・%)

区 分	保 証 承 諾								保 証 債 務 残 高				代 位 弁 済 (元利)			
	5 月 中			5 月 末					5 月 末				5 月 末			
	件数	金 額	前年比	件数	金 額	前年比	構成比	件数	金 額	前年比	構成比	件数	金 額	前年比	構成比	
大分市	205	2,422,853	179.9	388	4,151,353	136.6	48.4	10,342	87,590,933	84.9	42.7	39	297,404	343.6		
別府市	26	201,392	65.5	69	910,218	112.2	10.6	2,311	23,462,828	86.4	11.4	3	9,749	704.0		
中津市	24	522,000	341.6	49	991,600	214.1	11.6	1,693	15,625,838	83.8	7.6	3	18,573	120.1		
日田市	32	260,837	57.4	60	527,451	71.0	6.2	1,738	13,622,144	84.0	6.6	2	4,512	276.2		
佐伯市	28	201,800	82.3	48	410,300	92.4	4.8	1,531	12,389,532	82.7	6.0	3	19,823	-		
臼杵市	21	156,430	123.7	26	193,710	73.6	2.3	775	6,722,128	84.3	3.3	6	113,669	266.0		
津久見市	4	7,650	6.6	11	75,350	43.3	0.9	311	2,394,002	81.6	1.2					
竹田市	11	159,650	243.7	17	177,150	89.8	2.1	451	4,140,813	91.3	2.0					
豊後高田市	5	71,000	99.6	9	128,700	43.0	1.5	407	3,699,036	89.8	1.8	2	828	-		
杵築市	11	51,000	135.7	13	54,500	54.4	0.6	453	4,287,063	91.0	2.1					
宇佐市	17	113,900	72.5	32	239,316	70.1	2.8	1,216	8,689,733	87.4	4.2	1	2,437	-		
豊後大野市	10	97,000	143.9	18	152,100	127.2	1.8	525	4,169,234	86.0	2.0					
由布市	10	158,960	607.9	22	321,308	707.9	3.7	836	7,937,812	89.8	3.9					
国東市	3	4,750	31.7	5	22,900	26.3	0.3	408	2,886,218	83.7	1.4	1	2,285	-		
東国東郡 姫島村								6	36,463	84.7	0.0					
速見郡 日出町	2	5,000	10.6	11	140,200	185.3	1.6	378	3,415,693	88.3	1.7					
玖珠郡 九重町	3	14,000	37.0	7	34,875	20.4	0.4	208	1,968,588	90.9	1.0	1	1,370	-		
玖珠郡 玖珠町	7	24,950	383.8	11	38,950	96.1	0.5	333	2,255,497	85.7	1.1					
合計	419	4,473,172	136.4	796	8,569,981	115.6	100.0	23,922	205,293,555	85.5	100.0	61	470,649	314.4		

金融機関別保証状況 (令和6年5月)

(単位：千円・%)

区分	保証承諾							保証債務残高				代位弁済(元利)			
	5月中			5月末				5月末				5月末			
	件数	金額	前年比	件数	金額	前年比	構成比	件数	金額	前年比	構成比	件数	金額	前年比	構成比
三井住友銀行								14	325,344	88.8	0.2				
みずほ銀行								4	105,450	79.5	0.1				
三菱UFJ銀行								7	78,818	64.8	0.0				
りそな銀行								1	20,000	71.4	0.0				
(都市銀行)								26	529,611	81.7	0.3				
大分銀行	115	1,229,750	127.7	233	2,387,523	108.6	27.9	7,065	68,484,924	83.2	33.4	16	150,298	395.9	31.9
伊予銀行	5	171,000	80.7	15	467,000	117.3	5.4	556	8,750,200	82.0	4.3				
福岡銀行	4	71,700	143.4	6	101,700	135.6	1.2	145	2,023,274	77.7	1.0				
筑邦銀行	2	20,000	14.8	4	80,000	34.8	0.9	159	1,774,460	81.5	0.9				
宮崎銀行								12	134,770	81.7	0.1				
肥後銀行								38	451,512	85.4	0.2	1	878	—	0.2
西日本シティ銀行	9	107,278	188.5	19	381,074	442.6	4.4	576	7,520,433	74.2	3.7	2	15,757	—	3.3
北九州銀行	1	80,000	4000.0	6	190,000	113.1	2.2	113	2,207,448	78.9	1.1				
(地方銀行)	136	1,679,728	116.7	283	3,607,297	113.6	42.1	8,664	91,347,019	82.0	44.5	19	166,932	439.7	35.5
豊和銀行	111	1,086,731	144.6	201	1,832,881	117.0	21.4	4,630	39,745,427	91.0	19.4	26	262,468	821.5	55.8
宮崎太陽銀行								53	389,827	77.2	0.2				
愛媛銀行	1	1,000	—	3	14,000	140.0	0.2	76	306,118	81.9	0.1				
熊本銀行								1	32,494	86.7	0.0				
(第二地銀協加盟行)	112	1,087,731	144.8	204	1,846,881	117.1	21.6	4,760	40,473,866	90.7	19.7	26	262,468	821.5	55.8
大分信用金庫	51	448,650	257.1	88	684,510	162.5	8.0	2,667	14,368,501	85.0	7.0	3	3,657	—	0.8
大分みらい信用金庫	61	882,103	147.5	106	1,553,028	122.7	18.1	3,525	27,846,351	89.0	13.6	7	20,700	42.9	4.4
日田信用金庫	11	37,830	66.2	19	65,050	51.3	0.8	583	2,718,427	83.7	1.3				
福岡ひびき信用金庫				1	5,500	—	0.1	4	12,606	1413.2	0.0				
(信用金庫)	123	1,368,583	165.0	214	2,308,088	127.2	26.9	6,779	44,945,884	87.4	21.9	10	24,357	50.4	5.2
大分県信用組合	48	337,130	129.7	95	807,715	96.9	9.4	3,628	27,386,189	87.1	13.3	6	16,892	53.6	3.6
横浜幸銀信用組合								11	75,780	90.5	0.0				
朝銀西信用組合								21	191,387	92.6	0.1				
(信用協同組合)	48	337,130	129.7	95	807,715	96.9	9.4	3,660	27,653,355	87.2	13.5	6	16,892	53.6	3.6
商工組合中央金庫								32	297,040	72.1	0.1				
(商工組合中央金庫)								32	297,040	72.1	0.1				
べっぴん日出農業協同組合															
(農業協同組合)															
大分県信用農業協同組合								1	46,780	94.4	0.0				
(農業協同組合連合会)								1	46,780	94.4	0.0				
三井住友信託銀行															
(信託銀行)															
整理回収機構															
(その他)															
合計	419	4,473,172	136.4	796	8,569,981	115.6	100.0	23,922	205,293,555	85.5	100.0	61	470,649	314.4	100.0

※代理貸は代理金融機関に含まれていません。

金融機関店舗別保証利用状況 (令和6年5月)

■保証債務残高

【都市銀行・地方銀行・第二地方銀行】

(単位：百万円・%)

順位	金融機関	件数	金額	前年比
1	大分銀行 中津	418	4,934	84.0
2	大分銀行 本店	400	4,906	78.8
3	豊和銀行 本店	385	4,571	87.9
4	大分銀行 別府	254	3,291	83.5
5	伊予銀行 大分	171	3,246	76.3
6	大分銀行 日岡	312	2,844	90.6
7	大分銀行 佐伯	300	2,710	80.0
8	大分銀行 臼杵	193	2,578	86.9
9	大分銀行 日田	321	2,555	78.6
10	大分銀行 ソーリン	326	2,485	83.7
11	豊和銀行 日田	258	2,322	96.9
12	大分銀行 三重	203	2,202	82.9
13	大分銀行 宇佐	267	2,161	91.4
14	西日本シティ 大分	114	1,960	76.4
15	豊和銀行 中津	217	1,947	102.1
16	大分銀行 竹田	186	1,939	93.6
17	大分銀行 鉄輪	152	1,932	86.7
18	西日本シティ 別府	104	1,827	71.1
19	豊和銀行 下郡	171	1,811	96.0
20	豊和銀行 別府	154	1,796	86.3
21	大分銀行 別府北浜	144	1,791	84.0
22	筑邦銀行 日田	159	1,774	81.5
23	大分銀行 鶴崎	163	1,754	79.1
24	大分銀行 南	152	1,738	87.5
25	西日本シティ 日田	149	1,649	87.0
26	大分銀行 下郡	168	1,613	80.8
27	大分銀行 古国府	139	1,604	75.4
28	大分銀行 湯布院	114	1,563	83.1
29	豊和銀行 大在	160	1,528	92.6
30	豊和銀行 鶴崎	145	1,515	89.4

【信用金庫・信用組合】

(単位：百万円・%)

順位	金融機関	件数	金額	前年比
1	みらい信金 湯布院	231	2,065	94.5
2	大分県信組 本店	212	1,968	85.9
3	みらい信金 東大分	210	1,807	91.6
4	みらい信金 鶴崎森町	184	1,796	92.6
5	みらい信金 南大分	192	1,668	91.9
6	みらい信金 石垣	193	1,659	83.8
7	みらい信金 高城	183	1,639	85.8
8	大分県信組 玖珠	213	1,534	80.8
9	大分県信組 佐伯	140	1,507	76.5
10	大分信金 本店	163	1,502	90.8
11	大分県信組 湯布院	158	1,452	95.5
12	大分信金 臼杵	266	1,387	83.7
13	みらい信金 大分	188	1,377	90.5
14	みらい信金 本店	149	1,352	86.1
15	大分県信組 中津	125	1,309	82.6
16	みらい信金 滝尾	141	1,260	90.2
17	みらい信金 鶴居	139	1,209	92.4
18	大分県信組 下郡	128	1,204	85.4
19	大分県信組 高田	133	1,199	92.6
20	みらい信金 如水	124	1,154	91.8
21	大分信金 新屋敷	203	1,119	83.9
22	大分県信組 別府	107	1,088	89.5
23	みらい信金 大在	130	1,041	91.5
24	みらい信金 府内中央	115	1,019	82.6
25	日田信金 本店	223	1,018	83.5
26	大分県信組 杵築	130	1,005	94.6
27	大分県信組 竹田	135	992	89.6
28	大分県信組 大分駅前	133	970	79.3
29	みらい信金 日出	117	966	90.1
30	大分信金 佐伯	146	948	85.0

■保証利用企業者数

【全金融機関】

順位	金融機関	先数
1	大分銀行 中津	286
2	大分銀行 本店	252
3	豊和銀行 本店	241
4	大分銀行 ソーリン	236
5	大分銀行 日岡	235
6	大分銀行 日田	225
7	大分銀行 佐伯	215
8	大分信金 臼杵	187
9	大分銀行 宇佐	184
10	大分銀行 別府	175
11	日田信金 本店	164
12	大分県信組 玖珠	158
13	大分県信組 本店	154
13	豊和銀行 中津	154
15	豊和銀行 日田	153
16	大分銀行 三重	151
17	みらい信金 石垣	147
18	みらい信金 東大分	146
19	みらい信金 湯布院	143
19	みらい信金 南大分	143
21	みらい信金 大分	141
21	大分信金 新屋敷	141
23	みらい信金 宇佐中央	140
24	大分銀行 竹田	133
25	大分銀行 臼杵	131
25	みらい信金 高城	131
27	大分銀行 下郡	123
28	豊和銀行 東	122
29	大分銀行 西	119
29	大分信金 府内町	119

※上位30店舗を表示しています。

※代理貸は代理金融機関に含みます。

※次の金融機関については、()内の表記とさせていただきます。

西日本シティ銀行(西日本シティ)、大分信用金庫(大分信金)、大分みらい信用金庫(みらい信金)、日田信用金庫(日田信金)、大分県信用組合(大分県信組)

おんせん県魅力アップサポート資金のご案内

旅館・ホテル、飲食業、小売業等観光関連の中小企業者の方を対象に「おんせん県魅力アップサポート資金」をご用意しております。是非ご利用ください。

保証限度額	2億8千万円
対象者	以下のいずれかに該当する中小企業者等 ①宿泊業(下宿業を除く) ②飲食店 ③小売業(無店舗小売業を除く) ④温泉施設 ⑤バス業 ⑥タクシー業 ⑦レンタカー業(自動車リース業を除く) ⑧その他、交流人口の増加への対応、観光振興のため必要であると知事が特に認める取り組みを行う方
対象資金	運転・設備
融資期間	運転 10年以内(据置1年) 設備15年以内(据置2年)
金利	7年以内 年1.8% 10年以内 年2.0% 15年以内 年2.4%
保証料率	年0.15%
担保等	担保：必要に応じて。 保証人：必要となる場合があります。ただし法人代表者以外の連帯保証人は原則不要です。
取扱金融機関	大分銀行、豊和銀行、大分信用金庫、大分みらい信用金庫、日田信用金庫、大分県信用組合、 商工組合中央金庫、北九州銀行

【お問い合わせ先】

保証一課:097-532-8246 保証二課:097-532-8247

部署名		TEL&FAX番号		業務内容	
総務部 (大分県中小企業会館3階)	総務課	TEL	097-532-8336	総務、庶務、経理、労務、人事	
		FAX	097-538-0862		
	企画情報課	TEL	097-532-8348	企画、広報、広聴、情報処理、システム管理、研修、保証料受入	
		FAX	097-538-0862		
保証部 (大分県信用保証協会別館3階)	保証一課	TEL	097-532-8246	保証審査、金融相談、創業支援、 専門家派遣、条件変更	大分市、日田市、由布市、 九重町、玖珠町
		FAX	097-538-0871		上記以外の地区
	保証二課	TEL	097-532-8247		
		FAX	097-538-0865		
	創業・連携推進課	TEL	097-532-8295	創業支援、外部機関連携	
		FAX	097-538-0871		
事務管理課 DX推進室	TEL	097-532-8265	保証事務、書類の電子化		
	FAX	097-538-0871			
経営支援部 (大分県中小企業会館2階)	経営支援一課	TEL	097-532-8296	経営支援、再生支援、 事業承継支援、条件変更、 専門家派遣、期中管理	豊和銀行、大分信用金庫、 大分みらい信用金庫、 日田信用金庫、商工中金、 下記以外の県外行
		FAX	097-538-0896		大分銀行、大分県信用組合、 伊予銀行、愛媛銀行
	経営支援二課	TEL	097-532-8297		
		FAX	097-538-0896		
	管理課	TEL	097-532-8245	管理事務、代位弁済、回収、保険金請求、訴訟	
		FAX	097-538-0896		
監査室 (大分県中小企業会館3階)	TEL	097-532-8348	内部監査、コンプライアンス、危機管理		
	FAX	097-538-0862			



信頼、提案、飛躍、夢またひとつ新時代へ
大分県信用保証協会

〒870-0026 大分市金池町3丁目1番64号
大分県中小企業会館内
ホームページ www.oita-cgc.or.jp

