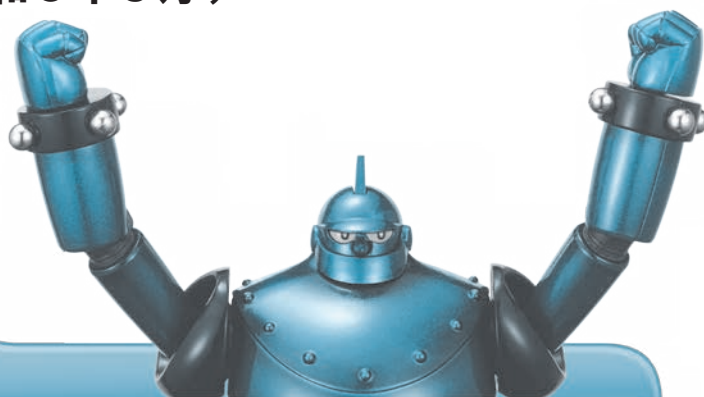


# 保証月報

(令和6年3月)



## 【CONTENTS】

- ・ P 1 令和6年3月の保証概況
- ・ P 2 お知らせ、業種別保証状況
- ・ P 3 制度別保証状況
- ・ P 4 制度別保証状況、市町村別保証状況
- ・ P 5 金融機関別保証状況
- ・ P 6 金融機関店舗別保証利用状況
- ・ 裏表紙 お知らせ

### 《保証月報をご覧くださいにあたってのご注意》

※個々の金額は、円単位の数字を百円又は十万円で四捨五入し、千円又は百万円単位に直したものです。そのため、個々の金額の合計が、合計の金額にならない場合があります。

※構成比の数字は、小数第二位を四捨五入したものです。そのため、個々の構成比の合計が100%にならない場合があります。

※比率が10,000.0%以上のときは「\*\*\*\*\*」を表示しています。

なお、ご不明な点等がありましたら総務部企画情報課までお問い合わせください。

©光プロダクション



大分県信用保証協会

2024

4

NO.667

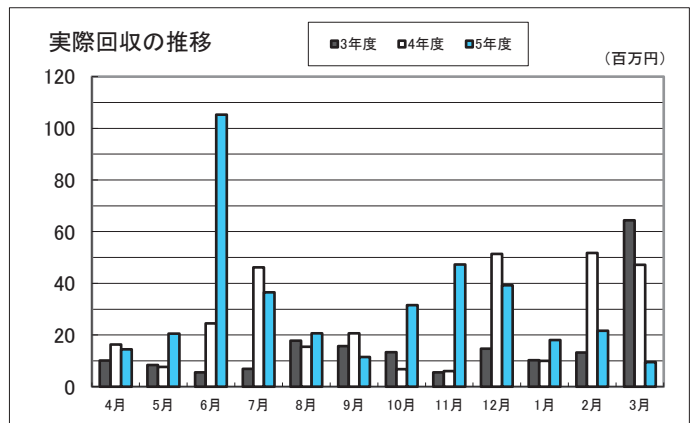
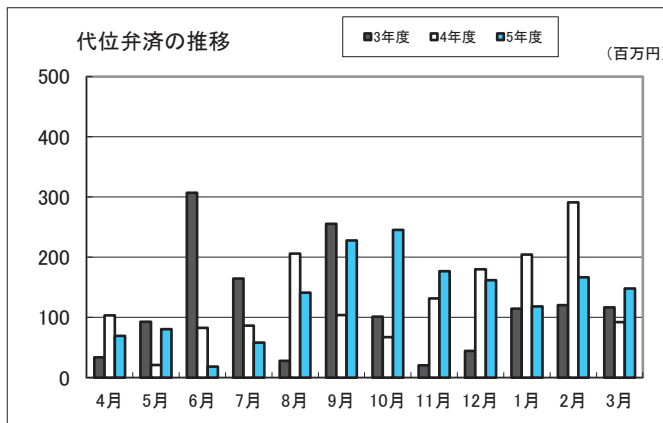
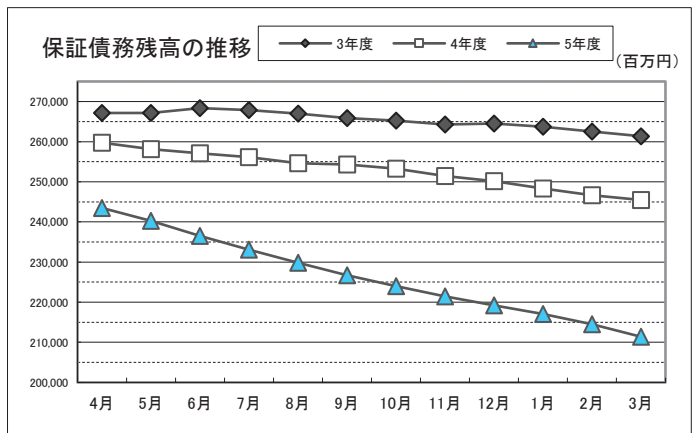
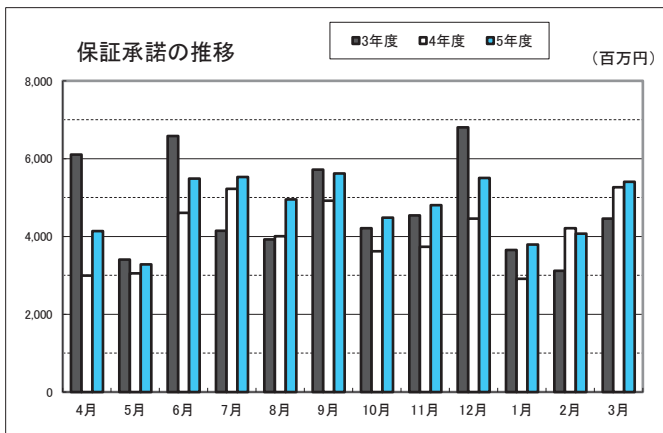
# 令和6年3月の保証概況

(単位：千円・%)

区分	3月中				3月末				
	件数	金額	対前年比		件数	金額	対前年比		
			件数	金額			件数	金額	
保証申込	495	5,303,468	100.4	89.8	5,218	57,013,864	105.0	114.2	
保証承諾	責任共有対象	346	3,992,953	128.1	122.7	3,827	46,583,783	129.5	136.7
	責任共有対象外	156	1,408,510	81.3	70.0	1,388	10,491,947	70.8	70.3
	合計	502	5,401,463	108.7	102.6	5,215	57,075,730	106.1	116.4
保証債務残高	責任共有対象					10,080	100,853,188	96.3	100.0
	責任共有対象外					14,265	110,533,258	81.4	76.5
	合計					24,345	211,386,445	87.0	86.1
代位弁済	25	147,957	89.3	159.9	268	1,616,598	128.2	103.0	
回収		9,446		20.0		391,521		128.9	

保証利用企業者数	15,103 企業	令和5年 3月末	17,323 企業	-2,220 企業
保証利用企業先利用度	43.5%			

※先数利用度は、総務省「経済センサス活動調査」(平成28年)を中小企業庁で再編加工した中小企業者数を参照。(中小企業者数34,711企業)



## 大分県経営改善借換資金の取扱期間延長について

大分県経営改善借換資金の取扱期間について、国の伴走支援型特別保証制度の取扱期間が令和6年6月30日まで延長されたため、同日まで取扱期間が延長されました。

(※6月30日が休日のため、前営業日の28日までに協会受付完了が必要です。)

【変更前】令和6年 3月31日

【変更後】令和6年 6月28日(協会申込期限)

【制度内容の詳しいお問い合わせ先】 保証部：保証一課、保証二課、創業・連携推進課

## 業種別保証状況 (令和6年3月)

(単位：千円・%)

区分	保証承諾								保証債務残高				代位弁済(元利)			
	3月中			3月末				3月末				3月末				
	件数	金額	前年比	件数	金額	前年比	構成比	件数	金額	前年比	構成比	件数	金額	前年比	構成比	
製造業	59	925,480	169.3	654	7,947,434	138.7	13.9	2,878	28,225,801	85.7	13.4	18	136,822	38.3	8.5	
・食料品工業	18	277,598	484.5	117	1,680,619	158.6	2.9	527	6,181,307	92.2	2.9	2	29,242	415.0	1.8	
・繊維品工業	4	73,495	294.0	22	209,158	91.5	0.4	81	835,603	86.2	0.4					
・木材木製品工業	2	35,000	175.0	49	620,816	133.8	1.1	201	2,125,245	79.1	1.0	3	19,579	—	1.2	
・家具建具工業	3	96,500	127.0	42	609,451	158.4	1.1	130	1,212,959	88.7	0.6					
・紙工業				6	46,501	93.0	0.1	15	125,336	57.5	0.1	3	29,429	—	1.8	
・印刷製本業				39	556,515	114.0	1.0	136	1,470,888	84.1	0.7	1	24,132	34.2	1.5	
・化学工業	3	62,000	—	13	202,182	228.8	0.4	29	461,374	82.6	0.2					
・石油石炭製品工業																
・ゴム・プラスチック工業	2	140,000	350.0	16	486,210	228.2	0.9	66	1,049,969	96.5	0.5					
・ゴム製品製造業				2	54,000	696.8	0.1	14	151,442	76.0	0.1					
・皮革工業																
・窯業	2	30,787	1231.5	28	521,907	931.1	0.9	95	1,168,816	86.4	0.6					
・機械工業	2	7,500	10.7	39	518,401	129.8	0.9	199	2,395,013	86.0	1.1					
・電気機器工業	1	5,000	16.7	16	130,640	32.8	0.2	88	1,375,855	80.7	0.7					
・車両工業				7	161,550	252.4	0.3	51	914,160	74.6	0.4	1	2,754	—	0.2	
・船舶工業	1	2,500	100.0	22	324,700	123.8	0.6	108	1,117,761	86.0	0.5	5	21,663	2159.2	1.3	
・金属工業	3	43,500	483.3	27	391,234	120.8	0.7	168	1,862,344	76.0	0.9					
・その他の工業	14	113,600	103.3	175	1,219,900	115.8	2.1	812	4,690,911	88.5	2.2	3	10,022	59.5	0.6	
・ソフトウェア業	3	34,000	141.7	29	173,650	94.9	0.3	137	986,717	84.6	0.5					
・情報処理サービス業	1	4,000	—	5	40,000	500.0	0.1	21	100,102	107.9	0.0					
農林漁業	5	13,000	38.7	49	376,008	122.7	0.7	183	1,194,007	99.1	0.6	6	21,974	—	1.4	
鉱業	1	10,000	—	7	135,000	675.0	0.2	22	334,665	64.0	0.2					
建設業	153	1,483,496	93.7	1,525	15,868,585	114.0	27.8	6,116	53,086,408	84.8	25.1	82	492,424	162.3	30.5	
卸売業	43	719,824	108.7	455	6,705,443	132.9	11.7	1,765	20,964,689	80.7	9.9	24	239,131	204.1	14.8	
小売業	82	788,367	142.1	820	8,356,458	102.8	14.6	3,779	28,540,006	87.5	13.5	43	296,921	81.7	18.4	
飲食業	26	85,600	33.6	314	1,969,887	99.1	3.5	2,401	11,184,912	88.4	5.3	42	169,854	107.2	10.5	
運送倉庫業	9	185,504	44.1	202	3,302,975	118.9	5.8	784	11,205,822	88.7	5.3	6	36,966	1223.8	2.3	
サービス業	113	1,056,392	93.4	1,049	10,632,654	110.6	18.6	5,417	48,378,670	88.3	22.9	46	221,530	87.6	13.7	
不動産業	11	133,800	170.4	132	1,672,223	117.6	2.9	892	7,372,391	87.0	3.5	1	977	6.7	0.1	
その他の産業				8	109,062	175.2	0.2	108	899,074	79.0	0.4					
合計	502	5,401,463	102.6	5,215	57,075,730	116.4	100.0	24,345	211,386,445	86.1	100.0	268	1,616,598	103.0	100.0	

# 制度別保証状況 (令和6年3月)

大分県信用保証協会の制度

(単位:千円・%)

区 分	保 証 承 諾								保 証 債 務 残 高				代 位 弁 済 (元利)			
	3 月 中				3 月 末				3 月 末				3 月 末			
	件数	金 額	前年比		件数	金 額	前年比	構成比	件数	金 額	前年比	構成比	件数	金 額	前年比	構成比
普通保証	70	659,243	144.9	718	8,729,931	99.8	15.3	1,806	18,885,107	90.9	8.9	31	264,338	121.3	16.4	
(うちQ・W保証)	(4)	(21,000)	-	(29)	(145,000)	-	(0.3)	(26)	(116,901)	(468.4)	(0.1)	(2)	(11,396)	-	(0.7)	
(うちS・S保証)	(39)	(209,900)	(136.2)	(347)	(1,788,255)	(93.6)	(3.1)	(777)	(3,200,418)	(107.5)	(1.5)	(11)	(51,378)	(146.9)	(3.2)	
小口零細企業保証				15	53,090	823.1	0.1	28	74,121	168.8	0.0	1	125	-	0.0	
(うちQ1250保証)				(12)	(27,890)	-	(0.0)	(9)	(19,822)	-	(0.0)					
根保証				3	58,000	56.9	0.1	3	58,000	56.9	0.0					
益年末資金保証																
当座貸越根保証	5	137,000	62.3	98	2,355,000	83.9	4.1	201	5,068,104	84.1	2.4	2	10,044	33.4	0.6	
新事業応援当座貸越根保証				2	22,000	38.2	0.0	3	25,656	43.7	0.0					
事業者カードローン根保証	21	169,000	145.7	209	1,376,200	115.9	2.4	375	2,484,928	93.4	1.2	1	4,890	101.9	0.3	
スモール300	20	34,000	130.8	194	376,000	107.0	0.7	367	716,880	86.4	0.3	2	3,504	47.7	0.2	
経営安定関連保証	1	10,000	28.6	4	70,003	42.9	0.1	61	1,621,927	86.3	0.8					
創業関連保証				1	1,500	21.6	0.0	13	26,960	86.7	0.0					
スタートアップ創出促進保証(SSS保証)	1	1,000	-	2	8,500	-	0.0	1	7,302	-	0.0					
中小企業特定社債保証	1	24,000	100.0	1	24,000	27.3	0.0	13	347,680	54.3	0.2					
流動資産担保保証	2	36,000	450.0	7	179,520	112.5	0.3	5	148,000	92.8	0.1					
緊急保証制度								26	616,032	72.7	0.3					
事業再生計画実施関連保証								36	463,335	74.2	0.2	2	4,351	43.4	0.3	
事業再生計画実施関連保証(感染)								2	22,990	90.1	0.0					
危機関連保証								2	132,511	85.5	0.1					
スクラム(税理士連携)								1	6,304	86.2	0.0					
財務要件型無保証人保証				6	95,000	-	0.2	4	54,821	-	0.0					
伴走支援型特別保証	2	54,600	109.2	31	684,945	203.7	1.2	47	976,153	320.4	0.5					
ちくぎんDXローン								4	26,000	100.0	0.0					
けんしんDXローン	1	2,000	80.0	10	54,500	160.3	0.1	12	60,594	191.7	0.0					
その他								94	560,676	67.0	0.3	3	19,441	1100.7	1.2	
小 計	124	1,126,843	119.8	1,301	14,088,190	99.4	24.7	3,104	32,384,080	89.8	15.3	42	306,693	94.2	19.0	

## 大分県の制度

中小企業振興資金	20	185,995	81.3	297	3,125,160	85.0	5.5	651	4,567,321	80.0	2.2	12	76,230	107.6	4.7
小口零細企業保証 普通貸付	38	102,980	180.0	389	1,141,121	137.9	2.0	1,044	2,117,867	102.1	1.0	20	31,443	77.0	1.9
地域産業振興資金								114	540,735	46.7	0.3	1	10,138	97.9	0.6
(うち災害特別・平成28熊本地震)								(75)	(272,331)	(33.8)	(0.1)	(1)	(10,138)	(97.9)	(0.6)
(うち低燃費車両等導入)								(2)	(19,060)	(78.7)	(0.0)				
中小企業経営改善資金								3	21,364	73.8	0.0				
中小企業活性化資金	12	119,612	110.2	141	1,424,206	66.8	2.5	974	8,025,912	71.0	3.8	21	153,215	71.3	9.5
(うち経営環境変動対応)	(2)	(33,000)	-	(5)	(60,000)	(44.0)	(0.1)	(14)	(134,806)	(104.6)	(0.1)				
国際要求規格対応支援資金								1	231	90.6	0.0				
創造的企業育成支援資金								5	70,275	39.8	0.0				
チャレンジ中小企業応援資金				1	5,000	11.8	0.0	17	121,321	79.8	0.1	1	10,101	-	0.6
創業支援資金	3	9,500	37.6	60	219,294	106.2	0.4	258	615,861	103.3	0.3	7	20,289	219.3	1.3
創業支援資金(S・S・S保証)	1	1,880	-	3	8,880	-	0.0	2	6,660	-	0.0				
事業引継円滑化資金								1	39,575	100.0	0.0				
中小企業円滑化借換資金								12	180,265	91.6	0.1				
おんせん県魅力アップサポート資金	18	95,180	92.7	164	1,896,874	151.3	3.3	475	4,668,391	105.1	2.2	9	84,783	156.5	5.2
災害復旧資金		特別融資						1	5,200	100.0	0.0				
		知事指定						3	43,147	77.5	0.0				
事業承継資金	3	25,000	1,250.0	14	141,000	112.4	0.2	30	397,667	131.0	0.2				
新型コロナ緊急対策特別資金	23	189,600	45.3	293	2,284,854	31.4	4.0	5,187	39,665,610	77.7	18.8	40	203,668	124.0	12.6
がんばろう!おいた資金繰り応援資金								8,160	74,322,133	67.2	35.2	73	463,511	80.4	28.7
定時返済不要短期資金	43	534,700	145.7	713	7,634,734	141.0	13.4	677	7,270,492	140.8	3.4	6	37,065	147.2	2.3
社会経済再活性化資金								330	4,657,974	83.8	2.2	7	56,949	138.3	3.5
経営改善借換資金	149	2,781,364	126.9	1,342	22,943,088	634.2	40.2	1,441	23,510,369	936.9	11.1	9	112,636	-	7.0
事業リスタート支援資金				5	92,000	460.0	0.2	9	174,894	179.2	0.1				
小 計	310	4,045,811	115.4	3,422	40,916,210	143.6	71.7	19,395	171,023,265	85.0	80.9	206	1,260,027	104.3	77.9

※(Q・W保証、S・S保証)、(Q1250保証)、(経営環境変動対応)、(災害特別・平成28熊本地震、低燃費車両等導入)、は、それぞれ普通保証、小口零細企業保証、大分県中小企業活性化資金、大分県地域産業振興資金に含まれています。



# 金融機関別保証状況 (令和6年3月)

(単位：千円・%)

区分	保証承諾							保証債務残高				代位弁済(元利)			
	3月中			3月末				3月末				3月末			
	件数	金額	前年比	件数	金額	前年比	構成比	件数	金額	前年比	構成比	件数	金額	前年比	構成比
三井住友銀行				3	44,700	127.7	0.1	16	335,484	88.8	0.2				
みずほ銀行								4	111,077	79.2	0.1				
三菱UFJ銀行				1	30,000	100.0	0.1	8	84,913	66.7	0.0				
りそな銀行								1	20,000	71.4	0.0				
(都市銀行)				4	74,700	46.5	0.1	29	551,473	81.9	0.3				
大分銀行	164	1,472,890	109.6	1,616	18,038,494	120.1	31.6	7,202	70,880,360	84.2	33.5	55	392,564	114.9	24.3
伊予銀行	17	454,917	167.9	131	3,095,140	108.4	5.4	564	8,950,180	82.4	4.2	3	33,688	168.9	2.1
福岡銀行				31	600,000	140.6	1.1	147	2,127,248	81.9	1.0	3	49,582	—	3.1
筑邦銀行	2	19,500	78.0	55	715,049	250.6	1.3	162	1,774,859	78.1	0.8				
宮崎銀行								12	137,463	76.8	0.1				
肥後銀行				8	119,000	77.0	0.2	41	548,364	101.8	0.3				
西日本シティ銀行	12	126,063	168.1	95	1,377,572	93.9	2.4	595	7,999,340	75.4	3.8	2	16,350	52.1	1.0
北九州銀行	2	45,000	50.0	37	827,500	160.1	1.4	117	2,357,627	83.7	1.1				
(地方銀行)	197	2,118,370	111.8	1,973	24,772,755	119.6	43.4	8,840	94,775,444	83.1	44.8	63	492,184	116.2	30.4
豊和銀行	142	1,515,497	112.6	1,390	13,265,202	115.4	23.2	4,654	40,555,571	91.9	19.2	87	449,625	85.9	27.8
宮崎太陽銀行	2	24,000	82.2	10	103,900	126.3	0.2	54	397,924	77.2	0.2				
愛媛銀行	2	2,500	9.4	13	70,400	75.3	0.1	75	315,325	82.8	0.1				
熊本銀行								1	33,328	86.9	0.0				
(第二地銀協加盟行)	146	1,541,997	110.0	1,413	13,439,502	115.1	23.5	4,784	41,302,148	91.6	19.5	87	449,625	85.4	27.8
大分信用金庫	43	337,000	52.6	477	3,568,471	85.2	6.3	2,736	14,812,904	85.7	7.0	17	74,831	108.1	4.6
大分みらい信用金庫	53	652,717	175.0	603	6,790,471	106.0	11.9	3,575	28,321,134	88.7	13.4	53	288,238	87.5	17.8
日田信用金庫	7	40,774	197.6	126	738,864	129.4	1.3	592	2,816,150	85.1	1.3	9	44,501	—	2.8
福岡ひびき信用金庫				2	7,500	750.0	0.0	3	7,450	813.3	0.0				
(信用金庫)	103	1,030,491	99.6	1,208	11,105,306	99.4	19.5	6,906	45,957,637	87.5	21.7	79	407,569	102.2	25.2
大分県信用組合	53	623,106	66.6	609	7,541,261	144.1	13.2	3,720	28,154,180	86.8	13.3	39	267,220	134.0	16.5
横浜幸銀信用組合								11	76,963	90.0	0.0				
朝銀西信用組合	3	87,500	—	4	91,500	1663.6	0.2	21	179,491	84.4	0.1				
(信用協同組合)	56	710,606	76.0	613	7,632,761	145.7	13.4	3,752	28,410,634	86.8	13.4	39	267,220	134.0	16.5
商工組合中央金庫				4	50,705	999.7	0.1	33	341,869	84.6	0.2				
(商工組合中央金庫)				4	50,705	999.7	0.1	33	341,869	84.6	0.2				
べっぴん日出農業協同組合															
(農業協同組合)															
大分県信用農業協同組合								1	47,240	94.5	0.0				
(農業協同組合連合会)								1	47,240	94.5	0.0				
三井住友信託銀行															
(信託銀行)															
整理回収機構															
(その他)															
合計	502	5,401,463	102.6	5,215	57,075,730	116.4	100.0	24,345	211,386,445	86.1	100.0	268	1,616,598	103.0	100.0

※代理貸は代理金融機関に含まれていません。

# 金融機関店舗別保証利用状況 (令和6年3月)

## ■保証債務残高

【都市銀行・地方銀行・第二地方銀行】

(単位：百万円・%)

順位	金融機関	件数	金額	前年比
1	大分銀行 本店	407	5,157	81.5
2	大分銀行 中津	427	5,089	83.0
3	豊和銀行 本店	389	4,722	91.3
4	大分銀行 別府	254	3,450	90.1
5	伊予銀行 大分	176	3,390	78.6
6	大分銀行 佐伯	312	2,834	81.8
7	大分銀行 日岡	309	2,831	89.5
8	大分銀行 日田	328	2,748	82.9
9	大分銀行 臼杵	197	2,595	85.4
10	大分銀行 ソーリン	337	2,532	80.3
11	豊和銀行 日田	259	2,366	97.5
12	大分銀行 三重	207	2,252	82.3
13	大分銀行 宇佐	270	2,206	92.2
14	西日本シティ 大分	118	2,084	74.3
15	大分銀行 竹田	189	2,033	99.6
16	大分銀行 鉄輪	155	2,030	91.7
17	西日本シティ 別府	109	1,970	75.5
18	豊和銀行 中津	218	1,911	101.3
19	大分銀行 別府北浜	148	1,850	84.9
20	豊和銀行 別府	159	1,812	86.5
21	豊和銀行 下郡	170	1,809	93.9
22	大分銀行 鶴崎	169	1,786	78.1
23	筑邦銀行 日田	162	1,775	78.1
24	大分銀行 南	154	1,750	88.3
25	大分銀行 下郡	167	1,666	76.8
26	大分銀行 古国府	140	1,648	74.6
27	大分銀行 湯布院	118	1,605	83.3
28	豊和銀行 大在	159	1,594	95.9
29	西日本シティ 日田	146	1,593	82.1
30	豊和銀行 南大分	160	1,532	94.2

【信用金庫・信用組合】

(単位：百万円・%)

順位	金融機関	件数	金額	前年比
1	みらい信金 湯布院	233	2,091	92.7
2	大分県信組 本店	217	2,068	89.1
3	みらい信金 東大分	208	1,811	93.3
4	みらい信金 鶴崎森町	191	1,780	90.8
5	みらい信金 南大分	196	1,703	93.0
6	みらい信金 石垣	194	1,677	82.2
7	みらい信金 高城	186	1,652	82.3
8	大分県信組 玖珠	226	1,605	80.3
9	大分県信組 佐伯	145	1,535	74.0
10	大分信金 本店	163	1,522	88.2
11	大分県信組 湯布院	159	1,481	97.9
12	大分信金 臼杵	273	1,425	83.4
13	みらい信金 本店	153	1,406	88.9
14	みらい信金 大分	188	1,393	90.7
15	大分県信組 中津	135	1,348	82.7
16	大分県信組 下郡	134	1,317	91.9
17	みらい信金 滝尾	143	1,286	92.3
18	みらい信金 鶴居	142	1,220	90.6
19	大分県信組 高田	138	1,207	91.7
20	みらい信金 如水	127	1,162	88.9
21	大分信金 新屋敷	207	1,156	85.6
22	大分県信組 別府	110	1,113	91.1
23	みらい信金 大在	131	1,076	95.2
24	みらい信金 府内中央	123	1,039	81.7
25	大分県信組 竹田	142	1,029	91.3
26	大分県信組 杵築	130	1,019	92.8
27	日田信金 本店	219	1,017	81.2
28	大分県信組 大分駅前	136	1,016	82.2
29	みらい信金 日出	120	982	87.7
30	大分信金 佐伯	153	974	86.2

## ■保証利用企業者数

【全金融機関】

順位	金融機関	先数
1	大分銀行 中津	294
2	大分銀行 本店	252
3	豊和銀行 本店	246
4	大分銀行 ソーリン	244
5	大分銀行 日岡	234
6	大分銀行 日田	231
7	大分銀行 佐伯	224
8	大分信金 臼杵	193
9	大分銀行 宇佐	185
10	大分銀行 別府	177
11	大分県信組 玖珠	166
12	日田信金 本店	164
13	大分県信組 本店	159
14	豊和銀行 中津	156
15	大分銀行 三重	155
16	豊和銀行 日田	153
17	みらい信金 石垣	146
18	みらい信金 南大分	144
19	みらい信金 湯布院	143
20	みらい信金 東大分	142
20	大分信金 新屋敷	142
22	みらい信金 大分	140
23	みらい信金 宇佐中央	138
24	大分銀行 臼杵	135
24	大分銀行 竹田	135
26	みらい信金 高城	132
27	豊和銀行 東	125
28	大分銀行 下郡	124
29	大分銀行 西	123
30	みらい信金 鶴崎森町	122

※上位30店舗を表示しています。

※代理貸は代理金融機関に含みます。

※次の金融機関については、( ) 内の表記とさせていただきます。

西日本シティ銀行(西日本シティ)、大分信用金庫(大分信金)、大分みらい信用金庫(みらい信金)、日田信用金庫(日田信金)、大分県信用組合(大分県信組)

# チャレンジ中小企業応援資金 おおいた未来創造融資のご案内

中小企業者の成長等を支援することを目的に、大分県の推進する各種支援策と一体に利用できる保証制度が創設されました。生産性向上等を目指し大分県の各種事業について採択等を受けた研究開発や事業化を行う方を対象とし、低い保証料負担で資金調達が可能です。ぜひご利用下さい。

保証限度額	2億8千万円
対象者	大分県の各種支援策について、融資申込の2年以内に、補助金の交付決定や、制度の審査通過や認定、採択等を受けた研究開発や事業化を行う方 対象となる事業(一例) ・OITAゼロイチ(一次審査通過)・大分地域牽引企業創出事業 ・アクセラレーションプログラム・アツギベンチャー創出支援事業 他 ※対象となる事業の詳細については当協会までお問い合わせ下さい
対象資金	運転・設備資金
融資期間	設備資金15年以内(うち据置2年以内) 運転資金10年以内(うち据置1年以内)
金利	7年まで年1.8%以内 10年まで年2.0%以内 15年まで年2.4%以内(上限内で引き下げ可)
保証料率	年0.35%(保証協会の割引後の保証料率です)
担保等	担 保：必要に応じて 保証人：必要に応じて徴求する(経営者保証を不要とする取り扱いも可能)
取扱金融機関	大分銀行、豊和銀行、大分信用金庫、大分みらい信用金庫、日田信用金庫、大分県信用組合、 商工組合中央金庫、北九州銀行

【お問い合わせ先】

保証一課:097-532-8246 保証二課:097-532-8247

部署名		TEL&FAX番号		業務内容	
総務部 (大分県中小企業会館3階)	総務課	TEL	097-532-8336	総務、庶務、経理、労務、人事	
		FAX	097-538-0862		
	企画情報課	TEL	097-532-8348	企画、広報、広聴、情報処理、システム管理、研修、保証料受入	
		FAX	097-538-0862		
保証部 (大分県信用保証協会別館3階)	保証一課	TEL	097-532-8246	保証審査、金融相談、創業支援、 専門家派遣、条件変更	大分市、日田市、由布市、 九重町、玖珠町
		FAX	097-538-0871		
	保証二課	TEL	097-532-8247	上記以外の地区	
		FAX	097-538-0865		
	創業・連携推進課	TEL	097-532-8295	創業支援、外部機関連携	
		FAX	097-538-0871		
事務管理課 DX推進室	TEL	097-532-8265	保証事務、書類の電子化		
	FAX	097-538-0871			
経営支援部 (大分県中小企業会館2階)	経営支援一課	TEL	097-532-8296	経営支援、再生支援、 事業承継支援、条件変更、 専門家派遣、期中管理	豊和銀行、大分信用金庫、 大分みらい信用金庫、 日田信用金庫、商工中金、 下記以外の県外行
		FAX	097-538-0896		
	経営支援二課	TEL	097-532-8297	大分銀行、大分県信用組合、 伊予銀行、愛媛銀行	
		FAX	097-538-0896		
	管理課	TEL	097-532-8245	管理事務、代位弁済、回収、保険金請求、訴訟	
FAX		097-538-0896			
監査室 (大分県中小企業会館3階)	TEL	097-532-8348	内部監査、コンプライアンス、危機管理		
	FAX	097-538-0862			



信頼、提案、飛躍、夢またひとつ新時代へ

**大分県信用保証協会**

〒870-0026 大分市金池町3丁目1番64号

大分県中小企業会館内

ホームページ [www.oita-cgc.or.jp](http://www.oita-cgc.or.jp)

