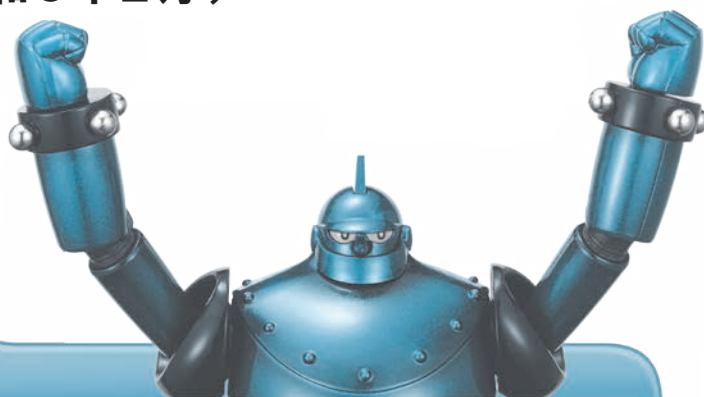


保証月報

(令和6年2月)



【CONTENTS】

- ・ P 1 令和6年2月の保証概況
- ・ P 2 お知らせ、業種別保証状況
- ・ P 3 制度別保証状況
- ・ P 4 制度別保証状況、市町村別保証状況
- ・ P 5 金融機関別保証状況
- ・ P 6 金融機関店舗別保証利用状況
- ・ 裏表紙 お知らせ

《保証月報をご覧くださいにあたってのご注意》

※個々の金額は、円単位の数字を百円又は十万円で四捨五入し、千円又は百万円単位に直したものです。そのため、個々の金額の合計が、合計の金額にならない場合があります。

※構成比の数字は、小数第二位を四捨五入したものです。そのため、個々の構成比の合計が100%にならない場合があります。

※比率が10,000.0%以上のときは「*****」を表示しています。

なお、ご不明な点等がありましたら総務部企画情報課までお問い合わせください。

©光プロダクション



大分県信用保証協会



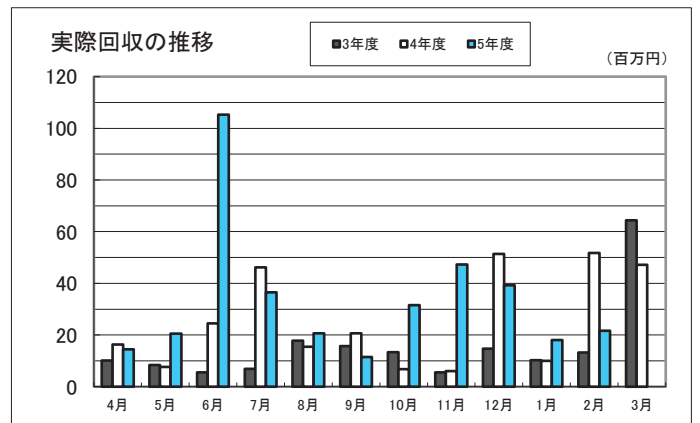
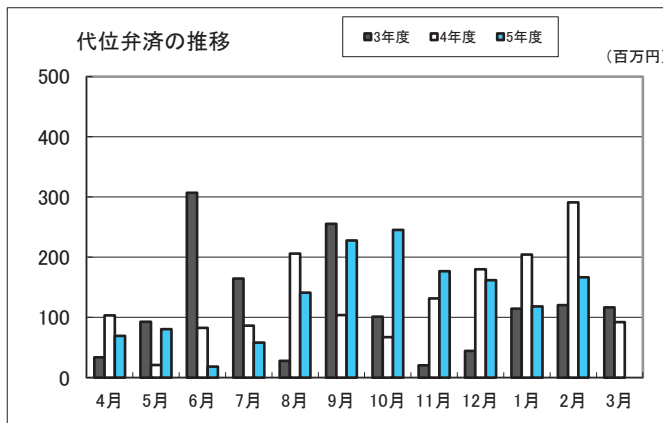
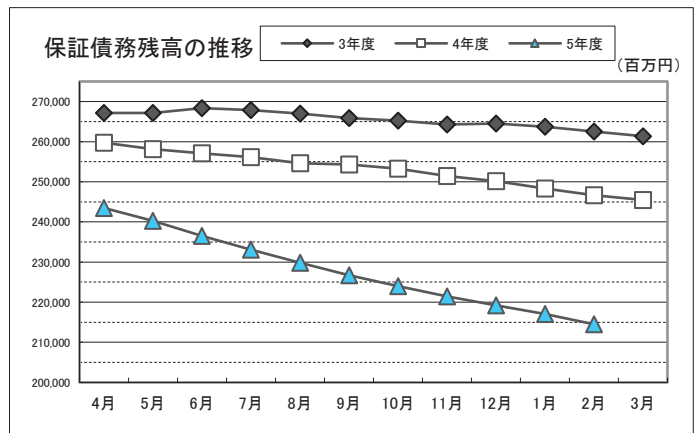
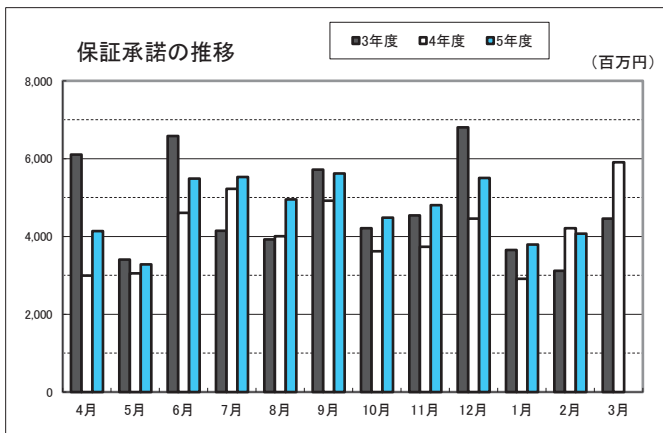
令和6年2月の保証概況

(単位：千円・%)

区分	2月中				2月末				
	件数	金額	対前年比		件数	金額	対前年比		
			件数	金額			件数	金額	
保証申込	381	4,376,314	106.4	108.4	4,723	51,710,396	105.5	117.4	
保証承諾	責任共有対象	284	3,572,441	121.4	109.3	3,481	42,590,830	129.6	138.1
	責任共有対象外	82	502,284	64.6	53.0	1,232	9,083,437	69.7	70.3
	合計	366	4,074,725	101.4	96.7	4,713	51,674,267	105.8	118.1
保証債務残高	責任共有対象					10,117	101,120,394	96.4	100.2
	責任共有対象外					14,528	113,377,244	82.7	77.8
	合計					24,645	214,497,638	87.8	87.0
代位弁済	26	167,414	108.3	57.5	243	1,468,641	134.3	99.4	
回収		21,648		41.9		382,075		148.9	

保証利用企業者数	15,314 企業	令和5年 3月末	17,323 企業	-2,009 企業
保証利用企業先利用度	44.1%			

※先数利用度は、総務省「経済センサス活動調査」（平成28年）を中小企業庁で再編加工した中小企業者数を参照。（中小企業者数34,711企業）



大分県中小企業活性化資金 経営環境変動対応融資 について

原油・物価高騰による影響またはダイハツ工業関連の影響を受けている方を対象に、保証料0%の制度を用意しております。融資対象者については要綱等をご確認ください。

(資金使途)	運転資金	(保証限度額)	8千万円
(保証期間)	10年以内	(据置期間)	1年以内
(金利)	5年以内 年1.5%、7年以内 年1.8%、10年以内 年2.0%		
(取り扱い金融機関)	大分銀行、豊和銀行、大分信用金庫、大分みらい信用金庫、日田信用金庫、大分県信用組合、商工中金、北九州銀行、宮崎太陽銀行、西日本シティ銀行、福岡銀行		
	【詳しいお問い合わせ先】 保証部 保証一課 TEL：097-532-8246 保証二課 TEL：097-532-8247		

業種別保証状況 (令和6年2月)

(単位：千円・%)

区分	保証承諾								保証債務残高				代位弁済(元利)			
	2月中			2月末				2月末				2月末				
	件数	金額	前年比	件数	金額	前年比	構成比	件数	金額	前年比	構成比	件数	金額	前年比	構成比	
製造業	48	742,700	151.0	595	7,021,954	135.4	13.6	2,912	28,584,005	86.3	13.3	16	130,594	36.7	8.9	
・食料品工業	9	169,500	166.8	99	1,403,021	140.0	2.7	531	6,285,419	93.0	2.9	2	29,242	415.0	2.0	
・繊維品工業	1	6,000	150.0	18	135,663	66.7	0.3	82	846,507	87.3	0.4					
・木材木製品工業	2	55,000	61.1	47	585,816	132.0	1.1	206	2,140,566	79.5	1.0	3	19,579	—	1.3	
・家具建具工業	1	3,000	—	39	512,951	166.2	1.0	134	1,265,628	93.7	0.6					
・紙工業				6	46,501	93.0	0.1	16	126,277	57.4	0.1	3	29,429	—	2.0	
・印刷製本業	3	23,500	108.3	39	556,515	136.3	1.1	140	1,570,500	89.0	0.7	1	24,132	34.2	1.6	
・化学工業				10	140,182	158.7	0.3	31	532,412	94.6	0.2					
・石油石炭製品工業																
・ゴム・プラスチック工業				14	346,210	200.0	0.7	66	1,061,351	96.8	0.5					
・ゴム製品製造業				2	54,000	696.8	0.1	14	153,425	76.6	0.1					
・皮革工業																
・窯業	6	171,000	3976.7	26	491,120	917.1	1.0	93	1,046,930	76.8	0.5					
・機械工業	6	153,200	537.5	37	510,901	155.2	1.0	202	2,420,101	86.7	1.1					
・電気機器工業	1	2,500	12.5	15	125,640	34.1	0.2	90	1,390,925	81.0	0.6					
・車両工業	1	6,000	—	7	161,550	252.4	0.3	53	926,931	74.8	0.4					
・船舶工業				21	322,200	124.0	0.6	112	1,133,418	86.5	0.5	4	18,190	1813.0	1.2	
・金属工業	1	30,000	157.9	24	347,734	110.4	0.7	168	1,873,662	76.0	0.9					
・その他の工業	16	120,500	119.3	161	1,106,300	117.3	2.1	817	4,715,961	88.3	2.2	3	10,022	59.5	0.7	
・ソフトウェア業	1	2,500	23.8	26	139,650	87.8	0.3	136	992,068	84.8	0.5					
・情報処理サービス業				4	36,000	450.0	0.1	21	101,924	107.9	0.0					
農林漁業	2	4,500	43.8	44	363,008	133.1	0.7	185	1,216,804	101.0	0.6	5	10,105	—	0.7	
鉱業				6	125,000	625.0	0.2	25	455,668	86.2	0.2					
建設業	121	1,330,948	111.8	1,372	14,385,089	116.6	27.8	6,180	53,941,816	85.8	25.1	78	446,777	160.6	30.4	
卸売業	28	422,947	101.1	412	5,985,619	136.5	11.6	1,801	21,389,713	81.7	10.0	23	235,221	200.8	16.0	
小売業	47	346,980	56.6	738	7,568,091	100.0	14.6	3,827	28,867,066	88.1	13.5	40	288,120	80.3	19.6	
飲食業	21	167,650	78.0	288	1,884,287	108.8	3.6	2,437	11,293,033	89.1	5.3	37	154,426	123.8	10.5	
運送倉庫業	11	198,750	55.8	193	3,117,471	132.2	6.0	798	11,341,183	89.3	5.3	6	36,966	1223.8	2.5	
サービス業	79	764,000	102.5	936	9,576,262	112.9	18.5	5,469	49,064,533	89.1	22.9	37	165,455	72.1	11.3	
不動産業	9	96,250	55.1	121	1,538,423	114.5	3.0	897	7,425,974	87.5	3.5	1	977	8.9	0.1	
その他の産業				8	109,062	175.2	0.2	114	917,843	79.2	0.4					
合計	366	4,074,725	96.7	4,713	51,674,267	118.1	100.0	24,645	214,497,638	87.0	100.0	243	1,468,641	99.4	100.0	

制度別保証状況 (令和6年2月)

大分県信用保証協会の制度

(単位:千円・%)

区 分	保 証 承 諾								保 証 債 務 残 高				代 位 弁 済 (元利)			
	2 月 中				2 月 末				2 月 末				2 月 末			
	件数	金 額	前年比	構成比	件数	金 額	前年比	構成比	件数	金 額	前年比	構成比	件数	金 額	前年比	構成比
普通保証	61	743,835	88.8	648	8,070,688	97.3	15.6	1,812	18,980,066	90.2	8.8	25	231,515	107.9	15.8	
(うちQ・W保証)	(3)	(18,000)	-	(25)	(124,000)	-	(0.2)	(24)	(104,207)	(416.7)	(0.0)	(1)	(10,128)	-	(0.7)	
(うちS・S保証)	(34)	(152,435)	(76.9)	(308)	(1,578,355)	(89.9)	(3.1)	(765)	(3,144,250)	(104.4)	(1.5)	(9)	(49,145)	(151.1)	(3.3)	
小口零細企業保証				15	53,090	823.1	0.1	30	80,137	196.8	0.0	1	125	-	0.0	
(うちQ1250保証)				(12)	(27,890)	-	(0.1)	(10)	(25,014)	-	(0.0)					
根保証				3	58,000	59.2	0.1	4	62,000	60.8	0.0					
益年末資金保証																
当座貸越根保証	10	246,000	72.4	93	2,218,000	85.7	4.3	203	5,146,117	85.2	2.4	2	10,044	33.4	0.7	
新事業応援当座貸越根保証				2	22,000	38.2	0.0	3	25,698	30.0	0.0					
事業者カードローン根保証	25	155,000	352.3	188	1,207,200	112.7	2.3	379	2,513,028	94.1	1.2	1	4,890	-	0.3	
スモール300	18	40,500	109.5	174	342,000	105.1	0.7	367	717,917	85.3	0.3	2	3,504	47.7	0.2	
経営安定関連保証				3	60,003	46.8	0.1	61	1,654,812	86.5	0.8					
創業関連保証				1	1,500	21.6	0.0	13	27,409	86.7	0.0					
スタートアップ創出促進保証 (SSS保証)				1	7,500	-	0.0	1	7,368	-	0.0					
中小企業特定社債保証								12	331,680	53.8	0.2					
流動資産担保保証				5	143,520	94.7	0.3	5	148,000	92.8	0.1					
緊急保証制度								28	726,188	84.3	0.3					
事業再生計画実施関連保証								36	465,700	74.2	0.2	2	4,351	43.4	0.3	
事業再生計画実施関連保証 (感染)								2	23,208	90.4	0.0					
危機関連保証								2	134,177	85.4	0.1					
スクラム (税理士連携)								1	6,388	86.4	0.0					
財務要件型無保証人保証	2	15,000	-	6	95,000	-	0.2	2	40,000	-	0.0					
伴走支援型特別保証				29	630,345	220.2	1.2	46	941,185	350.1	0.4					
ちくぎんDXローン								4	26,000	100.0	0.0					
けんしんDXローン				9	52,500	166.7	0.1	12	60,173	224.5	0.0					
その他								95	571,999	66.5	0.3	3	19,441	1100.7	1.3	
小 計	116	1,200,335	85.4	1,177	12,961,347	97.9	25.1	3,118	32,689,249	89.8	15.2	36	273,870	86.3	18.6	

大分県の制度

中小企業振興資金	26	271,850	83.6	277	2,939,165	85.3	5.7	665	4,657,387	79.3	2.2	12	76,230	126.8	5.2
小口零細企業保証 普通貸付	36	93,340	147.1	351	1,038,141	134.8	2.0	1,031	2,106,188	100.8	1.0	17	26,736	74.7	1.8
地域産業振興資金								119	578,388	45.9	0.3				
(うち災害特別・平成28熊本地震)								(79)	(305,095)	(33.8)	(0.1)				
(うち低燃費車両等導入)								(2)	(19,490)	(79.1)	(0.0)				
中小企業経営改善資金								3	21,996	74.4	0.0				
中小企業活性化資金	12	124,105	83.3	129	1,304,594	64.5	2.5	997	8,315,448	71.0	3.9	19	142,483	66.3	9.7
(うち経営環境変動対応)	(1)	(2,000)	(2.8)	(3)	(27,000)	(19.8)	(0.1)	(13)	(134,237)	(102.9)	(0.1)				
国際要求規格対応支援資金								1	233	90.7	0.0				
創造的企業育成支援資金								5	71,047	39.9	0.0				
チャレンジ中小企業応援資金				1	5,000	13.3	0.0	18	130,762	97.0	0.1	1	10,101	-	0.7
創業支援資金	6	11,250	68.2	57	209,794	115.8	0.4	257	612,599	105.4	0.3	7	20,289	219.3	1.4
創業支援資金 (SSS保証)				2	7,000	-	0.0	2	6,737	-	0.0				
事業引継円滑化資金								1	39,575	100.0	0.0				
中小企業円滑化借換資金								12	181,646	91.5	0.1				
おんせん県魅力アップサポート資金	13	127,420	417.8	146	1,801,694	156.5	3.5	469	4,652,321	103.3	2.2	8	80,403	156.8	5.5
災害復旧資金								1	5,200	100.0	0.0				
特別融資 知事指定								3	44,188	78.0	0.0				
事業承継資金	2	33,500	47.9	11	116,000	93.9	0.2	28	386,547	127.1	0.2				
新型コロナ緊急対策特別資金	9	167,716	60.5	270	2,095,254	30.5	4.1	5,239	40,528,629	78.6	18.9	38	198,175	133.1	13.5
がんばろう! おおいた資金繰り応援資金								8,483	77,528,827	69.0	36.1	68	406,767	75.0	27.7
定時返済不要短期資金	27	267,200	115.1	670	7,100,034	140.6	13.7	667	7,185,292	144.9	3.3	5	34,094	135.4	2.3
社会経済活性化資金								334	4,723,468	84.3	2.2	7	56,949	149.6	3.9
経営改善借換資金	88	1,655,179	141.9	1,193	20,161,724	1414.1	39.0	1,340	21,820,609	2318.2	10.2	7	98,013	-	6.7
事業リスタート支援資金				5	92,000	460.0	0.2	9	175,484	179.3	0.1				
小 計	219	2,751,560	118.1	3,112	36,870,400	147.5	71.4	19,684	173,772,570	85.8	81.0	189	1,150,240	101.3	78.3

※(Q・W保証、S・S保証)、(Q1250保証)、(経営環境変動対応)、(災害特別・平成28熊本地震、低燃費車両等導入)、は、それぞれ普通保証、小口零細企業保証、大分県中小企業活性化資金、大分県地域産業振興資金に含まれています。

市町村の制度

区 分	保 証 承 諾							保 証 債 務 残 高				代 位 弁 済 (元利)				
	2 月 中			2 月 末				2 月 末				2 月 末				
	件数	金 額	前年比	件数	金 額	前年比	構成比	件数	金 額	前年比	構成比	件数	金 額	前年比	構成比	
大分市	小規模企業者事業資金	21	63,380	281.7	225	793,230	254.5	1.5	626	1,429,662	131.6	0.7	6	7,391	149.2	0.5
	中小企業者事業資金	3	35,000	350.0	36	358,520	233.7	0.7	175	1,067,537	89.6	0.5	1	2,840	22.5	0.2
	環境保全資金								1	1,432	53.2	0.0				
	開業資金	3	8,000	37.7	30	104,700	59.8	0.2	224	457,380	99.6	0.2	3	1,886	99.8	0.1
	開業資金 (SSS保証)	1	3,000	-	11	28,500	-	0.1	11	27,250	-	0.0				
	新分野チャレンジ資金				2	34,000	-	0.1	2	33,654	-	0.0				
	経営安定化資金				2	19,000	-	0.0	2	16,766	-	0.0				
	経営安定化資金 (緊急支援)				13	151,500	3.3	0.3	467	4,236,425	99.7	2.0	7	26,894	-	1.8
	災害対応資金				1	2,800	107.7	0.0	2	4,599	186.1	0.0				
別府市	中小企業合理化資金				1	3,000	46.2	0.0	12	30,475	80.5	0.0				
	中小企業経営安定資金								8	18,880	60.9	0.0				
	中小企業開業資金	1	1,600	53.3	3	7,600	35.3	0.0	12	39,075	99.1	0.0				
	小規模企業者振興資金															
	年末年始特別資金															
中津市創業資金				1	1,000	28.6	0.0	6	7,979	73.4	0.0					
日田市	振興資金	2	11,850	538.6	36	145,730	164.5	0.3	142	320,881	105.3	0.1	1	5,521	596.7	0.4
	開業資金				3	10,000	111.1	0.0	10	21,214	139.6	0.0				
	女性若者シニア支援資金				7	20,600	96.7	0.0	40	77,930	105.2	0.0				
	新事業展開資金															
	振興資金特別融資															
季節資金				30	83,550	75.6	0.2	14	37,810	81.5	0.0					
佐伯市中小企業振興資金				2	15,000	160.4	0.0	16	41,639	139.8	0.0					
臼杵市中小企業振興資金				2	7,200	57.6	0.0	14	46,579	94.2	0.0					
津久見市中小企業振興資金				2	12,000	85.7	0.0	1	2,000	50.0	0.0					
豊後高田市中小企業事業資金				2	6,600	44.0	0.0	20	29,104	97.6	0.0					
杵築市中小企業振興資金				1	300	8.0	0.0	9	11,861	60.8	0.0					
宇佐市中小企業振興資金								1	515	56.5	0.0					
豊後大野市中小企業振興資金								4	13,740	78.7	0.0					
玖珠町中小企業・小規模事業者振興資金				14	37,690	114.2	0.1	24	61,434	138.8	0.0					
小 計	31	122,830	25.6	424	1,842,520	33.4	3.6	1,843	8,035,818	103.7	3.7	18	44,532	183.1	3.0	
合 計	366	4,074,725	96.7	4,713	51,674,267	118.1	100.0	24,645	214,497,638	87.0	100.0	243	1,468,641	99.4	100.0	

市町村別保証状況 (令和6年2月)

(単位: 千円・%)

区 分	保 証 承 諾							保 証 債 務 残 高				代 位 弁 済 (元利)			
	2 月 中			2 月 末				2 月 末				2 月 末			
	件数	金 額	前年比	件数	金 額	前年比	構成比	件数	金 額	前年比	構成比	件数	金 額	前年比	構成比
大分市	165	1,798,369	103.3	2,072	21,234,089	96.2	41.1	10,596	91,333,009	86.1	42.6	119	685,858	104.3	46.7
別府市	33	343,030	100.6	400	4,330,826	123.0	8.4	2,367	24,351,001	87.7	11.4	17	84,951	50.8	5.8
中津市	28	406,447	105.5	323	4,610,263	163.0	8.9	1,764	16,393,622	84.1	7.6	25	114,932	57.0	7.8
日田市	24	352,300	93.3	436	4,394,676	171.2	8.5	1,774	14,316,940	86.6	6.7	19	156,528	73.1	10.7
佐伯市	31	272,930	88.6	325	3,590,346	143.7	6.9	1,620	13,031,316	84.4	6.1	12	62,932	188.3	4.3
臼杵市	14	203,200	67.6	169	2,506,690	137.0	4.9	806	7,100,970	87.7	3.3	13	149,374	446.9	10.2
津久見市	7	54,600	38.6	74	695,120	109.1	1.3	329	2,729,463	93.1	1.3	1	3,486	10.4	0.2
竹田市	6	159,500	238.1	101	1,373,449	124.3	2.7	465	4,352,110	95.7	2.0	4	19,971	283.4	1.4
豊後高田市	3	16,000	71.5	79	1,231,932	171.5	2.4	431	3,856,372	93.2	1.8	1	442	-	0.0
杵築市	6	26,500	57.4	105	1,026,891	163.9	2.0	455	4,434,802	92.0	2.1	2	49,653	1115.3	3.4
宇佐市	19	225,600	256.4	182	2,106,955	127.3	4.1	1,243	9,065,116	88.4	4.2	5	36,578	77.8	2.5
豊後大野市	7	37,900	55.1	103	1,058,263	136.0	2.0	536	4,312,981	86.3	2.0				
由布市	9	37,164	21.2	99	1,002,687	81.0	1.9	853	8,254,694	90.4	3.8	7	12,447	145.1	0.8
国東市	4	10,085	16.6	58	505,458	107.0	1.0	429	3,040,306	87.3	1.4	4	30,942	77.2	2.1
東国東郡 姫島村				1	300	-	0.0	8	38,402	87.5	0.0				
速見郡 日出町	3	15,000	50.8	77	822,062	130.1	1.6	397	3,532,321	89.1	1.6	6	26,097	-	1.8
玖珠郡 九重町	3	37,100	231.9	42	530,892	321.5	1.0	218	2,018,347	90.2	0.9	3	22,020	658.3	1.5
玖珠郡 玖珠町	4	79,000	169.9	67	653,367	160.0	1.3	354	2,335,865	85.5	1.1	5	12,430	49.5	0.8
合計	366	4,074,725	96.7	4,713	51,674,267	118.1	100.0	24,645	214,497,638	87.0	100.0	243	1,468,641	99.4	100.0

金融機関別保証状況 (令和6年2月)

(単位：千円・%)

区分	保証承諾							保証債務残高				代位弁済(元利)			
	2月中			2月末				2月末				2月末			
	件数	金額	前年比	件数	金額	前年比	構成比	件数	金額	前年比	構成比	件数	金額	前年比	構成比
三井住友銀行				3	44,700	127.7	0.1	16	340,831	88.9	0.2				
みずほ銀行								5	112,263	79.0	0.1				
三菱UFJ銀行				1	30,000	100.0	0.1	8	87,534	66.6	0.0				
りそな銀行								1	20,000	71.4	0.0				
(都市銀行)				4	74,700	46.5	0.1	30	560,628	81.8	0.3				
大分銀行	109	1,564,856	109.0	1,452	16,565,604	121.2	32.1	7,291	72,057,083	84.8	33.6	50	365,864	110.4	24.9
伊予銀行	6	118,500	75.5	114	2,640,223	102.2	5.1	577	9,180,525	84.3	4.3	3	33,688	286.8	2.3
福岡銀行	2	30,000	44.1	31	600,000	151.3	1.2	150	2,175,430	83.7	1.0	3	49,582	—	3.4
筑邦銀行	4	72,000	110.8	53	695,549	267.2	1.3	163	1,793,137	79.5	0.8				
宮崎銀行								13	148,619	82.5	0.1				
肥後銀行				8	119,000	125.9	0.2	41	553,879	101.7	0.3				
西日本シティ銀行	4	47,000	22.1	83	1,251,509	89.9	2.4	608	8,229,182	76.9	3.8	2	16,350	53.3	1.1
北九州銀行	1	50,000	1000.0	35	782,500	183.3	1.5	120	2,414,526	84.8	1.1				
(地方銀行)	126	1,882,356	96.9	1,776	22,654,385	120.3	43.8	8,963	96,552,382	84.0	45.0	58	465,483	115.0	31.7
豊和銀行	108	876,953	88.7	1,248	11,749,705	115.7	22.7	4,667	40,861,697	92.6	19.0	77	368,494	74.0	25.1
宮崎太陽銀行	2	21,400	214.0	8	79,900	150.6	0.2	59	403,630	77.4	0.2				
愛媛銀行	2	5,200	—	11	67,900	101.3	0.1	77	320,466	84.0	0.1				
熊本銀行								1	33,745	87.1	0.0				
(第二地銀協加盟行)	112	903,553	90.5	1,267	11,897,505	115.8	23.0	4,804	41,619,538	92.4	19.4	77	368,494	73.5	25.1
大分信用金庫	43	231,485	64.3	434	3,231,471	91.0	6.3	2,795	15,056,481	87.2	7.0	14	58,051	99.2	4.0
大分みらい信用金庫	47	490,731	99.4	550	6,137,755	101.7	11.9	3,620	28,622,249	88.7	13.3	49	270,957	85.8	18.4
日田信用金庫	6	17,600	23.4	119	698,090	126.8	1.4	601	2,896,616	86.9	1.4	9	44,501	—	3.0
福岡ひびき信用金庫				2	7,500	750.0	0.0	3	7,599	818.9	0.0				
(信用金庫)	96	739,816	79.7	1,105	10,074,816	99.4	19.5	7,019	46,582,946	88.2	21.7	72	373,509	99.8	25.4
大分県信用組合	32	549,000	186.1	556	6,918,155	161.0	13.4	3,761	28,530,232	88.1	13.3	36	261,156	148.4	17.8
横浜幸銀信用組合								11	77,580	90.0	0.0				
朝銀西信用組合				1	4,000	72.7	0.0	22	182,485	85.0	0.1				
(信用協同組合)	32	549,000	186.1	557	6,922,155	160.9	13.4	3,794	28,790,298	88.1	13.4	36	261,156	148.4	17.8
商工組合中央金庫				4	50,705	999.7	0.1	34	344,377	83.9	0.2				
(商工組合中央金庫)				4	50,705	999.7	0.1	34	344,377	83.9	0.2				
べっぴん日出農業協同組合															
(農業協同組合)															
大分県信用農業協同組合								1	47,470	—	0.0				
(農業協同組合連合会)								1	47,470	—	0.0				
三井住友信託銀行															
(信託銀行)															
整理回収機構															
(その他)															
合計	366	4,074,725	96.7	4,713	51,674,267	118.1	100.0	24,645	214,497,638	87.0	100.0	243	1,468,641	99.4	100.0

※代理貸は代理金融機関に含まれていません。

金融機関店舗別保証利用状況（令和6年2月）

■保証債務残高

【都市銀行・地方銀行・第二地方銀行】

（単位：百万円・％）

順位	金融機関	件数	金額	前年比
1	大分銀行 本店	408	5,330	83.7
2	大分銀行 中津	433	5,227	103.2
3	豊和銀行 本店	392	4,757	92.9
4	大分銀行 別府	261	3,514	91.6
5	伊予銀行 大分	181	3,423	78.7
6	大分銀行 佐伯	319	2,870	81.7
7	大分銀行 日岡	315	2,835	89.0
8	大分銀行 日田	328	2,817	85.4
9	大分銀行 臼杵	200	2,621	85.6
10	大分銀行 ソーリン	337	2,571	81.5
11	豊和銀行 日田	260	2,383	99.2
12	大分銀行 三重	212	2,276	82.3
13	大分銀行 宇佐	271	2,217	131.4
14	西日本シティ 大分	122	2,155	74.8
15	大分銀行 竹田	190	2,069	101.5
16	大分銀行 鉄輪	155	2,031	91.3
17	西日本シティ 別府	110	1,994	76.3
18	豊和銀行 中津	215	1,899	100.1
19	大分銀行 別府北浜	152	1,878	85.4
20	豊和銀行 別府	162	1,832	86.6
21	豊和銀行 下郡	172	1,831	95.3
22	大分銀行 鶴崎	172	1,793	75.5
23	筑邦銀行 日田	163	1,793	79.5
24	大分銀行 南	156	1,770	88.5
25	大分銀行 湯布院	119	1,695	87.1
26	大分銀行 下郡	166	1,685	77.4
27	大分銀行 古国府	139	1,662	73.2
28	西日本シティ 日田	149	1,633	84.7
29	豊和銀行 大在	161	1,595	99.6
30	北九州銀行 大分	72	1,541	78.7

【信用金庫・信用組合】

（単位：百万円・％）

順位	金融機関	件数	金額	前年比
1	大分県信組 本店	221	2,092	89.4
2	みらい信金 湯布院	234	2,080	91.8
3	みらい信金 東大分	212	1,851	94.2
4	みらい信金 鶴崎森町	191	1,760	89.2
5	みらい信金 石垣	196	1,751	85.6
6	みらい信金 南大分	196	1,687	91.3
7	みらい信金 高城	188	1,672	80.7
8	大分県信組 玖珠	230	1,623	80.8
9	大分県信組 佐伯	150	1,579	75.5
10	大分信金 本店	165	1,527	85.1
11	大分県信組 湯布院	161	1,505	99.0
12	大分信金 臼杵	275	1,446	87.3
13	みらい信金 本店	155	1,421	89.3
14	みらい信金 大分	191	1,405	91.9
15	大分県信組 中津	139	1,359	82.8
16	大分県信組 下郡	133	1,329	92.4
17	みらい信金 滝尾	147	1,303	92.7
18	みらい信金 鶴居	145	1,236	89.8
19	大分県信組 高田	139	1,211	92.0
20	大分信金 新屋敷	212	1,196	87.3
21	みらい信金 如水	129	1,153	87.4
22	大分県信組 別府	111	1,127	91.8
23	みらい信金 大在	132	1,100	96.5
24	大分県信組 大分駅前	137	1,081	90.5
25	みらい信金 府内中央	124	1,068	83.8
26	大分県信組 大在	129	1,061	103.9
27	大分県信組 竹田	145	1,041	91.4
28	大分県信組 杵築	131	1,030	93.0
29	日田信金 本店	219	1,026	80.7
30	大分信金 佐伯	158	988	89.2

■保証利用企業者数

【全金融機関】

順位	金融機関	先数
1	大分銀行 中津	297
2	大分銀行 本店	250
3	豊和銀行 本店	247
4	大分銀行 ソーリン	243
5	大分銀行 日岡	240
6	大分銀行 日田	230
7	大分銀行 佐伯	227
8	大分信金 臼杵	194
9	大分銀行 宇佐	186
10	大分銀行 別府	183
11	大分県信組 玖珠	169
12	日田信金 本店	165
13	大分県信組 本店	162
14	大分銀行 三重	159
15	豊和銀行 日田	154
15	豊和銀行 中津	154
17	みらい信金 石垣	147
17	大分信金 新屋敷	147
19	みらい信金 東大分	146
20	みらい信金 大分	145
21	みらい信金 湯布院	143
22	みらい信金 南大分	141
23	みらい信金 宇佐中央	140
24	大分銀行 臼杵	137
25	大分銀行 竹田	134
25	みらい信金 高城	134
27	大分銀行 下郡	124
28	豊和銀行 東	123
29	みらい信金 鶴崎森町	122
30	伊予銀行 大分	121
30	大分銀行 西	121
30	大分信金 府内町	121

※上位30店舗を表示しています。

※代理貸は代理金融機関に含みます。

※次の金融機関については、（ ）内の表記とさせていただきます。

西日本シティ銀行（西日本シティ）、大分信用金庫（大分信金）、大分みらい信用金庫（みらい信金）、日田信用金庫（日田信金）、大分県信用組合（大分県信組）

保証料の上乗せで経営者保証を提供しないことを選択できる 「事業者選択型経営者保証非提供制度」の取り扱いについて

令和6年3月15日申込受付分から、信用保証料率の引上げを条件に経営者保証を提供しないことを選択できる「事業者選択型経営者保証非提供制度」が始まりました。

本制度は個別の保証制度ではなく、各保証制度に横断的に適用される制度（※1）です。

これまで経営者保証を不要とする取り扱いについては、経営者保証ガイドラインに基づく場合等に限られていましたが、本制度の開始により、保証料の上乗せという代替的手法により経営者保証を提供しないことを選択できる取り扱いが可能となります。

※1 法令及び制度要綱等に基づき経営者保証を徴求しないものを除く

利用要件	次の(1)～(5)をすべて満たす法人 (1)過去2年間、決算書等を申込金融機関の求めに応じて提出している方 (2)直前決算において、代表者等への貸付金その他の金銭債権がなく、かつ代表者への役員報酬、賞与、配当その他の金銭の支払が社会通念上相当と認められる額を超えていない方 (3)次のいずれかを満たす方 ①直前決算において債務超過でない ②直前2期の決算において減価償却前経常利益が連続して赤字でない (4)次の①及び②について継続的に充足することを誓約する書面を提出している方 ①保証申込後においても、決算書等を申込金融機関の求めに応じて提出すること ②保証申込日を含む事業年度以降の決算において代表者への貸付金等がなく、役員報酬等が社会通念上適切な範囲を超えていないこと (5)保証料率の引上げを条件として保証人の保証を提供しないことを希望している方
保証料率	利用要件(3)①及び②について いずれも満たす場合 → 各制度の保証料率に 0.25%上乗せ いずれか一方を満たす場合（※2） → 各制度の保証料率に 0.45%上乗せ ※2 法人の設立後2事業年度の決算がない場合を含む
添付資料	「事業者選択型経営者保証非提供制度」要件確認書兼誓約書
その他	上記取り扱いによらず、経営者保証を提供することを希望する場合は、「『経営者保証に関するガイドライン』等に係るご説明」の提出が必要です。

部署名		TEL&FAX番号		業務内容	
総務部 <small>(大分県中小企業会館3階)</small>	総務課	TEL	097-532-8336	総務、庶務、経理、労務、人事	
		FAX	097-538-0862		
	企画情報課	TEL	097-532-8348	企画、広報、広聴、情報処理、システム管理、研修、保証料受入	
		FAX	097-538-0862		
保証部 <small>(大分県信用保証協会別館3階)</small>	保証一課	TEL	097-532-8246	保証審査、金融相談、創業支援、 専門家派遣、条件変更	大分市、竹田市、 豊後大野市、由布市
		FAX	097-538-0871		
	保証二課	TEL	097-532-8247	上記以外の地区	
		FAX	097-538-0865		
	創業・連携推進課	TEL	097-532-8295	創業支援、外部機関連携	
	FAX	097-538-0871			
事務管理課 DX推進室	TEL	097-532-8265	保証事務、書類の電子化		
	FAX	097-538-0871			
経営支援部 <small>(大分県中小企業会館2階)</small>	経営支援一課	TEL	097-532-8296	経営支援、再生支援、 事業承継支援、条件変更、 専門家派遣、期中管理	豊和銀行、大分信用金庫、 大分みらい信用金庫、 日田信用金庫、商工中金
		FAX	097-538-0896		
	経営支援二課	TEL	097-532-8297	大分銀行、大分県信用組合、 県外金融機関	
	FAX	097-538-0896			
	管理課	TEL	097-532-8245	管理事務、代位弁済、回収、保険金請求、訴訟	
		FAX	097-538-0896		
監査室 <small>(大分県中小企業会館3階)</small>		TEL	097-532-8348	内部監査、コンプライアンス、危機管理	
		FAX	097-538-0862		



〒870-0026 大分市金池町3丁目1番64号
大分県中小企業会館内
ホームページ www.oita-cgc.or.jp

