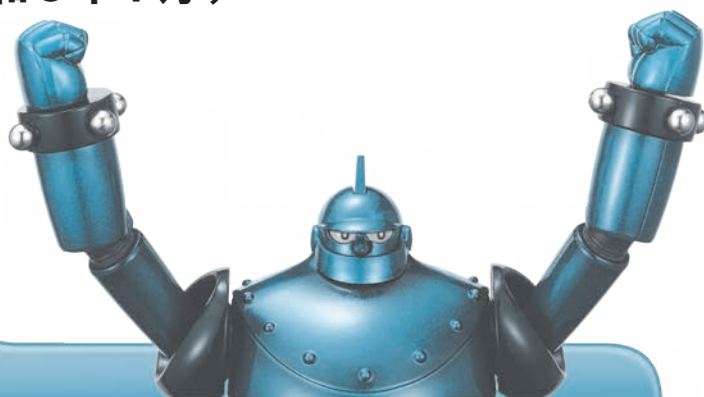


保証月報

(令和6年1月)



【CONTENTS】

- ・ P 1 令和6年1月の保証概況
- ・ P 2 お知らせ、業種別保証状況
- ・ P 3 制度別保証状況
- ・ P 4 制度別保証状況、市町村別保証状況
- ・ P 5 金融機関別保証状況
- ・ P 6 金融機関店舗別保証利用状況
- ・ 裏表紙 お知らせ

《保証月報をご覧くださいにあたってのご注意》

※個々の金額は、円単位の数字を百円又は十万円で四捨五入し、千円又は百万円単位に直したものです。そのため、個々の金額の合計が、合計の金額にならない場合があります。

※構成比の数字は、小数第二位を四捨五入したものです。そのため、個々の構成比の合計が100%にならない場合があります。

※比率が10,000.0%以上のときは「****」を表示しています。

なお、ご不明な点等がありましたら総務部企画情報課までお問い合わせください。

©光プロダクション



大分県信用保証協会

2024

2

NO.665

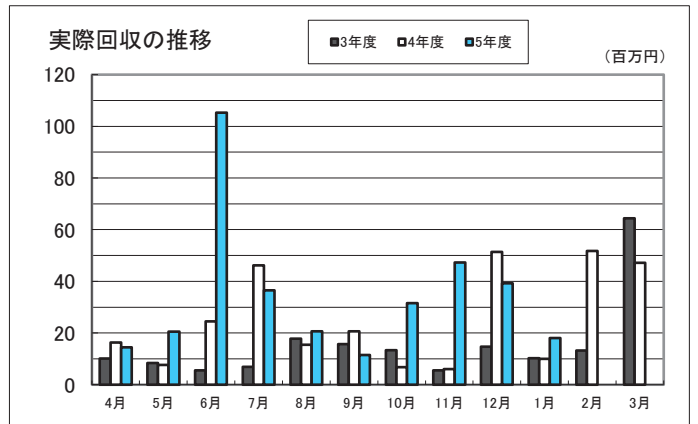
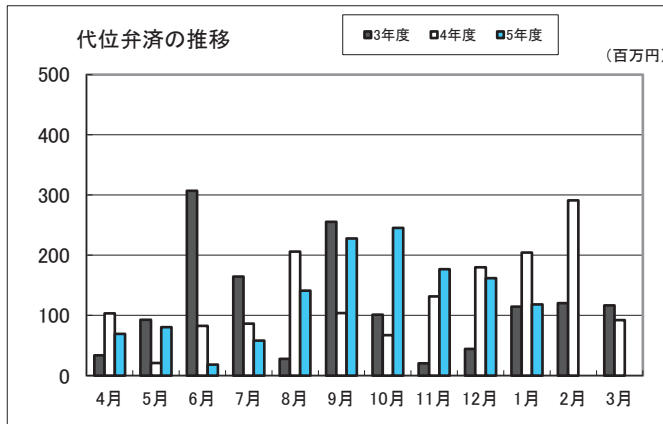
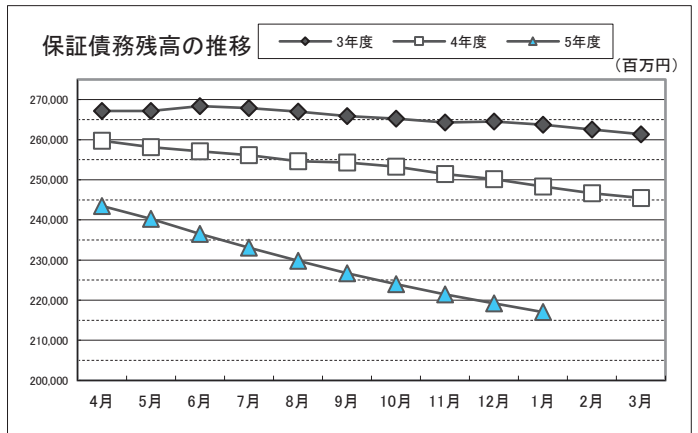
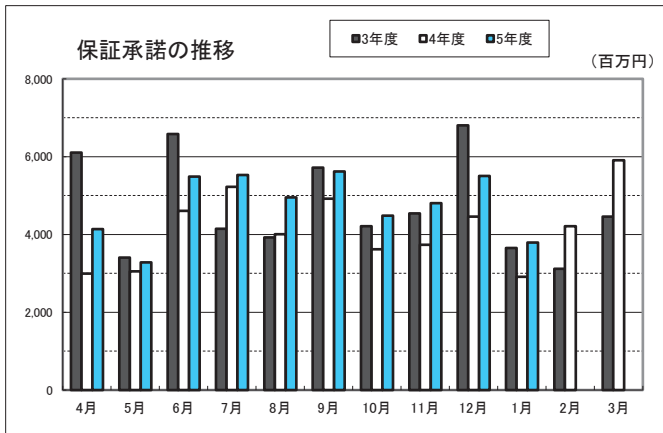
令和6年1月の保証概況

(単位：千円・%)

区分	1月中				1月末				
	件数	金額	対前年比		件数	金額	対前年比		
			件数	金額			件数	金額	
保証申込	331	4,007,912	106.8	123.9	4,342	47,334,083	105.5	118.3	
保証承諾	責任共有対象	236	3,337,904	116.3	149.5	3,197	39,018,389	130.4	141.6
	責任共有対象外	73	457,585	83.9	67.5	1,150	8,581,153	70.1	71.7
	合計	309	3,795,488	106.6	130.4	4,347	47,599,542	106.2	120.4
保証債務残高	責任共有対象					10,158	101,089,200	96.4	99.7
	責任共有対象外					14,758	115,943,755	83.9	78.9
	合計					24,916	217,032,955	88.6	87.4
代位弁済	23	118,698	109.5	58.0	217	1,301,228	138.2	109.7	
回収		18,071		181.1		360,426		175.9	

保証利用企業者数	15,491 企業	令和5年 3月末	17,323 企業	-1,832 企業
保証利用企業先利用度	44.6%			

※先数利用度は、総務省「経済センサス活動調査」（平成28年）を中小企業庁で再編加工した中小企業者数を参照。（中小企業者数34,711企業）



ダイハツ工業の生産停止に伴う対応について

ダイハツ工業の生産停止により影響を受けた中小企業者の方を対象として、以下の対応を行っております。お気軽にご相談ください。

○特別相談窓口の設置

○セーフティネット保証2号の指定

○大分県中小企業活性化資金（経営環境変動対応資金）の融資対象者の拡充

【詳しいお問い合わせ先】 保証部 保証一課 TEL：097-532-8246

保証二課 TEL：097-532-8247

業種別保証状況（令和6年1月）

（単位：千円・％）

区分	保証承諾							保証債務残高				代位弁済（元利）			
	1月中			1月末				1月末				1月末			
	件数	金額	前年比	件数	金額	前年比	構成比	件数	金額	前年比	構成比	件数	金額	前年比	構成比
製造業	22	268,800	77.3	547	6,279,254	133.8	13.2	2,948	28,954,202	86.7	13.3	13	86,764	72.7	6.7
・食料品工業	3	9,500	12.9	90	1,233,521	137.0	2.6	538	6,366,990	93.7	2.9	1	6,802	96.5	0.5
・繊維品工業	5	61,500	143.0	17	129,663	65.0	0.3	82	841,571	85.9	0.4				
・木材木製品工業	1	28,200	55.1	45	530,816	150.0	1.1	208	2,150,604	78.4	1.0	3	19,579	—	1.5
・家具建具工業				38	509,951	165.2	1.1	138	1,284,698	84.1	0.6				
・紙工業				6	46,501	93.0	0.1	18	148,568	70.3	0.1	1	8,038	—	0.6
・印刷製本業	5	80,600	488.5	36	533,015	137.9	1.1	143	1,577,167	86.1	0.7	1	24,132	—	1.9
・化学工業				10	140,182	158.7	0.3	32	537,415	94.9	0.2				
・石油石炭製品工業															
・ゴム・プラスチック工業				14	346,210	206.0	0.7	66	1,072,340	97.2	0.5				
・ゴム製品製造業				2	54,000	696.8	0.1	14	155,313	77.1	0.1				
・皮革工業															
・窯業	1	37,000	—	20	320,120	650.0	0.7	94	1,058,399	77.2	0.5				
・機械工業	1	4,000	5.8	31	357,701	119.0	0.8	199	2,407,040	87.9	1.1				
・電気機器工業				14	123,140	35.4	0.3	90	1,426,579	82.6	0.7				
・車両工業	1	2,500	—	6	155,550	243.0	0.3	53	936,907	75.0	0.4				
・船舶工業				21	322,200	181.3	0.7	114	1,147,243	91.9	0.5	4	18,190	1813.0	1.4
・金属工業				23	317,734	107.4	0.7	173	1,959,074	78.9	0.9				
・その他の工業	4	40,500	95.3	145	985,800	117.0	2.1	827	4,743,439	88.6	2.2	3	10,022	59.5	0.8
・ソフトウェア業	1	5,000	100.0	25	137,150	92.4	0.3	137	1,037,098	88.1	0.5				
・情報処理サービス業				4	36,000	900.0	0.1	22	103,756	112.7	0.0				
農林漁業	4	26,400	440.0	42	358,508	136.6	0.8	189	1,241,758	102.5	0.6	2	6,026	—	0.5
鉱業				6	125,000	625.0	0.3	25	461,504	86.3	0.2				
建設業	98	1,145,660	150.0	1,251	13,054,141	117.1	27.4	6,236	54,671,525	86.7	25.2	77	442,259	176.9	34.0
卸売業	24	339,846	177.9	384	5,562,672	140.2	11.7	1,834	21,804,123	82.6	10.0	18	199,337	191.8	15.3
小売業	47	514,592	77.9	691	7,221,111	103.8	15.2	3,861	29,103,477	88.3	13.4	35	248,926	70.7	19.1
飲食業	22	188,825	167.8	267	1,716,637	113.1	3.6	2,478	11,494,432	89.4	5.3	31	127,577	102.3	9.8
運送倉庫業	11	175,459	129.6	182	2,918,721	145.8	6.1	807	11,443,110	89.3	5.3	6	36,966	1223.8	2.8
サービス業	73	844,106	124.7	857	8,812,262	113.9	18.5	5,511	49,505,504	89.5	22.8	34	152,396	68.4	11.7
不動産業	8	291,800	1790.2	112	1,442,173	123.3	3.0	912	7,419,828	86.6	3.4	1	977	8.9	0.1
その他の産業				8	109,062	175.2	0.2	115	933,492	79.0	0.4				
合計	309	3,795,488	130.4	4,347	47,599,542	120.4	100.0	24,916	217,032,955	87.4	100.0	217	1,301,228	109.7	100.0

制度別保証状況 (令和6年1月)

大分県信用保証協会の制度

(単位:千円・%)

区 分	保 証 承 諾								保 証 債 務 残 高				代 位 弁 済 (元利)			
	1 月 中			1 月 末				1 月 末				1 月 末				
	件数	金 額	前年比	件数	金 額	前年比	構成比	件数	金 額	前年比	構成比	件数	金 額	前年比	構成比	
普通保証	57	797,140	161.0	587	7,326,853	98.2	15.4	1,823	19,062,370	89.5	8.8	24	220,883	139.1	17.0	
(うちQ・W保証)				(22)	(106,000)	-	(0.2)	(23)	(100,054)	(392.6)	(0.0)	(1)	(10,128)	-	(0.8)	
(うちS・S保証)	(27)	(127,340)	(159.7)	(274)	(1,425,920)	(91.5)	(3.0)	(764)	(3,129,374)	(104.7)	(1.4)	(9)	(49,145)	(167.7)	(3.8)	
小口零細企業保証	2	6,000	-	15	53,090	2166.9	0.1	29	76,194	183.2	0.0	1	125	-	0.0	
(うちQ1250保証)	(2)	(6,000)	-	(12)	(27,890)	-	(0.1)	(9)	(20,207)	-	(0.0)					
根保証				3	58,000	59.2	0.1	4	62,000	60.8	0.0					
益年末資金保証																
当座貸越根保証	9	384,000	207.6	83	1,972,000	87.7	4.1	203	5,148,130	83.7	2.4	2	10,044	33.4	0.8	
新事業応援当座貸越根保証				2	22,000	38.2	0.0	3	25,740	30.0	0.0					
事業者カードローン根保証	10	85,000	76.6	163	1,052,200	102.5	2.2	382	2,523,028	92.8	1.2	1	4,890	-	0.4	
スモール300	4	6,000	28.6	156	301,500	104.5	0.6	377	736,461	84.9	0.3	2	3,504	81.3	0.3	
経営安定関連保証	1	4,466	-	3	60,003	58.1	0.1	61	1,662,717	85.1	0.8					
創業関連保証				1	1,500	38.0	0.0	13	27,746	95.5	0.0					
スタートアップ創出促進保証 (SSS保証)				1	7,500	-	0.0	1	7,434	-	0.0					
中小企業特定社債保証								12	337,920	53.6	0.2					
流動資産担保保証	1	48,000	100.0	5	143,520	94.7	0.3	5	148,000	92.8	0.1					
緊急保証制度								28	727,940	84.1	0.3					
事業再生計画実施関連保証								37	470,954	74.7	0.2	1	1,352	13.5	0.1	
事業再生計画実施関連保証(感染)								2	23,426	90.7	0.0					
危機関連保証								2	135,843	85.8	0.1					
スクラム(税理士連携)								1	6,472	86.5	0.0					
財務要件型無保証人保証	1	20,000	-	4	80,000	-	0.2	2	40,000	-	0.0					
伴走支援型特別保証				29	630,345	333.9	1.3	46	944,817	450.1	0.4					
ちくぎんDXローン								4	26,000	162.5	0.0					
けんしんDXローン	1	1,000	-	9	52,500	375.0	0.1	11	59,752	503.5	0.0					
その他								97	591,409	67.6	0.3	2	13,221	748.5	1.0	
小 計	86	1,351,606	154.3	1,061	11,761,012	99.4	24.7	3,143	32,844,351	89.2	15.1	33	254,019	111.4	19.5	

大分県の制度

中小企業振興資金	16	264,400	63.7	251	2,667,315	85.4	5.6	669	4,660,079	78.6	2.1	10	61,728	123.3	4.7
小口零細企業保証 普通貸付	25	72,710	204.2	315	944,801	133.7	2.0	1,027	2,087,633	98.1	1.0	14	24,615	68.8	1.9
地域産業振興資金								121	590,566	44.4	0.3				
(うち災害特別・平成28熊本地震)								(80)	(310,812)	(32.1)	(0.1)				
(うち低燃費車両等導入)								(2)	(19,920)	(79.4)	(0.0)				
中小企業経営改善資金								3	22,628	74.9	0.0				
中小企業活性化資金	9	77,446	50.0	117	1,180,489	63.0	2.5	1,023	8,539,758	71.0	3.9	16	92,419	61.8	7.1
(うち経営環境変動対応)				(2)	(25,000)	(38.8)	(0.1)	(12)	(134,388)	(259.0)	(0.1)				
国際要求規格対応支援資金								1	235	90.7	0.0				
創造的企業育成支援資金								5	71,819	40.1	0.0				
チャレンジ中小企業応援資金				1	5,000	13.3	0.0	18	132,434	96.5	0.1	1	10,101	-	0.8
創業支援資金	7	39,154	1118.7	51	198,544	120.5	0.4	254	613,476	105.9	0.3	6	19,350	209.1	1.5
創業支援資金 (SSS保証)				2	7,000	-	0.0	2	6,813	-	0.0				
事業引継円滑化資金								1	39,575	100.0	0.0				
中小企業円滑化借換資金								12	183,027	91.5	0.1				
おんせん県魅力アップサポート資金	11	211,700	186.2	133	1,674,274	149.4	3.5	467	4,599,349	101.5	2.1	8	80,403	156.8	6.2
災害復旧資金	特別融資							1	5,200	100.0	0.0				
	知事指定							3	45,229	78.4	0.0				
事業承継資金	1	11,000	366.7	9	82,500	154.2	0.2	26	356,331	150.5	0.2				
新型コロナウイルス緊急対策特別資金	5	38,000	17.8	261	1,927,538	29.3	4.0	5,284	41,433,235	79.5	19.1	34	190,525	127.9	14.6
がんばろう!おいた資金繰り応援資金								8,751	79,918,381	70.1	36.8	61	354,212	84.2	27.2
定時返済不要短期資金	49	424,818	101.9	643	6,832,834	141.9	14.4	663	7,124,292	148.5	3.3	5	34,094	135.4	2.6
社会経済再活性化資金								336	4,774,526	84.8	2.2	7	56,949	149.6	4.4
経営改善借換資金	73	1,131,454	435.7	1,105	18,506,545	7126.1	38.9	1,260	20,694,478	*****	9.5	5	79,102	-	6.1
事業リスタート支援資金				5	92,000	460.0	0.2	9	176,074	179.4	0.1				
小 計	196	2,270,682	138.0	2,893	34,118,840	150.6	71.7	19,936	176,075,140	86.3	81.1	167	1,003,499	106.8	77.1

※(Q・W保証、S・S保証)、(Q1250保証)、(経営環境変動対応)、(災害特別・平成28熊本地震、低燃費車両等導入)、は、それぞれ普通保証、小口零細企業保証、大分県中小企業活性化資金、大分県地域産業振興資金に含まれています。

市町村の制度

区 分	保 証 承 諾							保 証 債 務 残 高				代 位 弁 済 (元利)				
	1 月 中			1 月 末				1 月 末				1 月 末				
	件数	金 額	前年比	件数	金 額	前年比	構成比	件数	金 額	前年比	構成比	件数	金 額	前年比	構成比	
大分市	小規模企業者事業資金	12	60,600	186.5	204	729,850	252.4	1.5	618	1,408,506	128.4	0.6	6	7,391	149.2	0.6
	中小企業者事業資金	4	43,500	1242.9	33	323,520	225.6	0.7	177	1,070,379	87.3	0.5	1	2,840	22.9	0.2
	環境保全資金								1	1,516	54.3	0.0				
	開業資金	5	14,500	223.1	27	96,700	62.9	0.2	219	453,883	99.5	0.2	3	1,886	99.8	0.1
	開業資金 (SSS保証)	1	3,000	-	10	25,500	-	0.1	9	21,573	-	0.0				
	新分野チャレンジ資金	1	30,000	-	2	34,000	-	0.1	2	33,952	-	0.0				
	経営安定化資金				2	19,000	-	0.0	2	16,993	-	0.0				
	経営安定化資金 (緊急支援)				13	151,500	3.7	0.3	474	4,344,038	112.5	2.0	6	26,071	-	2.0
	災害対応資金				1	2,800	107.7	0.0	2	4,681	186.2	0.0				
別府市	中小企業合理化資金				1	3,000	46.2	0.0	12	31,258	80.9	0.0				
	中小企業経営安定資金								9	19,198	56.8	0.0				
	中小企業開業資金				2	6,000	32.4	0.0	12	40,538	110.2	0.0				
	小規模企業者振興資金															
	年末年始特別資金															
中津市創業資金				1	1,000	28.6	0.0	6	8,159	73.3	0.0					
日田市	振興資金	2	16,500	1650.0	34	133,880	155.0	0.3	142	308,048	99.1	0.1	1	5,521	-	0.4
	開業資金	1	4,000	133.3	3	10,000	111.1	0.0	10	21,544	139.2	0.0				
	女性若者シニア支援資金				7	20,600	147.1	0.0	40	79,566	116.9	0.0				
	新事業展開資金															
	振興資金特別融資															
季節資金				30	83,550	75.6	0.2	14	38,680	81.5	0.0					
佐伯市中小企業振興資金				2	15,000	160.4	0.0	16	42,274	140.3	0.0					
臼杵市中小企業振興資金				2	7,200	160.0	0.0	14	47,363	94.9	0.0					
津久見市中小企業振興資金				2	12,000	85.7	0.0	1	3,000	60.0	0.0					
豊後高田市中小企業事業資金				2	6,600	94.3	0.0	20	29,891	97.0	0.0					
杵築市中小企業振興資金				1	300	8.0	0.0	9	12,506	61.9	0.0					
宇佐市中小企業振興資金								1	548	58.1	0.0					
豊後大野市中小企業振興資金								4	13,877	78.9	0.0					
玖珠町中小企業・小規模事業者振興資金	1	1,100	-	14	37,690	114.2	0.1	23	61,496	136.8	0.0					
小 計	27	173,200	44.5	393	1,719,690	34.1	3.6	1,837	8,113,465	109.4	3.7	17	43,709	227.0	3.4	
合 計	309	3,795,488	130.4	4,347	47,599,542	120.4	100.0	24,916	217,032,955	87.4	100.0	217	1,301,228	109.7	100.0	

市町村別保証状況 (令和6年1月)

(単位: 千円・%)

区 分	保 証 承 諾							保 証 債 務 残 高				代 位 弁 済 (元利)			
	1 月 中			1 月 末				1 月 末				1 月 末			
	件数	金 額	前年比	件数	金 額	前年比	構成比	件数	金 額	前年比	構成比	件数	金 額	前年比	構成比
大分市	142	1,396,439	103.2	1,907	19,435,720	95.6	40.8	10,698	92,438,834	86.5	42.6	112	653,338	115.2	50.2
別府市	27	328,984	211.8	367	3,987,796	125.4	8.4	2,405	24,693,462	88.5	11.4	13	60,251	37.9	4.6
中津市	27	433,936	151.7	295	4,203,816	172.1	8.8	1,780	16,501,869	84.4	7.6	25	114,932	57.0	8.8
日田市	23	261,805	250.5	412	4,042,376	184.6	8.5	1,787	14,322,369	85.5	6.6	16	128,674	340.6	9.9
佐伯市	16	356,000	295.4	294	3,317,416	151.5	7.0	1,648	13,354,407	85.6	6.2	10	43,699	130.8	3.4
臼杵市	9	237,472	264.8	155	2,303,490	150.6	4.8	817	7,208,087	89.6	3.3	13	149,374	446.9	11.5
津久見市	3	19,000	54.3	67	640,520	129.2	1.3	330	2,745,704	92.9	1.3	1	3,486	13.0	0.3
竹田市	10	199,570	91.1	95	1,213,949	116.9	2.6	469	4,379,006	96.0	2.0	4	19,971	283.4	1.5
豊後高田市	6	97,831	155.3	76	1,215,932	174.7	2.6	432	3,899,534	92.5	1.8	1	442	-	0.0
杵築市	8	29,000	39.7	99	1,000,391	172.3	2.1	459	4,474,570	92.6	2.1	2	49,653	1115.3	3.8
宇佐市	5	72,500	67.8	163	1,881,355	120.1	4.0	1,252	9,145,185	88.4	4.2	4	22,609	48.1	1.7
豊後大野市	6	55,946	125.7	96	1,020,363	143.9	2.1	541	4,371,607	86.9	2.0				
由布市	10	74,130	65.6	90	965,523	90.9	2.0	867	8,344,677	92.0	3.8	6	9,432	110.0	0.7
国東市	2	6,000	24.9	54	495,373	120.3	1.0	436	3,101,569	88.1	1.4	1	8,038	26.0	0.6
東国東郡 姫島村				1	300	-	0.0	8	39,049	88.4	0.0				
速見郡 日出町	4	94,000	154.1	74	807,062	133.9	1.7	405	3,584,258	90.0	1.7	3	6,441	-	0.5
玖珠郡 九重町	4	52,800	207.1	39	493,792	331.1	1.0	224	2,070,481	92.4	1.0	1	18,458	551.8	1.4
玖珠郡 玖珠町	7	80,075	222.4	63	574,367	158.8	1.2	358	2,358,290	84.3	1.1	5	12,430	49.5	1.0
合計	309	3,795,488	130.4	4,347	47,599,542	120.4	100.0	24,916	217,032,955	87.4	100.0	217	1,301,228	109.7	100.0

金融機関別保証状況 (令和6年1月)

(単位：千円・%)

区分	保証承諾							保証債務残高				代位弁済(元利)			
	1月中			1月末				1月末				1月末			
	件数	金額	前年比	件数	金額	前年比	構成比	件数	金額	前年比	構成比	件数	金額	前年比	構成比
三井住友銀行				3	44,700	127.7	0.1	16	346,178	89.2	0.2				
みずほ銀行								6	113,550	78.8	0.1				
三菱UFJ銀行				1	30,000	100.0	0.1	8	89,322	67.2	0.0				
りそな銀行								1	24,000	75.0	0.0				
(都市銀行)				4	74,700	46.5	0.2	31	573,049	82.2	0.3				
大分銀行	96	1,386,932	121.4	1,343	15,000,748	122.6	31.5	7,373	72,859,569	85.0	33.6	41	305,829	168.5	23.5
伊予銀行	8	130,000	142.1	108	2,521,723	103.9	5.3	588	9,388,166	85.4	4.3	3	33,688	676.9	2.6
福岡銀行	3	27,000	135.0	29	570,000	173.4	1.2	150	2,190,417	83.9	1.0	3	49,582	—	3.8
筑邦銀行				49	623,549	319.2	1.3	165	1,801,240	80.3	0.8				
宮崎銀行								13	149,776	82.8	0.1				
肥後銀行				8	119,000	125.9	0.3	41	559,422	101.2	0.3				
西日本シティ銀行	3	22,500	37.8	79	1,204,509	102.1	2.5	619	8,451,676	78.5	3.9	2	16,350	2715.8	1.3
北九州銀行	1	20,000	66.7	34	732,500	173.6	1.5	122	2,486,756	86.3	1.1				
(地方銀行)	111	1,586,432	115.5	1,650	20,772,029	123.0	43.6	9,071	97,887,022	84.4	45.1	49	405,449	186.0	31.2
豊和銀行	94	837,152	110.3	1,140	10,872,752	118.6	22.8	4,673	41,057,721	92.7	18.9	76	365,479	75.2	28.1
宮崎太陽銀行	1	4,000	14.5	6	58,500	135.9	0.1	62	427,410	81.4	0.2				
愛媛銀行				9	62,700	93.6	0.1	77	343,842	87.5	0.2				
熊本銀行								1	34,162	87.2	0.0				
(第二地銀協加盟行)	95	841,152	104.3	1,155	10,993,952	118.5	23.1	4,813	41,863,135	92.5	19.3	76	365,479	75.2	28.1
大分信用金庫	23	107,500	65.6	391	2,999,986	94.1	6.3	2,830	15,284,871	87.6	7.0	14	58,051	99.2	4.5
大分みらい信用金庫	44	582,834	226.8	503	5,647,024	101.9	11.9	3,662	28,890,976	89.2	13.3	42	233,468	97.2	17.9
日田信用金庫	3	92,000	876.2	113	680,490	143.1	1.4	610	2,875,025	86.6	1.3	6	16,647	—	1.3
福岡ひびき信用金庫				2	7,500	750.0	0.0	3	7,748	824.3	0.0				
(信用金庫)	70	782,334	181.4	1,009	9,335,000	101.4	19.6	7,105	47,058,620	88.5	21.7	62	308,165	103.2	23.7
大分県信用組合	33	585,570	195.8	524	6,369,155	159.2	13.4	3,826	28,988,624	89.0	13.4	30	222,134	136.4	17.1
横浜幸銀信用組合								11	78,197	90.0	0.0				
朝銀西信用組合				1	4,000	72.7	0.0	23	189,597	87.5	0.1				
(信用協同組合)	33	585,570	195.8	525	6,373,155	159.0	13.4	3,860	29,256,418	89.0	13.5	30	222,134	136.4	17.1
商工組合中央金庫				4	50,705	999.7	0.1	35	347,011	83.9	0.2				
(商工組合中央金庫)				4	50,705	999.7	0.1	35	347,011	83.9	0.2				
べっぴん日出農業協同組合															
(農業協同組合)															
大分県信用農業協同組合								1	47,700	—	0.0				
(農業協同組合連合会)								1	47,700	—	0.0				
三井住友信託銀行															
(信託銀行)															
整理回収機構															
(その他)															
合計	309	3,795,488	130.4	4,347	47,599,542	120.4	100.0	24,916	217,032,955	87.4	100.0	217	1,301,228	109.7	100.0

※代理貸は代理金融機関に含まれていません。

金融機関店舗別保証利用状況 (令和6年1月)

■保証債務残高

【都市銀行・地方銀行・第二地方銀行】

(単位：百万円・%)

順位	金融機関	件数	金額	前年比
1	大分銀行 本店	410	5,370	83.6
2	大分銀行 中津	434	5,269	103.3
3	豊和銀行 本店	394	4,662	91.4
4	伊予銀行 大分	185	3,539	80.7
5	大分銀行 別府	262	3,529	91.5
6	大分銀行 佐伯	328	2,942	83.1
7	大分銀行 日岡	316	2,848	88.7
8	大分銀行 日田	331	2,816	84.1
9	大分銀行 臼杵	205	2,701	90.3
10	大分銀行 ソーリン	344	2,646	74.4
11	豊和銀行 日田	259	2,367	97.8
12	大分銀行 三重	215	2,325	82.6
13	大分銀行 宇佐	271	2,232	130.7
14	西日本シティ 大分	125	2,179	75.7
15	西日本シティ 別府	115	2,125	80.2
16	大分銀行 竹田	194	2,082	100.9
17	大分銀行 鉄輪	156	2,042	91.5
18	豊和銀行 別府	168	1,999	93.8
19	大分銀行 別府北浜	156	1,889	86.2
20	豊和銀行 中津	216	1,880	98.6
21	豊和銀行 下郡	173	1,845	96.9
22	筑邦銀行 日田	165	1,801	80.3
23	大分銀行 鶴崎	169	1,798	74.5
24	大分銀行 南	157	1,789	90.0
25	大分銀行 湯布院	121	1,715	87.4
26	大分銀行 古国府	141	1,711	73.1
27	大分銀行 下郡	167	1,675	77.2
28	西日本シティ 日田	149	1,663	85.1
29	北九州銀行 大分	74	1,606	81.6
30	豊和銀行 大在	160	1,590	101.8

【信用金庫・信用組合】

(単位：百万円・%)

順位	金融機関	件数	金額	前年比
1	みらい信金 湯布院	239	2,105	97.0
2	大分県信組 本店	222	2,061	88.1
3	みらい信金 鶴崎森町	192	1,792	90.3
4	みらい信金 東大分	213	1,784	90.1
5	みらい信金 石垣	195	1,771	86.7
6	大分県信組 佐伯	154	1,735	82.6
7	みらい信金 南大分	198	1,706	94.2
8	みらい信金 高城	190	1,689	81.0
9	大分県信組 玖珠	238	1,642	81.1
10	大分信金 本店	166	1,538	84.8
11	大分県信組 湯布院	162	1,520	99.3
12	大分信金 臼杵	279	1,470	87.9
13	みらい信金 本店	159	1,458	91.1
14	みらい信金 大分	191	1,416	88.4
15	大分県信組 中津	142	1,364	82.6
16	大分県信組 下郡	136	1,340	92.2
17	みらい信金 滝尾	148	1,315	94.3
18	みらい信金 鶴居	146	1,244	89.5
19	大分県信組 高田	141	1,235	93.0
20	大分信金 新屋敷	211	1,193	86.0
21	みらい信金 如水	131	1,170	88.0
22	大分県信組 大分駅前	139	1,135	93.2
23	大分県信組 別府	111	1,124	91.3
24	みらい信金 大在	132	1,115	96.7
25	みらい信金 府内中央	124	1,083	82.7
26	大分県信組 大在	130	1,074	104.2
27	日田信金 本店	222	1,062	83.9
28	大分県信組 竹田	146	1,042	92.5
29	大分県信組 杵築	130	1,031	92.5
30	大分信金 佐伯	164	1,008	90.0

■保証利用企業者数

【全金融機関】

順位	金融機関	先数
1	大分銀行 中津	296
2	大分銀行 本店	251
3	豊和銀行 本店	248
4	大分銀行 ソーリン	247
5	大分銀行 日岡	241
6	大分銀行 佐伯	234
7	大分銀行 日田	231
8	大分信金 臼杵	198
9	大分銀行 宇佐	186
10	大分銀行 別府	185
11	大分県信組 玖珠	172
12	日田信金 本店	166
13	大分銀行 三重	162
13	大分県信組 本店	162
15	豊和銀行 日田	156
16	豊和銀行 中津	154
17	みらい信金 東大分	147
17	大分信金 新屋敷	147
19	みらい信金 湯布院	146
19	みらい信金 石垣	146
21	みらい信金 大分	145
22	みらい信金 南大分	143
23	大分銀行 臼杵	142
24	みらい信金 宇佐中央	140
25	大分銀行 竹田	136
25	みらい信金 高城	136
27	大分銀行 下郡	126
28	伊予銀行 大分	125
29	大分銀行 西	124
30	豊和銀行 東	123

※上位30店舗を表示しています。

※代理貸は代理金融機関に含みます。

※次の金融機関については、() 内の表記とさせていただきます。

西日本シティ銀行(西日本シティ)、大分信用金庫(大分信金)、大分みらい信用金庫(みらい信金)、日田信用金庫(日田信金)、大分県信用組合(大分県信組)

保証料の上乗せで経営者保証を提供しないことを選択できる 「事業者選択型経営者保証非提供制度」の取り扱い開始について

令和6年3月15日申込受付分から、信用保証料率の引上げを条件に経営者保証を提供しないことを選択できる「事業者選択型経営者保証非提供制度」が利用できます。

本制度は個別の保証制度ではなく、各保証制度に横断的に適用される制度（※1）です。

これまで経営者保証を不要とする取り扱いについては、経営者保証ガイドラインに基づく場合等に限られていましたが、本制度の開始により、保証料の上乗せという代替的手法により経営者保証を提供しないことを選択できる取り扱いが可能となります。

※1 法令及び制度要綱等に基づき経営者保証を徴求しないものを除く

利用要件	次の(1)～(5)をすべて満たす法人 (1) 過去2年間、決算書等を申込金融機関の求めに応じて提出している方 (2) 直前決算において、代表者等への貸付金その他の金銭債権がなく、かつ代表者への役員報酬、賞与、配当その他の金銭の支払が社会通念上相当と認められる額を超えていない方 (3) 次のいずれかを満たす方 ① 直前決算において債務超過でない ② 直前2期の決算において減価償却前経常利益が連続して赤字でない (4) 次の①及び②について継続的に充足することを誓約する書面を提出している方 ① 保証申込後においても、決算書等を申込金融機関の求めに応じて提出すること ② 保証申込日を含む事業年度以降の決算において代表者への貸付金等がなく、役員報酬等が社会通念上適切な範囲を超えていないこと (5) 保証料率の引上げを条件として保証人の保証を提供しないことを希望している方
保証料率	利用要件(3)①及び②について いずれも満たす場合 → 各制度の保証料率に 0.25%上乗せ いずれか一方を満たす場合（※2） → 各制度の保証料率に 0.45%上乗せ ※2 法人の設立後2事業年度の決算がない場合を含む
添付資料	「事業者選択型経営者保証非提供制度」要件確認書兼誓約書
その他	上記取り扱いによらず、経営者保証を提供することを希望する場合は、「『経営者保証に関するガイドライン』」等に係るご説明の提出が必要です。

【お問い合わせ先】 保証一課:097-532-8246 保証二課:097-532-8247

部署名		TEL&FAX番号		業務内容	
総務部 <small>(大分県中小企業会館3階)</small>	総務課	TEL	097-532-8336	総務、庶務、経理、労務、人事	
		FAX	097-538-0862		
	企画情報課	TEL	097-532-8348	企画、広報、広聴、情報処理、システム管理、研修、保証料受入	
		FAX	097-538-0862		
保証部 <small>(大分県信用保証協会別館3階)</small>	保証一課	TEL	097-532-8246	保証審査、金融相談、創業支援、 専門家派遣、条件変更	大分市、竹田市、 豊後大野市、由布市
		FAX	097-538-0871		
	保証二課	TEL	097-532-8247		上記以外の地区
		FAX	097-538-0865		
	創業・連携推進課	TEL	097-532-8295	創業支援、外部機関連携	
		FAX	097-538-0871		
事務管理課 DX推進室	TEL	097-532-8265	保証事務、書類の電子化		
	FAX	097-538-0871			
経営支援部 <small>(大分県中小企業会館2階)</small>	経営支援一課	TEL	097-532-8296	経営支援、再生支援、 事業承継支援、条件変更、 専門家派遣、期中管理	豊和銀行、大分信用金庫、 大分みらい信用金庫、 日田信用金庫、商工中金
		FAX	097-538-0896		
	経営支援二課	TEL	097-532-8297		大分銀行、大分県信用組合、 県外金融機関
		FAX	097-538-0896		
	管理課	TEL	097-532-8245	管理事務、代位弁済、回収、保険金請求、訴訟	
		FAX	097-538-0896		
監査室 <small>(大分県中小企業会館3階)</small>	TEL	097-532-8348	内部監査、コンプライアンス、危機管理		
	FAX	097-538-0862			



信頼、提案、飛躍、夢またひとつ新時代へ
大分県信用保証協会

〒870-0026 大分市金池町3丁目1番64号
大分県中小企業会館内
ホームページ www.oita-cgc.or.jp

