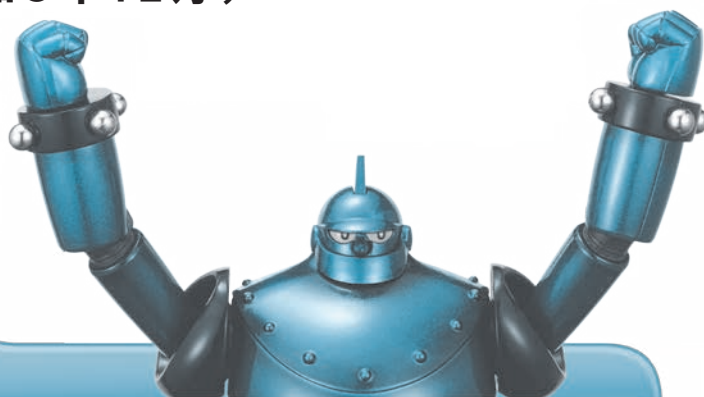


# 保証月報

(令和5年12月)



## 【CONTENTS】

- ・ P 1 令和5年12月の保証概況
- ・ P 2 お知らせ、業種別保証状況
- ・ P 3 制度別保証状況
- ・ P 4 制度別保証状況、市町村別保証状況
- ・ P 5 金融機関別保証状況
- ・ P 6 金融機関店舗別保証利用状況
- ・ 裏表紙 お知らせ

### 《保証月報をご覧くださいにあたってのご注意》

※個々の金額は、円単位の数字を百円又は十万円ですべて四捨五入し、千円又は百万円単位に直したものです。そのため、個々の金額の合計が、合計の金額にならない場合があります。

※構成比の数字は、小数第二位を四捨五入したものです。そのため、個々の構成比の合計が100%にならない場合があります。

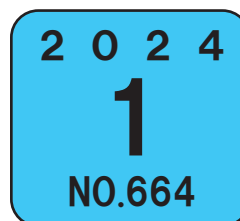
※比率が10,000.0%以上のときは「\*\*\*\*\*」を表示しています。

なお、ご不明な点等がありましたら総務部企画情報課までお問い合わせください。

©光プロダクション



## 大分県信用保証協会



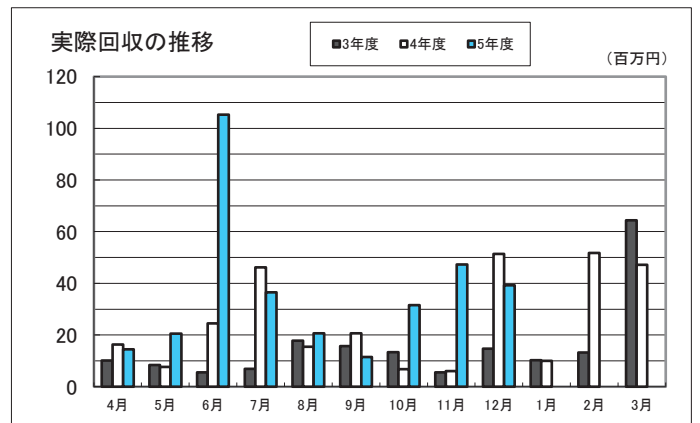
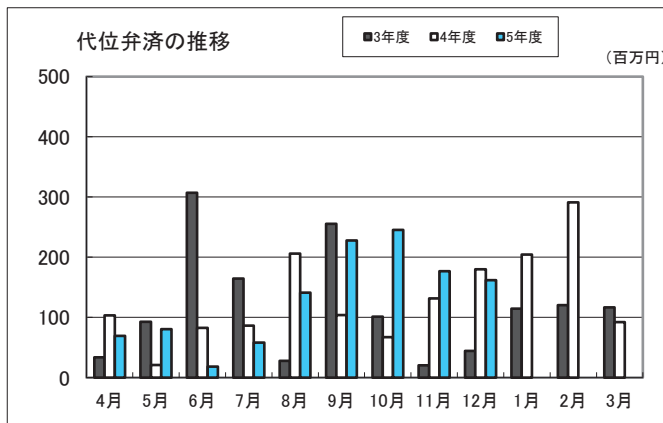
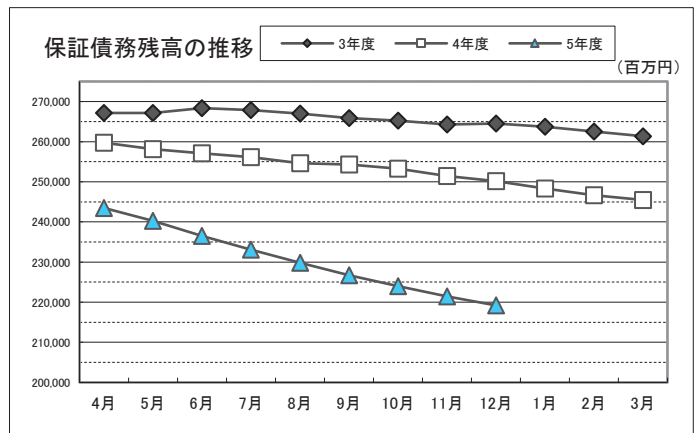
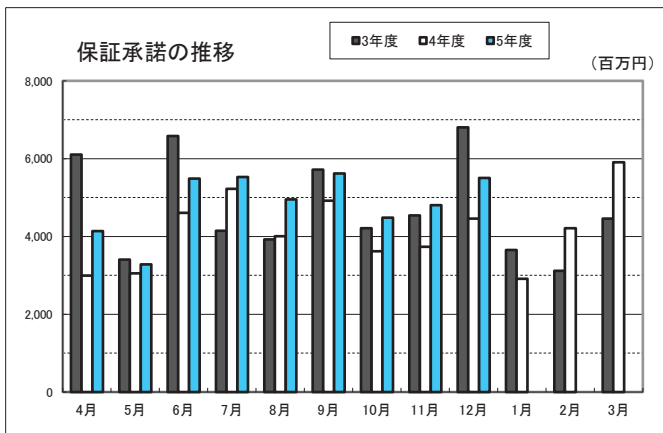
# 令和5年12月の保証概況

(単位：千円・%)

区分	12月中				12月末				
	件数	金額	対前年比		件数	金額	対前年比		
			件数	金額			件数	金額	
保証申込	495	5,325,608	113.3	126.2	4,011	43,326,170	105.4	117.9	
保証承諾	責任共有対象	393	4,664,231	127.2	134.5	2,961	35,680,485	131.7	140.9
	責任共有対象外	110	842,791	70.5	84.7	1,077	8,123,568	69.3	71.9
	合計	503	5,507,022	108.2	123.4	4,038	43,804,053	106.2	119.6
保証債務残高	責任共有対象					10,181	101,136,735	96.3	99.1
	責任共有対象外					14,953	118,065,617	85.0	79.7
	合計					25,134	219,202,351	89.3	87.6
代位弁済	23	162,577	104.5	90.3	194	1,182,530	142.6	120.4	
回収		39,265		76.4		342,355		175.6	

保証利用企業者数	15,642 企業	令和5年 3月末	17,323 企業	-1,681 企業
保証利用企業先利用度	45.1%			

※先数利用度は、総務省「経済センサス活動調査」（平成28年）を中小企業庁で再編加工した中小企業者数を参照。（中小企業者数34,711企業）



## セーフティネット保証(4号、5号)のご案内

## ○セーフティネット保証4号

新型コロナウイルス感染症に係るもの

指定期間：令和2年2月18日～令和6年3月31日

## ○セーフティネット保証5号

令和6年1月1日から令和6年3月31日までの指定業種：562業種

【詳しいお問い合わせ先】 保証部 保証一課 TEL：097-532-8246

保証二課 TEL：097-532-8247

## 業種別保証状況 (令和5年12月)

(単位：千円・%)

区分	保証承諾							保証債務残高				代位弁済(元利)			
	12月中			12月末				12月末				12月末			
	件数	金額	前年比	件数	金額	前年比	構成比	件数	金額	前年比	構成比	件数	金額	前年比	構成比
製造業	65	669,914	108.6	525	6,010,454	138.3	13.7	2,970	29,252,417	86.8	13.3	12	78,726	316.1	6.7
・食料品工業	15	223,503	124.5	87	1,224,021	148.1	2.8	537	6,327,106	93.1	2.9	1	6,802	96.5	0.6
・繊維品工業	1	2,000	80.0	12	68,163	43.6	0.2	81	845,033	85.6	0.4				
・木材木製品工業	5	110,451	416.8	44	502,616	166.1	1.1	209	2,177,111	79.2	1.0	3	19,579	—	1.7
・家具建具工業	4	35,500	241.5	38	509,951	174.9	1.2	139	1,277,488	83.9	0.6				
・紙工業	3	13,500	—	6	46,501	116.3	0.1	19	156,178	73.3	0.1				
・印刷製本業	5	30,200	755.0	31	452,415	122.2	1.0	144	1,576,471	84.9	0.7	1	24,132	—	2.0
・化学工業				10	140,182	158.7	0.3	32	542,154	100.9	0.2				
・石油石炭製品工業															
・ゴム・プラスチック工業	5	112,210	1068.7	14	346,210	206.0	0.8	68	1,078,744	96.0	0.5				
・ゴム製品製造業				2	54,000	696.8	0.1	14	157,201	77.6	0.1				
・皮革工業															
・窯業				19	283,120	574.9	0.6	97	1,101,399	79.6	0.5				
・機械工業	4	36,500	58.9	30	353,701	152.9	0.8	198	2,450,125	85.9	1.1				
・電気機器工業	1	9,000	13.4	14	123,140	35.4	0.3	91	1,447,233	85.3	0.7				
・車両工業				5	153,050	239.1	0.3	54	947,186	68.8	0.4				
・船舶工業	1	10,000	22.2	21	322,200	181.3	0.7	116	1,162,347	93.3	0.5	4	18,190	1813.0	1.5
・金属工業	5	37,500	53.6	23	317,734	114.8	0.7	176	2,019,609	81.8	0.9				
・その他の工業	11	34,400	71.1	141	945,300	118.2	2.2	837	4,833,122	89.5	2.2	3	10,022	59.5	0.8
・ソフトウェア業	5	15,150	137.7	24	132,150	92.1	0.3	136	1,048,294	88.7	0.5				
・情報処理サービス業				4	36,000	900.0	0.1	22	105,616	112.7	0.0				
農林漁業	1	35,000	59.3	38	332,108	129.5	0.8	189	1,221,874	101.2	0.6	2	6,026	—	0.5
鉱業				6	125,000	625.0	0.3	25	467,340	86.4	0.2				
建設業	159	1,758,408	154.6	1,153	11,908,481	114.7	27.2	6,291	55,308,780	86.9	25.2	62	353,934	193.9	29.9
卸売業	36	592,400	128.9	360	5,222,826	138.3	11.9	1,857	22,076,824	82.8	10.1	17	194,344	263.0	16.4
小売業	77	720,098	99.9	644	6,706,519	106.5	15.3	3,881	29,432,504	89.0	13.4	35	248,926	72.3	21.1
飲食業	30	232,622	166.3	245	1,527,812	108.8	3.5	2,505	11,572,262	89.6	5.3	28	123,785	100.2	10.5
運送倉庫業	16	256,960	146.0	171	2,743,262	147.0	6.3	813	11,546,971	89.4	5.3	6	36,966	—	3.1
サービス業	106	1,102,770	116.9	784	7,968,156	112.9	18.2	5,568	49,955,439	89.7	22.8	31	138,846	62.6	11.7
不動産業	13	138,850	71.3	104	1,150,373	99.8	2.6	918	7,418,324	86.1	3.4	1	977	8.9	0.1
その他の産業				8	109,062	175.2	0.2	117	949,615	80.0	0.4				
合計	503	5,507,022	123.4	4,038	43,804,053	119.6	100.0	25,134	219,202,351	87.6	100.0	194	1,182,530	120.4	100.0

# 制度別保証状況 (令和5年12月)

大分県信用保証協会の制度

(単位:千円・%)

区 分	保 証 承 諾								保 証 債 務 残 高				代 位 弁 済 (元利)			
	12 月 中			12 月 末				12 月 末				12 月 末				
	件数	金 額	前年比	件数	金 額	前年比	構成比	件数	金 額	前年比	構成比	件数	金 額	前年比	構成比	
普通保証	65	880,437	80.3	530	6,529,713	93.8	14.9	1,831	19,058,264	88.2	8.7	21	207,339	166.7	17.5	
(うちQ・W保証)	(2)	(13,000)	-	(22)	(106,000)	-	(0.2)	(25)	(101,902)	(323.8)	(0.0)	(1)	(10,128)	-	(0.9)	
(うちS・S保証)	(35)	(177,350)	(70.4)	(247)	(1,298,580)	(87.9)	(3.0)	(762)	(3,113,198)	(106.0)	(1.4)	(9)	(49,145)	(197.4)	(4.2)	
小口零細企業保証	2	8,000	-	13	47,090	1922.0	0.1	29	76,367	179.3	0.0	1	125	-	0.0	
(うちQ1250保証)	(2)	(8,000)	-	(10)	(21,890)	-	(0.0)	(9)	(19,499)	-	(0.0)					
根保証				3	58,000	59.2	0.1	4	62,000	60.8	0.0					
益年末資金保証																
当座貸越根保証	12	261,000	151.7	74	1,588,000	77.0	3.6	206	5,192,143	84.6	2.4	1	5,004	-	0.4	
新事業応援当座貸越根保証				2	22,000	38.2	0.1	3	25,782	30.0	0.0					
事業者カードローン根保証	22	139,000	97.9	153	967,200	105.6	2.2	387	2,559,200	93.3	1.2	1	4,890	-	0.4	
スモール300	21	41,500	202.4	152	295,500	110.5	0.7	383	749,528	84.4	0.3	2	3,504	104.2	0.3	
経営安定関連保証				2	55,537	53.8	0.1	60	1,666,184	84.7	0.8					
創業関連保証	1	1,500	-	1	1,500	38.0	0.0	13	28,277	92.7	0.0					
スタートアップ創出促進保証 (SSS保証)				1	7,500	-	0.0	1	7,500	-	0.0					
中小企業特定社債保証								13	417,920	65.9	0.2					
流動資産担保保証	1	56,000	87.5	4	95,520	92.3	0.2	5	148,000	92.8	0.1					
緊急保証制度								28	729,676	82.7	0.3					
事業再生計画実施関連保証								37	473,627	74.8	0.2	1	1,352	13.5	0.1	
事業再生計画実施関連保証(感染)								2	23,644	118.2	0.0					
危機関連保証								2	137,509	86.1	0.1					
スクラム(税理士連携)								1	6,556	86.7	0.0					
財務要件型無保証人保証	1	20,000	-	3	60,000	-	0.1	2	40,000	-	0.0					
伴走支援型特別保証	2	85,400	373.3	29	630,345	333.9	1.4	46	948,450	483.7	0.4					
ちくぎんDXローン								4	26,000	162.5	0.0					
けんしんDXローン	2	14,500	207.1	8	51,500	367.9	0.1	10	48,356	405.2	0.0					
その他								97	603,317	63.2	0.3	2	13,221	748.5	1.1	
小 計	129	1,507,337	97.5	975	10,409,406	95.0	23.8	3,164	33,028,300	88.6	15.1	29	235,435	144.7	19.9	

## 大分県の制度

中小企業振興資金	30	315,901	107.6	235	2,402,915	88.8	5.5	678	4,752,576	77.8	2.2	8	36,799	83.5	3.1
小口零細企業保証 普通貸付	31	94,970	166.0	290	872,091	130.0	2.0	1,032	2,131,621	98.1	1.0	13	19,622	56.1	1.7
地域産業振興資金								121	601,545	43.4	0.3				
(うち災害特別・平成28熊本地震)								(80)	(316,698)	(30.6)	(0.1)				
(うち低燃費車両等導入)								(2)	(20,350)	(198.3)	(0.0)				
中小企業経営改善資金								3	23,260	75.4	0.0				
中小企業活性化資金	16	151,800	74.7	108	1,103,043	64.2	2.5	1,043	8,813,974	71.9	4.0	15	84,381	60.5	7.1
(うち経営環境変動対応)				(2)	(25,000)	(44.6)	(0.1)	(12)	(136,930)	(299.4)	(0.1)				
国際要求規格対応支援資金								1	237	90.8	0.0				
創造的企業育成支援資金								5	72,591	40.3	0.0				
チャレンジ中小企業応援資金				1	5,000	28.6	0.0	18	134,106	96.0	0.1	1	10,101	-	0.9
創業支援資金	10	33,500	175.7	44	159,390	98.9	0.4	249	578,190	100.2	0.3	5	16,469	178.0	1.4
創業支援資金 (SSS保証)				2	7,000	-	0.0	2	6,890	-	0.0				
事業引継円滑化資金								1	39,575	100.0	0.0				
中小企業円滑化借換資金								12	184,408	91.5	0.1				
おんせん県魅力アップサポート資金	14	186,700	90.9	122	1,462,574	145.2	3.3	464	4,601,029	99.6	2.1	8	80,403	156.8	6.8
災害復旧資金	特別融資							1	5,200	100.0	0.0				
	知事指定							3	46,270	78.7	0.0				
事業承継資金	1	22,500	75.0	8	71,500	141.6	0.2	25	348,616	147.5	0.2				
新型コロナウイルス緊急対策特別資金	8	122,000	48.1	256	1,889,538	29.6	4.3	5,335	42,341,335	80.4	19.3	32	183,712	163.0	15.5
がんばろう!おいた資金繰り応援資金								8,967	81,985,489	71.2	37.4	52	321,844	96.1	27.2
定時返済不要短期資金	80	820,672	141.9	594	6,408,016	145.7	14.6	652	7,018,220	156.7	3.2	4	24,061	95.5	2.0
社会経済再活性化資金								338	4,832,396	89.8	2.2	7	56,949	149.6	4.8
経営改善借換資金	129	2,075,882	-	1,032	17,375,091	-	39.7	1,173	19,361,234	-	8.8	4	70,047	-	5.9
事業リスタート支援資金	1	10,000	50.0	5	92,000	460.0	0.2	9	176,664	179.6	0.1				
小 計	320	3,833,925	169.9	2,697	31,848,158	151.5	72.7	20,132	178,055,426	86.5	81.2	149	904,387	113.0	76.5

※(Q・W保証、S・S保証)、(Q1250保証)、(経営環境変動対応)、(災害特別・平成28熊本地震、低燃費車両等導入)、は、それぞれ普通保証、小口零細企業保証、大分県中小企業活性化資金、大分県地域産業振興資金に含まれています。

市町村の制度

区 分	保 証 承 諾								保 証 債 務 残 高				代 位 弁 済 (元利)			
	12 月 中			12 月 末					12 月 末				12 月 末			
	件数	金 額	前年比	件数	金 額	前年比	構成比	件数	金 額	前年比	構成比	件数	金 額	前年比	構成比	
大分市	小規模企業者事業資金	25	64,880	142.3	192	669,250	260.8	1.5	619	1,408,410	127.9	0.6	6	7,391	149.2	0.6
	中小企業者事業資金	2	13,650	59.3	29	280,020	200.2	0.6	176	1,062,529	85.9	0.5	1	2,840	22.9	0.2
	環境保全資金								1	1,600	55.2	0.0				
	開業資金	3	9,500	90.5	22	82,200	55.8	0.2	217	446,086	98.9	0.2	3	1,886	99.8	0.2
	開業資金 (SSS保証)	2	4,500	-	9	22,500	-	0.1	9	21,878	-	0.0				
	新分野チャレンジ資金				1	4,000	-	0.0	1	4,000	-	0.0				
	経営安定化資金				2	19,000	-	0.0	2	17,220	-	0.0				
	経営安定化資金 (緊急支援)				13	151,500	4.0	0.3	477	4,390,013	125.3	2.0	5	25,070	-	2.1
	災害対応資金				1	2,800	107.7	0.0	2	4,763	186.3	0.0				
別府市	中小企業合理化資金				1	3,000	46.2	0.0	13	32,142	81.0	0.0				
	中小企業経営安定資金								9	19,577	56.5	0.0				
	中小企業開業資金				2	6,000	32.4	0.0	12	40,998	110.6	0.0				
	小規模企業者振興資金															
	年末年始特別資金															
中津市創業資金				1	1,000	28.6	0.0	6	8,338	73.3	0.0					
日田市	振興資金	2	12,680	226.4	32	117,380	137.4	0.3	145	313,417	98.8	0.1	1	5,521	-	0.5
	開業資金	1	5,000	-	2	6,000	100.0	0.0	8	12,896	100.6	0.0				
	女性若者シニア支援資金	1	2,000	40.0	7	20,600	147.1	0.0	39	79,106	116.6	0.0				
	新事業展開資金															
	振興資金特別融資															
季節資金	13	37,050	83.3	30	83,550	75.6	0.2	14	39,550	81.5	0.0					
佐伯市中小企業振興資金				2	15,000	160.4	0.0	16	42,875	140.6	0.0					
臼杵市中小企業振興資金	1	3,000	-	2	7,200	160.0	0.0	14	48,148	95.5	0.0					
津久見市中小企業振興資金	1	5,000	71.4	2	12,000	85.7	0.0	1	4,000	66.7	0.0					
豊後高田市中小企業事業資金				2	6,600	94.3	0.0	20	30,631	96.1	0.0					
杵築市中小企業振興資金				1	300	8.0	0.0	9	13,150	62.8	0.0					
宇佐市中小企業振興資金								1	581	59.5	0.0					
豊後大野市中小企業振興資金								4	14,014	78.8	0.0					
玖珠町中小企業・小規模事業者振興資金	3	8,500	63.0	13	36,590	110.9	0.1	23	62,704	148.8	0.0					
小 計	54	165,760	25.1	366	1,546,490	33.2	3.5	1,838	8,118,625	114.8	3.7	16	42,708	221.8	3.6	
合 計	503	5,507,022	123.4	4,038	43,804,053	119.6	100.0	25,134	219,202,351	87.6	100.0	194	1,182,530	120.4	100.0	

市町村別保証状況 (令和5年12月)

(単位: 千円・%)

区 分	保 証 承 諾								保 証 債 務 残 高				代 位 弁 済 (元利)			
	12 月 中			12 月 末					12 月 末				12 月 末			
	件数	金 額	前年比	件数	金 額	前年比	構成比	件数	金 額	前年比	構成比	件数	金 額	前年比	構成比	
大分市	238	2,424,249	96.5	1,765	18,039,281	95.1	41.2	10,774	93,330,200	86.7	42.6	102	612,427	145.2	51.8	
別府市	31	316,780	100.6	340	3,658,812	121.0	8.4	2,421	24,907,640	88.7	11.4	12	51,196	37.9	4.3	
中津市	32	478,650	260.7	268	3,769,880	174.8	8.6	1,816	16,823,230	85.4	7.7	15	57,120	28.8	4.8	
日田市	48	392,112	129.7	389	3,780,571	181.3	8.6	1,800	14,448,925	85.8	6.6	16	128,674	340.6	10.9	
佐伯市	33	456,296	212.6	278	2,961,416	143.1	6.8	1,672	13,596,626	86.5	6.2	10	43,699	130.8	3.7	
臼杵市	14	245,700	175.2	146	2,066,018	143.5	4.7	824	7,282,007	89.7	3.3	13	149,374	*****	12.6	
津久見市	6	16,500	43.9	64	621,520	134.9	1.4	336	2,820,829	94.6	1.3	1	3,486	13.0	0.3	
竹田市	11	59,500	121.4	85	1,014,379	123.9	2.3	472	4,399,808	95.5	2.0	4	19,971	283.4	1.7	
豊後高田市	4	95,000	67.2	70	1,118,101	176.6	2.6	433	3,905,259	89.7	1.8	1	442	-	0.0	
杵築市	11	114,150	243.9	91	971,391	191.4	2.2	459	4,472,381	92.4	2.0	2	49,653	1115.3	4.2	
宇佐市	14	133,153	92.8	158	1,808,855	123.9	4.1	1,261	9,237,573	88.4	4.2	4	22,609	48.1	1.9	
豊後大野市	18	194,832	156.1	90	964,417	145.1	2.2	548	4,442,395	87.4	2.0					
由布市	13	177,600	349.3	80	891,393	93.9	2.0	870	8,404,229	91.7	3.8	5	6,551	76.4	0.6	
国東市	4	57,000	83.2	52	489,373	126.2	1.1	440	3,141,308	88.7	1.4					
東国東郡 姫島村				1	300	-	0.0	8	39,742	89.4	0.0					
速見郡 日出町	13	139,000	236.8	70	713,062	131.7	1.6	410	3,565,607	89.5	1.6	3	6,441	-	0.5	
玖珠郡 九重町	2	12,300	174.0	35	440,992	356.6	1.0	228	2,066,657	91.5	0.9	1	18,458	551.8	1.6	
玖珠郡 玖珠町	11	194,200	295.6	56	494,292	151.7	1.1	362	2,317,936	82.5	1.1	5	12,430	49.5	1.1	
合計	503	5,507,022	123.4	4,038	43,804,053	119.6	100.0	25,134	219,202,351	87.6	100.0	194	1,182,530	120.4	100.0	

# 金融機関別保証状況 (令和5年12月)

(単位：千円・%)

区分	保証承諾							保証債務残高				代位弁済(元利)			
	12月中			12月末				12月末				12月末			
	件数	金額	前年比	件数	金額	前年比	構成比	件数	金額	前年比	構成比	件数	金額	前年比	構成比
三井住友銀行				3	44,700	127.7	0.1	16	351,525	89.5	0.2				
みずほ銀行								6	115,426	79.1	0.1				
三菱UFJ銀行				1	30,000	100.0	0.1	8	93,276	87.0	0.0				
りそな銀行								1	24,000	75.0	0.0				
(都市銀行)				4	74,700	46.5	0.2	31	584,227	86.2	0.3				
大分銀行	149	1,651,892	164.4	1,247	13,613,816	122.7	31.1	7,429	73,683,958	85.2	33.6	38	273,556	187.0	23.1
伊予銀行	15	463,768	94.5	100	2,391,723	102.4	5.5	596	9,473,923	86.0	4.3	3	33,688	676.9	2.8
福岡銀行	3	13,000	25.0	26	543,000	175.9	1.2	150	2,245,141	85.0	1.0	3	49,582	—	4.2
筑邦銀行	11	126,382	1053.2	49	623,549	377.1	1.4	169	1,831,111	80.8	0.8				
宮崎銀行								13	151,228	83.2	0.1				
肥後銀行				8	119,000	125.9	0.3	41	566,966	101.7	0.3				
西日本シティ銀行	9	162,410	193.3	76	1,182,009	105.6	2.7	626	8,553,067	79.1	3.9	2	16,350	2715.8	1.4
北九州銀行	4	35,000	116.7	33	712,500	181.8	1.6	122	2,514,161	86.3	1.1				
(地方銀行)	191	2,452,452	146.6	1,539	19,185,597	123.7	43.8	9,146	99,019,553	84.8	45.2	46	373,175	204.3	31.6
豊和銀行	124	1,313,230	105.9	1,046	10,035,600	119.4	22.9	4,684	41,312,262	92.7	18.8	68	344,609	96.5	29.1
宮崎太陽銀行	1	3,000	74.1	5	54,500	350.5	0.1	62	433,728	85.3	0.2				
愛媛銀行	1	5,000	200.0	9	62,700	133.4	0.1	77	346,058	87.0	0.2				
熊本銀行								1	34,579	87.4	0.0				
(第二地銀協加盟行)	126	1,321,230	105.9	1,060	10,152,800	119.9	23.2	4,824	42,126,627	92.5	19.2	68	344,609	96.5	29.1
大分信用金庫	44	381,300	108.7	368	2,892,486	95.6	6.6	2,859	15,441,398	87.9	7.0	14	58,051	100.7	4.9
大分みらい信用金庫	62	544,900	79.5	459	5,064,189	95.9	11.6	3,701	29,167,177	89.4	13.3	34	194,774	91.4	16.5
日田信用金庫	17	50,730	65.2	110	588,490	126.6	1.3	618	2,909,409	87.0	1.3	6	16,647	—	1.4
福岡ひびき信用金庫				2	7,500	750.0	0.0	3	7,897	829.5	0.0				
(信用金庫)	123	976,930	87.7	939	8,552,665	97.5	19.5	7,181	47,525,881	88.7	21.7	54	269,472	99.5	22.8
大分県信用組合	62	743,690	196.6	491	5,783,585	156.2	13.2	3,879	29,277,043	89.2	13.4	26	195,274	130.2	16.5
横浜幸銀信用組合								13	78,854	90.1	0.0				
朝銀西信用組合				1	4,000	72.7	0.0	23	191,772	87.7	0.1				
(信用協同組合)	62	743,690	196.6	492	5,787,585	156.1	13.2	3,915	29,547,669	89.2	13.5	26	195,274	130.2	16.5
商工組合中央金庫	1	12,720	—	4	50,705	999.7	0.1	36	350,464	83.7	0.2				
(商工組合中央金庫)	1	12,720	—	4	50,705	999.7	0.1	36	350,464	83.7	0.2				
べっぴん日出農業協同組合															
(農業協同組合)															
大分県信用農業協同組合								1	47,930	—	0.0				
(農業協同組合連合会)								1	47,930	—	0.0				
三井住友信託銀行															
(信託銀行)															
整理回収機構															
(その他)															
合計	503	5,507,022	123.4	4,038	43,804,053	119.6	100.0	25,134	219,202,351	87.6	100.0	194	1,182,530	120.4	100.0

※代理貸は代理金融機関に含まれていません。

# 金融機関店舗別保証利用状況 (令和5年12月)

## ■保証債務残高

【都市銀行・地方銀行・第二地方銀行】

(単位：百万円・%)

順位	金融機関	件数	金額	前年比
1	大分銀行 本店	412	5,464	85.0
2	大分銀行 中津	443	5,395	105.4
3	豊和銀行 本店	395	4,765	92.6
4	伊予銀行 大分	188	3,592	82.0
5	大分銀行 別府	265	3,553	91.9
6	大分銀行 佐伯	332	2,981	83.3
7	大分銀行 日岡	318	2,875	88.5
8	大分銀行 日田	332	2,842	84.5
9	大分銀行 臼杵	208	2,717	89.2
10	大分銀行 ソーリン	354	2,704	75.7
11	豊和銀行 日田	261	2,377	97.7
12	大分銀行 三重	218	2,371	83.5
13	大分銀行 宇佐	276	2,252	131.3
14	西日本シティ 大分	128	2,205	75.7
15	西日本シティ 別府	115	2,144	80.5
16	大分銀行 竹田	197	2,088	100.4
17	大分銀行 鉄輪	158	2,058	91.6
18	豊和銀行 別府	169	2,014	94.0
19	豊和銀行 中津	222	1,916	100.0
20	大分銀行 別府北浜	155	1,902	86.7
21	大分銀行 鶴崎	174	1,863	76.6
22	筑邦銀行 日田	169	1,831	80.8
23	豊和銀行 下郡	173	1,809	94.5
24	大分銀行 南	155	1,787	89.3
25	大分銀行 湯布院	120	1,735	87.6
26	大分銀行 古国府	142	1,728	73.2
27	大分銀行 下郡	165	1,693	77.2
28	西日本シティ 日田	150	1,683	86.5
29	北九州銀行 大分	74	1,627	81.6
30	豊和銀行 大在	160	1,592	96.9

【信用金庫・信用組合】

(単位：百万円・%)

順位	金融機関	件数	金額	前年比
1	みらい信金 湯布院	240	2,122	96.7
2	大分県信組 本店	225	2,069	87.9
3	みらい信金 東大分	219	1,826	91.4
4	みらい信金 鶴崎森町	192	1,807	91.9
5	みらい信金 石垣	192	1,804	87.5
6	大分県信組 佐伯	159	1,786	84.8
7	みらい信金 南大分	199	1,724	95.4
8	みらい信金 高城	193	1,720	81.6
9	大分県信組 玖珠	246	1,643	80.8
10	大分県信組 湯布院	162	1,534	99.6
11	大分信金 本店	164	1,529	83.7
12	大分信金 臼杵	281	1,491	88.7
13	みらい信金 本店	159	1,472	91.3
14	みらい信金 大分	190	1,419	87.7
15	大分県信組 中津	143	1,382	82.8
16	みらい信金 滝尾	148	1,339	95.1
17	大分県信組 下郡	135	1,330	90.0
18	大分県信組 高田	144	1,258	93.9
19	みらい信金 鶴居	148	1,254	89.2
20	大分信金 新屋敷	213	1,203	87.2
21	みらい信金 如水	136	1,181	88.5
22	大分県信組 大分駅前	141	1,148	93.4
23	大分県信組 別府	112	1,134	92.1
24	みらい信金 大在	133	1,100	92.5
25	みらい信金 府内中央	127	1,092	85.7
26	大分県信組 大在	130	1,088	105.0
27	日田信金 本店	223	1,070	84.6
28	大分県信組 竹田	149	1,055	91.0
29	大分信金 佐伯	166	1,036	91.5
30	大分県信組 杵築	130	1,031	92.8

## ■保証利用企業者数

【全金融機関】

順位	金融機関	先数
1	大分銀行 中津	297
2	大分銀行 ソーリン	254
3	大分銀行 本店	251
4	豊和銀行 本店	250
5	大分銀行 日岡	244
6	大分銀行 佐伯	237
7	大分銀行 日田	231
8	大分信金 臼杵	199
9	大分銀行 宇佐	190
10	大分銀行 別府	187
11	大分県信組 玖珠	178
12	大分県信組 本店	166
12	日田信金 本店	166
14	大分銀行 三重	164
15	豊和銀行 中津	157
16	豊和銀行 日田	156
17	みらい信金 東大分	150
18	大分信金 新屋敷	149
19	みらい信金 大分	147
20	みらい信金 湯布院	146
21	みらい信金 南大分	144
22	大分銀行 臼杵	143
22	みらい信金 石垣	143
24	みらい信金 宇佐中央	141
25	大分銀行 竹田	138
26	みらい信金 高城	137
27	伊予銀行 大分	127
28	大分銀行 下郡	124
28	大分銀行 西	124
28	大分信金 府内町	124

※上位30店舗を表示しています。

※代理貸は代理金融機関に含みます。

※次の金融機関については、( )内の表記とさせていただきます。

西日本シティ銀行(西日本シティ)、大分信用金庫(大分信金)、大分みらい信用金庫(みらい信金)、日田信用金庫(日田信金)、大分県信用組合(大分県信組)

# 創業時に利用可能な経営者保証を不要とする制度のご案内

令和5年3月15日より取り扱いを開始したスタートアップ創出促進保証制度(全国統一保証制度)では、これから法人を設立し創業される方、または創業後間もない法人が資金調達を行う際に、経営者が個人保証を行わずに借入することができます。

また、大分県、大分市、日田市においては、スタートアップ創出促進保証制度に準じた融資メニューを設けており、保証料の全額または一部について補助を受けることができます。保証限度額等自治体独自の要件がありますので、詳細は各担当者までお問い合わせください。

スタートアップ創出促進保証制度(全国統一保証制度)	
保証限度額	3,500万円
対象者	次の(1)～(5)のいずれかを満たす方。 (1)事業を営んでいない個人で、2か月以内に法人を設立し事業を開始する具体的な計画がある。 (2)分社化により別法人を設立して事業を開始する予定の法人。 (3)事業を営んでいない個人が設立した法人で、設立から5年未満である。 (4)分社化により別法人として新たに設立した法人で、設立から5年未満である。 (5)事業を営んでいない個人が開始した事業を法人化し、個人創業時から5年未満である。
対象資金	運転・設備資金
融資期間	10年以内(据置期間は1年以内) 次のいずれかに該当する場合、据置期間を3年以内とすることができます。 ①本保証付き借入と原則同時に、申込金融機関からプロパー借入をする ②保証申込時にプロパー借入の残高がある
金利	金融機関所定利率
保証料率	年1.2%(創業関連保証の保証料率に0.2%上乗せ)
担保等	担保：不要 保証人：不要
その他	・創業を予定されている方、または税務申告1期末終了の方は、創業資金総額の1/10以上の自己資金が必要です。 ・本保証制度を利用した方は、原則として法人設立から3年目と5年目に、ガバナンス体制の整備に関するチェックを受け、「ガバナンス体制の整備に関するチェックシート」の提出が必要です。

【お問い合わせ先】

保証一課：097-532-8246 保証二課：097-532-8247

部署名	TEL&FAX番号	業務内容	
総務部 (大分県中小企業会館3階)	総務課 TEL 097-532-8336 FAX 097-538-0862	総務、庶務、経理、労務、人事	
	企画情報課 TEL 097-532-8348 FAX 097-538-0862	企画、広報、広聴、情報処理、システム管理、研修、保証料受入	
	保証一課 TEL 097-532-8246 FAX 097-538-0871	保証審査、金融相談、創業支援、 専門家派遣、条件変更	大分市、竹田市、 豊後大野市、由布市
			上記以外の地区
保証部 (大分県信用保証協会 別館3階)	保証二課 TEL 097-532-8247 FAX 097-538-0865		
	創業・連携推進課 TEL 097-532-8295 FAX 097-538-0871	創業支援、外部機関連携	
	事務管理課 DX推進室 TEL 097-532-8265 FAX 097-538-0871		保証事務、書類の電子化
経営支援部 (大分県中小企業会館2階)	経営支援一課 TEL 097-532-8296 FAX 097-538-0896	経営支援、再生支援、 事業承継支援、条件変更、 専門家派遣、期中管理	豊和銀行、大分信用金庫、 大分みらい信用金庫、 日田信用金庫、商工中金
	経営支援二課 TEL 097-532-8297 FAX 097-538-0896		大分銀行、大分県信用組合、 県外金融機関
	管理課 TEL 097-532-8245 FAX 097-538-0896		管理事務、代位弁済、回収、保険金請求、訴訟
	監査室 (大分県中小企業会館3階)	TEL 097-532-8348	内部監査、コンプライアンス、危機管理
FAX 097-538-0862			



信頼、提案、飛躍、夢またひとつ新時代へ  
大分県信用保証協会

〒870-0026 大分市金池町3丁目1番64号  
大分県中小企業会館内  
ホームページ [www.oita-cgc.or.jp](http://www.oita-cgc.or.jp)

