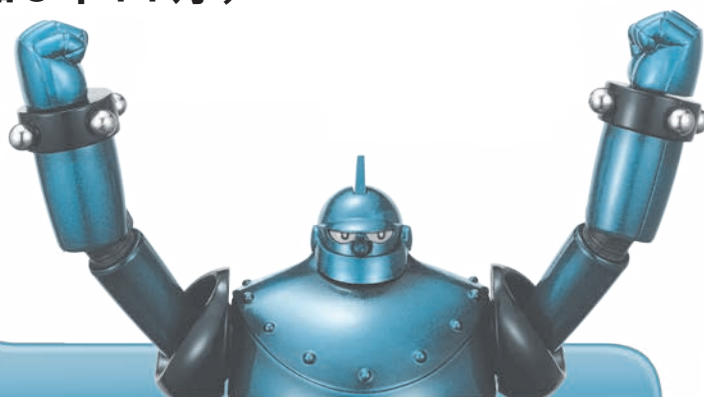


保証月報

(令和5年11月)



【CONTENTS】

- P 1 令和5年11月の保証概況
- P 2 お知らせ、業種別保証状況
- P 3 制度別保証状況
- P 4 制度別保証状況、市町村別保証状況
- P 5 金融機関別保証状況
- P 6 金融機関店舗別保証利用状況
- 裏表紙 お知らせ

《保証月報をご覧くださいにあたってのご注意》

※個々の金額は、円単位の数字を百円又は十万円で四捨五入し、千円又は百万円単位に直したものです。そのため、個々の金額の合計が、合計の金額にならない場合があります。

※構成比の数字は、小数第二位を四捨五入したものです。そのため、個々の構成比の合計が100%にならない場合があります。

※比率が10,000.0%以上のときは「*****」を表示しています。

なお、ご不明な点等がありましたら総務部企画情報課までお問い合わせください。

©光プロダクション



大分県信用保証協会



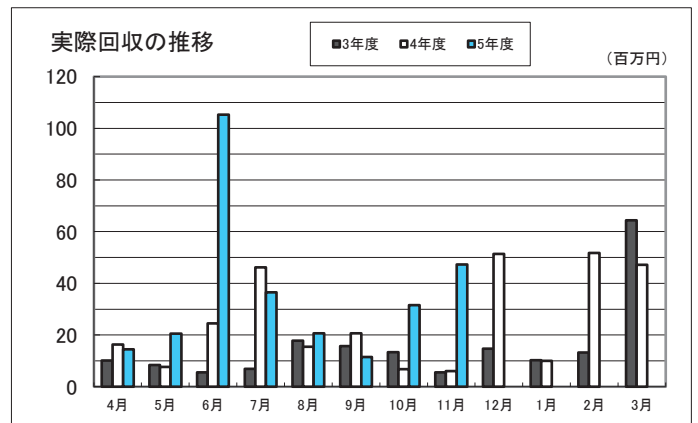
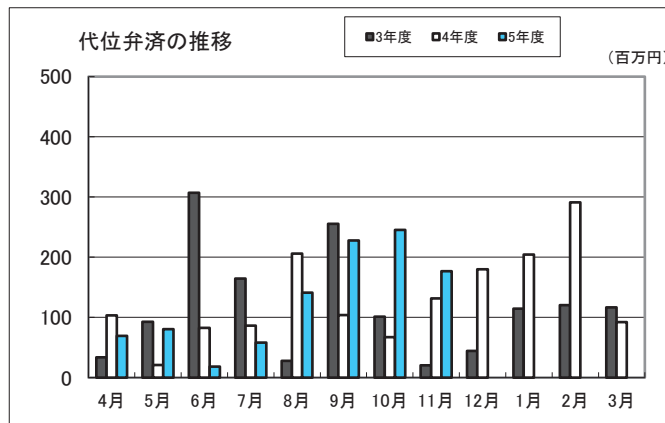
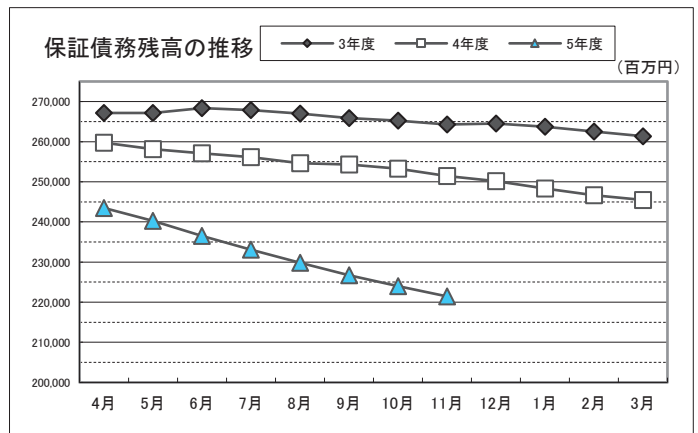
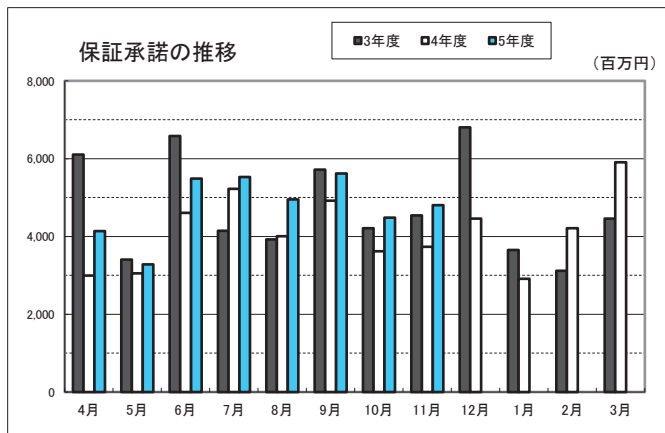
令和5年11月の保証概況

(単位：千円・%)

区分	11月中				11月末				
	件数	金額	対前年比		件数	金額	対前年比		
			件数	金額			件数	金額	
保証申込	395	4,793,565	100.5	124.7	3,516	38,000,562	104.3	116.8	
保証承諾	責任共有対象	316	4,182,500	132.8	156.6	2,568	31,016,254	132.4	141.9
	責任共有対象外	84	624,656	60.0	58.5	967	7,280,777	69.2	70.7
	合計	400	4,807,156	105.8	128.6	3,535	38,297,031	105.9	119.1
保証債務残高	責任共有対象					10,176	100,581,220	96.3	98.3
	責任共有対象外					15,269	120,869,528	86.7	81.1
	合計					25,445	221,450,748	90.3	88.1
代位弁済	29	177,724	145.0	134.8	171	1,019,953	150.0	127.2	
回収		47,329		786.3		303,090		211.2	

保証利用企業者数	15,872 企業	令和5年 3月末	17,323 企業	-1,451 企業
保証利用企業先利用度	45.7%			

※先数利用度は、総務省「経済センサス活動調査」(平成28年)を中小企業庁で再編加工した中小企業者数を参照。(中小企業者数34,711企業)



制度別保証状況 (令和5年11月)

大分県信用保証協会の制度

(単位:千円・%)

区 分	保 証 承 諾								保 証 債 務 残 高				代 位 弁 済 (元利)			
	11 月 中			11 月 末				11 月 末				11 月 末				
	件数	金 額	前年比	件数	金 額	前年比	構成比	件数	金 額	前年比	構成比	件数	金 額	前年比	構成比	
普通保証	58	716,750	83.2	465	5,649,276	96.3	14.8	1,839	19,422,898	90.2	8.8	18	146,208	117.9	14.3	
(うちQ・W保証)	(3)	(13,000)	-	(20)	(93,000)	-	(0.2)	(23)	(94,750)	(300.2)	(0.0)	(1)	(10,128)	-	(1.0)	
(うちS・S保証)	(25)	(132,300)	(108.1)	(212)	(1,121,230)	(91.4)	(2.9)	(752)	(3,100,664)	(106.8)	(1.4)	(9)	(49,145)	(199.9)	(4.8)	
小口零細企業保証	2	2,500	-	11	39,090	1595.5	0.1	26	68,431	156.4	0.0	1	125	-	0.0	
(うちQ1250保証)	(2)	(2,500)	-	(8)	(13,890)	-	(0.0)	(6)	(10,708)	-	(0.0)					
根保証	1	20,000	100.0	3	58,000	59.2	0.2	4	62,000	60.8	0.0					
益年末資金保証																
当座貸越根保証	7	255,000	221.7	62	1,327,000	70.2	3.5	207	5,227,156	84.4	2.4	1	5,004	-	0.5	
新事業応援当座貸越根保証				2	22,000	38.2	0.1	3	25,824	30.1	0.0					
事業者カードローン根保証	10	58,000	63.0	131	828,200	107.0	2.2	384	2,548,200	93.0	1.2	1	4,890	-	0.5	
スモール300	21	38,500	132.8	131	254,000	102.8	0.7	391	763,586	84.7	0.3	2	3,504	347.7	0.3	
経営安定関連保証				2	55,537	53.8	0.1	61	1,674,211	84.5	0.8					
創業関連保証								12	27,191	87.8	0.0					
スタートアップ創出促進保証 (SSS保証)				1	7,500	-	0.0	1	7,500	-	0.0					
中小企業特定社債保証								14	422,960	66.7	0.2					
流動資産担保保証				3	39,520	100.0	0.1	5	156,000	97.8	0.1					
緊急保証制度								28	731,224	82.8	0.3					
事業再生計画実施関連保証								37	475,889	74.8	0.2	1	1,352	13.5	0.1	
事業再生計画実施関連保証(感染)								2	23,862	-	0.0					
危機関連保証								2	139,175	86.4	0.1					
スクラム(税理士連携)								1	6,640	86.8	0.0					
財務要件型無保証人保証				2	40,000	-	0.1	2	40,000	-	0.0					
伴走支援型特別保証				27	544,945	328.4	1.4	44	866,683	518.9	0.4					
ちくぎんDXローン								4	26,000	162.5	0.0					
けんしんDXローン				6	37,000	528.6	0.1	11	53,810	2,690.5	0.0					
その他								98	627,916	63.9	0.3	2	13,221	748.5	1.3	
小 計	99	1,090,750	95.2	846	8,902,069	94.6	23.2	3,176	33,397,155	89.6	15.1	26	174,304	108.9	17.1	

大分県の制度

中小企業振興資金	19	231,473	106.8	205	2,087,014	86.5	5.4	681	4,828,817	76.2	2.2	7	36,368	82.6	3.6
小口零細企業保証 普通貸付	34	101,598	138.0	259	777,121	126.6	2.0	1,027	2,099,489	95.3	0.9	13	19,622	59.5	1.9
地域産業振興資金								124	619,612	42.4	0.3				
(うち災害特別・平成28熊本地震)								(82)	(323,383)	(29.4)	(0.1)				
(うち低燃費車両等導入)								(2)	(20,780)	(199.0)	(0.0)				
中小企業経営改善資金								3	23,892	63.8	0.0				
中小企業活性化資金	11	108,600	38.4	92	951,243	62.8	2.5	1,073	9,103,997	72.1	4.1	11	56,945	72.3	5.6
(うち経営環境変動対応)				(2)	(25,000)	(100.0)	(0.1)	(12)	(139,277)	(928.5)	(0.1)				
国際要求規格対応支援資金								1	239	90.9	0.0				
創造的企業育成支援資金								5	73,363	40.4	0.0				
チャレンジ中小企業応援資金				1	5,000	28.6	0.0	18	135,778	95.5	0.1	1	10,101	-	1.0
創業支援資金	5	12,000	320.0	34	125,890	88.6	0.3	244	567,847	98.6	0.3	5	16,469	178.0	1.6
創業支援資金 (SSS保証)	1	5,000	-	2	7,000	-	0.0	1	1,967	-	0.0				
事業引継円滑化資金								1	39,575	100.0	0.0				
中小企業円滑化借換資金								12	185,789	91.6	0.1				
おんせん県魅力アップサポート資金	14	130,417	327.3	108	1,275,874	159.2	3.3	454	4,482,833	98.0	2.0	8	80,403	244.0	7.9
災害復旧資金	特別融資							1	5,200	100.0	0.0				
	知事指定							3	47,311	79.1	0.0				
事業承継資金				7	49,000	239.0	0.1	24	329,213	157.7	0.1				
新型コロナ緊急対策特別資金	19	131,680	33.7	248	1,767,538	28.9	4.6	5,420	43,389,184	81.6	19.6	28	153,828	174.1	15.1
がんばろう!おいた資金繰り応援資金								9,311	84,996,506	72.9	38.4	48	317,753	114.4	31.2
定時返済不要短期資金	62	842,390	136.4	514	5,587,344	146.2	14.6	634	6,768,370	162.9	3.1	4	24,061	150.8	2.4
社会経済再活性化資金								344	4,925,716	98.9	2.2	7	56,949	172.2	5.6
経営改善借換資金	105	2,030,448	-	903	15,299,209	-	39.9	1,043	17,086,086	-	7.7	2	42,005	-	4.1
事業リスタート支援資金	1	10,000	-	4	82,000	-	0.2	8	167,254	212.9	0.1				
小 計	271	3,603,606	182.7	2,377	28,014,233	149.3	73.1	20,432	179,878,037	86.6	81.2	134	814,504	130.8	79.9

※(Q・W保証、S・S保証)、(Q1250保証)、(経営環境変動対応)、(災害特別・平成28熊本地震、低燃費車両等導入)、は、それぞれ普通保証、小口零細企業保証、大分県中小企業活性化資金、大分県地域産業振興資金に含まれています。

市町村の制度

区 分	保 証 承 諾							保 証 債 務 残 高				代 位 弁 済 (元利)				
	11 月 中			11 月 末				11 月 末				11 月 末				
	件数	金 額	前年比	件数	金 額	前年比	構成比	件数	金 額	前年比	構成比	件数	金 額	前年比	構成比	
大分市	小規模企業者事業資金	17	63,100	288.3	167	604,370	286.4	1.6	610	1,373,236	126.3	0.6	5	5,386	108.7	0.5
	中小企業者事業資金	5	32,200	2954.1	27	266,370	227.9	0.7	175	1,075,609	84.6	0.5	1	2,840	22.9	0.3
	環境保全資金								1	1,684	56.1	0.0				
	開業資金	1	1,500	12.3	19	72,700	53.2	0.2	223	463,196	102.1	0.2	1	629	33.3	0.1
	開業資金 (SSS保証)				7	18,000	-	0.0	7	17,574	-	0.0				
	新分野チャレンジ資金				1	4,000	-	0.0	1	4,000	-	0.0				
	経営安定化資金				2	19,000	-	0.0	2	17,447	-	0.0				
	経営安定化資金 (緊急支援)				13	151,500	4.6	0.4	483	4,465,629	153.0	2.0	4	22,289	-	2.2
	災害対応資金				1	2,800	107.7	0.0	2	4,845	186.3	0.0				
別府市	中小企業合理化資金				1	3,000	46.2	0.0	13	33,025	81.1	0.0				
	中小企業経営安定資金								9	19,966	52.3	0.0				
	中小企業開業資金				2	6,000	32.4	0.0	12	41,401	110.9	0.0				
	小規模企業者振興資金															
	年末年始特別資金															
中津市創業資金				1	1,000	28.6	0.0	6	8,518	73.2	0.0					
日田市	振興資金	3	6,000	68.2	30	104,700	131.2	0.3	148	313,571	99.3	0.1				
	開業資金				1	1,000	16.7	0.0	8	13,178	130.5	0.0				
	女性若者シニア支援資金	1	3,000	-	6	18,600	206.7	0.0	39	80,596	116.6	0.0				
	新事業展開資金															
	振興資金特別融資															
季節資金	2	6,000	150.0	17	46,500	70.5	0.1	13	34,000	62.0	0.0					
佐伯市中小企業振興資金				2	15,000	160.4	0.0	16	43,493	141.0	0.0					
臼杵市中小企業振興資金				1	4,200	93.3	0.0	13	45,848	90.1	0.0					
津久見市中小企業振興資金				1	7,000	100.0	0.0									
豊後高田市中小企業事業資金				2	6,600	165.0	0.0	20	31,469	105.4	0.0					
杵築市中小企業振興資金				1	300	8.0	0.0	9	13,795	63.4	0.0					
宇佐市中小企業振興資金								1	614	60.8	0.0					
豊後大野市中小企業振興資金								4	14,151	78.9	0.0					
玖珠町中小企業・小規模事業者振興資金	1	1,000	10.5	10	28,090	144.1	0.1	22	58,712	142.3	0.0					
小 計	30	112,800	18.2	312	1,380,730	34.6	3.6	1,837	8,175,555	125.5	3.7	11	31,144	161.7	3.1	
合 計	400	4,807,156	128.6	3,535	38,297,031	119.1	100.0	25,445	221,450,748	88.1	100.0	171	1,019,953	127.2	100.0	

市町村別保証状況 (令和5年11月)

(単位：千円・%)

区 分	保 証 承 諾							保 証 債 務 残 高				代 位 弁 済 (元利)			
	11 月 中			11 月 末				11 月 末				11 月 末			
	件数	金 額	前年比	件数	金 額	前年比	構成比	件数	金 額	前年比	構成比	件数	金 額	前年比	構成比
大分市	175	2,208,036	119.7	1,527	15,615,032	94.8	40.8	10,911	94,359,998	87.4	42.6	93	583,103	144.4	57.2
別府市	29	440,837	141.3	309	3,342,032	123.4	8.7	2,452	25,157,405	89.0	11.4	12	51,196	42.2	5.0
中津市	36	449,259	167.4	236	3,291,230	166.8	8.6	1,837	16,893,246	84.4	7.6	15	57,120	86.2	5.6
日田市	38	355,180	174.3	341	3,388,459	190.0	8.8	1,824	14,572,255	86.1	6.6	15	123,153	326.0	12.1
佐伯市	28	293,280	128.7	245	2,505,120	135.1	6.5	1,704	13,825,918	87.7	6.2	8	32,902	115.0	3.2
臼杵市	10	77,500	64.1	132	1,820,318	140.1	4.8	840	7,388,087	90.8	3.3	6	61,176	6097.4	6.0
津久見市	7	77,500	198.7	58	605,020	143.0	1.6	341	2,836,391	94.9	1.3	1	3,486	13.0	0.3
竹田市	11	93,650	100.6	74	954,879	124.0	2.5	475	4,437,635	95.6	2.0	3	19,579	277.8	1.9
豊後高田市	2	26,000	337.7	66	1,023,101	208.1	2.7	439	4,017,304	91.4	1.8	1	442	-	0.0
杵築市	9	183,500	341.4	80	857,241	186.1	2.2	467	4,546,230	92.9	2.1	1	24,606	552.7	2.4
宇佐市	18	263,178	144.8	144	1,675,702	127.3	4.4	1,271	9,416,628	89.6	4.3	4	22,609	57.5	2.2
豊後大野市	7	71,500	124.1	72	769,585	142.6	2.0	552	4,477,496	87.0	2.0				
由布市	4	25,000	23.9	67	713,793	79.5	1.9	867	8,367,747	91.3	3.8	5	6,551	76.4	0.6
国東市	5	24,762	18.0	48	432,373	135.4	1.1	451	3,179,160	92.3	1.4				
東国東郡 姫島村				1	300	-	0.0	8	40,412	90.3	0.0				
速見郡 日出町	13	149,874	246.7	57	574,062	118.9	1.5	411	3,560,417	89.0	1.6	3	6,441	-	0.6
玖珠郡 九重町	4	50,100	-	33	428,692	367.7	1.1	226	2,031,179	89.3	0.9	1	18,458	-	1.8
玖珠郡 玖珠町	4	18,000	72.3	45	300,092	115.4	0.8	369	2,343,239	83.4	1.1	3	9,131	36.4	0.9
合計	400	4,807,156	128.6	3,535	38,297,031	119.1	100.0	25,445	221,450,748	88.1	100.0	171	1,019,953	127.2	100.0

金融機関別保証状況 (令和5年11月)

(単位：千円・%)

区分	保証承諾							保証債務残高				代位弁済 (元利)			
	11月中			11月末				11月末				11月末			
	件数	金額	前年比	件数	金額	前年比	構成比	件数	金額	前年比	構成比	件数	金額	前年比	構成比
三井住友銀行				3	44,700	298.0	0.1	16	356,872	89.9	0.2				
みずほ銀行								6	117,303	228.0	0.1				
三菱UFJ銀行				1	30,000	—	0.1	8	94,526	87.4	0.0				
りそな銀行								1	24,000	75.0	0.0				
(都市銀行)				4	74,700	67.5	0.2	31	592,700	100.7	0.3				
大分銀行	137	1,551,550	171.3	1,098	11,961,924	118.6	31.2	7,539	74,598,187	85.5	33.7	29	164,391	112.4	16.1
伊予銀行	9	162,500	57.0	85	1,927,955	104.5	5.0	607	9,669,513	88.5	4.4	3	33,688	676.9	3.3
福岡銀行	2	40,000	121.2	23	530,000	206.5	1.4	149	2,259,396	84.1	1.0	3	49,582	—	4.9
筑邦銀行	3	61,000	1220.0	38	497,167	324.2	1.3	173	1,843,236	80.8	0.8				
宮崎銀行								13	152,680	83.5	0.1				
肥後銀行				8	119,000	125.9	0.3	41	572,473	101.6	0.3				
西日本シティ銀行	7	67,100	25.4	67	1,019,599	98.4	2.7	630	8,601,716	79.4	3.9	2	16,350	2715.8	1.6
北九州銀行	3	73,000	—	29	677,500	187.2	1.8	119	2,478,946	84.2	1.1				
(地方銀行)	161	1,955,150	130.9	1,348	16,733,145	120.9	43.7	9,271	100,176,145	85.1	45.2	37	264,011	144.5	25.9
豊和銀行	94	1,066,533	113.6	922	8,722,370	121.7	22.8	4,700	41,677,598	93.1	18.8	65	340,579	120.1	33.4
宮崎太陽銀行	1	20,000	—	4	51,500	447.8	0.1	62	438,712	85.7	0.2				
愛媛銀行	2	12,000	109.1	8	57,700	129.7	0.2	78	351,626	86.7	0.2				
熊本銀行								1	34,996	87.5	0.0				
(第二地銀協加盟行)	97	1,098,533	115.7	934	8,831,570	122.3	23.1	4,841	42,502,932	93.0	19.2	65	340,579	120.1	33.4
大分信用金庫	29	353,500	105.6	324	2,511,186	93.9	6.6	2,909	15,570,423	88.6	7.0	10	43,032	77.3	4.2
大分みらい信用金庫	52	555,134	119.3	397	4,519,289	98.3	11.8	3,738	29,422,300	90.0	13.3	31	173,312	145.8	17.0
日田信用金庫	11	34,650	72.5	93	537,760	138.9	1.4	622	2,929,791	87.0	1.3	5	13,651	—	1.3
福岡ひびき信用金庫				2	7,500	750.0	0.0	3	8,046	834.6	0.0				
(信用金庫)	92	943,284	111.2	816	7,575,735	98.9	19.8	7,272	47,930,561	89.4	21.6	46	229,996	131.8	22.5
大分県信用組合	50	810,189	231.2	429	5,039,895	151.6	13.2	3,958	29,586,783	89.4	13.4	23	185,366	132.8	18.2
横浜幸銀信用組合								13	79,527	90.2	0.0				
朝銀西信用組合				1	4,000	72.7	0.0	23	193,825	87.9	0.1				
(信用協同組合)	50	810,189	231.2	430	5,043,895	151.5	13.2	3,994	29,860,134	89.4	13.5	23	185,366	132.8	18.2
商工組合中央金庫				3	37,985	748.9	0.1	35	340,116	80.6	0.2				
(商工組合中央金庫)				3	37,985	748.9	0.1	35	340,116	80.6	0.2				
べっぴん日出農業協同組合															
(農業協同組合)															
大分県信用農業協同組合								1	48,160	—	0.0				
(農業協同組合連合会)								1	48,160	—	0.0				
三井住友信託銀行															
(信託銀行)															
整理回収機構															
(その他)															
合計	400	4,807,156	128.6	3,535	38,297,031	119.1	100.0	25,445	221,450,748	88.1	100.0	171	1,019,953	127.2	100.0

※代理貸は代理金融機関に含まれていません。

金融機関店舗別保証利用状況 (令和5年11月)

■保証債務残高

【都市銀行・地方銀行・第二地方銀行】

(単位：百万円・%)

順位	金融機関	件数	金額	前年比
1	大分銀行 本店	413	5,501	83.9
2	大分銀行 中津	443	5,377	103.4
3	豊和銀行 本店	395	4,789	91.6
4	伊予銀行 大分	191	3,629	82.2
5	大分銀行 別府	272	3,595	93.2
6	大分銀行 佐伯	334	3,015	83.2
7	大分銀行 日田	342	2,924	86.2
8	大分銀行 日岡	323	2,852	86.9
9	大分銀行 臼杵	212	2,793	91.4
10	大分銀行 ソーリン	355	2,751	76.5
11	大分銀行 三重	220	2,422	83.9
12	豊和銀行 日田	262	2,391	99.2
13	大分銀行 宇佐	275	2,272	131.5
14	西日本シティ 大分	129	2,236	75.3
15	西日本シティ 別府	114	2,142	81.8
16	大分銀行 竹田	197	2,101	99.9
17	大分銀行 鉄輪	158	2,065	90.5
18	豊和銀行 別府	169	2,027	94.5
19	大分銀行 鶴崎	182	1,953	79.2
20	大分銀行 別府北浜	157	1,908	85.2
21	豊和銀行 中津	219	1,897	98.4
22	筑邦銀行 日田	173	1,843	80.8
23	豊和銀行 下郡	176	1,839	94.3
24	大分銀行 南	159	1,831	89.4
25	大分銀行 古国府	146	1,821	76.7
26	大分銀行 湯布院	121	1,759	88.1
27	大分銀行 下郡	169	1,708	77.5
28	西日本シティ 日田	152	1,677	86.3
29	豊和銀行 大在	164	1,616	100.5
30	大分銀行 杵築	132	1,596	97.3

【信用金庫・信用組合】

(単位：百万円・%)

順位	金融機関	件数	金額	前年比
1	大分県信組 本店	235	2,152	91.0
2	みらい信金 湯布院	238	2,106	95.5
3	みらい信金 石垣	195	1,858	94.0
4	大分県信組 佐伯	164	1,822	86.1
5	みらい信金 鶴崎森町	190	1,810	91.6
6	みらい信金 東大分	218	1,794	90.5
7	みらい信金 高城	196	1,770	82.9
8	みらい信金 南大分	199	1,728	98.0
9	大分県信組 玖珠	251	1,685	82.4
10	大分信金 本店	167	1,540	84.3
11	大分信金 臼杵	285	1,502	87.8
12	みらい信金 本店	158	1,499	88.7
13	大分県信組 湯布院	159	1,475	95.4
14	みらい信金 大分	193	1,451	88.9
15	大分県信組 中津	145	1,408	83.9
16	大分県信組 下郡	136	1,360	91.3
17	みらい信金 滝尾	148	1,351	99.3
18	みらい信金 鶴居	151	1,287	90.7
19	大分県信組 高田	144	1,270	93.6
20	大分信金 新屋敷	217	1,242	90.6
21	みらい信金 如水	137	1,194	89.3
22	大分県信組 大分駅前	142	1,157	86.7
23	大分県信組 別府	113	1,144	91.9
24	みらい信金 大在	135	1,125	102.2
25	みらい信金 府内中央	133	1,106	82.6
26	大分県信組 大在	130	1,091	106.2
27	日田信金 本店	226	1,072	84.2
28	大分県信組 竹田	150	1,067	91.5
29	大分県信組 杵築	132	1,055	94.5
30	大分信金 佐伯	172	1,027	89.8

■保証利用企業者数

【全金融機関】

順位	金融機関	先数
1	大分銀行 中津	299
2	大分銀行 ソーリン	256
3	大分銀行 本店	253
4	豊和銀行 本店	251
5	大分銀行 日岡	249
6	大分銀行 佐伯	239
7	大分銀行 日田	237
8	大分信金 臼杵	201
9	大分銀行 別府	191
10	大分銀行 宇佐	189
11	大分県信組 玖珠	183
12	大分県信組 本店	175
13	日田信金 本店	168
14	大分銀行 三重	166
15	豊和銀行 日田	156
16	豊和銀行 中津	154
17	大分信金 新屋敷	153
18	みらい信金 東大分	149
18	みらい信金 大分	149
20	みらい信金 湯布院	146
21	大分銀行 臼杵	145
21	みらい信金 石垣	145
23	みらい信金 南大分	143
24	みらい信金 高城	140
24	みらい信金 宇佐中央	140
26	大分銀行 竹田	136
27	伊予銀行 大分	130
28	大分銀行 西	129
29	大分銀行 下郡	128
29	大分信金 府内町	128

※上位30店舗を表示しています。

※代理貸は代理金融機関に含みます。

※次の金融機関については、() 内の表記とさせていただきます。

西日本シティ銀行(西日本シティ)、大分信用金庫(大分信金)、大分みらい信用金庫(みらい信金)、日田信用金庫(日田信金)、大分県信用組合(大分県信組)

大分県経営改善借換資金のご案内

新型コロナウイルス感染症や物価高騰の影響を受けた事業者への資金繰り支援に加え、コロナ禍で債務が増大した事業者の収益力改善を支援し過剰債務を克服するための借換え需要や新たな資金需要にも対応する制度です。

保証限度額	1億円
対象者	以下(1)～(3)全てを満たす中小企業・小規模事業者 (1)セーフティネット保証の認定や、(3)に定める売上高等の減少要件を満たす方 (2)経営行動計画書を作成し、その実行につき金融機関からの伴走支援をうける方 (3)その他、「大分県経営改善借換資金特別融資要綱」に定める要件を満たす方 ・最近1か月間の売上が前年同月の売上高と比較して5%以上減少していること ・最近1か月間の売上高総利益率が前年同月の売上高総利益率と比較して5%以上減少していること 等
対象資金	運転・設備資金
融資期間	10年以内(据置期間は5年以内)
金利	年1.3%
保証料率	年0.0%(大分県が全額補助)
担保等	担 保：必要に応じて 保証人：原則として法人代表者(経営者保証を不要とする取り扱いも可能です)
取扱金融機関	大分銀行、豊和銀行、大分信用金庫、大分みらい信用金庫、日田信用金庫、大分県信用組合、伊予銀行、福岡銀行、北九州銀行、愛媛銀行、宮崎太陽銀行、横浜幸銀信用組合、西日本シティ銀行、筑邦銀行、宮崎銀行

※保証申込期限は令和6年3月31日(協会申込受付)となります。取扱期限にご注意ください。

【お問い合わせ先】

保証一課:097-532-8246 保証二課:097-532-8247

部署名		TEL&FAX番号		業務内容	
総務部 (大分県中小企業会館3階)	総務課	TEL	097-532-8336	総務、庶務、経理、労務、人事	
		FAX	097-538-0862		
	企画情報課	TEL	097-532-8348	企画、広報、広聴、情報処理、システム管理、研修、保証料受入	
		FAX	097-538-0862		
保証部 (大分県信用保証協会別館3階)	保証一課	TEL	097-532-8246	保証審査、金融相談、創業支援、 専門家派遣、条件変更	大分市、竹田市、 豊後大野市、由布市
		FAX	097-538-0871		上記以外の地区
	保証二課	TEL	097-532-8247	創業支援、外部機関連携	
		FAX	097-538-0865		
	創業・連携推進課	TEL	097-532-8295	保証事務、書類の電子化	
		FAX	097-538-0871		
	事務管理課 DX推進室	TEL	097-532-8265		
		FAX	097-538-0871		
経営支援部 (大分県中小企業会館2階)	経営支援一課	TEL	097-532-8296	経営支援、再生支援、 事業承継支援、条件変更、 専門家派遣、期中管理	豊和銀行、大分信用金庫、 大分みらい信用金庫、 日田信用金庫、商工中金
		FAX	097-538-0896		大分銀行、大分県信用組合、 県外金融機関
	経営支援二課	TEL	097-532-8297	管理事務、代位弁済、回収、保険金請求、訴訟	
		FAX	097-538-0896		
	管理課	TEL	097-532-8245		
		FAX	097-538-0896		
監査室 (大分県中小企業会館3階)	TEL	097-532-8348	内部監査、コンプライアンス、危機管理		
	FAX	097-538-0862			



信頼、提案、飛躍、夢またひとつ新時代へ
大分県信用保証協会

〒870-0026 大分市金池町3丁目1番64号
大分県中小企業会館内
ホームページ www.oita-cgc.or.jp

