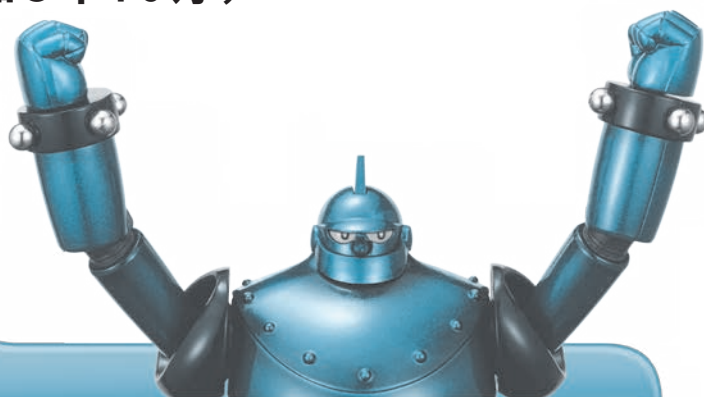


保証月報

(令和5年10月)



【CONTENTS】

- P 1 令和5年10月の保証概況
- P 2 お知らせ、業種別保証状況
- P 3 制度別保証状況
- P 4 制度別保証状況、市町村別保証状況
- P 5 金融機関別保証状況
- P 6 金融機関店舗別保証利用状況
- 裏表紙 お知らせ

《保証月報をご覧くださいにあたってのご注意》

※個々の金額は、円単位の数字を百円又は十万円で四捨五入し、千円又は百万円単位に直したものです。そのため、個々の金額の合計が、合計の金額にならない場合があります。

※構成比の数字は、小数第二位を四捨五入したものです。そのため、個々の構成比の合計が100%にならない場合があります。

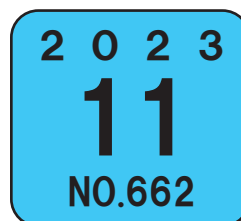
※比率が10,000.0%以上のときは「****」を表示しています。

なお、ご不明な点等がありましたら総務部企画情報課までお問い合わせください。

©光プロダクション



大分県信用保証協会



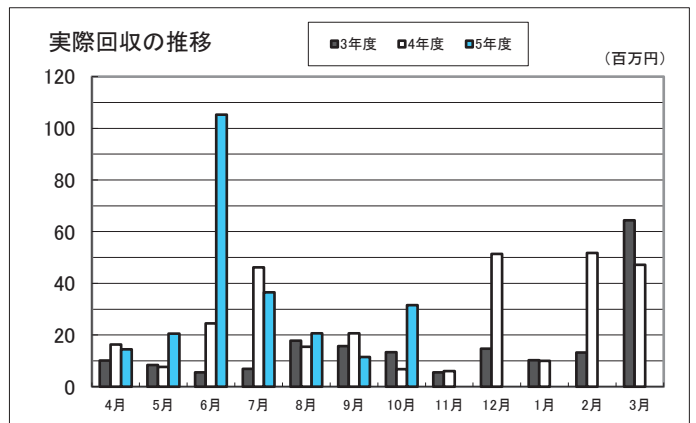
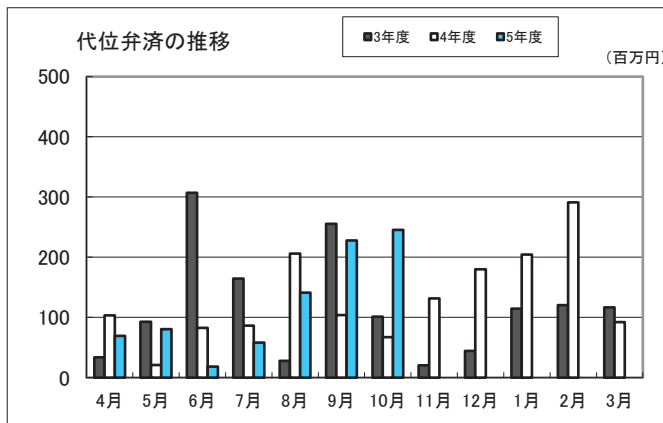
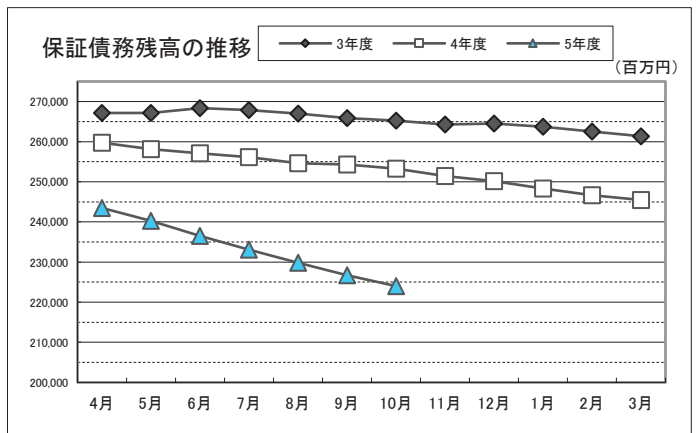
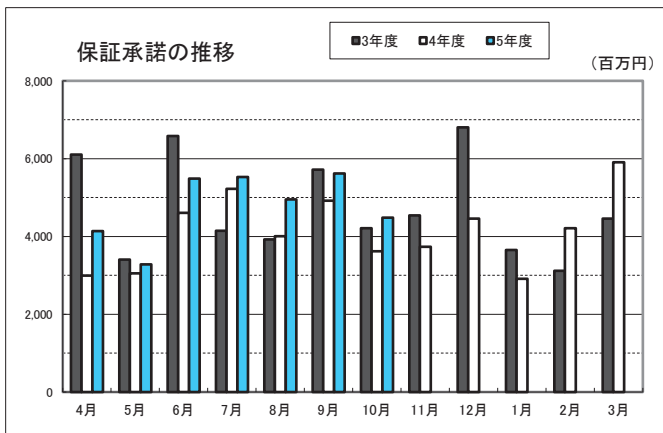
令和5年10月の保証概況

(単位：千円・%)

区分	10月中				10月末				
	件数	金額	対前年比		件数	金額	対前年比		
			件数	金額			件数	金額	
保証申込	423	4,409,390	109.0	118.7	3,121	33,206,997	104.8	115.7	
保証承諾	責任共有対象	314	3,624,800	144.7	150.7	2,252	26,833,754	132.3	139.8
	責任共有対象外	109	862,248	65.7	71.1	883	6,656,121	70.2	72.1
	合計	423	4,487,048	110.4	124.0	3,135	33,489,875	105.9	117.8
保証債務残高	責任共有対象					10,198	100,537,025	96.0	97.3
	責任共有対象外					15,544	123,485,945	88.4	82.4
	合計					25,742	224,022,970	91.2	88.5
代位弁済	35	245,623	318.2	365.5	142	842,228	151.1	125.7	
回収		31,823		473.2		255,762		186.0	

保証利用企業者数	16,067 企業	令和5年 3月末	17,323 企業	-1,256 企業
保証利用企業先利用度	46.3%			

※先数利用度は、総務省「経済センサス活動調査」(平成28年)を中小企業庁で再編加工した中小企業者数を参照。(中小企業者数34,711企業)



制度別保証状況 (令和5年10月)

大分県信用保証協会の制度

(単位:千円・%)

区 分	保 証 承 諾								保 証 債 務 残 高				代 位 弁 済 (元利)			
	10 月 中			10 月 末					10 月 末				10 月 末			
	件数	金 額	前年比	件数	金 額	前年比	構成比	件数	金 額	前年比	構成比	件数	金 額	前年比	構成比	
普通保証	59	519,570	72.4	407	4,932,526	98.5	14.7	1,837	19,463,788	88.9	8.7	15	94,806	101.9	11.3	
(うちQ・W保証)	(3)	(13,000)	-	(17)	(80,000)	-	(0.2)	(21)	(87,565)	(276.7)	(0.0)	(1)	(10,128)	-	(1.2)	
(うちS・S保証)	(26)	(148,400)	(85.9)	(187)	(988,930)	(89.6)	(3.0)	(747)	(3,082,449)	(104.8)	(1.4)	(8)	(41,442)	(174.2)	(4.9)	
小口零細企業保証	1	5,000	-	9	36,590	1493.5	0.1	24	44,479	99.5	0.0	1	125	-	0.0	
(うちQ1250保証)				(6)	(11,390)	-	(0.0)	(6)	(10,904)	-	(0.0)					
根保証				2	38,000	48.7	0.1	4	62,000	60.8	0.0					
益年末資金保証																
当座貸越根保証	13	220,000	57.1	55	1,072,000	60.4	3.2	208	5,224,169	82.6	2.3	1	5,004	-	0.6	
新事業応援当座貸越根保証				2	22,000	38.2	0.1	3	25,866	30.1	0.0					
事業者カードローン根保証	19	147,200	181.7	121	770,200	112.9	2.3	389	2,579,200	94.0	1.2	1	4,890	-	0.6	
スモール300	17	42,500	146.6	110	215,500	98.9	0.6	391	763,530	83.0	0.3	2	3,504	347.7	0.4	
経営安定関連保証	1	51,298	684.0	2	55,537	53.8	0.2	64	1,730,584	85.8	0.8					
創業関連保証								13	27,652	89.2	0.0					
スタートアップ創出促進保証 (SSS保証)				1	7,500	-	0.0	1	7,500	-	0.0					
中小企業特定社債保証								15	481,360	75.6	0.2					
流動資産担保保証				3	39,520	100.0	0.1	5	156,000	97.8	0.1					
緊急保証制度								28	732,874	82.9	0.3					
事業再生計画実施関連保証								37	478,092	74.8	0.2	1	1,352	13.5	0.2	
事業再生計画実施関連保証(感染)								2	24,080	-	0.0					
危機関連保証								2	140,841	86.8	0.1					
スクラム(税理士連携)								1	6,724	87.0	0.0					
財務要件型無保証人保証				2	40,000	-	0.1	2	40,000	-	0.0					
伴走支援型特別保証	6	174,961	-	27	544,945	378.7	1.6	40	770,621	438.5	0.3					
ちくぎんDXローン								4	26,000	162.5	0.0					
けんしんDXローン	1	1,500	-	6	37,000	-	0.1	10	52,789	-	0.0					
その他								101	641,869	63.5	0.3	1	11,831	669.8	1.4	
小 計	117	1,162,029	92.9	747	7,811,318	94.5	23.3	3,181	33,480,017	88.4	14.9	22	121,511	100.2	14.4	

大分県の制度

中小企業振興資金	22	250,313	98.5	186	1,855,541	84.5	5.5	695	4,879,270	74.0	2.2	7	36,368	112.3	4.3
小口零細企業保証 普通貸付	33	91,750	135.5	225	675,523	125.1	2.0	1,021	2,080,549	93.8	0.9	11	15,772	47.8	1.9
地域産業振興資金								137	656,622	42.9	0.3				
(うち災害特別・平成28熊本地震)								(94)	(354,749)	(30.4)	(0.2)				
(うち低燃費車両等導入)								(2)	(21,210)	(199.7)	(0.0)				
中小企業経営改善資金								3	24,524	64.4	0.0				
中小企業活性化資金	11	110,500	74.6	81	842,643	68.3	2.5	1,091	9,293,087	71.9	4.1	11	56,945	91.9	6.8
(うち経営環境変動対応)	(1)	(5,000)	-	(2)	(25,000)	-	(0.1)	(11)	(136,289)	-	(0.1)				
国際要求規格対応支援資金								1	241	90.9	0.0				
創造的企業育成支援資金								7	114,646	62.8	0.1				
チャレンジ中小企業応援資金				1	5,000	28.6	0.0	18	137,449	94.8	0.1	1	10,101	-	1.2
創業支援資金	6	24,000	252.6	29	113,890	82.3	0.3	246	570,537	98.4	0.3	4	11,404	123.3	1.4
創業支援資金 (SSS保証)				1	2,000	-	0.0	1	1,983	-	0.0				
事業引継円滑化資金								1	39,575	100.0	0.0				
中小企業円滑化借換資金								12	187,170	91.5	0.1				
おんせん県魅力アップサポート資金	9	56,803	48.3	94	1,145,457	150.4	3.4	452	4,482,653	94.7	2.0	8	80,403	355.5	9.5
災害復旧資金	特別融資							1	5,200	100.0	0.0				
	知事指定							3	48,352	79.5	0.0				
事業承継資金	1	12,000	-	7	49,000	239.0	0.1	23	320,210	151.9	0.1				
新型コロナ緊急対策特別資金	30	260,700	50.6	229	1,635,858	28.5	4.9	5,489	44,558,034	83.2	19.9	22	116,761	140.1	13.9
がんばろう! おおいた資金繰り応援資金								9,604	87,593,737	74.4	39.1	39	270,948	112.3	32.2
定時返済不要短期資金	54	580,418	166.8	452	4,744,954	148.1	14.2	619	6,614,870	170.3	3.0	4	24,061	398.7	2.9
社会経済再活性化資金								351	5,023,842	108.8	2.2	4	37,887	126.1	4.5
経営改善借換資金	107	1,770,745	-	798	13,268,761	-	39.6	943	15,503,445	-	6.9	2	42,005	-	5.0
事業リスタート支援資金	2	64,000	-	3	72,000	-	0.2	8	167,761	213.1	0.1				
小 計	275	3,221,229	187.7	2,106	24,410,627	145.4	72.9	20,726	182,303,757	87.1	81.4	113	702,657	132.7	83.4

※(Q・W保証、S・S保証)、(Q1250保証)、(経営環境変動対応)、(災害特別・平成28熊本地震、低燃費車両等導入)、は、それぞれ普通保証、小口零細企業保証、大分県中小企業活性化資金、大分県地域産業振興資金に含まれています。

市町村の制度

区 分	保 証 承 諾							保 証 債 務 残 高				代 位 弁 済 (元利)				
	10 月 中			10 月 末				10 月 末				10 月 末				
	件数	金 額	前年比	件数	金 額	前年比	構成比	件数	金 額	前年比	構成比	件数	金 額	前年比	構成比	
大分市	小規模企業者事業資金	17	50,380	166.3	150	541,270	286.2	1.6	606	1,351,005	122.3	0.6	3	4,336	87.5	0.5
	中小企業者事業資金	2	7,670	76.7	22	234,170	202.2	0.7	176	1,092,292	84.6	0.5	1	2,840	22.9	0.3
	環境保全資金								2	1,867	60.2	0.0				
	開業資金				18	71,200	57.1	0.2	224	477,755	105.8	0.2	1	629	33.3	0.1
	開業資金 (SSS保証)				7	18,000	-	0.1	7	17,715	-	0.0				
	新分野チャレンジ資金	1	4,000	-	1	4,000	-	0.0	1	4,000	-	0.0				
	経営安定化資金				2	19,000	-	0.1	2	17,674	-	0.0				
	経営安定化資金 (緊急支援)				13	151,500	5.6	0.5	487	4,535,178	187.1	2.0	2	10,255	-	1.2
	災害対応資金	1	2,800	-	1	2,800	-	0.0	1	2,127	-	0.0				
別府市	中小企業合理化資金				1	3,000	46.2	0.0	13	33,909	81.3	0.0				
	中小企業経営安定資金								10	20,477	52.3	0.0				
	中小企業開業資金	1	1,000	-	2	6,000	32.4	0.0	12	41,833	111.3	0.0				
	小規模企業者振興資金															
	年末年始特別資金															
中津市創業資金	1	1,000	28.6	1	1,000	28.6	0.0	5	7,697	64.3	0.0					
日田市	振興資金	4	24,700	650.0	27	98,700	139.0	0.3	144	300,795	93.6	0.1				
	開業資金				1	1,000	33.3	0.0	8	13,495	129.8	0.0				
	女性若者シニア支援資金	1	2,000	50.0	5	15,600	173.3	0.0	38	78,475	111.4	0.0				
	新事業展開資金															
	振興資金特別融資															
季節資金				15	40,500	65.3	0.1	14	35,500	61.6	0.0					
佐伯市中小企業振興資金				2	15,000	160.4	0.0	16	44,111	141.5	0.0					
臼杵市中小企業振興資金	1	4,200	-	1	4,200	93.3	0.0	13	46,549	90.6	0.0					
津久見市中小企業振興資金				1	7,000	100.0	0.0	1	1,400	100.0	0.0					
豊後高田市中小企業事業資金				2	6,600	330.0	0.0	21	32,232	112.1	0.0					
杵築市中小企業振興資金				1	300	8.0	0.0	9	14,439	63.9	0.0					
宇佐市中小企業振興資金								1	647	62.0	0.0					
豊後大野市中小企業振興資金								4	14,288	78.6	0.0					
玖珠町中小企業・小規模事業者振興資金	2	6,040	-	9	27,090	270.9	0.1	20	53,737	164.2	0.0					
小 計	31	103,790	15.9	282	1,267,930	37.6	3.8	1,835	8,239,195	136.0	3.7	7	18,060	93.8	2.1	
合 計	423	4,487,048	124.0	3,135	33,489,875	117.8	100.0	25,742	224,022,970	88.5	100.0	142	842,228	125.7	100.0	

市町村別保証状況 (令和5年10月)

(単位: 千円・%)

区 分	保 証 承 諾							保 証 債 務 残 高				代 位 弁 済 (元利)			
	10 月 中			10 月 末				10 月 末				10 月 末			
	件数	金 額	前年比	件数	金 額	前年比	構成比	件数	金 額	前年比	構成比	件数	金 額	前年比	構成比
大分市	194	1,954,200	94.9	1,352	13,406,996	91.7	40.0	11,032	95,526,974	87.8	42.6	78	488,113	139.1	58.0
別府市	34	310,076	115.1	280	2,901,195	121.0	8.7	2,486	25,583,606	89.9	11.4	8	25,172	24.9	3.0
中津市	30	448,509	258.1	200	2,841,971	166.7	8.5	1,853	17,044,409	84.6	7.6	15	57,120	86.2	6.8
日田市	31	376,368	173.2	303	3,033,279	192.1	9.1	1,837	14,730,508	86.5	6.6	14	118,088	312.6	14.0
佐伯市	34	324,160	144.2	217	2,211,840	136.0	6.6	1,738	14,030,561	88.4	6.3	8	32,902	118.6	3.9
臼杵市	11	144,500	207.9	122	1,742,818	147.8	5.2	864	7,481,071	91.4	3.3	4	43,449	4330.6	5.2
津久見市	4	43,000	119.4	51	527,520	137.3	1.6	350	2,873,367	94.2	1.3				
竹田市	9	75,449	146.3	63	861,229	127.2	2.6	477	4,484,056	96.1	2.0	3	19,579	277.8	2.3
豊後高田市	6	80,500	258.0	64	997,101	206.0	3.0	448	4,052,081	91.5	1.8				
杵築市	9	67,370	153.8	71	673,741	165.6	2.0	470	4,565,163	93.1	2.0	1	24,606	552.7	2.9
宇佐市	12	181,413	137.5	126	1,412,524	124.5	4.2	1,283	9,486,543	89.2	4.2	2	17,036	43.3	2.0
豊後大野市	11	143,135	171.4	65	698,085	144.8	2.1	552	4,484,964	86.3	2.0				
由布市	12	155,080	88.1	63	688,793	86.8	2.1	876	8,449,451	92.0	3.8	5	6,551	83.1	0.8
国東市	7	48,000	252.6	43	407,611	224.1	1.2	453	3,197,185	91.5	1.4				
東国東郡 姫島村				1	300	-	0.0	8	41,058	91.2	0.0				
速見郡 日出町	5	40,448	577.8	44	424,188	100.5	1.3	417	3,562,336	87.8	1.6	1	481	-	0.1
玖珠郡 九重町	3	22,800	1140.0	29	378,592	324.7	1.1	230	2,067,216	90.0	0.9				
玖珠郡 玖珠町	11	72,040	313.2	41	282,092	120.0	0.8	368	2,362,421	84.2	1.1	3	9,131	36.4	1.1
合計	423	4,487,048	124.0	3,135	33,489,875	117.8	100.0	25,742	224,022,970	88.5	100.0	142	842,228	125.7	100.0

金融機関別保証状況 (令和5年10月)

(単位：千円・%)

区分	保証承諾							保証債務残高				代位弁済(元利)			
	10月中			10月末				10月末				10月末			
	件数	金額	前年比	件数	金額	前年比	構成比	件数	金額	前年比	構成比	件数	金額	前年比	構成比
三井住友銀行	1	5,000	33.3	3	44,700	298.0	0.1	15	338,259	82.6	0.2				
みずほ銀行								6	119,179	226.4	0.1				
三菱UFJ銀行				1	30,000	—	0.1	9	97,441	87.8	0.0				
りそな銀行								1	24,000	75.0	0.0				
(都市銀行)	1	5,000	33.3	4	74,700	498.0	0.2	31	578,879	95.7	0.3				
大分銀行	145	1,729,726	158.4	961	10,410,374	113.4	31.1	7,613	75,497,942	85.6	33.7	24	118,499	123.6	14.1
伊予銀行	5	47,000	35.2	76	1,765,455	113.2	5.3	615	9,738,254	88.6	4.3	3	33,688	676.9	4.0
福岡銀行	4	52,400	73.7	21	490,000	219.1	1.5	150	2,287,450	84.9	1.0	3	49,582	—	5.9
筑邦銀行	5	20,900	139.3	35	436,167	294.0	1.3	176	1,886,626	82.0	0.8				
宮崎銀行								13	154,132	83.9	0.1				
肥後銀行				8	119,000	125.9	0.4	41	578,052	101.5	0.3				
西日本シティ銀行	11	235,476	296.0	60	952,499	123.5	2.8	646	8,935,934	81.9	4.0	1	1,007	167.3	0.1
北九州銀行	6	117,500	186.5	26	604,500	167.0	1.8	121	2,525,477	84.9	1.1				
(地方銀行)	176	2,203,002	151.5	1,187	14,777,995	119.7	44.1	9,375	101,603,866	85.6	45.4	31	202,776	153.3	24.1
豊和銀行	114	931,825	82.4	828	7,655,837	123.0	22.9	4,732	42,103,685	93.6	18.8	55	285,843	103.6	33.9
宮崎太陽銀行				3	31,500	273.9	0.1	64	454,893	88.2	0.2				
愛媛銀行				6	45,700	136.4	0.1	78	355,313	86.5	0.2				
熊本銀行								1	35,413	88.5	0.0				
(第二地銀協加盟行)	114	931,825	82.2	837	7,733,037	123.3	23.1	4,875	42,949,304	93.4	19.2	55	285,843	103.6	33.9
大分信用金庫	34	335,670	102.0	295	2,157,686	92.2	6.4	2,967	15,768,174	89.0	7.0	10	43,032	149.2	5.1
大分みらい信用金庫	36	397,161	89.7	345	3,964,155	95.9	11.8	3,795	29,739,536	90.7	13.3	24	140,573	130.4	16.7
日田信用金庫	12	105,340	679.6	82	503,110	148.2	1.5	623	2,924,080	86.8	1.3	5	13,651	—	1.6
福岡ひびき信用金庫				2	7,500	750.0	0.0	3	8,195	839.7	0.0				
(信用金庫)	82	838,171	106.5	724	6,632,451	97.4	19.8	7,388	48,439,986	89.9	21.6	39	197,257	144.4	23.4
大分県信用組合	50	509,050	223.2	379	4,229,706	142.2	12.6	4,001	29,783,674	89.4	13.3	17	156,353	140.1	18.6
横浜幸銀信用組合								13	80,199	90.4	0.0				
朝銀西信用組合				1	4,000	72.7	0.0	23	195,877	88.8	0.1				
(信用協同組合)	50	509,050	223.2	380	4,233,706	142.1	12.6	4,037	30,059,750	89.4	13.4	17	156,353	140.1	18.6
商工組合中央金庫				3	37,985	748.9	0.1	35	342,794	80.4	0.2				
(商工組合中央金庫)				3	37,985	748.9	0.1	35	342,794	80.4	0.2				
べっぴん日出農業協同組合															
(農業協同組合)															
大分県信用農業協同組合								1	48,390	—	0.0				
(農業協同組合連合会)								1	48,390	—	0.0				
三井住友信託銀行															
(信託銀行)															
整理回収機構															
(その他)															
合計	423	4,487,048	124.0	3,135	33,489,875	117.8	100.0	25,742	224,022,970	88.5	100.0	142	842,228	125.7	100.0

※代理貸は代理金融機関に含まれていません。

金融機関店舗別保証利用状況 (令和5年10月)

■保証債務残高

【都市銀行・地方銀行・第二地方銀行】

(単位：百万円・%)

順位	金融機関	件数	金額	前年比
1	大分銀行 本店	418	5,558	84.3
2	大分銀行 中津	443	5,355	129.6
3	豊和銀行 本店	395	4,839	92.7
4	伊予銀行 大分	193	3,651	82.3
5	大分銀行 別府	279	3,633	93.8
6	大分銀行 佐伯	337	3,062	83.4
7	大分銀行 日田	343	2,977	87.6
8	大分銀行 日岡	324	2,904	178.9
9	大分銀行 臼杵	215	2,802	91.3
10	大分銀行 ソーリン	360	2,796	76.6
11	大分銀行 三重	221	2,433	82.7
12	豊和銀行 日田	263	2,405	99.4
13	西日本シティ 別府	124	2,393	90.9
14	大分銀行 宇佐	281	2,311	130.5
15	西日本シティ 大分	128	2,262	75.7
16	大分銀行 竹田	197	2,121	100.5
17	大分銀行 鉄輪	158	2,076	89.7
18	豊和銀行 別府	169	2,042	94.5
19	大分銀行 鶴崎	180	1,968	78.8
20	大分銀行 別府北浜	160	1,927	85.3
21	豊和銀行 中津	219	1,919	99.4
22	豊和銀行 下郡	178	1,891	92.4
23	筑邦銀行 日田	176	1,887	82.0
24	大分銀行 南	163	1,851	91.2
25	大分銀行 古国府	148	1,838	77.1
26	大分銀行 湯布院	122	1,779	89.4
27	大分銀行 下郡	171	1,725	76.7
28	西日本シティ 日田	154	1,694	86.4
29	北九州銀行 大分	73	1,632	80.1
30	大分銀行 杵築	133	1,617	98.0

【信用金庫・信用組合】

(単位：百万円・%)

順位	金融機関	件数	金額	前年比
1	大分県信組 本店	237	2,171	91.4
2	みらい信金 湯布院	242	2,151	96.9
3	みらい信金 石垣	200	1,916	96.3
4	みらい信金 鶴崎森町	196	1,860	93.6
5	大分県信組 佐伯	168	1,842	86.9
6	みらい信金 東大分	222	1,818	93.5
7	みらい信金 高城	204	1,803	83.6
8	みらい信金 南大分	203	1,723	95.8
9	大分県信組 玖珠	255	1,718	83.6
10	大分信金 本店	168	1,571	86.5
11	大分信金 臼杵	295	1,530	88.5
12	みらい信金 本店	158	1,514	88.6
13	大分県信組 湯布院	159	1,467	94.3
14	みらい信金 大分	194	1,466	89.2
15	大分県信組 中津	146	1,432	84.2
16	みらい信金 滝尾	149	1,359	102.6
17	大分県信組 下郡	139	1,336	89.0
18	みらい信金 鶴居	154	1,295	90.5
19	大分県信組 高田	145	1,289	95.0
20	大分信金 新屋敷	222	1,253	91.2
21	みらい信金 如水	136	1,195	88.8
22	大分県信組 大分駅前	143	1,165	86.2
23	大分県信組 別府	116	1,161	93.1
24	みらい信金 大在	134	1,132	102.8
25	大分県信組 大在	132	1,109	103.9
26	みらい信金 府内中央	133	1,106	81.9
27	大分県信組 竹田	152	1,080	92.0
28	日田信金 本店	227	1,068	83.5
29	大分県信組 杵築	132	1,064	94.8
30	大分信金 佐伯	174	1,040	89.9

■保証利用企業者数

【全金融機関】

順位	金融機関	先数
1	大分銀行 中津	297
2	大分銀行 ソーリン	261
3	大分銀行 本店	255
4	豊和銀行 本店	251
5	大分銀行 日岡	249
6	大分銀行 佐伯	242
7	大分銀行 日田	240
8	大分信金 臼杵	207
9	大分銀行 別府	195
10	大分銀行 宇佐	192
11	大分県信組 玖珠	187
12	大分県信組 本店	176
13	日田信金 本店	169
14	大分銀行 三重	166
15	豊和銀行 日田	156
16	豊和銀行 中津	155
16	大分信金 新屋敷	155
18	みらい信金 東大分	152
19	みらい信金 湯布院	150
19	みらい信金 石垣	150
19	みらい信金 大分	150
22	大分銀行 臼杵	147
22	みらい信金 高城	147
24	みらい信金 南大分	144
25	みらい信金 宇佐中央	140
26	大分銀行 竹田	136
27	大分信金 府内町	134
28	伊予銀行 大分	132
29	大分銀行 下郡	131
29	大分銀行 西	131

※上位30店舗を表示しています。

※代理貸は代理金融機関に含みます。

※次の金融機関については、()内の表記とさせていただきます。

西日本シティ銀行(西日本シティ)、大分信用金庫(大分信金)、大分みらい信用金庫(みらい信金)、日田信用金庫(日田信金)、大分県信用組合(大分県信組)

大分県中小企業活性化資金 経営環境変動対応融資のご案内

原油・物価高騰により売上原価率等が増加している中小企業・小規模事業者を支援するための融資制度をご用意しております

保証限度額	8,000万円
対象者	原料価格の高騰等の影響を受け、以下のいずれかに該当する中小企業等 (1)最近3か月の売上高に対する「売上原価」又は「販売費及び一般管理費」の割合(以下「売上原価率等」)が前年同期に比べ増加しているもの (2)原則として最近1か月の売上原価率等が前年同月に比べ増加し、かつ、その後2か月を含む3か月の売上原価率等が前年同期に比べ増加する見込みのもの
対象資金	運転(既往債務の借換資金は対象外)
融資期間	10年以内(据置期間は1年以内)
金利	5年以内 年1.5% 7年以内 年1.8% 10年以内 年2.0%
保証料率	年0.0%(大分県が全額補助)
担保等	担保:必要に応じて 保証人:原則として法人代表者(経営者保証を不要とする取り扱いも可能です)
取扱金融機関	大分銀行、豊和銀行、大分信用金庫、大分みらい信用金庫、日田信用金庫、大分県信用組合、北九州銀行、宮崎太陽銀行、商工組合中央金庫

詳細は、各担当者までお問い合わせください。

【お問い合わせ先】

保証一課:097-532-8246 保証二課:097-532-8247

部署名	TEL&FAX番号	業務内容
総務部 (大分県中小企業会館3階)	TEL 097-532-8336	総務、庶務、経理、労務、人事
	FAX 097-538-0862	
	TEL 097-532-8348	企画、広報、広聴、情報処理、システム管理、研修、保証料受入
	FAX 097-538-0862	
保証部 (大分県信用保証協会別館3階)	TEL 097-532-8246	保証審査、金融相談、創業支援、 専門家派遣、条件変更
	FAX 097-538-0871	
	TEL 097-532-8247	上記以外の地区
	FAX 097-538-0865	
	TEL 097-532-8295	創業支援、外部機関連携
	FAX 097-538-0871	
	TEL 097-532-8265	保証事務、書類の電子化
	FAX 097-538-0871	
経営支援部 (大分県中小企業会館2階)	TEL 097-532-8296	経営支援、再生支援、 事業承継支援、条件変更、 専門家派遣、期中管理
	FAX 097-538-0896	
	TEL 097-532-8297	豊和銀行、大分信用金庫、 大分みらい信用金庫、 日田信用金庫、商工中金
	FAX 097-538-0896	
	TEL 097-532-8245	大分銀行、大分県信用組合、 県外金融機関
	FAX 097-538-0896	
TEL 097-532-8348	管理事務、代位弁済、回収、保険金請求、訴訟	
FAX 097-538-0862		
監査室 (大分県中小企業会館3階)	TEL 097-532-8348	内部監査、コンプライアンス、危機管理
FAX 097-538-0862		



信頼、提案、飛躍、夢またひとつ新時代へ
大分県信用保証協会

〒870-0026 大分市金池町3丁目1番64号
大分県中小企業会館内
ホームページ www.oita-cgc.or.jp

