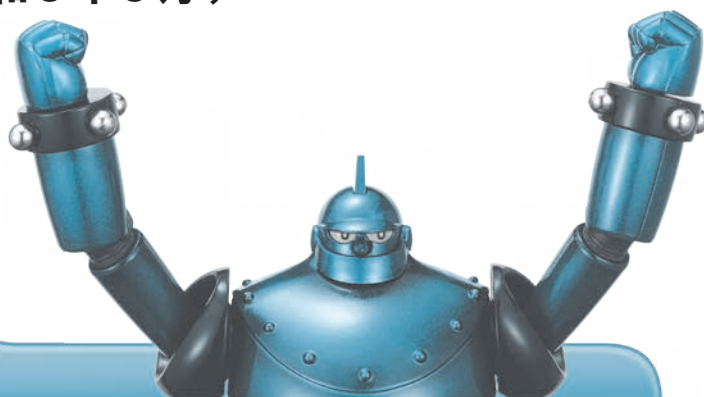


保証月報

(令和5年9月)



【CONTENTS】

- ・ P 1 令和5年9月の保証概況
- ・ P 2 お知らせ、業種別保証状況
- ・ P 3 制度別保証状況
- ・ P 4 制度別保証状況、市町村別保証状況
- ・ P 5 金融機関別保証状況
- ・ P 6 金融機関店舗別保証利用状況
- ・ 裏表紙 お知らせ

《保証月報をご覧くださいにあたってのご注意》

※個々の金額は、円単位の数字を百円又は十万円で四捨五入し、千円又は百万円単位に直したものです。そのため、個々の金額の合計が、合計の金額にならない場合があります。

※構成比の数字は、小数第二位を四捨五入したものです。そのため、個々の構成比の合計が100%にならない場合があります。

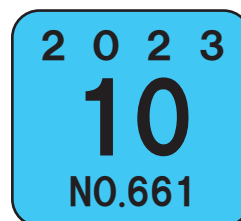
※比率が10,000.0%以上のときは「*****」を表示しています。

なお、ご不明な点等がありましたら総務部企画情報課までお問い合わせください。

©光プロダクション



大分県信用保証協会



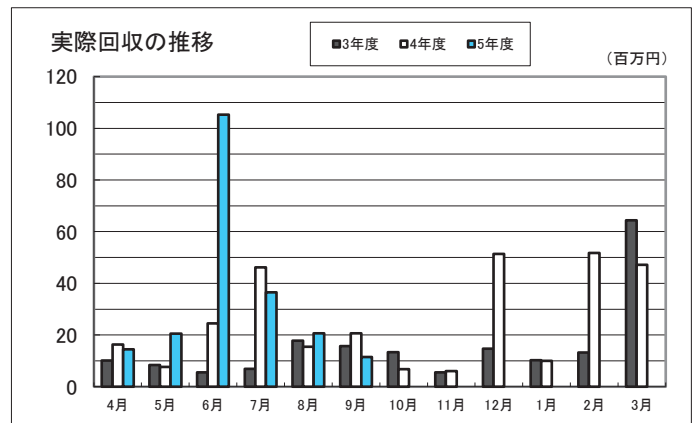
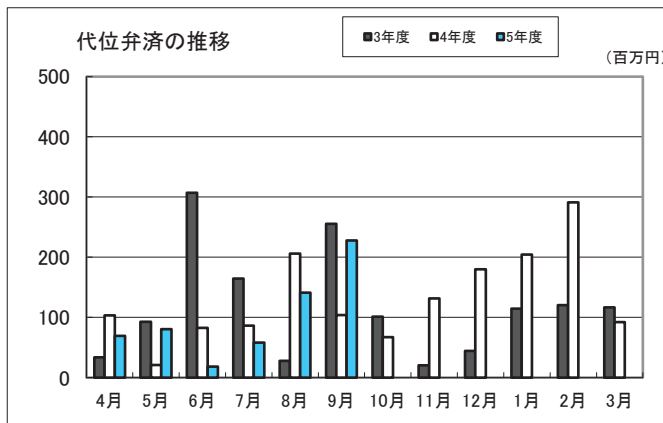
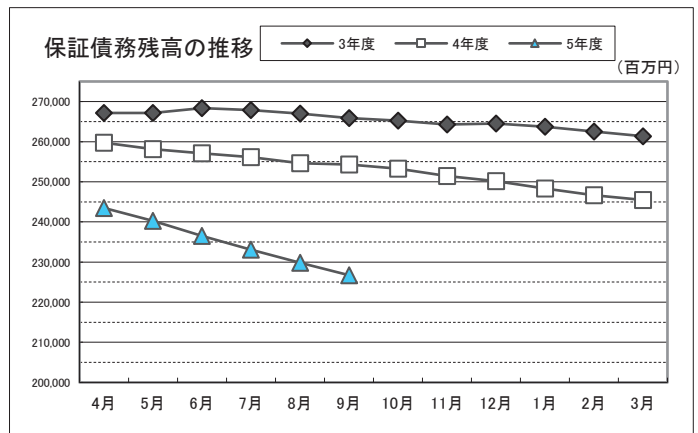
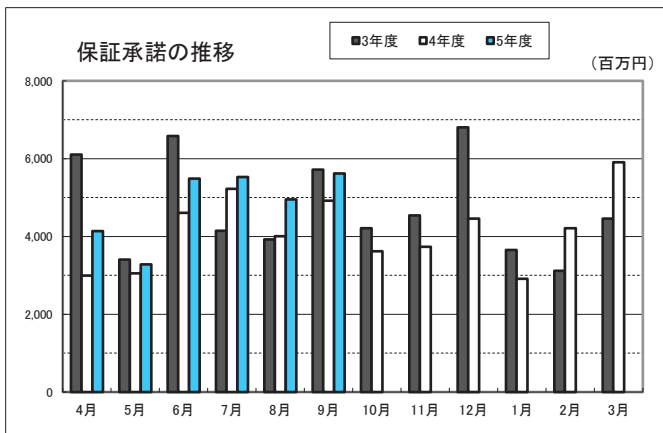
令和5年9月の保証概況

(単位：千円・%)

区分	9月中				9月末				
	件数	金額	対前年比		件数	金額	対前年比		
			件数	金額			件数	金額	
保証申込	467	5,734,968	98.1	118.6	2,698	28,797,607	104.2	115.3	
保証承諾	責任共有対象	336	4,483,234	133.3	149.2	1,938	23,208,954	130.5	138.2
	責任共有対象外	131	1,132,706	57.5	59.0	774	5,793,873	70.9	72.3
	合計	467	5,615,940	97.3	114.1	2,712	29,002,827	105.2	116.9
保証債務残高	責任共有対象					10,249	100,347,530	96.2	96.7
	責任共有対象外					15,864	126,379,536	90.4	84.0
	合計					26,113	226,727,066	92.6	89.2
代位弁済	27	228,424	180.0	219.5	107	596,605	128.9	98.9	
回収		11,496		55.6		223,939		171.2	

保証利用企業者数	16,283 企業	令和5年 3月末	17,323 企業	-1,040 企業
保証利用企業先利用度	46.9%			

※先数利用度は、総務省「経済センサス活動調査」(平成28年)を中小企業庁で再編加工した中小企業者数を参照。(中小企業者数34,711企業)



セーフティネット保証 4号(新型コロナ関連)の取り扱い変更について

令和5年10月1日以降の認定申請分から、セーフティネット保証4号(新型コロナ関連)に係る保証は、資金使途が借換資金(借換資金に真水資金を加えることは可)に限定されました。保証協会への申込受付が令和5年11月1日以降となる場合は、資金使途が借換資金に限定されるためご注意ください。

○セーフティネット保証4号(新型コロナ関連)

指定期間：令和2年2月18日～令和5年12月31日

○セーフティネット保証4号でご利用いただける主な制度融資の取扱いは以下のとおりです。

・大分県新型コロナウイルス感染症緊急対策特別資金(※)融資利率：年1.3% 信用保証料率：0%

※借換できる保証付き融資は本制度に限る

・大分県経営改善借換資金

融資利率：年1.3% 信用保証料率：実質0%

業種別保証状況 (令和5年9月)

(単位：千円・%)

区分	保証承諾								保証債務残高				代位弁済(元利)			
	9月中			9月末				9月末				9月末				
	件数	金額	前年比	件数	金額	前年比	構成比	件数	金額	前年比	構成比	件数	金額	前年比	構成比	
製造業	58	950,203	191.5	345	4,001,834	141.8	13.8	3,062	30,211,197	88.2	13.3	8	61,901	257.1	10.4	
・食料品工業	5	86,000	196.3	53	751,600	141.8	2.6	549	6,477,590	94.9	2.9					
・繊維品工業				5	25,250	19.0	0.1	84	899,034	88.1	0.4					
・木材木製品工業	8	59,260	105.3	34	317,165	118.7	1.1	220	2,251,903	79.9	1.0	3	19,579	—	3.3	
・家具建具工業	7	148,000	121.3	32	470,451	197.3	1.6	140	1,317,802	87.1	0.6					
・紙工業				2	28,001	80.0	0.1	20	162,001	74.2	0.1					
・印刷製本業	2	7,900	29.4	18	237,600	154.6	0.8	149	1,607,121	85.0	0.7	1	24,132	—	4.0	
・化学工業	3	70,482	—	10	140,182	*****	0.5	34	539,717	91.0	0.2					
・石油石炭製品工業																
・ゴム・プラスチック工業	1	1,500	7.5	5	134,000	109.3	0.5	67	1,033,555	90.0	0.5					
・ゴム製品製造業	1	4,000	51.6	2	54,000	696.8	0.2	14	191,912	93.3	0.1					
・皮革工業																
・窯業	5	117,000	390.0	10	164,000	370.6	0.6	97	1,142,482	78.6	0.5					
・機械工業	8	87,361	3494.4	19	190,461	121.2	0.7	206	2,547,286	87.0	1.1					
・電気機器工業				10	66,140	40.8	0.2	95	1,536,966	94.9	0.7					
・車両工業				5	153,050	239.1	0.5	56	1,017,414	72.1	0.4					
・船舶工業	3	212,700	3174.6	14	281,200	441.4	1.0	120	1,205,587	99.1	0.5	4	18,190	1813.0	3.0	
・金属工業	2	36,000	288.0	14	185,234	90.9	0.6	185	2,127,520	81.7	0.9					
・その他の工業	10	111,000	127.0	91	655,000	114.2	2.3	861	4,939,716	89.7	2.2					
・ソフトウェア業	3	9,000	66.7	18	114,000	186.9	0.4	140	1,103,292	92.2	0.5					
・情報処理サービス業				3	34,500	862.5	0.1	25	110,299	111.8	0.0					
農林漁業	5	26,400	148.3	31	271,200	205.7	0.9	189	1,291,093	106.6	0.6	1	505	—	0.1	
鉱業				6	125,000	625.0	0.4	25	484,848	82.9	0.2					
建設業	151	1,825,680	101.7	770	7,731,425	108.7	26.7	6,539	57,828,992	89.4	25.5	30	119,951	72.7	20.1	
卸売業	52	835,875	132.6	242	3,386,308	131.7	11.7	1,921	22,816,448	84.5	10.1	9	76,743	322.3	12.9	
小売業	71	713,232	94.5	439	4,590,158	110.6	15.8	4,086	30,513,989	90.9	13.5	26	191,325	143.2	32.1	
飲食業	28	182,718	112.9	170	1,063,472	96.1	3.7	2,590	11,831,115	88.8	5.2	17	63,845	90.1	10.7	
運送倉庫業	24	334,500	140.7	121	1,856,899	128.4	6.4	845	11,785,760	89.5	5.2	4	36,072	—	6.0	
サービス業	65	595,102	92.2	515	5,260,498	115.3	18.1	5,789	51,324,926	90.7	22.6	12	46,262	26.0	7.8	
不動産業	12	142,230	77.4	68	655,233	78.2	2.3	942	7,626,992	88.7	3.4					
その他の産業	1	10,000	—	5	60,800	148.3	0.2	125	1,011,705	79.2	0.4					
合計	467	5,615,940	114.1	2,712	29,002,827	116.9	100.0	26,113	226,727,066	89.2	100.0	107	596,605	98.9	100.0	

制度別保証状況 (令和5年9月)

大分県信用保証協会の制度

(単位:千円・%)

区 分	保 証 承 諾								保 証 債 務 残 高				代 位 弁 済 (元利)			
	9 月 中				9 月 末				9 月 末				9 月 末			
	件数	金 額	前年比	件数	金 額	前年比	構成比	件数	金 額	前年比	構成比	件数	金 額	前年比	構成比	
普通保証	67	1,100,424	126.0	348	4,412,956	102.9	15.2	1,840	19,290,169	88.2	8.5	13	82,376	141.2	13.8	
(うちQ・W保証)	(2)	(11,000)	-	(14)	(67,000)	-	(0.2)	(18)	(66,838)	(210.7)	(0.0)	(1)	(10,128)	-	(1.7)	
(うちS・S保証)	(25)	(118,050)	(68.7)	(161)	(840,530)	(90.3)	(2.9)	(742)	(3,072,385)	(106.9)	(1.4)	(7)	(29,732)	(149.7)	(5.0)	
小口零細企業保証	2	24,700	1452.9	8	31,590	1289.4	0.1	23	40,207	86.4	0.0	1	125	-	0.0	
(うちQ1250保証)	(1)	(5,000)	-	(6)	(11,390)	-	(0.0)	(5)	(6,075)	-	(0.0)					
根保証				2	38,000	79.2	0.1	4	62,000	60.8	0.0					
益年末資金保証																
当座貸越根保証	6	142,000	95.3	42	852,000	61.3	2.9	212	5,484,182	84.1	2.4					
新事業応援当座貸越根保証				2	22,000	38.2	0.1	3	25,908	30.1	0.0					
事業者カードローン根保証	16	139,000	146.3	102	623,000	103.7	2.1	389	2,573,200	94.4	1.1	1	4,890	-	0.8	
スモール300	14	24,500	175.0	93	173,000	91.5	0.6	394	772,108	83.0	0.3	2	3,504	347.7	0.6	
経営安定関連保証				1	4,239	4.4	0.0	66	1,718,992	83.4	0.8					
創業関連保証								13	28,142	89.6	0.0					
スタートアップ創出促進保証 (SSS保証)				1	7,500	-	0.0	1	7,500	-	0.0					
中小企業特定社債保証								16	589,360	88.6	0.3					
流動資産担保保証	2	36,000	100.0	3	39,520	100.0	0.1	5	156,000	86.9	0.1					
緊急保証制度								28	734,433	78.0	0.3					
事業再生計画実施関連保証								43	510,456	83.4	0.2	1	1,352	13.5	0.2	
事業再生計画実施関連保証(感染)								2	24,298	-	0.0					
危機関連保証								2	142,507	87.1	0.1					
スクラム(税理士連携)								1	6,808	87.1	0.0					
財務要件型無保証人保証				2	40,000	-	0.1	2	40,000	-	0.0					
伴走支援型特別保証				21	369,984	257.1	1.3	38	697,052	475.2	0.3					
ちくぎんDXローン								4	26,000	260.0	0.0					
けんしんDXローン				5	35,500	-	0.1	10	53,243	-	0.0					
その他								106	693,654	66.6	0.3					
小 計	107	1,466,624	114.0	630	6,649,289	94.8	22.9	3,202	33,676,219	88.3	14.9	18	92,246	113.1	15.5	

大分県の制度

中小企業振興資金	28	299,660	103.1	164	1,605,228	82.6	5.5	712	4,923,915	73.0	2.2	4	11,486	35.5	1.9
小口零細企業保証 普通貸付	41	131,180	156.1	192	583,773	123.6	2.0	1,034	2,093,970	93.3	0.9	9	14,422	45.5	2.4
地域産業振興資金								196	683,972	42.9	0.3				
(うち災害特別・平成28熊本地震)								(152)	(375,842)	(30.4)	(0.2)				
(うち低燃費車両等導入)								(2)	(21,640)	-	(0.0)				
中小企業経営改善資金								3	25,156	64.9	0.0				
中小企業活性化資金	10	141,401	156.2	70	732,143	67.5	2.5	1,119	9,555,686	72.0	4.2	8	34,265	56.1	5.7
(うち経営環境変動対応)				(1)	(20,000)	-	(0.1)	(11)	(138,609)	-	(0.1)				
国際要求規格対応支援資金								1	243	91.0	0.0				
創造的企業育成支援資金								8	125,898	68.5	0.1				
チャレンジ中小企業応援資金				1	5,000	28.6	0.0	18	139,179	98.9	0.1	1	10,101	-	1.7
創業支援資金	2	8,000	40.2	23	89,890	69.7	0.3	253	592,251	102.4	0.3	2	4,489	107.2	0.8
創業支援資金 (SSS保証)	1	2,000	-	1	2,000	-	0.0								
事業引継円滑化資金								1	39,575	100.0	0.0				
中小企業円滑化借換資金								12	188,551	91.5	0.1				
おんせん県魅力アップサポート資金	19	225,254	344.4	85	1,088,654	169.0	3.8	451	4,452,412	94.3	2.0	5	69,190	305.9	11.6
災害復旧資金	特別融資							1	5,200	100.0	0.0				
	知事指定							3	49,393	79.8	0.0				
事業承継資金				6	37,000	180.5	0.1	23	323,206	151.7	0.1				
新型コロナウイルス緊急対策特別資金	29	294,000	36.0	199	1,375,158	26.4	4.7	5,526	45,353,006	84.5	20.0	19	105,547	128.6	17.7
がんばろう!おいた資金繰り応援資金								9,901	90,629,743	76.3	40.0	33	202,373	91.0	33.9
定時返済不要短期資金	71	907,800	146.5	398	4,164,536	145.8	14.4	605	6,420,870	173.2	2.8	2	16,529	273.9	2.8
社会経済再活性化資金								355	5,075,421	115.1	2.2	2	19,545	65.0	3.3
経営改善借換資金	116	1,884,591	-	691	11,498,016	-	39.6	830	13,823,711	-	6.1	1	9,853	-	1.7
事業リスタート支援資金	1	8,000	-	1	8,000	-	0.0	5	96,023	121.7	0.0				
小 計	318	3,901,886	158.1	1,831	21,189,398	140.6	73.1	21,057	184,597,382	87.6	81.4	86	497,798	99.1	83.4

※(Q・W保証、S・S保証)、(Q1250保証)、(経営環境変動対応)、(災害特別・平成28熊本地震、低燃費車両等導入)、は、それぞれ普通保証、小口零細企業保証、大分県中小企業活性化資金、大分県地域産業振興資金に含まれています。

市町村の制度

区 分	保 証 承 諾							保 証 債 務 残 高				代 位 弁 済 (元利)				
	9 月 中			9 月 末				9 月 末				9 月 末				
	件数	金 額	前年比	件数	金 額	前年比	構成比	件数	金 額	前年比	構成比	件数	金 額	前年比	構成比	
大分市	小規模企業者事業資金	27	126,530	1020.4	133	490,890	309.0	1.7	606	1,337,863	120.4	0.6	1	3,091	62.4	0.5
	中小企業者事業資金	5	96,500	804.2	20	226,500	214.1	0.8	178	1,135,720	85.5	0.5	1	2,840	22.9	0.5
	環境保全資金								2	1,970	61.4	0.0				
	開業資金	4	9,400	50.8	18	71,200	65.7	0.2	225	485,890	111.0	0.2	1	629	33.3	0.1
	開業資金 (SSS保証)				7	18,000	-	0.1	7	17,856	-	0.0				
	経営安定化資金				2	19,000	-	0.1	2	17,901	-	0.0				
	経営安定化資金 (緊急支援)				13	151,500	7.1	0.5	498	4,688,343	268.1	2.1				
	災害対応資金								1	2,170	-	0.0				
別府市	中小企業合理化資金				1	3,000	46.2	0.0	13	34,792	75.8	0.0				
	中小企業経営安定資金								10	20,948	51.5	0.0				
	中小企業開業資金				1	5,000	27.0	0.0	11	41,301	100.2	0.0				
	小規模企業者振興資金															
	年末年始特別資金															
中津市創業資金								5	7,877	89.5	0.0					
日田市	振興資金	5	14,000	113.8	23	74,000	110.1	0.3	149	313,914	98.8	0.1				
	開業資金	1	1,000	-	1	1,000	-	0.0	9	13,897	183.5	0.0				
	女性若者シニア支援資金				4	13,600	272.0	0.0	38	79,954	118.0	0.0				
	新事業展開資金															
	振興資金特別融資															
季節資金				15	40,500	65.3	0.1	14	36,500	60.4	0.0					
佐伯市中小企業振興資金				2	15,000	214.3	0.1	16	44,729	153.5	0.0					
臼杵市中小企業振興資金								12	47,069	90.7	0.0					
津久見市中小企業振興資金				1	7,000	100.0	0.0	1	2,800	100.0	0.0					
豊後高田市中小企業事業資金				2	6,600	330.0	0.0	23	36,923	124.1	0.0					
杵築市中小企業振興資金				1	300	8.0	0.0	9	15,107	51.5	0.0					
宇佐市中小企業振興資金								1	680	63.2	0.0					
豊後大野市中小企業振興資金								4	14,425	78.4	0.0					
玖珠町中小企業・小規模事業者振興資金				7	21,050	210.5	0.1	20	54,836	167.8	0.0					
小 計	42	247,430	21.1	251	1,164,140	42.8	4.0	1,854	8,453,465	155.9	3.7	3	6,560	34.1	1.1	
合 計	467	5,615,940	114.1	2,712	29,002,827	116.9	100.0	26,113	226,727,066	89.2	100.0	107	596,605	98.9	100.0	

市町村別保証状況 (令和5年9月)

(単位: 千円・%)

区 分	保 証 承 諾							保 証 債 務 残 高				代 位 弁 済 (元利)			
	9 月 中			9 月 末				9 月 末				9 月 末			
	件数	金 額	前年比	件数	金 額	前年比	構成比	件数	金 額	前年比	構成比	件数	金 額	前年比	構成比
大分市	209	2,490,655	101.0	1,158	11,452,796	91.2	39.5	11,185	96,690,483	88.6	42.6	51	269,499	86.6	45.2
別府市	37	389,562	74.4	246	2,591,119	121.8	8.9	2,514	25,959,723	90.8	11.4	5	15,149	18.4	2.5
中津市	31	365,461	101.9	170	2,393,462	156.3	8.3	1,886	17,361,929	85.7	7.7	13	52,836	80.5	8.9
日田市	41	325,100	147.5	272	2,656,911	195.1	9.2	1,869	15,083,964	88.5	6.7	14	118,088	312.6	19.8
佐伯市	33	385,280	155.5	183	1,887,680	134.6	6.5	1,763	14,105,474	88.0	6.2	6	20,920	85.7	3.5
臼杵市	18	448,700	322.1	111	1,598,318	144.1	5.5	873	7,544,040	92.2	3.3	3	42,729	4258.8	7.2
津久見市	6	24,500	70.0	47	484,520	139.1	1.7	353	2,898,048	94.6	1.3				
竹田市	8	92,770	45.4	54	785,780	125.7	2.7	482	4,533,887	96.8	2.0	3	19,579	277.8	3.3
豊後高田市	13	170,960	130.5	58	916,601	202.4	3.2	458	4,048,114	91.6	1.8				
杵築市	10	174,500	348.3	62	606,371	167.0	2.1	476	4,570,211	92.8	2.0	1	24,606	552.7	4.1
宇佐市	18	281,750	155.4	114	1,231,111	122.7	4.2	1,294	9,509,787	88.6	4.2	2	17,036	43.3	2.9
豊後大野市	7	69,000	219.0	54	554,950	139.2	1.9	555	4,556,218	87.4	2.0				
由布市	10	120,100	120.7	51	533,713	86.4	1.8	891	8,476,783	92.2	3.7	5	6,551	232.1	1.1
国東市	3	24,900	62.3	36	359,611	220.8	1.2	467	3,290,766	93.9	1.5				
東国東郡 姫島村				1	300	-	0.0	8	41,752	92.1	0.0				
速見郡 日出町	6	92,700	121.3	39	383,740	92.4	1.3	424	3,606,476	88.4	1.6	1	481	-	0.1
玖珠郡 九重町	6	46,000	599.0	26	355,792	310.5	1.2	242	2,083,280	90.0	0.9				
玖珠郡 玖珠町	11	114,002	102.3	30	210,052	99.0	0.7	373	2,366,134	84.1	1.0	3	9,131	36.4	1.5
合計	467	5,615,940	114.1	2,712	29,002,827	116.9	100.0	26,113	226,727,066	89.2	100.0	107	596,605	98.9	100.0

金融機関別保証状況 (令和5年9月)

(単位：千円・%)

区分	保証承諾							保証債務残高				代位弁済(元利)			
	9月中			9月末				9月末				9月末			
	件数	金額	前年比	件数	金額	前年比	構成比	件数	金額	前年比	構成比	件数	金額	前年比	構成比
三井住友銀行	1	19,700	—	2	39,700	—	0.1	15	343,835	83.1	0.2				
みずほ銀行								6	125,056	216.1	0.1				
三菱UFJ銀行				1	30,000	—	0.1	9	101,077	88.8	0.0				
りそな銀行								1	24,000	75.0	0.0				
(都市銀行)	1	19,700	—	3	69,700	—	0.2	31	593,968	96.2	0.3				
大分銀行	114	1,414,059	118.1	816	8,680,648	107.3	29.9	7,742	76,590,827	86.2	33.8	15	57,218	61.8	9.6
伊予銀行	11	413,474	332.1	71	1,718,455	120.5	5.9	620	9,673,084	88.3	4.3	2	32,968	—	5.5
福岡銀行	2	25,000	106.0	17	437,600	286.9	1.5	151	2,292,803	85.6	1.0	3	49,582	—	8.3
筑邦銀行	6	31,000	86.1	30	415,267	311.4	1.4	185	1,961,970	85.2	0.9				
宮崎銀行								13	155,584	84.3	0.1				
肥後銀行	3	80,000	246.2	8	119,000	125.9	0.4	40	530,539	92.1	0.2				
西日本シティ銀行	13	231,801	81.3	49	717,023	103.7	2.5	652	9,061,891	83.3	4.0				
北九州銀行	3	79,000	138.6	20	487,000	162.9	1.7	123	2,591,736	87.1	1.1				
(地方銀行)	152	2,274,334	129.5	1,011	12,574,993	115.5	43.4	9,526	102,858,433	86.1	45.4	20	139,768	151.0	23.4
豊和銀行	140	1,314,224	115.1	714	6,724,012	132.0	23.2	4,770	42,451,610	94.3	18.7	44	196,790	73.0	33.0
宮崎太陽銀行	2	26,000	520.0	3	31,500	273.9	0.1	65	461,020	87.4	0.2				
愛媛銀行	1	5,000	—	6	45,700	147.4	0.2	79	364,029	87.0	0.2				
熊本銀行								1	35,830	89.6	0.0				
(第二地銀協加盟行)	143	1,345,224	117.3	723	6,801,212	132.4	23.5	4,915	43,312,489	94.1	19.1	44	196,790	73.0	33.0
大分信用金庫	43	376,440	99.4	261	1,822,016	90.6	6.3	3,015	15,997,176	89.8	7.1	7	19,193	73.5	3.2
大分みらい信用金庫	51	583,513	61.4	309	3,566,994	96.7	12.3	3,858	30,165,465	92.1	13.3	20	118,720	132.9	19.9
日田信用金庫	5	11,600	30.0	70	397,770	122.8	1.4	635	3,017,853	88.1	1.3	5	13,651	—	2.3
福岡ひびき信用金庫	2	7,500	—	2	7,500	750.0	0.0	2	5,844	591.5	0.0				
(信用金庫)	101	979,053	71.6	642	5,794,280	96.2	20.0	7,510	49,186,338	91.1	21.7	32	151,564	131.3	25.4
大分県信用組合	70	997,629	153.3	329	3,720,656	135.5	12.8	4,058	30,102,599	90.0	13.3	11	108,483	97.2	18.2
横浜幸銀信用組合								13	80,872	90.2	0.0				
朝銀西信用組合				1	4,000	72.7	0.0	23	197,929	88.9	0.1				
(信用協同組合)	70	997,629	153.3	330	3,724,656	135.4	12.8	4,094	30,381,400	90.0	13.4	11	108,483	97.2	18.2
商工組合中央金庫				3	37,985	748.9	0.1	36	345,817	79.4	0.2				
(商工組合中央金庫)				3	37,985	748.9	0.1	36	345,817	79.4	0.2				
べっぴん日出農業協同組合															
(農業協同組合)															
大分県信用農業協同組合								1	48,620	—	0.0				
(農業協同組合連合会)								1	48,620	—	0.0				
三井住友信託銀行															
(信託銀行)															
整理回収機構															
(その他)															
合計	467	5,615,940	114.1	2,712	29,002,827	116.9	100.0	26,113	226,727,066	89.2	100.0	107	596,605	98.9	100.0

※代理貸は代理金融機関に含まれていません。

金融機関店舗別保証利用状況 (令和5年9月)

■保証債務残高

【都市銀行・地方銀行・第二地方銀行】

(単位：百万円・%)

順位	金融機関	件数	金額	前年比
1	大分銀行 本店	424	5,636	85.5
2	大分銀行 中津	452	5,421	130.8
3	豊和銀行 本店	409	4,904	91.7
4	大分銀行 別府	287	3,718	95.4
5	伊予銀行 大分	194	3,564	81.7
6	大分銀行 佐伯	342	3,100	83.3
7	大分銀行 日田	350	3,071	89.1
8	大分銀行 日岡	325	2,861	178.6
9	大分銀行 ソーリン	367	2,856	77.5
10	大分銀行 臼杵	217	2,821	91.3
11	大分銀行 三重	223	2,463	83.7
12	西日本シティ 別府	124	2,404	91.0
13	豊和銀行 日田	259	2,344	97.1
14	大分銀行 宇佐	284	2,329	129.5
15	西日本シティ 大分	130	2,296	76.2
16	大分銀行 竹田	199	2,127	100.1
17	大分銀行 鉄輪	158	2,088	89.6
18	豊和銀行 別府	169	2,057	94.2
19	大分銀行 鶴崎	186	2,043	80.8
20	筑邦銀行 日田	185	1,962	85.2
21	豊和銀行 中津	222	1,955	100.9
22	大分銀行 別府北浜	162	1,938	85.1
23	大分銀行 南	169	1,876	90.7
24	豊和銀行 下郡	176	1,845	93.5
25	大分銀行 古国府	150	1,837	76.0
26	大分銀行 湯布院	125	1,795	89.5
27	西日本シティ 日田	157	1,782	94.6
28	大分銀行 下郡	172	1,766	78.7
29	北九州銀行 大分	75	1,691	82.8
30	大分銀行 杵築	135	1,631	98.0

【信用金庫・信用組合】

(単位：百万円・%)

順位	金融機関	件数	金額	前年比
1	大分県信組 本店	238	2,252	95.8
2	みらい信金 湯布院	244	2,121	95.2
3	みらい信金 石垣	200	1,928	100.2
4	みらい信金 鶴崎森町	198	1,897	97.4
5	大分県信組 佐伯	173	1,858	87.1
6	みらい信金 高城	207	1,822	83.7
7	みらい信金 東大分	226	1,820	93.6
8	みらい信金 南大分	206	1,742	99.6
9	大分県信組 玖珠	263	1,716	83.2
10	大分信金 本店	171	1,581	86.7
11	大分信金 臼杵	297	1,558	92.0
12	みらい信金 本店	157	1,520	89.5
13	みらい信金 大分	196	1,485	89.9
14	大分県信組 湯布院	161	1,480	94.9
15	大分県信組 中津	150	1,472	85.9
16	大分県信組 下郡	143	1,384	93.0
17	みらい信金 滝尾	153	1,381	104.0
18	みらい信金 鶴居	159	1,319	91.9
19	大分県信組 高田	145	1,289	96.8
20	大分信金 新屋敷	224	1,275	92.9
21	みらい信金 如水	137	1,194	88.7
22	大分県信組 大分駅前	146	1,176	86.5
23	大分県信組 別府	117	1,176	94.0
24	みらい信金 大在	135	1,141	103.5
25	みらい信金 府内中央	137	1,120	82.0
26	日田信金 本店	235	1,103	86.8
27	大分県信組 大在	131	1,093	99.4
28	大分県信組 竹田	153	1,080	91.4
29	大分県信組 杵築	134	1,070	94.4
30	大分信金 佐伯	178	1,055	90.2

■保証利用企業者数

【全金融機関】

順位	金融機関	先数
1	大分銀行 中津	301
2	大分銀行 ソーリン	265
3	大分銀行 本店	260
4	豊和銀行 本店	256
5	大分銀行 日岡	250
6	大分銀行 日田	246
7	大分銀行 佐伯	241
8	大分信金 臼杵	209
9	大分銀行 別府	201
10	大分銀行 宇佐	193
11	大分県信組 玖珠	190
12	大分県信組 本店	176
13	日田信金 本店	173
14	大分銀行 三重	168
15	大分信金 新屋敷	156
16	豊和銀行 日田	155
16	豊和銀行 中津	155
16	みらい信金 東大分	155
19	みらい信金 石垣	150
19	みらい信金 高城	150
19	みらい信金 大分	150
22	大分銀行 臼杵	149
22	みらい信金 湯布院	149
24	みらい信金 南大分	146
25	みらい信金 宇佐中央	141
26	大分銀行 竹田	137
26	大分信金 府内町	137
28	伊予銀行 大分	135
29	大分銀行 西	133
30	大分銀行 鶴崎	131
30	大分銀行 下郡	131

※上位30店舗を表示しています。

※代理貸は代理金融機関に含みます。

※次の金融機関については、() 内の表記とさせていただきます。

西日本シティ銀行(西日本シティ)、大分信用金庫(大分信金)、大分みらい信用金庫(みらい信金)、日田信用金庫(日田信金)、大分県信用組合(大分県信組)

大分県地域産業振興資金(新エネルギー施設等導入融資)

国は2050年までにカーボンニュートラル社会を実現することを打ち出しており、大分県でも企業に対して金融支援を行うことで、県内でのカーボンニュートラルに対する取り組みを推進しています。

保証限度額	設備 2億8,000万円
対象者	以下のいずれかに該当する県内の中小企業者・小規模事業者の方。 (1) 太陽光発電、風力発電等、新エネルギー施設を導入する方 (2) ヒートポンプ方式熱源装置、排熱ボイラー等、省エネルギー施設を導入する方 (3) 電気事業法第38条第4項に定める自家用工作物のうち常用発電設備を導入する方 (4) 生産効率、エネルギー効率、精度等生産性の向上に資するものの指標が旧モデルと比較して年平均1%以上向上している設備を導入する方
対象資金	対象者(1)～(4)に該当する設備資金
融資期間	10年以内(据置期間は1年以内)
金利	5年以内1.5% 7年以内1.8% 10年以内2.0%
保証料率	年0.15%
添付書類	対象者(1)～(3)にあつては知事の認定書、対象者(4)にあつては当該設備のカタログの写しやその他メーカー等の証明書など生産性の向上が確認できる書類
指定金融機関	大分銀行 豊和銀行 大分信用金庫 大分みらい信用金庫 日田信用金庫 大分県信用組合 商工組合中央金庫 北九州銀行 福岡銀行 西日本シティ銀行

詳細は、各担当者までお問い合わせください。

【お問い合わせ先】

保証一課:097-532-8246 保証二課:097-532-8247

部署名		TEL&FAX番号		業務内容	
総務部 (大分県中小企業会館3階)	総務課	TEL	097-532-8336	総務、庶務、経理、労務、人事	
		FAX	097-538-0862		
	企画情報課	TEL	097-532-8348	企画、広報、広聴、情報処理、システム管理、研修、保証料受入	
		FAX	097-538-0862		
保証部 (大分県信用保証協会別館3階)	保証一課	TEL	097-532-8246	保証審査、金融相談、創業支援、 専門家派遣、条件変更	大分市、竹田市、 豊後大野市、由布市
		FAX	097-538-0871		
	保証二課	TEL	097-532-8247		上記以外の地区
		FAX	097-538-0865		
	創業・連携推進課	TEL	097-532-8295	創業支援、外部機関連携	
		FAX	097-538-0871		
事務管理課 DX推進室	TEL	097-532-8265	保証事務、書類の電子化		
	FAX	097-538-0871			
経営支援部 (大分県中小企業会館2階)	経営支援一課	TEL	097-532-8296	経営支援、再生支援、 事業承継支援、条件変更、 専門家派遣、期中管理	豊和銀行、大分信用金庫、 大分みらい信用金庫、 日田信用金庫、商工中金
		FAX	097-538-0896		
	経営支援二課	TEL	097-532-8297		大分銀行、大分県信用組合、 県外金融機関
		FAX	097-538-0896		
	管理課	TEL	097-532-8245	管理事務、代位弁済、回収、保険金請求、訴訟	
		FAX	097-538-0896		
監査室 (大分県中小企業会館3階)	TEL	097-532-8348	内部監査、コンプライアンス、危機管理		
	FAX	097-538-0862			



信頼、提案、飛躍、夢またひとつ新時代へ
大分県信用保証協会

〒870-0026 大分市金池町3丁目1番64号
 大分県中小企業会館内
 ホームページ www.oita-cgc.or.jp

