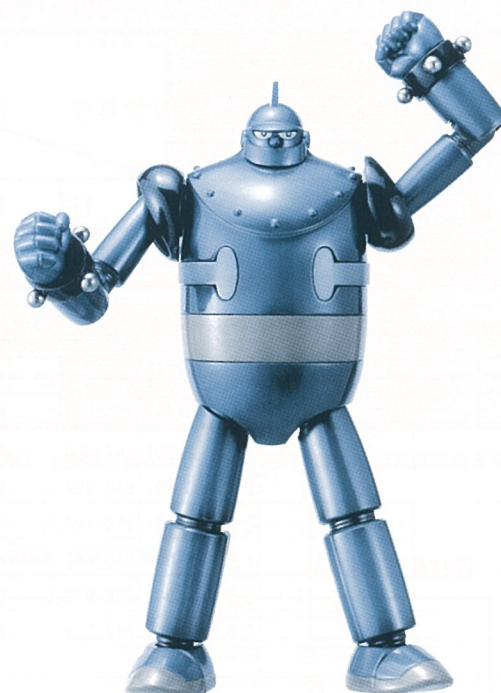


保証月報

(令和4年2月)

【CONTENTS】

- P 1 令和4年2月の保証概況
- P 2 お知らせ、業種別保証状況
- P 3 制度別保証状況
- P 4 制度別保証状況、市町村別保証状況
- P 5 金融機関別保証状況
- P 6 金融機関店舗別保証利用状況
- 裏表紙 お知らせ



©光プロダクション

《保証月報をご覧いただくにあたってのご注意》

※個々の金額は、円単位の数字を百円又は十万円を四捨五入し、千円又は百万円単位に直したものです。そのため、個々の金額の合計が、合計の金額にならない場合があります。

※構成比の数字は、小数第二位を四捨五入したものです。そのため、個々の構成比の合計が100%にならない場合があります。

※比率が10,000.0%以上のときは「*****」を表示しています。

なお、ご不明な点等がありましたら総務部総務企画情報課までお問い合わせください。



大分県信用保証協会

2022

3

NO.642

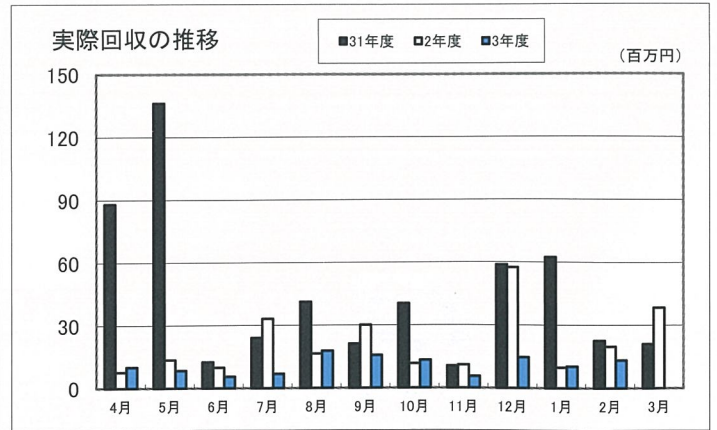
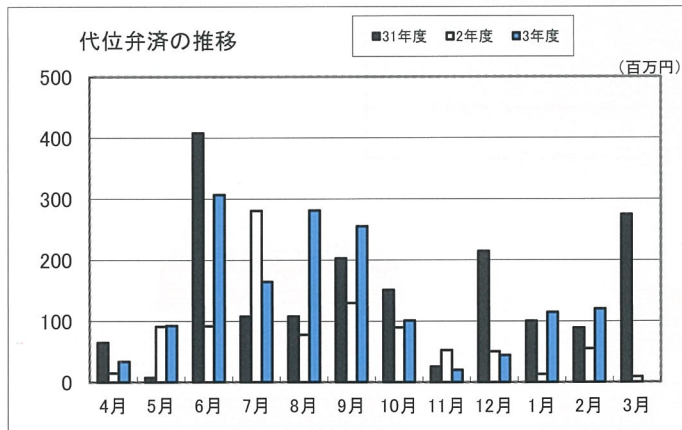
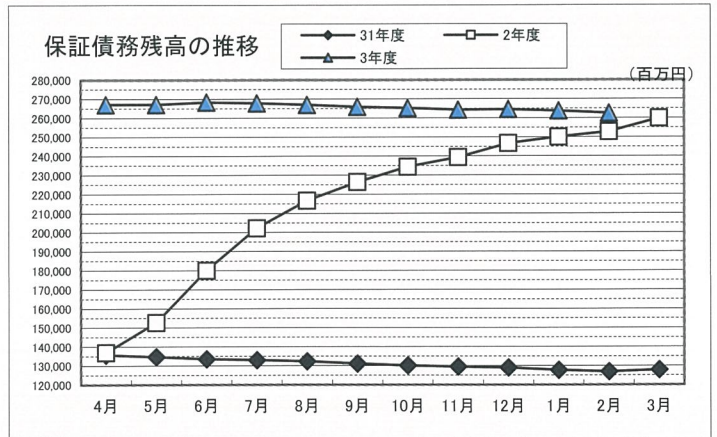
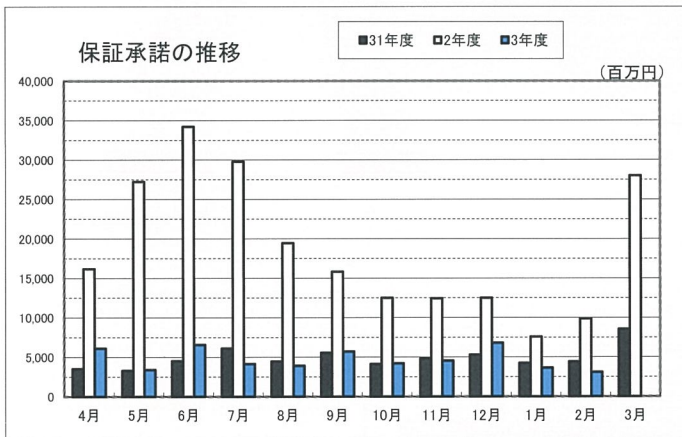
令和4年2月の保証概況

(単位：千円・%)

区分	2月中				2月末				
	件数	金額	対前年比		件数	金額	対前年比		
			件数	金額			件数	金額	
保証申込	381	3,314,131	41.5	31.4	5,289	49,314,037	30.5	24.7	
保証承諾	責任共有対象	210	2,190,575	65.6	54.9	2,996	33,773,064	61.4	56.2
	責任共有対象外	155	924,540	27.1	15.7	2,579	19,467,851	20.8	14.2
	合計	365	3,115,115	41.0	31.5	5,575	53,240,915	32.3	26.9
保証債務残高	責任共有対象	/				10,913	108,673,254	98.5	96.6
	責任共有対象外					17,262	153,847,687	112.9	109.7
	合計					28,175	262,520,942	106.8	103.9
代位弁済	16	120,314	200.0	218.6	147	1,283,741	130.1	135.7	
回収	/		/		/		/		
		13,274		66.9		121,504		55.1	

保証利用企業者数	17,546 企業	令和3年 3月末	16,559 企業	+987 企業
保証利用企業先利用度	50.5%		/	

※先数利用度は、総務省「経済センサス-活動調査」(平成28年)を中小企業庁で再編加工した中小企業者数を参照。(中小企業者数34,711企業)



保証申込関連書式作成ツール、申込書 Excel 版のご案内

当協会では、「保証申込関連書式作成ツール」、「信用保証申込書 Excel 版」、「保証条件変更申込書 Excel 版」をご用意しております。

各金融機関様で申込書・依頼書を作成時の事務負担が軽減できるほか、申込書への記入が不要となるため、利用企業者の事務負担を大きく減らすことが可能となるものです。

「保証申込関連書式作成ツール」は各金融機関様の本部向けに配布しております。

「信用保証申込書 Excel 版」、「保証条件変更申込書 Excel 版」は、各金融機関様本部に配布するとともに、当協会ホームページの書式集に掲載しております。

*引き続き「信用保証委託契約書」及び「保証条件変更契約書」は署名・捺印が必要です。

*書式集は当協会ホームページ「金融機関の皆さまへ」をご覧ください。

(閲覧には ID・パスワードが必要です。ご不明な場合は協会担当者までお問い合わせください)

【詳しいお問い合わせ先】 保証部 事務管理課

業種別保証状況 (令和4年2月)

(単位：千円・%)

区分	保証承諾								保証債務残高				代位弁済(元利)			
	2月中			2月末					2月末				2月末			
	件数	金額	前年比	件数	金額	前年比	構成比	件数	金額	前年比	構成比	件数	金額	前年比	構成比	
製造業	42	484,091	42.0	685	6,873,054	26.4	12.9	3,371	35,812,953	104.5	13.6	13	90,784	180.7	7.1	
・食料品工業	3	101,441	38.6	121	1,517,099	29.0	2.8	588	7,162,309	104.1	2.7	5	61,548	—	4.8	
・繊維品工業	4	38,000	950.0	18	163,700	21.6	0.3	89	1,070,193	109.4	0.4					
・木材木製品工業	2	30,500	45.7	43	425,210	20.4	0.8	262	2,999,668	106.0	1.1					
・家具建具工業	2	4,700	24.1	35	388,200	38.3	0.7	161	1,591,971	104.4	0.6					
・紙工業				4	19,000	10.5	—	24	244,679	96.8	0.1					
・印刷製本業	2	21,500	110.3	34	448,600	30.1	0.8	169	2,010,325	98.1	0.8	1	2,317	—	0.2	
・化学工業				9	188,710	70.7	0.4	35	637,996	145.4	0.2					
・石油石炭製品工業																
・ゴム・プラスチック工業	1	7,000	15.0	10	151,200	14.5	0.3	75	1,221,760	95.5	0.5					
・ゴム製品製造業				3	61,000	55.5	0.1	15	209,411	166.8	0.1					
・皮革工業								1	226	36.3	—					
・窯業	1	30,000	17.6	14	236,124	17.5	0.4	120	1,608,860	101.8	0.6					
・機械工業	5	60,000	162.2	34	439,580	20.5	0.8	213	2,968,829	104.7	1.1	1	1,371	—	0.1	
・電気機器工業	2	81,000	188.4	23	350,000	25.8	0.7	100	1,686,010	103.3	0.6					
・車両工業				6	105,500	9.7	0.2	78	1,491,387	110.2	0.6					
・船舶工業	2	6,750	10.1	37	395,250	50.4	0.7	122	1,220,874	112.5	0.5					
・金属工業	1	15,000	22.1	51	680,721	43.2	1.3	213	2,643,651	108.6	1.0					
・その他の工業	13	78,500	38.9	205	1,118,260	25.0	2.1	936	5,678,820	101.9	2.2	6	25,548	110.4	2.0	
・ソフトウェア業	4	9,700	161.7	35	171,700	18.4	0.3	144	1,262,884	95.9	0.5					
・情報処理サービス業				3	13,200	12.9	—	26	103,099	93.4	—					
農林漁業	6	46,000	84.9	41	274,720	32.6	0.5	163	1,164,289	109.4	0.4					
鉱業	1	25,000	92.6	3	132,000	54.7	0.2	29	613,389	105.5	0.2					
建設業	116	788,964	25.8	1,551	14,420,122	27.6	27.1	6,829	66,525,826	103.1	25.3	36	484,808	263.5	37.8	
卸売業	38	403,900	49.6	453	5,665,803	26.6	10.6	2,180	27,842,064	104.7	10.6	7	57,676	19.1	4.5	
小売業	60	581,940	43.3	877	7,773,334	28.6	14.6	4,437	34,807,975	103.5	13.3	36	275,440	307.7	21.5	
飲食業	27	102,500	17.6	445	2,409,600	22.9	4.5	2,831	13,684,007	105.9	5.2	25	106,434	126.7	8.3	
運送倉庫業	9	71,300	22.1	187	2,738,825	29.6	5.1	901	13,553,354	104.3	5.2					
サービス業	60	559,220	26.3	1,160	11,065,630	25.0	20.8	6,272	58,252,094	104.6	22.2	28	267,145	144.6	20.8	
不動産業	6	52,200	13.1	157	1,617,327	30.9	3.0	1,014	8,844,674	100.2	3.4	2	1,454	3.7	0.1	
その他の産業				16	270,500	50.6	0.5	148	1,420,316	85.3	0.5					
合計	365	3,115,115	31.5	5,575	53,240,915	26.9	100.0	28,175	262,520,942	103.9	100.0	147	1,283,741	135.7	100.0	

制度別保証状況(令和4年2月)

大分県信用保証協会の制度

(単位：千円・%)

区 分	保 証 承 諾							保 証 債 務 残 高				代 位 弁 済 (元利)			
	2 月 中			2 月 末				2 月 末				2 月 末			
	件数	金 額	前年比	件数	金 額	前年比	構成比	件数	金 額	前年比	構成比	件数	金 額	前年比	構成比
普通保証	52	633,470	82.0	724	9,413,906	83.1	17.7	2,206	24,039,539	84.0	9.2	16	109,337	157.6	8.5
(うちQ・W保証)								(10)	(36,726)	(94.8)	-				
(うちS・S保証)	(25)	(135,500)	(185.6)	(236)	(1,354,950)	(166.6)	(2.5)	(751)	(2,854,411)	(91.7)	(1.1)	(3)	(2,762)	(27.9)	(0.2)
小口零細企業保証				4	12,800	48.5	-	29	52,630	80.2	-				
根保証				5	95,000	34.2	0.2	6	99,000	30.6	-				
益年末資金保証				3	15,000	75.0	-	2	10,000	60.9	-				
当座貸越根保証	15	353,000	185.8	116	3,131,500	90.8	5.9	263	6,997,981	87.4	2.7	1	5,102	-	0.4
新事業応援当座貸越根保証				4	45,000	83.3	0.1	10	81,706	72.9	-	1	2,080	-	0.2
事業者カードローン根保証	29	181,000	169.2	213	1,379,200	112.3	2.6	428	2,805,200	87.4	1.1				
スモール300	22	49,000	132.4	234	467,000	98.0	0.9	500	1,000,831	76.3	0.4	5	9,778	77.8	0.8
長期経営資金保証								15	337,540	84.2	0.1				
経営安定関連保証	1	25,000	100.0	22	598,255	89.6	1.1	89	2,140,319	107.3	0.8				
資金繰り円滑化借換保証 (安定化借換分)								1	6,680	97.9	-				
創業関連保証				3	8,400	88.4	-	9	26,925	150.5	-	1	4,194	-	0.3
経営改善支援保証								1	1,432	23.8	-	1	3,984	-	0.3
中小企業特定社債保証				2	80,000	-	0.2	13	655,200	89.6	0.2				
流動資産担保保証				8	262,720	131.6	0.5	8	226,720	108.3	0.1				
緊急保証制度								45	988,606	81.4	0.4	3	95,963	194.7	7.5
経営承継関連保証															
おおいた産業活力支援保証								35	403,466	84.7	0.2				
経営力強化保証								8	60,241	82.4	-				
事業再生計画実施関連保証				4	75,000	47.0	0.1	57	710,565	106.2	0.3				
70周年記念保証								82	524,584	68.9	0.2				
危機関連保証				2	19,000	11.2	-	5	184,571	108.6	0.1				
スクラム(税理士連携)								1	8,404	89.3	-				
財務要件型無保証人保証								1	50,000	-	-				
伴走支援型特別保証	1	17,000	-	1	17,000	-	-								
小 計	120	1,258,470	109.3	1,345	15,619,781	86.4	29.3	3,814	41,412,140	85.5	15.8	28	230,437	75.8	18.0

大分県の制度

中小企業振興資金	26	244,500	76.9	418	4,798,630	78.8	9.0	1,040	7,759,441	76.5	3.0	13	95,740	75.3	7.5	
小口零細 企業保証	普通貸付	18	52,800	148.0	259	858,244	107.9	1.6	1,288	2,462,945	79.7	0.9	10	23,721	56.1	1.8
	無担保無保証人								1	22	2.7	-				
地域産業振興資金								520	2,185,531	60.8	0.8	6	77,815	376.3	6.1	
(うち災害特別・平成28熊本地震)								(451)	(1,781,728)	(57.6)	(0.7)	(5)	(71,615)	(346.3)	(5.6)	
(うち災害特別・平成29九州豪雨)								(11)	(111,933)	(81.1)	-					
(うち災害特別・平成29台風18)								(39)	(122,350)	(71.5)	-	(1)	(6,200)	-	(0.5)	
中小企業経営改善資金				2	29,000	-	0.1	4	37,058	290.5	-					
中小企業活性化資金	10	181,194	75.9	191	2,565,109	101.7	4.8	1,654	15,276,854	78.0	5.8	20	169,628	73.0	13.2	
国際要求規格対応支援資金								1	290	92.4	-					
創造的企業育成支援資金								11	211,337	76.8	0.1					
チャレンジ中小企業応援資金				2	23,100	-	-	16	194,381	76.6	0.1					
創業支援資金	4	15,750	201.9	45	133,050	142.0	0.2	214	522,602	102.1	0.2	1	2,171	17.4	0.2	
事業引継円滑化資金								3	43,497	51.1	-					
中小企業円滑化借換資金								18	294,123	64.4	0.1	1	35,635	401.5	2.8	
おんせん県魅力アップサポート資金	8	82,000	178.3	102	1,486,858	128.9	2.8	458	5,090,030	87.7	1.9	6	71,270	361.1	5.6	
災害復旧資金	特別融資							1	5,200	37.3	-	1	8,781	51.9	0.7	
	知事指定				1	6,000	5.5	-	3	69,172	63.3	-				
事業承継資金				3	110,000	250.0	0.2	9	187,494	173.9	0.1					
新型コロナ緊急対策特別資金	132	937,310	96.1	2,349	18,760,208	39.4	35.2	5,195	52,632,324	124.8	20.0	18	267,947	650.7	20.9	
新型コロナ緊急対策ベンチャー向								1	50,000	71.4	-					
がんばろう！おおいた資金繰り応援資金				305	3,922,610	3.3	7.4	12,199	126,395,896	111.7	48.1	29	255,524	566.2	19.9	
定時返済不要短期資金	9	59,200	-	252	2,563,920	-	4.8	229	2,363,270	-	0.9	1	6,926	-	0.5	
社会経済再活性化資金	18	182,000	-	95	1,480,420	-	2.8	89	1,391,143	-	0.5					
(うち一般保証)	(1)	(15,000)	-	(1)	(15,000)	-	-	(1)	(15,000)	-	-					
事業リスタート支援資金	1	21,441	-	3	81,941	-	0.2	3	80,161	-	-					
小 計	226	1,776,195	20.5	4,027	36,819,090	20.6	69.2	22,957	217,252,771	108.9	82.8	106	1,015,158	176.6	79.1	

市町村の制度

区 分	保 証 承 諾								保 証 債 務 残 高				代 位 弁 済 (元利)			
	2 月 中			2 月 末				2 月 末				2 月 末				
	件数	金 額	前年比	件数	金 額	前年比	構成比	件数	金 額	前年比	構成比	件数	金 額	前年比	構成比	
大分市	11	29,650	197.7	76	225,435	113.1	0.4	644	1,198,580	76.5	0.5	5	11,435	328.7	0.9	
中小企業者事業資金	2	35,000	522.4	13	176,800	326.2	0.3	243	1,494,987	72.2	0.6	3	19,309	47.3	1.5	
環境保全資金								2	3,927	76.1	-					
開業資金	6	15,800	121.5	48	162,400	123.3	0.3	170	383,670	122.4	0.1	2	2,767	137.6	0.2	
別府市								14	47,228	55.2	-					
中小企業合理化資金				1	2,500	-	-	22	48,951	62.3	-					
中小企業経営安定資金				4	12,750	-	-	6	13,895	649.1	-					
中小企業開業資金								1	170	41.5	-					
小規模企業者振興資金																
公害防止設備改善資金																
年末年始特別資金																
中津市				1	3,000	100.0	-	9	11,476	98.7	-					
創業資金				18	67,660	213.9	0.1	159	332,782	85.7	0.1	1	2,317	25.8	0.2	
振興資金								6	9,335	65.9	-	1	1,463	-	0.1	
開業資金				6	16,300	42.3	-	34	73,148	104.6	-	1	855	-	0.1	
女性若者シニア支援資金								4	7,820	63.0	-					
新事業展開資金				17	61,000	122.0	0.1	10	32,600	144.2	-					
振興資金特別融資																
季節資金				3	10,000	500.0	-	10	24,368	103.1	-					
佐伯市				3	18,000	120.0	-	13	52,079	154.1	-					
中小企業振興資金				2	14,000	100.0	-	1	4,000	100.0	-					
津久見市				3	4,600	460.0	-	24	37,716	71.0	-					
豊後高田市								15	32,764	66.2	-					
杵築市								1	1,307	76.7	-					
宇佐市				3	8,100	-	-	7	16,877	136.0	-					
豊後大野市				5	19,500	650.0	-	9	28,353	129.2	-					
玖珠町																
玖珠町 小規模事業者振興資金																
小 計	19	80,450	152.7	203	802,045	146.8	1.5	1,404	3,856,031	79.7	1.5	13	38,146	57.2	3.0	
合 計	365	3,115,115	31.5	5,575	53,240,915	26.9	100.0	28,175	262,520,942	103.9	100.0	147	1,283,741	135.7	100.0	

※(Q・W保証)(S・S保証)、(災害特別・平成28熊本地震、平成29九州豪雨、平成29台風18)は、それぞれ普通保証、大分県地域産業振興資金に含まれています。

市町村別保証状況(令和4年2月)

(単位：千円・%)

区 分	保 証 承 諾								保 証 債 務 残 高				代 位 弁 済 (元利)			
	2 月 中			2 月 末				2 月 末				2 月 末				
	件数	金 額	前年比	件数	金 額	前年比	構成比	件数	金 額	前年比	構成比	件数	金 額	前年比	構成比	
大分市	179	1,485,785	39.1	2,479	24,608,806	29.2	46.2	11,777	112,291,086	103.7	42.8	64	477,836	141.5	37.2	
別府市	21	176,900	20.4	459	4,889,234	20.6	9.2	2,808	29,401,161	100.8	11.2	38	442,111	226.3	34.4	
中津市	26	276,040	31.4	387	4,136,073	25.4	7.8	2,135	21,134,414	102.9	8.1	1	137	0.1	-	
日田市	22	217,900	34.9	371	2,544,692	19.6	4.8	2,038	17,538,170	104.5	6.7	12	121,819	379.2	9.5	
佐伯市	31	250,250	27.2	458	3,464,397	28.6	6.5	1,908	16,723,942	106.4	6.4	9	110,505	232.9	8.6	
臼杵市	17	115,000	27.4	232	2,391,450	43.6	4.5	913	8,354,709	104.7	3.2	8	45,850	76.1	3.6	
津久見市	12	64,200	35.2	114	974,600	51.5	1.8	387	3,175,864	112.6	1.2	2	16,155	-	1.3	
竹田市	4	67,000	33.9	114	1,381,359	37.4	2.6	512	4,932,796	111.9	1.9	1	10,006	244.5	0.8	
豊後高田市	4	30,500	21.7	74	825,421	22.9	1.6	508	4,682,799	103.3	1.8	1	2,003	36.7	0.2	
杵築市	4	82,500	43.9	93	1,028,307	29.0	1.9	531	5,048,913	104.7	1.9					
宇佐市	20	117,690	15.2	237	2,098,318	23.0	3.9	1,367	11,238,324	106.5	4.3	1	22,052	28.2	1.7	
豊後大野市	4	11,700	5.6	123	1,066,688	23.4	2.0	613	5,444,367	101.3	2.1					
由布市	8	50,700	25.3	165	1,657,241	26.0	3.1	990	9,336,548	104.2	3.6	6	19,423	-	1.5	
国東市	4	9,500	5.2	72	449,180	16.1	0.8	497	3,639,403	108.5	1.4	2	11,864	58.2	0.9	
東国東郡 姫島村								8	47,287	96.3	-					
速見郡 日出町	2	105,000	253.6	85	959,000	30.7	1.8	478	4,178,175	103.1	1.6					
玖珠郡 九重町	4	20,150	16.3	46	338,270	20.6	0.6	290	2,467,617	95.9	0.9					
玖珠郡 玖珠町	3	34,300	26.5	66	427,879	17.8	0.8	415	2,885,367	103.4	1.1	2	3,979	54.8	0.3	
合計	365	3,115,115	31.5	5,575	53,240,915	26.9	100.0	28,175	262,520,942	103.9	100.0	147	1,283,741	135.7	100.0	

金融機関別保証状況 (令和4年2月)

(単位：千円・%)

区分	保証承諾								保証債務残高				代位弁済(元利)			
	2月中			2月末					2月末				2月末			
	件数	金額	前年比	件数	金額	前年比	構成比	件数	金額	前年比	構成比	件数	金額	前年比	構成比	
三井住友銀行				4	66,000	21.3	0.1	20	433,553	94.0	0.2					
みずほ銀行								5	70,284	75.8	—					
三菱UFJ銀行				1	40,000	100.0	0.1	12	162,648	75.6	0.1					
りそな銀行				1	40,000	—	0.1	1	36,000	—	—					
(都市銀行)				6	146,000	40.6	0.3	38	702,485	91.4	0.3					
大分銀行	127	1,027,150	34.8	1,835	18,778,637	27.0	35.3	8,485	93,181,393	104.7	35.5	27	334,859	95.5	26.1	
伊予銀行	7	75,500	15.5	130	1,884,549	23.7	3.5	705	11,087,881	105.3	4.2					
福岡銀行	2	53,000	58.2	29	483,700	25.1	0.9	182	2,721,554	108.7	1.0					
筑邦銀行	4	31,500	630.0	28	156,650	9.8	0.3	213	2,414,040	98.1	0.9					
宮崎銀行								15	191,249	97.0	0.1					
肥後銀行				8	47,700	11.6	0.1	44	555,478	97.7	0.2	1	16,140	—	1.3	
西日本シティ銀行	5	17,500	2.3	125	1,975,690	18.7	3.7	726	11,331,803	107.5	4.3	8	62,984	462.3	4.9	
北九州銀行	1	50,000	33.3	27	432,900	22.9	0.8	152	3,426,918	95.5	1.3	2	11,864	—	0.9	
十八親和銀行								1	10,000	100.0	—					
(地方銀行)	146	1,254,650	28.1	2,182	23,759,826	25.3	44.6	10,523	124,920,316	104.7	47.6	38	425,847	101.9	33.2	
豊和銀行	89	925,661	49.6	1,272	12,555,262	38.5	23.6	4,973	46,030,309	104.9	17.5	32	115,924	114.3	9.0	
宮崎太陽銀行				19	114,550	27.4	0.2	62	541,985	103.9	0.2	2	52,303	—	4.1	
愛媛銀行	2	23,000	115.0	14	119,240	29.1	0.2	94	466,583	91.3	0.2					
熊本銀行								1	40,000	100.0	—					
(第二地銀協加盟行)	91	948,661	49.5	1,305	12,789,052	38.2	24.0	5,130	47,078,877	104.7	17.9	34	168,226	165.0	13.1	
大分信用金庫	56	273,700	42.6	660	4,331,884	34.1	8.1	3,136	18,292,998	104.7	7.0	20	86,097	154.4	6.7	
大分みらい信用金庫	30	272,754	24.7	660	6,280,071	24.4	11.8	4,193	33,362,915	100.1	12.7	39	439,270	227.3	34.2	
日田信用金庫	8	39,950	21.5	113	552,340	19.8	1.0	691	3,546,328	100.7	1.4	1	2,317	25.8	0.2	
(信用金庫)	94	586,404	30.4	1,433	11,164,295	27.1	21.0	8,020	55,202,241	101.6	21.0	60	527,685	204.5	41.1	
大分県信用組合	34	325,400	20.7	642	5,276,020	18.7	9.9	4,377	33,820,661	104.0	12.9	15	161,983	105.8	12.6	
横浜幸銀信用組合				1	1,000	2.7	—	15	93,453	84.9	—					
朝銀西信用組合				3	2,500	1.3	—	25	218,503	107.6	0.1					
(信用協同組合)	34	325,400	20.7	646	5,279,520	18.6	9.9	4,417	34,132,618	104.0	13.0	15	161,983	105.8	12.6	
商工組合中央金庫				3	102,222	103.0	0.2	47	484,406	89.2	0.2					
(商工組合中央金庫)				3	102,222	103.0	0.2	47	484,406	89.2	0.2					
べっぴん日出農業協同組合																
(農業協同組合)																
大分県信用農業協同組合																
(農業協同組合連合会)																
三井住友信託銀行																
(信託銀行)																
整理回収機構																
(その他)																
合計	365	3,115,115	31.5	5,575	53,240,915	26.9	100.0	28,175	262,520,942	103.9	100.0	147	1,283,741	135.7	100.0	

※代理貸は代理金融機関に含まれていません。

金融機関店舗別保証利用状況

(令和4年2月)

■保証債務残高

【都市銀行・地方銀行・第二地方銀行】

(単位：百万円・%)

順位	金融機関	件数	金額	前年比
1	大分銀行 本店	436	6,860	105.8
2	豊和銀行 本店	447	5,560	99.8
3	伊予銀行 大分	224	4,371	106.1
4	大分銀行 中津	316	4,249	101.0
5	大分銀行 ソーリン	442	4,143	112.1
6	大分銀行 佐伯	385	4,114	155.6
7	大分銀行 別府	289	3,951	87.5
8	大分銀行 日田	375	3,628	126.2
9	大分銀行 臼杵	246	3,204	105.7
10	西日本シティ 大分	160	3,079	103.3
11	大分銀行 鶴崎	231	2,818	95.6
12	西日本シティ 別府	140	2,750	108.8
13	豊和銀行 日田	273	2,474	105.0
14	大分銀行 古国府	164	2,467	104.4
15	筑邦銀行 日田	213	2,414	98.2
16	大分銀行 別府北浜	190	2,404	149.4
17	大分銀行 鉄輪	188	2,386	87.3
18	北九州銀行 大分	92	2,370	92.6
19	大分銀行 三重	193	2,343	107.0
20	大分銀行 竹田	199	2,285	123.5
21	大分銀行 南	177	2,211	110.0
22	大分銀行 下郡	184	2,211	104.9
23	豊和銀行 別府	190	2,160	101.6
24	大分銀行 湯布院	154	2,081	98.8
25	豊和銀行 鶴崎	166	2,071	98.2
26	西日本シティ 宇佐	158	2,025	121.3
27	大分銀行 中島	182	1,986	127.0
28	豊和銀行 中津	223	1,974	126.2
29	豊和銀行 下郡	176	1,945	106.5
30	大分銀行 宇佐	210	1,917	103.3

【信用金庫・信用組合】

(単位：百万円・%)

順位	金融機関	件数	金額	前年比
1	大分県信組 本店	238	2,336	101.2
2	みらい信金 高城	220	2,301	94.7
3	みらい信金 湯布院	272	2,235	113.8
4	大分県信組 玖珠	326	2,163	100.9
5	大分県信組 佐伯	202	2,052	121.1
6	みらい信金 東大分	224	1,990	97.1
7	みらい信金 石垣	210	1,894	101.2
8	大分信金 本店	173	1,801	109.6
9	大分県信組 中津	167	1,794	104.6
10	みらい信金 鶴崎森町	197	1,776	131.7
11	みらい信金 本店	169	1,718	101.5
12	大分信金 臼杵	293	1,717	111.6
13	みらい信金 南大分	189	1,664	104.6
14	みらい信金 大分	217	1,657	91.6
15	みらい信金 鶴居	184	1,609	95.4
16	大分県信組 湯布院	162	1,592	101.6
17	大分県信組 下郡	158	1,545	100.6
18	みらい信金 府内中央	165	1,441	89.2
19	大分県信組 高田	160	1,415	97.5
20	大分信金 新屋敷	238	1,364	106.6
21	大分県信組 大分駅前	156	1,358	105.0
22	みらい信金 如水	146	1,346	101.3
23	日田信金 本店	268	1,328	96.7
24	みらい信金 滝尾	141	1,325	105.4
25	大分県信組 別府	126	1,257	116.7
26	大分県信組 宇佐	166	1,222	112.1
27	大分信金 佐伯	188	1,221	117.4
28	大分県信組 竹田	174	1,210	103.6
29	みらい信金 日出	151	1,151	107.3
30	大分県信組 杵築	143	1,148	99.4

■保証利用企業者数

【全金融機関】

順位	金融機関	先数
1	大分銀行 ソーリン	331
2	大分銀行 佐伯	278
3	豊和銀行 本店	273
4	大分銀行 本店	268
4	大分銀行 日田	268
6	大分県信組 玖珠	230
7	大分信金 臼杵	212
8	大分銀行 中津	201
9	大分銀行 別府	198
10	日田信金 本店	194
11	大分県信組 本店	183
12	大分銀行 臼杵	173
13	豊和銀行 日田	170
14	大分信金 新屋敷	167
15	みらい信金 湯布院	165
16	みらい信金 大分	163
17	伊予銀行 大分	161
18	みらい信金 石垣	160
19	みらい信金 高城	159
20	大分銀行 鶴崎	157
20	みらい信金 東大分	157
22	豊和銀行 中津	156
23	大分県信組 佐伯	154
24	大分信金 府内町	151
25	大分銀行 津留	147
26	筑邦銀行 日田	145
27	みらい信金 中津中央	144
28	みらい信金 宇佐中央	143
29	大分銀行 下郡	142
30	みらい信金 鶴居	139

※上位30店舗を表示しています。

※代理貸は代理金融機関に含みます。

※次の金融機関については、()内の表記とさせていただきます。

西日本シティ銀行(西日本シティ)、大分信用金庫(大分信金)、大分みらい信用金庫(みらい信金)、日田信用金庫(日田信金)、大分県信用組合(大分県信組)

大分県社会経済再活性化資金のご案内

新型コロナウイルス感染症の影響を受けた中小企業者が、経営計画を策定し金融機関の伴走支援を受けて経営の改善に取り組むことで、実質保証料負担0%で借入することができる制度です。
* 伴走支援型特別保証制度に準じた制度です。国と大分県の補助によって、保証料負担を実質0%としています。

保証限度額	6,000万円
対象者	次のいずれかに該当し、かつ経営行動に係る計画を策定した中小企業者。 (1) セーフティネット保証4号の認定を受けていること (2) セーフティネット保証5号の認定を受け、かつ次のいずれかに該当すること ① 売上高減少率が15%以上であること ② 最近1か月間に対応する前年同月の売上高が令和2年1月29日時点における直近の決算の月平均売上高等と比較して15%以上減少していること(*1) (3) 次のいずれかに該当すること(*1) ① 最近1か月間の売上高が前年同月の売上高と比較して15%以上減少していること ② 最近1か月間の売上高が前年同月の売上高と比較して5%以上減少し、かつ前年同月の売上高が令和2年1月29日時点における直近の決算の月平均売上高等と比較して15%以上減少していること
対象資金	運転資金・設備資金
融資期間	一括返済の場合：1年以内 分割返済の場合：10年以内(据置期間は5年以内)
金利	年1.3%
保証料率	年0%(国と大分県による補助あり) * 条件変更によって発生した保証料はお客様負担です。
担保等	担保：必要に応じて 保証人：原則として法人代表者(経営者保証免除対応を行う場合は不要)
取扱金融機関	大分銀行、豊和銀行、大分信用金庫、大分みらい信用金庫、日田信用金庫、大分県信用組合、伊予銀行、福岡銀行、北九州銀行、愛媛銀行、宮崎太陽銀行、横浜幸銀信用組合

(*1) 保証申込時に売上高減少要件確認書の提出が必要です。
詳しい条件については、各担当者までお問い合わせください。

【お問い合わせ先】

保証部： 保証一課 保証二課 創業・連携推進課
経営支援部： 経営支援一課 経営支援二課

部署名	TEL&FAX番号	業務内容
総務部 (大分県中小企業会館3階)	TEL 097-532-8336	総務、庶務、経理、労務、人事、研修、保証料受入
	FAX 097-538-0862	
	TEL 097-532-8348	企画、広報、広聴、情報処理、システム管理
	FAX 097-538-0872	
保証部 (大分県信用保証協会別館3階)	TEL 097-532-8246	保証審査、金融相談、創業支援、 専門家派遣、条件変更
	FAX 097-538-0871	
	TEL 097-532-8247	大分市、竹田市、 豊後大野市、 由布市 (旧湯布院町を除く)
	FAX 097-538-0865	
	TEL 097-532-8295	創業支援、外部機関連携
	FAX 097-538-0871	
	TEL 097-532-8265	保証事務
	FAX 097-538-0871	
経営支援部 (大分県中小企業会館2階)	TEL 097-532-8296	経営支援、再生支援、 事業承継支援、条件変更、 専門家派遣、期中管理、 代位弁済、回収
	FAX 097-538-0896	
	TEL 097-532-8297	豊和銀行、大分信用金庫、 大分みらい信用金庫、 商工中金
	FAX 097-538-0896	
	TEL 097-532-8245	大分銀行、日田信用金庫、 大分県信用組合、 県外金融機関
	FAX 097-538-0896	
TEL 097-532-8348	管理事務、代位弁済、保険金請求、訴訟	
FAX 097-538-0862		
監査室 (大分県中小企業会館3階)	TEL 097-532-8348	内部監査、コンプライアンス、危機管理
	FAX 097-538-0862	



信頼、提案、飛躍、夢またひとつ新時代へ

大分県信用保証協会

〒870-0026 大分市金池町3丁目1番64号
大分県中小企業会館内

ホームページ <http://www.oita-cgc.or.jp/>

