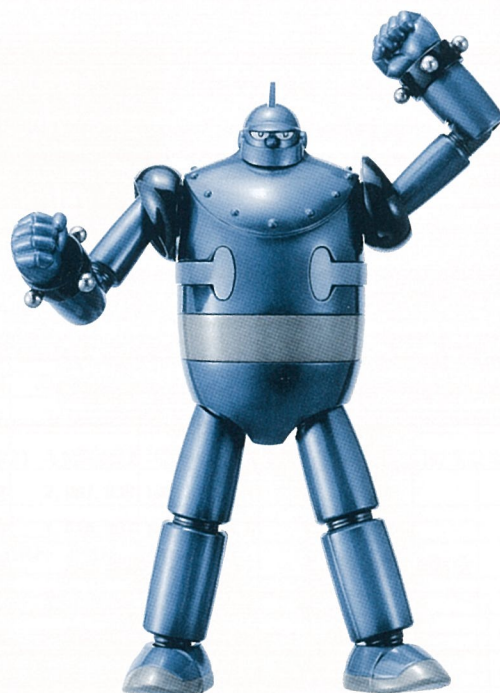


保証月報

(令和4年1月)

【CONTENTS】

- P 1 令和4年1月の保証概況
- P 2 お知らせ、業種別保証状況
- P 3 制度別保証状況
- P 4 制度別保証状況、市町村別保証状況
- P 5 金融機関別保証状況
- P 6 金融機関店舗別保証利用状況
- 裏表紙 お知らせ



©光プロダクション

《保証月報をご覧いただくにあたってのご注意》

※個々の金額は、円単位の数字を百円又は十万円を四捨五入し、千円又は百万円単位に直したものです。そのため、個々の金額の合計が、合計の金額にならない場合があります。

※構成比の数字は、小数第二位を四捨五入したものです。そのため、個々の構成比の合計が100%にならない場合があります。

※比率が10,000.0%以上のときは「*****」を表示しています。

なお、ご不明な点等がありましたら総務部総務企画情報課までお問い合わせください。



OITA GUARANTEE
Credit Guarantee Corporation of Oita-ken

大分県信用保証協会

2022

2

NO.641

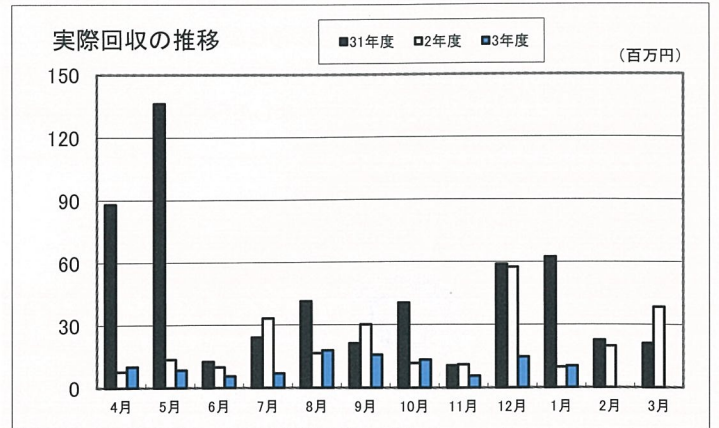
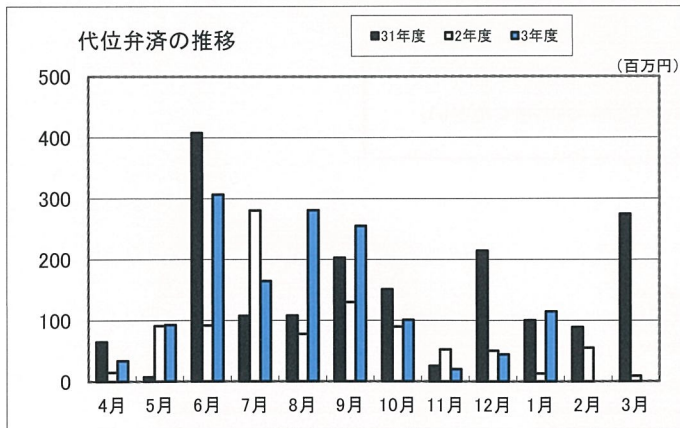
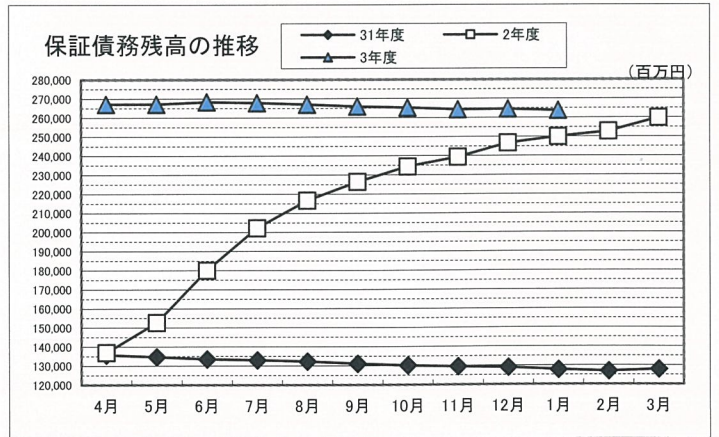
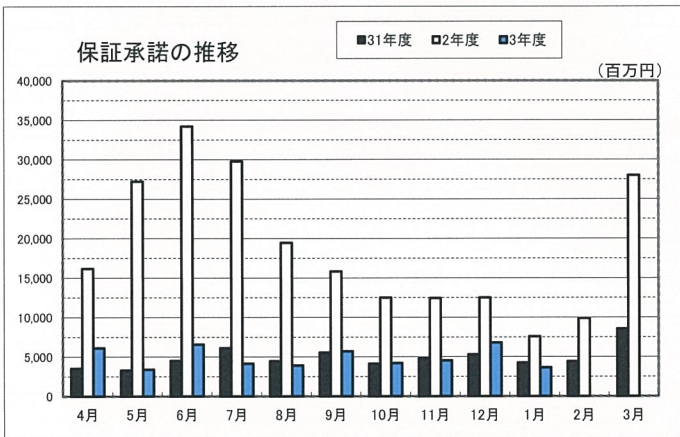
令和4年1月の保証概況

(単位：千円・%)

区分	1月中				1月末				
	件数	金額	対前年比		件数	金額	対前年比		
			件数	金額			件数	金額	
保証申込	324	3,675,159	37.8	48.5	4,908	45,999,906	29.8	24.3	
保証承諾	責任共有対象	195	2,717,729	55.9	71.6	2,786	31,582,489	61.2	56.2
	責任共有対象外	129	933,791	26.3	24.7	2,424	18,543,311	20.5	14.1
	合計	324	3,651,520	38.6	48.2	5,210	50,125,800	31.8	26.7
保証債務残高	責任共有対象	/				10,959	109,463,406	99.0	97.6
	責任共有対象外					17,217	154,269,924	114.8	111.9
	合計					28,176	263,733,330	108.1	105.5
代位弁済	15	114,714	250.0	886.1	131	1,163,427	124.8	130.6	
回収		10,306		105.7		108,230		53.9	

保証利用企業者数	17,549 企業	令和3年 3月末	16,559 企業	+990 企業
保証利用企業先利用度	50.6%			

※先数利用度は、総務省「経済センサス-活動調査」(平成28年)を中小企業庁で再編加工した中小企業者数を参照。(中小企業者数34,711企業)



保証条件変更申込書の改正について

令和4年4月1日から保証条件変更申込書及び期中書類の押印を不要とする改正が行われます。この改正は、令和3年4月1日から実施している、信用保証申込書式の押印を不要とする取り扱いに合わせたもので、全国统一で行います。

【押印を不要とする主な書類】 令和4年4月1日提出分から適用

	書式の名称		押印対象者
1	保証条件変更申込書	<条変21>	申込人
2	保証条件変更依頼書	<条変21>	金融機関
3	貸付実行報告書	<承諾01>	金融機関
4	変更実行報告書	<条変01>	金融機関
5	名称・住所等変更届出書	<条変09,10>	金融機関
6	事故報告書	<期中01>	金融機関

*保証条件変更申込書への申込人の押印は不要となりますが、それに代わるものとして保証条件変更依頼書に新設された『確認状況記載欄』へ申込人の意思を確認した旨の記入が必要です。

【詳しいお問い合わせ先】 事務管理課

業種別保証状況 (令和4年1月)

(単位：千円・%)

区分	保証承諾								保証債務残高				代位弁済(元利)			
	1月中			1月末				1月末				1月末				
	件数	金額	前年比	件数	金額	前年比	構成比	件数	金額	前年比	構成比	件数	金額	前年比	構成比	
製造業	37	392,361	51.5	643	6,388,963	25.7	12.7	3,378	35,985,371	105.7	13.6	13	90,784	180.7	7.8	
・食料品工業	10	38,861	20.8	118	1,415,658	28.4	2.8	591	7,202,077	106.1	2.7	5	61,548	—	5.3	
・繊維品工業	3	40,000	100.0	14	125,700	16.7	0.3	88	1,061,230	106.6	0.4					
・木材木製品工業	4	84,800	368.7	41	394,710	19.6	0.8	262	2,987,839	105.2	1.1					
・家具建具工業	2	82,000	766.4	33	383,500	38.6	0.8	163	1,615,807	105.7	0.6					
・紙工業				4	19,000	10.5	—	24	246,527	96.9	0.1					
・印刷製本業	1	3,500	4.1	32	427,100	29.0	0.9	168	2,019,071	98.2	0.8	1	2,317	—	0.2	
・化学工業				9	188,710	96.9	0.4	35	641,364	149.3	0.2					
・石油石炭製品工業																
・ゴム・プラスチック工業	2	11,200	46.7	9	144,200	14.5	0.3	74	1,229,369	98.4	0.5					
・ゴム製品製造業				3	61,000	59.8	0.1	15	209,964	177.9	0.1					
・皮革工業								1	259	39.5	—					
・窯業				13	206,124	17.4	0.4	120	1,623,192	104.8	0.6					
・機械工業	2	31,000	38.9	29	379,580	18.0	0.8	211	2,949,711	104.3	1.1	1	1,371	—	0.1	
・電気機器工業				21	269,000	20.5	0.5	101	1,698,972	104.5	0.6					
・車両工業	1	15,000	166.7	6	105,500	10.2	0.2	78	1,499,112	113.6	0.6					
・船舶工業	1	10,000	33.3	35	388,500	54.2	0.8	122	1,251,458	113.8	0.5					
・金属工業	3	6,500	11.2	50	665,721	44.1	1.3	214	2,674,015	109.8	1.0					
・その他の工業	6	64,500	65.4	192	1,039,760	24.3	2.1	937	5,703,689	103.6	2.2	6	25,548	110.4	2.2	
・ソフトウェア業	2	5,000	10.5	31	162,000	17.5	0.3	144	1,265,382	95.7	0.5					
・情報処理サービス業				3	13,200	13.0	—	30	106,332	95.7	—					
農林漁業	2	9,500	53.7	35	228,720	29.0	0.5	161	1,158,888	110.5	0.4					
鉱業				2	107,000	49.9	0.2	28	595,112	101.4	0.2					
建設業	95	1,102,900	51.7	1,435	13,631,158	27.7	27.2	6,811	66,969,354	105.8	25.4	34	451,831	281.3	38.8	
卸売業	31	356,916	50.7	415	5,261,903	25.7	10.5	2,180	27,947,487	105.4	10.6	7	57,676	19.1	5.0	
小売業	48	467,074	40.1	817	7,191,394	27.8	14.3	4,447	34,985,590	104.6	13.3	32	262,270	438.4	22.5	
飲食業	16	82,650	19.8	418	2,307,100	23.2	4.6	2,829	13,719,414	107.2	5.2	19	40,729	49.7	3.5	
運送倉庫業	11	144,278	50.8	178	2,667,525	29.8	5.3	904	13,646,045	105.5	5.2					
サービス業	75	787,343	41.2	1,100	10,506,410	25.0	21.0	6,278	58,405,766	106.2	22.1	24	258,683	140.1	22.2	
不動産業	8	305,497	183.2	151	1,565,127	32.3	3.1	1,011	8,880,308	102.5	3.4	2	1,454	3.7	0.1	
その他の産業	1	3,000	16.7	16	270,500	50.6	0.5	149	1,439,995	86.7	0.5					
合計	324	3,651,520	48.2	5,210	50,125,800	26.7	100.0	28,176	263,733,330	105.5	100.0	131	1,163,427	130.6	100.0	

制度別保証状況(令和4年1月)

大分県信用保証協会の制度

(単位:千円・%)

区分	保証承諾								保証債務残高				代位弁済(元利)			
	1月中			1月末				1月末				1月末				
	件数	金額	前年比	件数	金額	前年比	構成比	件数	金額	前年比	構成比	件数	金額	前年比	構成比	
普通保証	51	713,440	100.8	672	8,780,436	83.2	17.5	2,230	24,162,322	83.7	9.2	15	89,201	169.1	7.7	
(うちQ・W保証)								(10)	(36,888)	(94.8)	-					
(うちS・S保証)	(14)	(69,600)	(157.5)	(211)	(1,219,450)	(164.7)	(2.4)	(763)	(2,832,293)	(89.1)	(1.1)	(3)	(2,762)	(116.4)	(0.2)	
小口零細企業保証				4	12,800	61.2	-	30	53,983	80.7	-					
無担保無保証人保証																
根保証				5	95,000	35.8	0.2	7	112,000	36.8	-					
益年末資金保証				3	15,000	75.0	-	2	10,000	60.9	-					
当座貸越根保証	4	310,000	72.9	101	2,778,500	85.3	5.5	265	7,030,994	88.4	2.7	1	5,102	-	0.4	
新事業応援当座貸越根保証				4	45,000	83.3	0.1	12	87,748	80.4	-	1	2,080	-	0.2	
事業者カードローン根保証	16	132,000	103.1	184	1,198,200	106.9	2.4	432	2,800,200	86.0	1.1					
スモール300	13	22,000	45.4	212	418,000	95.1	0.8	508	1,013,943	76.2	0.4	5	9,778	77.8	0.8	
長期経営資金保証								15	339,520	83.3	0.1					
経営安定関連保証	5	192,418	1184.0	21	573,255	89.2	1.1	89	2,159,305	106.5	0.8					
資金繰り円滑化借換保証 (安定化借換分)								1	6,680	97.5	-					
創業関連保証				3	8,400	105.0	-	9	27,177	161.8	-	1	4,194	-	0.4	
経営改善支援保証								1	1,432	22.9	-	1	3,984	-	0.3	
中小企業特定社債保証				2	80,000	-	0.2	13	659,200	88.5	0.2					
流動資産担保保証	1	48,000	100.0	8	262,720	131.6	0.5	8	226,720	108.3	0.1					
緊急保証制度								45	991,004	81.2	0.4	3	95,963	194.7	8.2	
経営承継関連保証																
おおいた産業活力支援保証								35	409,363	84.9	0.2					
経営力強化保証								9	65,725	74.3	-					
事業再生計画実施関連保証				4	75,000	47.0	0.1	57	714,078	102.7	0.3					
70周年記念保証								83	535,117	65.9	0.2					
危機関連保証				2	19,000	11.2	-	5	185,052	108.9	0.1					
スクラム(税理士連携)								1	8,488	89.4	-					
財務要件型無保証人保証								1	50,000	-	-					
小計	90	1,417,858	99.5	1,225	14,361,311	84.8	28.7	3,858	41,650,050	85.3	15.8	27	210,301	73.4	18.1	

大分県の制度

中小企業振興資金	44	636,000	109.6	392	4,554,130	78.9	9.1	1,049	7,886,962	76.0	3.0	11	77,597	64.4	6.7	
小口零細企業保証	普通貸付	23	92,694	155.9	241	805,444	106.0	1.6	1,311	2,494,219	77.5	0.9	7	18,955	44.8	1.6
	無担保無保証人								1	22	2.5	-				
地域産業振興資金								520	2,255,476	60.8	0.9	6	77,815	376.3	6.7	
(うち災害特別・平成28熊本地震)								(451)	(1,846,122)	(57.6)	(0.7)	(5)	(71,615)	(346.3)	(6.2)	
(うち災害特別・平成29九州豪雨)								(11)	(113,269)	(81.2)	-					
(うち災害特別・平成29台風18)								(39)	(125,047)	(71.7)	-	(1)	(6,200)	-	(0.5)	
中小企業経営改善資金				2	29,000	-	0.1	4	37,671	285.8	-					
中小企業活性化資金	16	193,795	268.0	181	2,383,915	104.4	4.8	1,679	15,623,854	77.8	5.9	19	165,232	79.2	14.2	
国際要求規格対応支援資金								1	292	92.4	-					
創造的企業育成支援資金								11	213,165	76.8	0.1					
チャレンジ中小企業応援資金				2	23,100	-	-	17	206,474	80.2	0.1					
創業支援資金	3	4,700	33.6	41	117,300	136.6	0.2	211	523,728	96.9	0.2	1	2,171	17.4	0.2	
事業引継円滑化資金								3	45,870	52.4	-					
中小企業円滑化借換資金								19	327,939	71.5	0.1	1	35,635	401.5	3.1	
おんせん県魅力アップサポート資金	9	134,270	64.0	94	1,404,858	126.8	2.8	463	5,179,357	86.3	2.0	5	50,696	256.9	4.4	
災害復旧資金	特別融資							1	5,200	37.3	-	1	8,781	51.9	0.8	
	知事指定				1	6,000	5.5	-	3	70,213	64.1	-				
事業承継資金				3	110,000	250.0	0.2	9	189,407	174.5	0.1					
新型コロナ緊急対策特別資金	101	845,450	64.5	2,217	17,822,898	38.2	35.6	5,092	52,250,194	124.5	19.8	18	267,947	650.7	23.0	
新型コロナ緊急対策ベンチャー向								1	50,000	71.4	-					
がんばろう! おおいた資金繰り応援資金				305	3,922,610	3.5	7.8	12,223	127,272,168	116.8	48.3	24	218,384	544.3	18.8	
定時返済不要短期資金	19	162,318	-	243	2,504,720	-	5.0	217	2,282,170	-	0.9	1	6,926	-	0.6	
社会経済再活性化資金	7	114,800	-	77	1,298,420	-	2.6	72	1,221,815	-	0.5					
事業リスタート支援資金				2	60,500	-	0.1	2	58,898	-	-					
小計	222	2,184,027	35.8	3,801	35,042,895	20.6	69.9	22,909	218,195,095	111.2	82.7	94	930,139	172.4	79.9	

市町村の制度

区 分	保 証 承 諾							保 証 債 務 残 高				代 位 弁 済 (元利)				
	1 月 中			1 月 末				1 月 末				1 月 末				
	件数	金 額	前年比	件数	金 額	前年比	構成比	件数	金 額	前年比	構成比	件数	金 額	前年比	構成比	
大分市	小規模企業者事業資金	7	12,635	123.9	65	195,785	106.3	0.4	644	1,210,727	75.6	0.5	5	11,435	328.7	1.0
	中小企業者事業資金				11	141,800	298.5	0.3	248	1,526,922	71.7	0.6	2	6,468	15.8	0.6
	環境保全資金								2	4,030	76.5	-				
	開業資金	4	32,000	191.6	42	146,600	123.5	0.3	164	351,852	114.9	0.1	2	2,767	-	0.2
別府市	中小企業合理化資金								14	48,318	55.3	-				
	中小企業経営安定資金				1	2,500	-	-	23	52,068	64.3	-				
	中小企業開業資金				4	12,750	-	-	6	14,016	619.5	-				
	小規模企業者振興資金								1	190	44.2	-				
	公害防止設備改善資金															
	年末年始特別資金															
中津市	創業資金				1	3,000	100.0	-	9	11,791	98.7	-				
日田市	振興資金	1	5,000	83.3	18	67,660	254.1	0.1	161	335,641	85.7	0.1	1	2,317	25.8	0.2
	公害防止資金															
	開業資金								7	10,994	72.1	-				
	女性若者シニア支援資金				6	16,300	45.9	-	35	75,230	110.5	-				
	新事業展開資金															
	振興資金特別融資								4	7,905	59.6	-				
	季節資金				17	61,000	122.0	0.1	10	33,300	142.9	-				
佐伯市	中小企業振興資金				3	10,000	500.0	-	10	24,799	103.0	-				
臼杵市	中小企業振興資金				3	18,000	360.0	-	13	52,714	180.3	-				
津久見市	中小企業振興資金				2	14,000	100.0	-	1	5,000	100.0	-				
豊後高田市	中小企業事業資金				3	4,600	460.0	-	24	38,709	71.1	-				
杵築市	中小企業振興資金								15	33,783	66.6	-				
宇佐市	中小企業振興資金								1	1,340	77.2	-				
豊後大野市	中小企業振興資金				3	8,100	-	-	7	17,073	135.8	-				
玖珠町	中小企業・小規模事業者振興資金				5	19,500	650.0	-	10	31,785	143.0	-				
小 計		12	49,635	126.0	184	721,595	146.2	1.4	1,409	3,888,185	78.8	1.5	10	22,987	35.5	2.0
合 計		324	3,651,520	48.2	5,210	50,125,800	26.7	100.0	28,176	263,733,330	105.5	100.0	131	1,163,427	130.6	100.0

※(Q・W保証)(S・S保証)、(災害特別・平成28熊本地震、平成29九州豪雨、平成29台風18)は、それぞれ普通保証、大分県地域産業振興資金に含まれています。

市町村別保証状況(令和4年1月)

(単位:千円・%)

区 分	保 証 承 諾							保 証 債 務 残 高				代 位 弁 済 (元利)			
	1 月 中			1 月 末				1 月 末				1 月 末			
	件数	金 額	前年比	件数	金 額	前年比	構成比	件数	金 額	前年比	構成比	件数	金 額	前年比	構成比
大分市	139	1,294,401	37.5	2,300	23,123,021	28.8	46.1	11,794	112,916,031	105.2	42.8	58	415,575	123.8	35.7
別府市	19	196,920	21.9	438	4,712,334	20.6	9.4	2,813	29,541,513	101.7	11.2	33	397,525	203.4	34.2
中津市	33	395,354	52.8	361	3,860,033	25.0	7.7	2,133	21,220,716	104.7	8.0	1	137	0.1	-
日田市	15	91,500	42.1	349	2,326,792	18.8	4.6	2,036	17,637,254	105.8	6.7	9	119,032	370.6	10.2
佐伯市	20	164,000	29.2	427	3,214,147	28.8	6.4	1,905	16,816,156	109.8	6.4	9	110,505	622.8	9.5
臼杵市	12	294,500	175.9	215	2,276,450	45.0	4.5	904	8,347,387	107.2	3.2	8	45,850	76.1	3.9
津久見市	8	84,000	144.8	102	910,400	53.3	1.8	382	3,155,681	116.4	1.2	2	16,155	-	1.4
竹田市	14	237,050	95.9	110	1,314,359	37.6	2.6	510	4,949,474	114.7	1.9				
豊後高田市	3	45,200	29.2	70	794,921	22.9	1.6	510	4,721,562	104.7	1.8	1	2,003	36.7	0.2
杵築市	5	238,017	154.6	89	945,807	28.2	1.9	532	5,033,903	105.5	1.9				
宇佐市	13	94,500	45.1	217	1,980,628	23.8	4.0	1,358	11,273,640	108.3	4.3	1	22,052	28.2	1.9
豊後大野市	13	113,166	86.4	119	1,054,988	24.2	2.1	616	5,455,595	102.6	2.1				
由布市	16	202,711	150.7	157	1,606,541	26.0	3.2	993	9,377,339	105.1	3.6	6	19,423	-	1.7
国東市	1	3,000	2.7	68	439,680	16.9	0.9	497	3,666,130	109.2	1.4	2	11,864	58.2	1.0
東国東郡 姫島村								8	47,570	96.6	-				
速見郡 日出町	6	73,500	43.0	83	854,000	27.7	1.7	476	4,189,553	104.0	1.6				
玖珠郡 九重町	3	22,600	57.9	42	318,120	21.0	0.6	291	2,482,697	98.2	0.9				
玖珠郡 玖珠町	4	101,100	85.7	63	393,579	17.3	0.8	418	2,901,130	106.0	1.1	1	3,305	45.6	0.3
合計	324	3,651,520	48.2	5,210	50,125,800	26.7	100.0	28,176	263,733,330	105.5	100.0	131	1,163,427	130.6	100.0

金融機関別保証状況 (令和4年1月)

(単位：千円・%)

区分	保証承諾							保証債務残高				代位弁済(元利)			
	1月中			1月末				1月末				1月末			
	件数	金額	前年比	件数	金額	前年比	構成比	件数	金額	前年比	構成比	件数	金額	前年比	構成比
三井住友銀行				4	66,000	21.3	0.1	20	436,195	94.0	0.2				
みずほ銀行								5	71,488	76.1	—				
三菱UFJ銀行				1	40,000	100.0	0.1	12	164,318	75.2	0.1				
りそな銀行				1	40,000	—	0.1	1	40,000	—	—				
(都市銀行)				6	146,000	40.6	0.3	38	712,001	91.7	0.3				
大分銀行	116	1,617,542	60.1	1,708	17,751,487	26.7	35.4	8,468	93,655,201	106.0	35.5	26	334,004	95.8	28.7
伊予銀行	11	109,861	36.6	123	1,809,049	24.3	3.6	707	11,165,632	108.4	4.2				
福岡銀行	2	20,000	31.7	27	430,700	23.5	0.9	181	2,732,091	109.9	1.0				
筑邦銀行				24	125,150	7.9	0.2	214	2,434,346	99.3	0.9				
宮崎銀行								15	192,062	106.3	0.1				
肥後銀行				8	47,700	11.6	0.1	46	574,805	100.3	0.2	1	16,140	—	1.4
西日本シティ銀行	9	66,000	16.8	120	1,958,190	20.0	3.9	725	11,387,213	113.4	4.3	7	62,310	457.3	5.4
北九州銀行	1	20,000	100.0	26	382,900	22.0	0.8	153	3,455,253	95.6	1.3	2	11,864	—	1.0
十八親和銀行								1	10,000	100.0	—				
(地方銀行)	139	1,833,404	52.8	2,036	22,505,176	25.1	44.9	10,510	125,606,602	106.4	47.6	36	424,318	102.0	36.5
豊和銀行	78	843,970	53.5	1,183	11,629,601	37.8	23.2	4,990	46,061,710	105.7	17.5	29	112,488	144.1	9.7
宮崎太陽銀行	2	9,000	16.7	19	114,550	29.5	0.2	62	542,260	114.0	0.2	2	52,303	—	4.5
愛媛銀行	1	3,000	15.0	12	96,240	24.7	0.2	94	472,478	91.0	0.2				
熊本銀行								1	40,000	100.0	—				
(第二地銀協加盟行)	81	855,970	51.8	1,214	11,840,391	37.5	23.6	5,147	47,116,448	105.6	17.9	31	164,791	209.7	14.2
大分信用金庫	27	225,150	51.7	604	4,058,184	33.7	8.1	3,126	18,405,186	107.1	7.0	16	46,459	83.3	4.0
大分みらい信用金庫	30	390,118	41.9	630	6,007,317	24.4	12.0	4,202	33,590,561	101.6	12.7	33	373,565	193.3	32.1
日田信用金庫	2	10,500	23.8	105	512,390	19.6	1.0	690	3,564,562	102.9	1.4	1	2,317	25.8	0.2
(信用金庫)	59	625,768	44.4	1,339	10,577,891	26.9	21.1	8,018	55,560,309	103.5	21.1	50	422,341	163.7	36.3
大分県信用組合	45	336,378	32.5	608	4,950,620	18.6	9.9	4,375	33,935,728	105.9	12.9	14	151,977	123.2	13.1
横浜幸銀信用組合				1	1,000	2.7	—	15	93,988	84.8	—				
朝銀西信用組合				3	2,500	1.3	—	25	218,690	107.6	0.1				
(信用協同組合)	45	336,378	32.5	612	4,954,120	18.5	9.9	4,415	34,248,406	105.8	13.0	14	151,977	123.2	13.1
商工組合中央金庫				3	102,222	103.0	0.2	48	489,564	89.1	0.2				
(商工組合中央金庫)				3	102,222	103.0	0.2	48	489,564	89.1	0.2				
べっぶ日出農業協同組合															
(農業協同組合)															
大分県信用農業協同組合															
(農業協同組合連合会)															
三井住友信託銀行															
(信託銀行)															
整理回収機構															
(その他)															
合計	324	3,651,520	48.2	5,210	50,125,800	26.7	100.0	28,176	263,733,330	105.5	100.0	131	1,163,427	130.6	100.0

※代理貸は代理金融機関に含まれていません。

金融機関店舗別保証利用状況

(令和4年1月)

■保証債務残高

【都市銀行・地方銀行・第二地方銀行】

(単位：百万円・%)

順位	金融機関	件数	金額	前年比
1	大分銀行 本店	438	6,850	105.7
2	豊和銀行 本店	448	5,577	101.0
3	伊予銀行 大分	223	4,334	106.3
4	大分銀行 中津	318	4,285	101.8
5	大分銀行 ソーリン	445	4,201	121.3
6	大分銀行 佐伯	384	4,152	160.0
7	大分銀行 別府	288	3,965	84.7
8	大分銀行 日田	376	3,675	128.3
9	大分銀行 臼杵	244	3,210	107.4
10	西日本シティ 大分	161	3,097	106.1
11	大分銀行 鶴崎	230	2,856	95.7
12	西日本シティ 別府	141	2,767	125.3
13	大分銀行 古国府	166	2,491	105.7
14	豊和銀行 日田	274	2,476	106.3
15	筑邦銀行 日田	213	2,432	99.3
16	大分銀行 別府北浜	188	2,398	149.4
17	大分銀行 鉄輪	188	2,395	87.3
18	北九州銀行 大分	93	2,391	92.7
19	大分銀行 三重	196	2,359	106.7
20	大分銀行 竹田	197	2,294	129.0
21	大分銀行 南	175	2,212	111.4
22	豊和銀行 別府	191	2,171	101.2
23	大分銀行 下郡	181	2,170	104.5
24	大分銀行 湯布院	153	2,085	98.5
25	豊和銀行 鶴崎	165	2,074	98.9
26	西日本シティ 宇佐	157	2,033	126.5
27	大分銀行 中島	182	2,020	128.6
28	豊和銀行 中津	224	1,972	127.2
29	大分銀行 宇佐	206	1,916	104.2
30	大分銀行 佐伯駅前	150	1,870	104.7

【信用金庫・信用組合】

(単位：百万円・%)

順位	金融機関	件数	金額	前年比
1	大分県信組 本店	237	2,342	105.3
2	みらい信金 高城	222	2,332	99.6
3	みらい信金 湯布院	273	2,246	114.2
4	大分県信組 玖珠	327	2,176	103.6
5	大分県信組 佐伯	202	2,051	131.7
6	みらい信金 東大分	221	1,967	95.4
7	みらい信金 石垣	212	1,905	107.5
8	大分信金 本店	174	1,814	110.8
9	大分県信組 中津	167	1,803	109.7
10	みらい信金 鶴崎森町	197	1,791	131.5
11	みらい信金 南大分	193	1,757	108.7
12	みらい信金 大分	224	1,741	95.8
13	みらい信金 本店	169	1,723	102.6
14	大分信金 臼杵	289	1,709	116.3
15	大分県信組 湯布院	163	1,597	101.7
16	みらい信金 鶴居	183	1,593	96.7
17	大分県信組 下郡	159	1,562	101.9
18	みらい信金 府内中央	165	1,454	93.7
19	大分県信組 高田	160	1,426	99.8
20	大分信金 新屋敷	238	1,371	109.4
21	大分県信組 大分駅前	155	1,361	105.1
22	みらい信金 如水	145	1,346	98.8
23	日田信金 本店	268	1,337	97.4
24	みらい信金 滝尾	142	1,313	103.8
25	大分県信組 別府	127	1,261	109.2
26	大分県信組 宇佐	166	1,230	116.7
27	大分信金 佐伯	186	1,221	117.6
28	大分県信組 竹田	173	1,216	106.5
29	大分県信組 杵築	143	1,156	99.6
30	みらい信金 日出	150	1,132	105.6

■保証利用企業者数

【全金融機関】

順位	金融機関	先数
1	大分銀行 ソーリン	333
2	大分銀行 佐伯	276
3	豊和銀行 本店	274
4	大分銀行 日田	270
5	大分銀行 本店	268
6	大分県信組 玖珠	231
7	大分信金 臼杵	212
8	大分銀行 中津	200
9	大分銀行 別府	197
10	日田信金 本店	194
11	大分県信組 本店	182
12	大分銀行 臼杵	173
13	豊和銀行 日田	170
14	大分信金 新屋敷	167
15	みらい信金 湯布院	165
15	みらい信金 大分	165
17	みらい信金 石垣	161
18	みらい信金 高城	160
19	伊予銀行 大分	159
20	豊和銀行 中津	157
20	みらい信金 東大分	157
22	大分銀行 鶴崎	156
23	大分県信組 佐伯	153
23	大分信金 府内町	153
25	大分銀行 津留	147
26	筑邦銀行 日田	145
27	みらい信金 中津中央	143
28	みらい信金 宇佐中央	142
29	大分銀行 三重	140
30	大分銀行 下郡	139

※上位30店舗を表示しています。

※代理貸は代理金融機関に含みます。

※次の金融機関については、()内の表記とさせていただきます。

西日本シティ銀行(西日本シティ)、大分信用金庫(大分信金)、大分みらい信用金庫(みらい信金)、日田信用金庫(日田信金)、大分県信用組合(大分県信組)

大分県社会経済再活性化資金および伴走支援型特別保証制度改正のご案内

大分県社会経済再活性化資金および伴走支援型特別保証制度について改正が行われました。
改正後の条件は以下のとおりです。

保証限度額	6,000万円
対象者	次のいずれかに該当し、かつ経営行動に係る計画を策定した中小企業者。 (1) セーフティネット保証4号の認定を受けていること (2) セーフティネット保証5号の認定を受け、かつ次のいずれかに該当すること ① 売上高減少率が15%以上であること ② 最近1か月間に対応する前年同月の売上高が令和2年1月29日時点における直近の決算の月平均売上高等と比較して15%以上減少していること(*1) (3) 次のいずれかに該当すること(*1) ① 最近1か月間の売上高が前年同月の売上高と比較して15%以上減少していること ② 最近1か月間の売上高が前年同月の売上高と比較して5%以上減少し、かつ前年同月の売上高が令和2年1月29日時点における直近の決算の月平均売上高等と比較して15%以上減少していること
融資期間	10年以内（据置期間5年以内）
金利	大分県社会経済再活性化資金 年 1.3% 伴走支援型特別保証制度 金融機関所定の利率
保証料率	大分県社会経済再活性化資金 0%（国と大分県による補助あり） 伴走支援型特別保証制度 0.2~1.15%（国による補助あり） ※条件変更によって発生した保証料はお客様負担です。

(*1) 保証申込時に売上高減少要件確認書の提出が必要です。
詳しい条件については、各担当者までお問い合わせください。

【お問い合わせ先】

経営支援部： 経営支援一課 経営支援二課
保証部： 保証一課 保証二課 創業・連携推進課

部署名		TEL&FAX番号		業務内容	
総務部 (大分県中小企業会館3階)	総務企画情報課	TEL	097-532-8336	総務、庶務、経理、労務、人事、研修、保証料受入	
		FAX	097-538-0862		
		TEL	097-532-8348	企画、広報、広聴、情報処理、システム管理	
		FAX	097-538-0872		
保証部 (大分県信用保証協会別館3階)	保証一課	TEL	097-532-8246	保証審査、金融相談、創業支援、 専門家派遣、条件変更	大分市、竹田市、 豊後大野市、 由布市 (旧湯布院町を除く)
		FAX	097-538-0871		
	保証二課	TEL	097-532-8247		上記以外の地区
		FAX	097-538-0865		
	創業・連携推進課	TEL	097-532-8295	創業支援、外部機関連携	
		FAX	097-538-0871		
	事務管理課	TEL	097-532-8265	保証事務	
		FAX	097-538-0871		
経営支援部 (大分県中小企業会館2階)	経営支援一課	TEL	097-532-8296	経営支援、再生支援、 事業承継支援、条件変更、 専門家派遣、期中管理、 代位弁済、回収	豊和銀行、大分信用金庫、 大分みらい信用金庫、 商工中金
		FAX	097-538-0896		
	経営支援二課	TEL	097-532-8297		大分銀行、日田信用金庫、 大分県信用組合、 県外金融機関
		FAX	097-538-0896		
	業務支援室	TEL	097-532-8245	管理事務、代位弁済、保険金請求、訴訟	
		FAX	097-538-0896		
監査室 (大分県中小企業会館3階)	TEL	097-532-8348	内部監査、コンプライアンス、危機管理		
	FAX	097-538-0862			



〒870-0026 大分市金池町3丁目1番64号
大分県中小企業会館内
ホームページ <http://www.oita-cgc.or.jp/>

