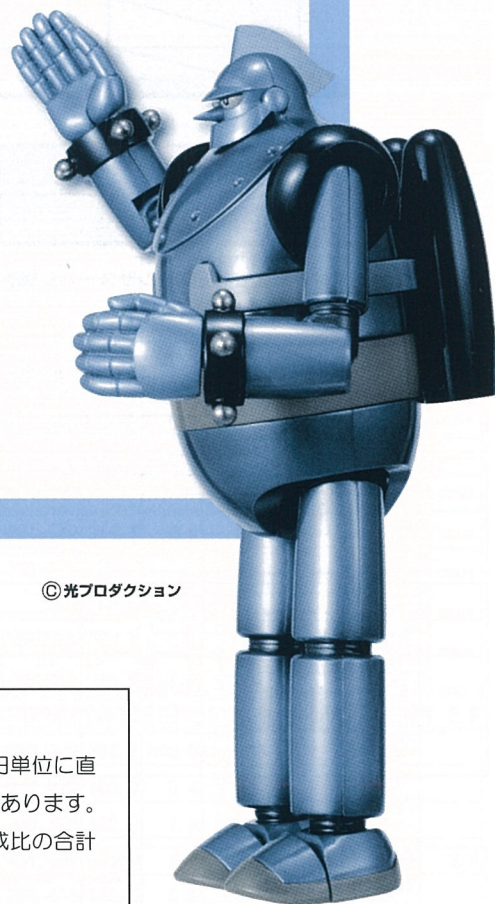


保証月報

(令和2年12月)

【CONTENTS】

- ・ P 1 令和2年12月の保証概況
- ・ P 2 お知らせ、業種別保証状況
- ・ P 3 制度別保証状況
- ・ P 4 制度別保証状況、市町村別保証状況
- ・ P 5 金融機関別保証状況
- ・ P 6 金融機関店舗別保証利用状況
- ・ 裏表紙 お知らせ



©光プロダクション

《保証月報をご覧いただくにあたってのご注意》

※個々の金額は、円単位の数字を百円又は十円で四捨五入し、千円又は百万円単位に直したものです。そのため、個々の金額の合計が、合計の金額にならない場合があります。

※構成比の数字は、小数第二位を四捨五入したものです。そのため、個々の構成比の合計が100%にならない場合があります。

※比率が10,000.0%以上のときは「*****」を表示しています。

なお、ご不明な点等がありましたら総務部総務企画情報課までお問い合わせください。



大分県信用保証協会

2021

1

NO.628

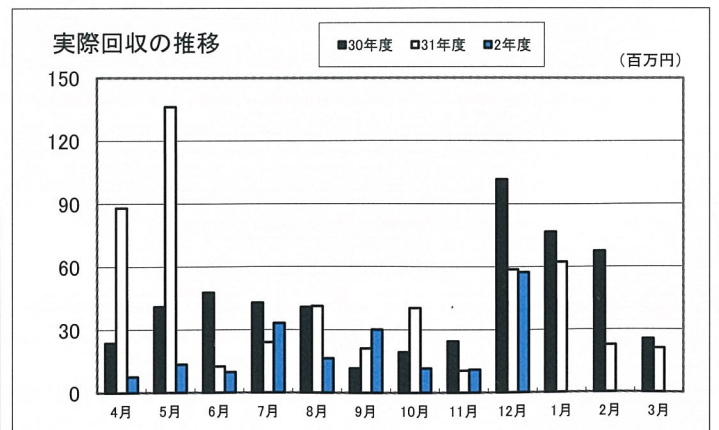
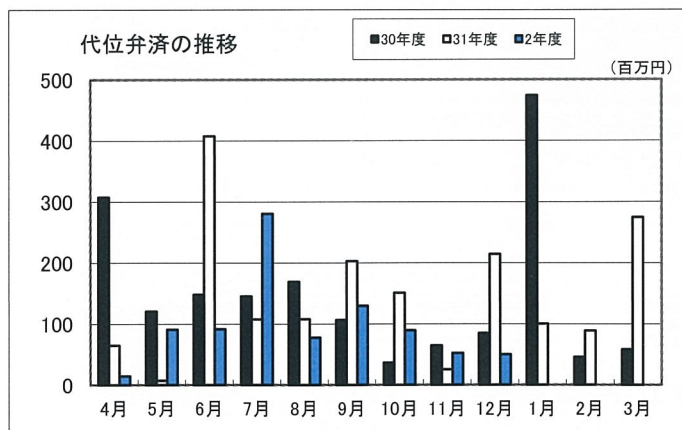
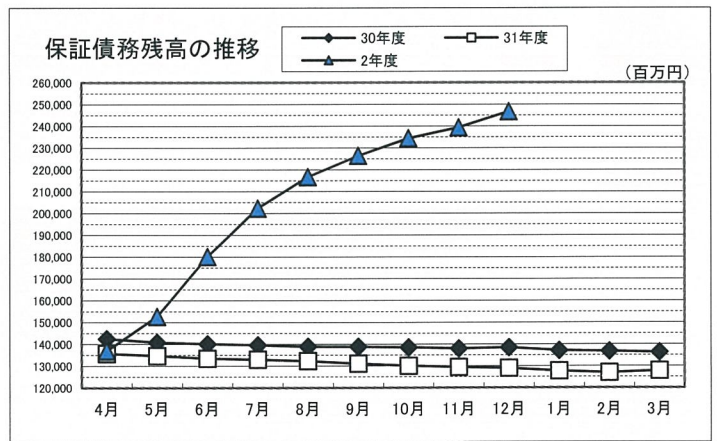
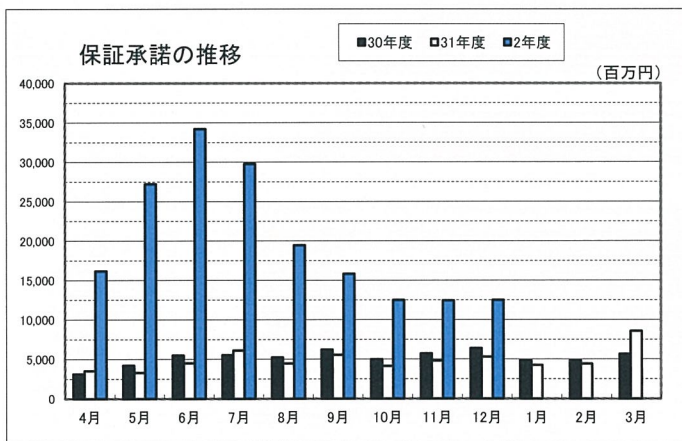
令和2年12月の保証概況

(単位：千円・%)

区分	12月中				12月末				
	件数	金額	対前年比		件数	金額	対前年比		
			件数	金額			件数	金額	
保証申込	1,358	11,987,938	235.4	227.7	15,589	181,708,500	340.5	432.7	
保証承諾	責任共有対象	505	5,494,058	112.5	113.9	4,207	52,356,998	118.3	137.1
	責任共有対象外	898	7,011,480	675.2	1,493.0	11,318	127,784,264	1,132.9	3,633.9
	合計	1,403	12,505,538	241.1	236.2	15,525	180,141,262	340.8	432.0
保証債務残高	責任共有対象	/				11,052	112,157,693	101.2	106.9
	責任共有対象外					14,544	134,545,147	250.3	560.1
	合計					25,596	246,702,840	153.0	191.3
代位弁済	7	50,143	38.9	23.4	99	877,709	67.8	68.0	
回収	/		/		/		/		
									57,535

保証利用企業者数	15,386 企業	令和2年 3月末	10,026 企業	+5,360 企業
保証利用企業先浸透度	44.3%			

※先数浸透度は、総務省「経済センサス-活動調査」(平成28年)を中小企業庁で再編加工した中小企業者数を参照。(中小企業者数34,711企業)



新型コロナウイルス感染症関連保証制度の取扱期間について

新型コロナウイルス感染症関連保証制度の取扱期限が下記のとおり延長されました。

○大分県新型コロナウイルス感染症対応資金特別融資(がんばろう！おいた資金繰り応援資金)

【変更前】 令和2年12月31日 【変更後】 令和3年3月31日(保証申込受付)
(融資実行は令和3年5月31日まで)

○新型コロナウイルス感染症緊急対策特別資金

【変更前】 令和2年12月31日 【変更後】 令和3年3月31日

【お問い合わせ先】

保証部：保証一課 保証二課 経営支援課

業種別保証状況 (令和2年12月)

(単位：千円・%)

区分	保証承諾								保証債務残高				代位弁済(元利)			
	12月中			12月末				12月末				12月末				
	件数	金額	前年比	件数	金額	前年比	構成比	件数	金額	前年比	構成比	件数	金額	前年比	構成比	
製造業	169	1,541,938	229.5	1,886	24,084,747	381.7	13.4	3,062	33,548,364	186.8	13.6	8	50,227	37.0	5.7	
・食料品工業	28	357,738	313.4	326	4,788,773	405.1	2.7	556	6,661,481	182.6	2.7					
・繊維品工業	7	67,200	560.0	53	713,100	453.5	0.4	80	987,281	166.4	0.4					
・木材木製品工業	16	139,400	633.6	162	1,993,700	348.5	1.1	250	2,843,188	199.2	1.2					
・家具建具工業	6	22,700	324.3	85	982,600	485.7	0.5	150	1,536,785	155.5	0.6	1	2,503	—	0.3	
・紙工業	1	13,200	—	14	180,200	1838.8	0.1	22	256,348	207.3	0.1					
・印刷製本業	5	86,000	4300.0	109	1,385,600	375.5	0.8	166	2,000,034	165.0	0.8					
・化学工業	1	5,000	16.7	11	174,800	146.9	0.1	28	442,897	136.3	0.2					
・石油石炭製品工業																
・ゴム・プラスチック工業	1	20,000	400.0	44	970,500	581.5	0.5	71	1,231,549	214.4	0.5					
・ゴム製品製造業	2	50,000	—	8	102,000	1416.7	0.1	13	118,571	479.0	—					
・皮革工業								1	688	63.5	—					
・窯業	6	17,700	—	72	1,142,820	804.8	0.6	106	1,540,443	246.9	0.6					
・機械工業	11	180,900	251.3	125	2,032,264	325.7	1.1	204	2,739,654	194.9	1.1					
・電気機器工業	3	56,000	533.3	57	1,301,900	319.0	0.7	91	1,617,831	192.9	0.7	3	24,589	451.0	2.8	
・車両工業				47	1,022,000	2689.5	0.6	66	1,320,918	260.7	0.5					
・船舶工業	12	150,000	712.6	58	687,250	207.6	0.4	96	1,042,276	186.9	0.4					
・金属工業	18	100,500	47.3	104	1,450,500	183.5	0.8	171	2,363,729	142.3	1.0					
・その他の工業	43	220,500	277.0	518	4,177,790	451.5	2.3	832	5,457,461	200.9	2.2	4	23,135	30.2	2.6	
・ソフトウェア業	5	44,600	53.1	74	877,500	333.3	0.5	135	1,275,411	184.2	0.5					
・情報処理サービス業	4	10,500	—	19	101,450	5072.5	0.1	24	111,820	308.8	—					
農林漁業	6	28,200	78.9	82	770,450	375.3	0.4	141	1,053,656	182.1	0.4	3	11,780	16.8	1.3	
鉱業				10	214,500	536.3	0.1	26	592,712	127.3	0.2					
建設業	383	4,110,410	272.8	3,647	47,053,880	420.3	26.1	6,208	62,348,851	199.6	25.3	20	160,624	103.1	18.3	
卸売業	111	1,339,300	201.2	1,270	19,785,155	402.6	11.0	2,093	26,318,812	192.3	10.7	19	302,548	62.8	34.5	
小売業	233	1,749,100	185.4	2,434	24,677,348	383.2	13.7	4,075	33,003,320	178.7	13.4	11	54,354	47.2	6.2	
飲食業	112	447,450	252.9	1,696	9,514,133	565.8	5.3	2,491	12,546,562	227.6	5.1	14	74,498	99.1	8.5	
運送倉庫業	37	523,800	323.5	482	8,660,102	490.7	4.8	848	12,915,962	179.2	5.2					
サービス業	301	2,355,970	257.9	3,505	40,191,811	520.5	22.3	5,602	54,098,167	206.2	21.9	22	184,687	96.3	21.0	
不動産業	49	388,370	177.3	482	4,672,536	380.6	2.6	900	8,595,653	144.2	3.5	2	38,991	—	4.4	
その他の産業	2	21,000	—	31	516,600	264.9	0.3	150	1,680,782	102.1	0.7					
合計	1,403	12,505,538	236.2	15,525	180,141,262	432.0	100.0	25,596	246,702,840	191.3	100.0	99	877,709	68.0	100.0	

制度別保証状況(令和2年12月)

大分県信用保証協会の制度

(単位:千円・%)

区分	保証承諾							保証債務残高				代位弁済(元利)			
	12月中			12月末				12月末				12月末			
	件数	金額	前年比	件数	金額	前年比	構成比	件数	金額	前年比	構成比	件数	金額	前年比	構成比
普通保証	80	1,056,550	82.4	745	9,850,417	76.9	5.5	2,619	29,355,105	86.5	11.9	8	52,763	15.1	6.0
(うちQ・W保証)								(10)	(39,129)	(94.2)	-				
(うちS・S保証)	(18)	(76,600)	(35.3)	(143)	(696,250)	(40.6)	(0.4)	(864)	(3,271,687)	(82.7)	(1.3)	(2)	(2,374)	(8.9)	(0.3)
小口零細企業保証				3	6,600	22.1	-	36	63,953	49.9	-	1	15,910	-	1.8
(うちQ1250保証)								(1)	(332)	(33.1)	-				
無担保無保証人保証															
根保証				8	245,000	100.0	0.1	14	324,000	91.5	0.1				
益年末資金保証	1	5,000	100.0	4	20,000	74.1	-	4	16,431	96.8	-				
当座貸越根保証	9	118,000	20.9	108	2,832,000	88.1	1.6	308	8,057,663	91.7	3.3				
新事業応援当座貸越根保証	1	2,000	16.7	8	37,000	34.6	-	17	105,200	60.5	-				
事業者カードローン根保証	22	157,000	84.9	153	993,000	69.8	0.6	493	3,294,500	91.4	1.3	1	2,325	115.5	0.3
スモール300	17	41,500	54.2	200	391,000	59.8	0.2	663	1,351,598	83.8	0.5	6	12,563	252.9	1.4
長期経営資金保証								20	408,977	66.5	0.2	1	37,157	-	4.2
経営安定関連保証	1	30,000	100.0	24	626,315	245.6	0.3	93	2,000,476	84.4	0.8	2	115,668	734.4	13.2
資金繰り円滑化借換保証 (安定化借換分)								1	6,872	96.0	-				
条件変更改善型借換保証															
創業等関連保証															
創業関連保証				2	8,000	-	-	7	17,204	124.0	-				
経営革新関連保証															
経営改善支援保証								5	6,569	50.7	-				
中小企業特定社債保証								19	748,480	149.0	0.3				
流動資産担保保証	1	47,200	100.0	6	151,680	86.4	0.1	8	209,280	93.6	0.1	1	800	-	0.1
緊急保証制度								63	1,227,723	79.7	0.5	3	49,298	192.4	5.6
経営承継関連保証															
おおい産業活力支援保証								36	488,669	86.8	0.2				
経営力強化保証								11	89,682	84.7	-				
事業再生計画実施関連保証	1	2,000	100.0	11	159,634	85.3	0.1	60	698,941	109.9	0.3				
70周年記念保証								96	839,689	83.3	0.3				
危機関連保証	1	80,000	-	3	170,000	-	0.1	2	90,000	-	-				
スクラム(税理士連携)				1	10,000	-	-	1	9,580	-	-				
小計	134	1,539,250	65.3	1,276	15,500,646	76.3	8.6	4,576	49,410,591	87.9	20.0	23	286,483	70.1	32.6

大分県の制度

中小企業振興資金	48	507,300	55.1	511	5,188,538	70.5	2.9	1,400	10,593,532	79.0	4.3	15	119,497	279.2	13.6	
小口零細企業保証	普通貸付	16	51,350	17.9	229	700,371	30.1	0.4	1,719	3,389,514	60.7	1.4	13	37,764	83.1	4.3
	無担保無保証人							3	1,011	46.1	-					
地域産業振興資金								714	3,832,822	67.7	1.6	2	20,680	16.3	2.4	
(うち災害特別・平成28熊本地震)								(629)	(3,317,472)	(66.1)	(1.3)	(2)	(20,680)	(18.3)	(2.4)	
(うち災害特別・平成29九州豪雨)								(14)	(140,943)	(81.2)	(0.1)					
(うち災害特別・平成29台風18)								(49)	(177,627)	(78.9)	(0.1)					
中小企業経営改善資金								5	13,612	38.3	-					
中小企業活性化資金	10	246,500	25.9	150	2,210,323	36.8	1.2	2,123	20,944,044	68.4	8.5	23	208,630	37.0	23.8	
国際要求規格対応支援資金								1	318	93.0	-					
創造的企業育成支援資金								18	296,337	68.7	0.1	1	5,495	-	0.6	
チャレンジ中小企業応援資金								19	283,692	73.1	0.1	1	2,618	-	0.3	
創業支援資金	1	6,900	24.6	20	71,900	55.3	-	205	539,671	78.2	0.2	3	12,481	94.4	1.4	
事業引継円滑化資金								4	90,127	74.9	-					
中小企業円滑化借換資金				1	70,000	-	-	24	461,211	88.0	0.2	2	8,876	18.5	1.0	
おんせん県魅力アップサポート資金	10	117,000	34.4	61	897,850	26.5	0.5	530	6,058,051	83.6	2.5	2	15,260	473.5	1.7	
経営力向上資金																
災害復旧資金	特別融資							2	13,940	41.8	-	1	16,927	-	1.9	
	知事指定				2	110,000	-	0.1	2	109,750	-	-				
事業承継資金				2	44,000	157.1	-	7	109,313	245.0	-					
新型コロナ緊急対策特別資金	166	2,081,670	-	3,292	45,298,740	-	25.1	3,123	41,231,599	-	16.7	2	38,169	-	4.3	
新型コロナ緊急対策ベンチャー向				2	70,000	-	-	2	70,000	-	-					
がんばろう!おおい資金繰り応援資金	1,002	7,889,468	-	9,851	109,524,725	-	60.8	9,451	104,164,741	-	42.2	2	40,122	-	4.6	
小計	1,253	10,900,188	421.6	14,121	164,186,447	849.0	91.1	19,352	192,203,284	296.5	77.9	67	526,519	62.2	60.0	

市町村の制度

区 分	保 証 承 諾								保 証 債 務 残 高				代 位 弁 済 (元利)			
	12 月 中			12 月 末					12 月 末				12 月 末			
	件数	金 額	前年比	件数	金 額	前年比	構成比	件数	金 額	前年比	構成比	件数	金 額	前年比	構成比	
大分市	小規模企業者事業資金	2	16,000	13.8	50	174,050	22.4	0.1	811	1,667,726	61.7	0.7	3	3,479	27.3	0.4
	中小企業者事業資金	1	10,000	8.8	4	43,000	7.0	-	327	2,189,300	63.8	0.9	3	40,843	835.9	4.7
	環境保全資金								2	5,369	81.3	-				
	開業資金	4	6,600	26.8	35	101,990	116.0	0.1	139	303,594	95.1	0.1				
別府市	中小企業合理化資金								24	89,506	63.0	-				
	中小企業経営安定資金								37	84,608	46.7	-	1	9,392	79.1	1.1
	中小企業開業資金								4	7,324	44.1	-				
	小規模企業者振興資金								1	450	53.8	-				
	公害防止設備改善資金															
	年末年始特別資金															
	中津市創業資金				1	3,000	-	-	8	12,268	61.2	-				
日田市	振興資金	2	4,500	-	8	20,630	16.0	-	169	403,418	71.5	0.2	1	8,987	-	1.0
	公害防止資金															
	開業資金				1	1,000	8.2	-	9	15,630	76.1	-				
	女性若者シニア支援資金				9	33,500	146.0	-	30	67,400	138.3	-				
	新事業展開資金															
	振興資金特別融資								24	14,749	28.9	-				
	季節資金	5	20,000	25.0	13	50,000	19.8	-	6	24,000	18.2	-				
佐伯市中小企業振興資金	1	2,000	-	1	2,000	19.0	-	8	22,525	79.3	-					
臼杵市中小企業振興資金				1	5,000	33.3	-	8	29,794	78.6	-					
津久見市中小企業振興資金	1	7,000	100.0	2	14,000	100.0	-	1	6,000	100.0	-					
豊後高田市中小企業事業資金				1	1,000	2.9	-	28	56,238	57.1	-					
杵築市中小企業振興資金								19	52,045	68.4	-					
宇佐市中小企業振興資金				1	2,000	-	-	1	1,769	-	-					
豊後大野市中小企業振興資金								5	12,737	42.1	-					
玖珠町中小企業・小規模事業者振興資金				1	3,000	10.9	-	7	22,518	124.8	-	1	2,006	-	0.2	
小 計	16	66,100	18.7	128	454,170	22.2	0.3	1,668	5,088,964	64.2	2.1	9	64,707	182.3	7.4	
合 計	1,403	12,505,538	236.2	15,525	180,141,262	432.0	100.0	25,596	246,702,840	191.3	100.0	99	877,709	68.0	100.0	

※(Q・W保証)(S・S保証)、(Q1250保証)、(災害特別・平成28熊本地震、平成29九州豪雨、平成29台風18)は、それぞれ普通保証、小口零細企業保証、大分県地域産業振興資金に含まれています。

市町村別保証状況(令和2年12月)

(単位:千円・%)

区 分	保 証 承 諾								保 証 債 務 残 高				代 位 弁 済 (元利)			
	12 月 中			12 月 末					12 月 末				12 月 末			
	件数	金 額	前年比	件数	金 額	前年比	構成比	件数	金 額	前年比	構成比	件数	金 額	前年比	構成比	
大分市	589	5,571,950	197.5	6,279	76,951,909	430.2	42.7	10,799	105,961,324	191.3	43.0	42	328,089	137.4	37.4	
別府市	130	1,219,550	428.1	1,658	21,951,353	513.8	12.2	2,682	28,590,433	189.4	11.6	17	195,398	56.7	22.3	
中津市	102	822,150	228.8	1,203	14,686,250	394.3	8.2	1,906	19,940,088	199.5	8.1	10	115,406	41.2	13.1	
日田市	88	674,800	198.3	1,093	12,153,848	413.8	6.7	1,902	16,569,236	192.2	6.7	5	32,122	19.1	3.7	
佐伯市	118	992,200	558.8	1,026	10,612,964	451.0	5.9	1,584	15,148,486	189.2	6.1	2	17,743	18.5	2.0	
臼杵市	48	418,500	122.4	475	4,896,514	239.7	2.7	774	7,652,130	155.2	3.1	6	60,244	595.9	6.9	
津久見市	24	229,300	997.0	171	1,651,460	299.3	0.9	308	2,534,442	153.1	1.0					
竹田市	21	100,100	117.2	294	3,250,750	276.6	1.8	475	4,313,853	161.2	1.7	4	4,093	-	0.5	
豊後高田市	25	212,600	184.9	316	3,312,150	610.7	1.8	464	4,431,497	209.9	1.8					
杵築市	17	163,100	143.7	323	3,201,218	499.1	1.8	504	4,711,042	189.6	1.9	1	17,836	-	2.0	
宇佐市	88	790,100	467.8	838	8,125,670	438.6	4.5	1,196	10,297,749	212.9	4.2	8	78,321	131.9	8.9	
豊後大野市	36	364,900	167.7	360	4,225,462	367.6	2.3	558	5,213,960	202.0	2.1	1	800	1.1	0.1	
由布市	42	442,438	791.5	548	6,046,338	762.8	3.4	937	8,761,535	211.4	3.6					
国東市	29	193,500	586.4	285	2,487,884	768.5	1.4	421	3,253,115	233.9	1.3	1	20,402	304.2	2.3	
東国東郡 姫島村				3	40,500	-	-	7	49,398	294.4	-					
速見郡 日出町	24	225,150	1254.3	271	2,913,134	415.2	1.6	430	4,000,170	197.9	1.6					
玖珠郡 九重町	7	27,600	47.2	134	1,479,250	540.9	0.8	278	2,540,226	157.3	1.0					
玖珠郡 玖珠町	15	57,600	75.0	248	2,154,609	457.1	1.2	371	2,734,157	195.8	1.1	2	7,254	-	0.8	
合計	1,403	12,505,538	236.2	15,525	180,141,262	432.0	100.0	25,596	246,702,840	191.3	100.0	99	877,709	68.0	100.0	

金融機関別保証状況 (令和2年12月)

(単位：千円・%)

区分	保証承諾								保証債務残高				代位弁済(元利)			
	12月中			12月末					12月末				12月末			
	件数	金額	前年比	件数	金額	前年比	構成比	件数	金額	前年比	構成比	件数	金額	前年比	構成比	
三井住友銀行	2	110,000	—	7	310,000	775.0	0.2	21	362,524	151.0	0.1					
みずほ銀行				1	10,000	—	—	5	95,140	146.3	—					
三菱UFJ銀行				2	40,000	22.9	—	14	224,525	82.1	0.1	1	14,755	112.6	1.7	
(都市銀行)	2	110,000	—	10	360,000	167.4	0.2	40	682,189	117.9	0.3	1	14,755	112.6	1.7	
大分銀行	404	4,317,918	279.2	4,568	63,830,555	457.8	35.4	7,625	87,207,812	192.8	35.3	28	341,106	70.5	38.9	
伊予銀行	36	827,000	259.2	356	7,155,963	359.3	4.0	635	10,099,400	176.0	4.1	2	43,680	112.6	5.0	
福岡銀行	6	110,500	197.3	95	1,770,800	485.8	1.0	159	2,489,905	213.7	1.0	1	10,052	—	1.1	
筑邦銀行	14	74,500	298.0	123	1,581,700	362.4	0.9	205	2,446,102	217.8	1.0					
宮崎銀行	1	13,200	—	11	171,700	—	0.1	13	181,229	882.2	0.1					
肥後銀行	2	23,000	383.3	26	411,000	747.3	0.2	45	554,234	273.5	0.2					
西日本シティ銀行	28	517,800	1266.0	471	9,402,990	1007.3	5.2	613	9,789,626	352.8	4.0	1	13,624	19.6	1.6	
北九州銀行	2	15,000	100.0	81	1,721,400	234.4	1.0	154	3,648,070	124.6	1.5					
十八親和銀行				1	10,000	—	—	1	10,000	—	—					
(地方銀行)	493	5,898,918	293.7	5,732	86,056,108	466.2	47.8	9,450	116,426,377	196.7	47.2	32	408,462	69.0	46.5	
豊和銀行	218	2,194,550	167.2	2,489	29,195,576	303.2	16.2	4,772	43,031,905	163.8	17.4	19	78,086	35.8	8.9	
宮崎太陽銀行	9	85,500	2850.0	31	334,250	879.6	0.2	46	468,636	218.5	0.2					
愛媛銀行	3	21,000	233.3	45	369,380	303.8	0.2	96	504,181	172.0	0.2	1	511	14.0	0.1	
熊本銀行				1	40,000	—	—	1	40,000	—	—					
(第二地銀協加盟行)	230	2,301,050	173.7	2,566	29,939,206	305.9	16.6	4,915	44,044,722	164.4	17.9	20	78,597	35.5	9.0	
大分信用金庫	181	1,008,920	199.3	1,562	11,622,257	394.8	6.5	2,727	16,991,432	178.5	6.9	8	55,763	55.8	6.4	
大分みらい信用金庫	222	1,660,250	250.4	2,442	23,708,104	469.7	13.2	3,864	32,597,624	192.7	13.2	22	193,267	111.2	22.0	
日田信用金庫	34	116,000	227.0	352	2,564,650	426.6	1.4	624	3,453,021	192.8	1.4	1	8,987	—	1.0	
福岡ひびき信用金庫								1	38	18.4	—					
(信用金庫)	437	2,785,170	228.2	4,356	37,895,011	441.1	21.0	7,216	53,042,115	187.9	21.5	31	258,017	94.3	29.4	
大分県信用組合	231	1,390,200	192.6	2,832	25,557,716	558.6	14.2	3,889	31,638,742	235.7	12.8	15	117,878	67.8	13.4	
横浜幸銀信用組合	3	7,000	—	8	36,500	1216.7	—	14	109,533	124.6	—					
朝銀西信用組合	6	7,200	—	16	197,500	9143.5	0.1	13	200,137	9308.3	0.1					
(信用協同組合)	240	1,404,400	194.5	2,856	25,791,716	563.1	14.3	3,916	31,948,412	236.4	13.0	15	117,878	67.8	13.4	
商工組合中央金庫	1	6,000	31.4	5	99,222	157.2	0.1	59	559,026	84.4	0.2					
(商工組合中央金庫)	1	6,000	31.4	5	99,222	157.2	0.1	59	559,026	84.4	0.2					
べっぴん日出農業協同組合																
(農業協同組合)																
大分県信用農業協同組合																
(農業協同組合連合会)																
三井住友信託銀行																
(信託銀行)																
整理回収機構																
(その他)																
合計	1,403	12,505,538	236.2	15,525	180,141,262	432.0	100.0	25,596	246,702,840	191.3	100.0	99	877,709	68.0	100.0	

※代理貸は代理金融機関に含まれていません。

金融機関店舗別保証利用状況

(令和2年12月)

■保証債務残高

【都市銀行・地方銀行・第二地方銀行】

単位：百万円・%

順位	金融機関	件数	金額	前年比
1	大分銀行 本店	395	6,492	197.0
2	豊和銀行 本店	458	5,480	161.4
3	大分銀行 別府	332	4,629	186.4
4	大分銀行 中津	297	4,157	192.9
5	伊予銀行 大分	211	4,012	164.9
6	大分銀行 ソーリン	379	3,316	261.0
7	大分銀行 鶴崎	230	2,995	210.3
8	大分銀行 臼杵	208	2,956	127.7
9	大分銀行 日田	296	2,876	202.2
10	西日本シティ 大分	144	2,797	493.5
11	大分銀行 鉄輪	196	2,651	166.0
12	北九州銀行 大分	92	2,603	119.6
13	大分銀行 佐伯	232	2,542	141.3
14	筑邦銀行 日田	204	2,444	218.1
15	大分銀行 古国府	154	2,324	270.3
16	豊和銀行 日田	268	2,308	138.8
17	大分銀行 三重	175	2,220	255.7
18	豊和銀行 別府	198	2,155	163.7
19	西日本シティ 別府	115	2,131	742.2
20	大分銀行 湯布院	160	2,119	216.3
21	大分銀行 下郡	170	2,085	265.8
22	豊和銀行 鶴崎	162	2,024	144.6
23	大分銀行 南	154	1,941	182.9
24	豊和銀行 下郡	162	1,841	154.6
25	大分銀行 宇佐	180	1,831	158.4
26	大分銀行 高田	148	1,793	226.9
27	大分銀行 竹田	169	1,787	160.3
28	大分銀行 佐伯駅前	129	1,759	199.8
29	伊予銀行 佐伯	122	1,747	193.7
30	大分銀行 津留	157	1,636	245.2

【信用金庫・信用組合】

(単位：百万円・%)

順位	金融機関	件数	金額	前年比
1	みらい信金 高城	202	2,300	176.2
2	大分県信組 本店	214	2,211	261.7
3	大分県信組 玖珠	286	2,041	223.7
4	みらい信金 東大分	210	2,019	141.6
5	みらい信金 湯布院	246	1,923	234.7
6	みらい信金 大分	206	1,820	225.8
7	みらい信金 石垣	191	1,778	162.3
8	みらい信金 本店	158	1,665	181.8
9	大分信金 本店	174	1,634	181.3
10	大分県信組 中津	157	1,623	194.5
11	みらい信金 南大分	190	1,620	207.0
12	みらい信金 鶴居	164	1,608	219.9
13	大分県信組 湯布院	157	1,586	227.6
14	みらい信金 府内中央	168	1,568	143.9
15	大分県信組 下郡	160	1,524	192.4
16	大分県信組 佐伯	158	1,522	265.1
17	大分県信組 高田	143	1,427	255.4
18	大分信金 臼杵	209	1,422	209.0
19	日田信金 本店	252	1,378	172.5
20	みらい信金 鶴崎森町	158	1,365	141.6
21	大分県信組 大分駅前	140	1,287	414.3
22	みらい信金 如水	132	1,276	205.0
23	みらい信金 滝尾	127	1,265	218.5
24	大分信金 新屋敷	199	1,250	211.9
25	大分県信組 杵築	139	1,168	283.6
26	大分県信組 別府	112	1,144	176.9
27	大分県信組 竹田	162	1,141	159.3
28	大分県信組 宇佐	140	1,112	298.4
29	大分県信組 日田	164	1,112	197.0
30	みらい信金 大在	131	1,078	241.2

■保証利用企業者数

【全金融機関】

順位	金融機関	先数
1	大分銀行 ソーリン	283
2	豊和銀行 本店	268
3	大分銀行 本店	242
4	大分銀行 別府	225
5	大分県信組 玖珠	202
6	大分銀行 日田	201
7	大分銀行 中津	184
8	日田信金 本店	183
9	大分銀行 佐伯	163
10	豊和銀行 日田	162
11	大分信金 臼杵	155
12	大分銀行 鶴崎	153
12	みらい信金 湯布院	153
14	大分県信組 本店	150
15	大分銀行 臼杵	149
15	みらい信金 大分	149
17	伊予銀行 大分	148
18	みらい信金 石垣	144
19	みらい信金 東大分	142
20	みらい信金 高城	140
21	筑邦銀行 日田	136
22	大分信金 新屋敷	135
23	みらい信金 南大分	134
23	大分信金 府内町	134
25	みらい信金 宇佐中央	132
26	豊和銀行 別府	130
27	大分銀行 鉄輪	127
27	大分銀行 下郡	127
29	大分銀行 三重	124
30	大分銀行 津留	123

※上位30店舗を表示しています。

※代理貸は代理金融機関に含みます。

※次の金融機関については、() 内の表記とさせていただきます。

西日本シティ銀行(西日本シティ)、大分信用金庫(大分信金)、大分みらい信用金庫(みらい信金)、日田信用金庫(日田信金)、大分県信用組合(大分県信組)

大分県新型コロナウイルス感染症対応資金特別融資

5月1日より上記の新たな制度（通称「がんばろう！おおいた資金繰り応援資金」）が創設されました。新型コロナウイルス感染症の拡大に起因して事業に影響を受けており、セーフティネット保証4号または5号、もしくは危機関連保証の認定を受けた事業者が対象となります。

保証限度額	6,000万円	保証期間	10年以内（うち、据置5年）
資金使途	設備・運転・運転設備 ※既存保証付融資の借換可（一部除く）	担保	無担保 （既設定の根抵当権を除く）
保証人	原則として代表者以外は不要 ※一定の要件を満たす場合は経営者保証免除可能（保証料0.2%上乘せ）		
貸付利率	年1.3% ※補給あり	保証料率	年0.85% ※補助あり （経営者保証免除時1.05%）
取扱期間	保証申込：令和3年3月31日まで（協会の受付が必要です） 融資実行：令和3年5月31日まで		

補給・補助要件	売上減少率	利子補給率	保証料補助率
小規模個人	5%以上	100%（当初3年間）	100%
上記以外の個人 および法人	5%以上15%未満	補給なし	50%
	15%以上	100%（当初3年間）	100%

【お問い合わせ先】

保証部：保証一課 保証二課 経営支援課

部署名		TEL&FAX番号		業務内容	
総務部 (大分県中小企業会館3階)	総務企画情報課	TEL	097-532-8336	総務、庶務、経理、労務、人事、研修、保証料受入	
		FAX	097-538-0862		
		TEL	097-532-8348	企画、広報、広聴、情報処理、システム管理	
		FAX	097-538-0872		
保証部 (大分県信用保証協会別館3階)	保証一課	TEL	097-532-8246	保証審査、金融相談、創業支援	大分市、竹田市、豊後大野市、由布市 (旧湯布院町を除く)
		FAX	097-538-0871		
	保証二課	TEL	097-532-8247		上記以外の地区
		FAX	097-538-0865		
	経営支援課	TEL	097-532-8296	経営支援、再生支援、条件変更、専門家派遣	
		FAX	097-538-0871		
	事務管理課	TEL	097-532-8265	保証事務	
		FAX	097-538-0871		
管理部 (大分県中小企業会館2階)	債権管理課	TEL	097-532-8297	期中管理、代位弁済、保険金請求、回収、訴訟関係	
		FAX	097-538-0896		
監査室 (大分県中小企業会館3階)		TEL	097-532-8348	内部監査、コンプライアンス、危機管理	
		FAX	097-538-0872		



信頼、提案、飛躍、夢またひとつ新時代へ

大分県信用保証協会

〒870-0026 大分市金池町3丁目1番64号

大分県中小企業会館内

ホームページ <http://www.oita-cgc.or.jp/>

