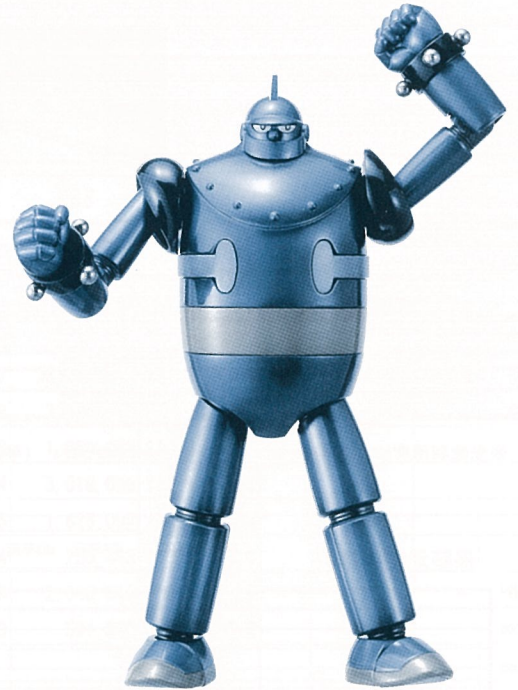


保証月報

(令和3年11月)

【CONTENTS】

- P 1 令和3年11月の保証概況
- P 2 お知らせ、業種別保証状況
- P 3 制度別保証状況
- P 4 制度別保証状況、市町村別保証状況
- P 5 金融機関別保証状況
- P 6 金融機関店舗別保証利用状況
- 裏表紙 お知らせ



©光プロダクション

《保証月報をご覧いただくにあたってのご注意》

※個々の金額は、円単位の数字を百円又は十万円を四捨五入し、千円又は百万円単位の直したものです。そのため、個々の金額の合計が、合計の金額にならない場合があります。

※構成比の数字は、小数第二位を四捨五入したものです。そのため、個々の構成比の合計が100%にならない場合があります。

※比率が10,000.0%以上のときは「*****」を表示しています。

なお、ご不明な点等がありましたら総務部総務企画情報課までお問い合わせください。



OITA GUARANTEE
Credit Guarantee Corporation of Oita-ken

大分県信用保証協会

2021

12

NO.639

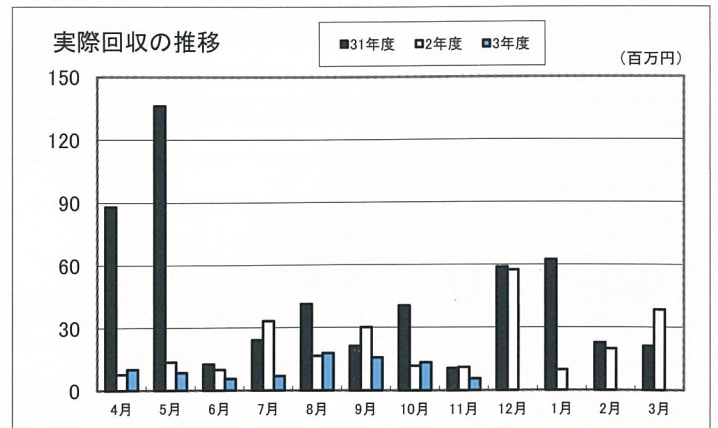
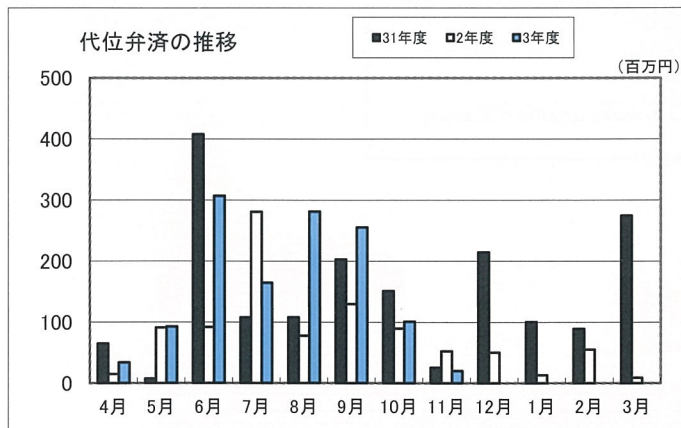
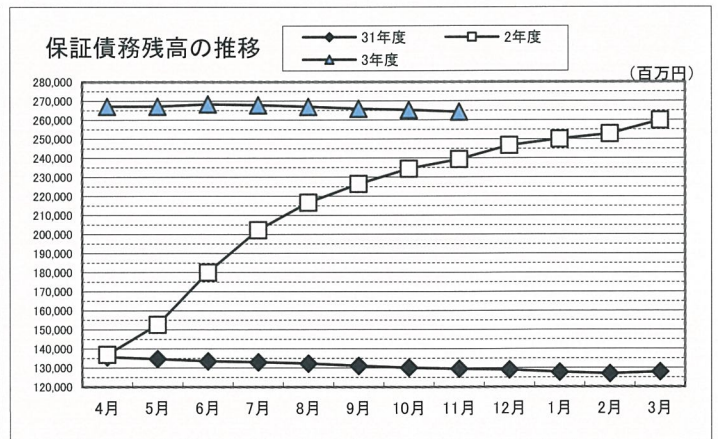
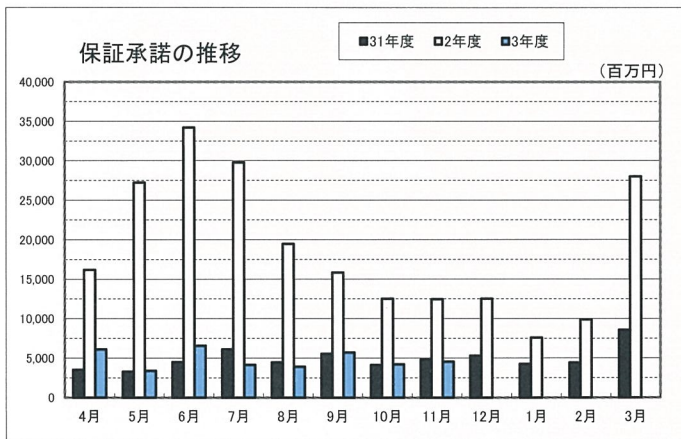
令和3年11月の保証概況

(単位：千円・%)

区分	11月中				11月末				
	件数	金額	対前年比		件数	金額	対前年比		
			件数	金額			件数	金額	
保証申込	454	4,583,466	37.4	34.9	3,982	35,811,052	28.0	21.1	
保証承諾	責任共有対象	237	2,833,616	58.7	56.8	2,250	24,646,572	60.8	52.6
	責任共有対象外	218	1,711,110	27.9	22.9	2,031	15,024,254	19.5	12.4
	合計	455	4,544,726	38.4	36.5	4,281	39,670,826	30.3	23.7
保証債務残高	責任共有対象					10,997	110,369,324	100.2	99.5
	責任共有対象外					17,060	153,919,083	123.0	119.8
	合計					28,057	264,288,407	112.9	110.4
代位弁済	13	20,171	216.7	38.5	103	1,004,470	112.0	121.4	
回収		5,562		50.7		83,189		62.4	

保証利用企業者数	17,512 企業	令和3年 3月末	16,559 企業	+953 企業
保証利用企業先利用度	50.5%			

※先数利用度は、総務省「経済センサス-活動調査」(平成28年)を中小企業庁で再編加工した中小企業者数を参照。(中小企業者数34,711企業)



大分県新型コロナウイルス感染症緊急対策特別資金の取扱期間延長について

大分県新型コロナウイルス感染症緊急対策特別資金の取扱期間が延長されました。

【変更前】令和3年12月28日

【変更後】令和4年3月31日(協会申込期限)

※令和4年6月30日までに融資実行を行う必要があります。

※ただし危機関連保証制度を利用した保証の指定期間は令和3年12月31日までとなります。危機関連保証制度を利用した保証については、指定期間内での融資実行をお願いいたします。

指定期間終了後は融資実行ができませんので、金融機関におかれては万全のご対応をお願い申し上げます。

【制度内容の詳しいお問い合わせ先】

保証部：保証一課、保証二課、創業・連携推進課

業種別保証状況 (令和3年11月)

(単位：千円・%)

区分	保証承諾								保証債務残高				代位弁済(元利)			
	11月中			11月末				11月末				11月末				
	件数	金額	前年比	件数	金額	前年比	構成比	件数	金額	前年比	構成比	件数	金額	前年比	構成比	
製造業	44	422,600	25.0	529	5,285,012	23.4	13.3	3,367	36,123,277	111.2	13.7	9	83,990	167.2	8.4	
・食料品工業	7	131,300	45.0	92	1,171,497	26.4	3.0	589	7,233,240	112.8	2.7	5	61,548	—	6.1	
・繊維品工業	1	6,000	12.5	10	83,700	13.0	0.2	88	1,081,453	114.3	0.4					
・木材木製品工業	4	14,000	9.7	32	267,660	14.4	0.7	264	3,018,000	111.9	1.1					
・家具建具工業	2	10,000	37.5	27	282,000	29.4	0.7	165	1,625,099	106.9	0.6					
・紙工業				3	16,000	9.6	—	24	250,443	117.0	0.1					
・印刷製本業				27	411,100	31.6	1.0	169	2,040,846	107.1	0.8	1	2,317	—	0.2	
・化学工業				7	132,710	78.2	0.3	33	591,645	132.7	0.2					
・石油石炭製品工業																
・ゴム・プラスチック工業	1	35,000	41.2	5	122,000	12.8	0.3	75	1,255,356	105.6	0.5					
・ゴム製品製造業				3	61,000	117.3	0.2	15	211,069	306.2	0.1					
・皮革工業								1	325	45.1	—					
・窯業	1	50,000	61.7	13	206,124	18.3	0.5	120	1,652,932	110.8	0.6					
・機械工業	3	11,000	3.4	24	317,480	17.1	0.8	211	3,012,612	110.7	1.1	1	1,371	—	0.1	
・電気機器工業	2	38,000	97.4	18	248,000	19.9	0.6	102	1,700,788	107.9	0.6					
・車両工業	1	10,000	—	3	30,500	3.0	0.1	75	1,438,726	108.5	0.5					
・船舶工業	3	13,000	12.9	29	345,500	64.3	0.9	120	1,247,954	136.2	0.5					
・金属工業	5	52,500	291.7	42	615,221	45.6	1.6	207	2,642,762	112.3	1.0					
・その他の工業	10	43,800	12.9	166	840,820	21.2	2.1	936	5,738,610	108.1	2.2	2	18,754	81.1	1.9	
・ソフトウェア業	4	8,000	49.7	25	120,500	14.5	0.3	142	1,271,478	99.6	0.5					
・情報処理サービス業				3	13,200	14.5	—	31	109,938	103.9	—					
農林漁業	5	35,750	64.4	31	208,020	28.0	0.5	160	1,160,029	112.7	0.4					
鉱業				2	107,000	49.9	0.3	28	608,558	101.7	0.2					
建設業	142	1,402,260	33.2	1,165	10,501,550	24.5	26.5	6,779	66,920,261	112.5	25.3	24	378,964	265.4	37.7	
卸売業	37	583,500	54.8	326	4,168,587	22.6	10.5	2,179	28,065,679	109.9	10.6	5	33,555	11.1	3.3	
小売業	75	669,540	39.4	669	5,726,154	25.0	14.4	4,425	35,100,573	108.4	13.3	27	226,800	489.0	22.6	
飲食業	35	230,000	82.3	369	1,909,280	21.1	4.8	2,825	13,708,366	110.4	5.2	15	34,891	60.7	3.5	
運送倉庫業	20	263,240	41.4	135	1,964,999	24.2	5.0	885	13,479,979	108.5	5.1					
サービス業	92	902,336	36.5	911	8,447,295	22.3	21.3	6,243	58,647,665	110.9	22.2	21	244,816	133.6	24.4	
不動産業	4	33,500	10.2	131	1,096,630	25.6	2.8	1,018	9,006,596	107.0	3.4	2	1,454	4.4	0.1	
その他の産業	1	2,000	100.0	13	256,300	51.7	0.6	148	1,467,423	86.4	0.6					
合計	455	4,544,726	36.5	4,281	39,670,826	23.7	100.0	28,057	264,288,407	110.4	100.0	103	1,004,470	121.4	100.0	

制度別保証状況(令和3年11月)

大分県信用保証協会の制度

(単位:千円・%)

区分	保証承諾							保証債務残高				代位弁済(元利)			
	11月中			11月末				11月末				11月末			
	件数	金額	前年比	件数	金額	前年比	構成比	件数	金額	前年比	構成比	件数	金額	前年比	構成比
普通保証	61	873,600	72.4	539	6,999,646	79.6	17.6	2,264	24,952,495	84.4	9.4	11	80,562	152.7	8.0
(うちQ・W保証)								(10)	(37,276)	(94.9)	-				
(うちS・S保証)	(26)	(163,400)	(162.0)	(174)	(1,002,450)	(161.8)	(2.5)	(772)	(2,830,963)	(85.2)	(1.1)	(1)	(1,216)	(51.2)	(0.1)
小口零細企業保証	1	1,300	-	3	10,800	163.6	-	30	55,481	81.7	-				
無担保無保証人保証															
根保証	1	20,000	13.3	5	95,000	38.8	0.2	8	132,000	40.7	-				
益年末資金保証	1	5,000	100.0	3	15,000	100.0	-	4	16,393	99.7	-				
当座貸越根保証	7	260,000	120.9	77	1,977,500	72.9	5.0	274	7,161,520	88.0	2.7				
新事業応援当座貸越根保証				4	45,000	128.6	0.1	16	100,832	89.0	-	1	2,080	-	0.2
事業者カードローン根保証	12	81,000	92.0	146	908,200	108.6	2.3	439	2,883,200	86.7	1.1				
スモール300	21	36,500	123.7	168	336,500	96.3	0.8	524	1,055,242	75.9	0.4	4	7,758	61.8	0.8
長期経営資金保証								15	343,519	83.6	0.1				
経営安定関連保証	3	78,000	260.0	10	269,721	45.2	0.7	81	1,852,870	90.5	0.7				
資金繰り円滑化借換保証 (安定化借換分)								1	6,680	96.9	-				
創業関連保証	1	1,000	33.3	2	4,000	50.0	-	8	23,281	132.7	-	1	4,194	-	0.4
経営改善支援保証								1	1,432	20.8	-	1	3,984	-	0.4
中小企業特定社債保証				1	40,000	-	0.1	12	623,120	83.3	0.2				
流動資産担保保証				5	103,520	99.1	0.3	8	206,720	97.7	0.1				
緊急保証制度								47	1,019,297	82.5	0.4	3	95,963	194.7	9.6
経営承継関連保証															
おおい産業活力支援保証								35	421,328	85.2	0.2				
経営力強化保証								9	66,936	73.9	-				
事業再生計画実施関連保証				3	73,000	46.3	0.2	57	719,163	102.7	0.3				
70周年記念保証								83	556,938	63.1	0.2				
危機関連保証				1	13,000	14.4	-	4	180,114	200.1	0.1				
スクラム(税理士連携)								1	8,656	89.6	-				
財務要件型無保証人保証								1	50,000	-	-				
小計	108	1,356,400	77.6	967	10,890,887	78.0	27.5	3,922	42,437,216	85.1	16.1	21	194,540	68.1	19.4

大分県の制度

中小企業振興資金	41	435,290	81.3	307	3,426,980	73.2	8.6	1,091	8,135,004	74.7	3.1	10	75,431	68.9	7.5	
小口零細 企業保証	普通貸付	23	68,710	132.7	188	606,440	93.4	1.5	1,349	2,534,755	70.4	1.0	5	6,487	18.7	0.6
	無担保無保証人							1	90	8.4	-					
地域産業振興資金								526	2,424,178	61.1	0.9	5	71,615	346.3	7.1	
(うち災害特別・平成28熊本地震)								(454)	(1,994,226)	(57.9)	(0.8)	(5)	(71,615)	(346.3)	(7.1)	
(うち災害特別・平成29九州豪雨)								(12)	(118,967)	(83.6)	-					
(うち災害特別・平成29台風18)								(41)	(136,747)	(75.6)	(0.1)					
中小企業経営改善資金				1	4,000	-	-	3	13,600	96.9	-					
中小企業活性化資金	19	312,900	129.9	139	1,862,660	94.8	4.7	1,731	16,264,991	75.5	6.2	18	164,496	86.2	16.4	
国際要求規格対応支援資金								1	296	92.5	-					
創造的企業育成支援資金								11	216,905	72.6	0.1					
チャレンジ中小企業応援資金				2	23,100	-	0.1	20	241,202	83.8	0.1					
創業支援資金	6	16,900	93.9	32	100,400	154.5	0.3	203	518,087	93.5	0.2	1	2,171	17.4	0.2	
事業引継円滑化資金								3	50,616	54.6	-					
中小企業円滑化借換資金								19	338,606	73.0	0.1	1	35,635	401.5	3.5	
おんせん県魅力アップサポート資金	9	123,000	123.2	75	1,110,488	142.2	2.8	459	5,177,085	84.6	2.0	4	47,392	310.6	4.7	
災害復旧資金	特別融資							1	5,200	37.3	-	1	8,781	51.9	0.9	
	知事指定							2	66,245	60.2	-					
事業承継資金				3	110,000	250.0	0.3	9	193,233	175.4	0.1					
新型コロナ緊急対策特別資金	197	1,674,100	92.3	1,870	14,038,520	32.5	35.4	4,785	49,833,544	124.9	18.9	14	237,726	622.8	23.7	
新型コロナ緊急対策ベンチャー向								1	50,000	71.4	-					
がんばろう!おおい資金繰り応援資金				305	3,922,610	3.9	9.9	12,273	129,035,765	134.2	48.8	13	132,443	573.9	13.2	
定時返済不要短期資金	21	247,900	-	200	2,127,902	-	5.4	181	1,924,352	-	0.7	1	6,926	-	0.7	
社会経済再活性化資金	15	243,746	-	51	855,120	-	2.2	46	765,091	-	0.3					
事業リスタート支援資金				2	60,500	-	0.2	2	59,254	-	-					
小計	331	3,122,546	29.3	3,175	28,248,720	18.4	71.2	22,717	217,848,099	118.3	82.4	73	789,102	164.9	78.6	

市町村の制度

区 分	保 証 承 諾								保 証 債 務 残 高				代 位 弁 済 (元利)			
	11 月 中			11 月 末					11 月 末				11 月 末			
	件数	金 額	前年比	件数	金 額	前年比	構成比	件数	金 額	前年比	構成比	件数	金 額	前年比	構成比	
大分市	小規模企業者事業資金	6	24,500	408.3	52	163,650	103.5	0.4	653	1,260,358	71.6	0.5	5	11,435	550.3	1.1
	中小企業者事業資金				8	90,800	275.2	0.2	259	1,595,101	69.6	0.6	1	4,309	10.5	0.4
	環境保全資金								2	4,236	77.4	-				
	開業資金	2	7,000	100.0	32	100,100	104.9	0.3	161	344,531	109.4	0.1	2	2,767	-	0.3
別府市	中小企業合理化資金								14	50,573	51.0	-				
	中小企業経営安定資金				1	2,500	-	-	23	54,912	63.0	-				
	中小企業開業資金	1	4,500	-	3	9,250	-	-	4	6,204	82.5	-				
	小規模企業者振興資金								1	230	48.9	-				
	公害防止設備改善資金															
	年末年始特別資金															
中津市	創業資金				1	3,000	100.0	-	9	12,533	99.2	-				
日田市	振興資金	3	15,780	225.4	12	51,420	318.8	0.1	158	346,934	85.3	0.1	1	2,317	25.8	0.2
	公害防止資金															
	開業資金								7	11,443	71.9	-				
	女性若者シニア支援資金				6	16,300	48.7	-	36	77,966	123.0	-				
	新事業展開資金															
	振興資金特別融資								5	8,162	51.9	-				
	季節資金	3	11,000	275.0	10	38,000	126.7	0.1	7	23,800	104.4	-				
佐伯市	中小企業振興資金				2	8,000	-	-	10	24,291	105.8	-				
臼杵市	中小企業振興資金				2	13,000	260.0	-	12	49,041	153.7	-				
津久見市	中小企業振興資金				1	7,000	100.0	-								
豊後高田市	中小企業事業資金				2	3,600	360.0	-	24	42,929	74.3	-				
杵築市	中小企業振興資金								16	41,411	77.7	-				
宇佐市	中小企業振興資金								1	1,406	78.0	-				
豊後大野市	中小企業振興資金	1	3,000	-	3	8,100	-	-	6	14,466	110.0	-				
玖珠町	中小企業・小規模事業者振興資金				4	16,500	550.0	-	10	32,565	141.6	-				
小 計	16	65,780	199.3	139	531,220	136.9	1.3	1,418	4,003,092	75.4	1.5	9	20,828	32.9	2.1	
合 計	455	4,544,726	36.5	4,281	39,670,826	23.7	100.0	28,057	264,288,407	110.4	100.0	103	1,004,470	121.4	100.0	

※(Q・W保証)(S・S保証)、(災害特別・平成28熊本地震、平成29九州豪雨、平成29台風18)は、それぞれ普通保証、大分県地域産業振興資金に含まれています。

市町村別保証状況(令和3年11月)

(単位:千円・%)

区 分	保 証 承 諾								保 証 債 務 残 高				代 位 弁 済 (元利)			
	11 月 中			11 月 末					11 月 末				11 月 末			
	件数	金 額	前年比	件数	金 額	前年比	構成比	件数	金 額	前年比	構成比	件数	金 額	前年比	構成比	
大分市	185	1,905,186	34.4	1,885	18,254,974	25.6	46.0	11,771	113,045,356	110.2	42.8	49	356,120	113.5	35.5	
別府市	47	578,190	34.5	373	3,795,814	18.3	9.6	2,812	29,583,495	105.4	11.2	28	367,918	206.3	36.6	
中津市	31	387,660	34.1	288	3,181,889	23.0	8.0	2,110	21,343,934	111.0	8.1	1	137	0.1	-	
日田市	33	262,680	38.2	297	1,990,352	17.3	5.0	2,039	17,822,407	109.4	6.7	8	117,639	366.2	11.7	
佐伯市	42	341,100	61.4	358	2,616,547	27.2	6.6	1,873	16,677,343	115.1	6.3	5	103,712	584.5	10.3	
臼杵市	23	238,500	55.1	179	1,842,100	41.1	4.6	887	8,370,076	111.8	3.2	6	39,523	65.6	3.9	
津久見市	8	38,000	38.6	77	621,100	43.7	1.6	376	3,078,034	126.3	1.2					
竹田市	8	90,000	58.4	83	1,003,059	31.8	2.5	507	4,964,466	116.7	1.9					
豊後高田市	2	29,000	9.2	58	624,621	20.2	1.6	510	4,787,012	113.6	1.8					
杵築市	10	96,750	57.4	80	693,590	22.8	1.7	537	5,094,345	109.3	1.9					
宇佐市	29	342,560	65.6	172	1,541,380	21.0	3.9	1,354	11,227,025	115.3	4.2					
豊後大野市	5	40,000	13.2	95	778,822	20.2	2.0	617	5,539,181	112.0	2.1					
由布市	9	41,900	14.3	124	1,150,900	20.5	2.9	979	9,388,528	108.6	3.6	6	19,423	-	1.9	
国東市	7	52,600	27.3	53	341,180	14.9	0.9	491	3,663,020	114.5	1.4					
東国東郡 姫島村								8	48,135	97.1	-					
速見郡 日出町	9	74,100	31.7	71	723,000	26.9	1.8	474	4,240,900	109.4	1.6					
玖珠郡 九重町	2	4,000	24.7	34	245,020	16.9	0.6	289	2,476,063	97.6	0.9					
玖珠郡 玖珠町	5	22,500	19.1	54	266,479	12.7	0.7	423	2,939,088	108.5	1.1					
合計	455	4,544,726	36.5	4,281	39,670,826	23.7	100.0	28,057	264,288,407	110.4	100.0	103	1,004,470	121.4	100.0	

金融機関別保証状況 (令和3年11月)

(単位：千円・%)

区分	保証承諾							保証債務残高				代位弁済 (元利)			
	11月中			11月末				11月末				11月末			
	件数	金額	前年比	件数	金額	前年比	構成比	件数	金額	前年比	構成比	件数	金額	前年比	構成比
三井住友銀行				3	60,000	30.0	0.2	20	439,204	120.2	0.2				
みずほ銀行								5	73,896	76.6	—				
三菱UFJ銀行				1	40,000	100.0	0.1	12	173,325	79.6	0.1				
りそな銀行				1	40,000	—	0.1	1	40,000	—	—				
(都市銀行)				5	140,000	56.0	0.4	38	726,425	106.9	0.3				
大分銀行	162	1,626,740	36.6	1,393	13,886,295	23.3	35.0	8,419	94,000,999	112.0	35.6	19	294,479	91.1	29.3
伊予銀行	15	296,500	69.2	97	1,480,188	23.4	3.7	705	11,194,470	116.2	4.2				
福岡銀行	3	45,000	29.4	25	410,700	24.7	1.0	183	2,788,546	117.0	1.1				
筑邦銀行	1	5,000	6.3	17	99,900	6.6	0.3	212	2,468,451	101.3	0.9				
宮崎銀行								15	193,908	115.2	0.1				
肥後銀行				7	42,700	11.0	0.1	46	588,295	105.2	0.2	1	16,140	—	1.6
西日本シティ銀行	11	152,590	25.7	98	1,615,790	18.2	4.1	714	11,353,015	120.9	4.3	7	62,310	457.3	6.2
北九州銀行				22	332,900	19.5	0.8	156	3,529,977	97.5	1.3				
十八親和銀行								1	10,000	100.0	—				
(地方銀行)	192	2,125,830	36.7	1,659	17,868,473	22.3	45.0	10,451	126,127,659	112.5	47.7	27	372,928	95.5	37.1
豊和銀行	93	861,286	35.3	975	9,338,683	34.6	23.5	5,000	46,123,638	108.7	17.5	20	60,499	77.5	6.0
宮崎太陽銀行	1	10,200	40.8	15	99,550	40.0	0.3	61	549,768	138.7	0.2	2	52,303	—	5.2
愛媛銀行				10	80,740	23.2	0.2	96	483,659	99.0	0.2				
熊本銀行								1	40,000	100.0	—				
(第二地銀協加盟行)	94	871,486	35.3	1,000	9,518,973	34.4	24.0	5,158	47,197,065	108.8	17.9	22	112,802	143.5	11.2
大分信用金庫	44	449,000	36.7	513	3,193,634	30.1	8.1	3,104	18,191,191	111.3	6.9	15	44,966	81.8	4.5
大分みらい信用金庫	63	558,700	43.1	532	4,940,377	22.4	12.5	4,196	33,859,095	105.8	12.8	30	348,668	197.9	34.7
日田信用金庫	6	25,490	15.1	92	465,900	19.0	1.2	687	3,612,389	107.7	1.4	1	2,317	25.8	0.2
(信用金庫)	113	1,033,190	38.4	1,137	8,599,911	24.5	21.7	7,987	55,662,674	107.7	21.1	46	395,951	164.9	39.4
大分県信用組合	56	514,220	36.0	474	3,477,748	14.4	8.8	4,334	33,780,484	109.9	12.8	8	122,789	118.7	12.2
横浜幸銀信用組合				1	1,000	3.4	—	16	113,223	107.6	—				
朝銀西信用組合				3	2,500	1.3	—	25	219,063	118.2	0.1				
(信用協同組合)	56	514,220	35.7	478	3,481,248	14.3	8.8	4,375	34,112,771	109.9	12.9	8	122,789	118.7	12.2
商工組合中央金庫				2	62,222	66.7	0.2	48	461,812	88.4	0.2				
(商工組合中央金庫)				2	62,222	66.7	0.2	48	461,812	88.4	0.2				
べっぴん日出農業協同組合															
(農業協同組合)															
大分県信用農業協同組合															
(農業協同組合連合会)															
三井住友信託銀行															
(信託銀行)															
整理回収機構															
(その他)															
合計	455	4,544,726	36.5	4,281	39,670,826	23.7	100.0	28,057	264,288,407	110.4	100.0	103	1,004,470	121.4	100.0

※代理貸は代理金融機関に含まれていません。

金融機関店舗別保証利用状況

(令和3年11月)

■保証債務残高

【都市銀行・地方銀行・第二地方銀行】

(単位：百万円・%)

順位	金融機関	件数	金額	前年比
1	大分銀行 本店	436	6,925	109.3
2	豊和銀行 本店	451	5,576	103.3
3	大分銀行 別府	352	4,713	103.2
4	伊予銀行 大分	227	4,363	115.5
5	大分銀行 中津	319	4,333	105.7
6	大分銀行 ソーリン	444	4,271	133.4
7	大分銀行 佐伯	379	4,203	165.4
8	大分銀行 日田	377	3,723	132.4
9	大分銀行 臼杵	244	3,242	112.8
10	西日本シティ 大分	161	3,084	112.6
11	大分銀行 鶴崎	231	2,885	102.1
12	西日本シティ 別府	137	2,743	141.6
13	豊和銀行 日田	275	2,468	109.8
14	筑邦銀行 日田	211	2,466	101.3
15	北九州銀行 大分	94	2,437	92.9
16	大分銀行 古国府	162	2,414	107.3
17	大分銀行 鉄輪	187	2,406	97.0
18	大分銀行 三重	198	2,399	113.1
19	大分銀行 竹田	193	2,295	130.7
20	大分銀行 南	174	2,203	117.4
21	豊和銀行 別府	193	2,156	95.1
22	大分銀行 下郡	181	2,151	111.4
23	大分銀行 湯布院	153	2,136	100.7
24	大分銀行 中島	180	2,056	132.8
25	豊和銀行 鶴崎	164	2,050	102.4
26	西日本シティ 宇佐	152	1,972	129.8
27	豊和銀行 中津	217	1,930	138.5
28	西日本シティ 日田	149	1,899	125.2
29	大分銀行 宇佐	202	1,892	111.1
30	大分銀行 佐伯駅前	147	1,884	111.3

【信用金庫・信用組合】

(単位：百万円・%)

順位	金融機関	件数	金額	前年比
1	みらい信金 高城	223	2,409	102.5
2	大分県信組 本店	239	2,371	116.3
3	みらい信金 湯布院	268	2,236	116.8
4	大分県信組 玖珠	327	2,177	107.1
5	みらい信金 東大分	224	1,947	98.2
6	大分県信組 佐伯	190	1,902	128.9
7	みらい信金 石垣	209	1,890	111.9
8	みらい信金 鶴崎森町	200	1,817	127.6
9	大分県信組 中津	164	1,806	111.8
10	みらい信金 南大分	194	1,804	111.8
11	みらい信金 大分	225	1,775	110.3
12	大分信金 本店	174	1,755	111.1
13	みらい信金 本店	165	1,698	102.0
14	大分信金 臼杵	281	1,691	122.4
15	みらい信金 鶴居	182	1,611	100.2
16	大分県信組 下郡	161	1,596	104.0
17	大分県信組 湯布院	157	1,551	103.1
18	みらい信金 府内中央	168	1,477	93.6
19	大分県信組 高田	160	1,454	107.2
20	大分県信組 大分駅前	156	1,398	109.3
21	日田信金 本店	267	1,359	102.8
22	みらい信金 如水	144	1,359	109.7
23	大分信金 新屋敷	233	1,349	115.1
24	みらい信金 滝尾	141	1,318	108.1
25	大分県信組 別府	126	1,241	108.3
26	大分県信組 竹田	171	1,226	106.7
27	大分県信組 宇佐	162	1,193	108.3
28	大分県信組 杵築	142	1,173	102.0
29	みらい信金 大在	134	1,129	108.3
30	大分信金 佐伯	178	1,116	114.1

■保証利用企業者数

【全金融機関】

順位	金融機関	先数
1	大分銀行 ソーリン	332
2	豊和銀行 本店	276
3	大分銀行 佐伯	270
4	大分銀行 日田	268
5	大分銀行 本店	264
6	大分銀行 別府	243
7	大分県信組 玖珠	233
8	大分信金 臼杵	210
9	大分銀行 中津	202
10	日田信金 本店	196
11	大分県信組 本店	183
12	大分銀行 臼杵	174
13	豊和銀行 日田	170
14	みらい信金 大分	167
15	みらい信金 湯布院	166
16	大分信金 新屋敷	165
17	伊予銀行 大分	160
17	みらい信金 石垣	160
19	みらい信金 高城	158
20	大分銀行 鶴崎	156
20	豊和銀行 中津	156
22	みらい信金 東大分	155
23	大分信金 府内町	151
24	大分県信組 佐伯	148
25	大分銀行 津留	146
26	筑邦銀行 日田	144
26	みらい信金 宇佐中央	144
28	大分銀行 三重	143
28	みらい信金 中津中央	143
30	大分銀行 下郡	141

※上位30店舗を表示しています。

※代理貸は代理金融機関に含みます。

※次の金融機関については、() 内の表記とさせていただきます。

西日本シティ銀行(西日本シティ)、大分信用金庫(大分信金)、大分みらい信用金庫(みらい信金)、日田信用金庫(日田信金)、大分県信用組合(大分県信組)

大分県事業承継資金のご案内

事業承継を行う県内中小企業者が低金利、低保証料率で承継に必要な資金を調達できる制度です。
※事業承継の促進を目的に、大分県及び保証協会が保証料の一部を負担しています。

対象者	次のいずれかを満たす方で、県内で保証協会の対象となる事業を営む方 (1)事業承継を実施した法人、個人 (2)事業承継を実施した会社の新代表者(後継者)個人 (3)3年以内に事業承継を予定している法人 (4)令和2年1月1日以降に事業承継を実施し、事業承継日から3年を経過していない法人 ※詳細については制度要綱をご確認ください。
保証限度額	2億8千万円(経営者保証解除特別融資(特別枠)を利用する際は別途2億8千万円)
融資期間	15年以内(据置期間は1年以内) ※融資メニューによって期間が異なります
貸付金利	7年以内:年1.6% 10年以内:年1.8% 15年以内:年2.2%
対象資金	運転資金・設備資金
保証料率	年0.25～0.15% ※融資メニューによって料率が異なります
担保等	担保:必要に応じて 保証人:原則として法人代表者(経営者保証解除特別融資の場合は不要)
取扱金融機関	大分銀行、豊和銀行、大分信用金庫、大分みらい信用金庫、日田信用金庫、大分県信用組合、 商工組合中央金庫、北九州銀行

※詳細については、県制度融資要綱・要領にてご確認ください。

【お問い合わせ先】

経営支援部: 経営支援一課 経営支援二課
保証部: 保証一課 保証二課 創業・連携推進課

部署名		TEL&FAX番号		業務内容	
総務部 (大分県中小企業会館3階)	総務企画情報課	TEL	097-532-8336	総務、庶務、経理、労務、人事、研修、保証料受入	
		FAX	097-538-0862		
		TEL	097-532-8348	企画、広報、広聴、情報処理、システム管理	
		FAX	097-538-0872		
保証部 (大分県信用保証協会別館3階)	保証一課	TEL	097-532-8246	保証審査、金融相談、創業支援、 専門家派遣、条件変更	大分市、竹田市、 豊後大野市、 由布市 (旧湯布院町を除く)
		FAX	097-538-0871		上記以外の地区
	保証二課	TEL	097-532-8247	創業支援、外部機関連携	
		FAX	097-538-0865		
	創業・連携推進課	TEL	097-532-8295	保証事務	
		FAX	097-538-0871		
	事務管理課	TEL	097-532-8265		
		FAX	097-538-0871		
経営支援部 (大分県中小企業会館2階)	経営支援一課	TEL	097-532-8296	経営支援、再生支援、 事業承継支援、条件変更、 専門家派遣、期中管理、 代位弁済、回収	豊和銀行、大分信用金庫、 大分みらい信用金庫、 商工中金
		FAX	097-538-0896		大分銀行、日田信用金庫、 大分県信用組合、 県外金融機関
	経営支援二課	TEL	097-532-8297	管理事務、代位弁済、保険金請求、訴訟	
		FAX	097-538-0896		
	業務支援室	TEL	097-532-8245		
		FAX	097-538-0896		
監査室 (大分県中小企業会館3階)	TEL	097-532-8348	内部監査、コンプライアンス、危機管理		
	FAX	097-538-0862			



信頼、提案、飛躍、夢またひとつ新時代へ

大分県信用保証協会

〒870-0026 大分市金池町3丁目1番64号

大分県中小企業会館内

ホームページ <http://www.oita-cgc.or.jp/>

