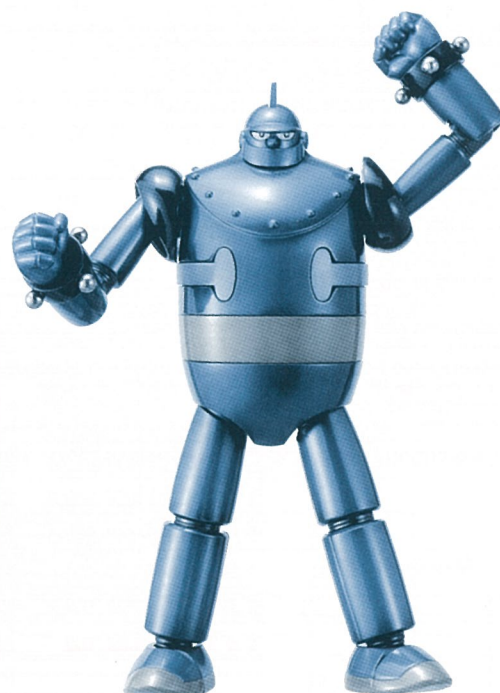


保証月報

(令和3年9月)

【CONTENTS】

- P 1 令和3年9月の保証概況
- P 2 お知らせ、業種別保証状況
- P 3 制度別保証状況
- P 4 制度別保証状況、市町村別保証状況
- P 5 金融機関別保証状況
- P 6 金融機関店舗別保証利用状況
- 裏表紙 お知らせ



©光プロダクション

《保証月報をご覧いただくにあたってのご注意》

※個々の金額は、円単位の数字を百円又は十円で四捨五入し、千円又は百万円単位の直したものです。そのため、個々の金額の合計が、合計の金額にならない場合があります。

※構成比の数字は、小数第二位を四捨五入したものです。そのため、個々の構成比の合計が100%にならない場合があります。

※比率が10,000.0%以上のときは「*****」を表示しています。

なお、ご不明な点等がありましたら総務部総務企画情報課までお問い合わせください。



大分県信用保証協会

2021

10

NO.637

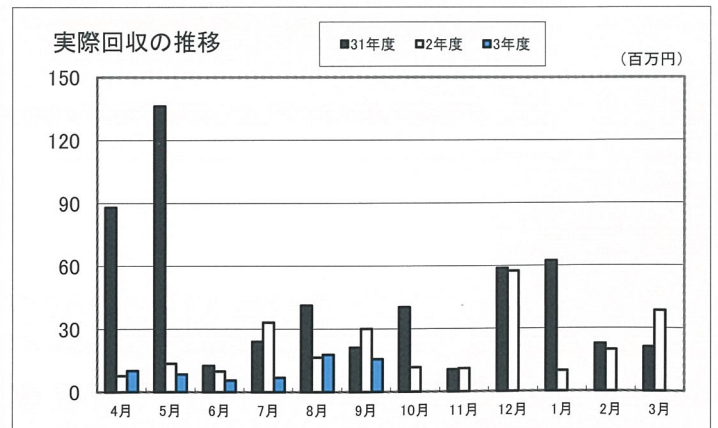
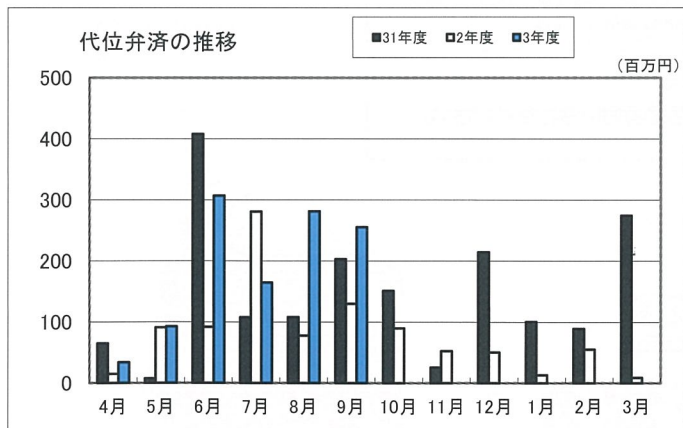
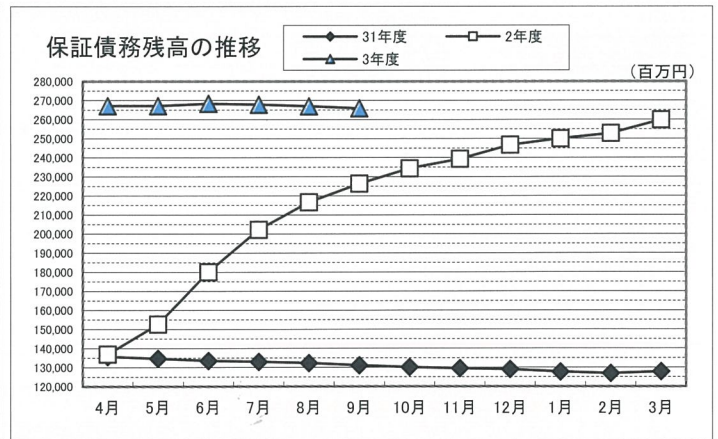
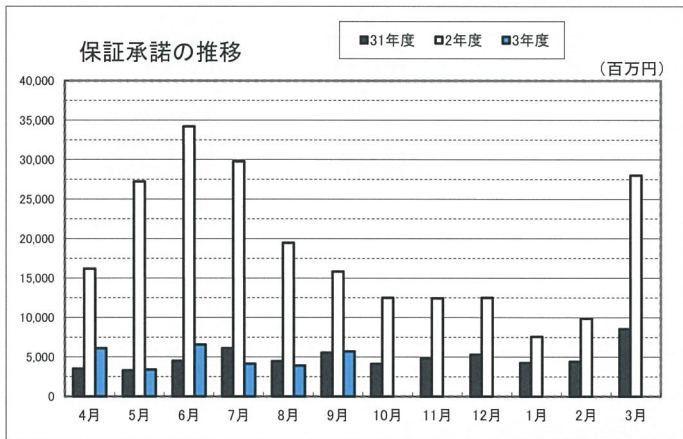
令和3年9月の保証概況

(単位：千円・%)

区分	9月中				9月末				
	件数	金額	対前年比		件数	金額	対前年比		
			件数	金額			件数	金額	
保証申込	496	5,731,880	35.6	37.9	3,104	26,893,916	26.3	18.6	
保証承諾	責任共有対象	305	4,247,699	63.9	69.8	1,764	18,944,870	60.9	51.1
	責任共有対象外	184	1,470,700	19.3	15.1	1,631	11,967,590	18.5	11.3
	合計	489	5,718,399	34.2	36.1	3,395	30,912,460	29.0	21.7
保証債務残高	責任共有対象					11,122	111,737,278	101.8	101.5
	責任共有対象外					16,946	154,149,268	133.9	132.5
	合計					28,068	265,886,546	119.1	117.4
代位弁済	18	255,354	150.0	196.7	77	883,240	100.0	128.8	
回収		15,658		52.0		64,326		58.1	

保証利用企業者数	17,533 企業	令和3年 3月末	16,559 企業	+974 企業
保証利用企業先利用度	50.5%			

※先数利用度は、総務省「経済センサスー活動調査」（平成28年）を中小企業庁で再編加工した中小企業者数を参照。（中小企業者数34,711企業）



大分県事業承継資金のご案内

事業承継を行う県内中小企業者に対して低金利、低保証料率で承継に必要な資金を調達できる制度です。
 ※事業承継の促進を目的に、大分県及び保証協会が保証料の一部を負担しています。

対象者	県内で保証協会の対象となる事業を営む方で、次のいずれかを満たす方 (1)事業承継を実施した法人、個人 (2)事業承継を実施した会社の新代表者(後継者)個人 (3)3年以内に事業承継を予定している法人 (4)令和2年1月1日以降に事業承継を実施し、事業承継日から3年を経過していない法人 ※融資メニューによって対象者が異なります。詳細は制度要綱をご確認ください。
保証限度額	2億8千万円(経営者保証解除特別融資(特別枠)を利用する際は別途2億8千万円)
融資期間	15年以内(据置期間は1年以内) ※融資メニューによって期間が異なります
貸付金利	7年以内:年1.6% 10年以内:年1.8% 15年以内:年2.2%
対象資金	運転資金・設備資金
保証料率	年0.15~0.25% ※融資メニューによって料率が異なります
担保等	担保:必要に応じて 保証人:原則として法人代表者(経営者保証解除特別融資の場合は不要)

【制度内容の詳細なお問い合わせ先】 経営支援部:経営支援一課、経営支援二課
 保証部:保証一課、保証二課、創業連携推進課

業種別保証状況 (令和3年9月)

(単位:千円・%)

区分	保証承諾								保証債務残高				代位弁済(元利)			
	9月中			9月末				9月末				9月末				
	件数	金額	前年比	件数	金額	前年比	構成比	件数	金額	前年比	構成比	件数	金額	前年比	構成比	
製造業	74	1,069,716	51.0	431	4,520,732	23.4	14.6	3,361	36,588,058	118.2	13.8	5	42,039	84.7	4.8	
・食料品工業	9	141,711	44.0	73	967,197	24.3	3.1	588	7,260,774	115.5	2.7	1	19,597	—	2.2	
・繊維品工業	1	3,000	5.0	7	59,700	10.9	0.2	87	1,090,594	125.5	0.4					
・木材木製品工業	7	43,760	33.3	27	248,060	14.8	0.8	263	3,044,753	116.5	1.1					
・家具建具工業	7	140,000	84.0	23	232,000	27.2	0.8	166	1,632,271	109.2	0.6					
・紙工業	2	11,000	275.0	2	11,000	8.0	—	23	249,359	115.6	0.1					
・印刷製本業	3	119,500	88.2	24	385,100	35.0	1.2	175	2,071,969	111.9	0.8	1	2,317	—	0.3	
・化学工業				4	102,500	68.4	0.3	31	567,285	148.4	0.2					
・石油石炭製品工業																
・ゴム・プラスチック工業	1	2,000	4.4	3	82,000	10.7	0.3	77	1,283,974	115.5	0.5					
・ゴム製品製造業	1	4,000	100.0	3	61,000	117.3	0.2	15	212,175	304.7	0.1					
・皮革工業								1	391	49.7	—					
・窯業	6	115,624	81.0	11	154,124	17.8	0.5	120	1,705,540	132.9	0.6					
・機械工業	6	79,500	48.0	20	304,480	21.2	1.0	214	3,189,538	124.6	1.2	1	1,371	—	0.2	
・電気機器工業				13	201,000	19.5	0.7	100	1,716,362	120.7	0.6					
・車両工業				2	20,500	2.1	0.1	74	1,442,090	110.6	0.5					
・船舶工業	4	221,700	192.8	22	308,500	76.7	1.0	117	1,245,129	152.4	0.5					
・金属工業	5	73,721	188.5	36	559,221	46.9	1.8	207	2,687,659	118.1	1.0					
・その他の工業	19	106,000	41.1	139	706,650	20.8	2.3	930	5,735,298	112.4	2.2	2	18,754	81.1	2.1	
・ソフトウェア業	1	5,000	2.7	19	104,500	15.6	0.3	142	1,339,514	111.7	0.5					
・情報処理サービス業	2	3,200	23.4	3	13,200	18.7	—	31	113,384	131.8	—					
農林漁業	3	24,870	24.9	23	151,970	24.1	0.5	156	1,145,199	119.0	0.4					
鉱業				2	107,000	49.9	0.3	28	622,004	108.0	0.2					
建設業	156	1,900,560	36.0	907	8,086,490	23.3	26.2	6,794	67,670,568	124.1	25.5	19	336,173	322.6	38.1	
卸売業	52	620,500	32.9	253	3,004,587	18.7	9.7	2,187	28,178,191	115.9	10.6	5	33,555	14.3	3.8	
小売業	69	578,624	35.0	515	4,262,914	21.9	13.8	4,406	35,045,001	114.3	13.2	25	217,444	616.1	24.6	
飲食業	20	62,500	10.2	302	1,461,680	17.6	4.7	2,825	13,759,330	114.8	5.2	6	13,838	33.6	1.6	
運送倉庫業	18	359,000	53.1	101	1,448,109	20.1	4.7	888	13,334,165	108.8	5.0					
サービス業	88	979,029	31.8	731	6,636,699	20.3	21.5	6,243	58,953,331	117.0	22.2	17	240,191	136.1	27.2	
不動産業	8	97,300	26.9	120	1,006,980	27.5	3.3	1,031	9,129,664	113.1	3.4					
その他の産業	1	26,300	80.7	10	225,300	55.6	0.7	149	1,461,035	85.2	0.5					
合計	489	5,718,399	36.1	3,395	30,912,460	21.7	100.0	28,068	265,886,546	117.4	100.0	77	883,240	128.8	100.0	

制度別保証状況(令和3年9月)

大分県信用保証協会の制度

(単位:千円・%)

区 分	保 証 承 諾							保 証 債 務 残 高				代 位 弁 済 (元利)			
	9 月 中			9 月 末				9 月 末				9 月 末			
	件数	金 額	前年比	件数	金 額	前年比	構成比	件数	金 額	前年比	構成比	件数	金 額	前年比	構成比
普通保証	87	1,416,768	96.4	411	5,330,260	79.1	17.2	2,329	25,683,479	84.5	9.7	9	73,297	139.7	8.3
(うちQ・W保証)								(10)	(37,601)	(95.0)	-				
(うちS・S保証)	(31)	(194,400)	(172.9)	(131)	(749,950)	(163.1)	(2.4)	(780)	(2,853,597)	(83.0)	(1.1)	(1)	(1,216)	(58.1)	(0.1)
小口零細企業保証				1	5,000	75.8	-	30	53,281	55.7	-				
無担保無保証人保証															
根保証				3	45,000	69.2	0.1	10	272,000	84.0	0.1				
盆年末資金保証				2	10,000	100.0	-	4	16,400	99.7	-				
当座貸越根保証	12	452,000	129.5	57	1,487,500	74.2	4.8	283	7,496,546	92.5	2.8				
新事業応援当座貸越根保証				3	43,000	179.2	0.1	18	109,916	86.3	-	1	2,080	-	0.2
事業者カードローン根保証	21	182,000	168.5	115	723,000	106.0	2.3	452	2,970,000	87.1	1.1				
スモール300	16	34,500	88.5	124	244,000	89.1	0.8	542	1,096,012	76.4	0.4	2	4,002	31.9	0.5
長期経営資金保証								15	347,084	83.6	0.1				
経営安定関連保証	2	32,221	460.3	5	165,721	31.8	0.5	84	1,871,840	94.0	0.7				
資金繰り円滑化借換保証 (安定化借換分)								1	6,704	96.5	-				
創業関連保証	1	3,000	-	1	3,000	60.0	-	8	20,451	134.9	-	1	4,194	-	0.5
経営改善支援保証								1	1,432	19.1	-	1	3,984	-	0.5
中小企業特定社債保証				1	40,000	-	0.1	13	658,320	82.9	0.2				
流動資産担保保証	4	100,000	99.2	5	103,520	99.1	0.3	8	207,520	86.1	0.1				
緊急保証制度								48	1,030,120	82.0	0.4	3	95,963	194.7	10.9
経営承継関連保証															
おおいた産業活力支援保証								35	433,284	85.5	0.2				
経営力強化保証								9	68,258	71.0	-				
事業再生計画実施関連保証	2	71,000	100.0	3	73,000	57.9	0.2	57	726,818	104.3	0.3				
70周年記念保証								83	578,943	60.5	0.2				
危機関連保証				1	13,000	14.4	-	4	181,076	201.2	0.1				
スクラム(税理士連携)								1	8,824	89.7	-				
財務要件型無保証人保証								1	50,000	-	-				
小 計	145	2,291,489	106.3	732	8,286,001	77.7	26.8	4,036	43,888,307	86.1	16.5	17	183,519	68.1	20.8

大分県の制度

中小企業振興資金	49	557,160	92.6	237	2,693,090	71.8	8.7	1,133	8,440,459	72.9	3.2	8	57,523	72.3	6.5	
小口零細 企業保証	普通貸付	28	85,260	103.7	145	481,830	91.0	1.6	1,378	2,625,879	65.4	1.0	2	4,068	16.4	0.5
	無担保無保証人							1	158	12.4	-					
地域産業振興資金								560	2,625,496	61.8	1.0	4	61,401	336.5	7.0	
(うち災害特別・平成28熊本地震)								(487)	(2,177,791)	(58.8)	(0.8)	(4)	(61,401)	(336.5)	(7.0)	
(うち災害特別・平成29九州豪雨)								(13)	(127,905)	(83.6)	-					
(うち災害特別・平成29台風18)								(41)	(142,362)	(76.0)	(0.1)					
中小企業経営改善資金				1	4,000	-	-	3	14,232	95.4	-					
中小企業活性化資金	24	347,019	150.9	105	1,411,260	97.1	4.6	1,774	16,913,984	73.2	6.4	13	134,883	89.0	15.3	
国際要求規格対応支援資金								1	300	92.6	-					
創造的企業育成支援資金								12	220,850	69.4	0.1					
チャレンジ中小企業応援資金				1	20,000	-	0.1	19	246,047	83.0	0.1					
創業支援資金	4	13,500	67.5	24	76,000	178.8	0.2	203	526,911	89.0	0.2	1	2,171	17.4	0.2	
事業引継円滑化資金								3	55,362	56.7	-					
中小企業円滑化借換資金								19	343,113	68.9	0.1	1	35,635	401.5	4.0	
おんせん県魅力アップサポート資金	9	107,929	128.5	55	837,988	141.1	2.7	464	5,163,468	79.7	1.9	3	44,977	294.7	5.1	
災害復旧資金	特別融資							1	5,200	37.3	-	1	8,781	51.9	1.0	
	知事指定							2	107,500	-	-					
事業承継資金	3	110,000	458.3	3	110,000	250.0	0.4	7	93,103	106.1	-					
新型コロナ緊急対策特別資金	163	1,504,300	72.1	1,503	10,723,520	27.1	34.7	4,524	48,078,818	125.9	18.1	13	235,717	782.4	26.7	
新型コロナ緊急対策ベンチャー向								1	50,000	250.0	-					
がんばろう!おおいた資金繰り応援資金				305	3,922,610	4.6	12.7	12,326	130,721,949	163.2	49.2	8	96,687	-	10.9	
定時返済不要短期資金	34	413,552	-	158	1,634,502	-	5.3	141	1,356,300	-	0.5					
社会経済再活性化資金特別融資	14	221,250	-	18	273,250	-	0.9	12	177,166	-	0.1					
事業リスタート特別保証				1	32,000	-	0.1	1	31,110	-	-					
小 計	328	3,359,970	24.7	2,556	22,220,050	16.9	71.9	22,585	217,797,405	128.4	81.9	54	681,843	186.3	77.2	

市町村の制度

区 分	保 証 承 諾								保 証 債 務 残 高				代 位 弁 済 (元利)			
	9 月 中			9 月 末				9 月 末				9 月 末				
	件数	金 額	前年比	件数	金 額	前年比	構成比	件数	金 額	前年比	構成比	件数	金 額	前年比	構成比	
大分市	小規模企業者事業資金	5	16,000	80.0	38	111,520	79.7	0.4	666	1,305,355	67.2	0.5	3	9,185	442.0	1.0
	中小企業者事業資金	2	28,500	123.9	7	84,500	256.1	0.3	271	1,727,822	68.4	0.6	1	4,309	15.5	0.5
	環境保全資金								2	4,442	78.2	-				
	開業資金	4	10,500	48.9	26	78,600	105.0	0.3	161	341,281	111.0	0.1	1	2,065	-	0.2
別府市	中小企業合理化資金								19	64,632	62.3	-				
	中小企業経営安定資金	1	2,500	-	1	2,500	-	-	23	57,756	60.1	-				
	中小企業開業資金				2	4,750	-	-	4	6,318	79.7	-				
	小規模企業者振興資金								1	270	52.9	-				
	公害防止設備改善資金															
年末年始特別資金																
中津市	創業資金				1	3,000	100.0	-	9	13,364	77.1	-				
日田市	振興資金	1	1,440	96.0	8	28,640	313.7	0.1	156	340,522	78.3	0.1	1	2,317	25.8	0.3
	公害防止資金															
	開業資金								7	11,927	63.9	-				
	女性若者シニア支援資金	3	8,000	145.5	6	16,300	79.5	0.1	34	76,707	145.6	-				
	新事業展開資金															
	振興資金特別融資								8	8,597	43.9	-				
	季節資金				7	27,000	103.8	0.1	7	25,400	104.1	-				
佐伯市	中小企業振興資金				2	8,000	-	-	10	25,286	106.2	-				
臼杵市	中小企業振興資金				2	13,000	260.0	-	12	50,309	152.5	-				
津久見市	中小企業振興資金				1	7,000	100.0	-	1	2,800	100.0	-				
豊後高田市	中小企業事業資金								22	41,913	68.6	-				
杵築市	中小企業振興資金								16	43,615	72.9	-				
宇佐市	中小企業振興資金								1	1,472	78.8	-				
豊後大野市	中小企業振興資金				2	5,100	-	-	6	14,787	95.4	-				
玖珠町	中小企業・小規模事業者振興資金				4	16,500	550.0	0.1	11	36,261	151.2	-				
小 計	16	66,940	93.6	107	406,410	124.9	1.3	1,447	4,200,834	72.7	1.6	6	17,877	35.6	2.0	
合 計	489	5,718,399	36.1	3,395	30,912,460	21.7	100.0	28,068	265,886,546	117.4	100.0	77	883,240	128.8	100.0	

※(Q・W保証)(S・S保証)、(災害特別・平成28熊本地震、平成29九州豪雨、平成29台風18)は、それぞれ普通保証、大分県地域産業振興資金に含まれています。

市町村別保証状況(令和3年9月)

(単位:千円・%)

区 分	保 証 承 諾								保 証 債 務 残 高				代 位 弁 済 (元利)			
	9 月 中			9 月 末				9 月 末				9 月 末				
	件数	金 額	前年比	件数	金 額	前年比	構成比	件数	金 額	前年比	構成比	件数	金 額	前年比	構成比	
大分市	209	2,518,828	35.8	1,519	14,484,898	23.8	46.9	11,789	113,672,156	116.8	42.8	35	329,961	129.3	37.4	
別府市	39	490,460	32.0	283	2,612,854	15.0	8.5	2,828	29,646,127	110.1	11.1	19	282,340	190.5	32.0	
中津市	45	613,229	49.2	236	2,601,729	22.6	8.4	2,115	21,748,828	120.9	8.2					
日田市	37	303,802	27.9	231	1,461,072	14.9	4.7	2,027	17,914,438	117.8	6.7	8	117,639	366.2	13.3	
佐伯市	35	265,000	27.7	282	2,002,547	24.3	6.5	1,877	16,861,636	124.4	6.3	5	103,712	584.5	11.7	
臼杵市	16	341,900	75.3	138	1,428,700	39.1	4.6	881	8,324,904	120.5	3.1	6	39,523	65.6	4.5	
津久見市	7	72,000	35.1	63	548,300	50.1	1.8	374	3,110,759	138.7	1.2					
竹田市	19	326,300	107.5	70	859,009	30.2	2.8	506	4,926,436	119.9	1.9					
豊後高田市	10	159,221	53.0	50	574,521	22.6	1.9	511	4,871,663	123.2	1.8					
杵築市	8	84,610	25.7	63	484,540	18.2	1.6	537	5,061,737	112.9	1.9					
宇佐市	17	223,500	27.9	122	1,007,920	15.9	3.3	1,351	11,260,495	123.1	4.2					
豊後大野市	9	56,500	27.6	78	650,942	20.0	2.1	617	5,584,648	117.0	2.1					
由布市	15	87,000	12.0	96	904,950	18.8	2.9	977	9,439,733	116.1	3.6	4	10,066	-	1.1	
国東市	5	21,300	9.2	39	260,580	13.6	0.8	488	3,693,804	128.1	1.4					
東国東郡 姫島村								8	48,700	97.6	-					
速見郡 日出町	4	25,700	11.5	53	589,700	25.9	1.9	473	4,276,194	118.1	1.6					
玖珠郡 九重町	7	49,720	46.4	26	204,220	14.8	0.7	283	2,472,189	98.3	0.9					
玖珠郡 玖珠町	7	79,329	87.7	46	235,979	12.2	0.8	426	2,972,100	114.2	1.1					
合計	489	5,718,399	36.1	3,395	30,912,460	21.7	100.0	28,068	265,886,546	117.4	100.0	77	883,240	128.8	100.0	

金融機関別保証状況 (令和3年9月)

(単位：千円・%)

区分	保証承諾							保証債務残高				代位弁済 (元利)			
	9月中			9月末				9月末				9月末			
	件数	金額	前年比	件数	金額	前年比	構成比	件数	金額	前年比	構成比	件数	金額	前年比	構成比
三井住友銀行				2	40,000	22.9	0.1	20	443,934	120.9	0.2				
みずほ銀行								5	80,304	86.2	—				
三菱UFJ銀行				1	40,000	133.3	0.1	12	181,665	79.6	0.1				
りそな銀行				1	40,000	—	0.1	1	40,000	—	—				
(都市銀行)				4	120,000	55.8	0.4	38	745,903	108.4	0.3				
大分銀行	141	1,887,528	42.8	1,102	10,943,375	21.8	35.4	8,413	94,491,846	119.3	35.5	16	292,119	100.6	33.1
伊予銀行	11	142,318	16.1	78	1,150,688	21.8	3.7	707	11,298,206	127.6	4.2				
福岡銀行	2	80,000	93.6	20	334,200	22.9	1.1	185	2,762,627	125.7	1.0				
筑邦銀行	2	11,000	7.4	12	56,900	4.5	0.2	212	2,528,551	113.5	1.0				
宮崎銀行								15	195,754	117.2	0.1				
肥後銀行	2	28,000	93.3	7	42,700	11.0	0.1	47	611,734	114.0	0.2	1	16,140	—	1.8
西日本シティ銀行	12	286,800	48.6	74	1,232,300	15.8	4.0	713	11,499,786	125.6	4.3	7	62,310	—	7.1
北九州銀行	3	42,000	9.7	19	282,900	19.4	0.9	158	3,563,872	102.0	1.3				
十八親和銀行								1	10,000	100.0	—				
(地方銀行)	173	2,477,646	37.5	1,312	14,043,063	20.7	45.4	10,451	126,962,376	119.9	47.8	24	370,569	107.7	42.0
豊和銀行	133	1,616,863	52.3	772	7,211,387	31.9	23.3	5,007	46,189,710	114.9	17.4	12	40,076	69.2	4.5
宮崎太陽銀行	2	5,000	5.1	13	80,350	35.9	0.3	63	555,638	140.7	0.2	2	52,303	—	5.9
愛媛銀行	1	5,000	21.7	8	69,740	23.5	0.2	99	500,944	106.3	0.2				
熊本銀行								1	40,000	—	—				
(第二地銀協加盟行)	136	1,626,863	50.6	793	7,361,477	31.8	23.8	5,170	47,286,292	115.2	17.8	14	92,378	158.1	10.5
大分信用金庫	56	333,084	35.1	420	2,432,034	29.6	7.9	3,110	18,378,944	121.6	6.9	11	28,590	110.6	3.2
大分みらい信用金庫	61	655,927	28.6	421	3,917,127	20.3	12.7	4,202	34,164,829	111.8	12.8	20	269,391	199.8	30.5
日田信用金庫	15	81,010	20.0	77	365,910	17.4	1.2	683	3,627,533	119.3	1.4	1	2,317	25.8	0.3
(信用金庫)	132	1,070,021	29.3	918	6,715,071	22.7	21.7	7,995	56,171,307	115.3	21.1	32	300,298	177.0	34.0
大分県信用組合	48	543,869	25.3	362	2,607,128	12.1	8.4	4,322	33,911,530	115.2	12.8	7	119,994	121.5	13.6
横浜幸銀信用組合				1	1,000	3.5	—	16	114,819	115.1	—				
朝銀西信用組合				3	2,500	1.4	—	25	219,437	974.5	0.1				
(信用協同組合)	48	543,869	23.5	366	2,610,628	12.0	8.4	4,363	34,245,786	115.8	12.9	7	119,994	121.5	13.6
商工組合中央金庫				2	62,222	127.0	0.2	51	474,883	90.4	0.2				
(商工組合中央金庫)				2	62,222	127.0	0.2	51	474,883	90.4	0.2				
べっぶ日出農業協同組合															
(農業協同組合)															
大分県信用農業協同組合															
(農業協同組合連合会)															
三井住友信託銀行															
(信託銀行)															
整理回収機構															
(その他)															
合計	489	5,718,399	36.1	3,395	30,912,460	21.7	100.0	28,068	265,886,546	117.4	100.0	77	883,240	128.8	100.0

※代理貸は代理金融機関に含まれていません。

金融機関店舗別保証利用状況

(令和3年9月)

■保証債務残高

【都市銀行・地方銀行・第二地方銀行】

(単位：百万円・%)

順位	金融機関	件数	金額	前年比
1	大分銀行 本店	435	6,916	131.0
2	豊和銀行 本店	456	5,700	108.0
3	大分銀行 別府	350	4,740	114.1
4	大分銀行 中津	321	4,450	115.6
5	伊予銀行 大分	228	4,403	120.8
6	大分銀行 佐伯	376	4,294	177.5
7	大分銀行 ソーリン	449	4,143	205.1
8	大分銀行 日田	371	3,727	141.6
9	大分銀行 臼杵	242	3,254	117.9
10	西日本シティ 大分	163	3,063	113.8
11	大分銀行 鶴崎	236	2,958	111.0
12	西日本シティ 別府	134	2,726	141.5
13	筑邦銀行 日田	211	2,526	113.5
14	大分銀行 鉄輪	191	2,510	104.3
15	豊和銀行 日田	278	2,467	117.0
16	北九州銀行 大分	95	2,454	96.6
17	大分銀行 三重	197	2,408	119.9
18	大分銀行 古国府	160	2,353	107.1
19	大分銀行 竹田	189	2,240	132.4
20	大分銀行 湯布院	155	2,170	106.9
21	大分銀行 下郡	181	2,159	120.6
22	豊和銀行 別府	196	2,138	93.1
23	大分銀行 南	171	2,127	121.6
24	大分銀行 中島	184	2,085	140.7
25	豊和銀行 鶴崎	167	2,076	108.3
26	西日本シティ 宇佐	153	1,987	143.4
27	豊和銀行 中津	221	1,981	158.9
28	大分銀行 宇佐	204	1,916	111.6
29	西日本シティ 日田	147	1,909	130.1
30	大分銀行 佐伯駅前	146	1,890	114.7

【信用金庫・信用組合】

(単位：百万円・%)

順位	金融機関	件数	金額	前年比
1	大分県信組 本店	243	2,400	116.5
2	みらい信金 高城	218	2,353	108.1
3	みらい信金 湯布院	262	2,229	126.1
4	大分県信組 玖珠	325	2,194	109.6
5	みらい信金 東大分	225	1,974	99.9
6	大分県信組 佐伯	190	1,900	130.4
7	みらい信金 石垣	204	1,888	111.0
8	大分県信組 中津	164	1,808	115.7
9	みらい信金 鶴崎森町	196	1,801	129.9
10	みらい信金 大分	226	1,799	115.5
11	大分信金 本店	175	1,782	116.0
12	みらい信金 南大分	190	1,745	107.1
13	みらい信金 本店	163	1,678	100.5
14	みらい信金 鶴居	183	1,635	104.6
15	大分信金 臼杵	273	1,624	138.0
16	大分県信組 下郡	162	1,618	115.7
17	大分県信組 湯布院	158	1,555	107.6
18	みらい信金 府内中央	170	1,500	99.0
19	大分県信組 高田	158	1,473	120.1
20	大分県信組 大分駅前	156	1,408	121.1
21	大分信金 新屋敷	235	1,396	134.8
22	みらい信金 如水	144	1,382	125.0
23	日田信金 本店	263	1,361	106.6
24	みらい信金 滝尾	142	1,335	115.9
25	大分県信組 別府	127	1,252	110.8
26	大分県信組 竹田	173	1,223	110.9
27	大分県信組 杵築	141	1,186	105.5
28	みらい信金 日出	150	1,163	145.0
29	大分県信組 宇佐	160	1,157	109.7
30	みらい信金 大在	138	1,153	117.1

■保証利用企業者数

【全金融機関】

順位	金融機関	先数
1	大分銀行 ソーリン	336
2	豊和銀行 本店	279
3	大分銀行 佐伯	271
4	大分銀行 日田	268
5	大分銀行 本店	265
6	大分銀行 別府	244
7	大分県信組 玖珠	234
8	大分信金 臼杵	208
9	大分銀行 中津	200
10	日田信金 本店	194
11	大分県信組 本店	184
12	大分銀行 臼杵	171
13	豊和銀行 日田	170
14	みらい信金 大分	167
14	大分信金 新屋敷	167
16	みらい信金 湯布院	166
17	伊予銀行 大分	161
18	大分銀行 鶴崎	159
18	みらい信金 石垣	159
20	豊和銀行 中津	157
21	みらい信金 東大分	155
22	みらい信金 高城	152
22	大分信金 府内町	152
24	大分県信組 佐伯	148
25	大分銀行 津留	147
26	筑邦銀行 日田	144
26	みらい信金 中津中央	144
26	みらい信金 宇佐中央	144
29	大分銀行 三重	143
30	大分銀行 下郡	140

※上位30店舗を表示しています。

※代理貸は代理金融機関に含みます。

※次の金融機関については、()内の表記とさせていただきます。

西日本シティ銀行(西日本シティ)、大分信用金庫(大分信金)、大分みらい信用金庫(みらい信金)、日田信用金庫(日田信金)、大分県信用組合(大分県信組)

大分県社会経済再活性化資金のご案内

新型コロナウイルス感染症の影響を受けた中小企業者が、セーフティネット保証等の認定を受け、経営計画を策定し金融機関の伴走支援を受けて経営の改善に取り組むことで、実質保証料負担0%で借入することができる制度です。
 ※国の伴走支援型特別保証制度に準じた制度です。国と大分県から補助を受けることで、保証料負担を実質0%としています。

対象者	県内において、信用保証制度の対象となる事業を行っている方で、(1)または(2)に該当し、かつ(3)に該当する方 (1)新型コロナウイルス感染症に起因した、セーフティネット保証4号または、危機関連保証の認定を受けた方 (2)セーフティネット保証5号の認定を受けており、当該認定書記載の売上高の減少率が15%以上の方 (3)申込人の経営に係る現況・課題と課題を克服するための取組事項を記載した経営行動計画書を策定し、金融機関の伴走支援を受けて経営改善に取り組む方
保証限度額	4千万円
融資期間	一括返済の場合：1年以内 分割返済の場合：10年以内(据置期間は5年以内)
貸付金利	年1.3%
対象資金	運転資金・設備資金
保証料率	年0.85%(経営者保証免除対応(詳細は担当者にお尋ねください)を行う場合は1.05%) ただし、国、大分県の補助により実質0%となります。 (条件変更による追加保証料は除く)
担保等	担保：必要に応じて 保証人：原則として法人代表者(経営者保証免除対応を行う場合は不要)
取扱金融機関	大分銀行、豊和銀行、大分信用金庫、大分みらい信用金庫、日田信用金庫、大分県信用組合、伊予銀行、福岡銀行、北九州銀行、愛媛銀行、宮崎太陽銀行、横浜幸銀信用組合

【お問い合わせ先】

保証部：保証一課、保証二課、創業・連携推進課
 経営支援部：経営支援一課、経営支援二課

部署名	TEL&FAX番号	業務内容
総務部 (大分県中小企業会館3階)	TEL 097-532-8336	総務、庶務、経理、労務、人事、研修、保証料受入
	FAX 097-538-0862	
	TEL 097-532-8348	企画、広報、広聴、情報処理、システム管理
	FAX 097-538-0872	
保証部 (大分県信用保証協会別館3階)	TEL 097-532-8246	保証審査、金融相談、創業支援、 専門家派遣、条件変更
	FAX 097-538-0871	
	TEL 097-532-8247	上記以外の地区
	FAX 097-538-0865	
	TEL 097-532-8295	創業支援、外部機関連携
	FAX 097-538-0871	
	TEL 097-532-8265	保証事務
	FAX 097-538-0871	
経営支援部 (大分県中小企業会館2階)	TEL 097-532-8296	経営支援、再生支援、 事業承継支援、条件変更、 専門家派遣、期中管理、 代位弁済、回収
	FAX 097-538-0896	
	TEL 097-532-8297	豊和銀行、大分信用金庫、 大分みらい信用金庫、 商工中金
	FAX 097-538-0896	
	TEL 097-532-8245	大分銀行、日田信用金庫、 大分県信用組合、 県外金融機関
	FAX 097-538-0896	
TEL 097-532-8245	管理事務、代位弁済、保険金請求、訴訟	
FAX 097-538-0896		
監査室 (大分県中小企業会館3階)	TEL 097-532-8348	内部監査、コンプライアンス、危機管理
	FAX 097-538-0862	



信頼、提案、飛躍、夢またひとつ新時代へ

大分県信用保証協会

〒870-0026 大分市金池町3丁目1番64号
 大分県中小企業会館内

ホームページ <http://www.oita-cgc.or.jp/>

