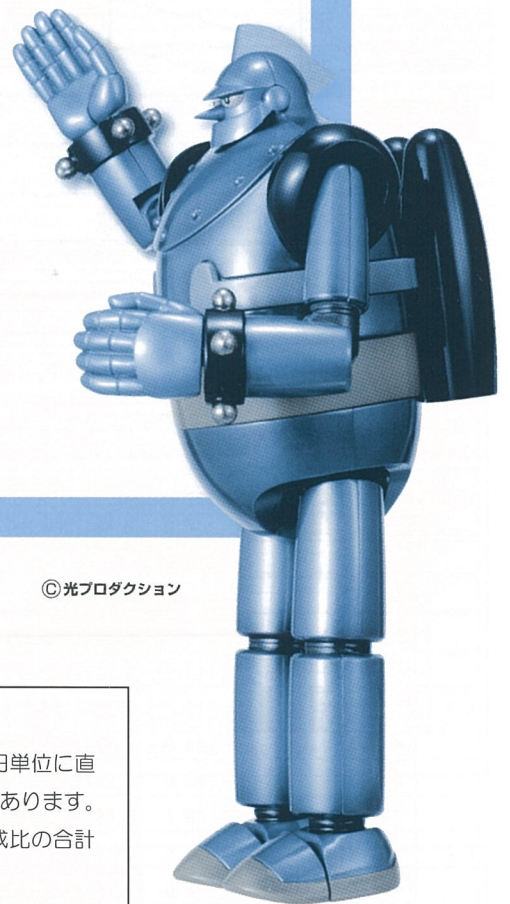


保証月報

(令和2年8月)

【CONTENTS】

- ・ P 1 令和2年8月の保証概況
- ・ P 2 お知らせ、業種別保証状況
- ・ P 3 制度別保証状況
- ・ P 4 制度別保証状況、市町村別保証状況
- ・ P 5 金融機関別保証状況
- ・ P 6 金融機関店舗別保証利用状況
- ・ 裏表紙 お知らせ



©光プロダクション

《保証月報をご覧いただくにあたってのご注意》

※個々の金額は、円単位の数字を百円又は十万円を四捨五入し、千円又は百万円単位に直したものです。そのため、個々の金額の合計が、合計の金額にならない場合があります。

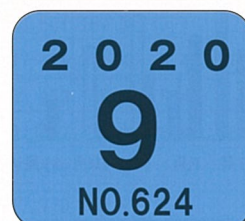
※構成比の数字は、小数第二位を四捨五入したものです。そのため、個々の構成比の合計が100%にならない場合があります。

※比率が10,000.0%以上のときは「*****」を表示しています。

なお、ご不明な点等がありましたら総務部総務企画情報課までお問い合わせください。



大分県信用保証協会



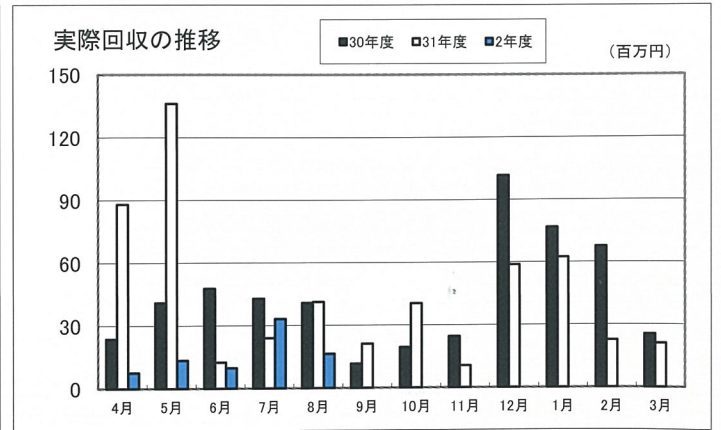
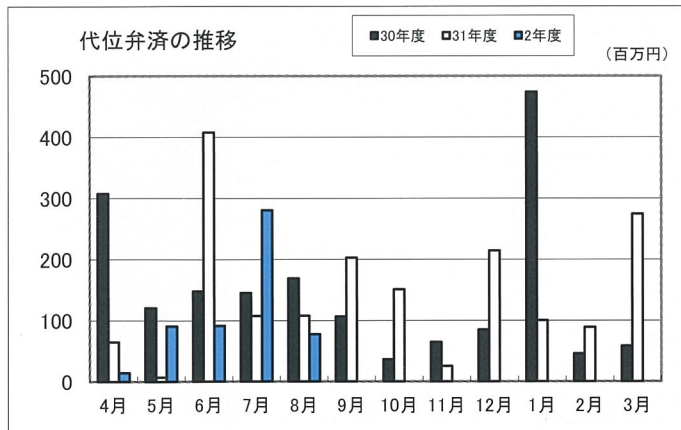
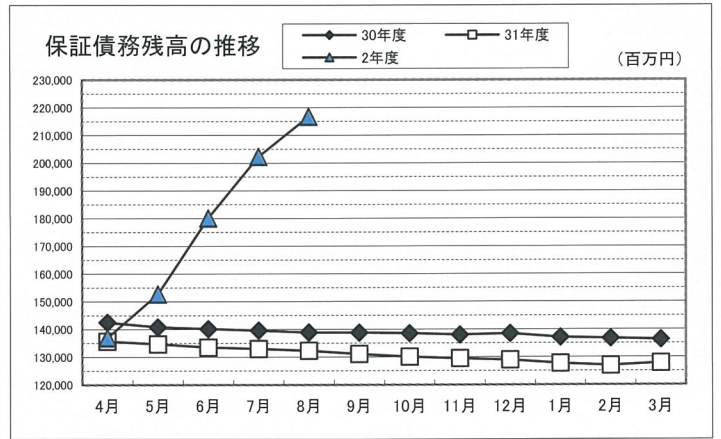
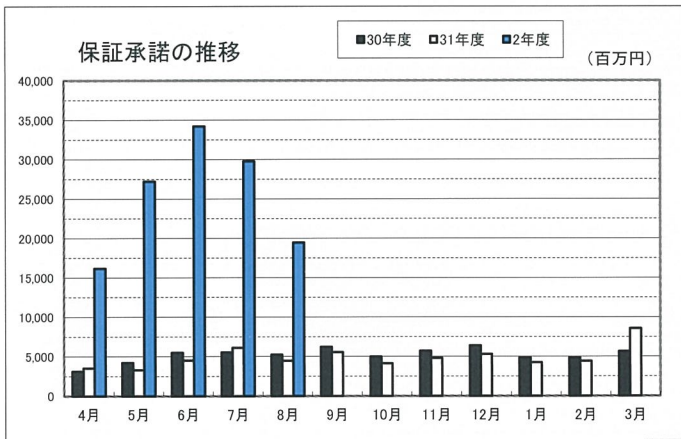
令和2年8月の保証概況

(単位：千円・%)

区分	8月中				8月末				
	件数	金額	対前年比		件数	金額	対前年比		
			件数	金額			件数	金額	
保証申込	1,777	19,918,491	421.1	461.2	10,415	129,464,610	413.5	583.4	
保証承諾	責任共有対象	446	5,608,870	127.8	134.5	2,418	30,965,659	124.5	155.3
	責任共有対象外	1,336	13,860,388	1,535.6	4,662.1	7,839	95,890,988	1,412.4	4,853.3
	合計	1,782	19,469,258	408.7	435.9	10,257	126,856,647	410.8	579.0
保証債務残高	責任共有対象					10,925	109,480,324	99.2	103.2
	責任共有対象外					11,814	107,222,023	193.8	410.0
	合計					22,739	216,702,347	133.0	163.8
代位弁済	6	77,827	40.0	72.0	65	555,844	94.2	79.9	
回収		16,427		39.8		80,589		26.7	

保証利用企業者数	13,095 企業	令和2年 3月末	10,026 企業	+3,069 企業
保証利用企業先浸透度	37.7%			

※先数浸透度は、総務省「経済センサスー活動調査」(平成28年)を中小企業庁で再編加工した中小企業者数を参照。(中小企業者数34,711企業)



セーフティネット保証4号の取扱期間延長について

新型コロナウイルス感染症に係るセーフティネット保証4号の指定期間が下記のとおり延長されました。

【変更前】 令和2年2月18日～令和2年9月1日

【変更後】 令和2年2月18日～令和2年12月1日

【制度内容の詳しいお問い合わせ先】

保証部：保証一課 保証二課 経営支援課

業種別保証状況 (令和2年8月)

(単位：千円・%)

区分	保証承諾							保証債務残高				代位弁済(元利)			
	8月中			8月末				8月末				8月末			
	件数	金額	前年比	件数	金額	前年比	構成比	件数	金額	前年比	構成比	件数	金額	前年比	構成比
製造業	227	2,809,650	356.0	1,286	17,202,214	524.6	13.6	2,759	29,668,080	162.5	13.7	6	41,500	7681.9	7.5
・食料品工業	31	577,750	227.8	245	3,650,450	525.4	2.9	521	6,100,144	165.9	2.8				
・繊維品工業	7	147,000	183.8	35	486,900	407.3	0.4	68	764,460	128.0	0.4				
・木材木製品工業	14	181,200	457.6	116	1,540,090	566.6	1.2	233	2,631,307	186.8	1.2				
・家具建具工業	13	94,500	95.0	55	687,800	499.5	0.5	136	1,439,672	143.9	0.7	1	2,503	—	0.5
・紙工業	2	30,000	361.4	11	133,000	1602.4	0.1	18	202,592	161.5	0.1				
・印刷製本業	20	206,000	294.3	82	965,600	539.4	0.8	157	1,757,980	136.6	0.8				
・化学工業				8	99,800	155.9	0.1	27	385,153	117.9	0.2				
・石油石炭製品工業															
・ゴム・プラスチック工業	3	57,500	766.7	32	720,500	567.8	0.6	67	1,108,992	188.5	0.5				
・ゴム製品製造業	2	5,000	—	5	48,000	1500.0	—	11	69,982	263.6	—				
・皮革工業								1	820	67.4	—				
・窯業	11	152,200	761.0	43	722,920	1047.7	0.6	84	1,193,556	203.2	0.6				
・機械工業	10	141,500	943.3	83	1,271,704	463.1	1.0	191	2,489,020	174.9	1.1				
・電気機器工業	5	202,000	—	37	941,500	391.3	0.7	84	1,343,893	154.3	0.6	2	23,999	—	4.3
・車両工業	1	9,000	—	37	806,000	2442.4	0.6	63	1,276,293	243.3	0.6				
・船舶工業	9	80,000	975.6	27	287,250	666.5	0.2	74	727,785	123.3	0.3				
・金属工業	13	281,700	655.1	64	1,153,900	279.4	0.9	148	2,182,209	129.5	1.0				
・その他の工業	73	502,600	510.3	354	3,141,700	618.7	2.5	742	4,867,123	171.3	2.2	3	14,997	—	2.7
・ソフトウェア業	10	118,700	1978.3	44	488,100	526.3	0.4	117	1,055,319	161.1	0.5				
・情報処理サービス業	3	23,000	—	8	57,000	—	—	17	71,780	185.1	—				
農林漁業	10	88,200	588.0	50	529,800	882.3	0.4	121	902,962	156.9	0.4	3	11,780	16.8	2.1
鉱業	3	54,500	—	7	164,500	548.3	0.1	22	531,788	109.1	0.2				
建設業	437	5,435,310	435.7	2,155	29,388,120	533.0	23.2	5,496	51,155,951	159.2	23.6	13	78,929	173.9	14.2
卸売業	118	1,777,400	338.0	866	14,161,780	571.7	11.2	1,935	23,445,814	167.9	10.8	10	216,263	59.7	38.9
小売業	289	2,757,060	399.5	1,614	17,847,976	494.8	14.1	3,637	29,603,581	157.3	13.7	7	35,296	46.8	6.4
飲食業	147	709,658	314.8	1,291	7,709,312	880.3	6.1	2,235	11,777,494	211.4	5.4	10	38,236	209.2	6.9
運送倉庫業	58	1,255,150	1016.3	329	6,534,307	741.7	5.2	763	11,593,953	159.4	5.4				
サービス業	424	3,923,330	550.5	2,361	29,643,228	687.6	23.4	4,890	48,507,437	178.9	22.4	15	100,741	169.9	18.1
不動産業	67	647,700	483.4	279	3,302,810	431.4	2.6	735	7,797,518	122.6	3.6	1	33,099	—	6.0
その他の産業	2	11,300	376.7	19	372,600	345.0	0.3	146	1,717,770	98.8	0.8				
合計	1,782	19,469,258	435.9	10,257	126,856,647	579.0	100.0	22,739	216,702,347	163.8	100.0	65	555,844	79.9	100.0

制度別保証状況(令和2年8月)

大分県信用保証協会の制度

(単位：千円・%)

区 分	保 証 承 諾							保 証 債 務 残 高				代 位 弁 済 (元利)			
	8 月 中			8 月 末				8 月 末				8 月 末			
	件数	金 額	前年比	件数	金 額	前年比	構成比	件数	金 額	前年比	構成比	件数	金 額	前年比	構成比
普通保証	61	963,200	72.0	412	5,266,910	73.2	4.2	2,729	30,916,166	87.7	14.3	7	52,484	19.3	9.4
(うちQ・W保証)								(10)	(39,726)	(92.3)	-				
(うちS・S保証)	(7)	(30,500)	(35.2)	(75)	(347,390)	(40.3)	(0.3)	(897)	(3,481,593)	(89.7)	(1.6)	(1)	(2,095)	(11.4)	(0.4)
小口零細企業保証				3	6,600	34.9	-	43	97,452	71.2	-				
(うちQ1250保証)								(1)	(556)	(45.3)	-				
無担保無保証人保証															
根保証				4	55,000	100.0	-	14	324,000	91.5	0.1				
益年末資金保証				2	10,000	60.6	-	4	16,445	80.3	-				
当座貸越根保証	12	207,000	45.0	62	1,657,000	122.5	1.3	317	8,187,728	92.9	3.8				
新事業応援当座貸越根保証				4	24,000	47.1	-	22	152,400	77.6	0.1				
事業者カードローン根保証	11	72,000	41.6	83	574,000	78.7	0.5	532	3,488,900	90.6	1.6				
スモール300	18	40,000	64.5	126	235,000	60.6	0.2	717	1,463,851	93.2	0.7	6	12,563	-	2.3
長期経営資金保証								21	417,475	62.0	0.2	1	37,157	-	6.7
経営安定関連保証	1	24,500	35.0	19	514,315	270.7	0.4	94	2,035,266	83.4	0.9	2	115,668	-	20.8
資金繰り円滑化借換保証 (安定化借換分)								1	6,968	96.0	-				
条件変更改善型借換保証															
創業等関連保証															
創業関連保証				1	5,000	-	-	6	15,464	99.9	-				
経営革新関連保証															
経営改善支援保証								5	7,809	49.8	-				
中小企業特定社債保証								20	809,680	146.4	0.4				
流動資産担保保証				1	3,680	11.7	-	10	209,120	97.0	0.1				
緊急保証制度								69	1,315,317	79.4	0.6	3	49,298	376.2	8.9
経営承継関連保証															
おいいた産業活力支援保証								36	513,057	87.3	0.2				
経営力強化保証								12	97,124	85.3	-				
事業再生計画実施関連保証				5	55,134	42.4	-	56	629,294	98.9	0.3				
70周年記念保証								103	1,007,250	331.5	0.5				
危機関連保証				2	90,000	-	0.1	2	90,000	-	-				
スクラム(税理士連携)				1	10,000	-	-	1	9,916	-	-				
小 計	103	1,306,700	59.0	725	8,506,639	81.2	6.7	4,814	51,810,681	90.2	23.9	19	267,170	93.1	48.1

大分県の制度

中小企業振興資金	46	568,750	74.0	323	3,147,448	78.8	2.5	1,588	12,013,712	86.9	5.5	8	71,370	475.0	12.8	
小口零細 企業保証	普通貸付	12	25,500	10.8	163	447,290	34.0	0.4	2,044	4,274,535	74.3	2.0	8	19,319	75.9	3.5
		無担保無保証人							3	1,371	53.7	-				
地域産業振興資金								760	4,415,759	70.3	2.0					
(うち災害特別・平成28熊本地震)								(669)	(3,859,019)	(68.9)	(1.8)					
(うち災害特別・平成29九州豪雨)								(17)	(154,667)	(85.1)	(0.1)					
(うち災害特別・平成29台風18)								(49)	(190,507)	(79.8)	(0.1)					
中小企業経営改善資金								7	15,763	36.6	-					
中小企業活性化資金	13	190,200	23.0	100	1,223,204	37.9	1.0	2,457	24,227,398	75.7	11.2	15	112,422	39.6	20.2	
国際要求規格対応支援資金								1	326	93.1	-					
創造的企業育成支援資金								23	390,816	85.0	0.2	1	5,495	-	1.0	
チャレンジ中小企業応援資金								20	300,712	79.2	0.1	1	2,618	-	0.5	
創業支援資金	1	3,000	71.4	7	22,500	40.1	-	214	588,933	82.2	0.3	3	12,481	-	2.2	
事業引継円滑化資金								4	100,171	76.9	-					
中小企業円滑化借換資金				1	70,000	-	0.1	27	522,811	83.9	0.2	2	8,876	-	1.6	
おんせん県魅力アップサポート資金	2	20,000	8.8	36	510,050	29.7	0.4	565	6,581,007	101.9	3.0	2	15,260	-	2.7	
経営力向上資金																
災害復旧資金	特別融資							3	30,767	75.4	-					
	知事指定															
事業承継資金				1	20,000	100.0	-	6	88,409	235.8	-					
新型コロナウイルス緊急対策特別資金	234	3,040,900	-	2,701	37,510,570	-	29.6	2,675	36,398,583	-	16.8					
新型コロナウイルス緊急対策ベンチャー向				1	20,000	-	-	1	20,000	-	-					
がんばろう！おいいた資金繰り応援資金	1,361	14,281,058	-	6,126	75,125,016	-	59.2	5,631	68,898,048	-	31.8					
小 計	1,669	18,129,408	878.4	9,459	118,096,078	1140.2	93.1	16,029	158,869,120	238.0	73.3	40	247,842	62.5	44.6	

市町村の制度

区 分	保 証 承 諾							保 証 債 務 残 高				代 位 弁 済 (元利)			
	8 月 中			8 月 末				8 月 末				8 月 末			
	件数	金 額	前年比	件数	金 額	前年比	構成比	件数	金 額	前年比	構成比	件数	金 額	前年比	構成比
大分市	4	19,000	41.3	35	119,900	27.2	0.1	938	2,017,951	74.5	0.9	2	2,078	5861.1	0.4
別府市				1	10,000	3.5	-	390	2,626,236	73.6	1.2	2	27,761	568.2	5.0
中津市								2	5,781	82.4	-				
日田市	3	7,300	1460.0	16	53,400	194.2	-	136	309,609	99.5	0.1				
佐伯市								26	105,893	68.4	-				
臼杵市								44	122,489	58.8	0.1				
津久見市								4	8,123	58.3	-				
豊後高田市								1	530	53.6	-				
杵築市															
宇佐市															
豊後大野市															
玖珠町															
小 計	10	33,150	17.7	73	253,930	23.7	0.2	1,896	6,022,545	74.5	2.8	6	40,832	322.0	7.3
合 計	1,782	19,469,258	435.9	10,257	126,856,647	579.0	100.0	22,739	216,702,347	163.8	100.0	65	555,844	79.9	100.0

※(Q・W保証)(S・S保証)、(Q1250保証)、(災害特別・平成28熊本地震、平成29九州豪雨、平成29台風18)は、それぞれ普通保証、小口零細企業保証、大分県地域産業振興資金に含まれています。

市町村別保証状況(令和2年8月)

(単位：千円・%)

区 分	保 証 承 諾							保 証 債 務 残 高				代 位 弁 済 (元利)			
	8 月 中			8 月 末				8 月 末				8 月 末			
	件数	金 額	前年比	件数	金 額	前年比	構成比	件数	金 額	前年比	構成比	件数	金 額	前年比	構成比
大分市	706	8,174,970	450.1	4,148	53,876,488	590.3	42.5	9,733	92,744,079	164.1	42.8	30	252,918	148.6	45.5
別府市	195	2,281,590	615.9	1,103	15,903,758	625.9	12.5	2,428	26,222,908	165.6	12.1	6	67,011	31.7	12.1
中津市	143	1,685,900	489.1	791	10,277,550	508.8	8.1	1,639	17,497,625	172.3	8.1	9	108,611	58.2	19.5
日田市	126	1,597,480	487.0	731	8,738,378	567.1	6.9	1,718	14,256,342	161.4	6.6	4	23,985	4439.8	4.3
佐伯市	105	1,013,450	333.3	624	7,281,733	513.5	5.7	1,314	12,785,734	152.6	5.9				
臼杵市	56	615,900	194.3	304	3,200,014	287.3	2.5	671	6,605,688	131.1	3.0	6	60,244	1440.3	10.8
津久見市	27	182,900	236.0	102	889,960	274.8	0.7	265	2,088,767	126.7	1.0				
竹田市	32	309,200	236.8	202	2,536,150	433.8	2.0	436	4,053,678	147.9	1.9	3	3,503	-	0.6
豊後高田市	43	404,800	547.0	209	2,243,900	645.1	1.8	398	3,848,364	171.3	1.8				
杵築市	35	314,468	502.3	231	2,336,068	739.1	1.8	456	4,246,406	162.2	2.0				
宇佐市	108	951,950	479.6	552	5,554,950	708.3	4.4	1,003	8,706,622	177.9	4.0	5	32,318	-	5.8
豊後大野市	38	359,300	260.4	246	3,043,140	608.1	2.4	515	4,638,186	179.5	2.1				
由布市	60	504,300	910.3	379	4,094,040	1021.4	3.2	862	7,775,227	181.0	3.6				
国東市	32	323,800	535.2	170	1,679,884	868.6	1.3	332	2,718,300	195.7	1.3				
東国東郡 姫島村	2	38,000	-	3	40,500	-	-	6	42,036	236.3	-				
速見郡 日出町	35	356,600	491.9	166	2,052,084	602.0	1.6	360	3,431,904	165.6	1.6				
玖珠郡 九重町	12	152,500	1906.3	107	1,270,300	840.1	1.0	264	2,452,947	149.1	1.1				
玖珠郡 玖珠町	27	202,150	187.2	189	1,837,750	897.1	1.4	339	2,587,535	187.8	1.2	2	7,254	-	1.3
合計	1,782	19,469,258	435.9	10,257	126,856,647	579.0	100.0	22,739	216,702,347	163.8	100.0	65	555,844	79.9	100.0

金融機関別保証状況 (令和2年8月)

(単位：千円・%)

区分	保証承諾							保証債務残高				代位弁済 (元利)			
	8月中			8月末				8月末				8月末			
	件数	金額	前年比	件数	金額	前年比	構成比	件数	金額	前年比	構成比	件数	金額	前年比	構成比
三井住友銀行				2	160,000	800.0	0.1	21	369,932	145.9	0.2				
みずほ銀行								5	94,436	134.3	—				
三菱UFJ銀行				1	30,000	23.1	—	15	232,868	94.5	0.1	1	14,755	112.6	2.7
(都市銀行)				3	190,000	126.7	0.1	41	697,236	122.3	0.3	1	14,755	112.6	2.7
大分銀行	586	7,770,030	431.0	3,070	45,742,997	611.7	36.1	6,830	76,202,173	164.5	35.2	20	267,107	106.9	48.1
伊予銀行	44	804,500	287.1	226	4,402,000	394.9	3.5	552	8,135,756	138.6	3.8	2	43,680	—	7.9
福岡銀行	19	387,000	450.0	71	1,372,700	807.5	1.1	138	1,999,157	180.8	0.9	1	10,052	—	1.8
筑邦銀行	12	173,000	1730.0	77	1,115,500	743.7	0.9	172	2,117,091	196.3	1.0				
親和銀行				1	10,000	—	—	1	10,000	47.8	—				
宮崎銀行	2	20,000	—	8	136,500	—	0.1	9	137,413	628.0	0.1				
肥後銀行	2	15,000	500.0	23	358,000	5966.7	0.3	42	525,400	283.7	0.2				
西日本シティ銀行	51	1,157,150	642.9	334	7,229,650	1483.0	5.7	523	8,744,111	308.1	4.0				
北九州銀行	8	173,000	292.2	50	1,027,400	215.9	0.8	133	3,173,641	105.4	1.5				
(地方銀行)	724	10,499,680	433.7	3,860	61,394,747	621.3	48.4	8,400	101,044,742	167.2	46.6	23	320,838	128.4	57.7
豊和銀行	259	3,027,888	366.2	1,633	19,546,192	396.3	15.4	4,462	38,652,683	142.9	17.8	15	49,792	25.8	9.0
宮崎太陽銀行	2	4,150	—	16	125,750	419.2	0.1	36	300,630	131.1	0.1				
愛媛銀行	6	79,000	376.2	32	274,380	400.0	0.2	95	420,800	133.7	0.2	1	511	—	0.1
熊本銀行															
(第二地銀協加盟行)	267	3,111,038	367.0	1,681	19,946,322	396.5	15.7	4,593	39,374,113	142.7	18.2	16	50,303	26.0	9.0
大分信用金庫	159	1,026,250	377.2	909	7,279,208	457.2	5.7	2,359	14,572,813	147.6	6.7	3	25,849	33.7	4.7
大分みらい信用金庫	290	2,318,420	530.5	1,598	16,960,634	661.1	13.4	3,385	29,481,499	170.1	13.6	12	56,729	37.6	10.2
日田信用金庫	40	233,640	687.2	215	1,703,060	472.8	1.3	540	2,817,113	154.9	1.3	1	8,987	—	1.6
福岡ひびき信用金庫								1	94	35.9	—				
(信用金庫)	489	3,578,310	481.5	2,722	25,942,902	574.2	20.5	6,285	46,871,520	161.5	21.6	16	91,566	40.3	16.5
大分県信用組合	300	2,276,730	549.7	1,983	19,320,176	841.0	15.2	3,344	28,058,797	202.8	12.9	9	78,382	634.7	14.1
横浜幸銀信用組合	1	500	—	3	21,000	—	—	12	100,635	111.6	—				
朝銀西信用組合	1	3,000	—	3	16,500	—	—	4	19,579	—	—				
(信用協同組合)	302	2,280,230	550.5	1,989	19,357,676	842.6	15.3	3,360	28,179,010	202.4	13.0	9	78,382	634.7	14.1
商工組合中央金庫				2	25,000	78.1	—	60	535,727	74.4	0.2				
(商工組合中央金庫)				2	25,000	78.1	—	60	535,727	74.4	0.2				
べっぴん日出農業協同組合															
(農業協同組合)															
大分県信用農業協同組合															
(農業協同組合連合会)															
三井住友信託銀行															
(信託銀行)															
整理回収機構															
(その他)															
合計	1,782	19,469,258	435.9	10,257	126,856,647	579.0	100.0	22,739	216,702,347	163.8	100.0	65	555,844	79.9	100.0

※代理貸は代理金融機関に含まれていません。

金融機関店舗別保証利用状況

(令和2年8月)

■保証債務残高

【都市銀行・地方銀行・第二地方銀行】

(単位：百万円・%)

順位	金融機関	件数	金額	前年比
1	豊和銀行 本店	424	5,002	142.4
2	大分銀行 本店	277	4,980	153.3
3	大分銀行 別府	292	3,906	150.0
4	大分銀行 中津	266	3,783	172.6
5	伊予銀行 大分	193	3,433	140.7
6	大分銀行 臼杵	195	2,701	114.1
7	西日本シティ 大分	127	2,633	483.6
8	大分銀行 鶴崎	212	2,542	181.6
9	大分銀行 日田	276	2,477	161.5
10	大分銀行 鉄輪	181	2,382	143.6
11	大分銀行 佐伯	209	2,313	126.7
12	北九州銀行 大分	78	2,245	103.7
13	豊和銀行 別府	201	2,128	152.7
14	筑邦銀行 日田	171	2,114	196.6
15	豊和銀行 日田	259	2,093	124.4
16	大分銀行 古国府	138	2,084	248.5
17	大分銀行 三重	169	2,001	239.4
18	大分銀行 湯布院	156	1,968	192.5
19	大分銀行 ソーリン	225	1,934	152.5
20	西日本シティ 別府	89	1,881	619.1
21	豊和銀行 鶴崎	152	1,850	119.9
22	大分銀行 下郡	145	1,735	212.3
23	大分銀行 宇佐	166	1,715	158.6
24	大分銀行 竹田	153	1,702	141.6
25	大分銀行 南	127	1,686	144.2
26	大分銀行 佐伯駅前	110	1,615	174.6
27	大分銀行 別府北浜	123	1,548	144.7
28	豊和銀行 下郡	146	1,525	129.3
29	大分銀行 高田	131	1,523	184.1
30	大分銀行 杵築	128	1,494	160.0

【信用金庫・信用組合】

(単位：百万円・%)

順位	金融機関	件数	金額	前年比
1	みらい信金 高城	189	2,112	156.1
2	大分県信組 本店	179	1,976	230.8
3	大分県信組 玖珠	259	1,962	210.7
4	みらい信金 東大分	197	1,952	195.9
5	みらい信金 湯布院	220	1,740	196.6
6	みらい信金 本店	152	1,733	178.1
7	みらい信金 石垣	177	1,655	148.7
8	みらい信金 南大分	178	1,583	203.4
9	大分県信組 中津	146	1,533	179.7
10	大分信金 本店	156	1,522	165.4
11	みらい信金 府内中央	159	1,498	135.7
12	みらい信金 大分	174	1,489	179.0
13	大分県信組 湯布院	156	1,439	202.2
14	みらい信金 鶴居	138	1,436	216.3
15	大分県信組 下郡	154	1,391	180.2
16	大分県信組 佐伯	134	1,360	220.0
17	みらい信金 鶴崎森町	146	1,299	134.4
18	日田信金 本店	218	1,260	154.3
19	大分県信組 高田	121	1,203	213.1
20	大分県信組 別府	108	1,127	170.6
21	みらい信金 滝尾	115	1,104	200.8
22	大分信金 臼杵	168	1,092	160.7
23	大分県信組 日田	161	1,087	163.9
24	大分県信組 竹田	157	1,059	156.0
25	みらい信金 如水	109	1,045	175.2
26	大分県信組 大分駅前	117	1,036	291.3
27	大分県信組 杵築	122	1,005	231.2
28	大分信金 新屋敷	150	997	157.9
29	大分県信組 宇佐	109	989	260.0
30	みらい信金 大在	126	979	212.7

■保証利用企業者数

【全金融機関】

順位	金融機関	先数
1	豊和銀行 本店	247
2	大分銀行 別府	192
3	大分銀行 日田	186
4	大分県信組 玖珠	176
5	大分銀行 ソーリン	169
6	大分銀行 中津	160
7	大分銀行 本店	158
8	豊和銀行 日田	154
9	日田信金 本店	152
10	大分銀行 佐伯	147
11	大分銀行 鶴崎	137
12	大分銀行 臼杵	136
13	伊予銀行 大分	134
14	みらい信金 湯布院	131
15	みらい信金 東大分	129
16	みらい信金 石垣	128
17	豊和銀行 別府	127
18	みらい信金 大分	126
19	みらい信金 高城	124
20	大分県信組 本店	120
21	大分信金 府内町	119
22	大分銀行 三重	118
22	大分信金 臼杵	118
24	みらい信金 南大分	116
25	大分銀行 鉄輪	114
25	筑邦銀行 日田	114
27	大分銀行 宇佐	109
28	大分銀行 津留	107
29	大分県信組 日田	105
29	大分信金 新屋敷	105

※上位30店舗を表示しています。

※代理貸は代理金融機関に含みます。

※次の金融機関については、()内の表記とさせていただきます。

西日本シティ銀行(西日本シティ)、大分信用金庫(大分信金)、大分みらい信用金庫(みらい信金)、日田信用金庫(日田信金)、大分県信用組合(大分県信組)

大分県災害復旧資金(知事指定災害融資)

令和2年7月豪雨により被災した中小企業・小規模事業者の皆様にご心よりお見舞い申し上げます。災害からの復旧・復興を支援するため、大分県災害復旧資金(知事指定災害融資)が以下の融資条件にて適用されました。詳しくは下記担当部署までお問い合わせください。

保証限度額	2億8,000万円	保証期間	10年以内(うち、据置2年以内)
資金用途	設備・運転・運転設備 ※既存保証付融資の借換不可	担保	必要に応じて担保を徴求します
保証人	原則として代表者以外は不要	取扱期間	令和2年7月17日から 令和2年12月31日まで
貸付利率	年0.9%	保証料率	年0%(県と保証協会が負担します)
対象者	災害救助法適用地域に所在し、令和2年7月豪雨により被災した中小企業・小規模事業者であって、セーフティネット4号の認定(令和2年7月豪雨に基づくもの)を受けた方。 (災害救助法適用地域)日田市、由布市、玖珠町、九重町		
必要書類	通常の申込書類に加えて次の書類が必要となります。 ・大分県災害復旧資金融資に係る通知書(様式1) ・セーフティネット4号の認定書(令和2年7月豪雨に基づくもの) ・被災したことを証明する書類(次のうちいずれか1つ) ①市町村の証明書(様式5号) ②罹災証明書 ③被災証明書		

【制度内容の詳しいお問い合わせ先】
保証部：保証一課 保証二課 経営支援課

部署名		TEL&FAX番号		業務内容	
総務部 (大分県中小企業会館3階)	総務企画情報課	TEL	097-532-8336	総務、庶務、経理、労務、人事、研修、保証料受入	
		FAX	097-538-0862		
		TEL	097-532-8348	企画、広報、広聴、情報処理、システム管理	
		FAX	097-538-0872		
保証部 (大分県信用保証協会別館3階)	保証一課	TEL	097-532-8246	保証審査、金融相談、創業支援	大分市、竹田市、豊後大野市、由布市(旧湯布院町を除く)
		FAX	097-538-0871		
	保証二課	TEL	097-532-8247		上記以外の地区
		FAX	097-538-0865		
	経営支援課	TEL	097-532-8296	経営支援、再生支援、条件変更、専門家派遣	
		FAX	097-538-0871		
	事務管理課	TEL	097-532-8265	保証事務	
		FAX	097-538-0871		
管理部 (大分県中小企業会館2階)	債権管理課	TEL	097-532-8297	期中管理、代位弁済、保険金請求、回収、訴訟関係	
		FAX	097-538-0896		
監査室 (大分県中小企業会館3階)		TEL	097-532-8348	内部監査、コンプライアンス、危機管理	
		FAX	097-538-0872		



〒870-0026 大分市金池町3丁目1番64号
大分県中小企業会館内
ホームページ <http://www.oita-cgc.or.jp/>

