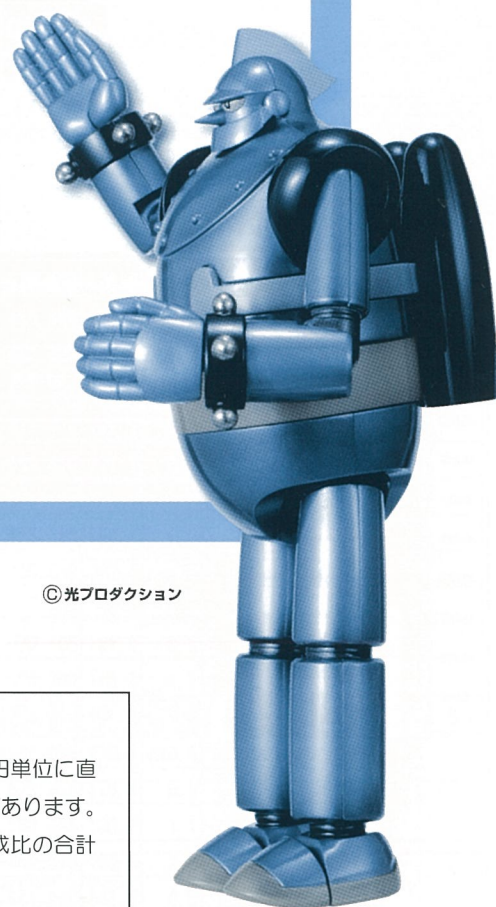


# 保証月報

(令和2年7月)

## 【CONTENTS】

- ・ P 1 令和2年7月の保証概況
- ・ P 2 お知らせ、業種別保証状況
- ・ P 3 制度別保証状況
- ・ P 4 制度別保証状況、市町村別保証状況
- ・ P 5 金融機関別保証状況
- ・ P 6 金融機関店舗別保証利用状況
- ・ 裏表紙 お知らせ



©光プロダクション

### 《保証月報をご覧いただくにあたってのご注意》

※個々の金額は、円単位の数字を百円又は十万円を四捨五入し、千円又は百万円単位に直したものです。そのため、個々の金額の合計が、合計の金額にならない場合があります。

※構成比の数字は、小数第二位を四捨五入したものです。そのため、個々の構成比の合計が100%にならない場合があります。

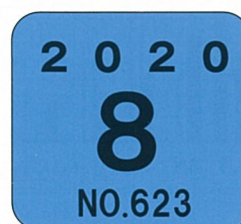
※比率が10,000.0%以上のときは「\*\*\*\*\*」を表示しています。

なお、ご不明な点等がありましたら総務部総務企画情報課までお問い合わせください。



OITA GUARANTEE  
Credit Guarantee Corporation of Oita-ken

大分県信用保証協会



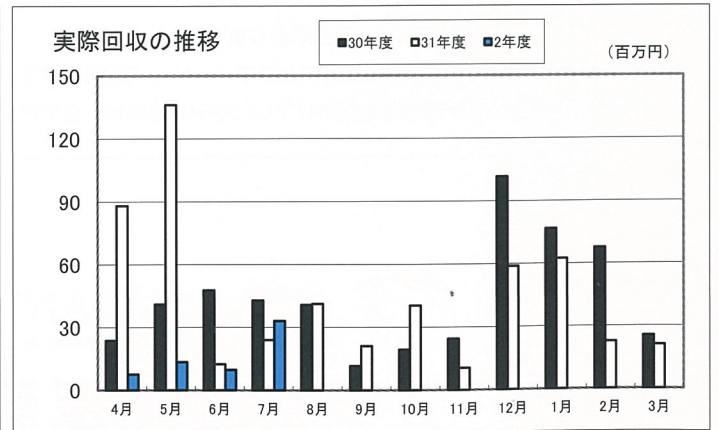
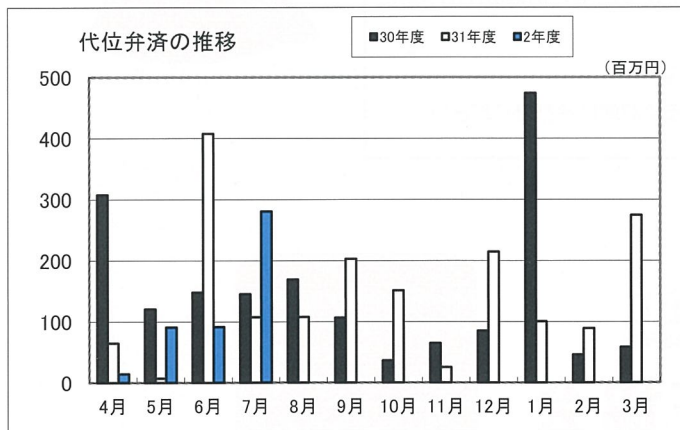
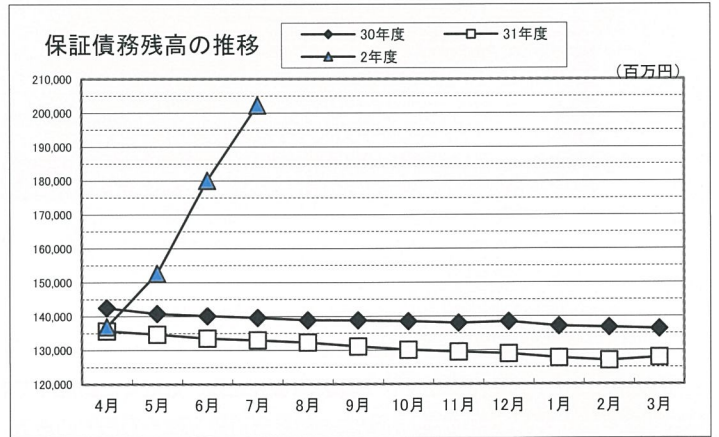
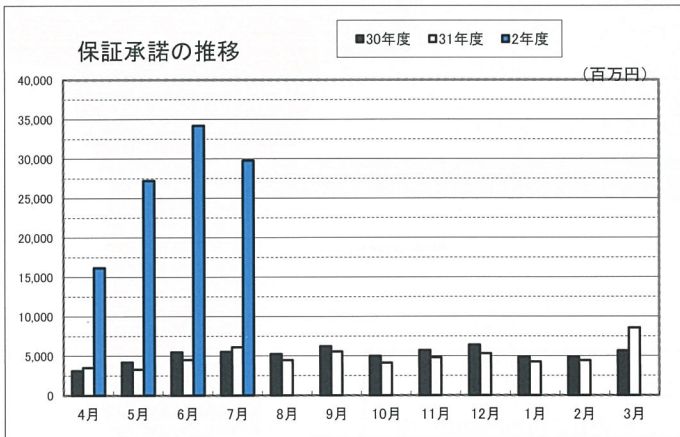
# 令和2年7月の保証概況

(単位：千円・%)

区分	7月中				7月末				
	件数	金額	対前年比		件数	金額	対前年比		
			件数	金額			件数	金額	
保証申込	2,307	28,654,908	348.5	447.5	8,638	109,546,119	411.9	612.9	
保証承諾	責任共有対象	646	9,126,827	125.7	161.1	1,972	25,356,789	123.8	160.8
	責任共有対象外	1,698	20,642,354	1,306.2	4,607.3	6,503	82,030,600	1,389.5	4,887.1
	合計	2,344	29,769,181	364.0	486.9	8,475	107,387,389	411.2	615.7
保証債務残高	責任共有対象	/				10,903	108,252,609	99.1	101.8
	責任共有対象外					10,713	93,996,589	174.3	353.5
	合計					21,616	202,249,198	126.0	152.1
代位弁済	20	280,727	125.0	260.9	59	478,017	109.3	81.3	
回収		33,153		138.1		64,162		24.6	

保証利用企業者数	12,308 企業	令和2年 3月末	10,026 企業	+2,282 企業
保証利用企業先浸透度	35.5%			

※先数浸透度は、総務省「経済センサス活動調査」（平成28年）を中小企業庁で再編加工した中小企業者数を参照。(中小企業者数34,711企業)



## 新型コロナウイルス感染症緊急対策特別資金の取扱期間延長について

新型コロナウイルス感染症対策緊急対応資金の取扱期間が下記の通り延長されました。

【変更前】 令和2年3月5日～令和2年9月4日

【変更後】 令和2年3月5日～令和2年12月31日

令和2年12月31日までに保証申込を受付し、かつ、令和3年1月31日までに融資実行したものが対象となります。

【制度内容の詳しいお問い合わせ先】

保証部：保証一課 保証二課 経営支援課

## 業種別保証状況 (令和2年7月)

(単位：千円・%)

区分	保証承諾								保証債務残高				代位弁済(元利)			
	7月中			7月末					7月末				7月末			
	件数	金額	前年比	件数	金額	前年比	構成比	件数	金額	前年比	構成比	件数	金額	前年比	構成比	
製造業	290	3,969,224	382.2	1,059	14,392,564	578.0	13.4	2,631	27,682,490	151.2	13.7	5	29,102	5387.1	6.1	
・食料品工業	46	729,500	463.8	214	3,072,700	696.4	2.9	503	5,716,188	154.1	2.8					
・繊維品工業	7	67,000	347.2	28	339,900	859.4	0.3	68	734,378	121.9	0.4					
・木材木製品工業	26	357,200	306.1	102	1,358,890	585.2	1.3	226	2,483,883	177.4	1.2					
・家具建具工業	12	180,600	1656.9	42	593,300	1553.1	0.6	131	1,412,627	142.5	0.7	1	2,503	—	0.5	
・紙工業	4	57,000	—	9	103,000	—	0.1	17	173,342	138.4	0.1					
・印刷製本業	16	158,400	344.3	62	759,600	696.9	0.7	151	1,678,476	129.2	0.8					
・化学工業	3	42,000	—	8	99,800	415.8	0.1	28	388,315	117.7	0.2					
・石油石炭製品工業																
・ゴム・プラスチック工業	10	305,000	719.3	29	663,000	555.3	0.6	61	985,168	166.4	0.5					
・ゴム製品製造業				3	43,000	1343.8	—	10	65,519	242.6	—					
・皮革工業								1	853	68.3	—					
・窯業	11	240,220	1264.3	32	570,720	1164.7	0.5	76	1,070,105	181.3	0.5					
・機械工業	22	303,704	243.0	73	1,130,204	435.4	1.1	183	2,323,700	163.5	1.1					
・電気機器工業	9	216,000	160.0	32	739,500	307.4	0.7	79	1,164,917	131.5	0.6	2	23,999	—	5.0	
・車両工業	7	140,000	451.6	36	797,000	2415.2	0.7	60	1,188,429	226.1	0.6					
・船舶工業	8	102,000	536.8	18	207,250	593.8	0.2	71	673,655	113.7	0.3					
・金属工業	17	329,000	174.5	51	872,200	235.7	0.8	146	2,168,625	130.7	1.1					
・その他の工業	82	616,600	504.8	281	2,639,100	644.8	2.5	694	4,449,874	155.6	2.2	2	2,600	—	0.5	
・ソフトウェア業	7	113,000	1822.6	34	369,400	425.8	0.3	110	941,998	143.6	0.5					
・情報処理サービス業	3	12,000	—	5	34,000	—	—	16	62,437	156.9	—					
農林漁業	10	77,200	701.8	40	441,600	980.2	0.4	119	846,085	145.6	0.4	3	11,780	16.8	2.5	
鉱業				4	110,000	366.7	0.1	20	522,915	109.9	0.3					
建設業	560	7,726,280	528.2	1,718	23,952,810	561.4	22.3	5,227	46,699,465	143.9	23.1	11	70,053	335.5	14.7	
卸売業	178	3,402,080	481.8	748	12,384,380	634.7	11.5	1,861	21,969,967	155.9	10.9	10	216,263	76.4	45.2	
小売業	366	4,335,840	472.9	1,325	15,090,916	517.4	14.1	3,456	27,883,012	148.7	13.8	7	35,296	46.8	7.4	
飲食業	213	1,093,854	584.1	1,144	6,999,654	1076.4	6.5	2,124	11,111,330	199.0	5.5	9	36,652	213.9	7.7	
運送倉庫業	95	1,704,523	515.4	271	5,279,157	696.9	4.9	718	10,507,460	143.9	5.2					
サービス業	546	6,516,450	484.6	1,937	25,719,898	714.7	24.0	4,619	45,908,310	168.4	22.7	13	45,772	81.3	9.6	
不動産業	83	878,730	1327.4	212	2,655,110	420.3	2.5	697	7,413,020	115.5	3.7	1	33,099	—	6.9	
その他の産業	3	65,000	216.7	17	361,300	344.1	0.3	144	1,705,144	97.1	0.8					
合計	2,344	29,769,181	486.9	8,475	107,387,389	615.7	100.0	21,616	202,249,198	152.1	100.0	59	478,017	81.3	100.0	

# 制度別保証状況(令和2年7月)

大分県信用保証協会の制度

(単位:千円・%)

区 分	保 証 承 諾							保 証 債 務 残 高				代 位 弁 済 (元利)			
	7 月 中			7 月 末				7 月 末				7 月 末			
	件数	金 額	前年比	件数	金 額	前年比	構成比	件数	金 額	前年比	構成比	件数	金 額	前年比	構成比
普通保証	111	1,672,150	82.5	351	4,303,710	73.5	4.0	2,762	31,216,910	87.8	15.4	7	52,484	19.9	11.0
(うちQ・W保証)								(10)	(39,879)	(90.0)	-				
(うちS・S保証)	(13)	(49,150)	(20.0)	(68)	(316,890)	(40.8)	(0.3)	(906)	(3,547,292)	(91.7)	(1.8)	(1)	(2,095)	(14.0)	(0.4)
小口零細企業保証	1	1,600	-	3	6,600	34.9	-	43	98,952	70.9	-				
(うちQ1250保証)								(1)	(612)	(47.7)	-				
無担保無保証人保証															
根保証	2	20,000	200.0	4	55,000	122.2	0.1	14	324,000	89.0	0.2				
盆年末資金保証				2	10,000	87.0	-	4	16,449	91.4	-				
当座貸越根保証	28	839,000	329.0	50	1,450,000	162.4	1.4	317	8,192,728	91.5	4.1				
新事業応援当座貸越根保証	2	20,000	90.9	4	24,000	52.2	-	24	159,450	83.3	0.1				
事業者カードローン根保証	21	143,000	66.2	72	502,000	90.3	0.5	536	3,525,950	91.6	1.7				
スモール300	30	56,500	69.3	108	195,000	59.8	0.2	727	1,486,055	95.4	0.7	6	12,563	-	2.6
長期経営資金保証								23	458,001	67.5	0.2	1	37,157	-	7.8
経営安定関連保証	5	197,167	164.3	18	489,815	408.2	0.5	97	2,067,393	83.8	1.0	1	70,410	-	14.7
資金繰り円滑化借換保証 (安定化借換分)								1	6,992	96.0	-				
条件変更改善型借換保証															
創業等関連保証															
創業関連保証				1	5,000	-	-	7	15,794	88.2	-				
経営革新関連保証															
経営改善支援保証								6	9,118	55.6	-				
中小企業特定社債保証								20	811,920	145.1	0.4				
流動資産担保保証				1	3,680	11.7	-	10	209,120	97.0	0.1				
緊急保証制度								70	1,334,044	78.5	0.7	2	39,587	302.1	8.3
経営承継関連保証															
おおいた産業活力支援保証								36	518,989	87.5	0.3				
経営力強化保証								12	98,169	84.5	-				
事業再生計画実施関連保証	1	2,000	50.0	5	55,134	55.1	0.1	55	630,200	103.9	0.3				
70周年記念保証								109	1,078,106	417.9	0.5				
危機関連保証				2	90,000	-	0.1	2	90,000	-	-				
スクラム(税理士連携)	1	10,000	-	1	10,000	-	-	1	10,000	-	-				
小 計	202	2,961,417	103.1	622	7,199,939	87.1	6.7	4,876	52,358,338	90.5	25.9	17	212,201	76.5	44.4

## 大分県の制度

中小企業振興資金	85	908,540	70.0	277	2,578,698	79.9	2.4	1,649	12,553,919	91.5	6.2	8	71,370	475.0	14.9
小口零細企業保証															
普通貸付	21	59,500	17.6	151	421,790	39.0	0.4	2,138	4,576,104	80.1	2.3	8	19,319	106.3	4.0
無担保無保証人								3	1,470	55.4	-				
地域産業振興資金								775	4,563,299	71.1	2.3				
(うち災害特別・平成28熊本地震)								(682)	(3,986,970)	(69.8)	(2.0)				
(うち災害特別・平成29九州豪雨)								(17)	(156,421)	(85.1)	(0.1)				
(うち災害特別・平成29台風18)								(50)	(194,777)	(80.4)	(0.1)				
中小企業経営改善資金								9	18,739	42.0	-				
中小企業活性化資金	14	185,504	20.3	87	1,033,004	43.0	1.0	2,566	25,359,905	78.5	12.5	13	98,441	47.4	20.6
国際要求規格対応支援資金								1	328	93.2	-				
創造的企業育成支援資金								23	393,536	84.8	0.2	1	5,495	-	1.1
チャレンジ中小企業応援資金								23	353,804	92.0	0.2	1	2,618	-	0.5
創業支援資金	2	11,000	86.6	6	19,500	37.6	-	217	606,638	82.5	0.3	3	12,481	-	2.6
事業引継円滑化資金								4	102,682	77.3	0.1				
中小企業円滑化借換資金				1	70,000	-	0.1	32	550,477	87.8	0.3				
おんせん県魅力アップサポート資金	5	160,000	38.3	34	490,050	32.8	0.5	584	6,831,426	108.9	3.4	2	15,260	-	3.2
経営力向上資金								1	3,038	69.0	-				
災害復旧資金								3	30,767	75.0	-				
特別融資 知事指定															
事業承継資金				1	20,000	100.0	-	6	89,033	236.4	-				
新型コロナ緊急対策特別資金	322	4,559,240	-	2,467	34,469,670	-	32.1	2,483	33,809,653	-	16.7				
新型コロナ緊急対策ベンチャー向				1	20,000	-	-	1	20,000	-	-				
がんばろう!おおいと資金繰り応援資金	1,680	20,865,280	-	4,765	60,843,958	-	56.7	4,234	53,676,264	-	26.5				
小 計	2,129	26,749,064	897.7	7,790	99,966,670	1205.4	93.1	14,752	143,541,080	214.5	71.0	36	224,985	75.5	47.1

市町村の制度

区 分	保 証 承 諾							保 証 債 務 残 高				代 位 弁 済 (元利)			
	7 月 中			7 月 末				7 月 末				7 月 末			
	件数	金 額	前年比	件数	金 額	前年比	構成比	件数	金 額	前年比	構成比	件数	金 額	前年比	構成比
大分市	3	17,100	20.9	31	100,900	25.5	0.1	988	2,151,618	78.2	1.1	2	2,078	-	0.4
別府市				1	10,000	5.0	-	408	2,749,651	76.2	1.4	2	27,761	568.2	5.8
中津市								2	5,884	82.6	-				
日田市	2	8,600	107.5	13	46,100	170.7	-	139	317,455	101.7	0.2				
佐伯市								30	121,068	76.7	0.1				
臼杵市								47	128,675	61.3	0.1				
津久見市								4	8,323	58.4	-				
豊後高田市								1	550	53.6	-				
杵築市															
宇佐市								9	15,089	66.1	-				
豊後大野市								191	467,738	82.1	0.2	1	8,987	-	1.9
玖珠町				2	4,780	6.7	-	13	23,393	156.4	-				
小 計	13	58,700	22.4	63	220,780	25.0	0.2	1,988	6,349,780	77.7	3.1	6	40,832	322.9	8.5
合 計	2,344	29,769,181	486.9	8,475	107,387,389	615.7	100.0	21,616	202,249,198	152.1	100.0	59	478,017	81.3	100.0

※(Q・W保証)(S・S保証)、(Q1250保証)、(災害特別・平成28熊本地震、平成29九州豪雨、平成29台風18)は、それぞれ普通保証、小口零細企業保証、大分県地域産業振興資金に含まれています。

市町村別保証状況(令和2年7月)

(単位:千円・%)

区 分	保 証 承 諾							保 証 債 務 残 高				代 位 弁 済 (元利)			
	7 月 中			7 月 末				7 月 末				7 月 末			
	件数	金 額	前年比	件数	金 額	前年比	構成比	件数	金 額	前年比	構成比	件数	金 額	前年比	構成比
大分市	950	12,282,060	483.3	3,442	45,701,518	625.1	42.6	9,316	86,963,879	153.0	43.0	28	244,042	149.4	51.1
別府市	247	3,382,450	404.5	908	13,622,168	627.6	12.7	2,333	24,666,907	154.9	12.2	4	12,042	7.7	2.5
中津市	170	2,281,350	417.2	648	8,591,650	512.8	8.0	1,540	16,136,709	158.4	8.0	9	108,611	58.2	22.7
日田市	168	2,147,720	533.1	605	7,140,898	588.8	6.6	1,638	13,148,411	147.5	6.5	3	11,588	2144.9	2.4
佐伯市	151	2,022,163	574.3	519	6,268,283	562.7	5.8	1,239	11,919,601	141.4	5.9				
臼杵市	65	766,254	200.7	248	2,584,114	324.3	2.4	633	6,189,238	123.0	3.1	6	60,244	1440.3	12.6
津久見市	26	331,160	602.1	75	707,060	287.0	0.7	255	2,071,363	125.1	1.0				
竹田市	40	817,860	451.9	170	2,226,950	490.5	2.1	429	3,815,419	139.8	1.9	2	1,919	-	0.4
豊後高田市	60	734,900	627.0	166	1,839,100	671.6	1.7	352	3,413,942	150.0	1.7				
杵築市	63	546,800	1140.4	196	2,021,600	797.6	1.9	434	3,976,553	151.2	2.0				
宇佐市	127	1,498,700	685.3	444	4,603,000	785.8	4.3	920	7,894,385	160.5	3.9	5	32,318	-	6.8
豊後大野市	75	861,740	594.3	208	2,683,840	740.5	2.5	484	4,295,203	165.6	2.1				
由布市	65	770,140	908.8	319	3,589,740	1039.2	3.3	826	7,453,677	173.4	3.7				
国東市	41	293,000	887.9	138	1,356,084	1020.4	1.3	309	2,458,245	176.1	1.2				
東国東郡 姫島村				1	2,500	-	-	6	18,700	103.8	-				
速見郡 日出町	51	641,784	563.0	131	1,695,484	631.7	1.6	322	3,042,358	145.7	1.5				
玖珠郡 九重町	14	95,600	369.1	95	1,117,800	780.6	1.0	257	2,340,443	140.9	1.2				
玖珠郡 玖珠町	31	295,500	968.9	162	1,635,600	1688.8	1.5	323	2,444,166	177.5	1.2	2	7,254	-	1.5
合計	2,344	29,769,181	486.9	8,475	107,387,389	615.7	100.0	21,616	202,249,198	152.1	100.0	59	478,017	81.3	100.0

# 金融機関別保証状況 (令和2年7月)

(単位：千円・%)

区分	保証承諾							保証債務残高				代位弁済 (元利)			
	7月中			7月末				7月末				7月末			
	件数	金額	前年比	件数	金額	前年比	構成比	件数	金額	前年比	構成比	件数	金額	前年比	構成比
三井住友銀行				2	160,000	800.0	0.1	21	372,763	144.9	0.2				
みずほ銀行								5	95,759	133.7	—				
三菱UFJ銀行				1	30,000	33.3	—	15	238,287	95.0	0.1	1	14,755	112.6	3.1
(都市銀行)				3	190,000	172.7	0.2	41	706,809	121.9	0.3	1	14,755	112.6	3.1
大分銀行	729	12,069,457	559.2	2,484	37,972,967	669.1	35.4	6,485	70,323,935	151.0	34.8	20	267,107	137.8	55.9
伊予銀行	63	1,178,000	411.2	182	3,597,500	431.1	3.4	526	7,510,840	127.5	3.7	2	43,680	—	9.1
福岡銀行	13	262,200	535.1	52	985,700	1173.5	0.9	123	1,674,617	150.9	0.8	1	10,052	—	2.1
筑邦銀行	21	369,500	1086.8	65	942,500	673.2	0.9	166	2,002,018	183.5	1.0				
親和銀行				1	10,000	—	—	1	10,000	45.8	—				
宮崎銀行	2	35,000	—	6	116,500	—	0.1	7	102,759	461.8	0.1				
肥後銀行	6	68,000	—	21	343,000	*****	0.3	39	475,645	252.5	0.2				
西日本シティ銀行	79	1,288,900	1083.1	283	6,072,500	1974.8	5.7	477	7,959,049	274.6	3.9				
北九州銀行	20	441,400	659.8	42	854,400	205.1	0.8	129	3,056,690	101.0	1.5				
(地方銀行)	933	15,712,457	579.0	3,136	50,895,067	682.2	47.4	7,953	93,115,552	153.1	46.0	23	320,838	165.5	67.1
豊和銀行	365	4,707,550	297.6	1,374	16,518,304	402.4	15.4	4,290	36,211,307	133.9	17.9	14	37,395	19.4	7.8
宮崎太陽銀行	3	16,000	76.2	14	121,600	405.3	0.1	34	300,066	130.4	0.1				
愛媛銀行	13	98,880	4944.0	26	195,380	410.5	0.2	90	351,033	109.7	0.2	1	511	—	0.1
熊本銀行															
(第二地銀協加盟行)	381	4,822,430	300.5	1,414	16,835,284	402.5	15.7	4,414	36,862,406	133.6	18.2	15	37,906	19.6	7.9
大分信用金庫	208	1,685,510	366.2	750	6,252,958	473.7	5.8	2,265	13,672,278	136.7	6.8	3	25,849	91.2	5.4
大分みらい信用金庫	323	3,473,564	621.1	1,308	14,642,214	687.9	13.6	3,200	27,918,028	159.7	13.8	12	56,729	38.5	11.9
日田信用金庫	48	440,220	337.4	175	1,469,420	450.5	1.4	510	2,610,294	141.5	1.3	1	8,987	—	1.9
福岡ひびき信用金庫								1	108	39.1	—				
(信用金庫)	579	5,599,294	486.9	2,233	22,364,592	592.5	20.8	5,976	44,200,708	150.7	21.9	16	91,566	52.2	19.2
大分県信用組合	448	3,621,000	560.7	1,683	17,043,446	905.0	15.9	3,156	26,697,020	192.9	13.2	4	12,953	104.9	2.7
横浜幸銀信用組合	1	500	—	2	20,500	—	—	11	101,313	111.0	0.1				
朝銀西信用組合	2	13,500	—	2	13,500	—	—	4	19,639	—	—				
(信用協同組合)	451	3,635,000	562.8	1,687	17,077,446	906.9	15.9	3,171	26,817,972	192.5	13.3	4	12,953	104.9	2.7
商工組合中央金庫				2	25,000	78.1	—	61	545,751	74.2	0.3				
(商工組合中央金庫)				2	25,000	78.1	—	61	545,751	74.2	0.3				
べっぴん日出農業協同組合															
(農業協同組合)															
大分県信用農業協同組合															
(農業協同組合連合会)															
三井住友信託銀行															
(信託銀行)															
整理回収機構															
(その他)															
合計	2,344	29,769,181	486.9	8,475	107,387,389	615.7	100.0	21,616	202,249,198	152.1	100.0	59	478,017	81.3	100.0

※代理貸は代理金融機関に含まれていません。

# 金融機関店舗別保証利用状況

(令和2年7月)

## ■保証債務残高

【都市銀行・地方銀行・第二地方銀行】

単位：百万円・%

順位	金融機関	件数	金額	前年比
1	豊和銀行 本店	405	4,722	134.4
2	大分銀行 本店	261	4,625	143.3
3	大分銀行 中津	253	3,538	162.5
4	大分銀行 別府	273	3,432	135.0
5	伊予銀行 大分	184	3,230	132.2
6	大分銀行 臼杵	192	2,632	111.0
7	大分銀行 鶴崎	204	2,384	168.0
8	大分銀行 日田	270	2,373	151.5
9	大分銀行 鉄輪	177	2,295	138.4
10	大分銀行 佐伯	205	2,262	124.5
11	西日本シティ 大分	114	2,247	411.1
12	北九州銀行 大分	78	2,234	102.7
13	豊和銀行 別府	200	2,106	150.7
14	豊和銀行 日田	258	2,059	123.4
15	筑邦銀行 日田	165	1,999	183.8
16	大分銀行 古国府	127	1,924	228.3
17	大分銀行 湯布院	144	1,879	182.8
18	大分銀行 三重	159	1,871	220.6
19	豊和銀行 鶴崎	149	1,830	119.9
20	西日本シティ 別府	84	1,809	505.5
21	大分銀行 ソーリン	213	1,786	141.9
22	大分銀行 宇佐	164	1,723	158.6
23	大分銀行 南	127	1,665	141.2
24	大分銀行 竹田	151	1,586	132.9
25	大分銀行 別府北浜	124	1,555	145.1
26	豊和銀行 下郡	141	1,474	125.6
27	大分銀行 佐伯駅前	102	1,460	154.0
28	大分銀行 杵築	121	1,394	152.0
29	大分銀行 下郡	132	1,381	170.4
30	西日本シティ 中津	80	1,373	214.5

【信用金庫・信用組合】

(単位：百万円・%)

順位	金融機関	件数	金額	前年比
1	みらい信金 高城	183	2,101	153.9
2	大分県信組 本店	175	1,938	223.9
3	大分県信組 玖珠	252	1,911	206.2
4	みらい信金 東大分	194	1,713	170.0
5	みらい信金 本店	141	1,686	167.4
6	みらい信金 湯布院	205	1,683	190.1
7	みらい信金 石垣	173	1,628	145.3
8	みらい信金 南大分	174	1,538	198.8
9	みらい信金 府内中央	149	1,467	133.6
10	みらい信金 大分	170	1,463	179.8
11	大分県信組 中津	140	1,454	171.8
12	大分信金 本店	151	1,450	153.4
13	大分県信組 湯布院	160	1,413	196.6
14	大分県信組 下郡	154	1,373	176.0
15	みらい信金 鶴崎森町	140	1,319	132.3
16	みらい信金 鶴居	124	1,264	190.4
17	大分県信組 佐伯	117	1,207	195.6
18	大分県信組 別府	105	1,161	173.2
19	日田信金 本店	203	1,133	137.5
20	大分県信組 竹田	153	1,066	157.6
21	大分県信組 日田	152	1,059	156.4
22	みらい信金 滝尾	110	1,033	187.0
23	大分信金 臼杵	155	1,016	148.3
24	大分県信組 大分駅前	104	1,016	282.0
25	大分県信組 高田	106	1,009	180.1
26	みらい信金 大在	120	947	211.7
27	大分県信組 宇佐	103	944	257.0
28	大分県信組 杵築	118	942	211.7
29	みらい信金 如水	104	940	155.9
30	大分信金 府内町	170	875	110.2

## ■保証利用企業者数

【全金融機関】

順位	金融機関	先数
1	豊和銀行 本店	238
2	大分銀行 別府	183
2	大分銀行 日田	183
4	大分県信組 玖珠	171
5	大分銀行 ソーリン	159
6	豊和銀行 日田	153
7	大分銀行 中津	151
8	大分銀行 本店	150
9	大分銀行 佐伯	144
9	日田信金 本店	144
11	大分銀行 臼杵	135
12	大分銀行 鶴崎	131
13	みらい信金 東大分	126
14	豊和銀行 別府	125
15	伊予銀行 大分	124
16	みらい信金 石垣	122
17	みらい信金 大分	120
18	みらい信金 湯布院	118
19	みらい信金 高城	117
19	大分信金 府内町	117
21	大分県信組 本店	113
21	みらい信金 南大分	113
23	筑邦銀行 日田	110
23	大分銀行 三重	110
25	大分銀行 鉄輪	108
25	大分銀行 宇佐	108
27	大分信金 臼杵	106
28	大分県信組 湯布院	101
28	大分銀行 津留	101
30	大分銀行 竹田	99
30	大分信金 新屋敷	99

※上位30店舗を表示しています。

※代理貸は代理金融機関に含みます。

※次の金融機関については、( )内の表記とさせていただきます。

西日本シティ銀行(西日本シティ)、大分信用金庫(大分信金)、大分みらい信用金庫(みらい信金)、日田信用金庫(日田信金)、大分県信用組合(大分県信組)

# 大分県災害復旧資金(知事指定災害融資)

令和2年7月豪雨により被災した中小企業・小規模事業者の皆様にご心よりお見舞い申し上げます。  
災害からの復旧・復興を支援するため、大分県災害復旧資金(知事指定災害融資)が以下の融資条件にて適用されました。詳しくは下記担当部署までお問い合わせください。

保証限度額	2億8,000万円	保証期間	10年以内(うち、据置2年以内)
資金用途	設備・運転・運転設備 ※既存保証付融資の借換不可	担保	必要に応じて担保を徴求します
保証人	原則として代表者以外は不要	取扱期間	令和2年7月17日から 令和2年12月31日まで
貸付利率	年0.9%	保証料率	年0%(県と保証協会が負担します)
対象者	災害救助法適用地域に所在し、令和2年7月豪雨により被災した中小企業・小規模企業者であって、セーフティネット4号の認定(令和2年7月豪雨に基づくもの)を受けた方。 (災害救助法適用地域)日田市、由布市、玖珠町、九重町		
必要書類	通常の申込書類に加えて次の書類が必要となります。 ・大分県災害復旧資金融資に係る通知書(様式1) ・セーフティネット4号の認定書(令和2年7月豪雨に基づくもの) ・被災したことを証明する書類(次のうちいずれか1つ) ①市町村の証明書(様式5号) ②罹災証明書 ③被災証明書		

【制度内容の詳細なお問い合わせ先】  
保証部：保証一課 保証二課 経営支援課

部署名		TEL&FAX番号		業務内容	
総務部 (大分県中小企業会館3階)	総務企画情報課	TEL	097-532-8336	総務、庶務、経理、労務、人事、研修、保証料受入	
		FAX	097-538-0862		
		TEL	097-532-8348	企画、広報、広聴、情報処理、システム管理	
		FAX	097-538-0872		
保証部 (大分県信用保証協会別館3階)	保証一課	TEL	097-532-8246	保証審査、金融相談、創業支援	大分市、竹田市、豊後大野市、由布市(旧湯布院町を除く)
		FAX	097-538-0871		上記以外の地区
	保証二課	TEL	097-532-8247	経営支援、再生支援、条件変更、専門家派遣	
		FAX	097-538-0865		
	経営支援課	TEL	097-532-8296	保証事務	
		FAX	097-538-0871		
	事務管理課	TEL	097-532-8265		
		FAX	097-538-0871		
管理部 (大分県中小企業会館2階)	債権管理課	TEL	097-532-8297	期中管理、代位弁済、保険金請求、回収、訴訟関係	
		FAX	097-538-0896		
監査室 (大分県中小企業会館3階)		TEL	097-532-8348	内部監査、コンプライアンス、危機管理	
		FAX	097-538-0872		



〒870-0026 大分市金池町3丁目1番64号  
大分県中小企業会館内  
ホームページ <http://www.oita-cgc.or.jp/>

