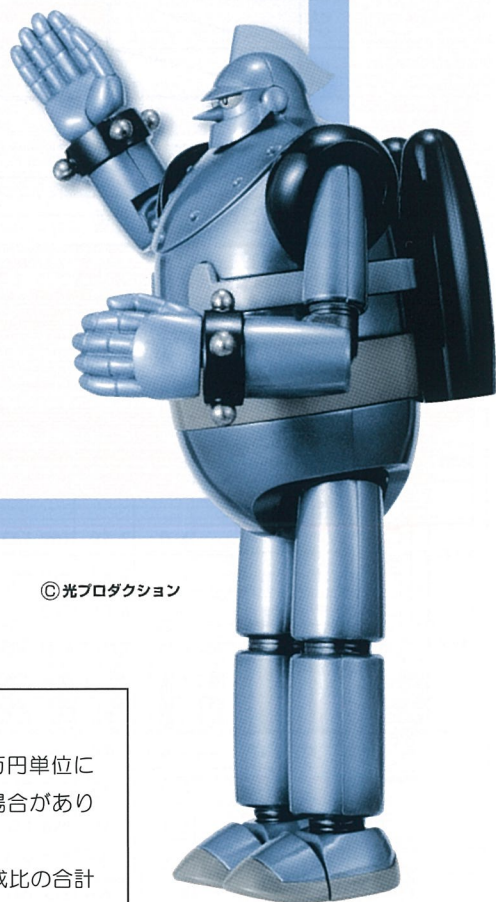


保証月報

(令和2年4月)

【CONTENTS】

- ・ P 1 令和2年4月の保証概況
- ・ P 2 お知らせ、業種別保証状況
- ・ P 3 制度別保証状況
- ・ P 4 制度別保証状況、市町村別保証状況
- ・ P 5 金融機関別保証状況
- ・ P 6 金融機関店舗別保証利用状況
- ・ 裏表紙 お知らせ



©光プロダクション

《保証月報をご覧いただくにあたってのご注意》

※個々の金額は、円単位の数字を百円又は十万円で四捨五入し、千円又は百万円単位に直したものです。そのため、個々の金額の合計が、合計の金額にならない場合があります。

※構成比の数字は、小数第二位を四捨五入したものです。そのため、個々の構成比の合計が100%にならない場合があります。

なお、ご不明な点等がありましたら総務部企画情報課までお問い合わせください。



大分県信用保証協会

2020

5

NO.620

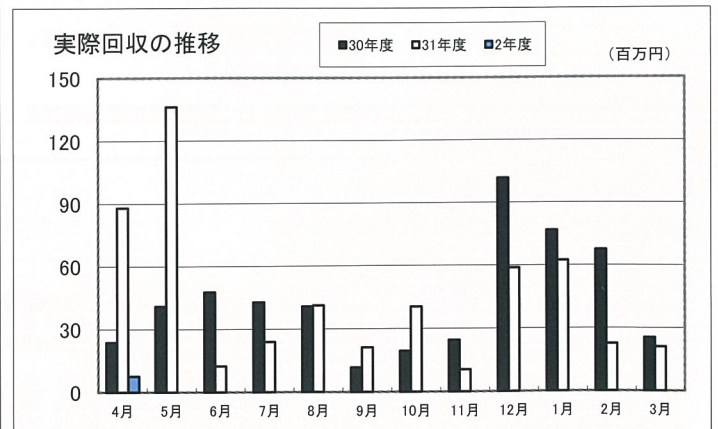
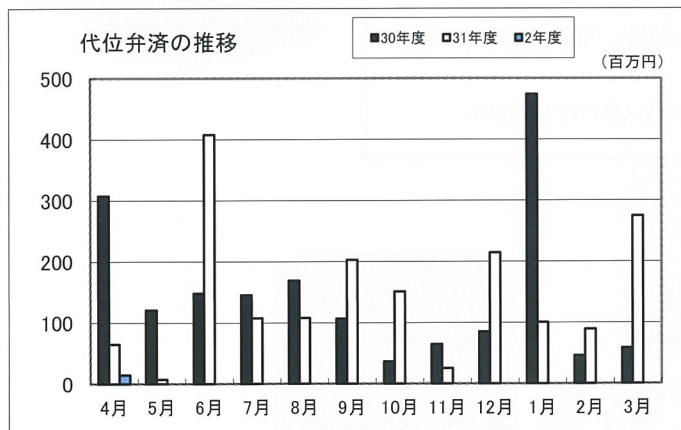
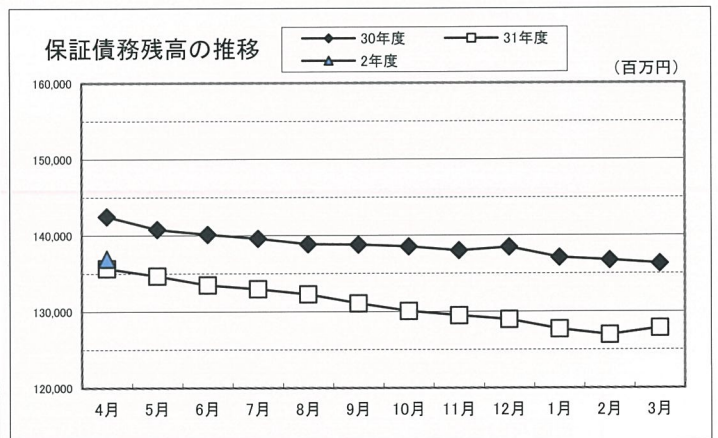
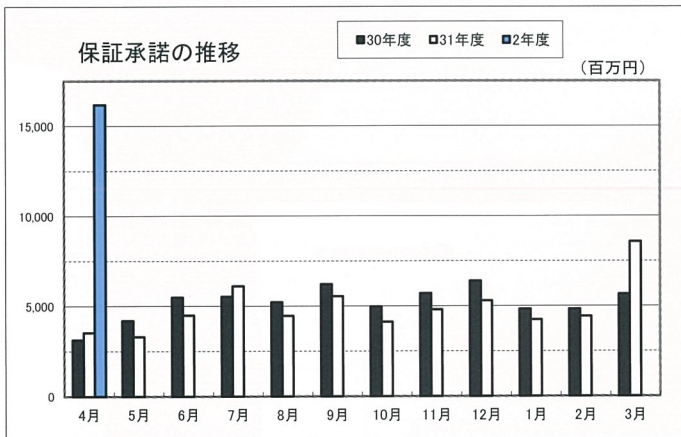
令和2年4月の保証概況

(単位：千円・%)

区分	4月中				4月末				
	件数	金額	対前年比		件数	金額	対前年比		
			件数	金額			件数	金額	
保証申込	1,449	17,396,006	340.9	500.2	1,449	17,396,006	340.9	500.2	
保証承諾	責任共有対象	354	3,861,878	111.0	123.4	354	3,861,878	111.0	123.4
	責任共有対象外	1,002	12,314,978	927.8	3,086.5	1,002	12,314,978	927.8	3,086.5
	合計	1,356	16,176,856	317.6	458.3	1,356	16,176,856	317.6	458.3
保証債務残高	責任共有対象					10,932	104,262,007	99.1	96.5
	責任共有対象外					6,445	32,669,612	101.0	118.0
	合計					17,377	136,931,619	99.8	100.9
代位弁済	4	14,618	33.3	22.5	4	14,618	33.3	22.5	
回収		7,639		8.7		7,639		8.7	

保証利用企業者数	10,156 企業	令和2年 3月末	10,026 企業	+130 企業
保証利用企業先浸透度	29.3%			

※先数浸透度は、総務省「経済センサス活動調査」(平成28年)を中小企業庁で再編加工した中小企業者数を参照。(中小企業者数34,711企業)



「セーフティネット保証5号」の指定業種・認定書の有効期限について

新型コロナウイルス感染症の拡大に伴う対応としてセーフティネット保証5号の指定業種が5月1日より全業種指定となりました。

【指定期間】令和2年5月1日 ～ 令和3年1月31日

○認定書の有効期限について

認定書の有効期限はこれまで認定から30日間となっていました。新型コロナウイルス感染症の拡大による影響を鑑み、以下の通りとなりました。

対象認定書：令和2年1月29日から7月31日までに認定を受けたもの

有効期限：令和2年8月31日まで

※セーフティネット保証4号、危機関連保証の認定書も同様の取扱いとなります。

業種別保証状況（令和2年4月）

（単位：千円・％）

区分	保証承諾								保証債務残高				代位弁済（元利）			
	4月中			4月末				4月末				4月末				
	件数	金額	前年比	件数	金額	前年比	構成比	件数	金額	前年比	構成比	件数	金額	前年比	構成比	
製造業	131	1,557,500	382.2	131	1,557,500	382.2	9.6	2,089	18,579,707	99.7	13.6	1	2,503	—	17.1	
・食品工業	31	416,100	629.5	31	416,100	629.5	2.6	385	3,831,280	101.7	2.8					
・繊維品工業	6	52,000	364.9	6	52,000	364.9	0.3	60	616,367	99.4	0.5					
・木材木製品工業	10	131,000	369.0	10	131,000	369.0	0.8	175	1,580,126	110.6	1.2					
・家具建具工業	7	113,500	1554.8	7	113,500	1554.8	0.7	113	974,241	96.4	0.7	1	2,503	—	17.1	
・紙工業								12	120,529	94.3	0.1					
・印刷製本業	8	70,000	—	8	70,000	—	0.4	119	1,234,391	92.5	0.9					
・化学工業								23	309,987	94.6	0.2					
・石油石炭製品工業																
・ゴム・プラスチック工業	4	120,000	200.0	4	120,000	200.0	0.7	42	587,207	97.5	0.4					
・ゴム製品製造業	1	3,000	—	1	3,000	—	—	7	23,919	89.4	—					
・皮革工業								1	952	70.6	—					
・窯業	3	16,000	—	3	16,000	—	0.1	56	635,043	104.7	0.5					
・機械工業	8	88,400	1768.0	8	88,400	1768.0	0.5	141	1,490,159	102.0	1.1					
・電気機器工業	4	29,500	50.4	4	29,500	50.4	0.2	64	788,205	88.7	0.6					
・車両工業	3	32,000	1600.0	3	32,000	1600.0	0.2	33	603,869	113.7	0.4					
・船舶工業	1	4,000	108.1	1	4,000	108.1	—	64	547,653	91.6	0.4					
・金属工業	6	132,000	140.4	6	132,000	140.4	0.8	123	1,633,628	97.1	1.2					
・その他の工業	35	323,500	638.6	35	323,500	638.6	2.0	564	2,828,073	98.0	2.1					
・ソフトウェア業	4	26,500	251.2	4	26,500	251.2	0.2	94	740,431	108.4	0.5					
・情報処理サービス業								13	33,648	74.0	—					
農林漁業	5	36,250	—	5	36,250	—	0.2	104	594,638	92.9	0.4					
鉱業								17	467,556	95.9	0.3					
建設業	220	2,802,800	312.1	220	2,802,800	312.1	17.3	4,525	32,577,348	98.1	23.8					
卸売業	130	2,043,450	477.4	130	2,043,450	477.4	12.6	1,488	14,732,388	100.6	10.8					
小売業	217	2,047,398	423.0	217	2,047,398	423.0	12.7	2,833	19,199,277	101.6	14.0					
飲食業	271	1,594,430	1286.6	271	1,594,430	1286.6	9.9	1,481	6,873,529	120.4	5.0	2	9,103	135.7	62.3	
運送倉庫業	43	942,000	700.8	43	942,000	700.8	5.8	587	7,458,794	99.6	5.4					
サービス業	316	4,787,428	538.1	316	4,787,428	538.1	29.6	3,553	29,125,119	105.4	21.3	1	3,012	62.1	20.6	
不動産業	19	242,000	212.4	19	242,000	212.4	1.5	564	5,738,178	87.8	4.2					
その他の産業	4	123,600	247.2	4	123,600	247.2	0.8	136	1,585,086	88.1	1.2					
合計	1,356	16,176,856	458.3	1,356	16,176,856	458.3	100.0	17,377	136,931,619	100.9	100.0	4	14,618	22.5	100.0	

制度別保証状況(令和2年4月)

大分県信用保証協会の制度

(単位:千円・%)

区 分	保 証 承 諾							保 証 債 務 残 高				代 位 弁 済 (元利)			
	4 月 中			4 月 末				4 月 末				4 月 末			
	件数	金 額	前年比	件数	金 額	前年比	構成比	件数	金 額	前年比	構成比	件数	金 額	前年比	構成比
普通保証	90	1,159,450	87.5	90	1,159,450	87.5	7.2	2,891	32,970,441	91.1	24.1				
(うちQ・W保証)								(11)	(40,380)	(88.6)	-				
(うちS・S保証)	(21)	(109,150)	(75.3)	(21)	(109,150)	(75.3)	(0.7)	(943)	(3,870,464)	(100.4)	(2.8)				
小口零細企業保証	2	5,000	31.3	2	5,000	31.3	-	49	117,317	69.5	0.1				
(うちQ1250保証)								(1)	(780)	(53.7)	-				
無担保無保証人保証															
根保証								15	329,527	79.3	0.2				
益年末資金保証								4	16,459	94.1	-				
当座貸越根保証	7	265,000	207.0	7	265,000	207.0	1.6	330	8,407,767	93.4	6.1				
新事業応援当座貸越根保証	1	2,000	9.1	1	2,000	9.1	-	25	179,600	77.6	0.1				
事業者カードローン根保証	16	78,000	102.6	16	78,000	102.6	0.5	554	3,595,170	91.4	2.6				
スモール300	31	51,500	60.9	31	51,500	60.9	0.3	766	1,582,848	102.0	1.2				
長期経営資金保証								30	595,962	85.5	0.4				
経営安定関連保証	9	150,048	-	9	150,048	-	0.9	100	2,288,744	89.7	1.7				
資金繰り円滑化借換保証 (安定化借換分)								1	7,064	96.1	-				
条件変更改善型借換保証															
創業等関連保証															
創業関連保証	1	5,000	-	1	5,000	-	-	8	22,482	115.9	-				
経営革新関連保証															
経営改善支援保証								6	10,765	57.7	-				
中小企業特定社債保証								21	828,640	143.4	0.6				
流動資産担保保証	1	3,680	-	1	3,680	-	-	10	209,120	97.0	0.2				
緊急保証制度								77	1,405,108	79.5	1.0				
経営承継関連保証															
東日本大震災復興緊急保証															
おおいた産業活力支援保証								36	537,773	87.9	0.4				
経営力強化保証								12	101,302	81.7	0.1				
事業再生計画実施関連保証								56	641,111	102.8	0.5				
70周年記念保証								123	1,196,287	-	0.9				
小 計	158	1,719,678	99.5	158	1,719,678	99.5	10.6	5,114	55,043,487	93.7	40.2				

大分県の制度

中小企業振興資金	74	717,498	110.9	74	717,498	110.9	4.4	1,808	13,662,716	98.6	10.0					
小口零細 企業保証	普通貸付	40	118,800	61.4	40	118,800	61.4	0.7	2,496	5,582,615	98.0	4.1	3	11,605	102.3	79.4
	無担保無保証人								3	1,765	58.9	-				
地域産業振興資金								823	5,083,077	73.6	3.7					
(うち災害特別・平成28熊本地震)								(726)	(4,477,258)	(72.6)	(3.3)					
(うち災害特別・平成29九州豪雨)								(18)	(165,381)	(87.0)	(0.1)					
(うち災害特別・平成29台風18)								(52)	(207,247)	(81.8)	(0.2)					
中小企業経営改善資金								12	28,734	57.9	-					
中小企業活性化資金	32	317,500	68.0	32	317,500	68.0	2.0	2,903	28,949,385	85.4	21.1	1	3,012	13.8	20.6	
国際要求規格対応支援資金								1	334	93.3	-					
創造的企業育成支援資金								26	415,205	86.7	0.3					
チャレンジ中小企業応援資金								24	371,208	97.6	0.3					
創業支援資金	3	7,500	187.5	3	7,500	187.5	-	244	680,141	93.7	0.5					
事業引継円滑化資金								4	110,215	78.5	0.1					
中小企業円滑化借換資金								32	511,688	75.9	0.4					
おんせん県魅力アップサポート資金 (うちキャッシュレス決済導入融資)	16	113,750	37.9	16	113,750	37.9	0.7	654	7,442,563	130.3	5.4					
経営力向上資金								1	3,380	71.2	-					
災害復旧資金	特別融資							4	32,427	76.6	-					
	知事指定															
事業承継資金								5	70,905	393.9	0.1					
新型コロナウイルス緊急対策特別資金	1,015	13,132,130	-	1,015	13,132,130	-	81.2	909	11,421,454	-	8.3					
小 計	1,180	14,407,178	894.0	1,180	14,407,178	894.0	89.1	9,949	74,367,814	108.4	54.3	4	14,618	44.0	100.0	

市町村の制度

区 分	保 証 承 諾								保 証 債 務 残 高				代 位 弁 済 (元利)			
	4 月 中			4 月 末				4 月 末				4 月 末				
	件数	金 額	前年比	件数	金 額	前年比	構成比	件数	金 額	前年比	構成比	件数	金 額	前年比	構成比	
大分市	10	24,000	27.8	10	24,000	27.8	0.1	1,151	2,613,758	97.5	1.9					
別府市								474	3,180,274	83.5	2.3					
中津市								2	6,193	83.4	-					
日田市	5	17,000	170.0	5	17,000	170.0	0.1	149	350,723	111.5	0.3					
佐伯市								31	131,486	80.4	0.1					
臼杵市								58	158,943	65.7	0.1					
津久見市								7	15,166	173.6	-					
豊後高田市								2	684	60.0	-					
杵築市																
宇佐市								10	16,900	70.1	-					
豊後大野市								214	539,534	94.0	0.4					
玖珠町	1	1,000	23.9	1	1,000	23.9	-	13	24,207	200.4	-					
杵築市								27	51,860	138.2	-					
宇佐市								1	83	28.6	-					
豊後大野市								41	39,712	35.5	-					
玖珠町								36	108,400	111.9	0.1					
小 計	18	50,000	26.3	18	50,000	26.3	0.3	2,314	7,520,319	90.1	5.5					
合 計	1,356	16,176,856	458.3	1,356	16,176,856	458.3	100.0	17,377	136,931,619	100.9	100.0	4	14,618	22.5	100.0	

※(Q・W保証)(S・S保証)、(Q1250保証)、(災害特別・平成28熊本地震、平成29九州豪雨、平成29台風18、キャッシュレス決済導入融資)は、それぞれ普通保証、小口零細企業保証、大分県地域産業振興資金、おんせん県魅力アップサポート資金に含まれています。

市町村別保証状況(令和2年4月)

(単位:千円・%)

区 分	保 証 承 諾								保 証 債 務 残 高				代 位 弁 済 (元利)			
	4 月 中			4 月 末				4 月 末				4 月 末				
	件数	金 額	前年比	件数	金 額	前年比	構成比	件数	金 額	前年比	構成比	件数	金 額	前年比	構成比	
大分市	599	7,141,510	511.8	599	7,141,510	511.8	44.1	7,654	59,412,600	102.4	43.4					
別府市	153	2,682,048	469.3	153	2,682,048	469.3	16.6	1,898	16,374,648	99.8	12.0	1	2,503	51.6	17.1	
中津市	117	1,517,200	547.7	117	1,517,200	547.7	9.4	1,152	10,829,781	104.1	7.9	3	12,115	387.0	82.9	
日田市	68	639,948	304.9	68	639,948	304.9	4.0	1,385	8,769,059	97.5	6.4					
佐伯市	83	805,600	421.8	83	805,600	421.8	5.0	959	7,904,568	93.4	5.8					
臼杵市	58	461,600	457.1	58	461,600	457.1	2.9	529	4,990,027	97.6	3.6					
津久見市	8	37,000	28.8	8	37,000	28.8	0.2	226	1,582,846	96.9	1.2					
竹田市	26	263,300	270.1	26	263,300	270.1	1.6	370	2,703,159	95.7	2.0					
豊後高田市	16	122,400	736.5	16	122,400	736.5	0.8	248	2,141,039	93.5	1.6					
杵築市	13	93,500	77.0	13	93,500	77.0	0.6	323	2,551,758	94.5	1.9					
宇佐市	73	711,200	526.8	73	711,200	526.8	4.4	673	5,134,663	100.8	3.7					
豊後大野市	15	83,500	187.6	15	83,500	187.6	0.5	377	2,451,231	90.4	1.8					
由布市	59	955,700	926.1	59	955,700	926.1	5.9	648	5,410,870	124.1	4.0					
国東市	11	50,500	252.5	11	50,500	252.5	0.3	222	1,410,294	94.3	1.0					
東国東郡 姫島村								5	16,978	90.1	-					
速見郡 日出町	10	141,000	180.8	10	141,000	180.8	0.9	268	2,063,242	97.6	1.5					
玖珠郡 九重町	17	226,100	3,230.0	17	226,100	3,230.0	1.4	202	1,711,147	104.2	1.2					
玖珠郡 玖珠町	30	244,750	762.5	30	244,750	762.5	1.5	238	1,473,711	105.0	1.1					
合計	1,356	16,176,856	458.3	1,356	16,176,856	458.3	100.0	17,377	136,931,619	100.9	100.0	4	14,618	22.5	100.0	

金融機関別保証状況 (令和2年4月)

(単位：千円・%)

区分	保証承諾							保証債務残高				代位弁済 (元利)			
	4月中			4月末				4月末				4月末			
	件数	金額	前年比	件数	金額	前年比	構成比	件数	金額	前年比	構成比	件数	金額	前年比	構成比
三井住友銀行								20	225,319	82.2	0.2				
みずほ銀行								5	99,728	131.9	0.1				
三菱UFJ銀行								17	250,375	130.5	0.2				
(都市銀行)								42	575,422	106.2	0.4				
大分銀行	392	5,701,030	570.9	392	5,701,030	570.9	35.2	5,254	47,645,901	100.4	34.8	1	3,012	—	20.6
伊予銀行	18	445,500	256.1	18	445,500	256.1	2.8	441	5,544,453	91.0	4.0				
福岡銀行	4	105,000	—	4	105,000	—	0.6	92	1,105,231	98.8	0.8				
筑邦銀行	2	14,000	77.8	2	14,000	77.8	0.1	123	1,221,754	114.5	0.9				
親和銀行															
宮崎銀行								3	19,297	82.6	—				
肥後銀行	3	40,000	—	3	40,000	—	0.2	26	222,397	112.9	0.2				
西日本シティ銀行	23	889,500	946.3	23	889,500	946.3	5.5	275	2,959,978	98.8	2.2				
北九州銀行	6	76,000	66.1	6	76,000	66.1	0.5	119	2,825,461	92.9	2.1				
(地方銀行)	448	7,271,030	519.5	448	7,271,030	519.5	44.9	6,333	61,544,471	99.2	44.9	1	3,012	—	20.6
豊和銀行	207	2,099,380	318.1	207	2,099,380	318.1	13.0	3,708	27,200,372	98.4	19.9				
宮崎太陽銀行	1	5,000	—	1	5,000	—	—	23	206,664	90.2	0.2				
愛媛銀行	1	5,000	33.3	1	5,000	33.3	—	86	293,898	95.8	0.2				
熊本銀行															
(第二地銀協加盟行)	209	2,109,380	312.5	209	2,109,380	312.5	13.0	3,817	27,700,934	98.3	20.2				
大分信用金庫	161	1,136,400	587.0	161	1,136,400	587.0	7.0	1,933	10,343,299	102.9	7.6				
大分みらい信用金庫	265	3,033,950	478.1	265	3,033,950	478.1	18.8	2,514	19,255,752	106.5	14.1	3	11,605	49.7	79.4
日田信用金庫	17	136,400	187.6	17	136,400	187.6	0.8	448	1,854,410	99.2	1.4				
福岡ひびき信用金庫								1	150	47.2	—				
(信用金庫)	443	4,306,750	478.1	443	4,306,750	478.1	26.6	4,896	31,453,611	104.8	23.0	3	11,605	32.6	79.4
大分県信用組合	256	2,489,696	575.9	256	2,489,696	575.9	15.4	2,214	14,984,430	106.7	10.9				
横浜幸銀信用組合								9	83,557	88.3	0.1				
朝銀西信用組合								2	6,270	—	—				
(信用協同組合)	256	2,489,696	575.9	256	2,489,696	575.9	15.4	2,225	15,074,257	106.6	11.0				
商工組合中央金庫								64	582,925	76.0	0.4				
(商工組合中央金庫)								64	582,925	76.0	0.4				
べっぴん日出農業協同組合															
(農業協同組合)															
大分県信用農業協同組合															
(農業協同組合連合会)															
三井住友信託銀行															
(信託銀行)															
整理回収機構															
(その他)															
合計	1,356	16,176,856	458.3	1,356	16,176,856	458.3	100.0	17,377	136,931,619	100.9	100.0	4	14,618	22.5	100.0

※代理貸は代理金融機関に含まれていません。

金融機関店舗別保証利用状況

(令和2年4月)

■保証債務残高

【都市銀行・地方銀行・第二地方銀行】

単位：百万円・%

順位	金融機関	件数	金額	前年比
1	大分銀行 本店	208	3,507	106.5
2	豊和銀行 本店	352	3,473	95.4
3	大分銀行 別府	218	2,607	99.6
4	伊予銀行 大分	147	2,428	94.0
5	大分銀行 中津	194	2,390	106.2
6	大分銀行 臼杵	168	2,321	97.6
7	北九州銀行 大分	72	2,132	98.0
8	大分銀行 佐伯	167	1,761	92.6
9	大分銀行 鉄輪	160	1,710	125.6
10	豊和銀行 日田	227	1,616	98.1
11	大分銀行 日田	234	1,505	97.1
12	大分銀行 鶴崎	169	1,470	99.0
13	大分銀行 ソーリン	170	1,448	112.5
14	豊和銀行 別府	171	1,398	91.2
15	大分銀行 湯布院	120	1,350	137.4
16	豊和銀行 鶴崎	125	1,331	84.4
17	豊和銀行 下郡	134	1,310	112.1
18	大分銀行 南	117	1,302	110.3
19	大分銀行 別府北浜	113	1,243	112.7
20	筑邦銀行 日田	122	1,219	114.6
21	大分銀行 宇佐	127	1,205	109.5
22	大分銀行 竹田	126	1,136	95.2
23	豊和銀行 南大分	120	1,103	101.6
24	豊和銀行 大在	111	1,042	117.9
25	大分銀行 高田	92	1,001	116.3
26	大分銀行 杵築	101	982	102.1
27	大分銀行 中津東	61	896	105.2
28	豊和銀行 宇佐	135	853	99.7
29	大分銀行 ここのえ	79	838	97.9
30	伊予銀行 佐伯	73	807	86.4

【信用金庫・信用組合】

(単位：百万円・%)

順位	金融機関	件数	金額	前年比
1	みらい信金 高城	159	1,592	114.3
2	みらい信金 東大分	175	1,453	134.7
3	みらい信金 本店	114	1,309	122.8
4	みらい信金 府内中央	128	1,216	106.5
5	みらい信金 湯布院	148	1,191	130.8
6	みらい信金 石垣	143	1,117	97.1
7	大分信金 本店	125	1,107	114.7
8	大分県信組 湯布院	121	1,052	140.7
9	大分県信組 玖珠	165	1,030	114.6
10	みらい信金 鶴崎森町	122	1,023	97.5
11	みらい信金 大分	124	998	118.4
12	みらい信金 南大分	143	995	131.7
13	大分県信組 本店	113	957	108.7
14	大分県信組 中津	95	936	107.9
15	日田信金 本店	174	822	98.6
16	大分県信組 下郡	120	803	103.3
17	みらい信金 鶴居	89	781	114.9
18	大分信金 臼杵	107	744	107.7
19	大分信金 府内町	158	743	91.7
20	大分県信組 竹田	139	719	101.1
21	大分県信組 日田	126	686	95.1
22	大分県信組 別府	82	672	99.5
23	みらい信金 荘園	86	667	97.5
24	大分県信組 佐伯	87	660	104.7
25	みらい信金 滝尾	81	635	115.6
26	大分信金 新屋敷	114	600	99.5
27	大分信金 高城	102	598	105.6
28	みらい信金 如水	80	584	103.0
29	大分県信組 高田	69	551	96.7
30	大分県信組 鶴崎	61	547	172.5

■保証利用企業者数

【全金融機関】

順位	金融機関	先数
1	豊和銀行 本店	208
2	大分銀行 日田	160
3	大分銀行 別府	141
4	豊和銀行 日田	133
5	日田信金 本店	130
6	大分銀行 本店	128
7	大分銀行 ソーリン	125
8	大分銀行 佐伯	120
9	大分銀行 中津	116
10	大分県信組 玖珠	115
11	大分銀行 臼杵	114
12	大分信金 府内町	113
13	豊和銀行 別府	109
14	大分銀行 鶴崎	108
14	みらい信金 東大分	108
16	みらい信金 高城	105
17	大分銀行 鉄輪	103
18	みらい信金 石垣	102
18	みらい信金 南大分	102
20	伊予銀行 大分	98
21	大分銀行 宇佐	96
21	みらい信金 湯布院	96
23	みらい信金 鶴崎森町	92
24	みらい信金 大分	90
25	大分信金 新屋敷	89
26	大分県信組 竹田	85
27	筑邦銀行 日田	84
27	大分銀行 竹田	84
29	大分銀行 三重	83
29	大分信金 わさだ	83

※上位30店舗を表示しています。

※代理貸は代理金融機関に含みます。

※次の金融機関については、()内の表記とさせていただきます。

大分信用金庫(大分信金)、大分みらい信用金庫(みらい信金)、日田信用金庫(日田信金)、大分県信用組合(大分県信組)

大分県新型コロナウイルス感染症対応資金特別融資

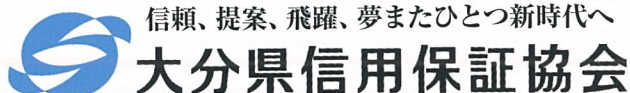
5月1日より上記の新たな制度（通称「がんばろう！おおいた資金繰り応援資金」）が創設されました。新型コロナウイルス感染症の拡大に起因して事業に影響を受けており、セーフティネット保証4号または5号、もしくは危機関連保証の認定を受けた事業者が対象となります。
取扱期間は令和2年5月1日から令和2年12月31日（保証申込受付分）までとなっています。

保証限度額	3,000万円	保証期間	10年以内（うち、据置5年）
資金用途	設備・運転・運転設備 ※既存保証付融資の借換可	担保	無担保 （既設定の根拠当権を除く）
保証人	原則として代表者以外は不要 ※一定の要件を満たす場合は経営者保証免除可能（保証料0.2%上乗せ）		
貸付利率	年1.3% ※補給あり	保証料率	年0.85% ※補助あり （経営者保証免除時1.05%）

補給・補助要件	売上減少率	利子補給率	保証料補助率
小規模個人	5%以上	100%（当初3年間）	100%
上記以外の個人 および法人	5%以上15%未満	補給なし	50%
	15%以上	100%（当初3年間）	100%

【制度内容の詳細なお問い合わせ先↓】
保証部：保証一課 保証二課 経営支援課

部署名		TEL&FAX番号		業務内容
総務部 (大分県中小企業会館3階)	総務課	TEL	097-532-8336	総務、庶務、経理、労務、人事、研修、保証料受入
		FAX	097-538-0862	
	企画情報課	TEL	097-532-8348	企画、広報、広聴、情報処理、システム管理
		FAX	097-538-0872	
保証部 (大分県信用保証協会別館3階)	保証一課	TEL	097-532-8246	保証審査、金融相談、創業支援
		FAX	097-538-0871	
	保証二課	TEL	097-532-8247	大分市、由布市、豊後大野市、竹田市、臼杵市 上記以外の地区
		FAX	097-538-0865	
	経営支援課	TEL	097-532-8296	経営支援、再生支援、条件変更、専門家派遣
		FAX	097-538-0871	
	事務管理課	TEL	097-532-8265	保証事務
		FAX	097-538-0871	
管理部 (大分県中小企業会館2階)	債権管理課	TEL	097-532-8297	期中管理、代位弁済、保険金請求、回収、訴訟関係
		FAX	097-538-0896	
監査室 (大分県中小企業会館3階)		TEL	097-532-8348	内部監査、コンプライアンス、危機管理
		FAX	097-538-0872	



信頼、提案、飛躍、夢またひとつ新時代へ

大分県信用保証協会

〒870-0026 大分市金池町3丁目1番64号
大分県中小企業会館内
ホームページ <http://www.oita-cgc.or.jp/>

