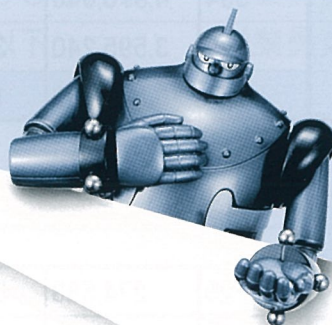


保証月報

(令和2年3月)



【CONTENTS】

- P 1 令和2年3月の保証概況
- P 2 お知らせ、業種別保証状況
- P 3 制度別保証状況
- P 4 制度別保証状況、市町村別保証状況
- P 5 金融機関別保証状況
- P 6 金融機関店舗別保証利用状況
- 裏表紙 お知らせ

©光プロダクション

《保証月報をご覧いただくにあたってのご注意》

※個々の金額は、円単位の数字を百円又は十万円ですべて四捨五入し、千円又は百万円単位に直したものです。そのため、個々の金額の合計が、合計の金額にならない場合があります。

※構成比の数字は、小数第二位を四捨五入したものです。そのため、個々の構成比の合計が100%にならない場合があります。

なお、ご不明な点等がありましたら総務部企画情報課までお問い合わせください。



大分県信用保証協会



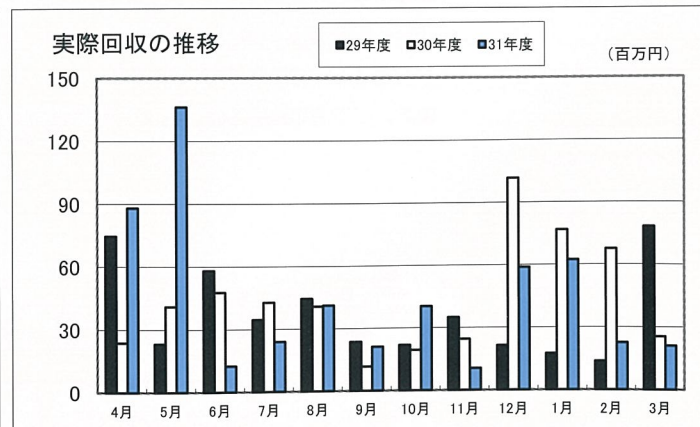
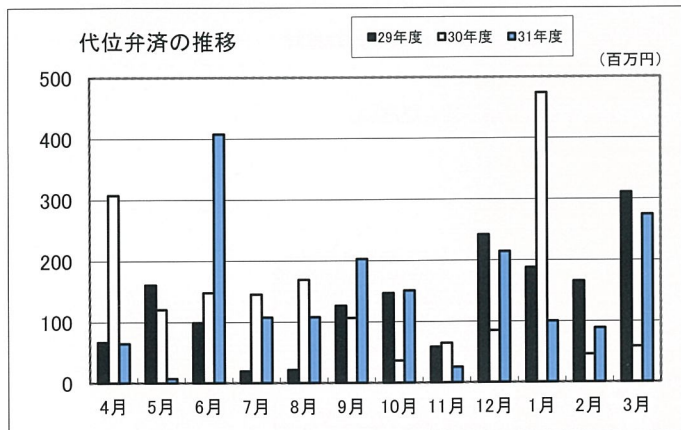
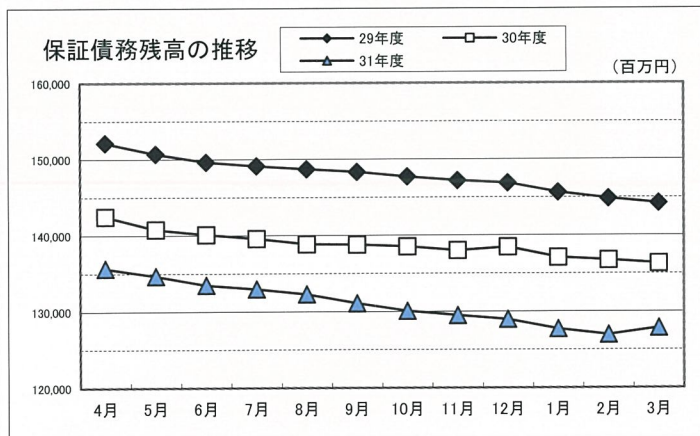
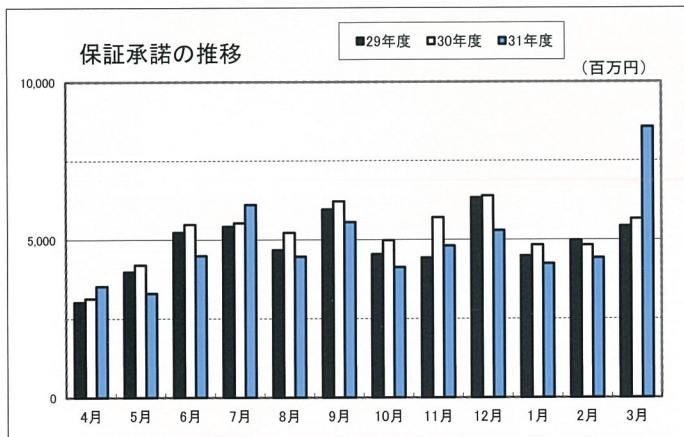
令和2年3月の保証概況

(単位：千円・%)

区分	3月中				3月末				
	件数	金額	対前年比		件数	金額	対前年比		
			件数	金額			件数	金額	
保証申込	755	8,592,636	149.2	158.1	6,166	59,453,679	97.7	95.0	
保証承諾	責任共有対象	394	4,970,046	94.0	93.8	4,598	51,149,620	92.1	88.9
	責任共有対象外	349	3,595,240	335.6	992.4	1,524	7,784,228	118.5	166.3
	合計	743	8,565,286	142.1	151.3	6,122	58,933,848	97.5	94.7
保証債務残高	責任共有対象					10,882	103,649,838	98.7	95.8
	責任共有対象外					5,781	24,200,222	89.6	86.2
	合計					16,663	127,850,059	95.3	93.8
代位弁済	25	274,583	500.0	471.3	206	1,754,086	112.6	99.5	
回収		21,048		82.7		539,156		103.0	

保証利用企業者数	10,026 企業	平成31年 3月末	10,490 企業	-464 企業
保証利用企業先浸透度	28.9%			

※先数浸透度は、総務省「経済センサス-活動調査」(平成28年)を中小企業庁で再編加工した中小企業者数を参照。(中小企業者数34,711企業)



「旅行業」に係る中小企業者の判定見直しについて

旅行業（日本産業分類小分類番号791に係るもの）については、サービス業として中小企業者要件の判定を行っていましたが、令和2年3月5日より製造業等と同様の基準に基づき中小企業者要件の判定を行うことに変更されています。

- 中小企業者要件判定

(旧) 業種：サービス業 資本金：5,000万円以下 従業員数：100人以下

(新) 業種：製造業等同様 資本金：3億円以下 従業員数：300人以下

- 小規模事業者要件判定

(旧) 従業員数：5人以下

(新) 従業員数：20人以下

業種別保証状況（令和2年3月）

（単位：千円・％）

区分	保証承諾								保証債務残高				代位弁済（元利）			
	3月中			3月末				3月末				3月末				
	件数	金額	前年比	件数	金額	前年比	構成比	件数	金額	前年比	構成比	件数	金額	前年比	構成比	
製造業	51	878,350	146.2	740	8,455,187	109.4	14.3	2,035	17,708,064	94.9	13.9	15	170,275	60.8	9.7	
・食料品工業	10	132,500	174.3	113	1,568,322	102.2	2.7	372	3,619,090	94.8	2.8					
・繊維品工業	2	40,000	800.0	19	207,250	59.8	0.4	57	584,664	95.0	0.5	2	3,057	21.5	0.2	
・木材木製品工業	3	25,750	198.1	69	778,450	122.2	1.3	166	1,476,406	103.1	1.2	2	11,958	16.8	0.7	
・家具建具工業	5	113,000	188.3	38	358,935	109.8	0.6	112	967,410	94.7	0.8					
・紙工業				3	12,800	27.2	—	12	121,279	94.3	0.1					
・印刷製本業	3	41,000	35.8	31	450,500	100.5	0.8	113	1,175,911	87.5	0.9	1	1,024	—	0.1	
・化学工業				6	119,000	89.1	0.2	23	314,169	94.9	0.2					
・石油石炭製品工業																
・ゴム・プラスチック工業				10	185,900	127.9	0.3	40	571,768	94.6	0.4					
・ゴム製品製造業				3	8,200	142.6	—	7	24,385	89.7	—					
・皮革工業								1	985	71.3	—					
・窯業				13	229,500	137.6	0.4	54	635,423	103.5	0.5					
・機械工業	4	198,000	380.8	44	927,830	158.9	1.6	141	1,311,768	88.7	1.0	2	38,794	—	2.2	
・電気機器工業	3	27,000	56.3	31	468,100	64.5	0.8	63	794,242	90.6	0.6	3	34,753	—	2.0	
・車両工業	2	117,200	1172.0	7	160,200	107.4	0.3	30	578,107	107.8	0.5					
・船舶工業	4	33,500	105.0	40	385,980	232.0	0.7	66	551,347	91.8	0.4					
・金属工業	3	18,000	54.5	47	854,750	121.7	1.5	121	1,618,458	99.7	1.3					
・その他の工業	9	42,400	28.0	221	1,263,820	100.0	2.1	552	2,643,152	91.7	2.1	5	80,690	3554.3	4.6	
・ソフトウェア業	3	90,000	1800.0	44	473,650	148.1	0.8	92	685,212	101.5	0.5					
・情報処理サービス業				1	2,000	8.2	—	13	34,289	73.6	—					
農林漁業	1	2,500	2.7	34	232,530	57.8	0.4	104	579,371	92.1	0.5	3	70,291	—	4.0	
鉱業	1	14,000	—	6	200,000	130.3	0.3	17	474,863	95.7	0.4					
建設業	170	2,266,470	155.0	1,803	16,168,573	92.3	27.4	4,454	31,179,242	93.3	24.4	44	278,116	48.4	15.9	
卸売業	74	947,490	139.3	613	6,960,610	89.8	11.8	1,404	13,506,040	90.9	10.6	40	500,339	279.8	28.5	
小売業	115	1,099,936	131.5	1,019	8,954,404	95.2	15.2	2,718	18,114,759	95.7	14.2	41	363,243	114.0	20.7	
飲食業	113	662,400	347.0	427	2,618,658	142.4	4.4	1,286	5,650,364	98.6	4.4	25	83,341	61.2	4.8	
運送倉庫業	23	376,000	70.0	187	2,477,224	77.3	4.2	560	7,026,804	93.8	5.5	7	74,004	475.7	4.2	
サービス業	173	1,991,910	227.0	1,149	10,975,672	95.0	18.6	3,382	26,247,645	94.7	20.5	31	214,477	96.1	12.2	
不動産業	21	322,730	141.5	132	1,692,490	76.2	2.9	566	5,778,817	87.2	4.5					
その他の産業	1	3,500	2.3	12	198,500	46.1	0.3	137	1,584,091	89.2	1.2					
合計	743	8,565,286	151.3	6,122	58,933,848	94.7	100.0	16,663	127,850,059	93.8	100.0	206	1,754,086	99.5	100.0	

制度別保証状況(令和2年3月)

大分県信用保証協会の制度

(単位：千円・%)

区 分	保 証 承 諾							保 証 債 務 残 高				代 位 弁 済 (元利)			
	3 月 中			3 月 末				3 月 末				3 月 末			
	件数	金 額	前年比	件数	金 額	前年比	構成比	件数	金 額	前年比	構成比	件数	金 額	前年比	構成比
普通保証	112	1,544,836	74.4	1,426	16,986,728	78.0	28.8	2,895	33,274,992	90.9	26.0	42	398,967	74.0	22.7
(うちQ・W保証)								(11)	(40,650)	(88.2)	-				
(うちS・S保証)	(45)	(197,130)	(61.4)	(460)	(2,213,160)	(81.7)	(3.8)	(944)	(3,910,459)	(101.5)	(3.1)	(13)	(44,646)	(297.1)	(2.5)
小口零細企業保証	2	1,830	36.6	12	38,696	76.5	0.1	49	117,758	78.3	0.1				
(うちQ1250保証)								(1)	(836)	(53.7)	-				
無担保無保証人保証															
根保証	4	47,000	95.9	14	324,000	80.2	0.5	14	321,011	76.4	0.3				
益年末資金保証				7	27,000	90.0	-	5	16,963	91.7	-				
当座貸越根保証	14	365,000	81.5	165	4,323,000	92.4	7.3	330	8,374,780	93.4	6.6	1	13,050	43.8	0.7
新事業応援当座貸越根保証	5	56,000	87.5	24	177,000	73.0	0.3	24	185,650	103.4	0.1				
事業者カードローン根保証	26	200,000	124.2	309	2,041,500	106.9	3.5	561	3,611,290	92.6	2.8	2	2,012	99.9	0.1
スモール300	28	62,000	91.9	397	821,700	100.3	1.4	767	1,582,485	102.2	1.2	5	8,913	148.0	0.5
長期経営資金保証								30	600,393	85.5	0.5				
経営安定関連保証	3	46,000	-	10	501,000	208.8	0.9	93	2,196,276	85.2	1.7	3	94,169	143.3	5.4
資金繰り円滑化借換保証 (安定化借換分)								1	7,088	96.1	-				
条件変更改善型借換保証															
創業等関連保証															
創業関連保証	1	5,000	-	1	5,000	125.0	-	7	17,829	89.6	-				
経営革新関連保証															
経営改善支援保証								6	11,314	57.8	-				
中小企業特定社債保証	3	280,000	350.0	5	384,000	129.7	0.7	19	563,440	100.8	0.4				
流動資産担保保証	1	9,600	40.0	11	233,120	88.0	0.4	10	209,120	97.0	0.2				
緊急保証制度								78	1,415,156	78.6	1.1	3	33,299	107.5	1.9
経営承継関連保証															
東日本大震災復興緊急保証															
おおいた産業活力支援保証								36	543,998	88.0	0.4				
経営力強化保証								12	102,401	81.3	0.1				
事業再生計画実施関連保証				14	234,381	154.7	0.4	56	645,766	116.6	0.5				
70周年記念保証	17	113,000	-	153	1,529,134	-	2.6	122	1,201,801	-	0.9	1	10,769	-	0.6
小 計	216	2,730,266	91.2	2,548	27,626,259	89.5	46.9	5,115	54,999,509	93.2	43.0	57	561,178	67.7	32.0

大分県の制度

中小企業振興資金	70	761,730	105.8	971	10,019,680	93.0	17.0	1,826	13,871,654	99.3	10.8	23	149,635	76.1	8.5	
小口零細 企業保証	普通貸付	78	309,430	150.9	881	3,136,482	103.1	5.3	2,517	5,637,217	97.9	4.4	30	68,577	90.8	3.9
	無担保無保証人							3	1,864	59.9	-					
地域産業振興資金								827	5,200,751	73.5	4.1	15	144,935	304.5	8.3	
(うち災害特別・平成28熊本地震)								(730)	(4,587,412)	(72.5)	(3.6)	(13)	(126,665)	(266.1)	(7.2)	
(うち災害特別・平成29九州豪雨)								(18)	(167,177)	(87.0)	(0.1)					
(うち災害特別・平成29台風18)								(52)	(210,470)	(82.0)	(0.2)	(1)	(4,473)	-	(0.3)	
中小企業経営改善資金								12	29,762	57.8	-	1	2,227	-	0.1	
中小企業活性化資金	48	824,000	94.8	545	7,642,749	73.4	13.0	2,922	29,153,104	85.4	22.8	53	704,512	148.1	40.2	
国際要求規格対応支援資金								1	336	93.3	-					
創造的企業育成支援資金								26	418,109	87.5	0.3					
チャレンジ中小企業応援資金				7	109,270	-	0.2	26	416,990	108.3	0.3					
創業支援資金	4	16,000	40.1	37	168,500	59.3	0.3	245	687,971	95.9	0.5	7	18,945	127.3	1.1	
事業引継円滑化資金								4	112,726	78.9	0.1					
中小企業円滑化借換資金								32	514,816	75.9	0.4	1	47,982	-	2.7	
おんせん県魅力アップサポート資金	20	232,000	42.0	309	4,221,718	111.7	7.2	643	7,439,540	136.8	5.8	1	3,223	60.9	0.2	
(うちキャッシュレス決済導入融資)				(2)	(7,300)	-	-	(2)	(6,680)	-	-					
経営力向上資金								1	3,494	71.9	-					
災害復旧資金	特別融資							4	32,444	76.2	-					
	知事指定															
事業承継資金				4	56,000	311.1	0.1	5	71,529	397.4	0.1					
新型コロナウイルス緊急対策特別資金	265	3,517,100	-	265	3,517,100	-	6.0	127	1,600,478	-	1.3					
小 計	485	5,660,260	236.5	3,019	28,871,499	101.4	49.0	9,221	65,192,785	94.6	51.0	131	1,140,037	139.8	65.0	

市町村の制度

区 分	保 証 承 諾							保 証 債 務 残 高				代 位 弁 済 (元利)				
	3 月 中			3 月 末				3 月 末				3 月 末				
	件数	金 額	前年比	件数	金 額	前年比	構成比	件数	金 額	前年比	構成比	件数	金 額	前年比	構成比	
大分市	小規模企業者事業資金	25	95,880	96.0	288	988,460	89.8	1.7	1,150	2,646,392	98.7	2.1	7	15,004	118.7	0.9
	中小企業者事業資金	5	36,000	34.0	57	702,200	75.1	1.2	479	3,246,783	84.0	2.5	2	19,002	27.2	1.1
	環境保全資金								2	6,296	83.6	-				
	開業資金	6	22,000	213.6	40	121,900	84.4	0.2	147	340,437	107.3	0.3	2	3,444	37.1	0.2
別府市	中小企業合理化資金				3	16,300	24.3	-	31	134,118	84.8	0.1	1	105	-	-
	中小企業経営安定資金				1	7,000	53.8	-	58	163,001	65.6	0.1	4	12,894	120.2	0.7
	中小企業開業資金				2	10,500	-	-	7	15,528	172.8	-				
	小規模企業者振興資金								2	722	61.3	-				
	公害防止設備改善資金															
	年末年始特別資金															
中津市	創業資金								11	18,831	76.7	-	1	828	62.3	-
日田市	振興資金	5	10,880	59.8	45	159,040	66.1	0.3	216	548,752	99.4	0.4				
	公害防止資金															
	開業資金				6	18,190	363.8	-	13	24,723	197.5	-				
	女性若者支援資金				9	30,450	304.5	0.1	27	53,031	155.5	-				
	新事業展開資金								1	100	32.6	-				
	振興資金特別融資								44	44,039	36.7	-				
	季節資金				74	253,000	120.8	0.4	40	123,800	122.8	0.1				
佐伯市	中小企業振興資金				2	10,500	210.0	-	8	26,416	83.8	-	1	1,594	-	0.1
臼杵市	中小企業振興資金				3	15,000	-	-	9	36,146	133.8	-				
津久見市	中小企業振興資金				2	14,000	100.0	-	1	3,000	100.0	-				
豊後高田市	中小企業事業資金				8	35,500	77.3	0.1	35	93,805	114.8	0.1				
杵築市	中小企業振興資金	1	10,000	100.0	4	16,100	32.5	-	25	76,238	82.8	0.1				
宇佐市	中小企業振興資金															
豊後大野市	中小企業振興資金				2	8,000	-	-	12	28,109	100.9	-				
玖珠町	中小企業・小規模事業者振興資金				9	29,950	-	0.1	9	27,501	-	-				
	小 計	42	174,760	64.2	555	2,436,090	85.7	4.1	2,327	7,657,766	91.2	6.0	18	52,871	44.4	3.0
	合 計	743	8,565,286	151.3	6,122	58,933,848	94.7	100.0	16,663	127,850,059	93.8	100.0	206	1,754,086	99.5	100.0

※(Q・W保証)(S・S保証)、(Q1250保証)、(災害特別・平成28熊本地震、平成29九州豪雨、平成29台風18、キャッシュレス決済導入融資)は、それぞれ普通保証、小口零細企業保証、大分県地域産業振興資金、おんせん県魅力アップサポート資金に含まれています。

市町村別保証状況(令和2年3月)

(単位:千円・%)

区 分	保 証 承 諾							保 証 債 務 残 高				代 位 弁 済 (元利)			
	3 月 中			3 月 末				3 月 末				3 月 末			
	件数	金 額	前年比	件数	金 額	前年比	構成比	件数	金 額	前年比	構成比	件数	金 額	前年比	構成比
大分市	336	3,559,666	160.6	2,751	25,489,542	95.4	43.3	7,320	54,922,721	94.1	43.0	74	406,089	60.1	23.2
別府市	81	1,141,300	263.3	559	6,094,950	86.4	10.3	1,814	15,044,394	91.3	11.8	50	454,505	280.0	25.9
中津市	68	1,080,400	142.5	438	5,808,020	101.4	9.9	1,081	10,020,122	96.4	7.8	20	281,551	174.3	16.1
日田市	53	497,210	157.6	522	4,048,291	100.2	6.9	1,353	8,591,265	95.0	6.7	10	172,105	251.6	9.8
佐伯市	39	313,200	83.5	384	3,116,091	88.3	5.3	941	7,723,150	90.0	6.0	15	114,996	40.3	6.6
臼杵市	22	163,000	87.3	213	2,579,398	113.5	4.4	508	4,869,317	95.1	3.8	7	19,076	9.2	1.1
津久見市	14	169,090	138.7	85	852,740	114.0	1.4	224	1,616,019	96.0	1.3				
竹田市	10	72,150	26.3	140	1,557,140	86.9	2.6	359	2,607,291	94.0	2.0	1	2,843	13.3	0.2
豊後高田市	7	63,000	53.3	73	649,330	64.8	1.1	240	2,120,182	93.9	1.7	3	6,600	20.4	0.4
杵築市	8	131,200	152.4	91	844,050	78.2	1.4	319	2,546,418	95.2	2.0				
宇佐市	22	310,100	160.1	245	2,378,490	88.3	4.0	644	4,731,278	93.0	3.7	9	59,379	339.8	3.4
豊後大野市	9	73,000	127.2	154	1,437,364	89.0	2.4	375	2,452,893	89.8	1.9	5	79,976	150.6	4.6
由布市	48	757,940	452.5	190	1,868,610	159.6	3.2	594	4,378,164	100.7	3.4	4	32,718	1,300.4	1.9
国東市	8	68,700	176.6	69	412,730	74.8	0.7	215	1,376,132	89.7	1.1	2	6,706	49.2	0.4
東国東郡 姫島村				1	3,600	720.0	-	5	17,206	90.0	-				
速見郡 日出町	6	76,200	66.6	80	870,750	69.5	1.5	262	1,970,660	91.9	1.5	1	4,332	88.7	0.2
玖珠郡 九重町	6	50,630	30.8	44	376,530	94.2	0.6	195	1,606,681	97.5	1.3				
玖珠郡 玖珠町	6	38,500	102.4	83	546,222	100.0	0.9	214	1,256,166	89.3	1.0	5	113,213	221.1	6.5
合計	743	8,565,286	151.3	6,122	58,933,848	94.7	100.0	16,663	127,850,059	93.8	100.0	206	1,754,086	99.5	100.0

金融機関別保証状況 (令和2年3月)

(単位：千円・%)

区分	保証承諾							保証債務残高				代位弁済 (元利)			
	3月中			3月末				3月末				3月末			
	件数	金額	前年比	件数	金額	前年比	構成比	件数	金額	前年比	構成比	件数	金額	前年比	構成比
三井住友銀行	1	20,000	100.0	3	60,000	63.2	0.1	20	228,869	82.4	0.2				
みずほ銀行	1	40,000	—	1	40,000	—	0.1	4	61,051	79.4	—				
三菱UFJ銀行				6	175,000	530.3	0.3	18	254,868	117.9	0.2	1	13,104	—	0.7
(都市銀行)	2	60,000	300.0	10	275,000	214.8	0.5	42	544,788	95.4	0.4	1	13,104	234.1	0.7
大分銀行	194	2,514,300	113.6	1,833	19,941,719	96.6	33.8	5,076	44,603,626	93.7	34.9	56	506,387	56.2	28.9
伊予銀行	20	293,000	135.1	140	2,512,440	82.0	4.3	434	5,491,838	89.7	4.3	9	107,138	142.7	6.1
福岡銀行				23	405,500	88.8	0.7	91	1,058,675	93.5	0.8				
筑邦銀行	7	52,230	261.2	71	749,230	139.8	1.3	119	1,209,899	111.9	0.9				
親和銀行															
宮崎銀行				1	11,400	152.0	—	3	19,643	82.8	—				
肥後銀行	1	16,000	533.3	10	72,000	592.6	0.1	25	200,706	101.7	0.2				
西日本シティ銀行	24	497,200	303.7	97	1,553,490	94.9	2.6	270	2,760,205	93.1	2.2	7	73,493	30.0	4.2
北九州銀行	8	290,600	247.3	55	1,134,900	95.4	1.9	120	2,819,086	92.4	2.2				
(地方銀行)	254	3,663,330	133.4	2,230	26,380,679	95.8	44.8	6,138	58,163,677	93.5	45.5	72	687,018	55.8	39.2
豊和銀行	162	1,673,430	128.0	1,559	13,279,427	89.9	22.5	3,632	26,114,338	94.0	20.4	32	227,156	138.7	13.0
宮崎太陽銀行	2	14,000	—	11	56,000	254.5	0.1	23	210,250	90.3	0.2				
愛媛銀行	4	28,000	1400.0	31	165,600	84.9	0.3	86	286,948	91.7	0.2	1	3,643	363.8	0.2
熊本銀行															
(第二地銀協加盟行)	168	1,715,430	131.0	1,601	13,501,027	90.1	22.9	3,741	26,611,536	94.0	20.8	33	230,799	140.1	13.2
大分信用金庫	113	959,796	254.4	659	4,502,429	100.2	7.6	1,832	9,554,458	94.0	7.5	29	146,178	274.9	8.3
大分みらい信用金庫	111	1,348,000	254.5	735	7,360,808	94.7	12.5	2,334	17,217,960	94.4	13.5	34	267,858	249.0	15.3
日田信用金庫	14	87,000	165.3	149	760,550	87.8	1.3	442	1,785,052	94.8	1.4				
福岡ひびき信用金庫								1	164	49.4	—				
(信用金庫)	238	2,394,796	249.6	1,543	12,623,787	96.1	21.4	4,609	28,557,634	94.3	22.3	63	414,036	228.4	23.6
大分県信用組合	81	731,730	126.2	731	6,080,931	97.7	10.3	2,058	13,278,963	94.5	10.4	35	393,378	220.7	22.4
横浜幸銀信用組合				1	3,000	—	—	9	84,594	88.3	0.1				
朝銀西信用組合				2	6,320	—	—	2	6,280	—	—				
(信用協同組合)	81	731,730	126.2	734	6,090,251	97.8	10.3	2,069	13,369,837	94.5	10.5	35	393,378	219.2	22.4
商工組合中央金庫				4	63,104	34.6	0.1	64	602,587	75.1	0.5	2	15,751	—	0.9
(商工組合中央金庫)				4	63,104	34.6	0.1	64	602,587	75.1	0.5	2	15,751	—	0.9
べっぴん日出農業協同組合															
(農業協同組合)															
大分県信用農業協同組合															
(農業協同組合連合会)															
三井住友信託銀行															
(信託銀行)															
整理回収機構															
(その他)															
合計	743	8,565,286	151.3	6,122	58,933,848	94.7	100.0	16,663	127,850,059	93.8	100.0	206	1,754,086	99.5	100.0

※代理貸は代理金融機関に含まれていません。

金融機関店舗別保証利用状況

(令和2年3月)

■保証債務残高

【都市銀行・地方銀行・第二地方銀行】

単位：百万円・%

順位	金融機関	件数	金額	前年比
1	豊和銀行 本店	345	3,365	92.8
2	大分銀行 本店	193	3,236	93.4
3	大分銀行 別府	210	2,493	96.5
4	伊予銀行 大分	143	2,355	90.3
5	大分銀行 臼杵	163	2,297	96.2
6	大分銀行 中津	184	2,206	97.7
7	北九州銀行 大分	74	2,071	93.0
8	大分銀行 佐伯	168	1,768	92.2
9	大分銀行 鉄輪	156	1,585	115.5
10	豊和銀行 日田	221	1,583	93.7
11	大分銀行 日田	232	1,437	92.2
12	大分銀行 鶴崎	165	1,403	97.8
13	豊和銀行 鶴崎	127	1,343	84.7
14	豊和銀行 別府	162	1,295	86.7
15	豊和銀行 下郡	132	1,280	108.8
16	大分銀行 ソーリン	162	1,270	97.8
17	筑邦銀行 日田	118	1,207	112.0
18	大分銀行 宇佐	123	1,137	104.9
19	大分銀行 竹田	125	1,121	96.4
20	豊和銀行 南大分	122	1,099	101.5
21	大分銀行 別府北浜	108	1,058	94.6
22	大分銀行 南	111	1,048	88.7
23	大分銀行 杵築	101	995	101.2
24	豊和銀行 大在	104	976	108.5
25	大分銀行 湯布院	107	962	104.9
26	大分銀行 ここのえ	81	852	98.2
27	大分銀行 中津東	60	824	101.6
28	大分銀行 高田	88	818	96.4
29	伊予銀行 佐伯	72	814	86.1
30	大分銀行 古国府	83	797	94.2

【信用金庫・信用組合】

(単位：百万円・%)

順位	金融機関	件数	金額	前年比
1	みらい信金 東大分	167	1,397	126.2
2	みらい信金 高城	147	1,335	89.0
3	みらい信金 府内中央	119	1,154	100.6
4	みらい信金 本店	103	1,065	99.4
5	みらい信金 石垣	137	1,057	91.2
6	大分信金 本店	111	969	99.0
7	みらい信金 鶴崎森町	115	954	90.0
8	みらい信金 湯布院	131	945	102.1
9	大分県信組 中津	88	886	102.7
10	大分県信組 玖珠	143	826	91.3
11	みらい信金 南大分	126	824	109.3
12	大分県信組 本店	100	823	91.8
13	日田信金 本店	172	799	93.8
14	みらい信金 大分	111	774	94.6
15	大分県信組 下郡	117	768	97.5
16	大分県信組 湯布院	105	758	100.4
17	みらい信金 鶴居	83	733	106.9
18	大分信金 府内町	148	703	86.0
19	大分県信組 竹田	134	686	99.2
20	大分信金 臼杵	95	671	94.6
21	大分県信組 佐伯	81	635	99.7
22	みらい信金 荘園	81	634	94.1
23	みらい信金 如水	81	591	102.9
24	大分信金 新屋敷	112	588	94.3
25	みらい信金 滝尾	78	583	107.4
26	大分県信組 別府	80	581	86.0
27	大分県信組 日田	103	573	81.1
28	大分県信組 高田	64	542	93.5
29	大分信金 高城	99	536	95.3
30	大分信金 西新町	86	486	95.9

■保証利用企業者数

【全金融機関】

順位	金融機関	先数
1	豊和銀行 本店	208
2	大分銀行 日田	160
3	大分銀行 別府	142
4	豊和銀行 日田	132
5	日田信金 本店	130
6	大分銀行 本店	122
7	大分銀行 佐伯	121
7	大分銀行 ソーリン	121
9	大分銀行 中津	114
10	大分銀行 臼杵	113
11	大分信金 府内町	110
12	豊和銀行 別府	109
13	大分銀行 鶴崎	107
13	みらい信金 東大分	107
13	大分県信組 玖珠	107
16	みらい信金 高城	104
17	大分銀行 鉄輪	102
18	みらい信金 石垣	101
19	伊予銀行 大分	98
20	大分銀行 宇佐	95
20	みらい信金 南大分	95
22	みらい信金 湯布院	93
23	みらい信金 鶴崎森町	91
24	みらい信金 大分	88
25	大分信金 新屋敷	87
26	大分銀行 竹田	84
27	筑邦銀行 日田	83
27	大分銀行 三重	83
27	大分県信組 竹田	83
27	大分信金 わさだ	83

※上位30店舗を表示しています。

※代理貸は代理金融機関に含みます。

※次の金融機関については、()内の表記とさせていただきます。

大分信用金庫(大分信金)、大分みらい信用金庫(みらい信金)、日田信用金庫(日田信金)、大分県信用組合(大分県信組)

新型コロナウイルス感染症に伴う金融支援について

新型コロナウイルス感染症の拡大により影響を受けている中小企業・小規模事業者の皆さまへの資金繰り支援として、以下を中心に支援策を講じております。お困りの方は当協会へご相談下さい。

○危機関連保証の発動【指定期間：令和2年2月1日～令和3年1月31日】

最近1か月間の売上高等が前年同月と比して15%以上減少しており、かつ、その後2か月間を含む3か月間の売上高等が前年同期に比し15%以上減少することが見込まれる方。

○新型コロナウイルス感染症緊急対策特別資金【取扱期間：令和2年3月5日～9月4日】

保証限度額：1億6千万円 保証期間：10年以内（うち、据置2年以内） 融資利率：1.3%
保証料率：0%（セーフティネット保証・危機関連保証の認定取得時） 0.35%（左記以外）

取扱金融機関が拡充されました。

○セーフティネット4号の適用【指定期間：令和2年2月18日～6月1日】

最近1か月間の売上高等が前年同月と比して20%以上減少しており、かつ、その後2か月間を含む3か月間の売上高等が前年同期に比し20%以上減少することが見込まれる方。

○セーフティネット5号の指定業種追加【指定期間：令和2年4月1日～6月30日】

新型コロナウイルス感染症により特に重大な影響が生じている業種など587種類が指定されています。

○県制度「中小企業活性化資金」の対象者追加【指定期間：令和2年2月21日～8月20日】

新型コロナウイルス感染症の影響により最近1か月間の売上高等が前年同月と比し3%以上減少しており、かつ、その後2か月間を含む3か月間の売上高等が前年同期に比し3%以上減少することが見込まれる方。

【お問い合わせ先】

保証部：保証一課 保証二課 経営支援課

部署名		TEL&FAX番号		業務内容	
総務部 (大分県中小企業会館3階)	総務課	TEL	097-532-8336	総務、庶務、経理、労務、人事、研修、保証料受入	
		FAX	097-538-0862		
	企画情報課	TEL	097-532-8348	企画、広報、広聴、情報処理、システム管理	
		FAX	097-538-0872		
保証部 (大分県信用保証協会別館3階)	保証一課	TEL	097-532-8246	保証審査、金融相談、創業支援	大分市、由布市、豊後大野市、竹田市、臼杵市
		FAX	097-538-0871		
	保証二課	TEL	097-532-8247		上記以外の地区
		FAX	097-538-0865		
	経営支援課	TEL	097-532-8296	経営支援、再生支援、条件変更、専門家派遣	
		FAX	097-538-0871		
	事務管理課	TEL	097-532-8265	保証事務	
		FAX	097-538-0871		
管理部 (大分県中小企業会館2階)	債権管理課	TEL	097-532-8297	期中管理、代位弁済、保険金請求、回収、訴訟関係	
		FAX	097-538-0896		
監査室 (大分県中小企業会館3階)		TEL	097-532-8348	内部監査、コンプライアンス、危機管理	
		FAX	097-538-0872		



信頼、提案、飛躍、夢またひとつ新時代へ
大分県信用保証協会

〒870-0026 大分市金池町3丁目1番64号

大分県中小企業会館内

ホームページ <http://www.oita-cgc.or.jp/>

