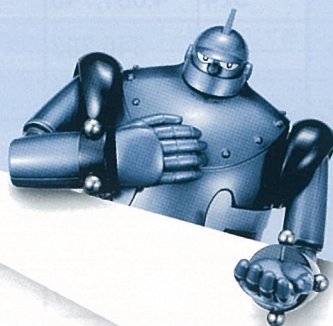


保証月報

(令和2年2月)



【CONTENTS】

- P 1 令和2年2月の保証概況
- P 2 お知らせ、業種別保証状況
- P 3 制度別保証状況
- P 4 制度別保証状況、市町村別保証状況
- P 5 金融機関別保証状況
- P 6 金融機関店舗別保証利用状況
- 裏表紙 お知らせ

©光プロダクション

《保証月報をご覧いただくにあたってのご注意》

※個々の金額は、円単位の数字を百円又は十万円ですべて四捨五入し、千円又は百万円単位に直したものです。そのため、個々の金額の合計が、合計の金額にならない場合があります。

※構成比の数字は、小数第二位を四捨五入したものです。そのため、個々の構成比の合計が100%にならない場合があります。

なお、ご不明な点等がありましたら総務部企画情報課までお問い合わせください。



大分県信用保証協会



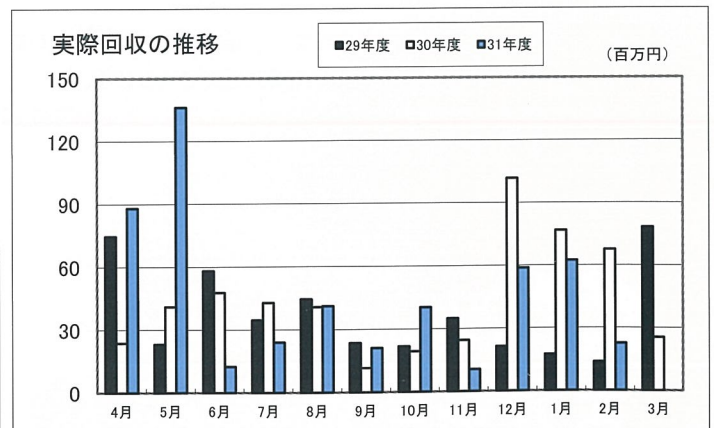
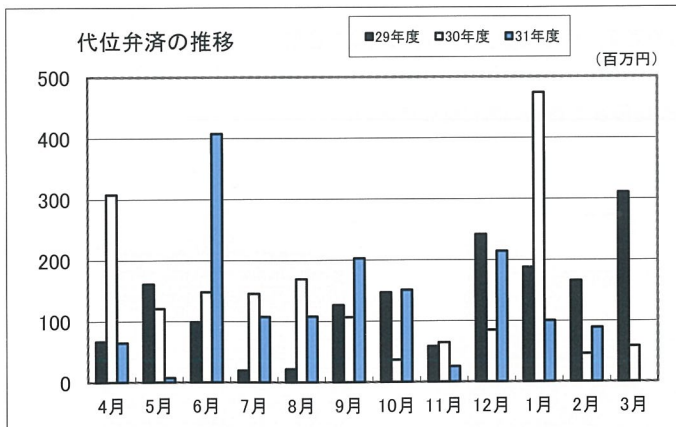
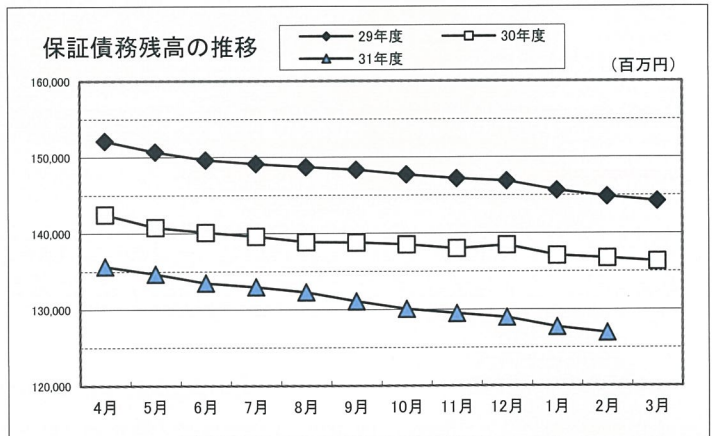
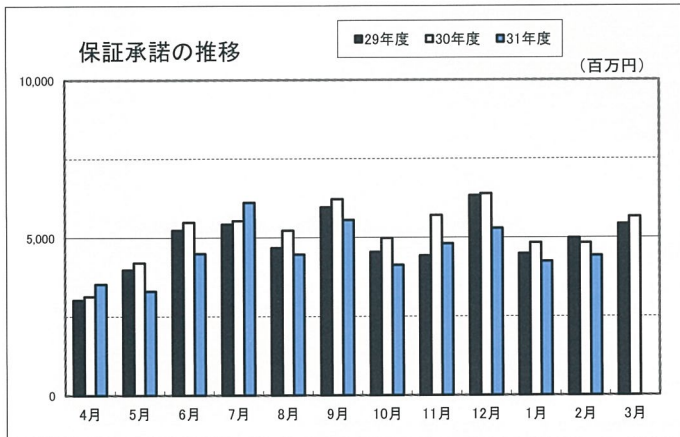
令和2年2月の保証概況

(単位：千円・%)

区分	2月中				2月末				
	件数	金額	対前年比		件数	金額	対前年比		
			件数	金額			件数	金額	
保証申込	411	4,561,281	87.8	93.9	5,411	50,861,043	93.2	89.0	
保証承諾	責任共有対象	324	4,081,748	89.3	92.5	4,204	46,179,574	91.9	88.4
	責任共有対象外	91	346,383	88.3	83.2	1,175	4,188,988	99.4	97.0
	合計	415	4,428,131	89.1	91.7	5,379	50,368,562	93.5	89.1
保証債務残高	責任共有対象	/				10,912	103,820,094	98.9	96.0
	責任共有対象外					5,723	23,125,331	87.6	81.0
	合計					16,635	126,945,425	94.7	92.8
代位弁済	14	89,017	175.0	193.3	181	1,479,504	101.7	86.8	
回収	/		/		/		/		
									22,650

保証利用企業者数	10,070 企業	平成31年 3月末	10,490 企業	-420 企業
保証利用企業先浸透度	29.0%			

※先数浸透度は、総務省「経済センサス-活動調査」(平成28年)を中小企業庁で再編加工した中小企業者数を参照。(中小企業者数34,711企業)



ダブル
『継続型短期保証5000W (Tan5・5000W)』のご案内
ダブル

保証限度額	5,000万円以内とし、且つ①または②のいずれか ①直近2期決算(確定申告)における平均月商以内 ②直近2期決算(確定申告)における平均月商の2倍以内(直近決算において、CRDカテゴリ(モデル3または4)による保証料率区分が5以上の方が対象) ※決算が1期しか無い方は、直近決算での判断となります。 ※1申込人につき1口(既存利用中の継続型短期保証を含む)とします。		
保証期間	1年以内(更新により最長5年) 但し、初回利用時の保証期間終期は、確定決算(申告)の申告期限から概ね2か月以内とし、以降の更新時における終期は1年以内とします。 ※一定の要件を満たす場合は保証期間2年での取扱も可能です(県制度利用時を除く)。要件等に関しましてはお問い合わせください。		
返済方法	一括返済	担保	必要に応じて徴求します。
保証人	原則として法人代表者以外の保証人は不要です。		
信用保証料率	普通保証または制度融資に定める料率 ※会計参与設置会社、または担保提供時には0.1%の割引可能		
貸付利率	金融機関所定利率または制度融資に定める利率		
取扱期間	令和3年3月31日保証協会受付迄	更新期限	最長で令和8年3月31日

ご好評につき帰ってきました！

【お問い合わせ先】保証部：保証一課、二課

業種別保証状況 (令和2年2月)

(単位：千円・%)

区分	保証承諾								保証債務残高				代位弁済(元利)			
	2月中				2月末				2月末				2月末			
	件数	金額	前年比	件数	金額	前年比	構成比	件数	金額	前年比	構成比	件数	金額	前年比	構成比	
製造業	44	575,875	118.3	689	7,576,837	106.3	15.0	2,044	17,798,335	94.6	14.0	15	170,275	69.9	11.5	
・食料品工業	6	189,000	188.1	103	1,435,822	98.5	2.9	372	3,601,587	94.4	2.8					
・繊維品工業				17	167,250	49.0	0.3	57	589,734	95.0	0.5	2	3,057	21.5	0.2	
・木材木製品工業	2	73,900	68.8	66	752,700	120.6	1.5	164	1,477,160	99.9	1.2	2	11,958	33.3	0.8	
・家具建具工業	2	42,135	187.3	33	245,935	92.2	0.5	114	972,692	96.8	0.8					
・紙工業				3	12,800	27.2	—	12	122,073	94.3	0.1					
・印刷製本業	5	32,700	40.3	28	409,500	122.6	0.8	115	1,194,843	86.3	0.9	1	1,024	—	0.1	
・化学工業				6	119,000	89.1	0.2	23	318,231	95.2	0.3					
・石油石炭製品工業																
・ゴム・プラスチック工業				10	185,900	128.7	0.4	40	576,329	89.8	0.5					
・ゴム製品製造業	1	1,000	—	3	8,200	142.6	—	7	24,852	90.0	—					
・皮革工業								1	1,018	72.0	—					
・窯業				13	229,500	137.6	0.5	55	641,850	103.3	0.5					
・機械工業	3	16,000	26.4	40	729,830	137.2	1.4	145	1,410,870	94.4	1.1	2	38,794	—	2.6	
・電気機器工業	1	5,000	20.8	28	441,100	65.1	0.9	63	799,697	90.6	0.6	3	34,753	—	2.3	
・車両工業				5	43,000	30.9	0.1	29	495,425	91.5	0.4					
・船舶工業	2	15,000	50.0	36	352,480	262.1	0.7	65	552,371	90.6	0.4					
・金属工業	1	20,000	—	44	836,750	125.0	1.7	121	1,627,597	100.6	1.3					
・その他の工業	15	144,740	256.4	212	1,221,420	109.8	2.4	557	2,668,568	93.3	2.1	5	80,690	6359.8	5.5	
・ソフトウェア業	6	36,400	1103.0	41	383,650	121.9	0.8	91	688,509	99.5	0.5					
・情報処理サービス業				1	2,000	8.2	—	13	34,930	73.3	—					
農林漁業	2	7,250	27.6	33	230,030	73.9	0.5	102	578,659	99.2	0.5	3	70,291	—	4.8	
鉱業	2	146,000	—	5	186,000	121.2	0.4	17	453,031	90.0	0.4					
建設業	148	1,434,832	101.7	1,633	13,902,103	86.6	27.6	4,469	30,969,975	92.0	24.4	34	206,433	35.9	14.0	
卸売業	34	358,400	97.7	539	6,013,120	85.0	11.9	1,416	13,502,645	90.8	10.6	38	494,636	276.6	33.4	
小売業	78	804,664	88.3	904	7,854,468	91.6	15.6	2,714	18,216,920	95.8	14.4	34	186,913	58.7	12.6	
飲食業	19	156,960	92.3	314	1,956,258	118.7	3.9	1,248	5,448,027	95.8	4.3	24	81,998	60.7	5.5	
運送倉庫業	9	190,200	96.9	164	2,101,224	78.8	4.2	563	6,987,143	95.4	5.5	5	64,319	413.4	4.3	
サービス業	69	645,450	67.1	976	8,983,762	84.1	17.8	3,359	25,618,316	92.5	20.2	28	204,637	91.7	13.8	
不動産業	10	108,500	36.0	111	1,369,760	68.7	2.7	565	5,768,646	85.2	4.5					
その他の産業				11	195,000	70.8	0.4	138	1,603,728	89.2	1.3					
合計	415	4,428,131	91.7	5,379	50,368,562	89.1	100.0	16,635	126,945,425	92.8	100.0	181	1,479,504	86.8	100.0	

制度別保証状況(令和2年2月)

大分県信用保証協会の制度

(単位:千円・%)

区 分	保 証 承 諾							保 証 債 務 残 高				代 位 弁 済 (元利)			
	2 月 中			2 月 末				2 月 末				2 月 末			
	件数	金 額	前年比	件数	金 額	前年比	構成比	件数	金 額	前年比	構成比	件数	金 額	前年比	構成比
普通保証	93	1,386,800	71.5	1,314	15,441,892	78.3	30.7	2,905	33,338,663	92.0	26.3	39	380,373	70.5	25.7
(うちQ・W保証)								(11)	(40,919)	(87.9)	-				
(うちS・S保証)	(31)	(153,650)	(63.9)	(415)	(2,016,030)	(84.4)	(4.0)	(947)	(3,924,605)	(101.9)	(3.1)	(12)	(39,939)	(265.7)	(2.7)
小口零細企業保証	2	7,000	-	10	36,866	80.8	0.1	51	126,388	82.6	0.1				
(うちQ1250保証)								(1)	(892)	(53.6)	-				
無担保無保証人保証															
根保証	1	12,000	32.4	10	277,000	78.0	0.5	15	351,000	92.5	0.3				
益年末資金保証				7	27,000	90.0	0.1	5	16,966	87.0	-				
当座貸越根保証	13	317,000	99.1	151	3,958,000	93.5	7.9	334	8,496,977	92.8	6.7	1	13,050	43.8	0.9
新事業応援当座貸越根保証	1	4,000	13.3	19	121,000	67.8	0.2	25	187,700	99.1	0.1				
事業者カードローン保証	33	181,000	123.1	283	1,841,500	105.4	3.7	566	3,601,410	92.2	2.8	2	2,012	99.9	0.1
スモール300	28	63,000	75.9	369	759,700	101.1	1.5	773	1,593,169	103.0	1.3	4	7,917	157.7	0.5
長期経営資金保証								31	605,477	85.5	0.5				
経営安定関連保証	1	80,000	-	7	455,000	189.6	0.9	96	2,294,252	86.4	1.8	2	15,751	24.0	1.1
資金繰り円滑化借換保証 (安定化借換分)								1	7,112	96.1	-				
条件変更改善型借換保証															
金融環境変化対応資金保証															
創業等関連保証								6	13,176	64.6	-				
創業関連保証															
経営革新関連保証															
経営改善支援保証								6	11,863	58.2	-				
中小企業特定社債保証	1	80,000	-	2	104,000	48.1	0.2	19	494,640	85.0	0.4				
流動資産担保保証				10	223,520	92.8	0.4	10	223,520	103.7	0.2				
緊急保証制度								79	1,431,046	78.1	1.1	3	33,299	107.5	2.3
経営承継関連保証															
東日本大震災復興緊急保証															
おおいた産業活力支援保証								36	550,571	88.2	0.4				
経営力強化保証								12	103,546	80.9	0.1				
事業再生計画実施関連保証	1	7,281	-	14	234,381	177.6	0.5	56	650,421	115.0	0.5				
70周年記念保証	15	164,660	-	136	1,416,134	-	2.8	112	1,180,864	-	0.9	1	10,769	-	0.7
小 計	189	2,302,741	90.0	2,332	24,895,993	89.3	49.4	5,138	55,278,762	93.7	43.5	52	463,171	57.4	31.3

大分県の制度

中小企業振興資金	72	863,840	125.0	901	9,257,950	92.1	18.4	1,825	13,744,004	98.3	10.8	17	87,125	44.3	5.9
小規模事業資金(普通貸付)															
小口零細企業保証	60	245,193	93.9	803	2,827,052	99.7	5.6	2,523	5,551,262	96.1	4.4	25	58,485	78.6	4.0
無担保無保証人								3	1,962	60.3	-				
地域産業振興資金								835	5,346,477	74.0	4.2	13	136,743	287.3	9.2
(うち災害特別・平成28熊本地震)								(736)	(4,719,976)	(73.0)	(3.7)	(12)	(122,946)	(258.3)	(8.3)
(うち災害特別・平成29九州豪雨)								(18)	(169,264)	(87.1)	(0.1)				
(うち災害特別・平成29台風18)								(54)	(218,347)	(83.9)	(0.2)				
中小企業経営改善資金								12	30,791	57.1	-	1	2,227	-	0.2
中小企業活性化資金	36	475,167	64.3	497	6,818,749	71.4	13.5	2,977	29,668,273	85.2	23.4	48	611,919	136.3	41.4
国際要求規格対応支援資金								1	338	93.4	-				
創造的企業育成支援資金								26	422,661	87.7	0.3				
チャレンジ中小企業応援資金				7	109,270	-	0.2	26	422,397	103.8	0.3				
創業支援資金	4	22,500	78.1	33	152,500	62.4	0.3	246	687,037	97.4	0.5	6	17,552	118.0	1.2
事業引継円滑化資金								4	115,237	79.3	0.1				
中小企業円滑化借換資金								32	517,968	75.9	0.4	1	47,982	-	3.2
おんせん県魅力アップサポート資金	24	418,200	123.9	289	3,989,718	123.6	7.9	630	7,284,449	145.5	5.7	1	3,223	60.9	0.2
(うちキャッシュレス決済導入融資)				(2)	(7,300)	-	-	(2)	(6,801)	-	-				
経営力向上資金								1	3,608	72.5	-				
災害復旧資金								4	32,678	76.1	-				
知事指定															
事業承継資金				4	56,000	311.1	0.1	5	72,153	400.9	0.1				
小 計	196	2,024,900	98.4	2,534	23,211,239	89.0	46.1	9,150	63,901,294	92.2	50.3	112	965,255	122.6	65.2

市町村の制度

区 分	保 証 承 諾								保 証 債 務 残 高				代 位 弁 済 (元利)			
	2 月 中			2 月 末					2 月 末				2 月 末			
	件数	金 額	前年比	件数	金 額	前年比	構成比	件数	金 額	前年比	構成比	件数	金 額	前年比	構成比	
大分市	小規模企業者事業資金	20	60,290	49.6	263	892,580	89.2	1.8	1,151	2,652,282	99.7	2.1	6	13,211	104.5	0.9
	中小企業者事業資金	2	16,000	27.3	52	666,200	80.3	1.3	498	3,340,184	85.8	2.6	2	19,002	27.2	1.3
	環境保全資金								2	6,399	83.8	-				
別府市	開業資金	2	5,000	100.0	34	99,900	74.5	0.2	141	329,490	103.5	0.3	2	3,444	37.1	0.2
	中小企業合理化資金				3	16,300	31.3	-	31	136,750	93.6	0.1	1	105	-	-
	中小企業経営安定資金				1	7,000	53.8	-	58	167,433	65.0	0.1	4	12,894	120.2	0.9
	中小企業開業資金				2	10,500	-	-	7	15,890	172.0	-				
	小規模企業者振興資金								2	760	62.5	-				
	公害防止設備改善資金															
	年末年始特別資金															
中津市	創業資金							11	19,221	77.0	-	1	828	62.3	0.1	
日田市	振興資金	2	11,300	58.3	40	148,160	66.6	0.3	214	548,261	99.6	0.4				
	公害防止資金															
	開業資金	1	3,000	-	6	18,190	363.8	-	13	25,310	195.4	-				
	女性若者支援資金	1	1,000	-	9	30,450	304.5	0.1	27	54,163	154.3	-				
	新事業展開資金								1	118	36.2	-				
	振興資金特別融資								49	46,196	33.1	-				
	季節資金				74	253,000	120.8	0.5	41	131,200	127.8	0.1				
佐伯市	中小企業振興資金				2	10,500	350.0	-	10	27,027	88.6	-	1	1,594	-	0.1
臼杵市	中小企業振興資金				3	15,000	-	-	10	36,748	133.8	-				
津久見市	中小企業振興資金				2	14,000	100.0	-	1	4,000	100.0	-				
豊後高田市	中小企業事業資金	1	1,500	25.4	8	35,500	101.7	0.1	34	94,414	112.6	0.1				
杵築市	中小企業振興資金				3	6,100	15.4	-	25	72,700	86.8	0.1				
宇佐市	中小企業振興資金															
豊後大野市	中小企業振興資金				2	8,000	-	-	12	28,826	96.0	-				
玖珠町	中小企業・小規模事業者振興資金	1	2,400	-	9	29,950	-	0.1	9	28,001	-	-				
小 計	30	100,490	46.5	513	2,261,330	87.9	4.5	2,347	7,765,369	92.2	6.1	17	51,078	46.2	3.5	
合 計	415	4,428,131	91.7	5,379	50,368,562	89.1	100.0	16,635	126,945,425	92.8	100.0	181	1,479,504	86.8	100.0	

※(Q・W保証)(S・S保証)、(Q1250保証)、(災害特別・平成28熊本地震、平成29九州豪雨、平成29台風18、キャッシュレス決済導入融資)は、それぞれ普通保証、小口零細企業保証、大分県地域産業振興資金、おんせん県魅力アップサポート資金に含まれています。

市町村別保証状況(令和2年2月)

(単位:千円・%)

区 分	保 証 承 諾								保 証 債 務 残 高				代 位 弁 済 (元利)			
	2 月 中			2 月 末					2 月 末				2 月 末			
	件数	金 額	前年比	件数	金 額	前年比	構成比	件数	金 額	前年比	構成比	件数	金 額	前年比	構成比	
大分市	216	2,042,885	99.2	2,415	21,929,876	89.5	43.5	7,301	54,582,660	93.2	43.0	66	335,993	49.9	22.7	
別府市	33	428,000	87.5	478	4,953,650	74.8	9.8	1,803	14,784,705	88.7	11.6	46	383,267	236.1	25.9	
中津市	32	486,440	113.1	370	4,727,620	95.1	9.4	1,077	9,924,148	95.8	7.8	19	279,833	173.3	18.9	
日田市	28	460,385	174.8	469	3,551,081	95.4	7.1	1,349	8,586,009	94.1	6.8	10	172,105	519.7	11.6	
佐伯市	25	259,281	54.7	345	2,802,891	88.9	5.6	946	7,781,807	91.6	6.1	14	113,277	39.7	7.7	
臼杵市	12	94,800	48.9	191	2,416,398	115.8	4.8	517	4,960,545	96.0	3.9	4	13,505	6.5	0.9	
津久見市	7	51,500	98.1	71	683,650	109.1	1.4	218	1,600,100	93.4	1.3					
竹田市	6	117,000	61.5	130	1,484,990	97.9	2.9	361	2,632,938	97.5	2.1	1	2,843	13.3	0.2	
豊後高田市	4	11,000	14.3	66	586,330	66.3	1.2	241	2,139,931	94.9	1.7	3	6,600	57.1	0.4	
杵築市	5	9,000	13.1	83	712,850	71.7	1.4	314	2,447,095	91.5	1.9					
宇佐市	12	126,500	77.7	223	2,068,390	82.7	4.1	647	4,763,368	93.1	3.8	9	59,379	339.8	4.0	
豊後大野市	8	138,000	92.6	145	1,364,364	87.6	2.7	377	2,398,084	86.1	1.9	3	70,291	132.4	4.8	
由布市	18	168,040	439.9	142	1,110,670	110.7	2.2	584	4,047,168	92.8	3.2	3	31,374	1,247.0	2.1	
国東市	2	5,000	7.7	61	344,030	67.1	0.7	216	1,355,548	87.4	1.1	2	6,706	49.2	0.5	
東国東郡 姫島村				1	3,600	720.0	-	5	17,481	59.1	-					
速見郡 日出町	2	10,000	10.5	74	794,550	69.8	1.6	263	1,944,251	93.5	1.5	1	4,332	88.7	0.3	
玖珠郡 九重町	2	8,900	178.0	38	325,900	138.4	0.6	196	1,602,158	96.5	1.3					
玖珠郡 玖珠町	3	11,400	61.6	77	507,722	99.8	1.0	220	1,377,429	96.3	1.1					
合 計	415	4,428,131	91.7	5,379	50,368,562	89.1	100.0	16,635	126,945,425	92.8	100.0	181	1,479,504	86.8	100.0	

金融機関別保証状況 (令和2年2月)

(単位：千円・%)

区分	保証承諾							保証債務残高				代位弁済(元利)			
	2月中			2月末				2月末				2月末			
	件数	金額	前年比	件数	金額	前年比	構成比	件数	金額	前年比	構成比	件数	金額	前年比	構成比
三井住友銀行				2	40,000	53.3	0.1	21	232,788	82.3	0.2				
みずほ銀行								4	62,374	79.7	—				
三菱UFJ銀行				6	175,000	530.3	0.3	18	262,174	118.3	0.2	1	13,104	—	0.9
(都市銀行)				8	215,000	199.1	0.4	43	557,336	95.7	0.4	1	13,104	234.1	0.9
大分銀行	135	1,627,618	118.3	1,639	17,427,419	94.5	34.6	5,075	44,304,379	92.5	34.9	55	502,637	59.5	34.0
伊予銀行	5	97,500	54.6	120	2,219,440	78.0	4.4	441	5,639,022	91.9	4.4	8	89,793	119.6	6.1
福岡銀行	1	6,000	30.0	23	405,500	89.4	0.8	94	1,131,566	97.4	0.9				
筑邦銀行	6	207,000	431.3	64	697,000	135.1	1.4	118	1,224,714	112.1	1.0				
親和銀行															
宮崎銀行	1	11,400	—	1	11,400	—	—	4	19,873	82.5	—				
肥後銀行	1	1,000	24.1	9	56,000	612.0	0.1	25	203,331	101.6	0.2				
西日本シティ銀行	8	108,300	107.8	73	1,056,290	71.7	2.1	266	2,722,796	92.0	2.1	7	73,493	30.0	5.0
北九州銀行	1	50,000	39.8	47	844,300	78.8	1.7	121	2,807,253	90.6	2.2				
(地方銀行)	158	2,108,818	113.8	1,976	22,717,349	91.6	45.1	6,144	58,052,934	92.7	45.7	70	665,923	56.6	45.0
豊和銀行	110	1,035,272	74.8	1,397	11,605,997	86.2	23.0	3,634	26,061,943	94.3	20.5	31	226,160	138.1	15.3
宮崎太陽銀行				9	42,000	190.9	0.1	24	205,088	86.6	0.2				
愛媛銀行	2	6,000	85.7	27	137,600	71.3	0.3	84	282,122	90.0	0.2	1	3,643	—	0.2
熊本銀行															
(第二地銀協加盟行)	112	1,041,272	74.9	1,433	11,785,597	86.2	23.4	3,742	26,549,153	94.2	20.9	32	229,803	140.3	15.5
大分信用金庫	51	303,400	82.6	546	3,542,633	86.1	7.0	1,817	9,410,336	92.8	7.4	26	140,638	270.3	9.5
大分みらい信用金庫	45	493,520	59.9	624	6,012,808	83.0	11.9	2,305	16,573,433	90.2	13.1	31	231,263	215.0	15.6
日田信用金庫	6	13,000	36.7	135	673,550	82.8	1.3	441	1,770,331	94.7	1.4				
福岡ひびき信用金庫								1	178	51.4	—				
(信用金庫)	102	809,920	66.0	1,305	10,228,991	84.1	20.3	4,564	27,754,277	91.4	21.9	57	371,901	206.4	25.1
大分県信用組合	42	463,961	129.9	650	5,349,201	94.8	10.6	2,063	13,318,597	94.8	10.5	19	183,021	102.7	12.4
横浜幸銀信用組合				1	3,000	—	—	10	85,665	88.4	0.1				
朝銀西信用組合	1	4,160	—	2	6,320	—	—	1	2,130	—	—				
(信用協同組合)	43	468,121	131.1	653	5,358,521	94.9	10.6	2,074	13,406,392	94.8	10.6	19	183,021	102.0	12.4
商工組合中央金庫				4	63,104	46.2	0.1	68	625,333	73.8	0.5	2	15,751	—	1.1
(商工組合中央金庫)				4	63,104	46.2	0.1	68	625,333	73.8	0.5	2	15,751	—	1.1
べっぴん日出農業協同組合															
(農業協同組合)															
大分県信用農業協同組合															
(農業協同組合連合会)															
三井住友信託銀行															
(信託銀行)															
整理回収機構															
(その他)															
合計	415	4,428,131	91.7	5,379	50,368,562	89.1	100.0	16,635	126,945,425	92.8	100.0	181	1,479,504	86.8	100.0

※代理貸は代理金融機関に含まれていません。

金融機関店舗別保証利用状況

(令和2年2月)

■保証債務残高

【都市銀行・地方銀行・第二地方銀行】

単位：百万円・%

順位	金融機関	件数	金額	前年比
1	豊和銀行 本店	346	3,376	92.4
2	大分銀行 本店	191	3,321	95.8
3	大分銀行 別府	205	2,444	88.3
4	伊予銀行 大分	144	2,399	92.3
5	大分銀行 臼杵	164	2,314	94.3
6	大分銀行 中津	186	2,150	95.4
7	北九州銀行 大分	74	2,067	89.3
8	大分銀行 佐伯	166	1,772	99.4
9	豊和銀行 日田	222	1,614	97.1
10	大分銀行 鉄輪	155	1,577	114.1
11	大分銀行 鶴崎	166	1,404	90.0
12	大分銀行 日田	229	1,393	85.2
13	豊和銀行 鶴崎	132	1,381	86.8
14	豊和銀行 別府	160	1,303	86.7
15	大分銀行 ソーリン	164	1,263	98.4
16	筑邦銀行 日田	117	1,222	112.1
17	豊和銀行 下郡	125	1,195	104.8
18	大分銀行 宇佐	124	1,135	103.7
19	豊和銀行 南大分	124	1,098	109.3
20	大分銀行 竹田	124	1,094	97.6
21	大分銀行 南	111	1,048	90.9
22	大分銀行 別府北浜	107	1,032	90.4
23	大分銀行 湯布院	106	965	104.1
24	大分銀行 杵築	99	912	91.5
25	豊和銀行 大在	103	889	104.2
26	伊予銀行 佐伯	73	866	89.4
27	大分銀行 古国府	87	854	105.2
28	大分銀行 ここのえ	81	852	97.4
29	大分銀行 高田	88	824	93.5
30	大分銀行 中津東	60	817	103.3

【信用金庫・信用組合】

単位：百万円・%

順位	金融機関	件数	金額	前年比
1	みらい信金 東大分	166	1,432	133.3
2	みらい信金 高城	147	1,257	77.1
3	みらい信金 石垣	135	1,054	90.0
4	みらい信金 府内中央	110	1,025	88.6
5	みらい信金 鶴崎森町	117	965	88.2
6	大分信金 本店	110	925	94.0
7	大分県信組 玖珠	147	912	99.8
8	みらい信金 本店	99	904	83.6
9	大分県信組 中津	88	890	107.8
10	大分県信組 本店	100	837	91.9
11	日田信金 本店	174	795	95.6
12	大分県信組 下郡	119	784	100.1
13	みらい信金 大分	110	780	94.3
14	みらい信金 湯布院	126	776	83.1
15	みらい信金 南大分	122	773	119.8
16	みらい信金 鶴居	82	727	104.6
17	大分県信組 竹田	137	713	105.5
18	大分信金 府内町	146	695	82.1
19	大分県信組 湯布院	101	689	90.4
20	大分信金 臼杵	96	666	93.4
21	みらい信金 荘園	82	639	95.5
22	大分県信組 別府	81	632	92.0
23	大分信金 新屋敷	113	611	98.9
24	みらい信金 如水	81	602	107.3
25	大分県信組 佐伯	83	585	91.9
26	みらい信金 滝尾	78	584	108.2
27	大分県信組 日田	98	557	75.5
28	大分県信組 高田	64	547	93.3
29	大分信金 高城	98	539	98.6
30	大分信金 西大分	85	478	95.2

■保証利用企業者数

【全金融機関】

順位	金融機関	先数
1	豊和銀行 本店	210
2	大分銀行 日田	158
3	大分銀行 別府	143
4	豊和銀行 日田	132
4	日田信金 本店	132
6	大分銀行 ソーリン	124
7	大分銀行 佐伯	122
8	大分銀行 本店	121
9	大分銀行 中津	116
10	大分銀行 臼杵	114
11	大分県信組 玖珠	110
11	大分信金 府内町	110
13	大分銀行 鶴崎	109
13	豊和銀行 別府	109
15	みらい信金 東大分	106
16	みらい信金 高城	105
17	大分銀行 鉄輪	102
18	みらい信金 石垣	101
19	伊予銀行 大分	98
20	大分銀行 宇佐	96
21	みらい信金 鶴崎森町	93
21	みらい信金 南大分	93
23	みらい信金 湯布院	91
24	大分信金 新屋敷	89
25	みらい信金 大分	87
26	大分県信組 竹田	86
27	大分銀行 竹田	84
27	豊和銀行 宇佐	84
29	大分信金 わさだ	83
30	筑邦銀行 日田	82
30	大分銀行 三重	82

※上位30店舗を表示しています。

※代理貸は代理金融機関に含みます。

※次の金融機関については、()内の表記とさせていただきます。

大分信用金庫(大分信金)、大分みらい信用金庫(みらい信金)、日田信用金庫(日田信金)、大分県信用組合(大分県信組)

新型コロナウイルス感染症に伴う金融支援について

先般発生した、新型コロナウイルス感染症の拡大により影響を受けている中小企業・小規模事業者の皆さまへの資金繰り支援として、以下の支援策を講じております。

また、当協会では令和2年1月29日より「新型コロナウイルスに関する相談窓口」も設置しています。お困りの方は当協会へご相談下さい。

○セーフティネット4号の発令

【指定期間：令和2年2月18日～6月1日】

新型コロナウイルス感染症の影響に起因し、最近1か月間の売上高等が前年同月と比して20%以上減少しており、かつ、その後2か月間の売上高等が前年同期に比し20%以上減少することが見込まれる方（市区町村長の認定が必要です）。

○セーフティネット5号の指定業種追加

【指定期間：令和2年3月6日～3月31日】※4月以降の指定業種は3月中に再度指定がありません。

新型コロナウイルス感染症により特に重大な影響が生じている宿泊業や飲食業など40種類が緊急的に追加指定されました。

○大分県制度「中小企業活性化資金」の融資対象者追加

【指定期間：令和2年2月21日～8月20日】

新型コロナウイルス感染症の影響に起因し、最近1か月間の売上高等が前年同月と比し3%以上減少しており、かつ、その後2か月間を含む3か月間の売上高等が前年同期に比し3%以上減少することが見込まれる方。

【お問い合わせ先】

保証部：保証一課 保証二課 経営支援課

部署名		TEL&FAX番号		業務内容	
総務部 (大分県中小企業会館3階)	総務課	TEL	097-532-8336	総務、庶務、経理、労務、人事、研修、保証料受入	
		FAX	097-538-0862		
	企画情報課	TEL	097-532-8348	企画、広報、広聴、情報処理、システム管理	
		FAX	097-538-0872		
保証部 (大分県信用保証協会別館3階)	保証一課	TEL	097-532-8246	保証審査、金融相談、創業支援	大分市、由布市、豊後大野市、竹田市、臼杵市
		FAX	097-538-0871		
	保証二課	TEL	097-532-8247	上記以外の地区	
		FAX	097-538-0865		
	経営支援課	TEL	097-532-8296	経営支援、再生支援、条件変更、専門家派遣	
		FAX	097-538-0871		
	事務管理課	TEL	097-532-8265	保証事務	
		FAX	097-538-0871		
管理部 (大分県中小企業会館2階)	債権管理課	TEL	097-532-8297	期中管理、代位弁済、保険金請求、回収、訴訟関係	
		FAX	097-538-0896		
監査室 (大分県中小企業会館3階)		TEL	097-532-8348	内部監査、コンプライアンス、危機管理	
		FAX	097-538-0872		



信頼、提案、飛躍、夢またひとつ新時代へ
大分県信用保証協会

〒870-0026 大分市金池町3丁目1番64号
大分県中小企業会館内
ホームページ <http://www.oita-cgc.or.jp/>

