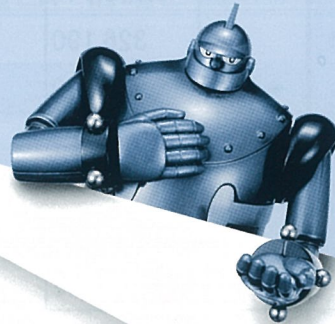


# 保証月報

(令和2年1月)



## 【CONTENTS】

- P 1 令和2年1月の保証概況
- P 2 お知らせ、業種別保証状況
- P 3 制度別保証状況
- P 4 制度別保証状況、市町村別保証状況
- P 5 金融機関別保証状況
- P 6 金融機関店舗別保証利用状況
- 裏表紙 お知らせ

©光プロダクション

《保証月報をご覧いただくにあたってのご注意》

※個々の金額は、円単位の数字を百円又は十万円を四捨五入し、千円又は百万円単位に直したものです。そのため、個々の金額の合計が、合計の金額にならない場合があります。

※構成比の数字は、小数第二位を四捨五入したものです。そのため、個々の構成比の合計が100%にならない場合があります。

なお、ご不明な点等がありましたら総務部企画情報課までお問い合わせください。

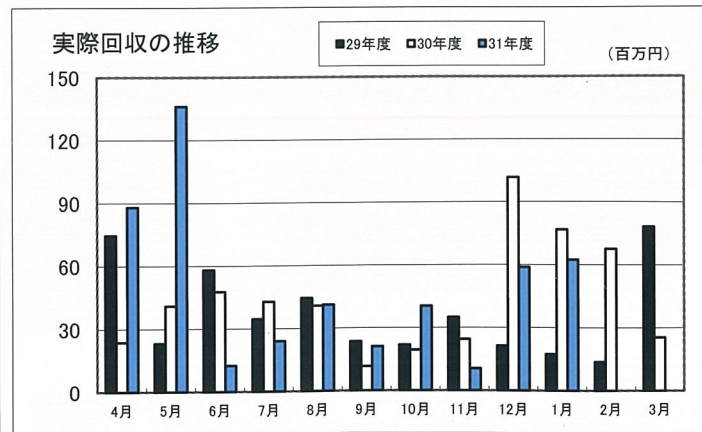
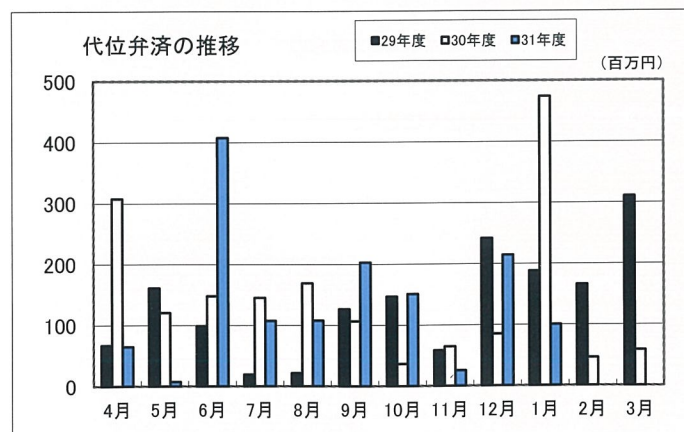
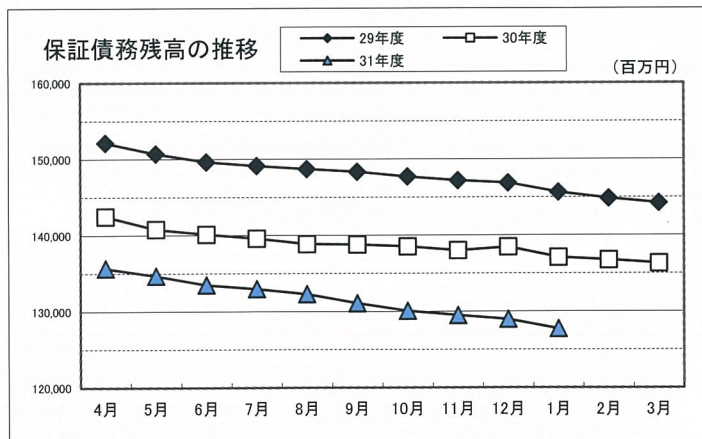
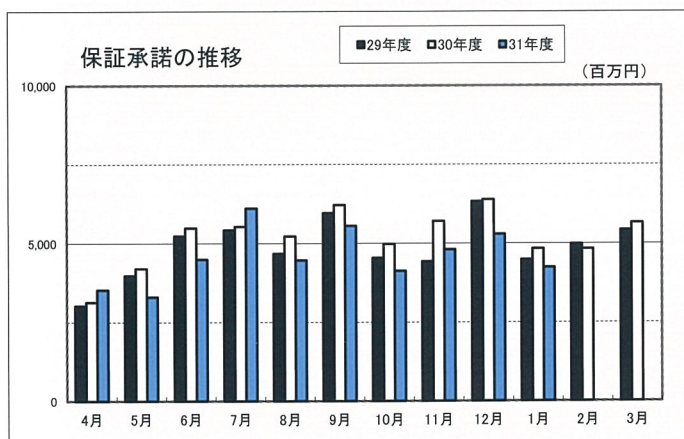
# 令和2年1月の保証概況

(単位：千円・%)

区分	1月中				1月末				
	件数	金額	対前年比		件数	金額	対前年比		
			件数	金額			件数	金額	
保証申込	422	4,306,330	92.1	87.1	5,000	46,299,762	93.7	88.5	
保証承諾	責任共有対象	324	3,918,140	93.6	87.3	3,880	42,097,826	92.2	88.1
	責任共有対象外	85	326,190	86.7	95.1	1,084	3,842,605	100.5	98.4
	合計	409	4,244,330	92.1	87.8	4,964	45,940,431	93.9	88.8
保証債務残高	責任共有対象					10,909	104,046,937	99.2	96.3
	責任共有対象外					5,773	23,654,174	87.5	81.4
	合計					16,682	127,701,111	94.8	93.2
代位弁済	21	100,543	91.3	21.2	167	1,390,487	98.2	83.8	
回収		62,405		81.3		495,458		115.2	

保証利用企業者数	10,094 企業	平成31年 3月末	10,490 企業	-396 企業
保証利用企業先浸透度	29.1%			

※先数浸透度は、総務省「経済センサス活動調査」(平成28年)を中小企業庁で再編加工した中小企業者数を参照。(中小企業者数34,711企業)



お知らせ

「新型コロナウイルスに関する相談窓口」設置について

新型コロナウイルスに関連した感染症の影響により、中小企業・小規模事業者の皆さまの経営に支障が生じる可能性があることから金融相談に対応するため、令和2年1月29日（水）より相談窓口を設置しています。

お気軽にご相談ください。

9:00 ~ 17:15（但し、土曜日、日曜日及び祝日を除く。）

【お問い合わせ】

保証部：保証一課 保証二課 経営支援課

業種別保証状況（令和2年1月）

（単位：千円・％）

区分	保証承諾								保証債務残高				代位弁済（元利）			
	1月中			1月末				1月末				1月末				
	件数	金額	前年比	件数	金額	前年比	構成比	件数	金額	前年比	構成比	件数	金額	前年比	構成比	
製造業	61	691,280	110.4	645	7,000,962	105.4	15.2	2,050	17,841,132	94.0	14.0	11	135,807	56.2	9.8	
・食料品工業	9	64,800	45.1	97	1,246,822	91.8	2.7	369	3,625,277	95.2	2.8					
・繊維品工業	1	10,000	27.0	17	167,250	49.0	0.4	58	594,715	92.2	0.5	2	3,057	21.5	0.2	
・木材木製品工業	9	106,740	381.2	64	678,800	131.3	1.5	164	1,441,604	97.5	1.1	2	11,958	33.3	0.9	
・家具建具工業	1	1,500	100.0	31	203,800	83.4	0.4	115	980,726	96.7	0.8					
・紙工業	1	3,000	—	3	12,800	27.2	—	11	119,867	92.1	0.1					
・印刷製本業	2	7,800	94.2	23	376,800	149.1	0.8	115	1,195,380	85.9	0.9					
・化学工業				6	119,000	89.1	0.3	23	321,924	95.3	0.3					
・石油石炭製品工業																
・ゴム・プラスチック工業	1	19,000	237.5	10	185,900	128.7	0.4	40	580,890	89.7	0.5					
・ゴム製品製造業				2	7,200	125.2	—	6	24,302	86.7	—					
・皮革工業								1	1,051	72.6	—					
・窯業	4	87,500	700.0	13	229,500	138.4	0.5	56	618,206	99.3	0.5					
・機械工業	5	89,900	2247.5	37	713,830	151.4	1.6	148	1,397,314	87.4	1.1	2	38,794	—	2.8	
・電気機器工業	2	28,000	15.0	27	436,100	66.7	0.9	65	835,741	106.5	0.7	1	5,453	—	0.4	
・車両工業	1	5,000	75.3	5	43,000	30.9	0.1	29	500,634	91.7	0.4					
・船舶工業	2	6,500	20.6	34	337,480	322.9	0.7	65	557,187	93.5	0.4					
・金属工業	4	26,200	65.5	43	816,750	122.0	1.8	122	1,644,947	96.1	1.3					
・その他の工業	16	151,340	606.6	197	1,076,680	102.0	2.3	560	2,663,539	92.4	2.1	4	76,546	6033.2	5.5	
・ソフトウェア業	3	84,000	94.9	35	347,250	111.5	0.8	90	702,255	100.3	0.5					
・情報処理サービス業				1	2,000	8.2	—	13	35,571	76.9	—					
農林漁業	3	17,500	3500.0	31	222,780	78.2	0.5	105	604,770	103.6	0.5	3	70,291	—	5.1	
鉱業				3	40,000	26.1	0.1	17	459,334	90.0	0.4					
建設業	128	1,271,600	110.8	1,485	12,467,271	85.2	27.1	4,470	30,942,983	92.3	24.2	29	176,699	30.9	12.7	
卸売業	47	740,300	112.6	505	5,654,720	84.4	12.3	1,418	13,649,581	91.0	10.7	37	493,128	308.9	35.5	
小売業	65	609,800	79.3	826	7,049,804	92.0	15.3	2,727	18,279,337	95.7	14.3	31	167,938	55.8	12.1	
飲食業	24	117,750	86.7	295	1,799,298	121.8	3.9	1,253	5,466,244	96.8	4.3	24	81,998	60.7	5.9	
運送倉庫業	10	146,200	54.2	155	1,911,024	77.4	4.2	568	7,047,654	95.6	5.5	5	64,319	413.4	4.6	
サービス業	66	616,200	58.3	907	8,338,312	85.8	18.2	3,359	25,880,157	92.8	20.3	27	200,306	91.5	14.4	
不動産業	5	33,700	19.7	101	1,261,260	74.5	2.7	576	5,906,698	88.5	4.6					
その他の産業				11	195,000	70.8	0.4	139	1,623,221	89.2	1.3					
合計	409	4,244,330	87.8	4,964	45,940,431	88.8	100.0	16,682	127,701,111	93.2	100.0	167	1,390,487	83.8	100.0	

# 制度別保証状況(令和2年1月)

大分県信用保証協会の制度

(単位:千円・%)

区 分	保 証 承 諾							保 証 債 務 残 高				代 位 弁 済 (元利)			
	1 月 中			1 月 末				1 月 末				1 月 末			
	件数	金 額	前年比	件数	金 額	前年比	構成比	件数	金 額	前年比	構成比	件数	金 額	前年比	構成比
普通保証	112	1,237,840	72.6	1,221	14,055,092	79.1	30.6	2,914	33,478,921	92.8	26.2	36	366,217	67.9	26.3
(うちQ・W保証)								(11)	(41,189)	(87.6)	-				
(うちS・S保証)	(30)	(145,940)	(73.5)	(384)	(1,862,380)	(86.7)	(4.1)	(943)	(3,927,146)	(103.1)	(3.1)	(11)	(38,431)	(255.7)	(2.8)
小口零細企業保証				8	29,866	65.5	0.1	50	126,711	80.3	0.1				
(うちQ1250保証)								(1)	(948)	(52.8)	-				
無担保無保証人保証															
根保証	1	20,000	100.0	9	265,000	83.3	0.6	15	351,000	86.7	0.3				
益年末資金保証				7	27,000	90.0	0.1	5	16,970	82.8	-				
当座貸越根保証	10	425,000	93.4	138	3,641,000	93.1	7.9	337	8,625,468	95.3	6.8	1	13,050	43.8	0.9
新事業応援当座貸越根保証	3	10,000	-	18	117,000	78.8	0.3	22	183,750	96.0	0.1				
事業者カードローン根保証	24	238,000	163.0	250	1,660,500	103.7	3.6	557	3,546,530	90.8	2.8	2	2,012	99.9	0.1
スモール300	24	43,000	85.1	341	696,700	104.2	1.5	777	1,602,827	104.5	1.3	4	7,917	157.7	0.6
長期経営資金保証								31	609,903	85.4	0.5				
経営安定関連保証	1	120,000	100.0	6	375,000	156.3	0.8	98	2,323,946	83.4	1.8	2	15,751	24.0	1.1
資金繰り円滑化借換保証 (安定化借換分)								1	7,136	96.1	-				
条件変更改善型借換保証															
金融環境変化対応資金保証															
創業等関連保証															
創業関連保証								6	13,524	47.1	-				
経営革新関連保証															
経営改善支援保証								6	12,412	58.5	-				
中小企業特定社債保証				1	24,000	11.1	0.1	19	494,640	84.6	0.4				
流動資産担保保証	1	48,000	100.0	10	223,520	92.8	0.5	10	223,520	99.8	0.2				
緊急保証制度								83	1,523,917	81.5	1.2	2	25,624	193.5	1.8
経営承継関連保証															
東日本大震災復興緊急保証															
おおい産業活力支援保証								36	556,794	88.4	0.4				
経営力強化保証								12	104,692	80.5	0.1				
事業再生計画実施関連保証	2	40,000	200.0	13	227,100	172.0	0.5	54	627,565	108.8	0.5				
70周年記念保証	11	102,400	-	121	1,251,474	-	2.7	103	1,064,501	-	0.8	1	10,769	-	0.8
小 計	189	2,284,240	85.5	2,143	22,593,252	89.2	49.2	5,136	55,494,727	94.1	43.5	48	441,340	55.9	31.7

## 大分県の制度

中小企業振興資金	83	1,038,900	125.5	829	8,394,110	89.6	18.3	1,824	13,543,373	97.7	10.6	13	49,220	27.1	3.5
小規模事業資金(普通貸付)															
小口零細企業保証	62	253,390	144.1	743	2,581,859	100.3	5.6	2,531	5,538,690	95.9	4.3	24	55,966	75.5	4.0
普通貸付															
無担保無保証人								3	2,061	60.6	-				
地域産業振興資金								839	5,496,902	74.5	4.3	12	133,540	280.6	9.6
(うち災害特別・平成28熊本地震)								(739)	(4,861,361)	(73.6)	(3.8)	(11)	(119,743)	(251.6)	(8.6)
(うち災害特別・平成29九州豪雨)								(18)	(171,351)	(87.2)	(0.1)				
(うち災害特別・平成29台風18)								(54)	(221,593)	(84.1)	(0.2)				
中小企業経営改善資金								12	31,819	56.7	-	1	2,227	-	0.2
中小企業活性化資金	26	339,700	49.6	461	6,343,582	72.0	13.8	3,018	30,249,560	85.8	23.7	46	593,716	133.0	42.7
国際要求規格対応支援資金								1	340	93.4	-				
創造的企業育成支援資金								26	426,381	95.4	0.3				
チャレンジ中小企業応援資金				7	109,270	-	0.2	26	427,824	103.8	0.3				
創業支援資金				29	130,000	60.3	0.3	248	690,804	97.7	0.5	5	13,220	124.7	1.0
事業引継円滑化資金								4	117,748	79.6	0.1				
中小企業円滑化借換資金								32	521,096	74.0	0.4	1	47,982	-	3.5
おんせん県魅力アップサポート資金	20	186,700	79.2	265	3,571,518	123.6	7.8	622	7,197,678	148.6	5.6	1	3,223	60.9	0.2
(うちキャッシュレス決済導入融資)				(2)	(7,300)	-	-	(2)	(6,923)	-	-				
経営力向上資金								1	3,722	73.1	-				
災害復旧資金								4	32,912	76.0	-				
特別融資															
知事指定															
事業承継資金	1	28,000	-	4	56,000	311.1	0.1	4	44,388	246.6	-				
小 計	192	1,846,690	92.1	2,338	21,186,339	88.2	46.1	9,195	64,325,297	92.4	50.4	103	899,093	117.4	64.7

市町村の制度

区 分	保 証 承 諾								保 証 債 務 残 高				代 位 弁 済 (元利)			
	1 月 中			1 月 末					1 月 末				1 月 末			
	件数	金 額	前年比	件数	金 額	前年比	構成比	件数	金 額	前年比	構成比	件数	金 額	前年比	構成比	
大分市	小規模企業者事業資金	18	56,300	63.8	243	832,290	94.6	1.8	1,150	2,672,121	102.2	2.1	6	13,211	104.5	1.0
	中小企業者事業資金	2	33,000	90.4	50	650,200	84.4	1.4	503	3,422,853	86.1	2.7	2	19,002	27.2	1.4
	環境保全資金								2	6,502	84.0	-				
別府市	開業資金	2	7,000	102.9	32	94,900	73.5	0.2	138	326,819	103.3	0.3	2	3,444	37.1	0.2
	中小企業合理化資金				3	16,300	35.4	-	31	139,382	97.5	0.1	1	105	-	-
	中小企業経営安定資金				1	7,000	53.8	-	60	172,356	63.5	0.1	3	11,870	110.6	0.9
	中小企業開業資金				2	10,500	-	-	7	16,252	171.3	-				
	小規模企業者振興資金								2	798	63.6	-				
	公害防止設備改善資金															
	年末年始特別資金															
	中津市創業資金								11	19,611	77.2	-	1	828	62.3	0.1
日田市	振興資金	3	7,600	156.7	38	136,860	67.4	0.3	216	556,931	98.4	0.4				
	公害防止資金															
	開業資金	1	3,000	-	5	15,190	303.8	-	12	20,034	149.6	-				
	女性若者支援資金	2	6,500	216.7	8	29,450	294.5	0.1	24	47,712	144.1	-				
	新事業展開資金								1	135	39.4	-				
	振興資金特別融資								52	48,465	32.6	-				
	季節資金				74	253,000	120.8	0.6	41	134,600	128.7	0.1				
佐伯市中小企業振興資金				2	10,500	350.0	-	10	27,721	88.0	-	1	1,594	-	0.1	
臼杵市中小企業振興資金				3	15,000	-	-	10	37,377	133.8	-					
津久見市中小企業振興資金				2	14,000	100.0	-	1	5,000	100.0	-					
豊後高田市中小企業事業資金				7	34,000	117.2	0.1	34	96,442	115.1	0.1					
杵築市中小企業振興資金				3	6,100	15.4	-	26	74,364	86.5	0.1					
宇佐市中小企業振興資金																
豊後大野市中小企業振興資金				2	8,000	-	-	12	29,542	96.1	-					
玖珠町中小企業・小規模事業者振興資金				8	27,550	-	0.1	8	26,072	-	-					
小 計	28	113,400	72.0	483	2,160,840	91.7	4.7	2,351	7,881,087	92.8	6.2	16	50,054	48.2	3.6	
合 計	409	4,244,330	87.8	4,964	45,940,431	88.8	100.0	16,682	127,701,111	93.2	100.0	167	1,390,487	83.8	100.0	

※(Q・W保証)(S・S保証)、(Q1250保証)、(災害特別・平成28熊本地震、平成29九州豪雨、平成29台風18、キャッシュレス決済導入融資)は、それぞれ普通保証、小口零細企業保証、大分県地域産業振興資金、おんせん県魅力アップサポート資金に含まれています。

市町村別保証状況(令和2年1月)

(単位:千円・%)

区 分	保 証 承 諾								保 証 債 務 残 高				代 位 弁 済 (元利)			
	1 月 中			1 月 末					1 月 末				1 月 末			
	件数	金 額	前年比	件数	金 額	前年比	構成比	件数	金 額	前年比	構成比	件数	金 額	前年比	構成比	
大分市	196	2,000,110	97.9	2,199	19,886,991	88.6	43.3	7,322	55,029,018	93.7	43.1	59	306,382	45.5	22.0	
別府市	22	253,000	47.1	445	4,525,650	73.8	9.9	1,818	14,900,225	89.3	11.7	43	352,942	217.5	25.4	
中津市	34	516,950	132.4	338	4,241,180	93.4	9.2	1,078	9,901,689	95.0	7.8	19	279,833	194.6	20.1	
日田市	25	153,600	52.7	441	3,090,696	89.3	6.7	1,351	8,500,268	92.7	6.7	9	167,961	1,206.6	12.1	
佐伯市	28	190,550	86.7	320	2,543,610	95.0	5.5	945	7,833,515	92.9	6.1	14	113,277	40.4	8.1	
臼杵市	11	278,500	103.0	179	2,321,598	122.7	5.1	519	4,955,453	96.3	3.9	4	13,505	6.5	1.0	
津久見市	8	80,300	104.0	64	632,150	110.1	1.4	219	1,633,820	94.2	1.3					
竹田市	11	192,830	267.3	124	1,367,990	103.1	3.0	361	2,650,607	97.6	2.1	1	2,843	13.3	0.2	
豊後高田市	3	33,000	42.3	62	575,330	71.2	1.3	241	2,140,289	96.6	1.7	3	6,600	57.1	0.5	
杵築市	9	62,500	79.6	78	703,850	76.1	1.5	318	2,489,467	92.4	1.9					
宇佐市	14	89,250	48.4	211	1,941,890	83.1	4.2	650	4,786,771	93.1	3.7	9	59,379	339.8	4.3	
豊後大野市	10	77,000	47.5	137	1,226,364	87.1	2.7	376	2,432,382	86.9	1.9	3	70,291	132.4	5.1	
由布市	20	149,940	153.0	124	942,630	97.7	2.1	584	4,069,333	92.4	3.2	1	10,769	480.3	0.8	
国東市	5	15,300	35.7	59	339,030	75.6	0.7	215	1,367,897	88.3	1.1	2	6,706	49.2	0.5	
東国東郡 姫島村				1	3,600	720.0	-	5	17,709	57.0	-					
速見郡 日出町	5	83,000	45.8	72	784,550	75.2	1.7	265	1,977,027	93.8	1.5					
玖珠郡 九重町	5	43,500	155.4	36	317,000	137.5	0.7	195	1,610,776	96.1	1.3					
玖珠郡 玖珠町	3	25,000	32.0	74	496,322	101.3	1.1	220	1,404,867	97.4	1.1					
合計	409	4,244,330	87.8	4,964	45,940,431	88.8	100.0	16,682	127,701,111	93.2	100.0	167	1,390,487	83.8	100.0	

# 金融機関別保証状況 (令和2年1月)

(単位：千円・%)

区分	保証承諾							保証債務残高				代位弁済(元利)			
	1月中			1月末				1月末				1月末			
	件数	金額	前年比	件数	金額	前年比	構成比	件数	金額	前年比	構成比	件数	金額	前年比	構成比
三井住友銀行				2	40,000	53.3	0.1	21	236,695	82.3	0.2				
みずほ銀行								4	63,697	80.0	—				
三菱UFJ銀行				6	175,000	530.3	0.4	19	265,437	117.8	0.2	1	13,104	—	0.9
(都市銀行)				8	215,000	199.1	0.5	44	565,829	95.5	0.4	1	13,104	234.1	0.9
大分銀行	129	1,857,690	105.4	1,504	15,799,801	92.6	34.4	5,101	44,773,115	92.8	35.1	52	483,662	58.6	34.8
伊予銀行	13	130,200	35.7	115	2,121,940	79.5	4.6	446	5,694,242	92.1	4.5	4	56,062	74.7	4.0
福岡銀行	2	35,000	43.8	22	399,500	92.1	0.9	96	1,144,922	98.9	0.9				
筑邦銀行	3	53,500	—	58	490,000	104.8	1.1	120	1,116,650	102.7	0.9				
親和銀行															
宮崎銀行								4	20,208	82.6	—				
肥後銀行				8	55,000	1100.0	0.1	25	205,716	103.3	0.2				
西日本シティ銀行	3	14,500	13.7	65	947,990	69.0	2.1	269	2,738,414	91.9	2.1	6	69,349	28.4	5.0
北九州銀行	2	60,000	133.3	46	794,300	83.9	1.7	122	2,831,961	92.5	2.2				
(地方銀行)	152	2,150,890	91.1	1,818	20,608,531	89.8	44.9	6,183	58,525,227	92.9	45.8	62	609,073	52.7	43.8
豊和銀行	114	942,440	68.1	1,287	10,570,725	87.5	23.0	3,624	26,073,499	94.9	20.4	30	224,653	137.2	16.2
宮崎太陽銀行	1	4,000	—	9	42,000	190.9	0.1	24	208,762	86.7	0.2				
愛媛銀行	1	10,000	76.9	25	131,600	70.8	0.3	84	289,446	88.8	0.2	1	3,643	—	0.3
熊本銀行															
(第二地銀協加盟行)	116	956,440	68.5	1,321	10,744,325	87.4	23.4	3,732	26,571,707	94.8	20.8	31	228,295	139.4	16.4
大分信用金庫	46	295,760	140.5	495	3,239,233	86.4	7.1	1,817	9,407,597	92.7	7.4	24	134,916	270.6	9.7
大分みらい信用金庫	46	472,200	104.9	579	5,519,288	86.0	12.0	2,325	16,744,059	90.9	13.1	29	210,658	235.2	15.1
日田信用金庫	11	59,300	156.7	129	660,550	84.9	1.4	440	1,775,566	94.1	1.4				
福岡ひびき信用金庫								1	192	53.3	—				
(信用金庫)	103	827,260	118.5	1,203	9,419,071	86.1	20.5	4,583	27,927,414	91.7	21.9	53	345,574	221.9	24.9
大分県信用組合	38	309,740	82.3	608	4,885,240	92.4	10.6	2,061	13,385,974	95.2	10.5	18	178,690	101.3	12.9
横浜幸銀信用組合				1	3,000	—	—	10	86,793	88.5	0.1				
朝銀西信用組合				1	2,160	—	—	1	2,130	—	—				
(信用協同組合)	38	309,740	82.3	610	4,890,400	92.5	10.6	2,072	13,474,897	95.1	10.6	18	178,690	100.6	12.9
商工組合中央金庫				4	63,104	47.2	0.1	68	636,037	74.3	0.5	2	15,751	—	1.1
(商工組合中央金庫)				4	63,104	47.2	0.1	68	636,037	74.3	0.5	2	15,751	—	1.1
べっぶ日出農業協同組合															
(農業協同組合)															
大分県信用農業協同組合															
(農業協同組合連合会)															
三井住友信託銀行															
(信託銀行)															
整理回収機構															
(その他)															
合計	409	4,244,330	87.8	4,964	45,940,431	88.8	100.0	16,682	127,701,111	93.2	100.0	167	1,390,487	83.8	100.0

※代理貸は代理金融機関に含まれていません。

# 金融機関店舗別保証利用状況

(令和2年1月)

## ■保証債務残高

【都市銀行・地方銀行・第二地方銀行】

単位：百万円・%

順位	金融機関	件数	金額	前年比
1	大分銀行 本店	193	3,342	95.4
2	豊和銀行 本店	344	3,339	91.3
3	大分銀行 別府	205	2,429	87.2
4	伊予銀行 大分	145	2,397	90.6
5	大分銀行 臼杵	166	2,299	94.5
6	大分銀行 中津	184	2,129	94.0
7	北九州銀行 大分	75	2,085	90.8
8	大分銀行 佐伯	168	1,787	100.9
9	豊和銀行 日田	222	1,622	99.0
10	大分銀行 鉄輪	156	1,588	114.2
11	大分銀行 鶴崎	164	1,414	89.9
12	大分銀行 日田	232	1,399	83.0
13	豊和銀行 鶴崎	134	1,388	86.1
14	豊和銀行 別府	161	1,303	85.3
15	大分銀行 ソーリン	163	1,265	97.6
16	豊和銀行 下郡	127	1,207	104.9
17	大分銀行 宇佐	124	1,158	105.2
18	筑邦銀行 日田	119	1,114	102.8
19	大分銀行 竹田	124	1,106	98.2
20	豊和銀行 南大分	124	1,099	106.5
21	大分銀行 南	112	1,053	90.8
22	大分銀行 別府北浜	108	1,047	90.8
23	大分銀行 湯布院	106	958	101.7
24	大分銀行 杵築	100	920	90.8
25	大分銀行 古国府	90	880	108.7
26	豊和銀行 大在	98	880	102.4
27	伊予銀行 佐伯	73	876	90.4
28	大分銀行 佐伯駅前	72	874	95.9
29	大分銀行 ここのえ	80	858	97.1
30	大分銀行 高田	87	830	94.4

【信用金庫・信用組合】

(単位：百万円・%)

順位	金融機関	件数	金額	前年比
1	みらい信金 東大分	166	1,411	130.8
2	みらい信金 高城	154	1,289	83.7
3	みらい信金 石垣	135	1,066	90.8
4	みらい信金 府内中央	109	1,061	90.0
5	みらい信金 鶴崎森町	118	975	88.2
6	大分信金 本店	113	940	94.6
7	大分県信組 玖珠	147	913	99.5
8	みらい信金 本店	99	908	83.0
9	大分県信組 本店	102	858	93.3
10	大分県信組 中津	89	856	103.6
11	みらい信金 湯布院	128	802	84.6
12	日田信金 本店	171	789	94.6
13	大分県信組 下郡	119	787	100.8
14	みらい信金 大分	111	783	96.6
15	みらい信金 南大分	120	764	119.0
16	みらい信金 鶴居	83	723	102.5
17	大分県信組 竹田	136	711	104.9
18	大分信金 府内町	147	698	82.4
19	大分県信組 湯布院	100	688	89.9
20	大分信金 臼杵	94	665	93.7
21	大分県信組 別府	82	639	92.0
22	みらい信金 荘園	82	638	94.6
23	みらい信金 如水	83	611	104.3
24	大分信金 新屋敷	112	589	96.9
25	みらい信金 滝尾	78	588	107.1
26	大分県信組 佐伯	82	566	88.5
27	大分県信組 日田	97	559	77.6
28	大分県信組 高田	64	552	93.4
29	大分信金 高城	97	533	94.8
30	みらい信金 上人	62	489	85.5

## ■保証利用企業者数

【全金融機関】

順位	金融機関	先数
1	豊和銀行 本店	208
2	大分銀行 日田	160
3	大分銀行 別府	143
4	豊和銀行 日田	131
5	日田信金 本店	129
6	大分銀行 佐伯	124
7	大分銀行 本店	122
7	大分銀行 ソーリン	122
9	大分銀行 中津	116
10	大分銀行 臼杵	115
11	豊和銀行 別府	111
11	大分県信組 玖珠	111
13	大分信金 府内町	110
14	みらい信金 高城	108
15	大分銀行 鶴崎	107
15	みらい信金 東大分	107
17	大分銀行 鉄輪	103
18	みらい信金 石垣	101
19	伊予銀行 大分	99
20	大分銀行 宇佐	95
21	みらい信金 鶴崎森町	93
22	みらい信金 湯布院	92
22	みらい信金 南大分	92
24	大分信金 新屋敷	89
25	みらい信金 大分	87
26	豊和銀行 宇佐	85
27	大分銀行 竹田	84
27	大分県信組 竹田	84
27	大分信金 わさだ	84
30	筑邦銀行 日田	83

※上位30店舗を表示しています。

※代理貸は代理金融機関に含みます。

※次の金融機関については、( )内の表記とさせていただきます。

大分信用金庫(大分信金)、大分みらい信用金庫(みらい信金)、日田信用金庫(日田信金)、大分県信用組合(大分県信組)

# 連携保証制度「スクラム(税理士連携)」のご案内

「保証協会を利用したことがない」「借入経験が少なく、資金調達に困っている」などお悩みの小規模事業者の方向けに新たな保証制度を創設しました。税理士・金融機関・保証協会がスクラムを組んで連携し、小規模事業の方の資金繰りを応援するものです。制度の詳細はお問い合わせください。

対象者	○税理士等からの推薦が得られる小規模事業者（NPO法人を除く） ①当該小規模事業者と1年以上顧問契約を結んでおり、且つ直近期を含め、1期以上の税務申告作成を担当している税理士等からの推薦であること ②本制度による借入が事業に必要な資金であり、今後の持続的発展が見込まれる企業であることについて推薦が得られること ※対象は、大分県下の税理士等に限りませ		
保証限度額	1,000万円（但し、他の保証と併せて2,000万円以下）		
資金使途	運転資金、設備資金または運転設備資金		
保証期間	10年以内(据置1年)	貸付形式	証書貸付または手形貸付
返済方法	分割返済または一括返済	担保	原則不要
金利	金融機関所定利率	連帯保証人	原則として法人代表者以外は不要
保証料率	0.35～2.05%（担保割引は不可、会計参与設置会社は0.1%割引可） 保証料率は通常より0.15%引下げ！！		

【お問い合わせ先】保証部：保証一課 保証二課

部署名		TEL&FAX番号		業務内容	
総務部 (大分県中小企業会館3階)	総務課	TEL	097-532-8336	総務、庶務、経理、労務、人事、研修、保証料受入	
		FAX	097-538-0862		
	企画情報課	TEL	097-532-8348	企画、広報、広聴、情報処理、システム管理	
		FAX	097-538-0872		
保証部 (大分県信用保証協会別館3階)	保証一課	TEL	097-532-8246	保証審査、金融相談、創業支援	大分市、由布市、豊後大野市、竹田市、臼杵市
		FAX	097-538-0871		
	保証二課	TEL	097-532-8247		上記以外の地区
		FAX	097-538-0865		
	経営支援課	TEL	097-532-8296	経営支援、再生支援、条件変更、専門家派遣	
		FAX	097-538-0871		
	事務管理課	TEL	097-532-8265	保証事務	
		FAX	097-538-0871		
管理部 (大分県中小企業会館2階)	債権管理課	TEL	097-532-8297	期中管理、代位弁済、保険金請求、回収、訴訟関係	
		FAX	097-538-0896		
監査室 (大分県中小企業会館3階)		TEL	097-532-8348	内部監査、コンプライアンス、危機管理	
		FAX	097-538-0872		



信頼、提案、飛躍、夢またひとつ新時代へ  
大分県信用保証協会

〒870-0026 大分市金池町3丁目1番64号  
大分県中小企業会館内  
ホームページ <http://www.oita-cgc.or.jp/>

