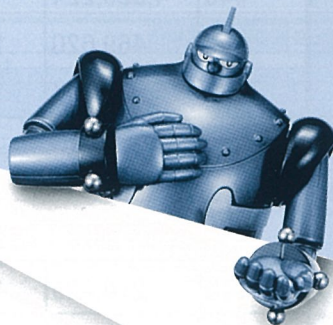


保証月報

(令和1年12月)



【CONTENTS】

- P 1 令和1年12月の保証概況
- P 2 お知らせ、業種別保証状況
- P 3 制度別保証状況
- P 4 制度別保証状況、市町村別保証状況
- P 5 金融機関別保証状況
- P 6 金融機関店舗別保証利用状況
- 裏表紙 お知らせ

©光プロダクション

《保証月報をご覧いただくにあたってのご注意》

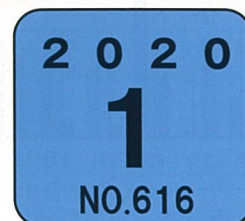
※個々の金額は、円単位の数字を百円又は十万円円で四捨五入し、千円又は百万円単位に直したものです。そのため、個々の金額の合計が、合計の金額にならない場合があります。

※構成比の数字は、小数第二位を四捨五入したものです。そのため、個々の構成比の合計が100%にならない場合があります。

なお、ご不明な点等がありましたら総務部企画情報課までお問い合わせください。



大分県信用保証協会



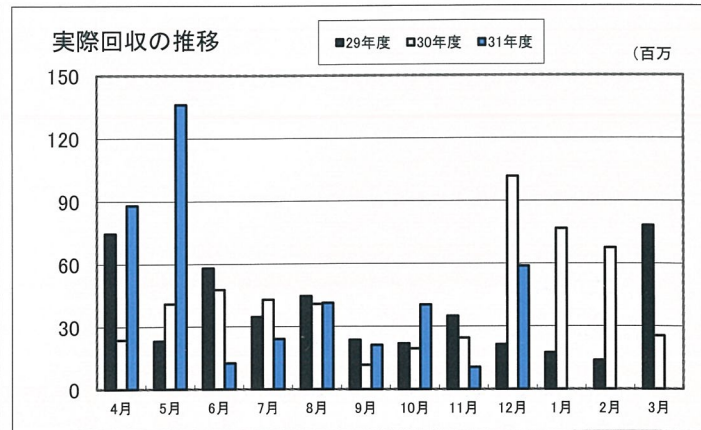
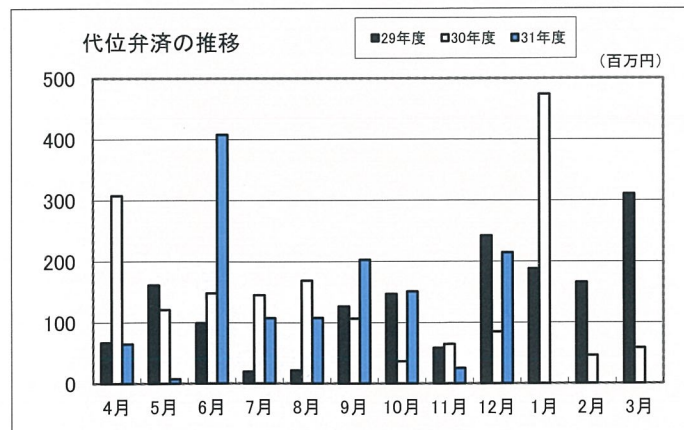
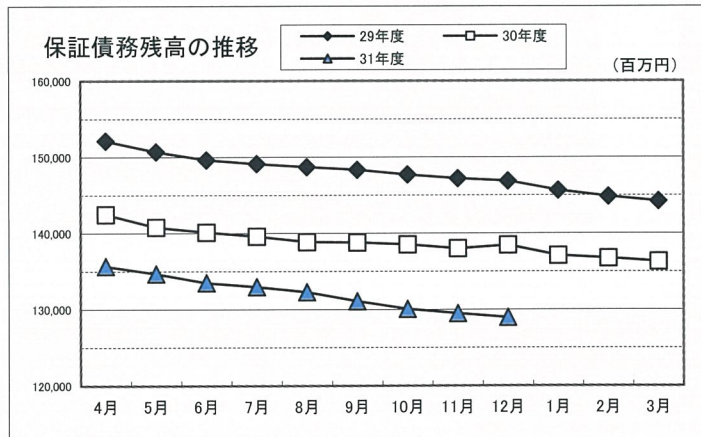
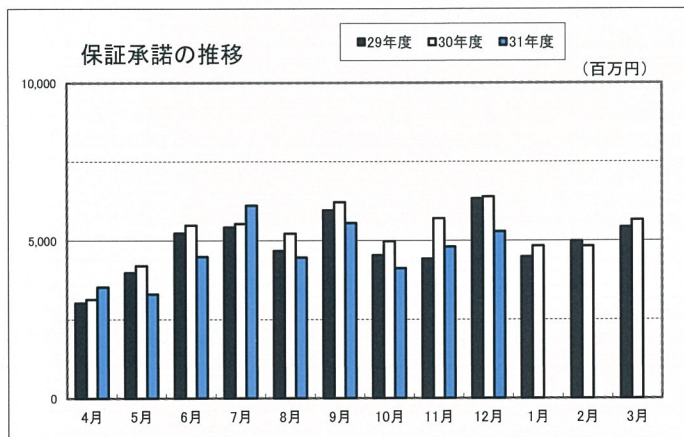
令和1年12月の保証概況

(単位：千円・%)

区分	12月中				12月末				
	件数	金額	対前年比		件数	金額	対前年比		
			件数	金額			件数	金額	
保証申込	577	5,265,364	90.3	84.0	4,578	41,993,432	93.8	88.7	
保証承諾	責任共有対象	449	4,825,224	83.0	81.8	3,556	38,179,686	92.0	88.1
	責任共有対象外	133	469,620	114.7	96.3	999	3,516,415	101.8	98.8
	合計	582	5,294,844	88.6	82.9	4,555	41,696,101	94.0	88.9
保証債務残高	責任共有対象					10,922	104,942,637	99.4	96.5
	責任共有対象外					5,810	24,020,246	87.1	80.9
	合計					16,732	128,962,882	94.7	93.1
代位弁済	18	214,429	163.6	252.0	146	1,289,944	99.3	108.9	
回収		58,853		57.9		433,052		122.5	

保証利用企業者数	10,113 企業	平成31年 3月末	10,490 企業	-377 企業
保証利用企業先浸透度	29.1%			

※先数浸透度は、総務省「経済センサス-活動調査」(平成28年)を中小企業庁で再編加工した中小企業者数を参照。(中小企業者数34,711企業)



お知らせ

『継続型短期保証5000W (Tan5・5000W)』のご案内			
保証限度額	5,000万円以内とし、且つ①または②のいずれか ①直近2期決算（確定申告）における平均月商以内 ②直近2期決算（確定申告）における平均月商の2倍以内（直近決算において、CRDカテゴリ（モデル3または4）による保証料率区分が5以上の方が対象） ※決算が1期しか無い方は、直近決算での判断となります。 ※1申込人につき1口（既存利用中の継続型短期保証を含む）とします		
保証期間	1年以内（更新により最長5年） 但し、初回利用時の保証期間終期は、確定決算（申告）の申告期限から概ね2か月以内とし、以降の更新時における終期は1年以内とします。 ※一定の要件を満たす場合は保証期間2年での取扱も可能です（県制度利用時を除く）。要件等に関しましてはお問い合わせください。		
返済方法	一括返済	担保	必要に応じて徴求します。
保証人	原則として法人代表者以外の保証人は不要です。		
信用保証料率	普通保証または制度融資に定める料率 ※会計参与設置会社、または担保提供時には0.1%の割引可能		
貸付利率	金融機関所定利率または制度融資に定める利率		
取扱期間	令和3年3月31日保証協会受付迄	更新期限	最長で令和8年3月31日

ご好評につき帰ってきました！

【お問い合わせ先】保証部：保証一課、二課

業種別保証状況（令和1年12月）

（単位：千円・%）

区分	保証承諾								保証債務残高				代位弁済（元利）			
	12月中				12月末				12月末				12月末			
	件数	金額	前年比	件数	金額	前年比	構成比	件数	金額	前年比	構成比	件数	金額	前年比	構成比	
製造業	69	671,800	103.2	584	6,309,682	104.9	15.1	2,043	17,958,149	94.0	13.9	11	135,807	56.2	10.5	
・食料品工業	12	114,150	131.2	88	1,182,022	97.4	2.8	368	3,648,893	95.0	2.8					
・繊維品工業	2	12,000	600.0	16	157,250	51.7	0.4	58	593,404	94.4	0.5	2	3,057	21.5	0.2	
・木材木製品工業	5	22,000	21.8	55	572,060	117.0	1.4	162	1,427,533	96.0	1.1	2	11,958	33.3	0.9	
・家具建具工業	3	7,000	93.3	30	202,300	83.3	0.5	115	988,479	96.6	0.8					
・紙工業				2	9,800	20.9	—	12	123,661	94.4	0.1					
・印刷製本業	1	2,000	7.1	21	369,000	151.0	0.9	118	1,212,275	86.7	0.9					
・化学工業	1	30,000	200.0	6	119,000	89.1	0.3	23	324,893	97.8	0.3					
・石油石炭製品工業																
・ゴム・プラスチック工業	1	5,000	33.3	9	166,900	122.3	0.4	40	574,451	87.9	0.4					
・ゴム製品製造業				2	7,200	180.0	—	6	24,752	91.5	—					
・皮革工業								1	1,084	73.2	—					
・窯業				9	142,000	92.6	0.3	55	623,990	98.9	0.5					
・機械工業	3	72,000	75.8	32	623,930	133.5	1.5	148	1,405,387	84.3	1.1	2	38,794	—	3.0	
・電気機器工業	2	10,500	19.6	25	408,100	87.5	1.0	64	838,615	110.2	0.7	1	5,453	—	0.4	
・車両工業				4	38,000	28.7	0.1	29	506,661	91.9	0.4					
・船舶工業	5	21,050	247.6	32	330,980	453.4	0.8	63	557,783	94.5	0.4					
・金属工業	8	212,500	226.1	39	790,550	125.6	1.9	122	1,661,512	97.9	1.3					
・その他の工業	21	79,600	80.8	181	925,340	89.7	2.2	558	2,716,111	93.6	2.1	4	76,546	6033.2	5.9	
・ソフトウェア業	5	84,000	236.6	32	263,250	118.0	0.6	88	692,453	93.5	0.5					
・情報処理サービス業				1	2,000	9.1	—	13	36,212	76.6	—					
農林漁業	3	35,750	99.3	28	205,280	72.2	0.5	106	578,746	97.8	0.4	3	70,291	—	5.4	
鉱業				3	40,000	26.1	0.1	17	465,637	89.9	0.4					
建設業	175	1,506,880	79.3	1,357	11,195,671	83.0	26.9	4,491	31,244,625	91.7	24.2	23	155,749	74.4	12.1	
卸売業	65	665,600	70.5	458	4,914,420	81.3	11.8	1,430	13,684,229	90.4	10.6	35	481,592	597.1	37.3	
小売業	99	943,400	87.3	761	6,440,004	93.5	15.4	2,739	18,471,634	96.3	14.3	23	115,233	39.3	8.9	
飲食業	30	176,900	182.2	271	1,681,548	125.3	4.0	1,259	5,511,909	97.4	4.3	21	75,200	55.6	5.8	
運送倉庫業	15	161,904	54.7	145	1,764,824	80.2	4.2	571	7,206,445	97.5	5.6	5	64,319	—	5.0	
サービス業	114	913,570	75.1	841	7,722,112	89.2	18.5	3,357	26,234,479	93.1	20.3	25	191,752	91.5	14.9	
不動産業	12	219,040	143.1	96	1,227,560	80.7	2.9	579	5,961,287	88.1	4.6					
その他の産業				11	195,000	70.8	0.5	140	1,645,741	89.5	1.3					
合計	582	5,294,844	82.9	4,555	41,696,101	88.9	100.0	16,732	128,962,882	93.1	100.0	146	1,289,944	108.9	100.0	

制度別保証状況(令和1年12月)

大分県信用保証協会の制度

(単位:千円・%)

区 分	保 証 承 諾								保 証 債 務 残 高				代 位 弁 済 (元利)			
	12 月 中			12 月 末				12 月 末				12 月 末				
	件数	金 額	前年比	件数	金 額	前年比	構成比	件数	金 額	前年比	構成比	件数	金 額	前年比	構成比	
普通保証	115	1,282,350	55.9	1,109	12,817,252	79.8	30.7	2,916	33,945,209	93.4	26.3	31	349,396	121.6	27.1	
(うちQ・W保証)								(11)	(41,538)	(87.3)	-					
(うちS・S保証)	(39)	(217,200)	(82.1)	(354)	(1,716,440)	(88.0)	(4.1)	(937)	(3,955,018)	(104.5)	(3.1)	(7)	(26,660)	(231.8)	(2.1)	
小口零細企業保証	2	4,000	39.6	8	29,866	160.6	0.1	50	128,092	95.3	0.1					
(うちQ1250保証)								(1)	(1,004)	(51.5)	-					
無担保無保証人保証																
根保証				8	245,000	82.2	0.6	16	354,000	87.4	0.3					
益年末資金保証	1	5,000	50.0	7	27,000	90.0	0.1	5	16,973	78.9	-					
当座貸越根保証	22	565,500	154.5	128	3,216,000	93.1	7.7	339	8,784,832	97.0	6.8					
新事業応援当座貸越根保証	2	12,000	80.0	15	107,000	72.1	0.3	21	173,800	82.2	0.1					
事業者カードローン根保証	30	185,000	95.9	226	1,422,500	97.8	3.4	567	3,602,650	91.7	2.8	2	2,012	99.9	0.2	
スモール300	38	76,500	106.3	317	653,700	105.8	1.6	779	1,612,911	106.2	1.3	3	4,967	98.9	0.4	
長期経営資金保証								31	614,933	85.4	0.5					
経営安定関連保証	1	30,000	-	5	255,000	212.5	0.6	102	2,369,267	81.5	1.8	2	15,751	32.5	1.2	
資金繰り円滑化借換保証 (安定化借換分)								1	7,160	96.1	-					
条件変更改善型借換保証																
金融環境変化対応資金保証																
創業等関連保証																
創業関連保証								6	13,871	47.4	-					
経営革新関連保証																
経営改善支援保証								6	12,961	58.2	-					
中小企業特定社債保証				1	24,000	17.6	0.1	19	502,480	79.3	0.4					
流動資産担保保証	1	47,200	70.2	9	175,520	91.0	0.4	10	223,520	99.8	0.2					
緊急保証制度								83	1,539,507	80.0	1.2	2	25,624	247.5	2.0	
経営承継関連保証																
東日本大震災復興緊急保証																
おおいた産業活力支援保証								36	563,067	88.4	0.4					
経営力強化保証								12	105,837	80.2	0.1					
事業再生計画実施関連保証	1	2,000	100.0	11	187,100	167.1	0.4	54	635,801	109.6	0.5					
70周年記念保証	14	146,284	-	110	1,149,074	-	2.8	95	1,008,406	-	0.8	1	10,769	-	0.8	
小 計	227	2,355,834	77.5	1,954	20,309,012	89.7	48.7	5,148	56,215,276	94.5	43.6	41	408,520	79.0	31.7	

大分県の制度

中小企業振興資金	97	919,950	79.1	746	7,355,210	86.2	17.6	1,815	13,417,797	96.2	10.4	11	42,805	41.1	3.3
小規模事業資金(普通貸付)								1	20	8.3	-				
小口零細 企業保証	82	287,080	88.6	681	2,328,469	97.1	5.6	2,540	5,586,033	95.4	4.3	20	45,438	68.5	3.5
無担保無保証人								3	2,193	61.8	-				
地域産業振興資金								845	5,660,091	75.3	4.4	11	126,965	266.8	9.8
(うち災害特別・平成28熊本地震)								(745)	(5,015,633)	(74.5)	(3.9)	(10)	(113,168)	(237.8)	(8.8)
(うち災害特別・平成29九州豪雨)								(18)	(173,480)	(87.4)	(0.1)				
(うち災害特別・平成29台風18)								(54)	(225,096)	(84.3)	(0.2)				
中小企業経営改善資金								13	35,575	60.7	-	1	2,227	-	0.2
中小企業活性化資金	65	952,540	85.4	435	6,003,882	73.9	14.4	3,051	30,627,491	85.7	23.7	41	564,079	162.8	43.7
国際要求規格対応支援資金								1	342	93.4	-				
創造的企業育成支援資金								27	431,133	95.4	0.3				
チャレンジ中小企業応援資金	3	57,300	-	7	109,270	-	0.3	24	388,251	93.1	0.3				
創業支援資金	6	28,000	90.3	29	130,000	74.9	0.3	251	690,076	103.3	0.5	5	13,220	124.7	1.0
事業引継円滑化資金								4	120,259	80.0	0.1				
中小企業円滑化借換資金								32	524,339	71.4	0.4	1	47,982	-	3.7
おんせん県魅力アップサポート資金	29	340,600	87.3	245	3,384,818	127.5	8.1	616	7,250,555	152.8	5.6	1	3,223	60.9	0.2
(うちキャッシュレス決済導入融資)				(2)	(7,300)	-	-	(2)	(7,045)	-	-				
経営力向上資金								1	3,836	73.7	-				
災害復旧資金								4	33,313	76.2	-				
特別融資 知事指定															
事業承継資金				3	28,000	155.6	0.1	4	44,623	247.9	-				
小 計	282	2,585,470	85.0	2,146	19,339,649	87.8	46.4	9,232	64,815,927	92.1	50.3	91	845,938	145.7	65.6

市町村の制度

区 分	保 証 承 諾							保 証 債 務 残 高				代 位 弁 済 (元利)				
	12 月 中			12 月 末				12 月 末				12 月 末				
	件数	金 額	前年比	件数	金 額	前年比	構成比	件数	金 額	前年比	構成比	件数	金 額	前年比	構成比	
大分市	小規模企業者事業資金	32	115,640	105.4	225	775,990	98.1	1.9	1,149	2,701,326	103.4	2.1	5	12,759	100.9	1.0
	中小企業者事業資金	5	113,000	120.5	48	617,200	84.1	1.5	505	3,431,913	84.1	2.7	1	4,886	9.2	0.4
	環境保全資金								2	6,605	84.2	-				
	開業資金	7	24,600	205.0	30	87,900	71.9	0.2	135	319,332	99.2	0.2	2	3,444	37.1	0.3
別府市	中小企業合理化資金				3	16,300	52.6	-	32	142,143	107.4	0.1	1	105	-	-
	中小企業経営安定資金				1	7,000	70.0	-	62	181,094	64.3	0.1	3	11,870	110.6	0.9
	中小企業開業資金				2	10,500	-	-	7	16,614	170.7	-				
	小規模企業者振興資金								2	836	64.7	-				
	公害防止設備改善資金															
	年末年始特別資金															
	中津市創業資金								11	20,035	77.6	-	1	828	62.3	0.1
日田市	振興資金				35	129,260	65.2	0.3	217	564,071	98.8	0.4				
	公害防止資金															
	開業資金				4	12,190	243.8	-	12	20,549	148.6	-				
	女性若者支援資金				6	22,950	327.9	0.1	24	48,733	143.0	-				
	新事業展開資金								1	152	42.3	-				
	振興資金特別融資								55	51,087	30.7	-				
	季節資金	23	80,000	142.9	74	253,000	120.8	0.6	39	132,000	123.9	0.1				
佐伯市中小企業振興資金				2	10,500	350.0	-	10	28,416	87.5	-	1	1,594	-	0.1	
臼杵市中小企業振興資金				3	15,000	-	-	10	37,883	133.6	-					
津久見市中小企業振興資金	1	7,000	100.0	2	14,000	100.0	-	1	6,000	100.0	-					
豊後高田市中小企業事業資金				7	34,000	117.2	0.1	35	98,522	114.5	0.1					
杵築市中小企業振興資金				3	6,100	15.4	-	26	76,044	89.7	0.1					
宇佐市中小企業振興資金																
豊後大野市中小企業振興資金	1	3,000	-	2	8,000	-	-	12	30,285	96.3	-					
玖珠町中小企業・小規模事業者振興資金	4	10,300	-	8	27,550	-	0.1	5	18,043	-	-					
小 計	73	353,540	114.0	455	2,047,440	93.2	4.9	2,352	7,931,679	91.9	6.2	14	35,486	40.7	2.8	
合 計	582	5,294,844	82.9	4,555	41,696,101	88.9	100.0	16,732	128,962,882	93.1	100.0	146	1,289,944	108.9	100.0	

※(Q・W保証)(S・S保証)、(Q1250保証)、(災害特別・平成28熊本地震、平成29九州豪雨、平成29台風18、キャッシュレス決済導入融資)は、それぞれ普通保証、小口零細企業保証、大分県地域産業振興資金、おんせん県魅力アップサポート資金に含まれています。

市町村別保証状況(令和1年12月)

(単位:千円・%)

区 分	保 証 承 諾							保 証 債 務 残 高				代 位 弁 済 (元利)			
	12 月 中			12 月 末				12 月 末				12 月 末			
	件数	金 額	前年比	件数	金 額	前年比	構成比	件数	金 額	前年比	構成比	件数	金 額	前年比	構成比
大分市	292	2,821,640	94.2	2,003	17,886,881	87.7	42.9	7,325	55,383,979	93.1	42.9	45	238,857	58.0	18.5
別府市	41	284,850	38.5	423	4,272,650	76.4	10.2	1,831	15,093,722	90.2	11.7	41	344,389	251.4	26.7
中津市	37	359,300	102.2	304	3,724,230	89.7	8.9	1,087	9,994,151	94.9	7.7	19	279,833	738.3	21.7
日田市	50	340,350	85.6	416	2,937,096	92.7	7.0	1,359	8,622,519	93.7	6.7	9	167,961	1,206.6	13.0
佐伯市	28	177,550	56.8	292	2,353,060	95.7	5.6	950	8,008,414	93.7	6.2	12	96,009	47.6	7.4
臼杵市	23	342,000	192.7	168	2,043,098	125.9	4.9	516	4,930,471	93.9	3.8	3	10,109	4.9	0.8
津久見市	5	23,000	28.0	56	551,850	111.1	1.3	220	1,654,920	95.3	1.3				
竹田市	14	85,400	75.7	113	1,175,160	93.7	2.8	361	2,675,826	99.0	2.1				
豊後高田市	7	115,000	82.6	59	542,330	74.3	1.3	241	2,111,381	95.1	1.6	2	5,642	48.8	0.4
杵築市	10	113,500	63.9	69	641,350	75.8	1.5	320	2,485,105	91.2	1.9				
宇佐市	22	168,900	45.2	197	1,852,640	86.0	4.4	654	4,837,889	93.6	3.8	9	59,379	339.8	4.6
豊後大野市	20	217,604	225.7	127	1,149,364	92.3	2.8	381	2,581,036	90.8	2.0	3	70,291	132.4	5.4
由布市	6	55,900	45.8	104	792,690	91.4	1.9	584	4,143,561	93.1	3.2	1	10,769	480.3	0.8
国東市	4	33,000	29.8	54	323,730	79.8	0.8	218	1,390,696	88.7	1.1	2	6,706	49.2	0.5
東国東郡 姫島村	1	3,600	-	1	3,600	720.0	-	5	16,780	52.0	-				
速見郡 日出町	6	17,950	17.2	67	701,550	81.4	1.7	268	2,021,055	94.6	1.6				
玖珠郡 九重町	3	58,500	103.5	31	273,500	135.1	0.7	194	1,614,758	96.0	1.3				
玖珠郡 玖珠町	13	76,800	202.1	71	471,322	114.4	1.1	218	1,396,619	98.5	1.1				
合計	582	5,294,844	82.9	4,555	41,696,101	88.9	100.0	16,732	128,962,882	93.1	100.0	146	1,289,944	108.9	100.0

金融機関別保証状況 (令和1年12月)

(単位：千円・%)

区分	保証承諾							保証債務残高				代位弁済(元利)			
	12月中			12月末				12月末				12月末			
	件数	金額	前年比	件数	金額	前年比	構成比	件数	金額	前年比	構成比	件数	金額	前年比	構成比
三井住友銀行				2	40,000	53.3	0.1	21	240,008	72.1	0.2				
みずほ銀行								4	65,020	80.4	0.1				
三菱UFJ銀行				6	175,000	530.3	0.4	19	273,362	118.0	0.2	1	13,104	—	1.0
(都市銀行)				8	215,000	199.1	0.5	44	578,390	89.6	0.4	1	13,104	234.1	1.0
大分銀行	158	1,546,550	85.5	1,375	13,942,111	91.2	33.4	5,115	45,236,635	92.7	35.1	52	483,662	64.9	37.5
伊予銀行	16	319,000	73.9	102	1,991,740	86.5	4.8	452	5,739,183	92.3	4.5	2	38,794	77.9	3.0
福岡銀行	3	56,000	509.1	20	364,500	103.0	0.9	97	1,164,962	100.6	0.9				
筑邦銀行	7	25,000	27.2	55	436,500	93.3	1.0	120	1,123,256	102.5	0.9				
親和銀行															
宮崎銀行								4	20,543	82.7	—				
肥後銀行	2	6,000	—	8	55,000	1375.0	0.1	23	202,662	101.0	0.2				
西日本シティ銀行	6	40,900	40.9	62	933,490	73.6	2.2	269	2,774,930	85.6	2.2	6	69,349	1149.5	5.4
北九州銀行	2	15,000	27.3	44	734,300	81.5	1.8	124	2,928,718	94.8	2.3				
(地方銀行)	194	2,008,450	80.4	1,666	18,457,641	89.6	44.3	6,204	59,190,887	92.7	45.9	60	591,805	72.8	45.9
豊和銀行	146	1,312,880	87.7	1,173	9,628,285	90.0	23.1	3,618	26,278,475	95.6	20.4	26	218,034	163.7	16.9
宮崎太陽銀行	1	3,000	100.0	8	38,000	172.7	0.1	25	214,436	87.7	0.2				
愛媛銀行	3	9,000	346.2	24	121,600	70.3	0.3	84	293,046	87.9	0.2	1	3,643	—	0.3
熊本銀行															
(第二地銀協加盟行)	150	1,324,880	88.1	1,205	9,787,885	89.9	23.5	3,727	26,785,957	95.4	20.8	27	221,677	166.4	17.2
大分信用金庫	66	506,240	82.9	449	2,943,473	83.2	7.1	1,827	9,519,965	92.4	7.4	19	99,882	202.0	7.7
大分みらい信用金庫	80	663,120	68.3	533	5,047,088	84.6	12.1	2,343	16,918,868	91.1	13.1	21	173,820	278.8	13.5
日田信用金庫	12	51,100	52.8	118	601,250	81.2	1.4	442	1,791,074	96.4	1.4				
福岡ひびき信用金庫								1	206	55.1	—				
(信用金庫)	158	1,220,460	72.7	1,100	8,591,811	83.9	20.6	4,613	28,230,112	91.9	21.9	40	273,702	213.7	21.2
大分県信用組合	78	721,950	102.6	570	4,575,500	93.2	11.0	2,064	13,424,893	94.8	10.4	16	173,904	166.4	13.5
横浜幸銀信用組合				1	3,000	—	—	10	87,921	87.6	0.1				
朝銀西信用組合				1	2,160	—	—	1	2,150	—	—				
(信用協同組合)	78	721,950	102.6	572	4,580,660	93.3	11.0	2,075	13,514,965	94.8	10.5	16	173,904	166.4	13.5
商工組合中央金庫	2	19,104	318.4	4	63,104	48.1	0.2	69	662,572	73.8	0.5	2	15,751	—	1.2
(商工組合中央金庫)	2	19,104	318.4	4	63,104	48.1	0.2	69	662,572	73.8	0.5	2	15,751	—	1.2
べっぶ日出農業協同組合															
(農業協同組合)															
大分県信用農業協同組合															
(農業協同組合連合会)															
三井住友信託銀行															
(信託銀行)															
整理回収機構															
(その他)															
合計	582	5,294,844	82.9	4,555	41,696,101	88.9	100.0	16,732	128,962,882	93.1	100.0	146	1,289,944	108.9	100.0

※代理貸は代理金融機関に含まれていません。

金融機関店舗別保証利用状況

(令和1年12月)

■保証債務残高

【都市銀行・地方銀行・第二地方銀行】

(単位：百万円・%)

順位	金融機関	件数	金額	前年比
1	豊和銀行 本店	346	3,395	92.4
2	大分銀行 本店	191	3,294	92.0
3	大分銀行 別府	212	2,484	87.7
4	伊予銀行 大分	147	2,433	92.5
5	大分銀行 臼杵	166	2,315	93.5
6	北九州銀行 大分	77	2,176	93.8
7	大分銀行 中津	185	2,155	97.5
8	大分銀行 佐伯	168	1,799	97.3
9	豊和銀行 日田	223	1,663	102.7
10	大分銀行 鉄輪	155	1,598	113.9
11	大分銀行 鶴崎	162	1,424	89.5
12	大分銀行 日田	235	1,422	82.8
13	豊和銀行 鶴崎	133	1,400	86.1
14	豊和銀行 別府	161	1,317	87.2
15	大分銀行 ソーリン	162	1,270	97.0
16	豊和銀行 下郡	127	1,191	104.0
17	大分銀行 宇佐	126	1,156	104.4
18	筑邦銀行 日田	119	1,120	102.6
19	大分銀行 竹田	125	1,114	99.1
20	豊和銀行 南大分	123	1,082	105.5
21	大分銀行 南	112	1,061	92.0
22	大分銀行 別府北浜	106	1,050	90.3
23	大分銀行 湯布院	103	979	103.9
24	大分銀行 杵築	100	919	90.4
25	伊予銀行 佐伯	75	902	91.9
26	大分銀行 佐伯駅前	71	881	95.7
27	豊和銀行 大在	95	876	101.3
28	大分銀行 三重	108	868	88.4
29	大分銀行 古国府	89	860	105.7
30	大分銀行 ここのえ	81	858	97.5

【信用金庫・信用組合】

(単位：百万円・%)

順位	金融機関	件数	金額	前年比
1	みらい信金 東大分	168	1,426	131.7
2	みらい信金 高城	155	1,305	83.7
3	みらい信金 石垣	138	1,096	92.0
4	みらい信金 府内中央	112	1,090	92.6
5	みらい信金 鶴崎森町	119	964	86.7
6	みらい信金 本店	101	916	84.4
7	大分県信組 玖珠	145	912	98.4
8	大分信金 本店	111	901	92.3
9	大分県信組 本店	101	845	90.8
10	大分県信組 中津	90	835	92.5
11	みらい信金 湯布院	129	820	85.2
12	みらい信金 大分	111	806	97.6
13	日田信金 本店	171	799	96.4
14	大分県信組 下郡	117	792	101.7
15	みらい信金 南大分	121	783	123.6
16	みらい信金 鶴居	84	731	103.9
17	大分信金 府内町	150	731	86.6
18	大分県信組 竹田	135	716	108.3
19	大分県信組 湯布院	100	697	90.3
20	大分信金 臼杵	95	680	85.4
21	みらい信金 荘園	84	652	97.5
22	大分県信組 別府	82	647	96.8
23	みらい信金 如水	85	622	105.7
24	大分信金 新屋敷	113	590	95.9
25	みらい信金 滝尾	77	579	106.9
26	大分県信組 佐伯	82	574	90.2
27	大分県信組 日田	98	564	78.1
28	大分県信組 高田	65	559	93.6
29	大分信金 高城	97	542	94.8
30	みらい信金 上人	61	489	85.8

■保証利用企業者数

【全金融機関】

順位	金融機関	先数
1	豊和銀行 本店	210
2	大分銀行 日田	163
3	大分銀行 別府	147
4	豊和銀行 日田	131
5	日田信金 本店	129
6	大分銀行 佐伯	124
7	大分銀行 本店	122
8	大分銀行 ソーリン	121
9	大分銀行 中津	116
10	大分銀行 臼杵	115
11	豊和銀行 別府	112
12	大分信金 府内町	111
13	みらい信金 東大分	109
13	みらい信金 高城	109
13	大分県信組 玖珠	109
16	大分銀行 鶴崎	106
17	大分銀行 鉄輪	102
17	みらい信金 石垣	102
19	伊予銀行 大分	100
20	大分銀行 宇佐	97
21	みらい信金 鶴崎森町	94
22	みらい信金 湯布院	92
22	みらい信金 南大分	92
24	大分信金 新屋敷	90
25	みらい信金 大分	87
26	大分銀行 竹田	85
26	豊和銀行 宇佐	85
26	大分県信組 竹田	85
29	大分信金 わさだ	84
30	大分銀行 三重	83

※上位30店舗を表示しています。

※代理貸は代理金融機関に含みます。

※次の金融機関については、()内の表記とさせていただきます。

大分信用金庫(大分信金)、大分みらい信用金庫(みらい信金)、日田信用金庫(日田信金)、大分県信用組合(大分県信組)

連携保証制度「スクラム(税理士連携)」のご案内

「保証協会を利用したことがない」「借入経験が少なく、資金調達に困っている」などお悩みの小規模事業者の方向けに新たな保証制度を創設しました。税理士・金融機関・保証協会がスクラムを組んで連携し、小規模事業者の方の資金繰りをお応援するものです。制度の詳細はお問い合わせください。

対象者	○税理士等からの推薦が得られる小規模事業者（NPO法人を除く） ①当該小規模事業者と1年以上顧問契約を結んでおり、且つ直近期を含め、1期以上の税務申告作成を担当している税理士等からの推薦であること ②本制度による借入が事業に必要な資金であり、今後の持続的発展が見込まれる企業であることについて推薦が得られること ※対象は、大分県下の税理士等に限りませ		
保証限度額	1,000万円（但し、他の保証と併せて2,000万円以下）		
資金用途	運転資金、設備資金または運転設備資金		
保証期間	10年以内(据置1年)	貸付形式	証書貸付または手形貸付
返済方法	分割返済または一括返済	担保	原則不要
金利	金融機関所定利率	連帯保証人	原則として法人代表者以外は不要
保証料率	0.35～2.05%（担保割引は不可、会計参与設置会社は0.1%割引可） 保証料率は通常より0.15%引下げ！！		

【お問い合わせ先】保証部 保証一課 保証二課

部署名		TEL&FAX番号		業務内容	
総務部 (大分県中小企業会館3階)	総務課	TEL	097-532-8336	総務、庶務、経理、労務、人事、研修、保証料受入	
		FAX	097-538-0862		
	企画情報課	TEL	097-532-8348	企画、広報、広聴、情報処理、システム管理	
		FAX	097-538-0872		
保証部 (大分県信用保証協会別館3階)	保証一課	TEL	097-532-8246	保証審査、金融相談、創業支援	大分市、由布市、豊後大野市、竹田市、臼杵市
		FAX	097-538-0871		
	保証二課	TEL	097-532-8247		上記以外の地区
		FAX	097-538-0865		
	経営支援課	TEL	097-532-8296	経営支援、再生支援、条件変更、専門家派遣	
		FAX	097-538-0871		
	事務管理課	TEL	097-532-8265	保証事務	
		FAX	097-538-0871		
管理部 (大分県中小企業会館2階)	債権管理課	TEL	097-532-8297	期中管理、代位弁済、保険金請求、回収、訴訟関係	
		FAX	097-538-0896		
監査室 (大分県中小企業会館3階)		TEL	097-532-8348	内部監査、コンプライアンス、危機管理	
		FAX	097-538-0872		



信頼、提案、飛躍、夢またひとつ新時代へ
大分県信用保証協会

〒870-0026 大分市金池町3丁目1番64号
大分県中小企業会館内
ホームページ <http://www.oita-cgc.or.jp/>

