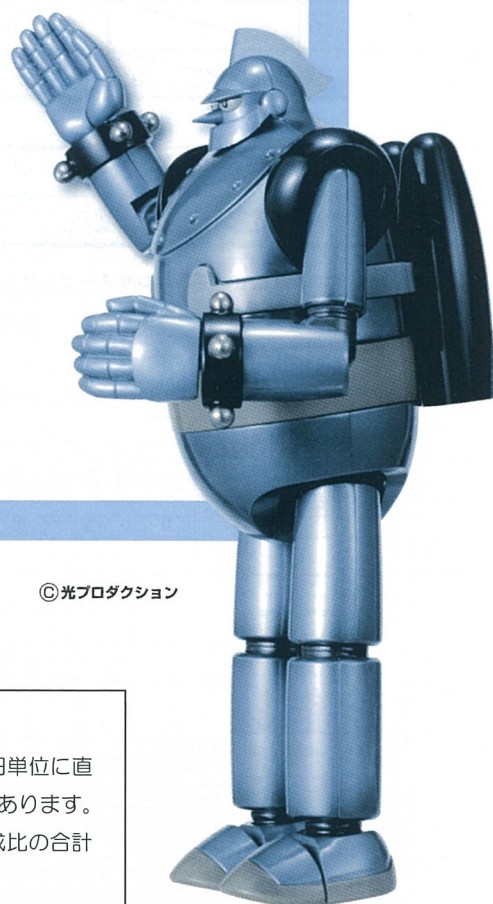


# 保証月報

(令和2年11月)

## 【CONTENTS】

- ・ P 1 令和2年11月の保証概況
- ・ P 2 お知らせ、業種別保証状況
- ・ P 3 制度別保証状況
- ・ P 4 制度別保証状況、市町村別保証状況
- ・ P 5 金融機関別保証状況
- ・ P 6 金融機関店舗別保証利用状況
- ・ 裏表紙 お知らせ



©光プロダクション

### 《保証月報をご覧いただくにあたってのご注意》

※個々の金額は、円単位の数字を百円又は十万円で四捨五入し、千円又は百万円単位に直したものです。そのため、個々の金額の合計が、合計の金額にならない場合があります。

※構成比の数字は、小数第二位を四捨五入したものです。そのため、個々の構成比の合計が100%にならない場合があります。

※比率が10,000.0%以上のときは「\*\*\*\*\*」を表示しています。

なお、ご不明な点等がありましたら総務部総務企画情報課までお問い合わせください。



大分県信用保証協会



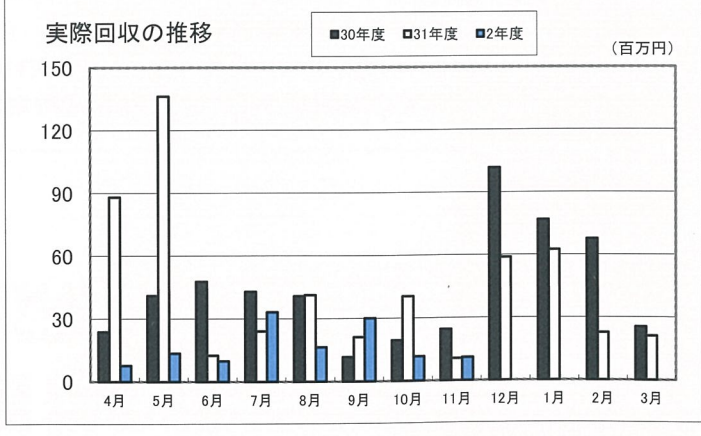
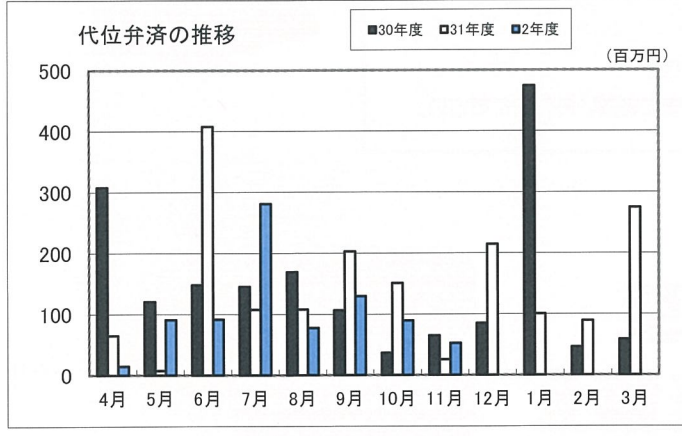
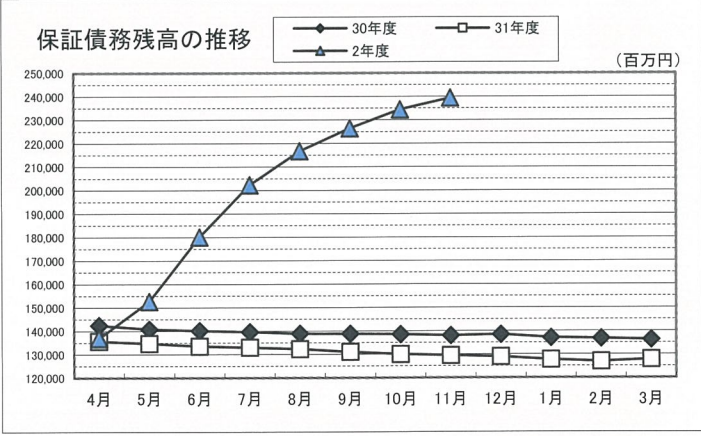
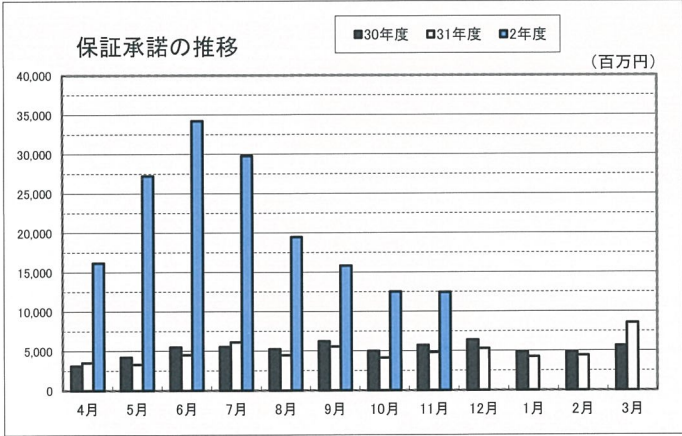
# 令和2年11月の保証概況

(単位：千円・%)

区分	11月中				11月末				
	件数	金額	対前年比		件数	金額	対前年比		
			件数	金額			件数	金額	
保証申込	1,215	13,133,135	250.0	280.6	14,231	169,720,562	355.7	462.1	
保証承諾	責任共有対象	404	4,987,445	107.2	112.6	3,702	46,862,940	119.2	140.5
	責任共有対象外	780	7,458,190	722.2	1,990.6	10,420	120,772,784	1,203.2	3,963.9
	合計	1,184	12,445,635	244.1	259.0	14,122	167,635,724	355.4	460.5
保証債務残高	責任共有対象					10,974	110,913,898	100.2	105.6
	責任共有対象外					13,867	128,468,130	236.3	525.1
	合計					24,841	239,382,028	147.7	184.9
代位弁済	6	52,329	66.7	205.5	92	827,566	71.9	76.9	
回収									35.6

保証利用企業者数	14,752 企業	令和2年 3月末	10,026 企業	+4,726 企業
保証利用企業先浸透度	42.5%			

※先数浸透度は、総務省「経済センサス-活動調査」(平成28年)を中小企業庁で再編加工した中小企業者数を参照。(中小企業者数34,711企業)



## 事業者協力型自家用有償旅客運送の登録について

「道路運送法(昭和26年法律第183号)」の一部改正が行われ、自家用有償旅客運送事業に「事業者協力型自家用有償旅客運送」が一類型として新設されると共に、同業を営む方は国土交通大臣の行う登録を受けなければならないとされました(5年更新)。

同業は中小企業信用保険上確認義務の対象とされたため、同業種を営む事業者の方は保証申込時に登録の確認が必要となりますのでご協力をお願い致します。

※「自家用有償旅客運送」とは、公共交通機関を補完して、地域における旅客運送サービスを担う手段として道路運送法第79条に定められているものです。

【詳しいお問い合わせ先】

保証部：保証一課 保証二課 経営支援課

## 業種別保証状況 (令和2年11月)

(単位：千円・%)

区分	保証承諾								保証債務残高				代位弁済(元利)			
	11月中			11月末					11月末				11月末			
	件数	金額	前年比	件数	金額	前年比	構成比	件数	金額	前年比	構成比	件数	金額	前年比	構成比	
製造業	134	1,692,786	180.9	1,717	22,542,809	399.8	13.4	2,985	32,476,168	180.4	13.6	8	50,227	120.0	6.1	
・食料品工業	21	291,586	210.3	298	4,431,035	414.9	2.6	541	6,410,080	175.6	2.7					
・繊維品工業	3	48,000	533.3	46	645,900	444.7	0.4	77	945,928	159.1	0.4					
・木材木製品工業	10	145,000	72.5	146	1,854,300	337.1	1.1	242	2,697,871	190.1	1.1					
・家具建具工業	7	26,700	381.4	79	959,900	491.5	0.6	147	1,520,431	153.3	0.6	1	2,503	—	0.3	
・紙工業	1	30,000	—	13	167,000	1704.1	0.1	20	214,009	172.0	0.1					
・印刷製本業	5	138,500	2308.3	104	1,299,600	354.1	0.8	165	1,905,587	151.7	0.8					
・化学工業				10	169,800	190.8	0.1	28	445,918	137.7	0.2					
・石油石炭製品工業																
・ゴム・プラスチック工業	3	85,000	—	43	950,500	587.1	0.6	70	1,188,527	207.0	0.5					
・ゴム製品製造業				6	52,000	722.2	—	11	68,924	273.5	—					
・皮革工業								1	721	64.5	—					
・窯業	7	81,000	128.6	66	1,125,120	792.3	0.7	101	1,491,953	236.8	0.6					
・機械工業	11	322,500	201.6	114	1,851,364	335.4	1.1	207	2,720,584	198.6	1.1					
・電気機器工業	3	39,000	33.1	54	1,245,900	313.4	0.7	90	1,576,777	185.2	0.7	3	24,589	—	3.0	
・車両工業				47	1,022,000	2689.5	0.6	67	1,326,591	259.2	0.6					
・船舶工業	9	101,000	480.3	46	537,250	173.3	0.3	89	916,365	166.8	0.4					
・金属工業	3	18,000	21.7	86	1,350,000	233.5	0.8	165	2,352,916	144.7	1.0					
・その他の工業	42	340,100	339.8	475	3,957,290	467.9	2.4	809	5,310,922	189.6	2.2	4	23,135	—	2.8	
・ソフトウェア業	6	16,100	53.7	69	832,900	464.7	0.5	133	1,276,267	193.2	0.5					
・情報処理サービス業	3	10,300	—	15	90,950	4547.5	0.1	22	105,797	287.1	—					
農林漁業	6	55,500	207.6	76	742,250	437.8	0.4	135	1,029,531	176.3	0.4	3	11,780	16.8	1.4	
鉱業				10	214,500	536.3	0.1	26	598,411	126.8	0.2					
建設業	340	4,218,980	328.1	3,264	42,943,470	443.2	25.6	6,026	59,488,029	189.4	24.9	19	142,788	108.3	17.3	
卸売業	80	1,064,450	163.4	1,159	18,445,855	434.1	11.0	2,049	25,540,238	186.7	10.7	19	302,548	62.8	36.6	
小売業	190	1,698,609	258.6	2,201	22,928,248	417.1	13.7	3,965	32,390,721	175.7	13.5	8	46,385	42.4	5.6	
飲食業	91	279,360	167.3	1,584	9,066,683	602.6	5.4	2,424	12,415,727	223.7	5.2	13	57,453	76.4	6.9	
運送倉庫業	44	635,500	456.9	445	8,136,302	507.6	4.9	820	12,425,446	170.7	5.2					
サービス業	250	2,469,450	287.8	3,204	37,835,841	555.7	22.6	5,401	52,903,084	200.4	22.1	21	183,286	181.2	22.1	
不動産業	48	329,000	401.8	433	4,284,166	424.8	2.6	860	8,417,222	139.9	3.5	1	33,099	—	4.0	
その他の産業	1	2,000	95.2	29	495,600	254.2	0.3	150	1,697,450	101.8	0.7					
合計	1,184	12,445,635	259.0	14,122	167,635,724	460.5	100.0	24,841	239,382,028	184.9	100.0	92	827,566	76.9	100.0	

# 制度別保証状況(令和2年11月)

大分県信用保証協会の制度

(単位:千円・%)

区分	保証承諾								保証債務残高				代位弁済(元利)			
	11月中			11月末					11月末				11月末			
	件数	金額	前年比	件数	金額	前年比	構成比	件数	金額	前年比	構成比	件数	金額	前年比	構成比	
普通保証	72	1,205,951	83.5	665	8,793,867	76.2	5.2	2,645	29,562,626	86.2	12.3	8	52,763	15.4	6.4	
(うちQ・W保証)								(10)	(39,269)	(93.7)	-					
(うちS・S保証)	(16)	(100,860)	(55.5)	(125)	(619,650)	(41.3)	(0.4)	(874)	(3,323,530)	(83.6)	(1.4)	(2)	(2,374)	(11.2)	(0.3)	
小口零細企業保証 (うちQ1250保証)				3	6,600	25.5	-	38	67,885	52.8	-	1	15,910	-	1.9	
無担保無保証人保証								(1)	(388)	(36.6)	-					
根保証	2	150,000	100.0	8	245,000	100.0	0.1	14	324,000	91.5	0.1					
益年末資金保証	1	5,000	90.9	3	15,000	68.2	-	4	16,435	94.0	-					
当座貸越根保証	7	215,000	54.3	99	2,714,000	102.4	1.6	310	8,137,676	92.8	3.4					
新事業応援当座貸越根保証	1	2,000	20.0	7	35,000	36.8	-	17	113,300	60.6	-					
事業者カードローン根保証	20	88,000	55.0	131	836,000	67.6	0.5	503	3,325,550	90.7	1.4	1	2,325	115.5	0.3	
スモール300	17	29,500	50.9	183	349,500	60.6	0.2	680	1,390,805	86.7	0.6	6	12,563	645.0	1.5	
長期経営資金保証								20	410,665	65.5	0.2	1	37,157	-	4.5	
経営安定関連保証 資金繰り円滑化借換保証 (安定化借換分)	1	30,000	-	23	596,315	265.0	0.4	94	2,048,046	85.8	0.9	2	115,668	734.4	14.0	
条件変更改善型借換保証								1	6,896	96.0	-					
創業等関連保証																
創業関連保証	1	3,000	-	2	8,000	-	-	7	17,546	123.4	-					
経営革新関連保証																
経営改善支援保証								5	6,879	50.9	-					
中小企業特定社債保証								19	748,480	147.8	0.3					
流動資産担保保証				5	104,480	81.4	0.1	9	211,560	94.6	0.1					
緊急保証制度								65	1,236,242	79.0	0.5	3	49,298	376.2	6.0	
経営承継関連保証																
おおい産業活力支援保証								36	494,683	86.9	0.2					
経営力強化保証								11	90,593	84.7	-					
事業再生計画実施関連保証	1	20,000	100.0	10	157,634	85.2	0.1	60	700,477	106.5	0.3					
70周年記念保証								98	882,428	102.9	0.4					
危機関連保証				2	90,000	-	0.1	2	90,000	-	-					
スクラム(税理士連携)				1	10,000	-	-	1	9,664	-	-					
小計	123	1,748,451	72.6	1,142	13,961,396	77.8	8.3	4,639	49,892,435	88.2	20.8	22	285,683	76.3	34.5	

## 大分県の制度

中小企業振興資金	51	535,590	59.2	463	4,681,238	72.7	2.8	1,453	10,893,253	81.5	4.6	13	109,443	313.2	13.2	
小口零細企業保証	普通貸付	15	51,760	20.6	213	649,021	31.8	0.4	1,808	3,598,748	64.0	1.5	12	34,757	79.0	4.2
	無担保無保証人							3	1,076	47.6	-					
地域産業振興資金								720	3,964,471	67.9	1.7	2	20,680	22.5	2.5	
(うち災害特別・平成28熊本地震)								(635)	(3,442,885)	(66.3)	(1.4)	(2)	(20,680)	(26.5)	(2.5)	
(うち災害特別・平成29九州豪雨)								(14)	(142,321)	(81.1)	(0.1)					
(うち災害特別・平成29台風18)								(49)	(180,785)	(79.1)	(0.1)					
中小企業経営改善資金								5	14,040	36.0	-					
中小企業活性化資金	11	240,865	36.5	140	1,963,823	38.9	1.2	2,200	21,532,953	70.0	9.0	22	190,794	39.3	23.1	
国際要求規格対応支援資金								1	320	93.0	-					
創造的企業育成支援資金								18	298,731	68.6	0.1	1	5,495	-	0.7	
チャレンジ中小企業応援資金								20	287,908	72.7	0.1	1	2,618	-	0.3	
創業支援資金	6	18,000	151.3	19	65,000	63.7	-	210	554,274	80.0	0.2	3	12,481	94.4	1.5	
事業引継円滑化資金								4	92,638	75.5	-					
中小企業円滑化借換資金				1	70,000	-	-	24	463,534	80.6	0.2	2	8,876	-	1.1	
おんせん県魅力アップサポート資金	6	99,800	36.4	51	780,850	25.7	0.5	533	6,122,492	86.5	2.6	2	15,260	473.5	1.8	
経営力向上資金																
災害復旧資金	特別融資							2	13,940	35.0	-	1	16,927	-	2.0	
	知事指定	1	30,000	-	2	110,000	-	0.1	2	110,000	-	-				
事業承継資金				2	44,000	157.1	-	7	110,137	245.5	-					
新型コロナ緊急対策特別資金	143	1,812,850	-	3,126	43,217,070	-	25.8	2,991	39,889,012	-	16.7	2	38,169	-	4.6	
新型コロナ緊急対策ベンチャー向				2	70,000	-	-	2	70,000	-	-					
がんばろう！おおい資金繰り応援資金	818	7,875,320	-	8,849	101,635,257	-	60.6	8,474	96,163,414	-	40.2	1	23,077	-	2.8	
小計	1,051	10,664,185	503.9	12,868	153,286,259	914.9	91.4	18,477	184,180,940	283.3	76.9	62	478,578	71.2	57.8	

市町村の制度

区 分		保 証 承 諾							保 証 債 務 残 高				代 位 弁 済 (元利)			
		11 月 中			11 月 末				11 月 末				11 月 末			
		件数	金 額	前年比	件数	金 額	前年比	構成比	件数	金 額	前年比	構成比	件数	金 額	前年比	構成比
大分市	小規模企業者事業資金	2	6,000	7.2	48	158,050	23.9	0.1	845	1,759,312	66.0	0.7	2	2,078	34.7	0.3
	中小企業者事業資金				3	33,000	6.5	-	343	2,293,394	66.4	1.0	3	40,843	835.9	4.9
	環境保全資金								2	5,472	81.6	-				
	開業資金	3	7,000	49.0	31	95,390	150.7	0.1	140	315,003	100.6	0.1				
別府市	中小企業合理化資金								25	99,230	68.6	-				
	中小企業経営安定資金								38	87,141	47.0	-	1	9,392	79.1	1.1
	中小企業開業資金								4	7,524	44.4	-				
	小規模企業者振興資金								1	470	53.8	-				
	公害防止設備改善資金															
	年末年始特別資金															
	中津市創業資金				1	3,000	-	-	8	12,628	61.9	-				
日田市	振興資金	2	7,000	84.2	6	16,130	12.5	-	170	406,743	70.7	0.2	1	8,987	-	1.1
	公害防止資金															
	開業資金				1	1,000	8.2	-	9	15,906	75.5	-				
	女性若者シニア支援資金	2	9,000	-	9	33,500	146.0	-	29	63,385	127.7	-				
	新事業展開資金															
	振興資金特別融資								24	15,738	25.8	-				
	季節資金	1	4,000	6.9	8	30,000	17.3	-	7	22,800	26.1	-				
佐伯市中小企業振興資金								8	22,950	78.9	-					
臼杵市中小企業振興資金				1	5,000	33.3	-	9	31,915	125.6	-					
津久見市中小企業振興資金				1	7,000	100.0	-									
豊後高田市中小企業事業資金				1	1,000	2.9	-	29	57,761	57.4	-					
杵築市中小企業振興資金								19	53,324	64.0	-					
宇佐市中小企業振興資金				1	2,000	-	-	1	1,802	-	-					
豊後大野市中小企業振興資金								6	13,152	47.4	-					
玖珠町中小企業・小規模事業者振興資金				1	3,000	17.4	-	8	23,003	139.0	-	1	2,006	-	0.2	
小 計	10	33,000	11.8	112	388,070	22.9	0.2	1,725	5,308,652	67.3	2.2	8	63,305	220.5	7.6	
合 計	1,184	12,445,635	259.0	14,122	167,635,724	460.5	100.0	24,841	239,382,028	184.9	100.0	92	827,566	76.9	100.0	

※(Q・W保証)(S・S保証)、(Q1250保証)、(災害特別・平成28熊本地震、平成29九州豪雨、平成29台風18)は、それぞれ普通保証、小口零細企業保証、大分県地域産業振興資金に含まれています。

## 市町村別保証状況(令和2年11月)

(単位：千円・%)

区 分	保 証 承 諾							保 証 債 務 残 高				代 位 弁 済 (元利)			
	11 月 中			11 月 末				11 月 末				11 月 末			
	件数	金 額	前年比	件数	金 額	前年比	構成比	件数	金 額	前年比	構成比	件数	金 額	前年比	構成比
大分市	483	5,541,779	262.7	5,690	71,379,959	473.8	42.6	10,504	102,567,240	185.3	42.8	38	313,627	138.4	37.9
別府市	135	1,675,840	307.6	1,528	20,731,803	519.9	12.4	2,606	28,055,429	183.5	11.7	16	178,353	53.0	21.6
中津市	82	1,137,200	198.4	1,101	13,864,100	412.0	8.3	1,836	19,234,426	193.2	8.0	10	115,406	43.2	13.9
日田市	81	686,765	157.5	1,005	11,479,048	442.1	6.8	1,865	16,286,794	186.0	6.8	5	32,122	1050.9	3.9
佐伯市	86	555,450	229.2	908	9,620,764	442.2	5.7	1,511	14,486,938	179.1	6.1	2	17,743	19.7	2.1
臼杵市	42	432,500	371.2	427	4,478,014	263.2	2.7	749	7,489,852	152.0	3.1	6	60,244	595.9	7.3
津久見市	10	98,500	229.1	147	1,422,160	268.9	0.8	298	2,436,986	146.6	1.0				
竹田市	22	154,000	440.0	273	3,150,650	289.1	1.9	461	4,254,583	157.9	1.8	4	4,093	-	0.5
豊後高田市	26	316,100	7902.5	291	3,099,550	725.3	1.8	446	4,212,476	195.6	1.8				
杵築市	24	168,700	164.6	306	3,038,118	575.6	1.8	497	4,662,268	185.3	1.9				
宇佐市	61	522,020	257.2	750	7,335,570	435.7	4.4	1,134	9,736,178	203.0	4.1	8	78,321	131.9	9.5
豊後大野市	24	303,022	269.4	324	3,860,562	414.3	2.3	548	4,943,788	191.9	2.1				
由布市	30	293,660	708.0	506	5,603,900	760.6	3.3	927	8,644,053	205.6	3.6				
国東市	28	192,700	3705.8	256	2,294,384	789.2	1.4	400	3,198,225	226.9	1.3	1	20,402	304.2	2.5
東国東郡 姫島村				3	40,500	-	-	7	49,558	291.0	-				
速見郡 日出町	29	233,700	139.5	247	2,687,984	393.2	1.6	416	3,877,886	187.0	1.6				
玖珠郡 九重町	5	16,200	136.1	127	1,451,650	675.2	0.9	274	2,537,199	155.4	1.1				
玖珠郡 玖珠町	16	117,500	208.0	233	2,097,009	531.5	1.3	362	2,708,148	196.3	1.1	2	7,254	-	0.9
合 計	1,184	12,445,635	259.0	14,122	167,635,724	460.5	100.0	24,841	239,382,028	184.9	100.0	92	827,566	76.9	100.0

# 金融機関別保証状況 (令和2年11月)

(単位：千円・%)

区分	保証承諾							保証債務残高				代位弁済(元利)			
	11月中			11月末				11月末				11月末			
	件数	金額	前年比	件数	金額	前年比	構成比	件数	金額	前年比	構成比	件数	金額	前年比	構成比
三井住友銀行				5	200,000	500.0	0.1	21	365,339	150.1	0.2				
みずほ銀行				1	10,000	—	—	6	96,467	145.4	—				
三菱UFJ銀行	1	10,000	—	2	40,000	22.9	—	14	217,861	78.5	0.1	1	14,755	112.6	1.8
(都市銀行)	1	10,000	—	8	250,000	116.3	0.1	41	679,667	115.7	0.3	1	14,755	112.6	1.8
大分銀行	348	4,438,624	262.0	4,164	59,512,637	480.1	35.5	7,387	83,893,791	184.8	35.0	27	323,270	75.2	39.1
伊予銀行	23	428,500	122.8	320	6,328,963	378.4	3.8	621	9,631,987	167.4	4.0	2	43,680	112.6	5.3
福岡銀行	8	153,100	200.1	89	1,660,300	538.2	1.0	153	2,384,255	211.9	1.0	1	10,052	—	1.2
筑邦銀行	10	79,000	51.3	109	1,507,200	366.3	0.9	202	2,436,319	218.0	1.0				
宮崎銀行				10	158,500	—	0.1	12	168,375	806.5	0.1				
肥後銀行				24	388,000	791.8	0.2	45	559,280	273.0	0.2				
西日本シティ銀行	39	592,590	279.8	443	8,885,190	995.4	5.3	586	9,391,326	336.9	3.9	1	13,624	36.7	1.6
北九州銀行	6	99,000	1767.9	79	1,706,400	237.2	1.0	151	3,621,258	122.8	1.5				
十八親和銀行				1	10,000	—	—	1	10,000	—	—				
(地方銀行)	434	5,790,814	228.5	5,239	80,157,190	487.3	47.8	9,158	112,096,591	188.8	46.8	31	390,626	77.3	47.2
豊和銀行	194	2,438,920	301.0	2,271	27,001,026	324.7	16.1	4,721	42,437,382	160.5	17.7	19	78,086	37.1	9.4
宮崎太陽銀行	3	25,000	500.0	22	248,750	710.7	0.1	40	396,466	181.7	0.2				
愛媛銀行	1	8,000	—	42	348,380	309.4	0.2	94	488,307	155.8	0.2	1	511	14.0	0.1
熊本銀行				1	40,000	—	—	1	40,000	—	—				
(第二地銀協加盟行)	198	2,471,920	303.2	2,336	27,638,156	326.6	16.5	4,856	43,362,155	160.7	18.1	20	78,597	36.7	9.5
大分信用金庫	149	1,222,010	476.8	1,381	10,613,337	435.5	6.3	2,625	16,341,558	171.5	6.8	7	54,963	63.9	6.6
大分みらい信用金庫	168	1,296,570	204.0	2,220	22,047,854	502.9	13.2	3,751	31,996,305	189.8	13.4	21	176,222	108.6	21.3
日田信用金庫	32	169,000	183.1	318	2,448,650	445.1	1.5	601	3,352,592	187.3	1.4	1	8,987	—	1.1
福岡ひびき信用金庫								1	52	23.6	—				
(信用金庫)	349	2,687,580	273.1	3,919	35,109,841	476.3	20.9	6,978	51,690,507	183.5	21.6	29	240,173	96.7	29.0
大分県信用組合	198	1,430,300	313.1	2,601	24,167,516	627.1	14.4	3,727	30,740,294	225.6	12.8	11	103,416	131.2	12.5
横浜幸銀信用組合				5	29,500	983.3	—	13	105,180	118.2	—				
朝銀西信用組合	3	10,800	—	10	190,300	8810.2	0.1	9	185,397	8583.2	0.1				
(信用協同組合)	201	1,441,100	313.4	2,616	24,387,316	632.0	14.5	3,749	31,030,872	226.2	13.0	11	103,416	131.2	12.5
商工組合中央金庫	1	44,222	368.5	4	93,222	211.9	0.1	59	522,236	78.5	0.2				
(商工組合中央金庫)	1	44,222	368.5	4	93,222	211.9	0.1	59	522,236	78.5	0.2				
べっぴん日出農業協同組合															
(農業協同組合)															
大分県信用農業協同組合															
(農業協同組合連合会)															
三井住友信託銀行															
(信託銀行)															
整理回収機構															
(その他)															
合計	1,184	12,445,635	259.0	14,122	167,635,724	460.5	100.0	24,841	239,382,028	184.9	100.0	92	827,566	76.9	100.0

※代理貸は代理金融機関に含まれていません。

# 金融機関店舗別保証利用状況

(令和2年11月)

## ■保証債務残高

【都市銀行・地方銀行・第二地方銀行】

単位：百万円・%

順位	金融機関	件数	金額	前年比
1	大分銀行 本店	385	6,333	194.8
2	豊和銀行 本店	452	5,397	157.1
3	大分銀行 別府	324	4,567	185.4
4	大分銀行 中津	291	4,099	188.6
5	伊予銀行 大分	207	3,777	157.8
6	大分銀行 ソーリン	372	3,201	250.7
7	大分銀行 臼杵	205	2,873	124.0
8	大分銀行 鶴崎	224	2,825	197.7
9	大分銀行 日田	293	2,811	191.5
10	西日本シティ 大分	140	2,739	478.1
11	北九州銀行 大分	92	2,624	119.6
12	大分銀行 佐伯	229	2,541	141.3
13	大分銀行 鉄輪	184	2,481	153.0
14	筑邦銀行 日田	201	2,434	218.3
15	豊和銀行 別府	199	2,267	169.7
16	大分銀行 古国府	149	2,250	268.0
17	豊和銀行 日田	268	2,248	133.6
18	大分銀行 三重	172	2,121	242.5
19	大分銀行 湯布院	160	2,120	213.2
20	豊和銀行 鶴崎	161	2,001	140.6
21	西日本シティ 別府	105	1,937	666.8
22	大分銀行 下郡	159	1,931	245.1
23	大分銀行 南	146	1,877	177.7
24	豊和銀行 下郡	159	1,795	150.1
25	大分銀行 竹田	158	1,755	155.6
26	大分銀行 宇佐	169	1,702	151.5
27	大分銀行 高田	145	1,702	210.7
28	伊予銀行 佐伯	121	1,697	183.1
29	大分銀行 佐伯駅前	121	1,693	190.9
30	大分銀行 別府北浜	129	1,616	152.4

【信用金庫・信用組合】

単位：百万円・%

順位	金融機関	件数	金額	前年比
1	みらい信金 高城	200	2,351	178.4
2	大分県信組 本店	194	2,038	238.8
3	大分県信組 玖珠	276	2,032	223.3
4	みらい信金 東大分	207	1,983	138.6
5	みらい信金 湯布院	242	1,913	233.9
6	みらい信金 石垣	186	1,690	153.2
7	みらい信金 本店	156	1,664	179.4
8	大分県信組 中津	156	1,615	192.1
9	みらい信金 南大分	186	1,613	212.6
10	みらい信金 大分	192	1,610	199.5
11	みらい信金 鶴居	159	1,609	245.8
12	大分信金 本店	168	1,580	173.2
13	みらい信金 府内中央	163	1,578	149.1
14	大分県信組 下郡	157	1,534	196.4
15	大分県信組 湯布院	156	1,504	210.6
16	大分県信組 佐伯	150	1,476	256.8
17	みらい信金 鶴崎森町	163	1,424	149.1
18	大分信金 臼杵	196	1,381	205.6
19	大分県信組 高田	138	1,357	240.4
20	日田信金 本店	244	1,321	165.6
21	大分県信組 大分駅前	138	1,279	410.9
22	みらい信金 如水	131	1,239	201.3
23	みらい信金 滝尾	127	1,218	208.4
24	大分信金 新屋敷	184	1,172	195.5
25	大分県信組 杵築	135	1,150	271.4
26	大分県信組 竹田	164	1,149	160.2
27	大分県信組 別府	112	1,147	177.3
28	大分県信組 日田	162	1,110	172.8
29	大分県信組 宇佐	131	1,102	292.7
30	みらい信金 大在	127	1,043	232.4

## ■保証利用企業者数

【全金融機関】

順位	金融機関	先数
1	大分銀行 ソーリン	274
2	豊和銀行 本店	259
3	大分銀行 本店	237
4	大分銀行 別府	217
5	大分銀行 日田	200
6	大分県信組 玖珠	194
7	大分銀行 中津	181
8	日田信金 本店	177
9	大分銀行 佐伯	162
10	豊和銀行 日田	161
11	みらい信金 湯布院	149
12	大分銀行 鶴崎	148
13	伊予銀行 大分	147
14	大分銀行 臼杵	146
15	みらい信金 大分	143
16	大分信金 臼杵	142
17	みらい信金 東大分	139
17	みらい信金 石垣	139
19	筑邦銀行 日田	134
19	みらい信金 高城	134
21	大分県信組 本店	133
22	みらい信金 南大分	130
23	大分信金 府内町	129
24	豊和銀行 別府	127
25	大分信金 新屋敷	125
26	みらい信金 宇佐中央	122
27	大分銀行 三重	121
28	大分銀行 津留	119
29	大分銀行 鉄輪	118
30	大分銀行 下郡	117
30	みらい信金 鶴居	117

※上位30店舗を表示しています。

※代理貸は代理金融機関に含みます。

※次の金融機関については、（ ）内の表記とさせていただきます。

西日本シティ銀行（西日本シティ）、大分信用金庫（大分信金）、大分みらい信用金庫（みらい信金）、日田信用金庫（日田信金）、大分県信用組合（大分県信組）

# 大分県新型コロナウイルス感染症対応資金特別融資

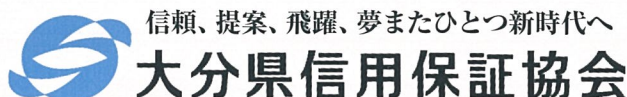
5月1日より上記の新たな制度（通称「がんばろう！おおいた資金繰り応援資金」）が創設されました。新型コロナウイルス感染症の拡大に起因して事業に影響を受けており、セーフティネット保証4号または5号、もしくは危機関連保証の認定を受けた事業者が対象となります。

保証限度額	4,000万円	保証期間	10年以内（うち、据置5年）
資金使途	設備・運転・運転設備 ※既存保証付融資の借換可（一部除く）	担保	無担保 （既設定の根抵当権を除く）
保証人	原則として代表者以外は不要 ※一定の要件を満たす場合は経営者保証免除可能（保証料0.2%上乘せ）		
貸付利率	年1.3% ※補給あり	保証料率	年0.85% ※補助あり （経営者保証免除時1.05%）
取扱期間	保証申込：令和3年3月31日まで（協会の受付が必要です） 融資実行：令和3年5月31日まで		

補給・補助要件	売上減少率	利子補給率	保証料補助率
小規模個人	5%以上	100%（当初3年間）	100%
上記以外の個人 および法人	5%以上15%未満	補給なし	50%
	15%以上	100%（当初3年間）	100%

【制度内容の詳しいお問い合わせ先】  
保証部：保証一課 保証二課 経営支援課

部署名		TEL&FAX番号		業務内容	
総務部 （大分県中小企業会館3階）	総務企画情報課	TEL	097-532-8336	総務、庶務、経理、労務、人事、研修、保証料受入	
		FAX	097-538-0862		
		TEL	097-532-8348	企画、広報、広聴、情報処理、システム管理	
		FAX	097-538-0872		
保証部 （大分県信用保証協会別館3階）	保証一課	TEL	097-532-8246	保証審査、金融相談、創業支援	大分市、竹田市、 豊後大野市、 由布市 （旧湯布院町を除く）
		FAX	097-538-0871		
	保証二課	TEL	097-532-8247		上記以外 の地区
		FAX	097-538-0865		
	経営支援課	TEL	097-532-8296	経営支援、再生支援、条件変更、専門家派遣	
		FAX	097-538-0871		
	事務管理課	TEL	097-532-8265	保証事務	
		FAX	097-538-0871		
管理部 （大分県中小企業会館2階）	債権管理課	TEL	097-532-8297	期中管理、代位弁済、保険金請求、回収、訴訟関係	
		FAX	097-538-0896		
監査室 （大分県中小企業会館3階）		TEL	097-532-8348	内部監査、コンプライアンス、危機管理	
		FAX	097-538-0872		



信頼、提案、飛躍、夢またひとつ新時代へ

大分県信用保証協会

〒870-0026 大分市金池町3丁目1番64号

大分県中小企業会館内

ホームページ <http://www.oita-cgc.or.jp/>

