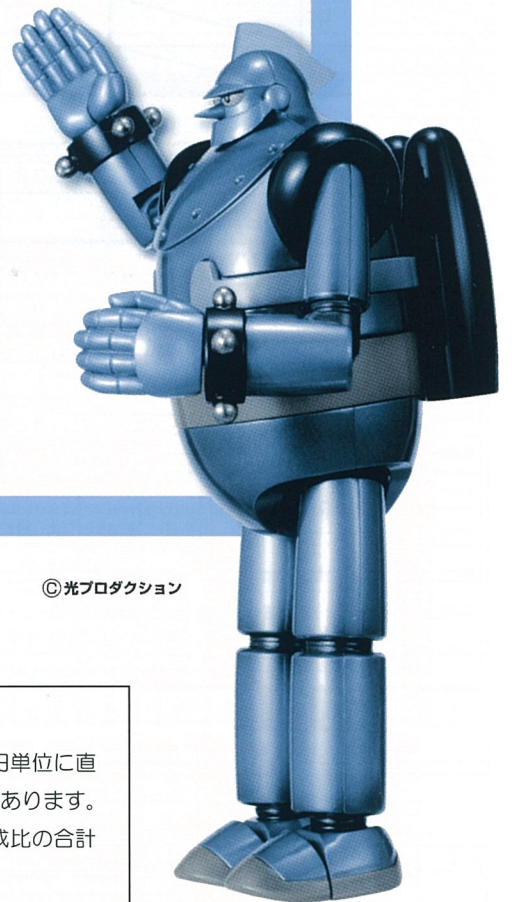


# 保証月報

(令和2年10月)

## 【CONTENTS】

- ・ P 1 令和2年10月の保証概況
- ・ P 2 お知らせ、業種別保証状況
- ・ P 3 制度別保証状況
- ・ P 4 制度別保証状況、市町村別保証状況
- ・ P 5 金融機関別保証状況
- ・ P 6 金融機関店舗別保証利用状況
- ・ 裏表紙 お知らせ



©光プロダクション

### 《保証月報をご覧いただくにあたってのご注意》

※個々の金額は、円単位の数字を百円又は十万円を四捨五入し、千円又は百万円単位の直したものです。そのため、個々の金額の合計が、合計の金額にならない場合があります。

※構成比の数字は、小数第二位を四捨五入したものです。そのため、個々の構成比の合計が100%にならない場合があります。

※比率が10,000.0%以上のときは「\*\*\*\*\*」を表示しています。

なお、ご不明な点等がありましたら総務部総務企画情報課までお問い合わせください。



大分県信用保証協会

2020

11

NO.626

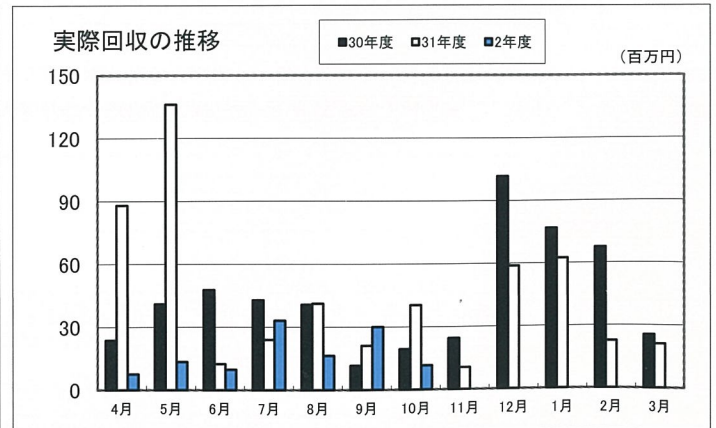
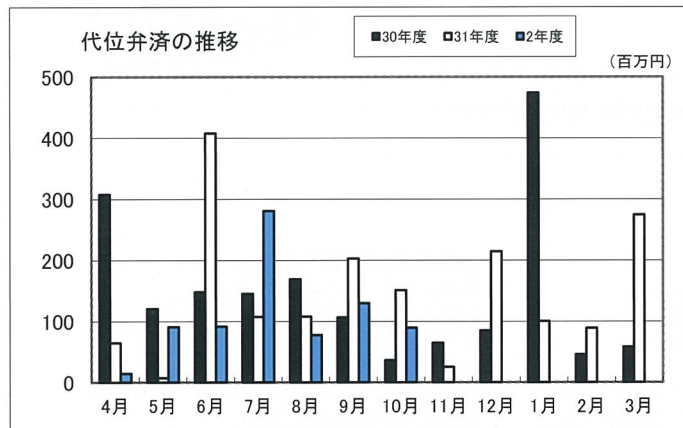
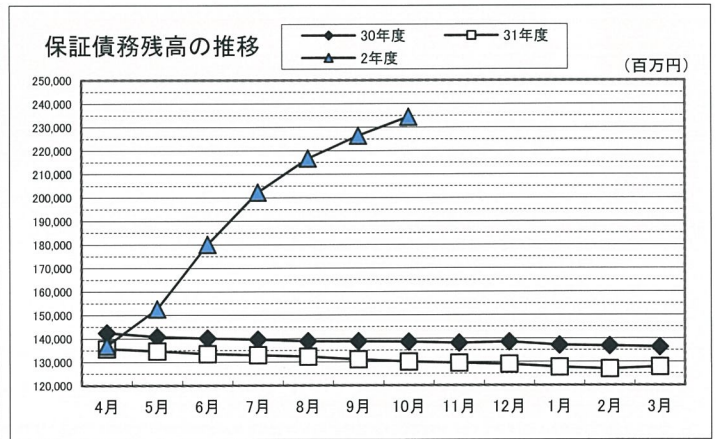
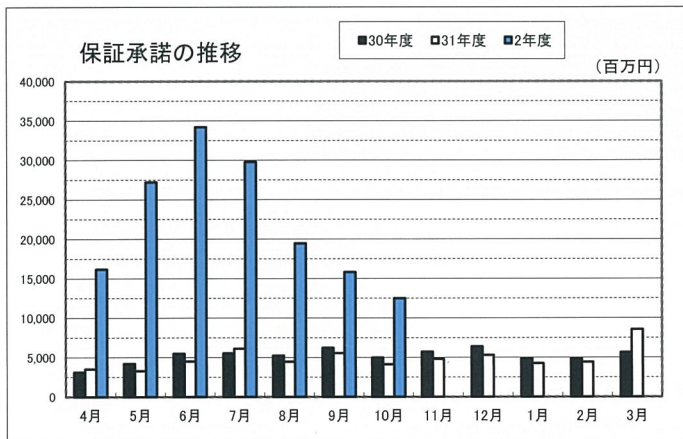
# 令和2年10月の保証概況

(単位：千円・%)

区分	10月中				10月末				
	件数	金額	対前年比		件数	金額	対前年比		
			件数	金額			件数	金額	
保証申込	1,209	12,016,240	269.3	279.7	13,016	156,587,427	370.3	488.6	
保証承諾	責任共有対象	403	4,825,416	115.1	126.6	3,298	41,875,495	120.8	144.8
	責任共有対象外	847	7,678,836	910.8	2,420.4	9,640	113,314,594	1,271.8	4,240.6
	合計	1,250	12,504,252	282.2	302.8	12,938	155,190,089	370.9	491.2
保証債務残高	責任共有対象					10,950	110,724,100	99.9	105.3
	責任共有対象外					13,350	123,694,499	225.1	497.3
	合計					24,300	234,418,598	143.9	180.2
代位弁済	9	89,584	42.9	59.3	86	775,237	72.3	73.8	
回収		11,668		28.9		122,387		33.7	

保証利用企業者数	14,287 企業	令和2年 3月末	10,026 企業	+4,261 企業
保証利用企業先浸透度	41.2%			

※先数浸透度は、総務省「経済センサス活動調査」（平成28年）を中小企業庁で再編加工した中小企業者数を参照。（中小企業者数34,711企業）



## セーフティネット保証、危機関連保証（新型コロナウイルス関連）の取扱期間について

新型コロナウイルス感染症に係る各種特例の指定期間は以下のとおりです。（令和2年11月10日現在）

○セーフティネット保証4号（新型コロナウイルス感染症）

【指定期間】 令和2年2月18日～令和2年12月1日

○セーフティネット保証5号

【指定期間】 令和2年5月1日～令和3年1月31日

○危機関連保証（新型コロナウイルス感染症）

【指定期間】 令和2年2月1日～令和3年1月31日

【制度内容の詳しいお問い合わせ先】

保証部：保証一課 保証二課 経営支援課

## 業種別保証状況（令和2年10月）

（単位：千円・％）

区分	保証承諾								保証債務残高				代位弁済（元利）			
	10月中			10月末				10月末				10月末				
	件数	金額	前年比	件数	金額	前年比	構成比	件数	金額	前年比	構成比	件数	金額	前年比	構成比	
製造業	130	1,552,000	321.7	1,583	20,850,023	443.4	13.4	2,931	31,825,705	176.2	13.6	8	50,227	120.0	6.5	
・食料品工業	12	166,600	332.5	277	4,139,449	445.5	2.7	533	6,282,956	170.4	2.7					
・繊維品工業	5	51,000	435.9	43	597,900	438.8	0.4	74	893,371	148.2	0.4					
・木材木製品工業	5	37,950	158.1	136	1,709,300	488.3	1.1	239	2,688,377	189.9	1.1					
・家具建具工業	7	78,800	299.6	72	933,200	495.6	0.6	143	1,508,431	150.9	0.6	1	2,503	—	0.3	
・紙工業				12	137,000	1398.0	0.1	20	214,870	171.6	0.1					
・印刷製本業	7	60,000	89.6	99	1,161,100	321.6	0.7	167	1,915,006	150.7	0.8					
・化学工業	1	20,000	—	10	169,800	190.8	0.1	28	448,939	137.2	0.2					
・石油石炭製品工業																
・ゴム・プラスチック工業	5	100,000	285.7	40	865,500	534.6	0.6	70	1,195,387	206.6	0.5					
・ゴム製品製造業				6	52,000	722.2	—	11	69,276	270.1	—					
・皮革工業								1	754	65.6	—					
・窯業	8	178,500	—	59	1,044,120	1321.7	0.7	98	1,455,628	253.7	0.6					
・機械工業	7	91,660	118.5	103	1,528,864	390.1	1.0	204	2,623,562	191.7	1.1					
・電気機器工業	8	178,100	636.1	51	1,206,900	431.7	0.8	88	1,474,257	172.9	0.6	3	24,589	—	3.2	
・車両工業	4	44,000	880.0	47	1,022,000	2689.5	0.7	67	1,321,924	257.2	0.6					
・船舶工業	4	34,000	343.4	37	436,250	151.0	0.3	84	854,022	153.2	0.4					
・金属工業	12	139,000	1029.6	83	1,332,000	269.1	0.9	164	2,352,292	141.9	1.0					
・その他の工業	37	217,390	268.1	433	3,617,190	485.1	2.3	788	5,161,089	184.2	2.2	4	23,135	—	3.0	
・ソフトウェア業	7	145,000	271.0	63	816,800	547.3	0.5	131	1,270,758	190.0	0.5					
・情報処理サービス業	1	10,000	—	12	80,650	4032.5	0.1	21	94,804	252.9	—					
農林漁業	7	56,950	2324.5	70	686,750	480.9	0.4	133	1,012,723	171.2	0.4	3	11,780	16.8	1.5	
鉱業				10	214,500	536.3	0.1	26	608,710	127.3	0.3					
建設業	358	4,049,930	325.7	2,924	38,724,490	460.9	25.0	5,863	57,288,158	181.3	24.4	19	142,788	108.3	18.4	
卸売業	92	1,334,500	291.7	1,079	17,381,405	483.2	11.2	2,021	25,071,104	183.4	10.7	16	284,012	59.0	36.6	
小売業	194	1,728,600	312.5	2,011	21,229,639	438.7	13.7	3,878	31,741,419	171.4	13.5	7	35,296	35.5	4.6	
飲食業	96	468,171	141.4	1,493	8,787,323	656.9	5.7	2,369	12,277,621	222.7	5.2	12	41,544	55.2	5.4	
運送倉庫業	30	290,845	166.9	401	7,500,802	512.4	4.8	804	12,345,786	169.4	5.3					
サービス業	290	2,644,200	350.1	2,954	35,366,391	594.4	22.8	5,287	52,188,318	196.1	22.3	20	176,491	206.2	22.8	
不動産業	48	290,656	380.9	385	3,955,166	426.8	2.5	837	8,334,671	137.9	3.6	1	33,099	—	4.3	
その他の産業	5	88,400	163.7	28	493,600	255.9	0.3	151	1,724,383	102.1	0.7					
合計	1,250	12,504,252	302.8	12,938	155,190,089	491.2	100.0	24,300	234,418,598	180.2	100.0	86	775,237	73.8	100.0	

# 制度別保証状況(令和2年10月)

大分県信用保証協会の制度

(単位：千円・%)

区 分	保 証 承 諾							保 証 債 務 残 高				代 位 弁 済 (元利)			
	10 月 中			10 月 末				10 月 末				10 月 末			
	件数	金 額	前年比	件数	金 額	前年比	構成比	件数	金 額	前年比	構成比	件数	金 額	前年比	構成比
普通保証	70	850,880	67.4	593	7,587,916	75.2	4.9	2,676	30,028,183	87.3	12.8	7	52,484	15.4	6.8
(うちQ・W保証)								(10)	(39,421)	(93.3)	-				
(うちS・S保証)	(8)	(58,950)	(37.3)	(109)	(518,790)	(39.4)	(0.3)	(879)	(3,378,203)	(86.4)	(1.4)	(1)	(2,095)	(10.0)	(0.3)
小口零細企業保証				3	6,600	29.2	-	41	90,021	68.8	-				
(うちQ1250保証)								(1)	(444)	(39.8)	-				
無担保無保証人保証															
根保証	1	30,000	100.0	6	95,000	100.0	0.1	13	294,000	83.1	0.1				
益年末資金保証				2	10,000	60.6	-	4	16,438	89.0	-				
当座貸越根保証	15	493,000	193.3	92	2,499,000	110.8	1.6	312	8,124,676	92.0	3.5				
新事業応援当座貸越根保証	2	9,000	100.0	6	33,000	38.8	-	19	123,300	64.9	0.1				
事業者カードローン根保証	13	66,000	48.9	111	748,000	69.4	0.5	511	3,365,600	91.2	1.4	1	2,325	115.5	0.3
スモール300	21	46,000	63.4	166	320,000	61.6	0.2	689	1,406,950	88.5	0.6	6	12,563	645.0	1.6
長期経営資金保証								21	412,903	62.4	0.2	1	37,157	-	4.8
経営安定関連保証	2	45,000	300.0	22	566,315	251.7	0.4	93	1,995,916	81.6	0.9	2	115,668	734.4	14.9
資金繰り円滑化借換保証 (安定化借換分)								1	6,920	96.0	-				
条件変更改善型借換保証															
創業等関連保証															
創業関連保証				1	5,000	-	-	6	14,852	101.4	-				
経営革新関連保証															
経営改善支援保証								5	7,189	50.4	-				
中小企業特定社債保証								19	755,680	149.2	0.3				
流動資産担保保証				5	104,480	96.5	0.1	9	213,104	95.3	0.1				
緊急保証制度								68	1,247,188	79.2	0.5	3	49,298	376.2	6.4
経営承継関連保証															
おおい産業活力支援保証								36	500,816	87.1	0.2				
経営力強化保証								11	91,638	83.9	-				
事業再生計画実施関連保証	2	11,500	95.8	9	137,634	83.4	0.1	59	694,119	104.9	0.3				
70周年記念保証								99	895,150	139.7	0.4				
危機関連保証				2	90,000	-	0.1	2	90,000	-	-				
スクラム(税理士連携)				1	10,000	-	-	1	9,748	-	-				
小 計	126	1,551,380	74.6	1,019	12,212,945	78.6	7.9	4,695	50,384,390	88.9	21.5	20	269,494	72.0	34.8

## 大分県の制度

中小企業振興資金	41	396,800	64.4	412	4,145,648	75.0	2.7	1,489	11,333,321	84.6	4.8	10	80,098	235.9	10.3	
小口零細 企業保証	普通貸付	18	67,771	34.1	198	597,261	33.4	0.4	1,884	3,818,170	67.5	1.6	12	34,757	92.0	4.5
	無担保無保証人							3	1,174	49.8	-					
地域産業振興資金								731	4,086,749	68.3	1.7	2	20,680	22.5	2.7	
(うち災害特別・平成28熊本地震)								(643)	(3,550,573)	(66.7)	(1.5)	(2)	(20,680)	(26.5)	(2.7)	
(うち災害特別・平成29九州豪雨)								(15)	(144,107)	(81.1)	(0.1)					
(うち災害特別・平成29台風18)								(49)	(184,026)	(79.4)	(0.1)					
中小企業経営改善資金								5	14,469	35.9	-					
中小企業活性化資金	14	269,760	52.4	129	1,722,958	39.2	1.1	2,269	22,303,421	71.6	9.5	21	183,999	38.6	23.7	
国際要求規格対応支援資金								1	322	93.1	-					
創造的企業育成支援資金								18	301,172	67.0	0.1	1	5,495	-	0.7	
チャレンジ中小企業応援資金								20	292,176	75.2	0.1	1	2,618	-	0.3	
創業支援資金	2	4,500	45.0	13	47,000	52.2	-	209	568,292	79.6	0.2	3	12,481	203.0	1.6	
事業引継円滑化資金								4	95,149	75.9	-					
中小企業円滑化借換資金				1	70,000	-	-	25	495,285	85.7	0.2	2	8,876	-	1.1	
おんせん県魅力アップサポート資金	5	87,000	18.0	45	681,050	24.6	0.4	542	6,286,021	90.6	2.7	2	15,260	473.5	2.0	
経営力向上資金																
災害復旧資金	特別融資							2	13,940	34.6	-	1	16,927	-	2.2	
	知事指定	1	80,000	-	1	80,000	-	0.1	1	80,000	-	-				
事業承継資金				2	44,000	157.1	-	7	110,961	246.1	-					
新型コロナ緊急対策特別資金	135	1,807,700	-	2,983	41,404,220	-	26.7	2,908	39,296,599	-	16.8	2	38,169	-	4.9	
新型コロナ緊急対策ベンチャー向				2	70,000	-	-	2	70,000	-	-					
がんばろう!おおい資金繰り応援資金	896	8,209,691	-	8,031	93,759,937	-	60.4	7,698	89,322,512	-	38.1	1	23,077	-	3.0	
小 計	1,112	10,923,222	594.3	11,817	142,622,074	974.3	91.9	17,818	178,489,733	272.5	76.1	58	442,437	68.1	57.1	

市町村の制度

区 分	保 証 承 諾								保 証 債 務 残 高				代 位 弁 済 (元利)			
	10 月 中			10 月 末				10 月 末				10 月 末				
	件数	金 額	前年比	件数	金 額	前年比	構成比	件数	金 額	前年比	構成比	件数	金 額	前年比	構成比	
大分市	小規模企業者事業資金	5	12,150	14.7	46	152,050	26.4	0.1	881	1,850,258	69.2	0.8	2	2,078	49.6	0.3
	中小企業者事業資金				3	33,000	8.1	-	360	2,411,914	69.7	1.0	3	40,843	835.9	5.3
	環境保全資金								2	5,575	81.9	-				
別府市	開業資金	6	13,500	103.8	28	88,390	180.4	0.1	139	319,907	106.0	0.1				
	中小企業合理化資金								25	101,301	68.7	-				
	中小企業経営安定資金								40	93,275	49.0	-	1	9,392	79.1	1.2
	中小企業開業資金								4	7,724	44.7	-				
	小規模企業者振興資金								1	490	53.7	-				
	公害防止設備改善資金															
	年末年始特別資金															
日田市	中津市創業資金				1	3,000	-	-	8	12,923	59.8	-				
	振興資金				4	9,130	7.5	-	173	413,242	71.4	0.2	1	8,987	-	1.2
	公害防止資金															
	開業資金				1	1,000	8.2	-	9	16,201	92.0	-				
	女性若者シニア支援資金	1	4,000	80.0	7	24,500	106.8	-	29	61,081	134.0	-				
	新事業展開資金															
	振興資金特別融資								26	16,831	26.2	-				
佐伯市	季節資金				7	26,000	22.6	-	7	23,600	24.6	-				
	佐伯市中小企業振興資金								8	23,376	76.2	-				
	臼杵市中小企業振興資金				1	5,000	250.0	-	9	32,454	125.4	-				
	津久見市中小企業振興資金				1	7,000	100.0	-	1	1,400	100.0	-				
	豊後高田市中小企業事業資金				1	1,000	3.2	-	30	59,419	59.4	-				
	杵築市中小企業振興資金								19	54,557	64.0	-				
	宇佐市中小企業振興資金				1	2,000	-	-	1	1,835	-	-				
	豊後大野市中小企業振興資金								7	13,626	48.0	-				
	玖珠町中小企業・小規模事業者振興資金				1	3,000	17.4	-	8	23,489	139.3	-	1	2,006	-	0.3
	小 計	12	29,650	13.9	102	355,070	25.1	0.2	1,787	5,544,476	70.1	2.4	8	63,305	242.7	8.2
	合 計	1,250	12,504,252	302.8	12,938	155,190,089	491.2	100.0	24,300	234,418,598	180.2	100.0	86	775,237	73.8	100.0

※(Q・W保証)(S・S保証)、(Q1250保証)、(災害特別・平成28熊本地震、平成29九州豪雨、平成29台風18)は、それぞれ普通保証、小口零細企業保証、大分県地域産業振興資金に含まれています。

## 市町村別保証状況(令和2年10月)

(単位：千円・%)

区 分	保 証 承 諾								保 証 債 務 残 高				代 位 弁 済 (元利)			
	10 月 中			10 月 末				10 月 末				10 月 末				
	件数	金 額	前年比	件数	金 額	前年比	構成比	件数	金 額	前年比	構成比	件数	金 額	前年比	構成比	
大分市	473	4,933,186	293.0	5,207	65,838,180	508.2	42.4	10,316	100,609,303	181.4	42.9	35	286,350	132.4	36.9	
別府市	140	1,617,850	364.3	1,393	19,055,963	553.5	12.3	2,572	27,643,909	178.3	11.8	15	173,721	52.3	22.4	
中津市	113	1,201,700	380.1	1,019	12,726,900	455.9	8.2	1,800	18,858,139	189.3	8.0	9	108,611	40.8	14.0	
日田市	92	966,905	480.7	924	10,792,283	499.5	7.0	1,818	15,800,525	180.0	6.7	5	32,122	1050.9	4.1	
佐伯市	105	825,351	417.6	822	9,065,314	468.9	5.8	1,442	14,112,102	172.0	6.0	2	17,743	19.7	2.3	
臼杵市	41	391,460	459.7	385	4,045,514	255.3	2.6	727	7,244,369	146.5	3.1	6	60,244	595.9	7.8	
津久見市	16	228,500	416.2	137	1,323,660	272.4	0.9	292	2,373,311	143.5	1.0					
竹田市	19	156,850	78.0	251	2,996,650	284.1	1.9	454	4,259,435	157.5	1.8	4	4,093	-	0.5	
豊後高田市	25	238,900	1111.2	265	2,783,450	657.5	1.8	431	4,090,554	187.4	1.7					
杵築市	22	204,650	542.8	282	2,869,418	674.6	1.8	482	4,547,509	177.1	1.9					
宇佐市	67	458,300	116.6	689	6,813,550	460.1	4.4	1,108	9,498,885	200.6	4.1	7	64,697	117.6	8.3	
豊後大野市	31	309,700	203.8	300	3,557,540	434.2	2.3	543	4,962,222	193.1	2.1					
由布市	43	492,700	373.3	476	5,310,240	763.7	3.4	901	8,429,354	196.8	3.6					
国東市	21	190,500	256.6	228	2,101,684	736.1	1.4	382	3,000,702	215.7	1.3	1	20,402	304.2	2.6	
東国東郡 姫島村				3	40,500	-	-	7	49,717	288.1	-					
速見郡 日出町	23	178,400	190.8	218	2,454,284	475.5	1.6	397	3,760,403	180.6	1.6					
玖珠郡 九重町	7	58,000	161.1	122	1,435,450	706.8	0.9	272	2,548,400	155.6	1.1					
玖珠郡 玖珠町	12	51,300	855.0	217	1,979,509	585.6	1.3	356	2,629,761	187.8	1.1	2	7,254	-	0.9	
合計	1,250	12,504,252	302.8	12,938	155,190,089	491.2	100.0	24,300	234,418,598	180.2	100.0	86	775,237	73.8	100.0	

# 金融機関別保証状況 (令和2年10月)

(単位：千円・%)

区分	保証承諾							保証債務残高				代位弁済(元利)			
	10月中			10月末				10月末				10月末			
	件数	金額	前年比	件数	金額	前年比	構成比	件数	金額	前年比	構成比	件数	金額	前年比	構成比
三井住友銀行	2	25,000	125.0	5	200,000	500.0	0.1	21	364,270	147.7	0.2				
みずほ銀行				1	10,000	—	—	6	97,790	144.5	—				
三菱UFJ銀行				1	30,000	17.1	—	15	222,780	88.8	0.1	1	14,755	112.6	1.9
(都市銀行)	2	25,000	50.0	7	240,000	111.6	0.2	42	684,840	121.2	0.3	1	14,755	112.6	1.9
大分銀行	388	4,918,456	409.8	3,816	55,074,013	514.6	35.5	7,253	81,915,119	179.8	34.9	27	323,270	75.9	41.7
伊予銀行	34	617,000	1623.7	297	5,900,463	445.7	3.8	604	9,439,248	163.3	4.0	2	43,680	112.6	5.6
福岡銀行	3	49,000	163.3	81	1,507,200	649.7	1.0	149	2,229,254	199.2	1.0	1	10,052	—	1.3
筑邦銀行	8	164,500	632.7	99	1,428,200	554.6	0.9	196	2,432,211	219.9	1.0				
宮崎銀行	1	2,000	—	10	158,500	—	0.1	11	166,721	786.0	0.1				
肥後銀行				24	388,000	6466.7	0.3	45	563,193	315.5	0.2				
西日本シティ銀行	34	473,200	299.9	404	8,292,600	1218.1	5.3	565	9,336,945	339.4	4.0				
北九州銀行	8	147,000	139.5	73	1,607,400	225.2	1.0	145	3,533,367	121.1	1.5				
十八親和銀行				1	10,000	—	—	1	10,000	—	—				
(地方銀行)	476	6,371,156	409.1	4,805	74,366,376	534.4	47.9	8,969	109,626,057	184.5	46.8	30	377,001	75.1	48.6
豊和銀行	190	1,923,055	185.9	2,077	24,562,106	327.3	15.8	4,675	41,742,177	156.9	17.8	17	71,011	34.1	9.2
宮崎太陽銀行				19	223,750	745.8	0.1	39	390,734	176.1	0.2				
愛媛銀行	5	43,000	191.1	41	340,380	302.3	0.2	94	473,018	148.5	0.2	1	511	14.0	0.1
熊本銀行	1	40,000	—	1	40,000	—	—								
(第二地銀協加盟行)	196	2,006,055	189.8	2,138	25,166,236	329.1	16.2	4,808	42,605,929	157.0	18.2	18	71,522	33.8	9.2
大分信用金庫	169	1,164,201	357.0	1,232	9,391,327	430.6	6.1	2,539	15,697,252	163.1	6.7	6	43,875	51.0	5.7
大分みらい信用金庫	199	1,497,350	249.2	2,052	20,751,284	553.6	13.4	3,666	31,551,114	185.3	13.5	20	160,312	106.3	20.7
日田信用金庫	29	171,190	475.5	286	2,279,650	497.9	1.5	585	3,204,759	178.3	1.4	1	8,987	—	1.2
福岡ひびき信用金庫								1	66	28.2	—				
(信用金庫)	397	2,832,741	294.1	3,570	32,422,261	507.6	20.9	6,791	50,453,191	177.3	21.5	27	213,175	90.0	27.5
大分県信用組合	177	1,265,300	251.8	2,403	22,737,216	669.4	14.7	3,611	30,230,147	220.1	12.9	10	98,784	140.0	12.7
横浜幸銀信用組合	1	1,000	—	5	29,500	—	—	12	104,828	119.2	—				
朝銀西信用組合	1	3,000	—	7	179,500	8310.2	0.1	8	182,397	8444.3	0.1				
(信用協同組合)	179	1,269,300	252.6	2,415	22,946,216	675.1	14.8	3,631	30,517,372	220.7	13.0	10	98,784	140.0	12.7
商工組合中央金庫				3	49,000	153.1	—	59	531,209	79.6	0.2				
(商工組合中央金庫)				3	49,000	153.1	—	59	531,209	79.6	0.2				
べっぴん日出農業協同組合															
(農業協同組合)															
大分県信用農業協同組合															
(農業協同組合連合会)															
三井住友信託銀行															
(信託銀行)															
整理回収機構															
(その他)															
合計	1,250	12,504,252	302.8	12,938	155,190,089	491.2	100.0	24,300	234,418,598	180.2	100.0	86	775,237	73.8	100.0

※代理貸は代理金融機関に含まれていません。

# 金融機関店舗別保証利用状況

(令和2年10月)

## ■保証債務残高

【都市銀行・地方銀行・第二地方銀行】

単位：百万円・%

順位	金融機関	件数	金額	前年比
1	豊和銀行 本店	452	5,440	155.9
2	大分銀行 本店	296	5,386	164.9
3	大分銀行 別府	316	4,396	174.5
4	大分銀行 中津	286	3,978	183.6
5	伊予銀行 大分	205	3,770	157.3
6	大分銀行 臼杵	203	2,869	123.9
7	大分銀行 日田	292	2,751	185.4
8	西日本シティ 大分	141	2,724	514.0
9	大分銀行 鶴崎	221	2,680	193.1
10	北九州銀行 大分	88	2,579	119.3
11	大分銀行 佐伯	225	2,503	137.9
12	大分銀行 鉄輪	187	2,443	148.9
13	筑邦銀行 日田	195	2,430	220.3
14	豊和銀行 別府	204	2,294	170.3
15	豊和銀行 日田	267	2,204	130.2
16	大分銀行 古国府	148	2,198	264.6
17	大分銀行 三重	173	2,150	243.9
18	大分銀行 湯布院	159	2,087	207.5
19	大分銀行 ソーリン	241	2,085	167.7
20	西日本シティ 別府	99	2,018	741.8
21	豊和銀行 鶴崎	156	1,951	135.5
22	大分銀行 下郡	158	1,896	237.3
23	豊和銀行 下郡	156	1,786	149.7
24	大分銀行 南	138	1,778	167.2
25	大分銀行 竹田	155	1,767	157.8
26	大分銀行 宇佐	167	1,705	158.1
27	大分銀行 佐伯駅前	116	1,670	181.7
28	伊予銀行 佐伯	116	1,654	176.4
29	大分銀行 高田	142	1,654	202.5
30	大分銀行 別府北浜	127	1,600	149.3

【信用金庫・信用組合】

(単位：百万円・%)

順位	金融機関	件数	金額	前年比
1	みらい信金 高城	201	2,355	177.9
2	大分県信組 本店	193	2,043	236.3
3	みらい信金 東大分	206	2,024	204.8
4	大分県信組 玖珠	271	2,004	215.7
5	みらい信金 湯布院	228	1,846	211.1
6	みらい信金 石垣	187	1,696	154.3
7	みらい信金 本店	155	1,675	178.6
8	みらい信金 大分	189	1,631	200.4
9	みらい信金 南大分	182	1,625	212.2
10	大分県信組 中津	154	1,622	191.8
11	みらい信金 鶴居	158	1,594	242.1
12	大分信金 本店	166	1,560	171.6
13	みらい信金 府内中央	161	1,511	144.7
14	大分県信組 湯布院	154	1,489	203.5
15	大分県信組 佐伯	146	1,476	256.4
16	大分県信組 下郡	150	1,408	180.7
17	みらい信金 鶴崎森町	158	1,397	149.6
18	日田信金 本店	235	1,300	161.7
19	大分県信組 高田	129	1,275	223.6
20	大分県信組 大分駅前	130	1,245	405.3
21	大分信金 臼杵	185	1,232	182.8
22	みらい信金 如水	126	1,181	202.6
23	みらい信金 滝尾	121	1,160	206.7
24	大分県信組 竹田	163	1,149	158.3
25	大分県信組 杵築	132	1,135	265.2
26	大分県信組 別府	111	1,132	172.9
27	大分県信組 宇佐	124	1,102	295.2
28	大分県信組 日田	160	1,100	167.3
29	大分信金 新屋敷	177	1,093	178.8
30	みらい信金 大在	127	1,046	231.1

## ■保証利用企業者数

【全金融機関】

順位	金融機関	先数
1	豊和銀行 本店	259
2	大分銀行 別府	213
3	大分銀行 日田	199
4	大分県信組 玖珠	190
5	大分銀行 ソーリン	182
6	大分銀行 中津	176
7	大分銀行 本店	173
8	日田信金 本店	168
9	豊和銀行 日田	161
10	大分銀行 佐伯	159
11	大分銀行 鶴崎	145
12	伊予銀行 大分	144
12	大分銀行 臼杵	144
14	みらい信金 湯布院	141
15	みらい信金 東大分	139
15	みらい信金 石垣	139
15	みらい信金 大分	139
18	みらい信金 高城	134
19	大分信金 臼杵	133
20	大分県信組 本店	131
21	筑邦銀行 日田	130
22	豊和銀行 別府	129
23	みらい信金 南大分	126
24	大分信金 府内町	125
25	大分銀行 三重	122
26	大分信金 新屋敷	121
27	大分銀行 鉄輪	119
28	みらい信金 鶴居	117
28	大分銀行 津留	117
28	みらい信金 宇佐中央	117

※上位30店舗を表示しています。

※代理貸は代理金融機関に含みます。

※次の金融機関については、( )内の表記とさせていただきます。

西日本シティ銀行(西日本シティ)、大分信用金庫(大分信金)、大分みらい信用金庫(みらい信金)、日田信用金庫(日田信金)、大分県信用組合(大分県信組)

# 大分県新型コロナウイルス感染症対応資金特別融資

5月1日より上記の新たな制度（通称「がんばろう！おおいた資金繰り応援資金」）が創設されました。新型コロナウイルス感染症の拡大に起因して事業に影響を受けており、セーフティネット保証4号または5号、もしくは危機関連保証の認定を受けた事業者が対象となります。

保証限度額	4,000万円	保証期間	10年以内（うち、据置5年）
資金使途	設備・運転・運転設備 ※既存保証付融資の借換可（一部除く）	担保	無担保 （既設定の根抵当権を除く）
保証人	原則として代表者以外は不要 ※一定の要件を満たす場合は経営者保証免除可能（保証料0.2%上乗せ）		
貸付利率	年1.3% ※補給あり	保証料率	年0.85% ※補助あり （経営者保証免除時1.05%）

補給・補助要件	売上減少率	利子補給率	保証料補助率
小規模個人	5%以上	100%（当初3年間）	100%
上記以外の個人 および法人	5%以上15%未満	補給なし	50%
	15%以上	100%（当初3年間）	100%

【制度内容の詳しいお問い合わせ先↓】  
保証部：保証一課 保証二課 経営支援課

部署名		TEL&FAX番号		業務内容		
総務部 (大分県中小企業会館3階)	総務企画情報課	TEL	097-532-8336	総務、庶務、経理、労務、人事、研修、保証料受入		
		FAX	097-538-0862			
		TEL	097-532-8348	企画、広報、広聴、情報処理、システム管理		
		FAX	097-538-0872			
保証部 (大分県信用保証協会別館3階)	保証一課	TEL	097-532-8246	保証審査、金融相談、創業支援	大分市、竹田市、 豊後大野市、 由布市 (旧湯布院町を除く)	
		FAX	097-538-0871			
	保証二課	TEL	097-532-8247	上記以外の 地区		
		FAX	097-538-0865			
	経営支援課	TEL	097-532-8296	経営支援、再生支援、条件変更、専門家派遣		
		FAX	097-538-0871			
	事務管理課	TEL	097-532-8265	保証事務		
		FAX	097-538-0871			
管理部 (大分県中小企業会館2階)	債権管理課	TEL	097-532-8297	期中管理、代位弁済、保険金請求、回収、訴訟関係		
		FAX	097-538-0896			
監査室 (大分県中小企業会館3階)		TEL	097-532-8348	内部監査、コンプライアンス、危機管理		
		FAX	097-538-0872			



〒870-0026 大分市金池町3丁目1番64号  
大分県中小企業会館内  
ホームページ <http://www.oita-cgc.or.jp/>

