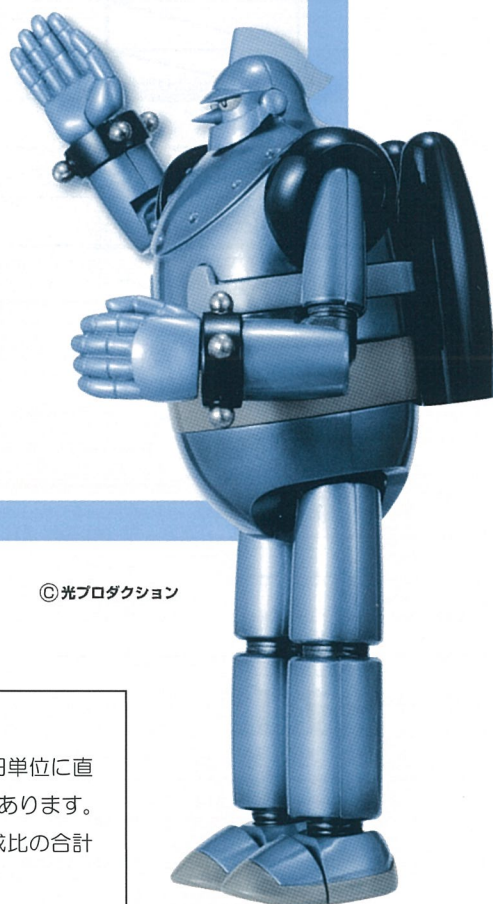


保証月報

(令和2年9月)

【CONTENTS】

- P 1 令和2年9月の保証概況
- P 2 お知らせ、業種別保証状況
- P 3 制度別保証状況
- P 4 制度別保証状況、市町村別保証状況
- P 5 金融機関別保証状況
- P 6 金融機関店舗別保証利用状況
- 裏表紙 お知らせ



©光プロダクション

《保証月報をご覧いただくにあたってのご注意》

※個々の金額は、円単位の数字を百円又は十万円を四捨五入し、千円又は百万円単位に直したものです。そのため、個々の金額の合計が、合計の金額にならない場合があります。

※構成比の数字は、小数第二位を四捨五入したものです。そのため、個々の構成比の合計が100%にならない場合があります。

※比率が10,000.0%以上のときは「*****」を表示しています。

なお、ご不明な点等がありましたら総務部総務企画情報課までお問い合わせください。



大分県信用保証協会

2020

10

NO.625

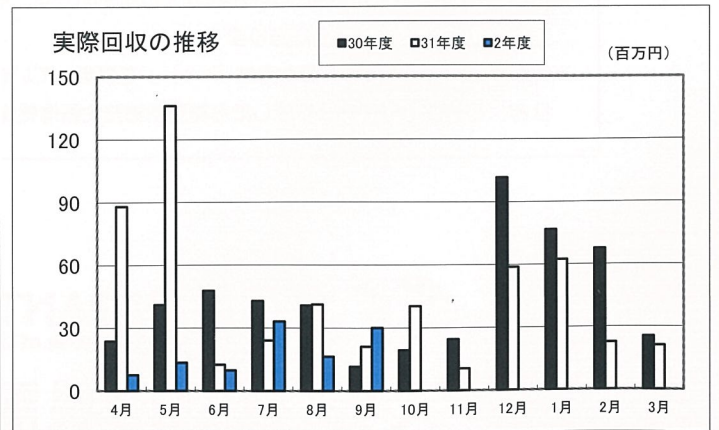
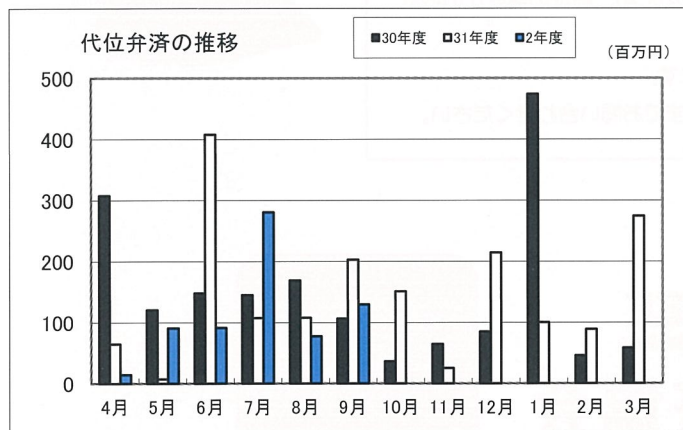
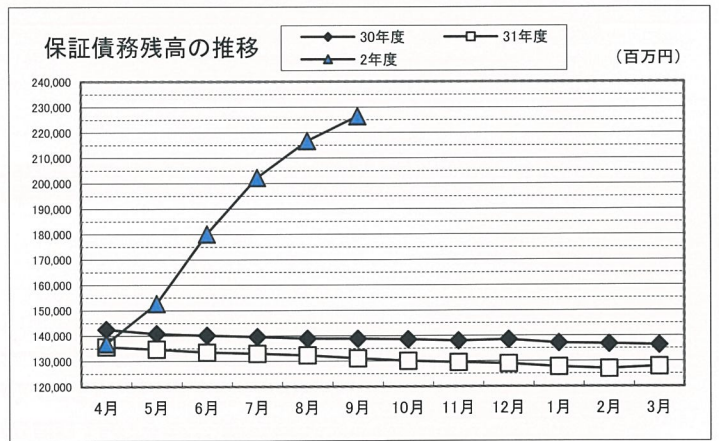
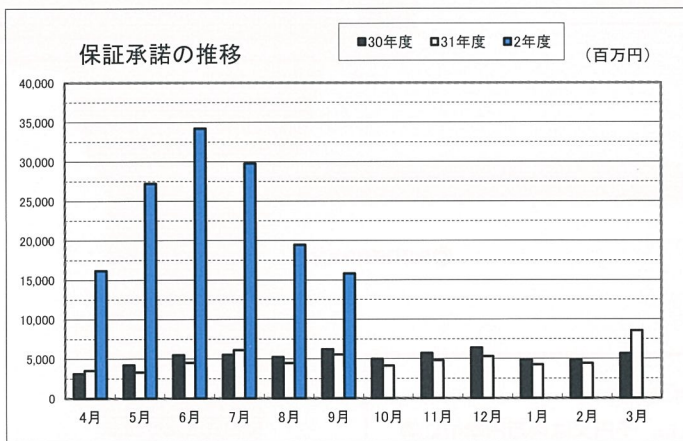
令和2年9月の保証概況

(単位：千円・%)

区分	9月中				9月末				
	件数	金額	対前年比		件数	金額	対前年比		
			件数	金額			件数	金額	
保証申込	1,392	15,106,577	254.5	271.7	11,807	144,571,187	385.1	520.9	
保証承諾	責任共有対象	477	6,084,420	108.9	117.5	2,895	37,050,079	121.6	147.5
	責任共有対象外	954	9,744,770	867.3	2,570.8	8,793	105,635,758	1,322.3	4,485.8
	合計	1,431	15,829,190	261.1	284.8	11,688	142,685,837	383.8	519.5
保証債務残高	責任共有対象					10,921	110,092,801	99.6	104.3
	責任共有対象外					12,655	116,328,910	210.2	455.8
	合計					23,576	226,421,711	138.8	172.7
代位弁済	12	129,809	41.4	64.0	77	685,653	78.6	76.3	
回収									34.3

保証利用企業者数	13,724 企業	令和2年 3月末	10,026 企業	+3,698 企業
保証利用企業先浸透度	39.5%			

※先数浸透度は、総務省「経済センサス-活動調査」(平成28年)を中小企業庁で再編加工した中小企業者数を参照。(中小企業者数34,711企業)



セーフティネット保証、危機関連保証（新型コロナウイルス関連）の取扱期間について

新型コロナウイルス感染症に係る各種特例の指定期間は以下のとおりです。

○セーフティネット保証4号（新型コロナウイルス感染症）

【指定期間】 令和 2年 2月18日 ～ 令和 2年 12月 1日

○セーフティネット保証5号

【指定期間】 令和 2年 5月 1日 ～ 令和 3年 1月31日

○危機関連保証（新型コロナウイルス感染症）

【指定期間】 令和 2年 2月 1日 ～ 令和 3年 1月31日

【制度内容の詳しいお問い合わせ先】

保証部：保証一課 保証二課 経営支援課

業種別保証状況（令和2年9月）

（単位：千円・％）

区分	保証承諾							保証債務残高				代位弁済（元利）			
	9月中			9月末				9月末				9月末			
	件数	金額	前年比	件数	金額	前年比	構成比	件数	金額	前年比	構成比	件数	金額	前年比	構成比
製造業	167	2,095,809	222.9	1,453	19,298,023	457.3	13.5	2,861	30,946,457	170.7	13.7	7	49,637	118.6	7.2
・食料品工業	20	322,399	175.0	265	3,972,849	451.9	2.8	531	6,287,788	168.5	2.8				
・繊維品工業	3	60,000	1200.0	38	546,900	439.1	0.4	72	868,815	143.1	0.4				
・木材木製品工業	15	131,260	241.9	131	1,671,350	512.6	1.2	234	2,613,877	183.7	1.2				
・家具建具工業	10	166,600	685.6	65	854,400	527.4	0.6	141	1,494,641	148.9	0.7	1	2,503	—	0.4
・紙工業	1	4,000	266.7	12	137,000	1398.0	0.1	20	215,731	171.1	0.1				
・印刷製本業	10	135,500	117.8	92	1,101,100	374.5	0.8	162	1,851,063	144.8	0.8				
・化学工業	1	50,000	200.0	9	149,800	168.3	0.1	27	382,149	118.2	0.2				
・石油石炭製品工業															
・ゴム・プラスチック工業	3	45,000	—	35	765,500	603.2	0.5	67	1,112,132	190.6	0.5				
・ゴム製品製造業	1	4,000	100.0	6	52,000	722.2	—	11	69,629	266.8	—				
・皮革工業								1	787	66.5	—				
・窯業	8	142,700	1427.0	51	865,620	1095.7	0.6	91	1,283,187	221.0	0.6				
・機械工業	13	165,500	413.8	96	1,437,204	456.8	1.0	198	2,558,917	188.5	1.1				
・電気機器工業	6	87,300	793.6	43	1,028,800	408.9	0.7	85	1,422,307	165.1	0.6	2	23,999	—	3.5
・車両工業	6	172,000	—	43	978,000	2963.6	0.7	64	1,303,529	251.0	0.6				
・船舶工業	6	115,000	48.7	33	402,250	144.2	0.3	80	817,020	145.4	0.4				
・金属工業	7	39,100	57.1	71	1,193,000	247.7	0.8	157	2,276,259	136.3	1.0				
・その他の工業	42	258,100	164.7	396	3,399,800	511.6	2.4	777	5,103,563	182.3	2.3	4	23,135	—	3.4
・ソフトウェア業	12	183,700	6123.3	56	671,800	701.6	0.5	123	1,199,069	187.8	0.5				
・情報処理サービス業	3	13,650	682.5	11	70,650	3532.5	—	20	85,995	225.5	—				
農林漁業	13	100,000	124.5	63	629,800	448.7	0.4	129	962,745	160.5	0.4	3	11,780	16.8	1.7
鉱業	3	50,000	500.0	10	214,500	536.3	0.2	25	576,089	118.5	0.3				
建設業	411	5,286,440	321.3	2,566	34,674,560	484.3	24.3	5,682	54,535,709	170.8	24.1	16	104,198	80.0	15.2
卸売業	121	1,885,125	284.5	987	16,046,905	511.1	11.2	1,975	24,320,405	175.2	10.7	12	234,007	58.8	34.1
小売業	203	1,653,063	243.2	1,817	19,501,039	454.9	13.7	3,780	30,657,004	164.9	13.5	7	35,296	36.2	5.1
飲食業	106	609,840	466.2	1,397	8,319,152	826.5	5.8	2,308	11,982,300	215.7	5.3	11	41,145	126.7	6.0
運送倉庫業	42	675,650	165.4	371	7,209,957	559.1	5.1	786	12,258,306	168.1	5.4				
サービス業	303	3,078,963	348.3	2,664	32,722,191	629.9	22.9	5,090	50,397,306	188.4	22.3	20	176,491	275.4	25.7
不動産業	58	361,700	427.2	337	3,664,510	430.9	2.6	791	8,070,188	131.1	3.6	1	33,099	—	4.8
その他の産業	4	32,600	105.5	23	405,200	291.7	0.3	149	1,715,202	101.2	0.8				
合計	1,431	15,829,190	284.8	11,688	142,685,837	519.5	100.0	23,576	226,421,711	172.7	100.0	77	685,653	76.3	100.0

制度別保証状況(令和2年9月)

大分県信用保証協会の制度

(単位：千円・%)

区分	保証承諾							保証債務残高				代位弁済(元利)			
	9月中			9月末				9月末				9月末			
	件数	金額	前年比	件数	金額	前年比	構成比	件数	金額	前年比	構成比	件数	金額	前年比	構成比
普通保証	111	1,470,126	89.8	523	6,737,036	76.3	4.7	2,702	30,395,770	87.5	13.4	7	52,484	15.4	7.7
(うちQ・W保証)								(10)	(39,574)	(92.8)	-				
(うちS・S保証)	(26)	(112,450)	(37.9)	(101)	(459,840)	(39.7)	(0.3)	(889)	(3,438,860)	(88.8)	(1.5)	(1)	(2,095)	(10.6)	(0.3)
小口零細企業保証				3	6,600	34.9	-	42	95,573	73.1	-				
(うちQ1250保証)								(1)	(500)	(42.7)	-				
無担保無保証人保証															
根保証	1	10,000	100.0	5	65,000	100.0	-	14	324,000	91.5	0.1				
益年末資金保証				2	10,000	60.6	-	4	16,442	84.4	-				
当座貸越根保証	15	349,000	53.9	77	2,006,000	100.3	1.4	311	8,107,728	91.4	3.6				
新事業応援当座貸越根保証				4	24,000	31.6	-	20	127,350	67.8	0.1				
事業者カードローン根保証	15	108,000	50.6	98	682,000	72.4	0.5	521	3,410,650	92.3	1.5	1	2,325	115.5	0.3
スモール300	19	39,000	66.4	145	274,000	61.3	0.2	701	1,434,785	90.8	0.6	6	12,563	1240.8	1.8
長期経営資金保証								21	415,273	62.2	0.2	1	37,157	-	5.4
経営安定関連保証	1	7,000	35.0	20	521,315	248.2	0.4	92	1,991,968	80.2	0.9	2	115,668	-	16.9
資金繰り円滑化借換保証 (安定化借換分)								1	6,944	96.0	-				
条件変更改善型借換保証															
創業等関連保証															
創業関連保証				1	5,000	-	-	6	15,158	100.6	-				
経営革新関連保証															
経営改善支援保証								5	7,499	50.1	-				
中小企業特定社債保証								19	794,480	145.5	0.4				
流動資産担保保証	4	100,800	146.5	5	104,480	104.1	0.1	11	241,112	107.9	0.1				
緊急保証制度								68	1,256,025	78.0	0.6	3	49,298	376.2	7.2
経営承継関連保証															
おおいた産業活力支援保証								36	506,949	87.2	0.2				
経営力強化保証								12	96,079	86.1	-				
事業再生計画実施関連保証	2	71,000	307.4	7	126,134	82.4	0.1	58	696,708	106.3	0.3				
70周年記念保証								101	956,151	209.3	0.4				
危機関連保証				2	90,000	-	0.1	2	90,000	-	-				
スクラム(税理士連携)				1	10,000	-	-	1	9,832	-	-				
小計	168	2,154,926	72.2	893	10,661,565	79.2	7.5	4,748	50,996,476	89.5	22.5	20	269,494	75.6	39.3

大分県の制度

中小企業振興資金	48	601,400	65.6	371	3,748,848	76.3	2.6	1,519	11,575,688	84.6	5.1	9	79,508	317.1	11.6	
小口零細企業保証	普通貸付	17	82,200	30.0	180	529,490	33.3	0.4	1,965	4,018,109	70.1	1.8	10	24,771	72.6	3.6
	無担保無保証人							3	1,273	51.8	-					
地域産業振興資金								744	4,251,089	69.1	1.9	1	18,248	25.2	2.7	
(うち災害特別・平成28熊本地震)								(655)	(3,701,140)	(67.6)	(1.6)	(1)	(18,248)	(31.2)	(2.7)	
(うち災害特別・平成29九州豪雨)								(16)	(152,905)	(85.1)	(0.1)					
(うち災害特別・平成29台風18)								(49)	(187,267)	(79.6)	(0.1)					
中小企業経営改善資金								6	14,919	35.9	-					
中小企業活性化資金	15	229,994	35.5	115	1,453,198	37.5	1.0	2,348	23,118,229	73.2	10.2	19	151,621	38.7	22.1	
国際要求規格対応支援資金								1	324	93.1	-					
創造的企業育成支援資金								19	318,102	69.9	0.1	1	5,495	-	0.8	
チャレンジ中小企業応援資金								20	296,444	79.2	0.1	1	2,618	-	0.4	
創業支援資金	4	20,000	83.3	11	42,500	53.1	-	212	591,761	83.6	0.3	3	12,481	203.0	1.8	
事業引継円滑化資金								4	97,660	76.4	-					
中小企業円滑化借換資金				1	70,000	-	-	25	497,886	85.7	0.2	2	8,876	-	1.3	
おんせん県魅力アップサポート資金	4	84,000	14.8	40	594,050	26.0	0.4	557	6,476,382	98.0	2.9	2	15,260	-	2.2	
経営力向上資金																
災害復旧資金	特別融資							2	13,940	34.4	-	1	16,927	-	2.5	
	知事指定															
事業承継資金	1	24,000	300.0	2	44,000	157.1	-	6	87,785	193.7	-					
新型コロナ緊急対策特別資金	147	2,085,950	-	2,848	39,596,520	-	27.8	2,812	38,185,506	-	16.9	1	30,129	-	4.4	
新型コロナ緊急対策ベンチャー向	1	50,000	-	2	70,000	-	-	1	20,000	-	-					
がんばろう！おおいた資金繰り応援資金	1,009	10,425,230	-	7,135	85,550,246	-	60.0	6,746	80,080,160	-	35.4					
小計	1,246	13,602,774	556.9	10,705	131,698,852	1028.9	92.3	16,990	169,645,257	256.5	74.9	50	365,935	69.1	53.4	

市町村の制度

区 分	保 証 承 諾								保 証 債 務 残 高				代 位 弁 済 (元利)			
	9 月 中			9 月 末				9 月 末				9 月 末				
	件数	金 額	前年比	件数	金 額	前年比	構成比	件数	金 額	前年比	構成比	件数	金 額	前年比	構成比	
大分市	小規模企業者事業資金	6	20,000	38.0	41	139,900	28.3	0.1	912	1,942,819	71.9	0.9	2	2,078	5861.1	0.3
	中小企業者事業資金	2	23,000	104.5	3	33,000	10.8	-	373	2,526,474	72.8	1.1	2	27,761	568.2	4.0
	環境保全資金								2	5,678	82.1	-				
	開業資金	6	21,490	252.8	22	74,890	208.0	0.1	134	307,485	102.3	0.1				
別府市	中小企業合理化資金								26	103,768	68.4	-				
	中小企業経営安定資金								40	96,090	47.6	-	1	9,392	180.5	1.4
	中小企業開業資金								4	7,924	45.0	-				
	小規模企業者振興資金								1	510	53.7	-				
	公害防止設備改善資金															
	年末年始特別資金															
中津市	創業資金				1	3,000	-	-	10	17,333	78.8	-				
日田市	振興資金	1	1,500	6.5	4	9,130	8.0	-	178	434,785	74.7	0.2	1	8,987	-	1.3
	公害防止資金															
	開業資金				1	1,000	12.2	-	11	18,666	116.0	-				
	女性若者シニア支援資金	2	5,500	275.0	6	20,500	114.2	-	26	52,666	118.3	-				
	新事業展開資金															
	振興資金特別融資								28	19,562	28.7	-				
	季節資金				7	26,000	22.6	-	7	24,400	24.1	-				
佐伯市	中小企業振興資金							8	23,802	72.1	-					
臼杵市	中小企業振興資金				1	5,000	250.0	-	9	32,993	125.2	-				
津久見市	中小企業振興資金				1	7,000	100.0	-	1	2,800	100.0	-				
豊後高田市	中小企業事業資金				1	1,000	3.2	-	30	61,077	59.8	-				
杵築市	中小企業振興資金							21	59,813	68.7	-					
宇佐市	中小企業振興資金				1	2,000	-	-	1	1,868	-	-				
豊後大野市	中小企業振興資金							8	15,493	53.3	-					
玖珠町	中小企業・小規模事業者振興資金				1	3,000	17.4	-	8	23,974	139.7	-	1	2,006	-	0.3
小 計	17	71,490	54.4	90	325,420	27.1	0.2	1,838	5,779,978	72.4	2.6	7	50,224	392.8	7.3	
合 計	1,431	15,829,190	284.8	11,688	142,685,837	519.5	100.0	23,576	226,421,711	172.7	100.0	77	685,653	76.3	100.0	

※(Q・W保証)(S・S保証)、(Q1250保証)、(災害特別・平成28熊本地震、平成29九州豪雨、平成29台風18)は、それぞれ普通保証、小口零細企業保証、大分県地域産業振興資金に含まれています。

市町村別保証状況(令和2年9月)

(単位:千円・%)

区 分	保 証 承 諾								保 証 債 務 残 高				代 位 弁 済 (元利)			
	9 月 中			9 月 末				9 月 末				9 月 末				
	件数	金 額	前年比	件数	金 額	前年比	構成比	件数	金 額	前年比	構成比	件数	金 額	前年比	構成比	
大分市	586	7,028,506	327.7	4,734	60,904,994	540.3	42.7	10,068	97,304,381	174.0	43.0	31	255,243	134.9	37.2	
別府市	150	1,534,355	335.2	1,253	17,438,113	581.5	12.2	2,501	26,938,547	171.2	11.9	13	148,212	59.6	21.6	
中津市	115	1,247,650	273.8	906	11,525,200	465.5	8.1	1,714	17,993,235	180.1	7.9	9	108,611	40.8	15.8	
日田市	101	1,087,000	259.6	832	9,825,378	501.4	6.9	1,773	15,206,093	172.2	6.7	5	32,122	1050.9	4.7	
佐伯市	93	958,230	301.7	717	8,239,963	474.8	5.8	1,375	13,556,531	161.7	6.0	2	17,743	34.6	2.6	
臼杵市	40	454,040	117.8	344	3,654,054	243.7	2.6	699	6,910,885	138.8	3.1	6	60,244	728.1	8.8	
津久見市	19	205,200	191.6	121	1,095,160	254.1	0.8	285	2,242,085	136.6	1.0					
竹田市	30	303,650	112.8	232	2,839,800	332.6	2.0	446	4,108,238	148.8	1.8	3	3,503	-	0.5	
豊後高田市	31	300,650	556.8	240	2,544,550	633.2	1.8	413	3,953,338	179.3	1.7					
杵築市	29	328,700	459.1	260	2,664,768	687.4	1.9	471	4,482,663	172.8	2.0					
宇佐市	70	800,300	263.7	622	6,355,250	584.2	4.5	1,056	9,149,666	194.0	4.0	5	32,318	58.7	4.7	
豊後大野市	23	204,700	122.7	269	3,247,840	486.7	2.3	528	4,772,705	187.9	2.1					
由布市	54	723,500	445.2	433	4,817,540	855.2	3.4	884	8,132,128	189.6	3.6					
国東市	37	231,300	1293.6	207	1,911,184	904.6	1.3	360	2,882,418	207.3	1.3	1	20,402	304.2	3.0	
東国東郡 姫島村				3	40,500	-	-	7	49,877	284.4	-					
速見郡 日出町	29	223,800	273.9	195	2,275,884	538.5	1.6	380	3,621,776	178.2	1.6					
玖珠郡 九重町	8	107,150	673.9	115	1,377,450	824.3	1.0	268	2,515,046	153.2	1.1					
玖珠郡 玖珠町	16	90,459	71.1	205	1,928,209	580.7	1.4	348	2,602,099	185.2	1.1	2	7,254	-	1.1	
合計	1,431	15,829,190	284.8	11,688	142,685,837	519.5	100.0	23,576	226,421,711	172.7	100.0	77	685,653	76.3	100.0	

金融機関別保証状況 (令和2年9月)

(単位：千円・%)

区分	保証承諾							保証債務残高				代位弁済 (元利)			
	9月中			9月末				9月末				9月末			
	件数	金額	前年比	件数	金額	前年比	構成比	件数	金額	前年比	構成比	件数	金額	前年比	構成比
三井住友銀行	1	15,000	—	3	175,000	875.0	0.1	21	367,101	146.9	0.2				
みずほ銀行	1	10,000	—	1	10,000	—	—	5	93,113	135.0	—				
三菱UFJ銀行				1	30,000	20.7	—	15	228,199	94.5	0.1	1	14,755	112.6	2.2
(都市銀行)	2	25,000	166.7	5	215,000	130.3	0.2	41	688,413	122.8	0.3	1	14,755	112.6	2.2
大分銀行	358	4,412,560	218.0	3,428	50,155,557	527.9	35.2	7,055	79,218,330	172.6	35.0	24	290,302	85.2	42.3
伊予銀行	37	881,463	515.5	263	5,283,463	410.9	3.7	585	8,851,178	152.3	3.9	2	43,680	112.6	6.4
福岡銀行	7	85,500	267.2	78	1,458,200	721.9	1.0	144	2,197,239	197.9	1.0	1	10,052	—	1.5
筑邦銀行	14	148,200	181.8	91	1,263,700	545.9	0.9	186	2,227,850	197.9	1.0				
親和銀行				1	10,000	—	—	1	10,000	47.8	—				
宮崎銀行	1	20,000	—	9	156,500	—	0.1	11	167,067	775.3	0.1				
肥後銀行	1	30,000	—	24	388,000	6466.7	0.3	44	536,838	293.8	0.2				
西日本シティ銀行	36	589,750	1661.3	370	7,819,400	1495.1	5.5	541	9,156,035	329.3	4.0				
北九州銀行	15	433,000	326.8	65	1,460,400	240.1	1.0	143	3,492,308	119.2	1.5				
(地方銀行)	469	6,600,473	266.6	4,329	67,995,220	550.2	47.7	8,710	105,856,844	176.8	46.8	27	344,033	82.6	50.2
豊和銀行	254	3,092,859	201.0	1,887	22,639,051	349.9	15.9	4,579	40,196,206	150.1	17.8	16	57,929	28.2	8.4
宮崎太陽銀行	3	98,000	—	19	223,750	745.8	0.2	39	395,002	175.1	0.2				
愛媛銀行	4	23,000	107.0	36	297,380	330.1	0.2	97	471,151	147.6	0.2	1	511	—	0.1
熊本銀行															
(第二地銀協加盟行)	261	3,213,859	205.9	1,942	23,160,181	351.4	16.2	4,715	41,062,359	150.3	18.1	17	58,440	28.5	8.5
大分信用金庫	154	947,918	360.9	1,063	8,227,126	443.6	5.8	2,444	15,111,005	154.9	6.7	3	25,849	32.4	3.8
大分みらい信用金庫	255	2,293,300	394.0	1,853	19,253,934	611.7	13.5	3,532	30,568,151	177.8	13.5	18	134,803	89.4	19.7
日田信用金庫	42	405,400	657.6	257	2,108,460	499.8	1.5	563	3,039,434	167.0	1.3	1	8,987	—	1.3
福岡ひびき信用金庫								1	80	32.3	—				
(信用金庫)	451	3,646,618	402.3	3,173	29,589,520	545.5	20.7	6,540	48,718,670	169.3	21.5	22	169,640	73.6	24.7
大分県信用組合	243	2,151,740	360.5	2,226	21,471,916	741.9	15.0	3,493	29,447,718	213.9	13.0	10	98,784	295.9	14.4
横浜幸銀信用組合	1	7,500	—	4	28,500	—	—	12	99,719	111.9	—				
朝銀西信用組合	3	160,000	7407.4	6	176,500	8171.3	0.1	5	22,518	—	—				
(信用協同組合)	247	2,319,240	387.1	2,236	21,676,916	748.4	15.2	3,510	29,569,955	213.4	13.1	10	98,784	295.9	14.4
商工組合中央金庫	1	24,000	—	3	49,000	153.1	—	60	525,471	74.3	0.2				
(商工組合中央金庫)	1	24,000	—	3	49,000	153.1	—	60	525,471	74.3	0.2				
べっぶ日出農業協同組合															
(農業協同組合)															
大分県信用農業協同組合															
(農業協同組合連合会)															
三井住友信託銀行															
(信託銀行)															
整理回収機構															
(その他)															
合計	1,431	15,829,190	284.8	11,688	142,685,837	519.5	100.0	23,576	226,421,711	172.7	100.0	77	685,653	76.3	100.0

※代理貸は代理金融機関に含まれていません。

金融機関店舗別保証利用状況

(令和2年9月)

■保証債務残高

【都市銀行・地方銀行・第二地方銀行】

単位：百万円・%

順位	金融機関	件数	金額	前年比
1	大分銀行 本店	290	5,279	162.2
2	豊和銀行 本店	438	5,276	151.4
3	大分銀行 別府	308	4,155	159.7
4	大分銀行 中津	277	3,850	177.9
5	伊予銀行 大分	201	3,646	150.5
6	大分銀行 臼杵	199	2,760	118.4
7	西日本シティ 大分	135	2,691	501.3
8	大分銀行 鶴崎	219	2,665	190.2
9	大分銀行 日田	284	2,631	177.5
10	北九州銀行 大分	85	2,541	116.4
11	大分銀行 佐伯	215	2,419	132.5
12	大分銀行 鉄輪	184	2,407	145.9
13	豊和銀行 別府	204	2,296	168.0
14	筑邦銀行 日田	185	2,225	198.2
15	大分銀行 古国府	146	2,198	265.4
16	豊和銀行 日田	262	2,109	125.0
17	大分銀行 湯布院	160	2,030	199.2
18	大分銀行 ソーリン	232	2,020	161.1
19	大分銀行 三重	168	2,008	235.7
20	西日本シティ 別府	92	1,926	708.4
21	豊和銀行 鶴崎	156	1,917	131.7
22	大分銀行 下郡	150	1,790	225.6
23	大分銀行 南	132	1,750	163.1
24	大分銀行 宇佐	166	1,716	159.7
25	大分銀行 竹田	154	1,692	142.4
26	大分銀行 佐伯駅前	113	1,648	178.4
27	大分銀行 高田	138	1,625	197.3
28	大分銀行 別府北浜	127	1,601	147.9
29	大分銀行 杵築	133	1,555	165.1
30	豊和銀行 下郡	149	1,529	128.3

【信用金庫・信用組合】

(単位：百万円・%)

順位	金融機関	件数	金額	前年比
1	みらい信金 高城	196	2,176	163.1
2	大分県信組 本店	188	2,060	244.2
3	大分県信組 玖珠	267	2,002	215.3
4	みらい信金 東大分	199	1,975	200.0
5	みらい信金 湯布院	224	1,767	200.6
6	みらい信金 石垣	186	1,701	153.6
7	みらい信金 本店	149	1,669	175.2
8	みらい信金 南大分	180	1,630	209.9
9	みらい信金 鶴居	149	1,563	238.0
10	大分県信組 中津	149	1,562	184.1
11	みらい信金 大分	179	1,557	189.8
12	大分信金 本店	160	1,536	167.6
13	みらい信金 府内中央	163	1,516	138.8
14	大分県信組 佐伯	142	1,458	238.5
15	大分県信組 湯布院	155	1,444	199.7
16	大分県信組 下郡	152	1,398	182.0
17	みらい信金 鶴崎森町	157	1,386	145.2
18	日田信金 本店	225	1,277	157.3
19	大分県信組 高田	124	1,226	212.7
20	大分信金 臼杵	180	1,177	172.4
21	大分県信組 大分駅前	125	1,162	373.3
22	みらい信金 滝尾	118	1,152	203.5
23	大分県信組 別府	108	1,129	172.4
24	大分県信組 杵築	128	1,124	260.2
25	大分県信組 日田	164	1,116	169.3
26	みらい信金 如水	117	1,106	187.5
27	大分県信組 竹田	160	1,103	155.7
28	大分県信組 宇佐	117	1,055	286.9
29	大分信金 新屋敷	161	1,035	169.2
30	みらい信金 大在	127	985	223.0

■保証利用企業者数

【全金融機関】

順位	金融機関	先数
1	豊和銀行 本店	252
2	大分銀行 別府	206
3	大分銀行 日田	191
4	大分県信組 玖珠	185
5	大分銀行 ソーリン	174
6	大分銀行 中津	168
7	大分銀行 本店	166
8	日田信金 本店	160
9	豊和銀行 日田	157
10	大分銀行 佐伯	152
11	大分銀行 鶴崎	142
12	伊予銀行 大分	141
13	大分銀行 臼杵	139
14	みらい信金 湯布院	138
15	みらい信金 石垣	137
16	みらい信金 東大分	133
17	みらい信金 高城	131
17	みらい信金 大分	131
19	豊和銀行 別府	129
20	大分信金 臼杵	126
21	大分県信組 本店	125
22	みらい信金 南大分	124
23	筑邦銀行 日田	123
24	大分銀行 三重	120
24	大分信金 府内町	120
26	大分銀行 鉄輪	118
27	大分信金 新屋敷	111
27	みらい信金 宇佐中央	111
29	みらい信金 鶴居	110
29	大分銀行 津留	110
29	大分県信組 日田	110

※上位30店舗を表示しています。

※代理貸は代理金融機関に含みます。

※次の金融機関については、()内の表記とさせていただきます。

西日本シティ銀行(西日本シティ)、大分信用金庫(大分信金)、大分みらい信用金庫(みらい信金)、日田信用金庫(日田信金)、大分県信用組合(大分県信組)

大分県災害復旧資金(知事指定災害融資)

令和2年7月豪雨により被災した中小企業・小規模事業者の皆様にご心よりお見舞い申し上げます。災害からの復旧・復興を支援するため、大分県災害復旧資金(知事指定災害融資)が以下の融資条件にて適用されました。詳しくは下記担当部署までお問い合わせください。

保証限度額	2億8,000万円	保証期間	10年以内(うち、据置2年以内)
資金用途	設備・運転・運転設備 ※既存保証付融資の借換不可	担保	必要に応じて担保を徴求します
保証人	原則として代表者以外は不要	取扱期間	令和2年7月17日から 令和2年12月31日まで
貸付利率	年0.9%	保証料率	年0%(県と保証協会が負担します)
対象者	災害救助法適用地域に所在し、令和2年7月豪雨により被災した中小企業・小規模事業者であって、セーフティネット4号の認定(令和2年7月豪雨に基づくもの)を受けた方または罹災証明(災害関係保証)を受けている方。 (災害救助法適用地域) 日田市、由布市、玖珠町、九重町		
必要書類	通常の申込書類に加えて次の書類が必要となります。 ・大分県災害復旧資金融資に係る通知書(様式1) セーフティネット保証4号を利用する場合 ・セーフティネット保証4号の認定書(令和2年7月豪雨に基づくもの) ・被災したことを証明する書類(次のうちいずれか1つ) ①市町村の証明書(様式5号) ②罹災証明書 ③被災証明書 災害関係保証を利用する場合 ・罹災証明書		

【制度内容の詳しいお問い合わせ先】
保証部：保証一課 保証二課 経営支援課

部署名		TEL&FAX番号		業務内容	
総務部 (大分県中小企業会館3階)	総務企画情報課	TEL	097-532-8336	総務、庶務、経理、労務、人事、研修、保証料受入	
		FAX	097-538-0862		
		TEL	097-532-8348	企画、広報、広聴、情報処理、システム管理	
		FAX	097-538-0872		
保証部 (大分県信用保証協会別館3階)	保証一課	TEL	097-532-8246	保証審査、金融相談、創業支援	大分市、竹田市、豊後大野市、由布市(旧湯布院町を除く)
		FAX	097-538-0871		上記以外の地区
	保証二課	TEL	097-532-8247	経営支援、再生支援、条件変更、専門家派遣	
		FAX	097-538-0865		
	経営支援課	TEL	097-532-8296	保証事務	
		FAX	097-538-0871		
	事務管理課	TEL	097-532-8265	期中管理、代位弁済、保険金請求、回収、訴訟関係	
		FAX	097-538-0871		
管理部 (大分県中小企業会館2階)	債権管理課	TEL	097-532-8297	内部監査、コンプライアンス、危機管理	
		FAX	097-538-0896		
監査室 (大分県中小企業会館3階)		TEL	097-532-8348		
		FAX	097-538-0872		



信頼、提案、飛躍、夢またひとつ新時代へ

大分県信用保証協会

〒870-0026 大分市金池町3丁目1番64号

大分県中小企業会館内

ホームページ <http://www.oita-cgc.or.jp/>

