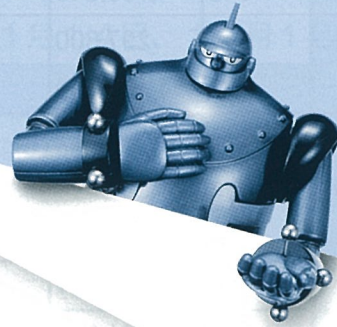


# 保証月報

(令和1年8月)



## 【CONTENTS】

- P 1 令和1年8月の保証概況
- P 2 お知らせ、業種別保証状況
- P 3 制度別保証状況
- P 4 制度別保証状況、市町村別保証状況
- P 5 金融機関別保証状況
- P 6 金融機関店舗別保証利用状況
- 裏表紙 お知らせ

©光プロダクション

《保証月報をご覧いただくにあたってのご注意》

※個々の金額は、円単位の数字を百円又は十万円を四捨五入し、千円又は百万円単位に直したものです。そのため、個々の金額の合計が、合計の金額にならない場合があります。

※構成比の数字は、小数第二位を四捨五入したものです。そのため、個々の構成比の合計が100%にならない場合があります。

なお、ご不明な点等がありましたら総務部企画情報課までお問い合わせください。



大分県信用保証協会



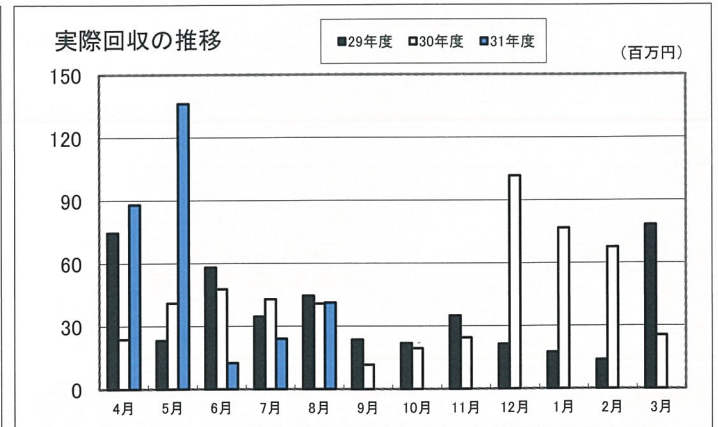
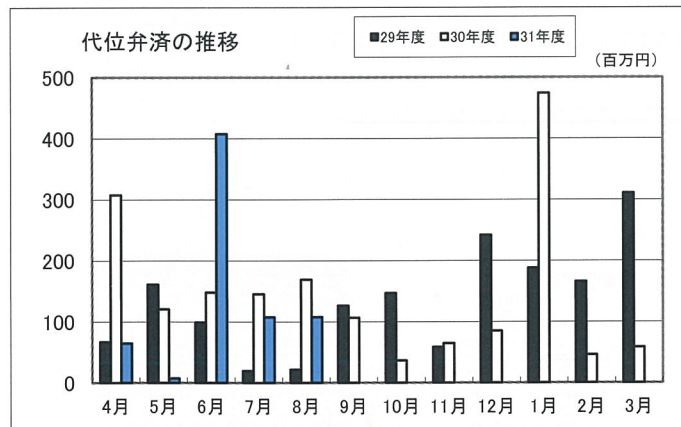
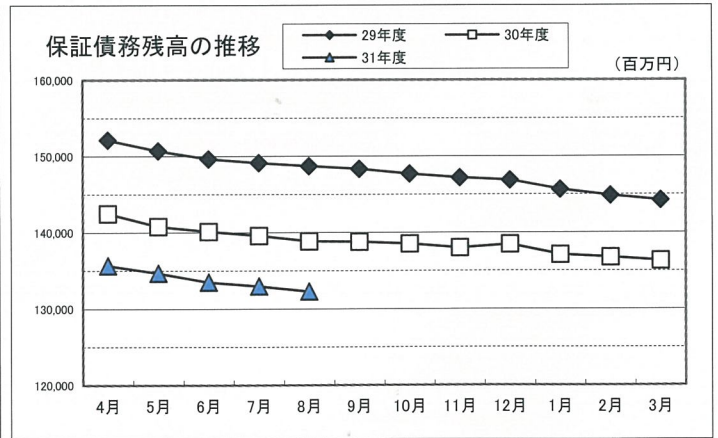
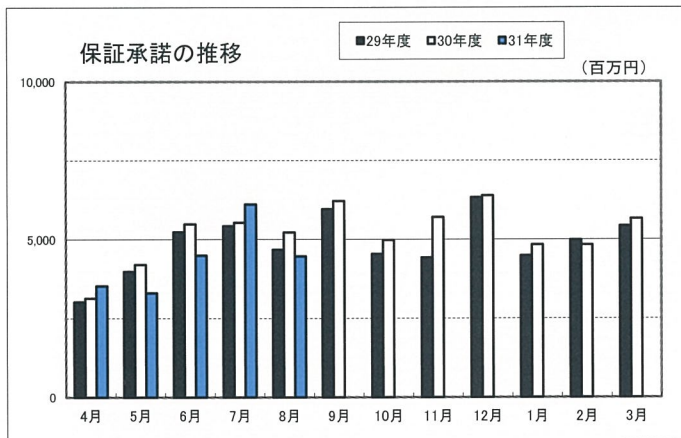
# 令和1年8月の保証概況

(単位：千円・%)

区分	8月中				8月末				
	件数	金額	対前年比		件数	金額	対前年比		
			件数	金額			件数	金額	
保証申込	422	4,318,890	86.7	79.6	2,519	22,192,594	97.4	91.7	
保証承諾	責任共有対象	349	4,168,840	87.5	84.6	1,942	19,933,234	96.5	91.7
	責任共有対象外	87	297,300	96.7	98.9	555	1,975,809	103.4	106.3
	合計	436	4,466,140	89.2	85.5	2,497	21,909,043	97.9	92.9
保証債務残高	責任共有対象					11,008	106,136,856	101.0	98.9
	責任共有対象外					6,095	26,149,746	89.1	82.8
	合計					17,103	132,286,602	96.4	95.3
代位弁済	15	108,031	62.5	63.8	69	695,983	75.0	78.1	
回収		41,276		101.2		302,090		154.0	

保証利用企業者数	10,298 企業	平成31年 3月末	10,490 企業	-192 企業
保証利用企業先浸透度	29.7%			

※先数浸透度は、総務省「経済センサス活動調査」(平成28年)を中小企業庁で再編加工した中小企業者数を参照。(中小企業者数34,711企業)



## ◆◆◆出張金融相談会のご案内◆◆◆

当協会では、保証および金融の相談会を以下のとおり実施します。お気軽にお越しください。

【中津地区】令和1年10月15日、11月19日、12月17日

○毎月第3火曜日 午前10時～午後3時（於：中津商工会議所）

【日田地区】令和1年10月8日、11月12日、12月10日

○毎月第2火曜日 午後1時～午後3時（於：日田商工会議所）

【佐伯地区】令和1年10月10日、11月14日、12月12日

○毎月第2木曜日 午前10時～正午（於：佐伯商工会議所）

※日時が変更となる場合がありますので、事前にご確認ください。

【お問い合わせ】保証部 保証二課：097-532-8247

## 業種別保証状況（令和1年8月）

（単位：千円・％）

区分	保証承諾								保証債務残高				代位弁済（元利）			
	8月中			8月末					8月末				8月末			
	件数	金額	前年比	件数	金額	前年比	構成比	件数	金額	前年比	構成比	件数	金額	前年比	構成比	
製造業	66	789,200	89.3	332	3,279,210	98.9	15.0	2,102	18,254,850	94.1	13.8	1	540	0.2	0.1	
・食品工業	11	253,600	98.7	44	694,850	104.6	3.2	373	3,677,768	92.4	2.8					
・繊維工業	2	80,000	1333.3	9	119,550	61.5	0.5	62	597,095	91.0	0.5	1	540	—	0.1	
・木材木製品工業	5	39,600	60.3	29	271,800	92.5	1.2	169	1,408,557	96.1	1.1					
・家具建具工業	9	99,500	515.5	19	137,700	83.3	0.6	120	1,000,658	96.2	0.8					
・紙工業	1	8,300	18.9	1	8,300	17.7	—	12	125,411	78.5	0.1					
・印刷製本業	4	70,000	205.9	14	179,000	114.7	0.8	124	1,286,518	87.9	1.0					
・化学工業	1	40,000	47.1	4	64,000	64.0	0.3	25	326,559	95.0	0.2					
・石油石炭製品工業																
・ゴム・プラスチック工業	1	7,500	18.8	7	126,900	165.9	0.6	40	588,247	97.3	0.4					
・ゴム製品製造業				1	3,200	—	—	6	26,552	92.4	—					
・皮革工業								1	1,216	50.5	—					
・窯業	1	20,000	—	6	69,000	75.2	0.3	58	587,390	92.1	0.4					
・機械工業	1	15,000	—	19	274,600	223.3	1.3	152	1,423,308	85.7	1.1					
・電気機器工業				16	240,600	110.9	1.1	67	870,952	107.7	0.7					
・車両工業				3	33,000	126.9	0.2	29	524,523	108.8	0.4					
・船舶工業	3	8,200	109.3	15	43,100	106.4	0.2	61	590,257	98.9	0.4					
・金属工業	2	43,000	34.4	22	413,050	84.3	1.9	126	1,685,597	97.6	1.3					
・その他の工業	23	98,500	88.3	106	507,810	98.3	2.3	576	2,840,470	95.6	2.1					
・ソフトウェア業	2	6,000	103.4	17	92,750	89.1	0.4	88	654,995	89.5	0.5					
・情報処理サービス業								13	38,776	90.7	—					
農林漁業	2	15,000	500.0	13	60,050	97.6	0.3	102	575,634	101.9	0.4	3	70,291	—	10.1	
鉱業				2	30,000	—	0.1	18	487,501	90.7	0.4					
建設業	126	1,247,390	80.1	721	5,513,989	80.9	25.2	4,572	32,131,403	94.6	24.3	12	45,379	45.7	6.5	
卸売業	46	525,800	113.1	247	2,477,140	91.3	11.3	1,484	13,961,784	93.1	10.6	24	362,398	449.3	52.1	
小売業	76	690,150	101.0	414	3,606,970	101.1	16.5	2,784	18,821,913	97.7	14.2	8	75,471	32.4	10.8	
飲食業	27	225,450	186.1	151	875,748	133.5	4.0	1,287	5,570,327	96.2	4.2	9	18,279	18.6	2.6	
運送倉庫業	9	123,500	54.1	75	881,020	77.7	4.0	574	7,273,039	96.5	5.5	5	64,319	—	9.2	
サービス業	72	712,650	76.6	483	4,311,236	102.7	19.7	3,440	27,111,778	95.7	20.5	7	59,304	39.4	8.5	
不動産業	11	134,000	40.0	53	765,680	81.6	3.5	599	6,358,952	96.6	4.8					
その他の産業	1	3,000	15.0	6	108,000	59.2	0.5	141	1,739,420	91.0	1.3					
合計	436	4,466,140	85.5	2,497	21,909,043	92.9	100.0	17,103	132,286,602	95.3	100.0	69	695,983	78.1	100.0	

# 制度別保証状況(令和1年8月)

大分県信用保証協会の制度

(単位:千円・%)

区 分	保 証 承 諾							保 証 債 務 残 高				代 位 弁 済 (元利)			
	8 月 中			8 月 末				8 月 末				8 月 末			
	件数	金 額	前年比	件数	金 額	前年比	構成比	件数	金 額	前年比	構成比	件数	金 額	前年比	構成比
普通保証	101	1,337,240	80.3	635	7,191,616	94.5	32.8	2,974	35,254,172	100.7	26.6	20	271,797	118.7	39.1
(うちQ・W保証)								(12)	(43,018)	(72.2)	-				
(うちS・S保証)	(28)	(86,540)	(58.2)	(185)	(862,940)	(83.6)	(3.9)	(913)	(3,879,713)	(107.8)	(2.9)	(2)	(18,450)	(166.8)	(2.7)
小口零細企業保証				3	18,890	269.9	0.1	53	136,913	94.5	0.1				
(うちQ1250保証)								(1)	(1,228)	(44.0)	-				
無担保無保証人保証															
根保証	1	10,000	200.0	4	55,000	55.0	0.3	16	354,000	133.6	0.3				
益年末資金保証	1	5,000	-	4	16,500	110.0	0.1	5	20,485	99.9	-				
当座貸越根保証	16	459,500	115.7	61	1,352,500	68.6	6.2	341	8,811,607	95.8	6.7				
新事業応援当座貸越根保証	1	5,000	25.0	7	51,000	63.8	0.2	22	196,500	76.3	0.1				
事業者カードローン根保証	29	173,000	97.7	119	729,000	88.9	3.3	605	3,852,210	96.7	2.9	2	2,012	-	0.3
スモール300	28	62,000	93.2	191	388,000	107.9	1.8	763	1,570,877	107.9	1.2				
長期経営資金保証								34	673,103	86.4	0.5				
経営安定関連保証	1	70,000	-	2	190,000	158.3	0.9	107	2,439,992	79.4	1.8				
資金繰り円滑化借換保証 (安定化借換分)								1	7,256	96.2	-				
条件変更改善型借換保証								1	24,322	92.4	-				
金融環境変化対応資金保証								1	375	14.9	-				
創業等関連保証															
創業関連保証								7	15,486	47.1	-				
経営革新関連保証															
経営改善支援保証								7	15,695	60.4	-				
中小企業特定社債保証								20	553,200	85.3	0.4				
流動資産担保保証				3	31,520	99.7	0.1	10	215,520	87.6	0.2				
緊急保証制度								89	1,656,466	79.9	1.3	1	13,104	126.6	1.9
経営承継関連保証															
東日本大震災復興緊急保証															
おおいた産業活力支援保証								36	587,453	87.8	0.4				
経営力強化保証								13	113,862	60.5	0.1				
事業再生計画実施関連保証	1	30,000	-	6	130,000	282.6	0.6	53	636,423	108.6	0.5				
70周年記念保証	8	62,700	-	33	327,300	-	1.5	30	303,807	-	0.2				
小 計	187	2,214,440	95.0	1,068	10,481,326	93.9	47.8	5,188	57,439,723	97.9	43.4	23	286,913	70.0	41.2

## 大分県の制度

中小企業振興資金	76	768,750	65.9	423	3,996,630	98.4	18.2	1,874	13,829,640	107.2	10.5	2	15,026	36.1	2.2
小規模事業資金(普通貸付)								1	100	35.7	-				
小口零細企業保証	68	236,600	108.8	394	1,317,279	113.5	6.0	2,620	5,754,770	104.3	4.4	12	25,450	96.2	3.7
無担保無保証人								3	2,553	60.0	-				
地域産業振興資金								871	6,278,333	77.2	4.7	8	71,858	160.9	10.3
(うち災害特別・平成28熊本地震)								(768)	(5,598,190)	(76.6)	(4.2)	(7)	(58,060)	(130.0)	(8.3)
(うち災害特別・平成29九州豪雨)								(18)	(181,786)	(87.9)	(0.1)				
(うち災害特別・平成29台風18)								(55)	(238,821)	(84.3)	(0.2)				
中小企業経営改善資金								15	43,110	57.3	-				
中小企業活性化資金	47	826,600	84.3	229	3,227,060	73.3	14.7	3,222	32,000,814	84.2	24.2	19	284,054	97.9	40.8
国際要求規格対応支援資金								1	350	93.6	-				
創造的企業育成支援資金								32	459,865	98.1	0.3				
チャレンジ中小企業応援資金				1	20,000	-	0.1	23	379,557	83.8	0.3				
創業支援資金	2	4,200	35.0	13	56,100	60.4	0.3	259	716,537	107.0	0.5				
事業引継円滑化資金								4	130,303	81.2	0.1				
中小企業円滑化借換資金								36	623,495	76.5	0.5				
おんせん県魅力アップサポート資金	26	227,750	65.9	130	1,720,158	129.3	7.9	547	6,459,112	162.8	4.9				
(うちキャッシュレス決済導入融資)				(1)	(1,000)	-	-	(1)	(917)	-	-				
経営力向上資金								1	4,292	75.8	-				
災害復旧資金								5	40,778	582.5	-				
特別融資 知事指定															
事業承継資金				2	20,000	-	0.1	3	37,496	-	-				
小 計	219	2,063,900	75.7	1,192	10,357,227	93.1	47.3	9,517	66,761,106	93.8	50.5	41	396,388	94.7	57.0

市町村の制度

区 分	保 証 承 諾								保 証 債 務 残 高				代 位 弁 済 (元利)			
	8 月 中			8 月 末					8 月 末				8 月 末			
	件数	金 額	前年比	件数	金 額	前年比	構成比	件数	金 額	前年比	構成比	件数	金 額	前年比	構成比	
大分市	小規模企業者事業資金	14	46,000	80.6	125	441,400	91.9	2.0	1,138	2,710,076	102.5	2.0	1	35	0.6	-
	中小企業者事業資金	5	84,000	101.2	24	282,400	58.5	1.3	545	3,570,175	80.8	2.7	1	4,886	12.9	0.7
	環境保全資金								2	7,017	85.0	-				
	開業資金	1	500	3.5	9	27,500	38.2	0.1	123	311,305	104.1	0.2	1	2,559	27.6	0.4
別府市	中小企業合理化資金				3	16,300	116.4	0.1	36	154,880	123.1	0.1				
	中小企業経営安定資金	1	7,000	-	1	7,000	70.0	-	73	208,203	64.4	0.2	2	5,202	65.6	0.7
	中小企業開業資金				1	6,500	-	-	6	13,925	129.7	-				
	小規模企業者振興資金								2	988	68.4	-				
	公害防止設備改善資金															
	年末年始特別資金															
中津市創業資金								13	22,404	81.3	-					
日田市	振興資金	4	19,200	125.5	23	90,650	112.6	0.4	216	564,229	112.0	0.4				
	公害防止資金															
	開業資金				1	4,190	209.5	-	10	14,523	72.5	-				
	女性若者支援資金				4	15,950	290.0	0.1	23	45,455	117.1	-				
	新事業展開資金								1	222	51.6	-				
	振興資金特別融資								82	72,326	35.4	0.1				
	季節資金				33	115,000	112.7	0.5	32	104,800	104.8	0.1				
佐伯市中小企業振興資金				1	7,500	250.0	-	13	30,813	84.2	-					
臼杵市中小企業振興資金								7	24,789	80.2	-					
津久見市中小企業振興資金				1	7,000	100.0	-	1	4,200	100.0	-					
豊後高田市中小企業事業資金	3	20,000	-	6	31,000	516.7	0.1	35	99,795	134.0	0.1					
杵築市中小企業振興資金	1	1,100	-	3	6,100	17.7	-	27	88,925	99.6	0.1					
宇佐市中小企業振興資金																
豊後大野市中小企業振興資金								11	24,725	72.1	-					
玖珠町中小企業・小規模事業者振興資金	1	10,000	-	2	12,000	-	0.1	2	12,000	-	-					
小 計	30	187,800	110.7	237	1,070,490	82.1	4.9	2,398	8,085,773	89.9	6.1	5	12,682	20.2	1.8	
合 計	436	4,466,140	85.5	2,497	21,909,043	92.9	100.0	17,103	132,286,602	95.3	100.0	69	695,983	78.1	100.0	

※(Q・W保証)(S・S保証)、(Q1250保証)、(災害特別・平成28熊本地震、平成29九州豪雨、平成29台風18、キャッシュレス決済導入融資)は、それぞれ普通保証、小口零細企業保証、大分県地域産業振興資金、おんせん県魅力アップサポート資金に含まれています。

市町村別保証状況(令和1年8月)

(単位:千円・%)

区 分	保 証 承 諾								保 証 債 務 残 高				代 位 弁 済 (元利)			
	8 月 中			8 月 末					8 月 末				8 月 末			
	件数	金 額	前年比	件数	金 額	前年比	構成比	件数	金 額	前年比	構成比	件数	金 額	前年比	構成比	
大分市	184	1,816,300	79.5	1,068	9,126,939	84.6	41.7	7,424	56,518,920	94.0	42.7	22	170,195	63.8	24.5	
別府市	45	370,450	66.9	252	2,541,050	96.7	11.6	1,925	15,833,816	94.1	12.0	22	211,268	170.4	30.4	
中津市	22	344,700	79.4	163	2,020,100	108.4	9.2	1,095	10,153,719	100.9	7.7	13	186,489	3,560.8	26.8	
日田市	28	328,000	107.9	234	1,540,816	94.2	7.0	1,396	8,833,627	97.9	6.7	1	540	8.0	0.1	
佐伯市	36	304,040	161.7	163	1,417,940	136.4	6.5	980	8,378,731	96.4	6.3	5	46,311	24.7	6.7	
臼杵市	18	317,050	105.5	100	1,113,948	117.1	5.1	518	5,040,133	95.9	3.8	1	4,183	2.0	0.6	
津久見市	6	77,500	60.2	32	323,850	107.8	1.5	226	1,648,314	96.1	1.2					
竹田市	9	130,600	60.2	66	584,600	78.5	2.7	362	2,739,932	101.6	2.1					
豊後高田市	9	74,000	157.4	38	347,830	87.5	1.6	252	2,246,910	100.3	1.7					
杵築市	7	62,600	175.4	36	316,050	92.2	1.4	334	2,617,717	93.6	2.0					
宇佐市	26	198,500	85.0	105	784,300	88.1	3.6	674	4,894,550	96.5	3.7					
豊後大野市	12	138,000	90.0	65	500,440	86.6	2.3	383	2,583,288	95.7	2.0	3	70,291	132.4	10.1	
由布市	10	55,400	39.4	54	400,830	79.1	1.8	602	4,295,019	93.5	3.2					
国東市	6	60,500	378.1	33	193,400	97.8	0.9	220	1,388,767	86.4	1.0	2	6,706	112.9	1.0	
東国東郡 姫島村								5	17,786	52.4	-					
速見郡 日出町	9	72,500	43.5	36	340,900	76.1	1.6	283	2,071,915	92.8	1.6					
玖珠郡 九重町	2	8,000	42.1	17	151,200	198.9	0.7	199	1,645,499	94.4	1.2					
玖珠郡 玖珠町	7	108,000	3,600.0	35	204,850	103.3	0.9	225	1,377,959	94.6	1.0					
合計	436	4,466,140	85.5	2,497	21,909,043	92.9	100.0	17,103	132,286,602	95.3	100.0	69	695,983	78.1	100.0	

# 金融機関別保証状況 (令和1年8月)

(単位：千円・%)

区分	保証承諾							保証債務残高				代位弁済(元利)			
	8月中			8月末				8月末				8月末			
	件数	金額	前年比	件数	金額	前年比	構成比	件数	金額	前年比	構成比	件数	金額	前年比	構成比
三井住友銀行				1	20,000	50.0	0.1	23	253,623	77.8	0.2				
みずほ銀行								4	70,312	81.6	0.1				
三菱UFJ銀行	1	40,000	400.0	4	130,000	650.0	0.6	19	246,359	89.9	0.2	1	13,104	—	1.9
(都市銀行)	1	40,000	100.0	5	150,000	250.0	0.7	46	570,294	83.1	0.4	1	13,104	234.1	1.9
大分銀行	151	1,802,700	103.7	787	7,477,558	91.2	34.1	5,244	46,310,872	93.1	35.0	26	249,933	42.7	35.9
伊予銀行	16	280,200	136.4	62	1,114,740	101.2	5.1	464	5,868,305	93.0	4.4				
福岡銀行	4	86,000	128.6	10	170,000	92.5	0.8	101	1,105,855	95.2	0.8				
筑邦銀行	1	10,000	212.8	27	150,000	94.3	0.7	124	1,078,419	104.6	0.8				
親和銀行								1	20,940	79.5	—				
宮崎銀行								4	21,883	77.3	—				
肥後銀行	1	3,000	—	2	6,000	200.0	—	22	185,187	87.3	0.1				
西日本シティ銀行	13	180,000	174.8	39	487,500	74.3	2.2	281	2,837,957	87.5	2.1				
北九州銀行	3	59,200	53.7	27	475,800	99.5	2.2	121	3,010,296	99.0	2.3				
(地方銀行)	189	2,421,100	111.6	954	9,881,598	91.7	45.1	6,362	60,439,712	93.3	45.7	26	249,933	39.2	35.9
豊和銀行	98	826,740	69.7	627	4,931,766	97.8	22.5	3,664	27,056,737	98.9	20.5	13	193,109	204.1	27.7
宮崎太陽銀行				6	30,000	157.9	0.1	25	229,332	84.6	0.2				
愛媛銀行	3	21,000	105.0	12	68,600	65.4	0.3	88	314,776	110.6	0.2				
熊本銀行															
(第二地銀協加盟行)	101	847,740	70.3	645	5,030,366	97.4	23.0	3,777	27,600,845	98.9	20.9	13	193,109	204.1	27.7
大分信用金庫	39	272,100	108.8	240	1,592,149	97.5	7.3	1,865	9,874,986	94.4	7.5	11	76,701	646.0	11.0
大分みらい信用金庫	50	437,000	52.2	265	2,565,390	88.8	11.7	2,391	17,336,691	96.5	13.1	15	150,786	354.3	21.7
日田信用金庫	9	34,000	51.5	71	360,190	77.1	1.6	450	1,818,451	94.1	1.4				
福岡ひびき信用金庫								1	262	60.9	—				
(信用金庫)	98	743,100	64.5	576	4,517,729	90.6	20.6	4,707	29,030,391	95.6	21.9	26	227,487	357.9	32.7
大分県信用組合	47	414,200	62.9	316	2,297,350	91.3	10.5	2,129	13,834,743	98.4	10.5	3	12,349	13.8	1.8
横浜幸銀信用組合								10	90,194	86.0	0.1				
朝銀西信用組合															
(信用協同組合)	47	414,200	62.9	316	2,297,350	91.3	10.5	2,139	13,924,937	98.3	10.5	3	12,349	13.8	1.8
商工組合中央金庫				1	32,000	42.1	0.1	72	720,423	75.5	0.5				
(商工組合中央金庫)				1	32,000	42.1	0.1	72	720,423	75.5	0.5				
べっぶ日出農業協同組合															
(農業協同組合)															
大分県信用農業協同組合															
(農業協同組合連合会)															
三井住友信託銀行															
(信託銀行)															
整理回収機構															
(その他)															
合計	436	4,466,140	85.5	2,497	21,909,043	92.9	100.0	17,103	132,286,602	95.3	100.0	69	695,983	78.1	100.0

※代理貸は代理金融機関に含まれていません。

# 金融機関店舗別保証利用状況

(令和1年8月)

## ■保証債務残高

【都市銀行・地方銀行・第二地方銀行】

単位：百万円・%

順位	金融機関	件数	金額	前年比
1	豊和銀行 本店	347	3,512	94.0
2	大分銀行 本店	184	3,248	86.1
3	大分銀行 別府	224	2,604	90.5
4	伊予銀行 大分	150	2,439	90.5
5	大分銀行 臼杵	171	2,366	93.7
6	大分銀行 中津	185	2,191	100.7
7	北九州銀行 大分	75	2,165	95.3
8	大分銀行 佐伯	173	1,825	96.6
9	豊和銀行 日田	223	1,682	118.5
10	大分銀行 鉄輪	173	1,659	112.5
11	豊和銀行 鶴崎	140	1,543	90.2
12	大分銀行 日田	243	1,534	91.8
13	大分銀行 鶴崎	166	1,400	82.7
14	豊和銀行 別府	166	1,394	93.1
15	大分銀行 ソーリン	165	1,268	98.9
16	大分銀行 竹田	128	1,202	99.6
17	豊和銀行 下郡	120	1,180	101.9
18	大分銀行 南	118	1,169	100.6
19	大分銀行 宇佐	127	1,082	100.7
20	筑邦銀行 日田	123	1,075	104.7
21	豊和銀行 南大分	126	1,072	111.0
22	大分銀行 別府北浜	105	1,070	91.6
23	大分銀行 湯布院	104	1,022	102.3
24	大分銀行 杵築	104	934	87.4
25	伊予銀行 佐伯	77	926	90.0
26	大分銀行 佐伯駅前	69	925	99.0
27	豊和銀行 大在	92	883	104.4
28	大分銀行 ここのえ	84	883	98.1
29	大分銀行 中津東	61	880	110.1
30	伊予銀行 別府	65	851	90.9

【信用金庫・信用組合】

(単位：百万円・%)

順位	金融機関	件数	金額	前年比
1	みらい信金 高城	154	1,353	87.6
2	みらい信金 石垣	139	1,113	89.8
3	みらい信金 府内中央	115	1,104	93.1
4	みらい信金 東大分	119	997	90.9
5	みらい信金 本店	106	973	92.0
6	みらい信金 鶴崎森町	120	966	108.7
7	大分県信組 玖珠	150	931	96.1
8	大分信金 本店	106	920	86.8
9	みらい信金 湯布院	135	885	92.2
10	大分県信組 本店	105	856	91.3
11	大分県信組 中津	95	853	106.7
12	みらい信金 大分	114	832	94.9
13	日田信金 本店	175	817	110.8
14	大分信金 府内町	150	784	87.3
15	みらい信金 南大分	115	778	128.9
16	大分県信組 下郡	112	772	106.0
17	大分県信組 湯布院	107	712	96.7
18	大分信金 臼杵	95	679	86.6
19	大分県信組 竹田	131	679	102.4
20	みらい信金 荘園	85	665	113.1
21	みらい信金 鶴居	83	664	100.6
22	大分県信組 日田	102	663	91.2
23	大分県信組 別府	86	661	100.3
24	大分信金 新屋敷	119	631	108.6
25	大分県信組 佐伯	86	618	92.5
26	みらい信金 如水	82	596	102.5
27	大分信金 高城	98	568	96.5
28	大分県信組 高田	65	564	92.0
29	大分信金 佐伯	101	563	98.9
30	みらい信金 滝尾	77	550	110.9

## ■保証利用企業者数

【全金融機関】

順位	金融機関	先数
1	豊和銀行 本店	208
2	大分銀行 日田	167
3	大分銀行 別府	152
4	日田信金 本店	132
5	豊和銀行 日田	128
6	大分銀行 佐伯	127
7	大分銀行 ソーリン	123
8	大分銀行 本店	121
9	大分銀行 臼杵	119
10	大分銀行 中津	118
11	豊和銀行 別府	115
12	大分銀行 鉄輪	114
13	大分銀行 鶴崎	112
14	大分信金 府内町	111
15	大分県信組 玖珠	109
16	みらい信金 高城	105
17	伊予銀行 大分	104
18	みらい信金 石垣	102
19	大分銀行 宇佐	99
20	みらい信金 湯布院	94
21	みらい信金 鶴崎森町	93
21	大分信金 新屋敷	93
23	大分銀行 竹田	89
24	みらい信金 大分	88
24	みらい信金 南大分	88
26	豊和銀行 宇佐	87
27	大分県信組 竹田	85
27	大分信金 わさだ	85
29	筑邦銀行 日田	83
29	大分銀行 日岡	83

※上位30店舗を表示しています。

※代理貸は代理金融機関に含みます。

※次の金融機関については、( )内の表記とさせていただきます。

大分信用金庫(大分信金)、大分みらい信用金庫(みらい信金)、日田信用金庫(日田信金)、大分県信用組合(大分県信組)

# 「70周年記念保証(略称:Shincho70)」のご案内

おかげさまで当協会は平成31年4月26日に創立70周年を迎えました。これまでの感謝の意をお伝えするとともに、中小企業者の方のさらなる成長と発展を支援するために、信用保証料を引き下げた保証制度を創設しました。詳しくは保証部までお問い合わせください。

保証限度額	3,000万円	貸付形式	証書貸付または手形貸付
保証期間	10年以内(据置は1年以内)	返済方法	分割返済または一括返済
資金用途	運転資金、設備資金または運転設備資金		
担保	原則不要		
保証人	原則として法人代表者以外の保証人は不要		
信用保証料率	1.75~0.35% 保証料を通常より最大で0.15%引き下げ!!		
貸付利率	金融機関所定または制度融資に定める利率		
取扱期間	令和2年3月31日(保証協会受付分)まで		
募集金額	70億円(取扱期間内でも募集金額に達した場合は終了させていただきます)		

【お問い合わせ先】保証部 保証一課：097-532-8246 保証二課：097-532-8247

部署名		TEL&FAX番号		業務内容	
総務部 (大分県中小企業会館3階)	総務課	TEL	097-532-8336	総務、庶務、経理、労務、人事、研修、保証料受入	
		FAX	097-538-0862		
	企画情報課	TEL	097-532-8348	企画、広報、広聴、情報処理、システム管理	
		FAX	097-538-0872		
保証部 (大分県信用保証協会別館3階)	保証一課	TEL	097-532-8246	保証審査、金融相談、創業支援	大分市、由布市、豊後大野市、竹田市、臼杵市
		FAX	097-538-0871		
	保証二課	TEL	097-532-8247		上記以外の地区
		FAX	097-538-0865		
	経営支援課	TEL	097-532-8296	経営支援、再生支援、条件変更、専門家派遣	
		FAX	097-538-0871		
	事務管理課	TEL	097-532-8265	保証事務	
		FAX	097-538-0871		
管理部 (大分県中小企業会館2階)	債権管理課	TEL	097-532-8297	期中管理、代位弁済、保険金請求、回収、訴訟関係	
		FAX	097-538-0896		
監査室 (大分県中小企業会館3階)		TEL	097-532-8348	内部監査、コンプライアンス、危機管理	
		FAX	097-538-0872		



信頼、提案、飛躍、夢またひとつ新時代へ  
大分県信用保証協会

〒870-0026 大分市金池町3丁目1番64号  
大分県中小企業会館内  
ホームページ <http://www.oita-cgc.or.jp/>

