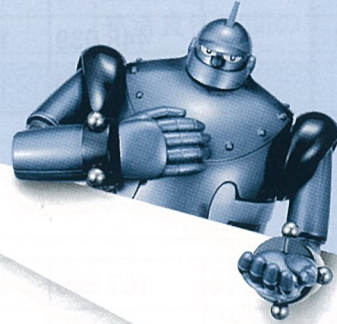


保証月報

(令和1年7月)



【CONTENTS】

- P 1 令和1年7月の保証概況
- P 2 お知らせ、業種別保証状況
- P 3 制度別保証状況
- P 4 制度別保証状況、市町村別保証状況
- P 5 金融機関別保証状況
- P 6 金融機関店舗別保証利用状況
- 裏表紙 お知らせ

©光プロダクション

《保証月報をご覧いただくにあたってのご注意》

※個々の金額は、円単位の数字を百円又は十万円を四捨五入し、千円又は百万円単位に直したものです。そのため、個々の金額の合計が、合計の金額にならない場合があります。

※構成比の数字は、小数第二位を四捨五入したものです。そのため、個々の構成比の合計が100%にならない場合があります。

なお、ご不明な点等がありましたら総務部企画情報課までお問い合わせください。



大分県信用保証協会



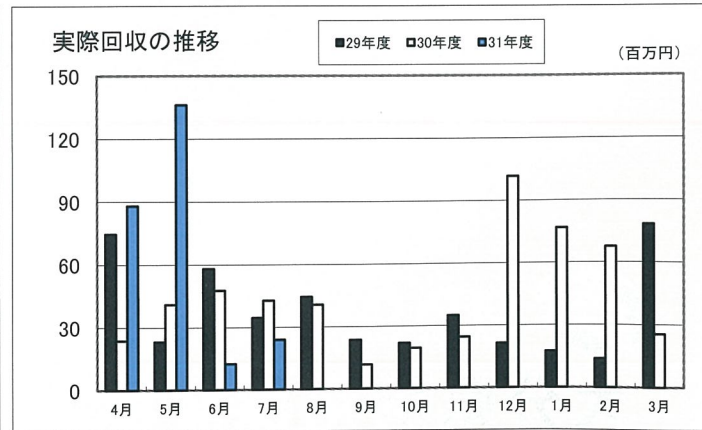
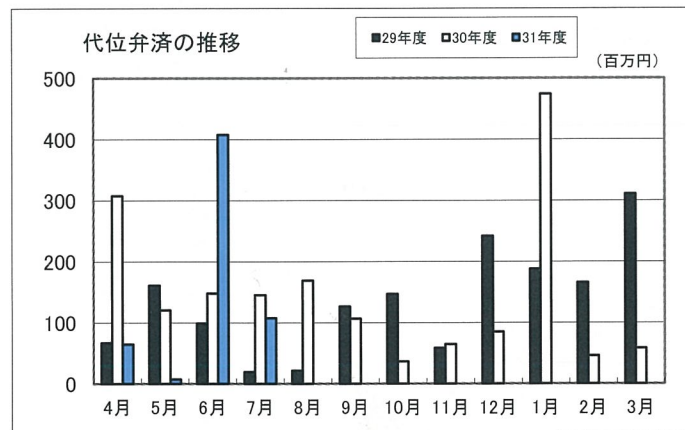
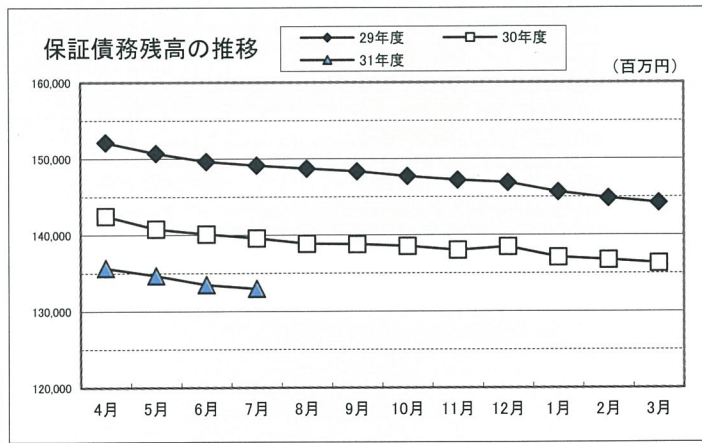
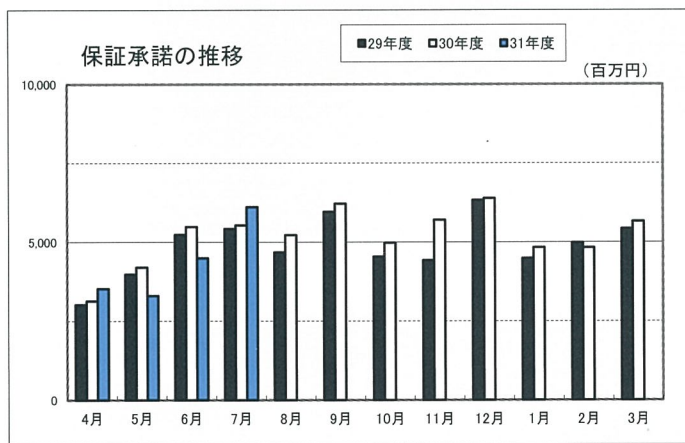
令和1年7月の保証概況

(単位：千円・%)

区分	7月中				7月末				
	件数	金額	対前年比		件数	金額	対前年比		
			件数	金額			件数	金額	
保証申込	662	6,403,008	111.1	110.5	2,097	17,873,704	100.0	95.2	
保証承諾	責任共有対象	514	5,666,148	113.0	111.4	1,593	15,764,394	98.7	93.8
	責任共有対象外	130	448,039	105.7	100.1	468	1,678,509	104.7	107.7
	合計	644	6,114,187	111.4	110.5	2,061	17,442,903	100.0	95.0
保証債務残高	責任共有対象					11,007	106,379,843	101.3	99.0
	責任共有対象外					6,148	26,590,098	89.4	82.7
	合計					17,155	132,969,941	96.7	95.3
代位弁済	16	107,596	100.0	73.9	54	587,952	79.4	81.4	
回収		24,008		56.0		260,815		167.8	

保証利用企業者数	10,319 企業	平成31年 3月末	10,490 企業	-171 企業
保証利用企業先浸透度	29.7%			

※先数浸透度は、総務省「経済センサス活動調査」(平成28年)を中小企業庁で再編加工した中小企業者数を参照。(中小企業者数34,711企業)



保証協会団信の加入年齢引き上げについて

保証協会団信の加入年齢が平成31年4月1日より以下の通り変更されました。

項目	変更前	変更後
加入年齢	満20歳以上満66歳未満	満20歳以上満71歳未満
継続期限	満70歳となった日の属する 弁済責任期間の末日まで	満75歳となった日の属する 弁済責任期間の末日まで

※新規加入については告知日を基準とします。

※継続期限に関しては、平成31年4月1日時点で団信に加入している方も、継続期限引き上げの対象となります。

業種別保証状況 (令和1年7月)

(単位：千円・%)

区分	保証承諾							保証債務残高				代位弁済(元利)			
	7月中			7月末				7月末				7月末			
	件数	金額	前年比	件数	金額	前年比	構成比	件数	金額	前年比	構成比	件数	金額	前年比	構成比
製造業	86	1,038,450	126.9	266	2,490,010	102.4	14.3	2,107	18,308,958	94.0	13.8	1	540	0.2	0.1
・食料品工業	13	157,300	116.0	33	441,250	108.4	2.5	376	3,710,362	94.3	2.8				
・繊維品工業	3	19,300	96.5	7	39,550	21.0	0.2	62	602,268	91.9	0.5	1	540	—	0.1
・木材木製品工業	7	116,700	185.2	24	232,200	101.8	1.3	168	1,400,296	95.5	1.1				
・家具建具工業	3	10,900	33.0	10	38,200	26.2	0.2	122	991,145	95.6	0.7				
・紙工業								12	125,280	77.6	0.1				
・印刷製本業	3	46,000	93.9	10	109,000	89.3	0.6	123	1,299,475	88.2	1.0				
・化学工業				3	24,000	160.0	0.1	25	329,938	103.3	0.2				
・石油石炭製品工業															
・ゴム・プラスチック工業	2	42,400	176.7	6	119,400	327.1	0.7	41	591,914	95.2	0.4				
・ゴム製品製造業				1	3,200	—	—	6	27,002	92.6	—				
・皮革工業								1	1,249	50.2	—				
・窯業	3	19,000	—	5	49,000	53.4	0.3	57	590,189	90.5	0.4				
・機械工業	7	125,000	252.5	18	259,600	211.1	1.5	153	1,421,117	81.4	1.1				
・電気機器工業	5	135,000	162.7	16	240,600	175.6	1.4	67	885,915	119.9	0.7				
・車両工業	2	31,000	144.2	3	33,000	140.4	0.2	29	525,699	107.7	0.4				
・船舶工業	4	19,000	67.9	12	34,900	105.8	0.2	62	592,453	97.5	0.4				
・金属工業	9	188,500	153.3	20	370,050	101.3	2.1	123	1,658,789	96.3	1.2				
・その他の工業	22	122,150	87.9	83	409,310	101.1	2.3	578	2,860,079	94.2	2.2				
・ソフトウェア業	3	6,200	16.0	15	86,750	88.3	0.5	88	655,995	89.5	0.5				
・情報処理サービス業								14	39,794	90.9	—				
農林漁業	3	11,000	137.5	11	45,050	77.0	0.3	104	581,110	101.2	0.4	3	70,291	—	12.0
鉱業	1	20,000	—	2	30,000	—	0.2	18	475,700	87.4	0.4				
建設業	197	1,462,799	99.4	595	4,266,599	81.1	24.5	4,592	32,449,176	94.9	24.4	6	20,880	36.3	3.6
卸売業	59	706,100	73.2	201	1,951,340	86.8	11.2	1,495	14,092,941	93.3	10.6	17	283,023	365.2	48.1
小売業	95	916,900	123.2	338	2,916,820	101.1	16.7	2,779	18,752,226	97.3	14.1	8	75,471	32.4	12.8
飲食業	32	187,258	182.3	124	650,298	121.6	3.7	1,287	5,583,804	96.0	4.2	8	17,132	20.1	2.9
運送倉庫業	29	330,700	178.3	66	757,520	83.7	4.3	572	7,299,653	97.0	5.5	5	64,319	—	10.9
サービス業	129	1,344,780	126.2	411	3,598,586	110.1	20.6	3,461	27,254,214	95.3	20.5	6	56,295	129.4	9.6
不動産業	11	66,200	40.8	42	631,680	104.7	3.6	600	6,416,056	96.9	4.8				
その他の産業	2	30,000	250.0	5	105,000	64.6	0.6	140	1,756,102	92.5	1.3				
合計	644	6,114,187	110.5	2,061	17,442,903	95.0	100.0	17,155	132,969,941	95.3	100.0	54	587,952	81.4	100.0

制度別保証状況(令和1年7月)

大分県信用保証協会の制度

(単位:千円・%)

区 分	保 証 承 諾							保 証 債 務 残 高				代 位 弁 済 (元利)			
	7 月 中			7 月 末				7 月 末				7 月 末			
	件数	金 額	前年比	件数	金 額	前年比	構成比	件数	金 額	前年比	構成比	件数	金 額	前年比	構成比
普通保証	182	2,025,910	105.3	534	5,854,376	98.5	33.6	2,973	35,547,977	101.5	26.7	18	263,327	128.6	44.8
(うちQ・W保証)								(13)	(44,301)	(71.9)	-				
(うちS・S保証)	(43)	(245,250)	(104.3)	(157)	(776,400)	(87.9)	(4.5)	(908)	(3,866,360)	(109.6)	(2.9)	(1)	(15,000)	(135.6)	(2.6)
小口零細企業保証				3	18,890	269.9	0.1	53	139,624	93.0	0.1				
(うちQ1250保証)								(1)	(1,284)	(39.7)	-				
無担保無保証人保証															
根保証	1	10,000	66.7	3	45,000	47.4	0.3	18	364,000	137.9	0.3				
益年末資金保証				3	11,500	76.7	0.1	5	17,988	109.0	-				
当座貸越根保証	14	255,000	39.6	45	893,000	56.7	5.1	347	8,957,291	95.3	6.7				
新事業応援当座貸越根保証	3	22,000	104.8	6	46,000	76.7	0.3	22	191,500	63.1	0.1				
事業者カードローン保証	31	216,000	124.2	90	556,000	86.5	3.2	604	3,851,330	98.3	2.9	1	1,007	-	0.2
スモール300	42	81,500	118.1	163	326,000	111.3	1.9	758	1,557,677	109.1	1.2				
長期経営資金保証								34	678,898	86.1	0.5				
経営安定関連保証	1	120,000	100.0	1	120,000	100.0	0.7	108	2,466,351	78.4	1.9				
資金繰り円滑化借換保証 (安定化借換分)								1	7,280	96.2	-				
条件変更改善型借換保証								1	24,489	92.4	-				
金融環境変化対応資金保証								1	500	19.0	-				
創業等関連保証															
創業関連保証								8	17,914	53.5	-				
経営革新関連保証															
経営改善支援保証								7	16,410	61.0	-				
中小企業特定社債保証								20	559,440	85.7	0.4				
流動資産担保保証				3	31,520	99.7	0.2	10	215,520	87.6	0.2				
緊急保証制度								92	1,698,906	80.6	1.3	1	13,104	-	2.2
経営承継関連保証															
東日本大震災復興緊急保証															
おおい産業活力支援保証								36	593,372	87.5	0.4				
経営力強化保証								13	116,150	60.9	0.1				
事業再生計画実施関連保証	2	4,000	-	5	100,000	217.4	0.6	50	606,343	92.0	0.5				
70周年記念保証	11	138,000	-	25	264,600	-	1.5	24	257,974	-	0.2				
小 計	287	2,872,410	95.9	881	8,266,886	93.6	47.4	5,185	57,886,933	98.0	43.5	20	277,438	102.0	47.2

大分県の制度

中小企業振興資金	110	1,298,540	186.5	347	3,227,880	111.5	18.5	1,884	13,715,232	106.2	10.3	2	15,026	60.4	2.6
小規模事業資金(普通貸付)								1	120	41.4	-				
小口零細企業保証	91	338,689	114.7	326	1,080,679	114.5	6.2	2,618	5,711,856	102.9	4.3	8	18,180	82.4	3.1
無担保無保証人								3	2,652	59.1	-				
地域産業振興資金								875	6,414,812	77.6	4.8	6	57,082	133.8	9.7
(うち災害特別・平成28熊本地震)								(771)	(5,712,102)	(76.8)	(4.3)	(6)	(57,082)	(133.8)	(9.7)
(うち災害特別・平成29九州豪雨)								(18)	(183,873)	(88.0)	(0.1)				
(うち災害特別・平成29台風18)								(55)	(242,177)	(84.6)	(0.2)				
中小企業経営改善資金								15	44,651	57.0	-				
中小企業活性化資金	57	911,960	105.7	182	2,400,460	70.1	13.8	3,262	32,321,740	84.3	24.3	14	207,579	72.4	35.3
国際要求規格対応支援資金								1	352	92.6	-				
創造的企業育成支援資金								32	464,345	88.5	0.3				
チャレンジ中小企業応援資金				1	20,000	-	0.1	23	384,740	83.8	0.3				
創業支援資金	2	12,700	74.7	11	51,900	64.2	0.3	266	735,115	111.1	0.6				
事業引継円滑化資金								4	132,814	81.5	0.1				
中小企業円滑化借換資金								36	627,269	76.4	0.5				
おんせん県魅力アップサポート資金	28	417,758	110.4	104	1,492,408	151.6	8.6	532	6,273,479	169.8	4.7				
(うちキャッシュレス決済導入融資)				(1)	(1,000)	-	-	(1)	(933)	-	-				
経営力向上資金								1	4,406	76.3	-				
災害復旧資金								5	41,046	-	-				
特別融資															
知事指定															
事業承継資金				2	20,000	-	0.1	3	37,664	-	-				
小 計	288	2,979,647	132.1	973	8,293,327	98.8	47.5	9,561	66,912,294	93.6	50.3	30	297,868	76.1	50.7

市町村の制度

区 分	保 証 承 諾								保 証 債 務 残 高				代 位 弁 済 (元利)			
	7 月 中			7 月 末					7 月 末				7 月 末			
	件数	金 額	前年比	件数	金 額	前年比	構成比	件数	金 額	前年比	構成比	件数	金 額	前年比	構成比	
大分市	小規模企業者事業資金	33	81,950	84.0	111	395,400	93.4	2.3	1,136	2,749,831	104.3	2.1				
	中小企業者事業資金	6	67,600	77.7	19	198,400	49.7	1.1	550	3,606,857	81.1	2.7	1	4,886	12.9	0.8
	環境保全資金								2	7,120	85.2	-				
	開業資金	2	8,000	34.5	8	27,000	46.7	0.2	122	312,082	105.6	0.2	1	2,559	48.3	0.4
別府市	中小企業合理化資金				3	16,300	116.4	0.1	36	157,806	122.7	0.1				
	中小企業経営安定化資金								76	209,803	62.0	0.2	2	5,202	65.6	0.9
	中小企業開業資金				1	6,500	-	-	6	14,253	129.8	-				
	小規模企業者振興資金								2	1,026	69.2	-				
	公害防止設備改善資金															
	年末年始特別資金															
	中津市創業資金								13	22,823	95.4	-				
日田市	振興資金	2	6,880	91.7	19	71,450	109.6	0.4	217	569,907	111.8	0.4				
	公害防止資金															
	開業資金				1	4,190	209.5	-	10	14,959	72.8	-				
	女性若者支援資金	2	6,700	121.8	4	15,950	290.0	0.1	24	46,425	116.5	-				
	新事業展開資金								1	239	53.5	-				
	振興資金特別融資								87	81,417	37.8	0.1				
	季節資金	21	73,000	224.6	33	115,000	112.7	0.7	31	104,200	106.3	0.1				
佐伯市中小企業振興資金				1	7,500	250.0	-	14	31,733	91.7	-					
臼杵市中小企業振興資金								7	25,235	79.9	-					
津久見市中小企業振興資金	1	7,000	100.0	1	7,000	100.0	-	1	5,600	100.0	-					
豊後高田市中小企業事業資金	1	7,000	-	3	11,000	183.3	0.1	35	92,349	120.5	0.1					
杵築市中小企業振興資金	1	4,000	32.0	2	5,000	14.5	-	27	89,701	110.9	0.1					
宇佐市中小企業振興資金																
豊後大野市中小企業振興資金								11	25,349	72.5	-					
玖珠町中小企業・小規模事業者振興資金				1	2,000	-	-	1	2,000	-	-					
小 計	69	262,130	93.0	207	882,690	77.9	5.1	2,409	8,170,713	90.4	6.1	4	12,647	21.5	2.2	
合 計	644	6,114,187	110.5	2,061	17,442,903	95.0	100.0	17,155	132,969,941	95.3	100.0	54	587,952	81.4	100.0	

※(Q・W保証)(S・S保証)、(Q1250保証)、(災害特別・平成28熊本地震、平成29九州豪雨、平成29台風18、キャッシュレス決済導入融資)は、それぞれ普通保証、小口零細企業保証、大分県地域産業振興資金、おんせん県魅力アップサポート資金に含まれています。

市町村別保証状況(令和1年7月)

(単位:千円・%)

区 分	保 証 承 諾								保 証 債 務 残 高				代 位 弁 済 (元利)			
	7 月 中			7 月 末					7 月 末				7 月 末			
	件数	金 額	前年比	件数	金 額	前年比	構成比	件数	金 額	前年比	構成比	件数	金 額	前年比	構成比	
大分市	290	2,541,399	102.8	884	7,310,639	86.0	41.9	7,436	56,832,637	94.4	42.7	17	163,327	63.4	27.8	
別府市	66	836,150	192.9	207	2,170,600	104.7	12.4	1,933	15,928,225	94.8	12.0	16	155,443	125.3	26.4	
中津市	43	546,800	87.4	141	1,675,400	117.2	9.6	1,099	10,188,382	101.0	7.7	13	186,489	14,035.8	31.7	
日田市	67	402,880	111.4	206	1,212,816	91.1	7.0	1,408	8,912,517	98.6	6.7	1	540	8.7	0.1	
佐伯市	36	352,100	109.7	127	1,113,900	130.8	6.4	987	8,431,503	93.1	6.3	1	973	2.1	0.2	
臼杵市	21	381,858	178.6	82	796,898	122.5	4.6	516	5,030,135	94.6	3.8	1	4,183	2.0	0.7	
津久見市	5	55,000	147.1	26	246,350	143.6	1.4	228	1,656,385	95.7	1.2					
竹田市	16	181,000	112.1	57	454,000	86.0	2.6	365	2,730,135	98.2	2.1					
豊後高田市	8	117,210	90.4	29	273,830	78.1	1.6	257	2,276,634	101.7	1.7					
杵築市	9	47,950	58.6	29	253,450	82.5	1.5	336	2,630,391	93.0	2.0					
宇佐市	28	218,700	123.9	79	585,800	89.1	3.4	676	4,919,394	96.8	3.7					
豊後大野市	17	145,000	117.6	53	362,440	85.3	2.1	389	2,593,879	96.2	2.0	3	70,291	132.4	12.0	
由布市	13	84,740	90.6	44	345,430	94.3	2.0	595	4,298,436	92.4	3.2					
国東市	9	33,000	70.5	27	132,900	73.1	0.8	217	1,396,332	86.7	1.1	2	6,706	112.9	1.1	
東国東郡 姫島村								5	18,014	53.1	-					
速見郡 日出町	7	114,000	77.6	27	268,400	95.4	1.5	284	2,088,640	97.6	1.6					
玖珠郡 九重町	3	25,900	76.2	15	143,200	251.2	0.8	199	1,661,553	94.9	1.2					
玖珠郡 玖珠町	6	30,500	40.9	28	96,850	49.6	0.6	225	1,376,750	91.8	1.0					
合 計	644	6,114,187	110.5	2,061	17,442,903	95.0	100.0	17,155	132,969,941	95.3	100.0	54	587,952	81.4	100.0	

金融機関別保証状況 (令和1年7月)

(単位：千円・%)

区分	保証承諾							保証債務残高				代位弁済(元利)			
	7月中			7月末				7月末				7月末			
	件数	金額	前年比	件数	金額	前年比	構成比	件数	金額	前年比	構成比	件数	金額	前年比	構成比
三井住友銀行				1	20,000	200.0	0.1	23	257,255	77.4	0.2				
みずほ銀行								4	71,635	81.9	0.1				
三菱UFJ銀行				3	90,000	900.0	0.5	20	250,951	87.3	0.2	1	13,104	—	2.2
(都市銀行)				4	110,000	550.0	0.6	47	579,841	82.0	0.4	1	13,104	234.1	2.2
大分銀行	212	2,158,268	90.0	636	5,674,858	87.9	32.5	5,257	46,560,941	93.0	35.0	19	193,818	40.8	33.0
伊予銀行	15	286,500	117.3	46	834,540	93.2	4.8	466	5,889,177	91.6	4.4				
福岡銀行	4	49,000	68.3	6	84,000	47.5	0.5	100	1,109,665	92.3	0.8				
筑邦銀行	7	34,000	95.5	26	140,000	90.7	0.8	125	1,090,740	107.0	0.8				
親和銀行								1	21,840	80.2	—				
宮崎銀行								4	22,251	76.3	—				
肥後銀行				1	3,000	100.0	—	22	188,385	87.5	0.1				
西日本シティ銀行	5	119,000	72.6	26	307,500	55.6	1.8	282	2,898,763	89.7	2.2				
北九州銀行	5	66,900	65.0	24	416,600	113.2	2.4	121	3,025,637	99.7	2.3				
(地方銀行)	248	2,713,668	90.0	765	7,460,498	86.6	42.8	6,378	60,807,401	93.2	45.7	19	193,818	36.9	33.0
豊和銀行	166	1,581,620	144.5	529	4,105,026	106.5	23.5	3,665	27,036,391	98.7	20.3	13	193,109	255.9	32.8
宮崎太陽銀行	4	21,000	210.0	6	30,000	157.9	0.2	24	230,056	83.6	0.2				
愛媛銀行	1	2,000	37.0	9	47,600	56.1	0.3	88	319,881	111.1	0.2				
熊本銀行															
(第二地銀協加盟行)	171	1,604,620	144.5	544	4,182,626	105.7	24.0	3,777	27,586,328	98.7	20.7	13	193,109	255.9	32.8
大分信用金庫	57	460,319	161.6	201	1,320,049	95.5	7.6	1,885	10,001,382	94.3	7.5	6	28,354	257.0	4.8
大分みらい信用金庫	58	559,250	102.5	215	2,128,390	103.7	12.2	2,399	17,484,926	97.8	13.1	12	147,218	424.6	25.0
日田信用金庫	23	130,480	120.5	62	326,190	81.3	1.9	456	1,844,506	94.5	1.4				
福岡ひびき信用金庫								1	276	62.2	—				
(信用金庫)	138	1,150,049	122.5	478	3,774,629	98.4	21.6	4,741	29,331,090	96.4	22.1	18	175,572	384.2	29.9
大分県信用組合	87	645,850	137.7	269	1,883,150	101.3	10.8	2,130	13,838,580	97.9	10.4	3	12,349	17.8	2.1
横浜幸銀信用組合								10	91,312	86.1	0.1				
朝銀西信用組合															
(信用協同組合)	87	645,850	137.7	269	1,883,150	101.3	10.8	2,140	13,929,893	97.8	10.5	3	12,349	17.8	2.1
商工組合中央金庫				1	32,000	42.1	0.2	72	735,388	75.6	0.6				
(商工組合中央金庫)				1	32,000	42.1	0.2	72	735,388	75.6	0.6				
べっぴん日出農業協同組合															
(農業協同組合)															
大分県信用農業協同組合															
(農業協同組合連合会)															
三井住友信託銀行															
(信託銀行)															
整理回収機構															
(その他)															
合計	644	6,114,187	110.5	2,061	17,442,903	95.0	100.0	17,155	132,969,941	95.3	100.0	54	587,952	81.4	100.0

※代理貸は代理金融機関に含まれていません。

金融機関店舗別保証利用状況

(令和1年7月)

■保証債務残高

【都市銀行・地方銀行・第二地方銀行】

単位：百万円・%

順位	金融機関	件数	金額	前年比
1	豊和銀行 本店	346	3,514	94.2
2	大分銀行 本店	185	3,227	85.8
3	大分銀行 別府	223	2,542	87.2
4	伊予銀行 大分	153	2,443	89.9
5	大分銀行 臼杵	170	2,371	93.0
6	大分銀行 中津	183	2,177	99.0
7	北九州銀行 大分	75	2,174	96.2
8	大分銀行 佐伯	175	1,817	93.9
9	豊和銀行 日田	220	1,668	117.4
10	大分銀行 鉄輪	173	1,659	113.3
11	大分銀行 日田	244	1,566	92.5
12	豊和銀行 鶴崎	138	1,526	89.0
13	大分銀行 鶴崎	165	1,419	85.5
14	豊和銀行 別府	169	1,397	95.9
15	大分銀行 ソーリン	162	1,259	97.4
16	大分銀行 竹田	127	1,193	98.0
17	大分銀行 南	119	1,179	100.5
18	豊和銀行 下郡	119	1,173	101.2
19	筑邦銀行 日田	124	1,088	107.1
20	大分銀行 宇佐	129	1,087	98.9
21	豊和銀行 南大分	125	1,078	114.9
22	大分銀行 別府北浜	107	1,072	90.8
23	大分銀行 湯布院	102	1,028	102.4
24	大分銀行 佐伯駅前	69	948	92.1
25	伊予銀行 佐伯	78	943	85.7
26	大分銀行 杵築	104	917	84.2
27	豊和銀行 大在	91	889	108.6
28	大分銀行 中津東	62	888	109.8
29	大分銀行 ここのえ	83	881	97.3
30	伊予銀行 別府	64	860	92.0

※上位30店舗を表示しています。

※代理貸は代理金融機関に含みます。

※次の金融機関については、()内の表記とさせていただきます。

大分信用金庫(大分信金)、大分みらい信用金庫(みらい信金)、日田信用金庫(日田信金)、大分県信用組合(大分県信組)

【信用金庫・信用組合】

(単位：百万円・%)

順位	金融機関	件数	金額	前年比
1	みらい信金 高城	154	1,366	87.5
2	みらい信金 石垣	140	1,120	91.7
3	みらい信金 府内中央	118	1,098	92.3
4	みらい信金 東大分	120	1,008	90.8
5	みらい信金 本店	109	1,007	94.9
6	みらい信金 鶴崎森町	120	997	122.3
7	大分信金 本店	110	945	88.1
8	大分県信組 玖珠	149	927	93.8
9	みらい信金 湯布院	133	886	91.6
10	大分県信組 本店	105	866	91.2
11	大分県信組 中津	94	846	105.1
12	日田信金 本店	177	824	112.7
13	みらい信金 大分	112	814	92.5
14	大分信金 府内町	151	793	82.1
15	大分県信組 下郡	113	780	107.6
16	みらい信金 南大分	112	774	128.1
17	大分県信組 湯布院	107	718	94.0
18	大分信金 臼杵	95	685	86.5
19	大分県信組 日田	105	677	95.4
20	大分県信組 竹田	131	677	94.6
21	みらい信金 荘園	84	671	115.6
22	大分県信組 別府	87	670	101.4
23	みらい信金 鶴居	86	664	104.4
24	大分信金 新屋敷	121	623	105.3
25	大分県信組 佐伯	86	617	88.7
26	みらい信金 如水	83	603	103.6
27	大分信金 佐伯	104	570	99.3
28	大分信金 高城	100	563	94.2
29	大分県信組 高田	64	560	90.9
30	みらい信金 滝尾	75	553	111.5

■保証利用企業者数

【全金融機関】

順位	金融機関	先数
1	豊和銀行 本店	207
2	大分銀行 日田	166
3	大分銀行 別府	151
4	日田信金 本店	133
5	豊和銀行 日田	128
6	大分銀行 佐伯	126
7	大分銀行 本店	123
8	大分銀行 ソーリン	121
9	大分銀行 中津	118
10	大分銀行 臼杵	117
11	豊和銀行 別府	115
12	大分銀行 鉄輪	114
13	大分銀行 鶴崎	112
14	大分信金 府内町	110
15	大分県信組 玖珠	109
16	伊予銀行 大分	106
17	みらい信金 高城	104
18	みらい信金 石垣	102
19	大分銀行 宇佐	100
20	みらい信金 鶴崎森町	93
20	みらい信金 湯布院	93
20	大分信金 新屋敷	93
23	大分銀行 竹田	89
24	豊和銀行 宇佐	88
25	みらい信金 大分	87
25	大分県信組 竹田	87
27	大分銀行 三重	86
27	みらい信金 南大分	86
27	大分信金 わさだ	86
30	筑邦銀行 日田	84
30	大分銀行 日岡	84

「70周年記念保証(略称:Shinho70)」のご案内

おかげさまで当協会は平成31年4月26日に創立70周年を迎えました。これまでの感謝の意をお伝えするとともに、中小企業者の方のさらなる成長と発展を支援するために、信用保証料を引き下げた保証制度を創設しました。詳しくは保証部までお問い合わせください。

保証限度額	3,000万円	貸付形式	証書貸付または手形貸付
保証期間	10年以内(据置は1年以内)	返済方法	分割返済または一括返済
資金用途	運転資金、設備資金または運転設備資金		
担保	原則不要		
保証人	原則として法人代表者以外の保証人は不要		
信用保証料率	1.75~0.35% 保証料を通常より最大で0.15%引き下げ!!		
貸付利率	金融機関所定または制度融資に定める利率		
取扱期間	令和2年3月31日(保証協会受付分)まで		
募資金額	70億円(取扱期間内でも募資金額に達した場合は終了させていただきます)		

【お問い合わせ先】保証部 保証一課：097-532-8246 保証二課：097-532-8247

部署名		TEL&FAX番号		業務内容
総務部 (大分県中小企業会館3階)	総務課	TEL	097-532-8336	総務、庶務、経理、労務、人事、研修、保証料受入
		FAX	097-538-0862	
	企画情報課	TEL	097-532-8348	企画、広報、広聴、情報処理、システム管理
		FAX	097-538-0872	
保証部 (大分県信用保証協会別館3階)	保証一課	TEL	097-532-8246	保証審査、金融相談、創業支援
		FAX	097-538-0871	
	保証二課	TEL	097-532-8247	大分市、由布市、豊後大野市、竹田市、臼杵市
		FAX	097-538-0865	
	経営支援課	TEL	097-532-8296	経営支援、再生支援、条件変更、専門家派遣
		FAX	097-538-0871	
	事務管理課	TEL	097-532-8265	保証事務
		FAX	097-538-0871	
管理部 (大分県中小企業会館2階)	債権管理課	TEL	097-532-8297	期中管理、代位弁済、保険金請求、回収、訴訟関係
		FAX	097-538-0896	
監査室 (大分県中小企業会館3階)		TEL	097-532-8348	内部監査、コンプライアンス、危機管理
		FAX	097-538-0872	



信頼、提案、飛躍、夢またひとつ新時代へ
大分県信用保証協会

〒870-0026 大分市金池町3丁目1番64号
大分県中小企業会館内

ホームページ <http://www.oita-cgc.or.jp/>

