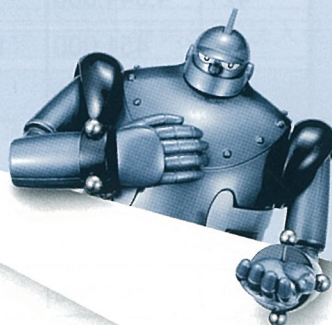


保証月報

(令和1年6月)



【CONTENTS】

- P 1 令和1年6月の保証概況
- P 2 お知らせ、業種別保証状況
- P 3 制度別保証状況
- P 4 制度別保証状況、市町村別保証状況
- P 5 金融機関別保証状況
- P 6 金融機関店舗別保証利用状況
- 裏表紙 お知らせ

©光プロダクション

《保証月報をご覧いただくにあたってのご注意》

※個々の金額は、円単位の数字を百円又は十円で四捨五入し、千円又は百万円単位に直したものです。そのため、個々の金額の合計が、合計の金額にならない場合があります。

※構成比の数字は、小数第二位を四捨五入したものです。そのため、個々の構成比の合計が100%にならない場合があります。

なお、ご不明な点等がありましたら総務部企画情報課までお問い合わせください。

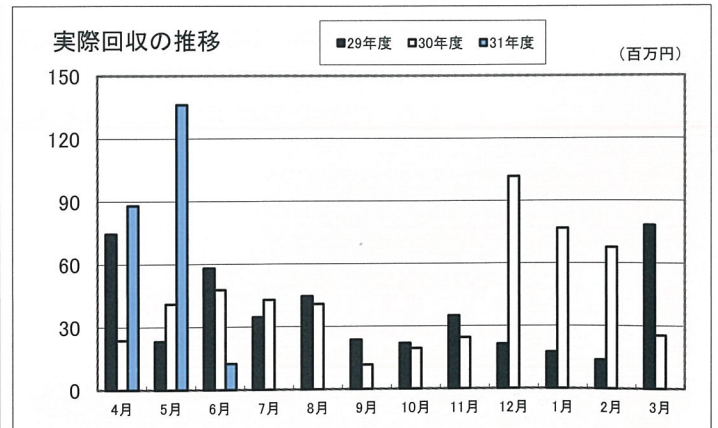
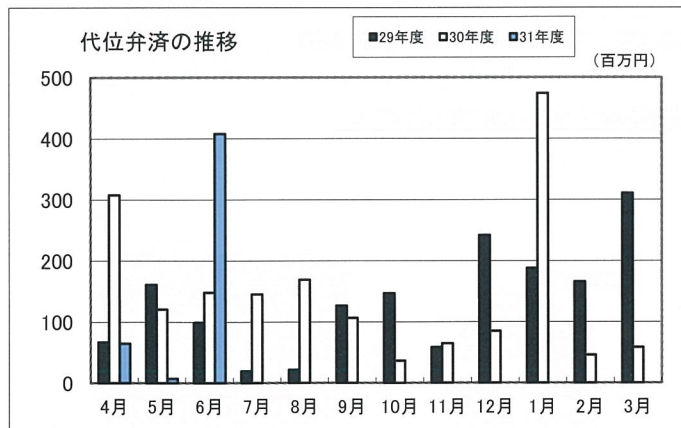
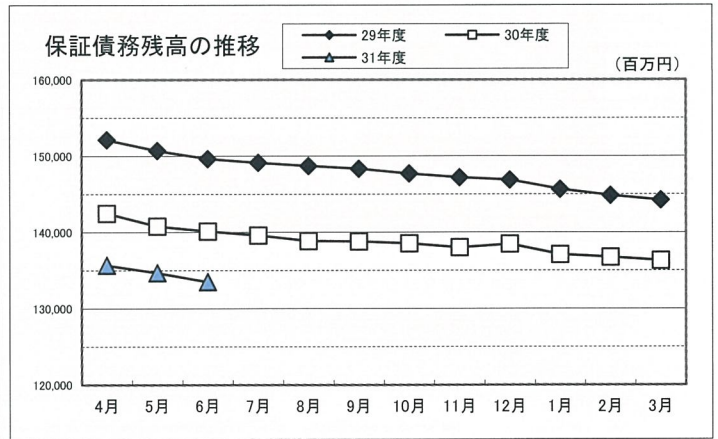
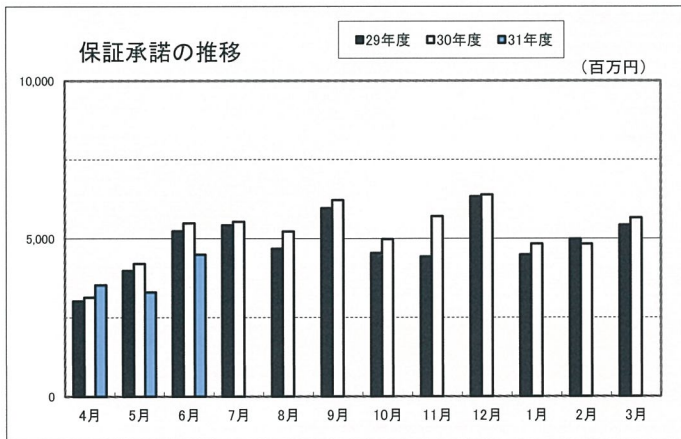
令和1年6月の保証概況

(単位：千円・%)

区分	6月中				6月末				
	件数	金額	対前年比		件数	金額	対前年比		
			件数	金額			件数	金額	
保証申込	547	4,573,810	92.6	85.6	1,435	11,470,696	95.5	88.4	
保証承諾	責任共有対象	427	4,044,850	88.4	79.5	1,079	10,098,246	93.1	86.2
	責任共有対象外	113	451,000	102.7	112.6	338	1,230,470	104.3	110.7
	合計	540	4,495,850	91.1	81.9	1,417	11,328,716	95.5	88.3
保証債務残高	責任共有対象					10,961	106,627,261	101.0	99.4
	責任共有対象外					6,227	26,861,463	89.6	81.7
	合計					17,188	133,488,724	96.5	95.3
代位弁済	21	407,809	110.5	275.3	38	480,356	73.1	83.3	
回収		12,524		26.2		236,807		210.5	

保証利用企業者数	10,353 企業	平成31年 3月末	10,490 企業	-137 企業
保証利用企業先浸透度	29.8%			

※先数浸透度は、総務省「経済センサス-活動調査」(平成28年)を中小企業庁で再編加工した中小企業者数を参照。(中小企業者数34,711企業)



申込期限7月末まで！！「継続型短期保証 5000（略称：Tan5・5000）」

本保証は、運転資金の一部について定時償還を伴わない短期資金を最長で5年間継続してご利用いただけます。
 なお、本保証をご利用いただくためには資格要件を満たす必要があります。
 詳しくは保証部までお問い合わせください。

借入限度額	5,000万円以内、かつ直近決算における平均月商以内。 ※1申込人につき1口		
保証期間	1年以内	但し、初回利用時の保証期間の終期は、確定決算の申告期限から概ね2か月以内とし、以降の更新時における終期は1年以内とします。	
返済方法	一括返済	更新期限	令和6年7月31日
担保	必要に応じて徴求	保証人	原則として法人代表者以外の保証人は不要
信用保証料率	普通保証または制度融資に定める料率		
貸付金利	金融機関所定または制度融資に定める利率		
その他	「継続型短期保証(Tan5、Tan5・2000)」との併用不可		

協会受付期限
令和1年7月31日

業種別保証状況（令和1年6月）

（単位：千円・％）

区分	保証承諾								保証債務残高				代位弁済（元利）			
	6月中			6月末			構成比	6月末			6月末					
	件数	金額	前年比	件数	金額	前年比		件数	金額	前年比	構成比	件数	金額	前年比	構成比	
製造業	75	517,150	78.3	180	1,451,560	90.0	12.8	2,108	18,382,204	93.9	13.8	1	540	0.3	0.1	
・食料品工業	2	22,000	28.0	20	283,950	104.6	2.5	377	3,735,889	93.9	2.8					
・繊維品工業				4	20,250	12.0	0.2	61	595,632	90.5	0.4	1	540	—	0.1	
・木材木製品工業	13	70,000	76.5	17	115,500	70.0	1.0	167	1,418,507	96.8	1.1					
・家具建具工業	3	17,000	50.0	7	27,300	24.2	0.2	120	991,332	95.8	0.7					
・紙工業								12	126,110	76.5	0.1					
・印刷製本業	6	62,000	310.0	7	63,000	86.3	0.6	123	1,304,105	87.6	1.0					
・化学工業	2	19,000	190.0	3	24,000	160.0	0.2	26	326,042	100.7	0.2					
・石油石炭製品工業																
・ゴム・プラスチック工業				4	77,000	616.0	0.7	41	596,674	95.7	0.4					
・ゴム製品製造業				1	3,200	—	—	6	27,452	92.8	—					
・皮革工業								1	1,282	49.9	—					
・窯業	2	30,000	206.9	2	30,000	32.7	0.3	57	589,414	89.0	0.4					
・機械工業	7	41,600	97.9	11	134,600	183.1	1.2	155	1,429,620	80.4	1.1					
・電気機器工業	3	26,500	100.0	11	105,600	195.6	0.9	68	874,766	118.9	0.7					
・車両工業				1	2,000	100.0	—	29	531,044	107.4	0.4					
・船舶工業	2	7,000	—	8	15,900	318.0	0.1	60	591,114	96.5	0.4					
・金属工業	6	78,650	49.7	11	181,550	75.0	1.6	122	1,658,409	96.8	1.2					
・その他の工業	22	98,400	90.7	61	287,160	107.9	2.5	579	2,875,199	95.5	2.2					
・ソフトウェア業	7	45,000	145.2	12	80,550	135.4	0.7	90	668,761	87.9	0.5					
・情報処理サービス業								14	40,852	85.9	—					
農林漁業	3	9,000	150.0	8	34,050	67.4	0.3	103	581,675	99.8	0.4	3	70,291	—	14.6	
鉱業	1	10,000	—	1	10,000	—	0.1	18	481,935	87.4	0.4					
建設業	137	996,500	58.5	398	2,803,800	74.0	24.7	4,591	32,462,201	94.8	24.3	4	15,328	89.1	3.2	
卸売業	58	517,530	114.9	142	1,245,240	97.0	11.0	1,506	14,179,814	93.2	10.6	14	275,963	451.4	57.4	
小売業	100	870,740	89.4	243	1,999,920	93.4	17.7	2,786	18,679,451	96.7	14.0	8	75,471	33.2	15.7	
飲食業	37	241,170	147.9	92	463,040	107.2	4.1	1,290	5,634,695	95.8	4.2	6	13,600	47.8	2.8	
運送倉庫業	16	204,100	46.9	37	426,820	59.3	3.8	575	7,421,380	98.0	5.6					
サービス業	100	903,860	98.8	282	2,253,806	102.3	19.9	3,465	27,309,348	95.2	20.5	2	29,162	84.6	6.1	
不動産業	13	225,800	146.1	31	565,480	128.2	5.0	607	6,589,631	100.0	4.9					
その他の産業				3	75,000	49.8	0.7	139	1,766,391	92.0	1.3					
合計	540	4,495,850	81.9	1,417	11,328,716	88.3	100.0	17,188	133,488,724	95.3	100.0	38	480,356	83.3	100.0	

制度別保証状況(令和1年6月)

大分県信用保証協会の制度

(単位:千円・%)

区 分	保 証 承 諾								保 証 債 務 残 高				代 位 弁 済 (元利)			
	6 月 中			6 月 末				6 月 末				6 月 末				
	件数	金 額	前年比	件数	金 額	前年比	構成比	件数	金 額	前年比	構成比	件数	金 額	前年比	構成比	
普通保証	126	1,323,760	74.6	352	3,828,466	95.3	33.8	2,991	35,998,941	103.4	27.0	16	244,144	122.2	50.8	
(うちQ・W保証)								(13)	(44,748)	(71.9)	-					
(うちS・S保証)	(49)	(223,100)	(88.1)	(114)	(531,150)	(82.0)	(4.7)	(903)	(3,862,230)	(111.8)	(2.9)					
小口零細企業保証	1	1,400	35.0	3	18,890	269.9	0.2	52	140,880	87.6	0.1					
(うちQ1250保証)								(1)	(1,340)	(38.2)	-					
無担保無保証人保証																
根保証	2	35,000	116.7	2	35,000	43.8	0.3	17	354,000	136.7	0.3					
益年末資金保証	1	5,000	100.0	3	11,500	115.0	0.1	5	17,991	109.0	-					
当座貸越根保証	15	335,000	125.0	31	638,000	68.5	5.6	342	8,903,462	94.9	6.7					
新事業応援当座貸越根保証	1	2,000	5.7	3	24,000	61.5	0.2	24	223,500	68.5	0.2					
事業者カードローン根保証	32	213,000	83.9	59	340,000	72.5	3.0	606	3,867,550	98.8	2.9	1	1,007	-	0.2	
スモール300	39	80,000	81.6	121	244,500	109.2	2.2	756	1,555,698	111.1	1.2					
長期経営資金保証								34	685,097	86.2	0.5					
経営安定関連保証								108	2,494,704	77.1	1.9					
資金繰り円滑化借換保証 (安定化借換分)								1	7,304	96.2	-					
条件変更改善型借換保証								1	24,656	92.5	-					
金融環境変化対応資金保証								1	625	22.7	-					
創業等関連保証																
創業関連保証								8	18,411	54.0	-					
経営革新関連保証																
経営改善支援保証								7	17,125	61.7	-					
中小企業特定社債保証								20	565,040	85.1	0.4					
流動資産担保保証	2	27,840	710.2	3	31,520	414.7	0.3	10	215,600	87.6	0.2					
緊急保証制度								92	1,710,943	79.0	1.3	1	13,104	-	2.7	
経営承継関連保証																
東日本大震災復興緊急保証																
おおいた産業活力支援保証								36	599,639	87.6	0.4					
経営力強化保証								13	119,645	61.9	0.1					
事業再生計画実施関連保証				3	96,000	208.7	0.8	51	611,088	88.8	0.5					
70周年記念保証	14	126,600	-	14	126,600	-	1.1	6	35,613	-	-					
小 計	233	2,149,600	86.8	594	5,394,476	92.5	47.6	5,181	58,167,511	98.5	43.6	18	258,255	107.3	53.8	

大分県の制度

中小企業振興資金	86	718,490	74.3	237	1,929,340	87.7	17.0	1,875	13,571,368	104.2	10.2	1	8,984	36.1	1.9
小規模事業資金(普通貸付)								1	160	53.3	-				
小口零細 企業保証	75	294,300	115.9	235	741,990	114.5	6.5	2,644	5,692,478	103.2	4.3	4	15,086	88.7	3.1
無担保無保証人								3	2,750	58.3	-				
地域産業振興資金								884	6,578,302	77.7	4.9	5	44,440	598.0	9.3
(うち災害特別・平成28熊本地震)								(780)	(5,866,545)	(76.9)	(4.4)	(5)	(44,440)	(598.0)	(9.3)
(うち災害特別・平成29九州豪雨)								(18)	(185,960)	(88.1)	(0.1)				
(うち災害特別・平成29台風18)								(55)	(245,699)	(84.8)	(0.2)				
中小企業経営改善資金								16	46,238	56.7	-				
中小企業活性化資金	49	559,100	51.3	125	1,488,500	58.1	13.1	3,308	32,771,359	84.2	24.5	9	148,706	66.4	31.0
国際要求規格対応支援資金								1	354	92.9	-				
創造的企業育成支援資金								32	469,657	86.6	0.4				
チャレンジ中小企業応援資金				1	20,000	-	0.2	23	389,923	82.5	0.3				
創業支援資金	4	10,000	46.9	9	39,200	61.4	0.3	269	737,292	110.3	0.6				
事業引継円滑化資金								4	135,325	81.8	0.1				
中小企業円滑化借換資金								36	630,821	76.3	0.5				
おんせん県魅力アップサポート資金	34	487,620	158.7	76	1,074,650	177.2	9.5	512	6,100,249	178.9	4.6				
(うちキャッシュレス決済導入融資)				(1)	(1,000)	-	-	(1)	(950)	-	-				
経営力向上資金								1	4,520	76.8	-				
災害復旧資金								5	41,424	-	-				
特別融資 知事指定															
事業承継資金				2	20,000	-	0.2	3	37,832	-	-				
小 計	248	2,069,510	78.4	685	5,313,680	86.5	46.9	9,617	67,210,051	93.2	50.3	19	217,215	77.7	45.2

市町村の制度

区 分	保 証 承 諾								保 証 債 務 残 高				代 位 弁 済 (元利)			
	6 月 中			6 月 末					6 月 末				6 月 末			
	件数	金 額	前年比	件数	金 額	前年比	構成比	件数	金 額	前年比	構成比	件数	金 額	前年比	構成比	
大分市	小規模企業者事業資金	29	132,300	128.1	78	313,450	96.3	2.8	1,124	2,712,654	102.9	2.0				
	中小企業者事業資金	5	61,800	39.6	13	130,800	41.9	1.2	563	3,679,712	81.9	2.8	1	4,886	13.8	1.0
	環境保全資金								2	7,223	85.4	-				
	開業資金	1	4,000	23.5	6	19,000	54.8	0.2	123	319,667	116.2	0.2				
別府市	中小企業合理化資金	2	8,300	-	3	16,300	116.4	0.1	37	160,724	122.3	0.1				
	中小企業経営安定化資金								81	221,848	62.8	0.2				
	中小企業開業資金				1	6,500	-	0.1	6	14,581	129.8	-				
	小規模企業者振興資金								2	1,064	70.0	-				
	公害防止設備改善資金															
	年末年始特別資金															
	中津市創業資金								13	23,253	95.5	-				
日田市	振興資金	5	10,840	60.7	17	64,570	111.9	0.6	215	570,488	113.1	0.4				
	公害防止資金															
	開業資金				1	4,190	-	-	10	15,396	75.2	-				
	女性若者支援資金	1	5,000	-	2	9,250	-	0.1	22	35,600	100.7	-				
	新事業展開資金								1	256	55.2	-				
	振興資金特別融資								95	88,410	39.3	0.1				
	季節資金	12	42,000	60.4	12	42,000	60.4	0.4								
玖珠町創業資金	1	2,000	-	1	2,000	-	-	1	2,000	-	-					
佐伯市中小企業振興資金	1	7,500	-	1	7,500	-	0.1	15	32,616	91.5	-					
臼杵市中小企業振興資金								7	25,681	79.6	-					
津久見市中小企業振興資金																
豊後高田市中小企業事業資金	1	2,000	-	2	4,000	66.7	-	36	86,455	109.6	0.1					
杵築市中小企業振興資金	1	1,000	11.8	1	1,000	4.5	-	26	87,564	117.4	0.1					
宇佐市中小企業振興資金																
豊後大野市中小企業振興資金								11	25,974	67.6	-					
小 計	59	276,740	74.4	138	620,560	72.8	5.5	2,390	8,111,162	90.3	6.1	1	4,886	8.7	1.0	
合 計	540	4,495,850	81.9	1,417	11,328,716	88.3	100.0	17,188	133,488,724	95.3	100.0	38	480,356	83.3	100.0	

※(Q・W保証)(S・S保証)、(Q1250保証)、(災害特別・平成28熊本地震、平成29九州豪雨、平成29台風18、キャッシュレス決済導入融資)は、それぞれ普通保証、小口零細企業保証、大分県地域産業振興資金、おんせん県魅力アップサポート資金に含まれています。

市町村別保証状況(令和1年6月)

(単位:千円・%)

区 分	保 証 承 諾								保 証 債 務 残 高				代 位 弁 済 (元利)			
	6 月 中			6 月 末					6 月 末				6 月 末			
	件数	金 額	前年比	件数	金 額	前年比	構成比	件数	金 額	前年比	構成比	件数	金 額	前年比	構成比	
大分市	233	2,097,170	81.2	594	4,769,240	79.1	42.1	7,445	57,222,045	94.7	42.9	9	74,742	40.4	15.6	
別府市	44	427,550	66.8	141	1,334,450	81.4	11.8	1,957	16,021,499	93.9	12.0	13	148,383	125.6	30.9	
中津市	40	405,800	108.6	98	1,128,600	140.4	10.0	1,112	10,271,738	102.2	7.7	10	179,693	13,524.4	37.4	
日田市	62	382,840	94.4	139	809,936	83.5	7.1	1,373	8,794,912	98.2	6.6	1	540	8.7	0.1	
佐伯市	29	230,300	116.5	91	761,800	143.5	6.7	994	8,466,319	92.1	6.3					
臼杵市	27	193,050	81.5	61	415,040	95.0	3.7	519	5,046,756	94.7	3.8					
津久見市	7	49,000	51.5	21	191,350	142.6	1.7	229	1,643,600	93.3	1.2					
竹田市	12	92,500	54.8	41	273,000	74.5	2.4	370	2,739,774	99.9	2.1					
豊後高田市	11	98,000	170.4	21	156,620	70.9	1.4	259	2,286,166	101.1	1.7					
杵築市	6	44,000	56.4	20	205,500	91.2	1.8	334	2,633,929	93.5	2.0					
宇佐市	22	173,400	110.0	51	367,100	76.4	3.2	675	4,935,910	96.4	3.7					
豊後大野市	12	94,140	49.8	36	217,440	72.1	1.9	392	2,557,844	93.8	1.9	3	70,291	-	14.6	
由布市	12	63,800	81.4	31	260,690	95.6	2.3	597	4,326,613	93.2	3.2					
国東市	8	55,500	56.6	18	99,900	74.0	0.9	215	1,392,267	86.8	1.0	2	6,706	1,028.1	1.4	
東国東郡 姫島村								5	18,289	53.2	-					
速見郡 日出町	5	52,200	69.6	20	154,400	115.0	1.4	285	2,063,329	96.1	1.5					
玖珠郡 九重町	5	22,500	125.0	12	117,300	510.0	1.0	200	1,687,734	96.1	1.3					
玖珠郡 玖珠町	5	14,100	39.2	22	66,350	55.0	0.6	227	1,380,002	91.8	1.0					
合計	540	4,495,850	81.9	1,417	11,328,716	88.3	100.0	17,188	133,488,724	95.3	100.0	38	480,356	83.3	100.0	

金融機関別保証状況 (令和1年6月)

(単位：千円・%)

区分	保証承諾							保証債務残高				代位弁済(元利)			
	6月中			6月末				6月末				6月末			
	件数	金額	前年比	件数	金額	前年比	構成比	件数	金額	前年比	構成比	件数	金額	前年比	構成比
三井住友銀行				1	20,000	200.0	0.2	24	264,875	78.3	0.2				
みずほ銀行								4	72,958	82.1	0.1				
三菱UFJ銀行				3	90,000	900.0	0.8	20	258,376	87.6	0.2	1	13,104	—	2.7
(都市銀行)				4	110,000	550.0	1.0	48	596,209	82.6	0.4	1	13,104	234.1	2.7
大分銀行	161	1,382,630	87.1	424	3,516,590	86.6	31.0	5,276	46,646,013	92.3	34.9	12	160,919	35.4	33.5
伊予銀行	12	260,800	62.0	31	548,040	84.1	4.8	480	6,063,449	94.4	4.5				
福岡銀行	1	30,000	200.0	2	35,000	33.3	0.3	103	1,123,033	94.3	0.8				
筑邦銀行	15	68,000	85.2	19	106,000	89.2	0.9	112	1,070,196	107.8	0.8				
親和銀行								1	21,840	80.2	—				
宮崎銀行								4	22,620	75.3	—				
肥後銀行	1	3,000	100.0	1	3,000	100.0	—	22	190,876	87.6	0.1				
西日本シティ銀行	10	66,500	28.8	21	188,500	48.4	1.7	285	2,910,379	92.0	2.2				
北九州銀行	7	94,700	109.2	19	349,700	131.9	3.1	122	3,044,746	102.8	2.3				
(地方銀行)	207	1,905,630	78.6	517	4,746,830	84.9	41.9	6,405	61,093,151	93.2	45.8	12	160,919	31.9	33.5
豊和銀行	136	1,035,490	89.3	363	2,523,406	91.4	22.3	3,680	27,184,424	99.1	20.4	10	142,148	332.1	29.6
宮崎太陽銀行	2	9,000	300.0	2	9,000	100.0	0.1	23	221,247	79.0	0.2				
愛媛銀行	1	5,000	25.0	8	45,600	57.4	0.4	86	317,986	110.8	0.2				
熊本銀行															
(第二地銀協加盟行)	139	1,049,490	88.7	373	2,578,006	90.5	22.8	3,789	27,723,657	99.0	20.8	10	142,148	332.1	29.6
大分信用金庫	55	394,140	66.8	144	859,730	78.3	7.6	1,882	10,000,241	94.0	7.5	3	12,198	230.2	2.5
大分みらい信用金庫	61	566,090	95.6	157	1,569,140	104.2	13.9	2,408	17,634,086	98.1	13.2	11	145,849	1319.8	30.4
日田信用金庫	10	61,400	60.6	39	195,710	66.8	1.7	446	1,811,306	93.8	1.4				
福岡ひびき信用金庫								1	290	63.3	—				
(信用金庫)	126	1,021,630	79.6	340	2,624,580	90.6	23.2	4,737	29,445,923	96.4	22.1	14	158,047	966.7	32.9
大分県信用組合	68	519,100	88.5	182	1,237,300	89.0	10.9	2,127	13,778,244	97.1	10.3	1	6,138	82.7	1.3
横浜幸銀信用組合								10	92,430	86.3	0.1				
朝銀西信用組合															
(信用協同組合)	68	519,100	88.5	182	1,237,300	89.0	10.9	2,137	13,870,675	97.0	10.4	1	6,138	82.7	1.3
商工組合中央金庫				1	32,000	42.1	0.3	72	759,110	76.2	0.6				
(商工組合中央金庫)				1	32,000	42.1	0.3	72	759,110	76.2	0.6				
べっぴん日出農業協同組合															
(農業協同組合)															
大分県信用農業協同組合															
(農業協同組合連合会)															
三井住友信託銀行															
(信託銀行)															
整理回収機構															
(その他)															
合計	540	4,495,850	81.9	1,417	11,328,716	88.3	100.0	17,188	133,488,724	95.3	100.0	38	480,356	83.3	100.0

※代理貸は代理金融機関に含まれていません。

金融機関店舗別保証利用状況

(令和1年6月)

■保証債務残高

【都市銀行・地方銀行・第二地方銀行】

単位：百万円・%

順位	金融機関	件数	金額	前年比
1	豊和銀行 本店	347	3,586	96.6
2	大分銀行 本店	185	3,231	86.0
3	伊予銀行 大分	159	2,568	96.5
4	大分銀行 別府	223	2,557	83.4
5	大分銀行 臼杵	169	2,351	92.4
6	大分銀行 中津	184	2,192	98.8
7	北九州銀行 大分	76	2,187	97.2
8	大分銀行 佐伯	175	1,855	94.1
9	大分銀行 鉄輪	172	1,638	111.3
10	豊和銀行 日田	216	1,627	114.7
11	大分銀行 日田	239	1,547	91.4
12	豊和銀行 鶴崎	140	1,544	89.7
13	豊和銀行 別府	174	1,480	101.5
14	大分銀行 鶴崎	170	1,453	85.7
15	大分銀行 ソーリン	165	1,269	97.7
16	大分銀行 竹田	127	1,197	99.8
17	豊和銀行 下郡	116	1,170	100.4
18	大分銀行 南	119	1,165	98.9
19	大分銀行 宇佐	128	1,081	97.3
20	豊和銀行 南大分	126	1,078	114.6
21	大分銀行 別府北浜	106	1,071	90.8
22	筑邦銀行 日田	111	1,067	107.9
23	大分銀行 湯布院	105	1,042	109.6
24	伊予銀行 佐伯	80	953	85.2
25	大分銀行 佐伯駅前	72	948	91.5
26	大分銀行 杵築	104	925	85.0
27	大分銀行 中津東	62	899	110.7
28	豊和銀行 大在	91	889	107.3
29	大分銀行 ここのえ	81	881	97.7
30	伊予銀行 別府	65	876	93.2

【信用金庫・信用組合】

単位：百万円・%

順位	金融機関	件数	金額	前年比
1	みらい信金 高城	152	1,381	86.8
2	みらい信金 府内中央	119	1,112	93.8
3	みらい信金 石垣	141	1,109	90.5
4	みらい信金 本店	113	1,042	96.7
5	みらい信金 鶴崎森町	123	1,039	126.0
6	みらい信金 東大分	121	1,019	91.1
7	大分信金 本店	109	953	88.4
8	大分県信組 玖珠	151	939	94.9
9	みらい信金 湯布院	132	887	90.5
10	大分県信組 本店	106	871	92.3
11	大分県信組 中津	95	853	104.4
12	みらい信金 大分	111	818	95.6
13	日田信金 本店	175	807	110.9
14	大分信金 府内町	151	797	82.1
15	大分県信組 下郡	111	779	111.4
16	みらい信金 南大分	110	772	127.2
17	大分県信組 湯布院	108	728	94.7
18	大分信金 臼杵	96	692	86.6
19	大分県信組 竹田	133	680	101.9
20	みらい信金 鶴居	88	678	105.2
21	大分県信組 日田	100	673	95.6
22	みらい信金 荘園	83	665	113.4
23	大分県信組 別府	88	651	97.2
24	大分信金 新屋敷	122	630	104.3
25	大分県信組 佐伯	86	625	88.8
26	みらい信金 如水	84	610	103.9
27	大分信金 佐伯	108	578	99.7
28	大分県信組 高田	65	566	91.3
29	大分信金 高城	100	557	94.4
30	みらい信金 鉄輪	88	555	96.4

■保証利用企業者数

【全金融機関】

順位	金融機関	先数
1	豊和銀行 本店	207
2	大分銀行 日田	165
3	大分銀行 別府	152
4	日田信金 本店	130
5	豊和銀行 日田	127
6	大分銀行 佐伯	126
7	大分銀行 本店	123
7	大分銀行 ソーリン	123
9	大分銀行 中津	120
10	豊和銀行 別府	118
11	大分銀行 臼杵	116
11	大分銀行 鶴崎	116
13	大分銀行 鉄輪	112
14	大分県信組 玖珠	111
15	伊予銀行 大分	110
16	大分信金 府内町	109
17	みらい信金 石垣	104
18	みらい信金 高城	102
19	大分銀行 宇佐	100
20	みらい信金 鶴崎森町	94
20	大分信金 新屋敷	94
22	みらい信金 湯布院	91
23	大分銀行 竹田	90
23	大分県信組 竹田	90
25	豊和銀行 宇佐	89
26	大分銀行 三重	87
27	みらい信金 大分	86
28	みらい信金 南大分	85
29	大分銀行 日岡	84
29	大分信金 わさだ	84

※上位30店舗を表示しています。

※代理貸は代理金融機関に含みます。

※次の金融機関については、()内の表記とさせていただきます。

大分信用金庫(大分信金)、大分みらい信用金庫(みらい信金)、大分県信用組合(大分県信組)

「70周年記念保証(略称:Shinho70)」のご案内

おかげさまで当協会は平成31年4月26日に創立70周年を迎えました。これまでの感謝の意をお伝えするとともに、中小企業者の方のさらなる成長と発展を支援するために、信用保証料を引き下げた保証制度を創設しました。詳しくは保証部までお問い合わせください。

保証限度額	3,000万円	貸付形式	証書貸付または手形貸付
保証期間	10年以内(据置は1年以内)	返済方法	分割返済または一括返済
資金用途	運転資金、設備資金または運転設備資金		
担保	原則不要		
保証人	原則として法人代表者以外の保証人は不要		
信用保証料率	1.75~0.35% 保証料を通常より最大で0.15%引き下げ!!		
貸付利率	金融機関所定または制度融資に定める利率		
取扱期間	令和2年3月31日(保証協会受付分)まで		
募集金額	70億円(取扱期間内でも募集金額に達した場合は終了させていただきます)		

【お問い合わせ先】保証部 保証一課：097-532-8246 保証二課：097-532-8247

部署名		TEL&FAX番号		業務内容	
総務部 (大分県中小企業会館3階)	総務課	TEL	097-532-8336	総務、庶務、経理、労務、人事、研修、保証料受入	
		FAX	097-538-0862		
	企画情報課	TEL	097-532-8348	企画、広報、広聴、情報処理、システム管理	
		FAX	097-538-0872		
保証部 (大分県信用保証協会別館3階)	保証一課	TEL	097-532-8246	保証審査、金融相談、創業支援	
		FAX	097-538-0871		
	保証二課	TEL	097-532-8247		大分市、由布市、豊後大野市、竹田市、臼杵市
		FAX	097-538-0865		
	経営支援課	TEL	097-532-8296	経営支援、再生支援、条件変更、専門家派遣	
		FAX	097-538-0871		
	事務管理課	TEL	097-532-8265	保証事務	
		FAX	097-538-0871		
管理部 (大分県中小企業会館2階)	債権管理課	TEL	097-532-8297	期中管理、代位弁済、保険金請求、回収、訴訟関係	
		FAX	097-538-0896		
監査室 (大分県中小企業会館3階)		TEL	097-532-8348	内部監査、コンプライアンス、危機管理	
		FAX	097-538-0872		



信頼、提案、飛躍、夢またひとつ新時代へ
大分県信用保証協会

〒870-0026 大分市金池町3丁目1番64号
大分県中小企業会館内
ホームページ <http://www.oita-cgc.or.jp/>

