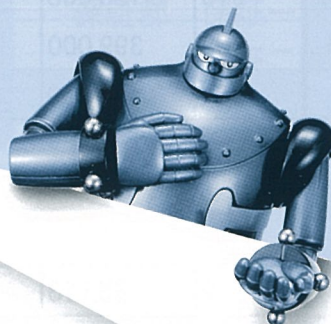


# 保証月報

(平成31年4月)



## 【CONTENTS】

- P 1 平成31年4月の保証概況
- P 2 お知らせ、業種別保証状況
- P 3 制度別保証状況
- P 4 制度別保証状況、市町村別保証状況
- P 5 金融機関別保証状況
- P 6 金融機関店舗別保証利用状況
- 裏表紙 お知らせ

©光プロダクション

### 《保証月報をご覧いただくにあたってのご注意》

※個々の金額は、円単位の数字を百円又は十円で四捨五入し、千円又は百万円単位に直したものです。そのため、個々の金額の合計が、合計の金額にならない場合があります。

※構成比の数字は、小数第二位を四捨五入したものです。そのため、個々の構成比の合計が100%にならない場合があります。

なお、ご不明な点等がありましたら総務部企画情報課までお問い合わせください。

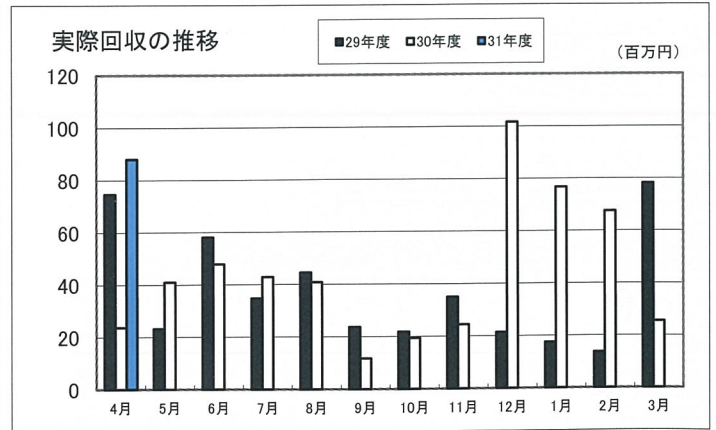
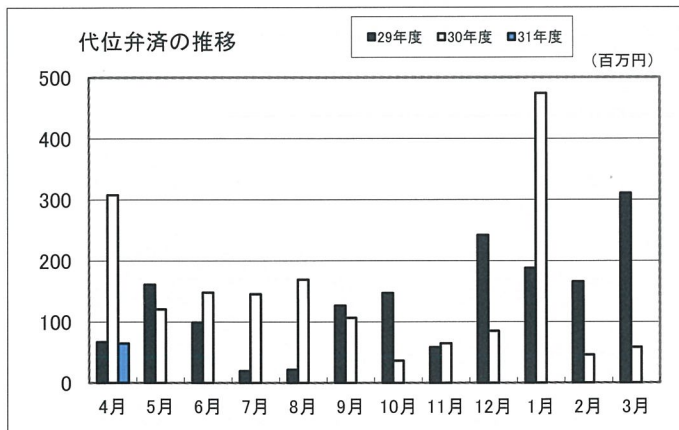
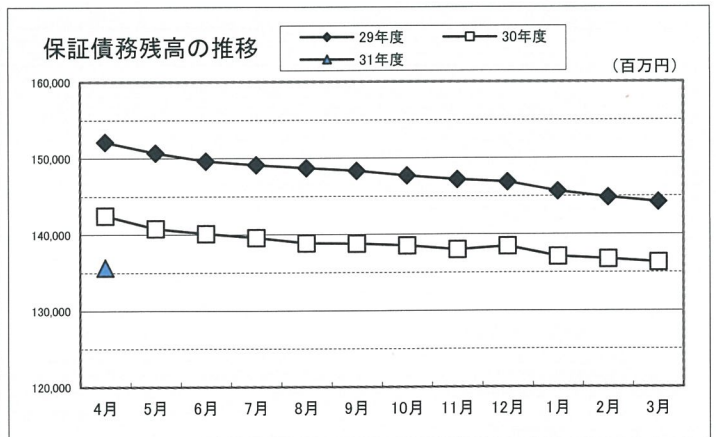
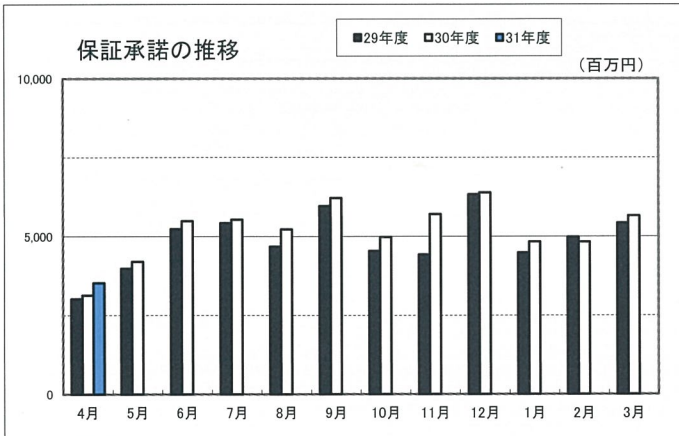
# 平成31年4月の保証概況

(単位：千円・%)

区分	4月中				4月末				
	件数	金額	対前年比		件数	金額	対前年比		
			件数	金額			件数	金額	
保証申込	425	3,477,840	103.2	108.8	425	3,477,840	103.2	108.8	
保証承諾	責任共有対象	319	3,130,660	104.9	112.6	319	3,130,660	104.9	112.6
	責任共有対象外	108	399,000	110.2	113.0	108	399,000	110.2	113.0
	合計	427	3,529,660	106.2	112.6	427	3,529,660	106.2	112.6
保証債務残高	責任共有対象					11,034	108,003,019	101.1	99.9
	責任共有対象外					6,380	27,677,077	89.5	80.6
	合計					17,414	135,680,096	96.6	95.2
代位弁済	12	65,113	50.0	21.1	12	65,113	50.0	21.1	
回収									
		88,054		371.3		88,054		371.3	

保証利用企業者数	10,453 企業	平成31年 3月末	10,490 企業	-37 企業
保証利用企業先浸透度	30.1%			

※先数浸透度は、総務省「経済センサス-活動調査」(平成28年)を中小企業庁で再編加工した中小企業者数を参照。(中小企業者数34,711企業)





◆◆◆登録免許税軽減措置の延長について◆◆◆

当協会が受ける抵当権の設定登記等に対する登録免許税の軽減措置が、令和3年3月31日まで延長されていますのでお知らせします。

軽減税率：1,000分の1.5  
(通常1,000分の4)

【お問い合わせ】

保証部 保証一課：097-532-8246

保証二課：097-532-8247

業種別保証状況 (平成31年4月)

(単位：千円・%)

区分	保証承諾								保証債務残高				代位弁済 (元利)			
	4月中			4月末				4月末				4月末				
	件数	金額	前年比	件数	金額	前年比	構成比	件数	金額	前年比	構成比	件数	金額	前年比	構成比	
製造業	48	407,560	102.2	48	407,560	102.2	11.5	2,145	18,628,996	92.3	13.7					
・食料品工業	5	66,100	60.9	5	66,100	60.9	1.9	385	3,767,838	94.1	2.8					
・繊維品工業	2	14,250	142.5	2	14,250	142.5	0.4	63	619,781	92.9	0.5					
・木材木製品工業	3	35,500	473.3	3	35,500	473.3	1.0	172	1,428,943	98.3	1.1					
・家具建具工業	3	7,300	9.7	3	7,300	9.7	0.2	123	1,010,187	98.6	0.7					
・紙工業								12	127,769	76.0	0.1					
・印刷製本業								127	1,334,639	87.4	1.0					
・化学工業								25	327,745	100.2	0.2					
・石油石炭製品工業																
・ゴム・プラスチック工業	2	60,000	—	2	60,000	—	1.7	41	602,306	93.9	0.4					
・ゴム製品製造業								6	26,761	87.6	—					
・皮革工業								1	1,348	49.3	—					
・窯業								61	606,495	84.8	0.4					
・機械工業	1	5,000	100.0	1	5,000	100.0	0.1	162	1,460,843	79.7	1.1					
・電気機器工業	6	58,500	254.3	6	58,500	254.3	1.7	71	888,352	90.0	0.7					
・車両工業	1	2,000	—	1	2,000	—	0.1	28	531,329	105.2	0.4					
・船舶工業	3	3,700	—	3	3,700	—	0.1	61	597,592	96.2	0.4					
・金属工業	2	94,000	671.4	2	94,000	671.4	2.7	120	1,681,613	95.4	1.2					
・その他の工業	17	50,660	62.3	17	50,660	62.3	1.4	582	2,886,865	94.2	2.1					
・ソフトウェア業	3	10,550	301.4	3	10,550	301.4	0.3	90	683,122	84.8	0.5					
・情報処理サービス業								15	45,468	93.6	—					
農林漁業								103	639,860	109.1	0.5					
鉱業								18	487,739	86.3	0.4					
建設業	132	898,060	100.5	132	898,060	100.5	25.4	4,654	33,222,576	95.5	24.5	4	15,328	89.1	23.5	
卸売業	37	428,050	109.1	37	428,050	109.1	12.1	1,531	14,640,446	95.7	10.8					
小売業	63	484,050	113.1	63	484,050	113.1	13.7	2,830	18,893,567	95.9	13.9	5	38,231	123.3	58.7	
飲食業	24	123,930	100.8	24	123,930	100.8	3.5	1,308	5,711,258	96.1	4.2	2	6,706	82.7	10.3	
運送倉庫業	12	134,420	81.0	12	134,420	81.0	3.8	574	7,488,078	98.9	5.5					
サービス業	103	889,660	161.7	103	889,660	161.7	25.2	3,504	27,628,865	94.3	20.4	1	4,848	17.4	7.4	
不動産業	7	113,930	152.7	7	113,930	152.7	3.2	606	6,538,609	98.9	4.8					
その他の産業	1	50,000	52.6	1	50,000	52.6	1.4	141	1,800,103	93.3	1.3					
合計	427	3,529,660	112.6	427	3,529,660	112.6	100.0	17,414	135,680,096	95.2	100.0	12	65,113	21.1	100.0	



# 制度別保証状況(平成31年4月)

大分県信用保証協会の制度

(単位:千円・%)

区 分	保 証 承 諾							保 証 債 務 残 高				代 位 弁 済 (元利)			
	4 月 中			4 月 末				4 月 末				4 月 末			
	件数	金 額	前年比	件数	金 額	前年比	構成比	件数	金 額	前年比	構成比	件数	金 額	前年比	構成比
普通保証	111	1,325,590	145.9	111	1,325,590	145.9	37.6	2,990	36,187,961	103.6	26.7	4	13,895	10.7	21.3
(うちQ・W保証)								(14)	(45,568)	(70.7)	-				
(うちS・S保証)	(31)	(145,000)	(101.6)	(31)	(145,000)	(101.6)	(4.1)	(892)	(3,856,668)	(115.2)	(2.8)				
小口零細企業保証	1	15,990	1,599.0	1	15,990	1,599.0	0.5	55	168,732	96.6	0.1				
(うちQ1250保証)								(1)	(1,452)	(35.7)	-				
無担保無保証人保証															
根保証								19	415,420	160.4	0.3				
益年末資金保証								5	17,497	89.7	-				
当座貸越根保証	8	128,000	69.2	8	128,000	69.2	3.6	345	8,998,804	92.3	6.6				
新事業応援当座貸越根保証	2	22,000	2,200.0	2	22,000	2,200.0	0.6	27	231,500	66.6	0.2				
事業者カードローン根保証	14	76,000	51.0	14	76,000	51.0	2.2	612	3,932,964	100.2	2.9				
スモール300	41	84,500	120.7	41	84,500	120.7	2.4	751	1,551,345	115.6	1.1				
長期経営資金保証								34	697,021	85.6	0.5				
経営安定関連保証								111	2,552,530	73.6	1.9				
資金繰り円滑化借換保証 (安定化借換分)								1	7,352	96.2	-				
条件変更改善型借換保証								1	24,990	92.6	-				
金融環境変化対応資金保証								1	1,509	37.3	-				
創業等関連保証															
創業関連保証								8	19,403	54.3	-				
経営革新関連保証															
経営改善支援保証								8	18,655	62.8	-				
中小企業特定社債保証								21	577,760	84.8	0.4				
流動資産担保保証								10	215,600	85.0	0.2				
緊急保証制度								98	1,766,456	77.7	1.3	1	13,104	-	20.1
経営承継関連保証															
東日本大震災復興緊急保証															
おおいた産業活力支援保証								36	612,054	87.7	0.5				
経営力強化保証								13	124,062	57.6	0.1				
事業再生計画実施関連保証	2	76,000	345.5	2	76,000	345.5	2.2	52	623,444	92.3	0.5				
小 計	179	1,728,080	129.3	179	1,728,080	129.3	49.0	5,198	58,745,059	97.9	43.3	5	27,000	20.0	41.5

## 大分県の制度

中小企業振興資金	72	646,890	98.4	72	646,890	98.4	18.3	1,902	13,852,028	105.1	10.2				
小規模事業資金(普通貸付)								1	180	56.3	-				
小口零細企業保証	72	193,620	104.5	72	193,620	104.5	5.5	2,667	5,698,188	102.0	4.2	3	11,344	87.0	17.4
無担保無保証人								4	2,997	65.4	-				
地域産業振興資金								899	6,909,490	78.1	5.1				
(うち災害特別・平成28熊本地震)								(793)	(6,168,356)	(77.2)	(4.5)				
(うち災害特別・平成29九州豪雨)								(18)	(190,176)	(88.5)	(0.1)				
(うち災害特別・平成29台風18)								(55)	(253,330)	(87.6)	(0.2)				
中小企業経営改善資金								18	49,592	49.7	-				
中小企業活性化資金	39	467,000	84.2	39	467,000	84.2	13.2	3,401	33,895,962	85.3	25.0	3	21,883	17.2	33.6
国際要求規格対応支援資金								1	358	93.5	-				
創造的企業育成支援資金								32	478,941	86.6	0.4				
チャレンジ中小企業応援資金								22	380,426	78.5	0.3				
創業支援資金	2	4,000	14.4	2	4,000	14.4	0.1	270	725,751	111.1	0.5				
事業引継円滑化資金								4	140,347	82.3	0.1				
中小企業円滑化借換資金								38	674,303	85.7	0.5				
おんせん県魅力アップサポート資金	18	300,100	346.9	18	300,100	346.9	8.5	473	5,710,386	180.3	4.2				
(うちキャッシュレス決済導入融資)	(1)	(1,000)	-	(1)	(1,000)	-	-	(1)	(983)	-	-				
経営力向上資金								1	4,748	77.6	-				
災害復旧資金								5	42,347	-	-				
特別融資															
知事指定															
事業承継資金								1	18,000	-	-				
小 計	203	1,611,610	102.7	203	1,611,610	102.7	45.7	9,739	68,584,043	93.6	50.5	6	33,227	21.9	51.0



市町村の制度

区 分	保 証 承 諾								保 証 債 務 残 高				代 位 弁 済 (元利)			
	4 月 中			4 月 末					4 月 末				4 月 末			
	件数	金 額	前年比	件数	金 額	前年比	構成比	件数	金 額	前年比	構成比	件数	金 額	前年比	構成比	
大分市	26	86,450	83.2	26	86,450	83.2	2.4	1,126	2,680,810	103.6	2.0					
中小企業者事業資金	3	43,000	76.1	3	43,000	76.1	1.2	580	3,806,519	82.2	2.8	1	4,886	27.8	7.5	
環境保全資金								2	7,429	85.7	-					
開業資金	3	10,000	241.0	3	10,000	241.0	0.3	119	314,596	115.6	0.2					
中小企業合理化資金	1	8,000	57.1	1	8,000	57.1	0.2	36	163,592	123.9	0.1					
中小企業経営安定化資金								91	242,069	63.3	0.2					
別府市	1	6,500	-	1	6,500	-	0.2	5	8,736	74.5	-					
小規模企業者振興資金								2	1,140	69.0	-					
公害防止設備改善資金																
年末年始特別資金																
中津市								13	24,113	96.3	-					
振興資金	8	25,580	76.2	8	25,580	76.2	0.7	217	574,088	113.9	0.4					
公害防止資金																
開業資金	1	4,190	-	1	4,190	-	0.1	9	12,079	56.2	-					
日田市	1	4,250	-	1	4,250	-	0.1	23	37,517	100.1	-					
女性若者支援資金																
新事業展開資金								1	291	58.3	-					
振興資金特別融資								125	111,890	45.3	0.1					
季節資金								30	96,900	91.6	0.1					
佐伯市								15	30,589	80.9	-					
中小企業振興資金								7	26,631	78.9	-					
臼杵市								1	2,000	100.0	-					
津久見市								1	2,000	100.0	-					
豊後高田市	1	2,000	-	1	2,000	-	0.1	39	92,492	109.6	0.1					
中小企業事業資金								25	90,269	127.4	0.1					
杵築市																
中小企業振興資金																
宇佐市																
中小企業振興資金								11	27,249	68.0	-					
豊後大野市																
中小企業振興資金																
小 計	45	189,970	82.9	45	189,970	82.9	5.4	2,477	8,350,994	90.4	6.2	1	4,886	23.3	7.5	
合 計	427	3,529,660	112.6	427	3,529,660	112.6	100.0	17,414	135,680,096	95.2	100.0	12	65,113	21.1	100.0	

※(O・W保証)(S・S保証)、(Q1250保証)、(災害特別・平成28熊本地震、平成29九州豪雨、平成29台風18、キャッシュレス決済導入融資)は、それぞれ普通保証、小口零細企業保証、大分県地域産業振興資金、おんせん県魅力アップサポート資金に含まれています。

市町村別保証状況(平成31年4月)

(単位:千円・%)

区 分	保 証 承 諾								保 証 債 務 残 高				代 位 弁 済 (元利)			
	4 月 中			4 月 末					4 月 末				4 月 末			
	件数	金 額	前年比	件数	金 額	前年比	構成比	件数	金 額	前年比	構成比	件数	金 額	前年比	構成比	
大分市	188	1,395,280	111.2	188	1,395,280	111.2	39.5	7,494	58,010,693	94.7	42.8	8	50,428	68.4	77.4	
別府市	55	571,550	111.7	55	571,550	111.7	16.2	2,005	16,414,755	94.0	12.1	1	4,848	195.5	7.4	
中津市	27	277,000	140.1	27	277,000	140.1	7.8	1,120	10,398,582	104.1	7.7	1	3,131	235.6	4.8	
日田市	38	209,870	103.0	38	209,870	103.0	5.9	1,424	8,991,977	99.5	6.6					
佐伯市	25	191,000	94.5	25	191,000	94.5	5.4	1,002	8,461,845	89.5	6.2					
臼杵市	15	100,990	114.7	15	100,990	114.7	2.9	524	5,110,446	94.1	3.8					
津久見市	8	128,550	421.5	8	128,550	421.5	3.6	231	1,632,702	90.0	1.2					
竹田市	9	97,500	214.8	9	97,500	214.8	2.8	379	2,824,214	103.9	2.1					
豊後高田市	4	16,620	18.6	4	16,620	18.6	0.5	265	2,290,567	100.6	1.7					
杵築市	6	121,500	145.7	6	121,500	145.7	3.4	341	2,701,223	94.2	2.0					
宇佐市	15	135,000	73.0	15	135,000	73.0	3.8	682	5,095,882	99.6	3.8					
豊後大野市	10	44,500	187.0	10	44,500	187.0	1.3	398	2,712,227	95.9	2.0					
由布市	7	103,200	65.3	7	103,200	65.3	2.9	602	4,359,978	90.7	3.2					
国東市	3	20,000	400.0	3	20,000	400.0	0.6	225	1,495,881	92.2	1.1	2	6,706	1,028.1	10.3	
東国東郡 姫島村							-	6	18,850	53.4	-					
速見郡 日出町	9	78,000	285.7	9	78,000	285.7	2.2	291	2,114,702	86.1	1.6					
玖珠郡 九重町	1	7,000	233.3	1	7,000	233.3	0.2	199	1,641,675	91.6	1.2					
玖珠郡 玖珠町	7	32,100	123.5	7	32,100	123.5	0.9	226	1,403,897	92.1	1.0					
合 計	427	3,529,660	112.6	427	3,529,660	112.6	100.0	17,414	135,680,096	95.2	100.0	12	65,113	21.1	100.0	



# 金融機関別保証状況 (平成31年4月)

(単位：千円・%)

区分	保証承諾								保証債務残高				代位弁済 (元利)			
	4月中			4月末					4月末				4月末			
	件数	金額	前年比	件数	金額	前年比	構成比	件数	金額	前年比	構成比	件数	金額	前年比	構成比	
三井住友銀行								25	274,275	79.7	0.2					
みずほ銀行								4	75,604	82.6	0.1					
三菱UFJ銀行	3	90,000	900.0	3	90,000	900.0	2.5	19	191,892	62.0	0.1	1	13,104	—	20.1	
(都市銀行)	3	90,000	900.0	3	90,000	900.0	2.5	48	541,771	72.7	0.4	1	13,104	234.1	20.1	
大分銀行	124	998,680	85.3	124	998,680	85.3	28.3	5,336	47,472,679	92.0	35.0					
伊予銀行	11	173,940	255.8	11	173,940	255.8	4.9	488	6,092,726	90.2	4.5					
福岡銀行								104	1,118,374	90.7	0.8					
筑邦銀行	2	18,000	—	2	18,000	—	0.5	118	1,067,076	108.9	0.8					
親和銀行								1	23,190	81.1	—					
宮崎銀行								4	23,357	73.5	—					
肥後銀行								22	196,919	87.8	0.1					
西日本シティ銀行	7	94,000	—	7	94,000	—	2.7	285	2,995,782	98.5	2.2					
北九州銀行	8	115,000	89.6	8	115,000	89.6	3.3	122	3,041,448	100.8	2.2					
(地方銀行)	152	1,399,620	100.9	152	1,399,620	100.9	39.7	6,480	62,031,549	92.7	45.7					
豊和銀行	96	659,910	110.1	96	659,910	110.1	18.7	3,721	27,654,404	99.7	20.4	3	10,302	29.8	15.8	
宮崎太陽銀行								23	228,999	79.8	0.2					
愛媛銀行	2	15,000	187.5	2	15,000	187.5	0.4	84	306,872	126.6	0.2					
熊本銀行																
(第二地銀協加盟行)	98	674,910	110.6	98	674,910	110.6	19.1	3,828	28,190,275	99.7	20.8	3	10,302	29.8	15.8	
大分信用金庫	46	193,600	83.0	46	193,600	83.0	5.5	1,892	10,051,809	93.1	7.4	3	12,198	—	18.7	
大分みらい信用金庫	53	634,520	150.2	53	634,520	150.2	18.0	2,457	18,086,752	99.2	13.3	4	23,371	2316.9	35.9	
日田信用金庫	17	72,710	82.5	17	72,710	82.5	2.1	466	1,869,776	94.2	1.4					
福岡ひびき信用金庫								1	318	61.0	—					
(信用金庫)	116	900,830	121.1	116	900,830	121.1	25.5	4,816	30,008,655	96.8	22.1	7	35,569	3526.1	54.6	
大分県信用組合	57	432,300	113.9	57	432,300	113.9	12.2	2,158	14,046,413	97.5	10.4	1	6,138	—	9.4	
横浜幸銀信用組合								10	94,667	86.7	0.1					
朝銀西信用組合																
(信用協同組合)	57	432,300	113.9	57	432,300	113.9	12.2	2,168	14,141,080	97.4	10.4	1	6,138	—	9.4	
商工組合中央金庫	1	32,000	800.0	1	32,000	800.0	0.9	74	766,766	77.7	0.6					
(商工組合中央金庫)	1	32,000	800.0	1	32,000	800.0	0.9	74	766,766	77.7	0.6					
べっぴん日出農業協同組合																
(農業協同組合)																
大分県信用農業協同組合																
(農業協同組合連合会)																
三井住友信託銀行																
(信託銀行)																
整理回収機構																
(その他)																
合計	427	3,529,660	112.6	427	3,529,660	112.6	100.0	17,414	135,680,096	95.2	100.0	12	65,113	21.1	100.0	

※代理貸は代理金融機関に含まれていません。



# 金融機関店舗別保証利用状況

(平成31年4月)

## ■保証債務残高

【都市銀行・地方銀行・第二地方銀行】

単位：百万円・%

順位	金融機関	件数	金額	前年比
1	豊和銀行 本店	346	3,640	93.7
2	大分銀行 本店	187	3,291	87.4
3	大分銀行 別府	225	2,618	80.8
4	伊予銀行 大分	158	2,582	92.9
5	大分銀行 臼杵	169	2,377	91.3
6	大分銀行 中津	191	2,250	98.2
7	北九州銀行 大分	76	2,175	93.7
8	大分銀行 佐伯	177	1,901	94.9
9	豊和銀行 日田	215	1,647	116.4
10	豊和銀行 鶴崎	145	1,578	89.8
11	大分銀行 日田	245	1,550	90.3
12	豊和銀行 別府	180	1,533	106.0
13	大分銀行 鶴崎	170	1,486	80.6
14	大分銀行 鉄輪	116	1,362	91.0
15	大分銀行 ソーリン	169	1,286	97.0
16	大分銀行 竹田	126	1,194	101.5
17	大分銀行 南	117	1,180	97.2
18	豊和銀行 下郡	119	1,168	99.7
19	大分銀行 別府北浜	111	1,103	88.8
20	大分銀行 宇佐	128	1,101	98.3
21	豊和銀行 南大分	126	1,086	112.5
22	筑邦銀行 日田	117	1,064	109.0
23	大分銀行 湯布院	104	982	98.1
24	大分銀行 杵築	108	962	87.9
25	大分銀行 佐伯駅前	70	959	91.1
26	伊予銀行 佐伯	83	935	78.2
27	大分銀行 三重	113	890	87.5
28	豊和銀行 大在	91	884	118.5
29	伊予銀行 別府	70	884	83.3
30	豊和銀行 県庁前	115	878	102.9

【信用金庫・信用組合】

単位：百万円・%

順位	金融機関	件数	金額	前年比
1	みらい信金 高城	159	1,393	84.9
2	みらい信金 石垣	147	1,151	92.2
3	みらい信金 府内中央	122	1,141	94.3
4	みらい信金 東大分	124	1,078	94.3
5	みらい信金 本店	113	1,066	103.1
6	みらい信金 鶴崎森町	121	1,049	128.7
7	大分信金 本店	110	966	89.7
8	みらい信金 湯布院	133	910	85.8
9	大分県信組 玖珠	147	898	91.0
10	大分県信組 本店	107	881	91.6
11	大分県信組 中津	96	867	102.2
12	みらい信金 大分	116	843	99.5
13	日田信金 本店	186	834	114.7
14	大分信金 府内町	151	810	80.8
15	大分県信組 下郡	111	778	112.6
16	みらい信金 南大分	107	756	122.4
17	大分県信組 湯布院	109	747	95.8
18	大分県信組 日田	109	721	101.6
19	大分県信組 竹田	133	712	105.5
20	大分信金 臼杵	95	691	81.9
21	みらい信金 荘園	85	684	120.6
22	みらい信金 鶴居	87	680	101.6
23	大分県信組 別府	90	675	102.2
24	大分県信組 佐伯	86	630	85.2
25	大分信金 新屋敷	120	603	100.3
26	大分信金 佐伯	109	590	99.9
27	大分県信組 高田	69	570	88.3
28	みらい信金 鉄輪	89	570	99.4
29	みらい信金 如水	86	567	99.3
30	大分信金 高城	101	566	97.8

## ■保証利用企業者数

【全金融機関】

順位	金融機関	先数
1	豊和銀行 本店	206
2	大分銀行 日田	167
3	大分銀行 別府	152
4	日田信金 本店	138
5	大分銀行 中津	127
5	大分銀行 佐伯	127
5	豊和銀行 日田	127
8	大分銀行 ソーリン	126
9	大分銀行 本店	123
10	豊和銀行 別府	122
11	大分銀行 臼杵	117
12	大分銀行 鶴崎	116
13	伊予銀行 大分	110
13	大分信金 府内町	110
15	大分県信組 玖珠	109
16	みらい信金 高城	107
17	みらい信金 石垣	103
18	大分銀行 宇佐	100
19	大分信金 新屋敷	93
20	みらい信金 鶴崎森町	92
20	みらい信金 湯布院	92
20	大分県信組 竹田	92
23	大分銀行 竹田	91
24	大分銀行 三重	90
24	豊和銀行 宇佐	90
26	みらい信金 大分	88
27	大分銀行 日岡	86
28	みらい信金 府内中央	85
28	大分銀行 豆田	85
30	筑邦銀行 日田	83
30	大分信金 わさだ	83

※上位30店舗を表示しています。

※代理貸は代理金融機関に含みます。

※次の金融機関については、( )内の表記とさせていただきます。

大分信用金庫(大分信金)、大分みらい信用金庫(みらい信金)、大分県信用組合(大分県信組)



タンゴ  
「**継続型短期保証5000(略称: Tan5・5000)**」のご案内

～申込受付は令和元年7月末まで！！

本保証は、運転資金の一部について定時償還を伴わない短期資金を**最長で5年間継続**してご利用いただけます。  
 なお、本保証をご利用いただくためには、資格要件を満たす必要があります。  
 詳しくは保証部までお気軽にご相談ください。

借入限度額	5,000万円以内、かつ直近決算における平均月商以内。※1申込人につき1口
保証期間	1年以内 但し、初回利用時の保証期間の終期は、確定決算の申告期限から概ね2か月以内とし、以降の更新時における終期は1年以内とします。
返済方法	一括返済
担保	必要に応じて徴求
保証人	原則として法人代表者以外の保証人は不要
信用保証料率	普通保証または制度融資に定める料率
貸付利率	金融機関所定または制度融資に定める利率
更新期限	令和6年7月31日
その他	「継続型短期保証(Tan5、Tan5・2000)」との併用不可
申込受付期限	<b>令和元年7月31日</b>

【お問い合わせ先】保証部 保証一課：097-532-8246 保証二課：097-532-8247

部署名		TEL&FAX番号		業務内容	
総務部 (大分県中小企業会館3階)	総務課	TEL	097-532-8336	総務、庶務、経理、労務、人事、研修、保証料受入	
		FAX	097-538-0862		
	企画情報課	TEL	097-532-8348	企画、広報、広聴、情報処理、システム管理	
		FAX	097-538-0872		
保証部 (大分県信用保証協会別館3階)	保証一課	TEL	097-532-8246	保証審査、金融相談、創業支援	
		FAX	097-538-0871		
	保証二課	TEL	097-532-8247		大分市、由布市、豊後大野市、竹田市、臼杵市
		FAX	097-538-0865		
	経営支援課	TEL	097-532-8296	経営支援、再生支援、条件変更、専門家派遣	
		FAX	097-538-0871		
	事務管理課	TEL	097-532-8265	保証事務	
		FAX	097-538-0871		
管理部 (大分県中小企業会館2階)	債権管理課	TEL	097-532-8297	期中管理、代位弁済、保険金請求、回収、訴訟関係	
		FAX	097-538-0896		
監査室 (大分県中小企業会館3階)		TEL	097-532-8348	内部監査、コンプライアンス、危機管理	
		FAX	097-538-0872		



信頼、提案、飛躍、夢またひとつ新時代へ

**大分県信用保証協会**

〒870-0026 大分市金池町3丁目1番64号

大分県中小企業会館内

ホームページ <http://www.oita-cgc.or.jp/>

