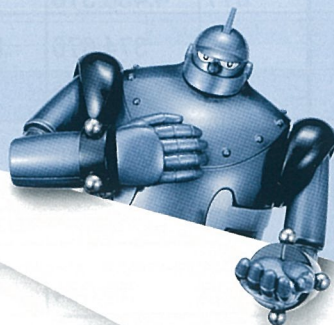


# 保証月報

(令和1年11月)



## 【CONTENTS】

- P 1 令和1年11月の保証概況
- P 2 お知らせ、業種別保証状況
- P 3 制度別保証状況
- P 4 制度別保証状況、市町村別保証状況
- P 5 金融機関別保証状況
- P 6 金融機関店舗別保証利用状況
- 裏表紙 お知らせ

©光プロダクション

《保証月報をご覧くださいにあたってのご注意》

※個々の金額は、円単位の数字を百円又は十万円を四捨五入し、千円又は百万円単位に直したものです。そのため、個々の金額の合計が、合計の金額にならない場合があります。

※構成比の数字は、小数第二位を四捨五入したものです。そのため、個々の構成比の合計が100%にならない場合があります。

なお、ご不明な点等がありましたら総務部企画情報課までお問い合わせください。



大分県信用保証協会



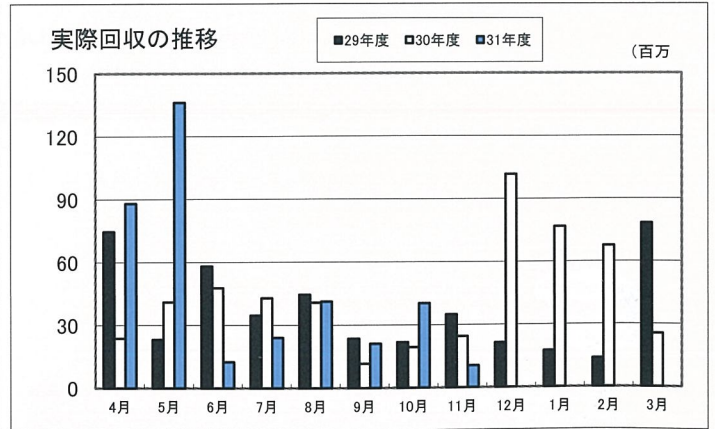
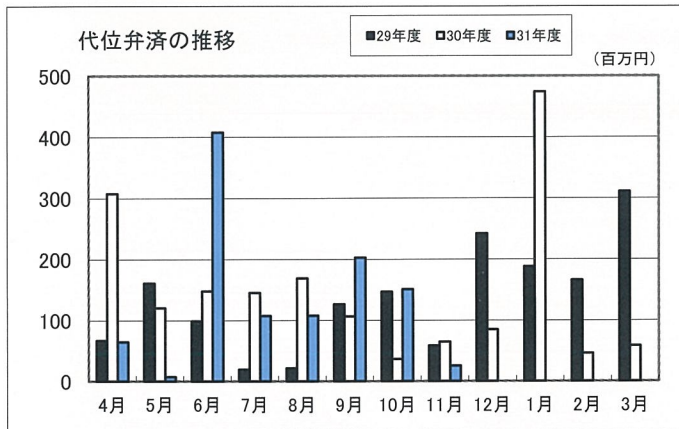
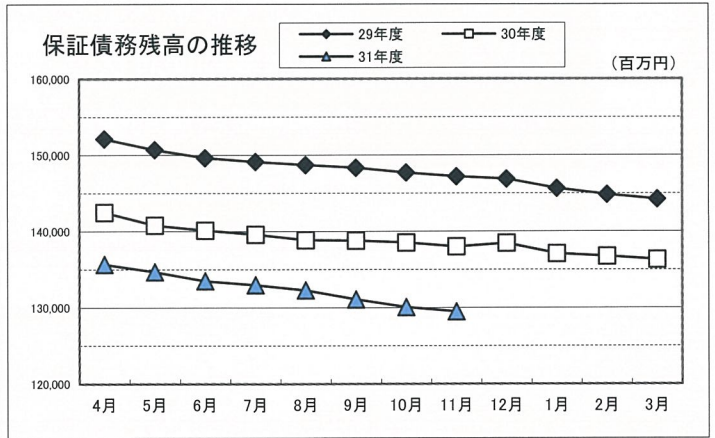
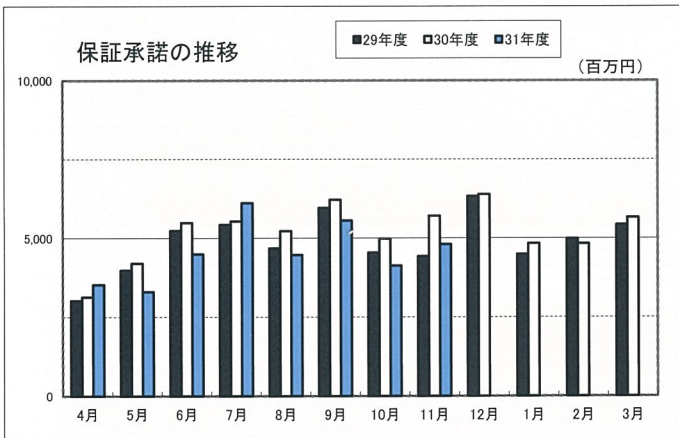
# 令和1年11月の保証概況

(単位：千円・%)

区分	11月中				11月末				
	件数	金額	対前年比		件数	金額	対前年比		
			件数	金額			件数	金額	
保証申込	486	4,679,646	85.3	82.2	4,001	36,728,068	94.3	89.4	
保証承諾	責任共有対象	377	4,430,370	84.7	83.6	3,107	33,354,462	93.5	89.1
	責任共有対象外	108	374,676	100.9	92.4	866	3,046,795	100.1	99.2
	合計	485	4,805,046	87.9	84.2	3,973	36,401,257	94.9	89.9
保証債務残高	責任共有対象					10,950	105,019,406	100.2	97.3
	責任共有対象外					5,868	24,465,964	87.2	81.2
	合計					16,818	129,485,370	95.3	93.8
代位弁済	9	25,464	60.0	39.2	128	1,075,515	94.1	97.8	
回収		10,558		43.1		374,199		148.6	

保証利用企業者数	10,154 企業	平成31年 3月末	10,490 企業	-336 企業
保証利用企業先浸透度	29.3%			

※先数浸透度は、総務省「経済センサスー活動調査」(平成28年)を中小企業庁で再編加工した中小企業者数を参照。(中小企業者数34,711企業)



ダブル  
『継続型短期保証5000W (Tan5・5000W)』のご案内  
ダブル

保証限度額	5,000万円以内とし、且つ①または②のいずれか ①直近2期決算（確定申告）における平均月商以内 ②直近2期決算（確定申告）における平均月商の2倍以内（直近決算において、CRDカテゴリ（モデル3または4）による保証料率区分が5以上の方が対象） ※決算が1期しか無い方は、直近決算での判断となります。 ※1申込人につき1口（既存利用中の継続型短期保証を含む）とします		
保証期間	1年以内（更新により最長5年） 但し、初回利用時の保証期間終期は、確定決算（申告）の申告期限から概ね2か月以内とし、以降の更新時における終期は1年以内とします。 ※一定の要件を満たす場合は保証期間2年での取扱も可能です（県制度利用時を除く）。要件等に関しましてはお問い合わせください。		
返済方法	一括返済	担保	必要に応じて徴求します。
保証人	原則として法人代表者以外の保証人は不要です。		
信用保証料率	普通保証または制度融資に定める料率 ※会計参与設置会社、または担保提供時には0.1%の割引可能		
貸付利率	金融機関所定利率または制度融資に定める利率		
取扱期間	令和3年3月31日保証協会受付迄	更新期限	最長で令和8年3月31日

ご好評につき帰ってきました！

【お問い合わせ先】保証部：保証一課、二課

## 業種別保証状況（令和1年11月）

（単位：千円・％）

区分	保証承諾							保証債務残高				代位弁済（元利）			
	11月中			11月末				11月末				11月末			
	件数	金額	前年比	件数	金額	前年比	構成比	件数	金額	前年比	構成比	件数	金額	前年比	構成比
製造業	68	935,800	107.9	515	5,637,882	105.1	15.5	2,062	17,998,188	95.1	13.9	4	41,850	17.4	3.9
・食料品工業	9	138,670	88.0	76	1,067,872	94.7	2.9	375	3,650,208	95.7	2.8				
・繊維品工業	2	9,000	21.4	14	145,250	48.0	0.4	57	594,397	93.3	0.5	2	3,057	21.5	0.3
・木材木製品工業	14	200,000	384.6	50	550,060	141.8	1.5	165	1,419,503	99.1	1.1				
・家具建具工業	2	7,000	350.0	27	195,300	83.0	0.5	116	991,715	96.6	0.8				
・紙工業				2	9,800	20.9	—	12	124,455	94.5	0.1				
・印刷製本業	2	6,000	25.5	20	367,000	169.6	1.0	119	1,256,370	89.0	1.0				
・化学工業				5	89,000	75.1	0.2	24	323,918	96.3	0.3				
・石油石炭製品工業															
・ゴム・プラスチック工業				8	161,900	133.3	0.4	40	574,090	88.8	0.4				
・ゴム製品製造業				2	7,200	180.0	—	6	25,202	91.8	—				
・皮革工業								1	1,117	73.8	—				
・窯業	2	63,000	185.3	9	142,000	93.2	0.4	57	630,063	98.7	0.5				
・機械工業	4	160,000	87.0	29	551,930	148.2	1.5	149	1,370,110	89.2	1.1	2	38,794	—	3.6
・電気機器工業	3	118,000	90.8	23	397,600	96.3	1.1	67	851,535	115.1	0.7				
・車両工業				4	38,000	29.5	0.1	29	511,777	92.9	0.4				
・船舶工業	5	21,030	262.9	27	309,930	480.5	0.9	61	549,429	93.7	0.4				
・金属工業	3	83,000	922.2	31	578,050	108.0	1.6	120	1,625,698	95.1	1.3				
・その他の工業	19	100,100	67.0	160	845,740	90.7	2.3	564	2,801,004	96.5	2.2				
・ソフトウェア業	3	30,000	109.1	27	179,250	95.6	0.5	87	660,745	88.4	0.5				
・情報処理サービス業				1	2,000	12.5	—	13	36,853	82.4	—				
農林漁業	4	26,730	58.1	25	169,530	68.2	0.5	105	583,989	98.3	0.5	3	70,291	—	6.5
鉱業				3	40,000	26.1	0.1	17	471,940	90.0	0.4				
建設業	143	1,285,980	82.7	1,182	9,688,791	83.6	26.6	4,511	31,409,129	93.0	24.3	17	131,820	65.4	12.3
卸売業	50	651,500	110.8	393	4,248,820	83.3	11.7	1,439	13,679,817	90.4	10.6	35	481,592	597.1	44.8
小売業	83	656,850	73.6	662	5,496,604	94.6	15.1	2,749	18,435,757	96.6	14.2	22	109,311	37.3	10.2
飲食業	24	167,000	70.2	241	1,504,648	120.9	4.1	1,259	5,549,284	97.6	4.3	21	75,200	71.3	7.0
運送倉庫業	12	139,090	44.8	130	1,602,920	84.2	4.4	576	7,280,277	97.6	5.6	5	64,319	—	6.0
サービス業	90	858,116	80.8	727	6,808,542	91.5	18.7	3,380	26,394,619	93.4	20.4	21	101,130	62.0	9.4
不動産業	10	81,880	64.2	84	1,008,520	73.7	2.8	580	6,015,023	89.4	4.6				
その他の産業	1	2,100	35.0	11	195,000	74.6	0.5	140	1,667,346	90.1	1.3				
合計	485	4,805,046	84.2	3,973	36,401,257	89.9	100.0	16,818	129,485,370	93.8	100.0	128	1,075,515	97.8	100.0

# 制度別保証状況(令和1年11月)

大分県信用保証協会の制度

(単位:千円・%)

区分	保証承諾							保証債務残高				代位弁済(元利)			
	11月中			11月末				11月末				11月末			
	件数	金額	前年比	件数	金額	前年比	構成比	件数	金額	前年比	構成比	件数	金額	前年比	構成比
普通保証	104	1,444,200	80.8	994	11,534,902	83.8	31.7	2,949	34,296,013	95.4	26.5	29	341,680	129.2	31.8
(うちQ・W保証)								(12)	(41,904)	(87.1)	-				
(うちS・S保証)	(42)	(181,600)	(88.0)	(315)	(1,499,240)	(89.0)	(4.1)	(943)	(3,975,256)	(107.9)	(3.1)	(6)	(21,208)	(184.4)	(2.0)
小口零細企業保証	1	3,276	-	6	25,866	304.3	0.1	50	128,681	97.0	0.1				
(うちQ1250保証)								(1)	(1,060)	(49.9)	-				
無担保無保証人保証															
根保証	2	150,000	100.0	8	245,000	84.5	0.7	16	354,000	138.8	0.3				
益年末資金保証	2	5,500	110.0	6	22,000	110.0	0.1	5	17,476	99.8	-				
当座貸越根保証	16	396,000	116.5	106	2,650,500	85.8	7.3	340	8,770,016	96.5	6.8				
新事業応援当座貸越根保証	2	10,000	100.0	13	95,000	71.2	0.3	21	186,850	88.3	0.1				
事業者カードローン根保証	25	160,000	100.6	196	1,237,500	98.1	3.4	579	3,667,770	93.7	2.8	2	2,012	99.9	0.2
スモール300	28	58,000	112.6	279	577,200	105.7	1.6	775	1,604,547	107.1	1.2	2	1,948	38.8	0.2
長期経営資金保証								32	626,539	82.3	0.5				
経営安定関連保証				4	225,000	187.5	0.6	103	2,386,150	80.7	1.8	2	15,751	32.5	1.5
資金繰り円滑化借換保証 (安定化借換分)								1	7,184	96.1	-				
条件変更改善型借換保証								1	23,821	92.2	-				
金融環境変化対応資金保証															
創業等関連保証								6	14,219	40.6	-				
創業関連保証															
経営革新関連保証								6	13,510	58.0	-				
経営改善支援保証															
中小企業特定社債保証				1	24,000	17.6	0.1	19	506,400	79.4	0.4				
流動資産担保保証	1	20,000	-	8	128,320	102.2	0.4	10	223,520	88.7	0.2				
緊急保証制度								86	1,564,650	79.9	1.2	1	13,104	126.6	1.2
経営承継関連保証															
東日本大震災復興緊急保証															
おおいた産業活力支援保証								36	569,165	88.4	0.4				
経営力強化保証								12	106,982	59.2	0.1				
事業再生計画実施関連保証	1	20,000	33.3	10	185,100	168.3	0.5	55	657,434	114.8	0.5				
70周年記念保証	16	143,010	-	96	1,002,790	-	2.8	83	857,241	-	0.7				
小計	198	2,409,986	91.9	1,727	17,953,178	91.5	49.3	5,185	56,582,169	95.7	43.7	36	374,495	81.0	34.8

## 大分県の制度

中小企業振興資金	80	905,280	79.2	649	6,435,260	87.3	17.7	1,817	13,373,470	99.6	10.3	8	34,946	33.5	3.2	
小規模事業資金(普通貸付)								1	40	16.0	-					
小口零細企業保証	普通貸付	70	251,650	84.6	599	2,041,389	98.4	5.6	2,560	5,620,133	98.4	4.3	19	44,012	70.6	4.1
	無担保無保証人							3	2,258	61.1	-					
地域産業振興資金								853	5,842,868	76.4	4.5	10	91,800	192.9	8.5	
(うち災害特別・平成28熊本地震)								(752)	(5,189,616)	(75.6)	(4.0)	(9)	(78,003)	(163.9)	(7.3)	
(うち災害特別・平成29九州豪雨)								(18)	(175,525)	(87.5)	(0.1)					
(うち災害特別・平成29台風18)								(55)	(228,540)	(83.6)	(0.2)					
中小企業経営改善資金								14	39,044	63.5	-					
中小企業活性化資金	47	660,570	64.7	370	5,051,342	72.1	13.9	3,085	30,756,603	84.7	23.8	36	485,109	150.9	45.1	
国際要求規格対応支援資金								1	344	93.5	-					
創造的企業育成支援資金								28	435,393	94.9	0.3					
チャレンジ中小企業応援資金	1	13,000	-	4	51,970	-	0.1	25	395,911	93.8	0.3					
創業支援資金	3	11,900	71.3	23	102,000	71.5	0.3	249	692,929	104.5	0.5	5	13,220	124.7	1.2	
事業引継円滑化資金								4	122,770	80.3	0.1					
中小企業円滑化借換資金								33	574,753	76.0	0.4					
おんせん県魅力アップサポート資金	21	273,800	77.9	216	3,044,218	134.5	8.4	602	7,074,749	157.2	5.5	1	3,223	60.9	0.3	
(うちキャッシュレス決済導入融資)	(1)	(6,300)	-	(2)	(7,300)	-	-	(1)	(866)	-	-					
経営力向上資金								1	3,950	74.3	-					
災害復旧資金	特別融資							5	39,864	90.5	-					
	知事指定															
事業承継資金				3	28,000	-	0.1	4	44,858	-	-					
小計	222	2,116,200	74.7	1,864	16,754,179	88.2	46.0	9,285	65,019,937	92.6	50.2	79	672,309	121.9	62.5	

市町村の制度

区 分	保 証 承 諾								保 証 債 務 残 高				代 位 弁 済 (元利)			
	11 月 中			11 月 末					11 月 末				11 月 末			
	件数	金 額	前年比	件数	金 額	前年比	構成比	件数	金 額	前年比	構成比	件数	金 額	前年比	構成比	
大分市	小規模企業者事業資金	26	83,550	95.9	193	660,350	96.9	1.8	1,137	2,665,062	102.7	2.1	4	5,984	51.7	0.6
	中小企業者事業資金	8	98,700	263.2	43	504,200	78.7	1.4	517	3,452,746	82.7	2.7	1	4,886	9.2	0.5
	環境保全資金								2	6,708	84.4	-				
別府市	開業資金	7	14,300	-	23	63,300	57.4	0.2	132	313,241	96.1	0.2	2	3,444	37.1	0.3
	中小企業合理化資金				3	16,300	52.6	-	32	144,734	107.3	0.1	1	105	-	-
	中小企業経営安定資金				1	7,000	70.0	-	64	185,519	63.6	0.1	3	11,870	110.6	1.1
	中小企業開業資金				2	10,500	-	-	7	16,942	169.7	-				
	小規模企業者振興資金								2	874	65.7	-				
	公害防止設備改善資金															
	年末年始特別資金															
	中津市創業資金								11	20,392	77.7	-	1	828	62.3	0.1
日田市	振興資金	3	8,310	14.6	35	129,260	75.8	0.4	218	575,122	105.8	0.4				
	公害防止資金															
	開業資金				4	12,190	243.8	-	13	21,069	147.7	-				
	女性若者支援資金				6	22,950	327.9	0.1	24	49,635	132.9	-				
	新事業展開資金								1	170	45.0	-				
	振興資金特別融資								64	60,924	35.0	-				
	季節資金	18	58,000	112.6	51	173,000	112.7	0.5	29	87,400	97.4	0.1				
佐伯市中小企業振興資金				2	10,500	350.0	-	10	29,085	86.8	-	1	1,594	-	0.1	
臼杵市中小企業振興資金	2	13,000	-	3	15,000	-	-	8	25,403	87.5	-					
津久見市中小企業振興資金				1	7,000	100.0	-									
豊後高田市中小企業事業資金	1	3,000	25.0	7	34,000	121.4	0.1	35	100,582	129.1	0.1					
杵築市中小企業振興資金				3	6,100	16.7	-	27	83,383	96.5	0.1					
宇佐市中小企業振興資金																
豊後大野市中小企業振興資金				1	5,000	-	-	11	27,725	86.2	-					
玖珠町中小企業・小規模事業者振興資金				4	17,250	-	-	4	16,551	-	-					
小 計	65	278,860	110.6	382	1,693,900	89.7	4.7	2,348	7,883,264	90.7	6.1	13	28,710	33.4	2.7	
合 計	485	4,805,046	84.2	3,973	36,401,257	89.9	100.0	16,818	129,485,370	93.8	100.0	128	1,075,515	97.8	100.0	

※(Q・W保証)(S・S保証)、(Q1250保証)、(災害特別・平成28熊本地震、平成29九州豪雨、平成29台風18、キャッシュレス決済導入融資)は、それぞれ普通保証、小口零細企業保証、大分県地域産業振興資金、おんせん県魅力アップサポート資金に含まれています。

市町村別保証状況(令和1年11月)

(単位:千円・%)

区 分	保 証 承 諾								保 証 債 務 残 高				代 位 弁 済 (元利)			
	11 月 中			11 月 末					11 月 末				11 月 末			
	件数	金 額	前年比	件数	金 額	前年比	構成比	件数	金 額	前年比	構成比	件数	金 額	前年比	構成比	
大分市	231	2,109,626	107.3	1,711	15,065,241	86.5	41.4	7,336	55,347,929	92.9	42.7	41	226,530	60.8	21.1	
別府市	44	544,890	62.7	382	3,987,800	82.1	11.0	1,855	15,293,042	92.0	11.8	39	336,672	245.7	31.3	
中津市	37	573,100	76.9	267	3,364,930	88.5	9.2	1,083	9,953,451	96.5	7.7	16	267,042	790.8	24.8	
日田市	49	436,030	83.8	366	2,596,746	93.7	7.1	1,369	8,757,201	96.4	6.8	2	3,057	45.2	0.3	
佐伯市	29	242,330	77.3	264	2,175,510	101.4	6.0	955	8,088,507	94.4	6.2	11	90,088	45.3	8.4	
臼杵市	12	116,500	86.9	145	1,701,098	117.7	4.7	516	4,928,803	93.6	3.8	3	10,109	4.9	0.9	
津久見市	4	43,000	119.4	51	528,850	127.6	1.5	220	1,662,867	96.0	1.3					
竹田市	5	35,000	27.5	99	1,089,760	95.4	3.0	364	2,694,579	100.5	2.1					
豊後高田市	2	4,000	15.3	52	427,330	72.4	1.2	244	2,153,467	97.7	1.7	2	5,642	48.8	0.5	
杵築市	12	102,500	52.1	59	527,850	78.9	1.5	324	2,515,853	94.4	1.9					
宇佐市	17	203,000	92.3	175	1,683,740	94.6	4.6	658	4,796,523	93.3	3.7	9	59,379	339.8	5.5	
豊後大野市	12	112,490	67.3	107	931,760	81.1	2.6	383	2,576,151	90.6	2.0	3	70,291	132.4	6.5	
由布市	7	41,480	84.8	98	736,790	98.9	2.0	591	4,204,043	94.3	3.2					
国東市	1	5,200	21.4	50	290,730	98.6	0.8	221	1,409,769	89.2	1.1	2	6,706	49.2	0.6	
東国東郡 姫島村								5	17,032	52.1	-					
速見郡 日出町	10	167,500	92.3	61	683,600	90.3	1.9	273	2,074,070	97.5	1.6					
玖珠郡 九重町	6	11,900	24.3	28	215,000	147.3	0.6	200	1,632,821	98.1	1.3					
玖珠郡 玖珠町	7	56,500	68.5	58	394,522	105.5	1.1	221	1,379,262	95.4	1.1					
合計	485	4,805,046	84.2	3,973	36,401,257	89.9	100.0	16,818	129,485,370	93.8	100.0	128	1,075,515	97.8	100.0	

# 金融機関別保証状況 (令和1年11月)

(単位：千円・%)

区分	保証承諾							保証債務残高				代位弁済(元利)			
	11月中			11月末				11月末				11月末			
	件数	金額	前年比	件数	金額	前年比	構成比	件数	金額	前年比	構成比	件数	金額	前年比	構成比
三井住友銀行				2	40,000	53.3	0.1	21	243,321	71.9	0.2				
みずほ銀行								4	66,343	80.7	0.1				
三菱UFJ銀行				6	175,000	530.3	0.5	19	277,704	117.4	0.2	1	13,104	—	1.2
(都市銀行)				8	215,000	199.1	0.6	44	587,368	89.4	0.5	1	13,104	234.1	1.2
大分銀行	158	1,693,980	93.8	1,217	12,395,561	91.9	34.1	5,142	45,407,657	92.7	35.1	47	429,641	62.9	39.9
伊予銀行	13	349,000	107.4	86	1,672,740	89.4	4.6	450	5,752,739	91.9	4.4	2	38,794	82.5	3.6
福岡銀行	3	76,500	92.2	17	308,500	90.0	0.8	99	1,125,138	100.0	0.9				
筑邦銀行	12	154,000	113.2	48	411,500	109.5	1.1	121	1,117,825	107.5	0.9				
親和銀行															
宮崎銀行								4	20,878	81.2	—				
肥後銀行	4	43,000	—	6	49,000	1225.0	0.1	23	204,871	100.7	0.2				
西日本シティ銀行	5	211,790	95.9	56	892,590	76.4	2.5	271	2,787,167	88.6	2.2	4	37,166	616.0	3.5
北九州銀行	2	5,600	18.7	42	719,300	85.0	2.0	122	2,948,083	95.5	2.3				
(地方銀行)	197	2,533,870	97.4	1,472	16,449,191	90.9	45.2	6,232	59,364,356	92.9	45.8	53	505,601	68.6	47.0
豊和銀行	108	810,200	59.5	1,027	8,315,405	90.4	22.8	3,654	26,445,454	96.3	20.4	24	210,318	157.9	19.6
宮崎太陽銀行	1	5,000	—	7	35,000	184.2	0.1	25	218,160	87.8	0.2				
愛媛銀行				21	112,600	66.1	0.3	85	313,333	93.6	0.2	1	3,643	—	0.3
熊本銀行															
(第二地銀協加盟行)	109	815,200	59.1	1,055	8,463,005	90.1	23.2	3,764	26,976,947	96.2	20.8	25	213,961	160.6	19.9
大分信用金庫	44	256,300	69.3	383	2,437,233	83.3	6.7	1,815	9,530,431	92.9	7.4	16	86,080	178.6	8.0
大分みらい信用金庫	68	635,576	117.7	453	4,383,968	87.8	12.0	2,345	16,853,753	92.2	13.0	19	162,218	260.2	15.1
日田信用金庫	15	92,310	126.3	106	550,150	85.5	1.5	446	1,790,187	95.4	1.4				
福岡ひびき信用金庫								1	220	56.7	—				
(信用金庫)	127	934,186	100.1	942	7,371,351	86.0	20.3	4,607	28,174,591	92.6	21.8	35	248,298	207.5	23.1
大分県信用組合	50	456,790	61.6	492	3,853,550	91.6	10.6	2,092	13,625,342	97.3	10.5	12	78,799	75.4	7.3
横浜幸銀信用組合	1	3,000	—	1	3,000	—	—	10	89,000	87.7	0.1				
朝銀西信用組合				1	2,160	—	—	1	2,160	—	—				
(信用協同組合)	51	459,790	62.0	494	3,858,710	91.7	10.6	2,103	13,716,502	97.3	10.6	12	78,799	75.4	7.3
商工組合中央金庫	1	12,000	—	2	44,000	35.2	0.1	68	665,606	72.9	0.5	2	15,751	—	1.5
(商工組合中央金庫)	1	12,000	—	2	44,000	35.2	0.1	68	665,606	72.9	0.5	2	15,751	—	1.5
べっぴん日出農業協同組合															
(農業協同組合)															
大分県信用農業協同組合															
(農業協同組合連合会)															
三井住友信託銀行															
(信託銀行)															
整理回収機構															
(その他)															
合計	485	4,805,046	84.2	3,973	36,401,257	89.9	100.0	16,818	129,485,370	93.8	100.0	128	1,075,515	97.8	100.0

※代理貸は代理金融機関に含まれていません。

# 金融機関店舗別保証利用状況

(令和1年11月)

## ■保証債務残高

【都市銀行・地方銀行・第二地方銀行】

(単位：百万円・%)

順位	金融機関	件数	金額	前年比
1	豊和銀行 本店	348	3,436	93.5
2	大分銀行 本店	189	3,251	88.6
3	大分銀行 別府	214	2,463	86.8
4	伊予銀行 大分	145	2,394	89.6
5	大分銀行 臼杵	167	2,317	92.9
6	北九州銀行 大分	76	2,194	94.1
7	大分銀行 中津	186	2,173	97.1
8	大分銀行 佐伯	172	1,798	96.4
9	豊和銀行 日田	226	1,683	105.4
10	大分銀行 鉄輪	158	1,622	116.8
11	大分銀行 日田	235	1,468	88.1
12	大分銀行 鶴崎	164	1,429	89.3
13	豊和銀行 鶴崎	134	1,423	87.5
14	豊和銀行 別府	162	1,336	91.7
15	大分銀行 ソーリン	163	1,277	100.6
16	豊和銀行 下郡	126	1,196	106.7
17	大分銀行 竹田	125	1,128	99.8
18	大分銀行 宇佐	126	1,124	103.4
19	筑邦銀行 日田	120	1,115	107.6
20	豊和銀行 南大分	125	1,076	105.1
21	大分銀行 別府北浜	106	1,060	91.2
22	大分銀行 南	112	1,056	90.5
23	大分銀行 湯布院	104	995	105.5
24	伊予銀行 佐伯	76	927	93.9
25	大分銀行 杵築	101	925	93.0
26	大分銀行 佐伯駅前	70	887	95.7
27	豊和銀行 大在	95	877	101.1
28	大分銀行 三重	108	875	87.7
29	大分銀行 ここのえ	83	869	98.3
30	伊予銀行 別府	61	849	92.6

【信用金庫・信用組合】

(単位：百万円・%)

順位	金融機関	件数	金額	前年比
1	みらい信金 東大分	169	1,430	131.8
2	みらい信金 高城	156	1,318	83.6
3	みらい信金 石垣	138	1,103	93.2
4	みらい信金 府内中央	108	1,058	91.6
5	みらい信金 鶴崎森町	120	955	88.7
6	みらい信金 本店	102	928	84.4
7	大分信金 本店	110	912	87.3
8	大分県信組 玖珠	148	910	99.6
9	大分県信組 本店	103	854	89.8
10	大分県信組 中津	91	841	98.3
11	みらい信金 湯布院	129	818	84.3
12	みらい信金 大分	113	807	95.2
13	日田信金 本店	173	798	96.2
14	大分県信組 下郡	117	781	100.8
15	みらい信金 南大分	117	759	136.4
16	大分信金 府内町	149	737	87.1
17	大分県信組 竹田	135	717	108.3
18	大分県信組 湯布院	102	714	92.1
19	大分信金 臼杵	92	672	90.8
20	みらい信金 荘園	85	662	102.3
21	みらい信金 鶴居	82	654	96.3
22	大分県信組 別府	83	647	98.5
23	大分県信組 日田	100	642	89.7
24	みらい信金 如水	84	615	105.6
25	大分信金 新屋敷	115	600	98.0
26	みらい信金 滝尾	77	585	113.7
27	大分県信組 佐伯	82	575	88.2
28	大分県信組 高田	66	564	93.7
29	大分信金 高城	95	533	94.4
30	大分県信組 日出	62	511	126.1

## ■保証利用企業者数

【全金融機関】

順位	金融機関	先数
1	豊和銀行 本店	210
2	大分銀行 日田	162
3	大分銀行 別府	148
4	豊和銀行 日田	133
5	日田信金 本店	131
6	大分銀行 佐伯	126
7	大分銀行 本店	122
7	大分銀行 ソーリン	122
9	大分銀行 中津	117
10	大分銀行 臼杵	116
11	豊和銀行 別府	112
12	大分信金 府内町	110
13	みらい信金 高城	109
13	大分県信組 玖珠	109
15	みらい信金 東大分	108
16	大分銀行 鶴崎	107
17	大分銀行 鉄輪	104
18	みらい信金 石垣	102
19	伊予銀行 大分	99
20	大分銀行 宇佐	98
21	みらい信金 鶴崎森町	93
22	みらい信金 湯布院	92
22	大分信金 新屋敷	92
24	みらい信金 南大分	90
25	みらい信金 大分	88
26	大分銀行 竹田	85
26	豊和銀行 宇佐	85
26	大分県信組 竹田	85
29	大分信金 わさだ	84
30	筑邦銀行 日田	83

※上位30店舗を表示しています。

※代理貸は代理金融機関に含みます。

※次の金融機関については、( )内の表記とさせていただきます。

大分信用金庫(大分信金)、大分みらい信用金庫(みらい信金)、日田信用金庫(日田信金)、大分県信用組合(大分県信組)

# 【予告】事業承継特別保証制度のご案内

事業承継を後押しするため、事業承継時において一定の要件の下で経営者保証を不要とする新たな信用保証制度が創設されます。この制度は法人が対象となっています。  
取扱い開始は来春の予定です！！事業承継のお悩みは信用保証協会へご相談ください。

対象者 資格要件	○次の(1)又は(2)に該当し、且つ(3)に該当する中小企業者 (1)保証申込受付日から3年以内に事業承継を予定する計画を有する法人 (2)事業承継後3年を経過していない法人(令和2年1月1日から令和7年3月31日までに事業承継を行った法人に限ります) (3)次の①から④の要件を全て満たす法人 ①資産超過であること ②EBITDA有利子負債倍率(※)が10倍以内であること ③法人・個人の分離がなされていること ④返済緩和している借入金がないこと (※) EBITDA有利子負債倍率=(借入金・社債-現預金)÷(営業利益+減価償却費)		
対象資金	資格要件(1)の方：既存借入金(保証人を提供している)の借換え及び事業資金 資格要件(2)の方：事業承継前に借入した既存借入金(保証人を提供している)の借換		
保証限度額	2億8,000万円(無担保保険8,000万円・普通保険2億円)		
申込方法	既に申込中小企業者と与信取引のある金融機関経由		
保証期間	一括返済：1年以内 分割返済：10年以内(据置期間1年以内)		
責任共有	責任共有対象(80%保証)	連帯保証人	徴求しない
保証料率	一般：0.45%~1.90% 経営者保証コーディネーターにより所定の確認を受けた場合：0.20%~1.15%		

※この保証制度は運用開始に向けて一部検討中であるため、今後内容に変更が生じる場合がございます。

部署名		TEL&FAX番号		業務内容
総務部 (大分県中小企業会館3階)	総務課	TEL	097-532-8336	総務、庶務、経理、労務、人事、研修、保証料受入
		FAX	097-538-0862	
	企画情報課	TEL	097-532-8348	企画、広報、広聴、情報処理、システム管理
		FAX	097-538-0872	
保証部 (大分県信用保証協会別館3階)	保証一課	TEL	097-532-8246	保証審査、金融相談、創業支援
		FAX	097-538-0871	
	保証二課	TEL	097-532-8247	大分市、由布市、豊後大野市、竹田市、臼杵市 上記以外の地区
		FAX	097-538-0865	
	経営支援課	TEL	097-532-8296	経営支援、再生支援、条件変更、専門家派遣
		FAX	097-538-0871	
	事務管理課	TEL	097-532-8265	保証事務
		FAX	097-538-0871	
管理部 (大分県中小企業会館2階)	債権管理課	TEL	097-532-8297	期中管理、代位弁済、保険金請求、回収、訴訟関係
		FAX	097-538-0896	
監査室 (大分県中小企業会館3階)		TEL	097-532-8348	内部監査、コンプライアンス、危機管理
		FAX	097-538-0872	



信頼、提案、飛躍、夢またひとつ新時代へ  
**大分県信用保証協会**

〒870-0026 大分市金池町3丁目1番64号  
大分県中小企業会館内  
ホームページ <http://www.oita-cgc.or.jp/>

