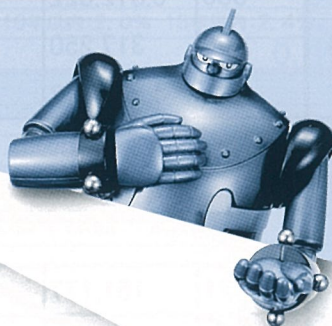


保証月報

(令和1年10月)



【CONTENTS】

- P 1 令和1年10月の保証概況
- P 2 お知らせ、業種別保証状況
- P 3 制度別保証状況
- P 4 制度別保証状況、市町村別保証状況
- P 5 金融機関別保証状況
- P 6 金融機関店舗別保証利用状況
- 裏表紙 お知らせ

©光プロダクション

《保証月報をご覧いただくにあたってのご注意》

※個々の金額は、円単位の数字を百円又は十円で四捨五入し、千円又は百万円単位に直したものです。そのため、個々の金額の合計が、合計の金額にならない場合があります。

※構成比の数字は、小数第二位を四捨五入したものです。そのため、個々の構成比の合計が100%にならない場合があります。

なお、ご不明な点等がありましたら総務部企画情報課までお問い合わせください。



大分県信用保証協会



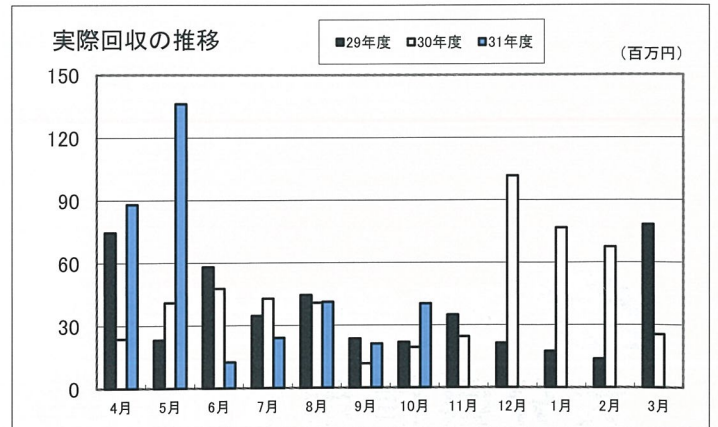
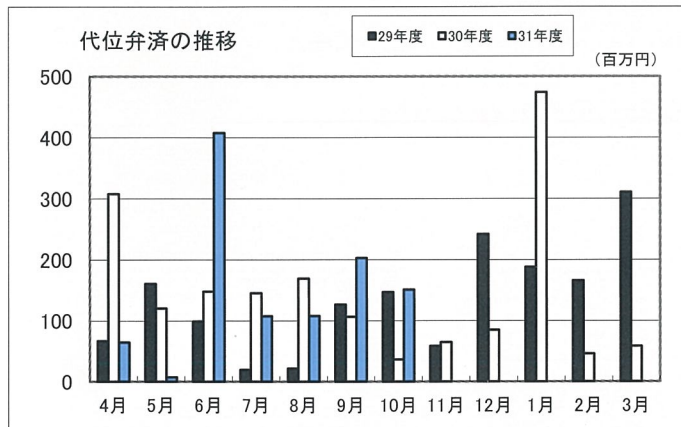
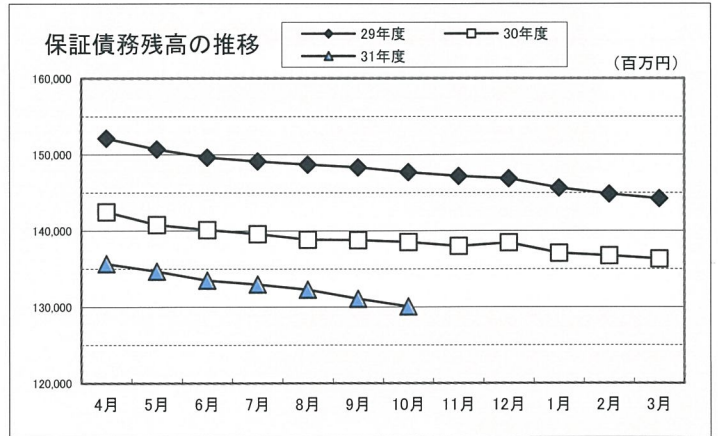
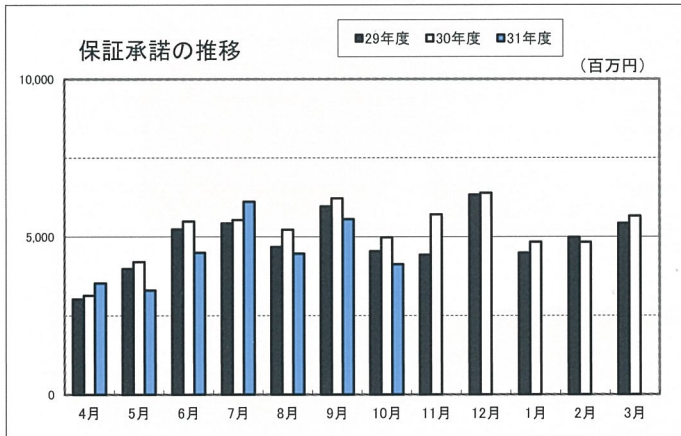
令和1年10月の保証概況

(単位：千円・%)

区分	10月中				10月末				
	件数	金額	対前年比		件数	金額	対前年比		
			件数	金額			件数	金額	
保証申込	449	4,295,782	85.7	80.2	3,515	32,048,422	95.8	90.5	
保証承諾	責任共有対象	350	3,812,622	87.7	83.5	2,730	28,924,092	94.9	90.1
	責任共有対象外	93	317,250	82.3	76.7	758	2,672,119	100.0	100.2
	合計	443	4,129,872	86.5	82.9	3,488	31,596,211	95.9	90.8
保証債務残高	責任共有対象					10,956	105,198,814	100.1	97.4
	責任共有対象外					5,930	24,872,183	87.6	81.3
	合計					16,886	130,070,997	95.3	93.9
代位弁済	21	151,177	161.5	413.4	119	1,050,051	98.3	101.5	
回収		40,391		207.8		363,641		160.0	

保証利用企業者数	10,194 企業	平成31年 3月末	10,490 企業	-296 企業
保証利用企業先浸透度	29.4%			

※先数浸透度は、総務省「経済センサス活動調査」(平成28年)を中小企業庁で再編加工した中小企業者数を参照。(中小企業者数34,711企業)



『おんせん県魅力アップサポート資金』のご案内

制 度	一般融資	キャッシュレス決済導入融資 ※取扱期間:令和4年3月31日まで
融 資 対 象 者	・宿泊業(下宿業を除く)、飲食店、小売業(無店舗小売業を除く)、温泉施設、 バス業、タクシー業、レンタカー業(自動車リース業を除く) ・上記以外の業種で、交流人口増加への対応、観光振興のため必要であると知事が特に認めた取り組みを行う方 ※キャッシュレス決済導入融資は1企業につき1回限り利用可能	
融 資 限 度 額	2億8,000万円	1,000万円
資 金 使 途	運転資金、設備資金(運設含む)	キャッシュレス決済の導入に係る 運転資金、設備資金(運設含む)
融 資 期 間	運転資金:10年以内(据置1年以内) 設備資金:15年以内(据置2年以内)	運転資金:5年以内(据置1年以内) 設備資金:5年以内(据置1年以内)
融 資 利 率	7年以内:1.8% 10年以内:2.0% 15年以内:2.4%	
保 証 料 率	0.25%	0.15%
返 済 方 法	原則として、毎月均等返済	
連 帯 保 証 人	原則として法人代表者以外の連帯保証人は不要	
担 保	必要に応じて徴求	
取 扱 金 融 機 関	大分銀行、豊和銀行、大分信用金庫、大分みらい信用金庫、日田信用金庫、大分県信用組合、商工中金	

【お問い合わせ先】保証部：保証一課、二課

業種別保証状況 (令和1年10月)

(単位：千円・%)

区分	保証承諾								保証債務残高				代位弁済(元利)			
	10月中			10月末				10月末				10月末				
	件数	金額	前年比	件数	金額	前年比	構成比	件数	金額	前年比	構成比	件数	金額	前年比	構成比	
製造業	50	482,430	82.6	447	4,702,082	104.6	14.9	2,066	18,067,035	94.5	13.9	4	41,850	18.5	4.0	
・食品工業	7	50,100	31.9	67	929,202	95.9	2.9	374	3,687,426	96.4	2.8					
・繊維工業	2	11,700	17.7	12	136,250	52.3	0.4	59	602,897	91.7	0.5	2	3,057	—	0.3	
・木材木製品工業	2	24,000	200.0	36	350,060	104.2	1.1	163	1,415,579	97.9	1.1					
・家具建具工業	2	26,300	44.6	25	188,300	80.7	0.6	118	999,426	96.7	0.8					
・紙工業				2	9,800	20.9	—	12	125,248	78.6	0.1					
・印刷製本業	3	67,000	335.0	18	361,000	187.1	1.1	121	1,270,935	88.5	1.0					
・化学工業				5	89,000	75.1	0.3	24	327,303	96.1	0.3					
・石油石炭製品工業																
・ゴム・プラスチック工業	1	35,000	—	8	161,900	187.2	0.5	40	578,709	90.8	0.4					
・ゴム製品製造業				2	7,200	180.0	—	6	25,652	92.0	—					
・皮革工業								1	1,150	51.7	—					
・窯業				7	79,000	66.8	0.3	56	573,730	89.2	0.4					
・機械工業	4	77,330	175.8	25	391,930	207.9	1.2	147	1,368,496	88.6	1.1	2	38,794	—	3.7	
・電気機器工業	2	28,000	44.4	20	279,600	98.8	0.9	67	852,843	111.0	0.7					
・車両工業	1	5,000	—	4	38,000	32.8	0.1	29	514,041	92.9	0.4					
・船舶工業	2	9,900	330.0	22	288,900	511.3	0.9	62	557,585	94.4	0.4					
・金属工業	2	13,500	225.0	28	495,050	94.1	1.6	123	1,657,674	96.1	1.3					
・その他の工業	17	81,100	83.2	141	745,640	95.2	2.4	564	2,802,178	95.3	2.2					
・ソフトウェア業	5	53,500	127.7	24	149,250	93.3	0.5	87	668,670	89.8	0.5					
・情報処理サービス業				1	2,000	12.5	—	13	37,494	82.0	—					
農林漁業	1	2,450	10.4	21	142,800	70.5	0.5	105	591,398	99.8	0.5	3	70,291	—	6.7	
鉱業				3	40,000	28.4	0.1	18	478,293	89.6	0.4					
建設業	140	1,243,472	94.2	1,039	8,402,811	83.7	26.6	4,528	31,593,892	92.9	24.3	17	131,820	76.2	12.6	
卸売業	44	457,500	70.3	343	3,597,320	79.7	11.4	1,443	13,669,120	90.3	10.5	35	481,592	597.1	45.9	
小売業	74	553,110	82.3	579	4,839,754	98.4	15.3	2,770	18,523,004	96.9	14.2	18	99,370	35.7	9.5	
飲食業	33	331,100	160.7	217	1,337,648	132.8	4.2	1,264	5,512,663	97.1	4.2	21	75,200	73.1	7.2	
運送倉庫業	18	174,310	75.3	118	1,463,830	91.9	4.6	572	7,287,406	98.3	5.6	5	64,319	—	6.1	
サービス業	73	755,200	67.4	637	5,950,426	93.3	18.8	3,400	26,616,736	94.0	20.5	16	85,607	54.2	8.2	
不動産業	8	76,300	62.5	74	926,640	74.7	2.9	579	6,042,628	89.5	4.6					
その他の産業	2	54,000	108.0	10	192,900	75.5	0.6	141	1,688,822	90.6	1.3					
合計	443	4,129,872	82.9	3,488	31,596,211	90.8	100.0	16,886	130,070,997	93.9	100.0	119	1,050,051	101.5	100.0	

制度別保証状況(令和1年10月)

大分県信用保証協会の制度

(単位:千円・%)

区 分	保 証 承 諾							保 証 債 務 残 高				代 位 弁 済 (元利)			
	10 月 中			10 月 末				10 月 末				10 月 末			
	件数	金 額	前年比	件数	金 額	前年比	構成比	件数	金 額	前年比	構成比	件数	金 額	前年比	構成比
普通保証	104	1,261,802	72.6	890	10,090,702	84.2	31.9	2,954	34,395,302	96.1	26.4	28	341,379	131.6	32.5
(うちQ・W保証)								(12)	(42,273)	(78.8)	-				
(うちS・S保証)	(30)	(158,200)	(65.7)	(273)	(1,317,640)	(89.1)	(4.2)	(924)	(3,912,057)	(107.1)	(3.0)	(5)	(20,907)	(181.8)	(2.0)
小口零細企業保証	2	3,700	246.7	5	22,590	265.8	0.1	52	130,899	94.9	0.1				
(うちQ1250保証)								(1)	(1,116)	(48.1)	-				
無担保無保証人保証															
根保証	1	30,000	100.0	6	95,000	67.9	0.3	16	354,000	138.8	0.3				
益年末資金保証				4	16,500	110.0	0.1	5	18,479	99.8	-				
当座貸越根保証	13	255,000	52.4	90	2,254,500	82.0	7.1	344	8,833,200	95.4	6.8				
新事業応援当座貸越根保証	2	9,000	90.0	11	85,000	68.8	0.3	21	189,900	85.7	0.1				
事業者カードローン根保証	22	135,000	111.6	171	1,077,500	97.7	3.4	586	3,689,890	93.5	2.8	2	2,012	-	0.2
スモール300	31	72,500	122.9	251	519,200	105.0	1.6	768	1,590,506	106.5	1.2	2	1,948	38.8	0.2
長期経営資金保証								34	661,768	86.2	0.5				
経営安定関連保証	1	15,000	-	4	225,000	187.5	0.7	104	2,445,686	81.8	1.9	2	15,751	32.5	1.5
資金繰り円滑化借換保証 (安定化借換分)								1	7,208	96.2	-				
条件変更改善型借換保証								1	23,988	92.3	-				
金融環境変化対応資金保証								1	125	5.5	-				
創業等関連保証															
創業関連保証								7	14,641	46.3	-				
経営革新関連保証															
経営改善支援保証								7	14,265	59.1	-				
中小企業特定社債保証	1	24,000	-	1	24,000	30.0	0.1	19	506,400	79.4	0.4				
流動資産担保保証	1	8,000	16.3	7	108,320	86.2	0.3	10	223,520	88.7	0.2				
緊急保証制度								86	1,575,307	79.6	1.2	1	13,104	126.6	1.2
経営承継関連保証															
東日本大震災復興緊急保証															
おおいた産業活力支援保証								36	575,088	87.8	0.4				
経営力強化保証								13	109,286	59.7	0.1				
事業再生計画実施関連保証	2	12,000	600.0	9	165,100	330.2	0.5	55	661,592	116.6	0.5				
70周年記念保証	25	252,640	-	80	859,780	-	2.7	62	640,571	-	0.5				
小 計	205	2,078,642	83.2	1,529	15,543,192	91.5	49.2	5,182	56,661,621	95.6	43.6	35	374,195	82.3	35.6

大分県の制度

中小企業振興資金	63	616,250	73.1	569	5,529,980	88.7	17.5	1,824	13,396,136	99.8	10.3	7	33,958	41.7	3.2
小規模事業資金(普通貸付)								1	60	23.1	-				
小口零細 企業保証	61	198,780	65.2	529	1,789,739	100.7	5.7	2,580	5,657,878	99.6	4.3	17	37,769	64.4	3.6
無担保無保証人								3	2,356	61.3	-				
地域産業振興資金								857	5,986,122	76.8	4.6	10	91,800	205.5	8.7
(うち災害特別・平成28熊本地震)								(756)	(5,324,176)	(76.1)	(4.1)	(9)	(78,003)	(174.6)	(7.4)
(うち災害特別・平成29九州豪雨)								(18)	(177,612)	(87.6)	(0.1)				
(うち災害特別・平成29台風18)								(55)	(231,860)	(83.8)	(0.2)				
中小企業経営改善資金								14	40,299	61.5	-				
中小企業活性化資金	43	515,250	64.5	323	4,390,772	73.4	13.9	3,117	31,135,864	84.6	23.9	35	476,874	160.1	45.4
国際要求規格対応支援資金								1	346	93.5	-				
創造的企業育成支援資金								31	449,618	97.6	0.3				
チャレンジ中小企業応援資金	1	13,970	-	3	38,970	-	0.1	24	388,285	90.9	0.3				
創業支援資金	2	10,000	60.6	20	90,100	71.6	0.3	255	714,358	108.4	0.5	3	6,147	58.0	0.6
事業引継円滑化資金								4	125,281	80.6	0.1				
中小企業円滑化借換資金								33	578,145	75.2	0.4				
おんせん県魅力アップサポート資金	31	483,860	158.1	195	2,770,418	144.9	8.8	590	6,934,493	163.3	5.3	1	3,223	60.9	0.3
(うちキャッシュレス決済導入融資)				(1)	(1,000)	-	-	(1)	(883)	-	-				
経営力向上資金								1	4,064	74.8	-				
災害復旧資金								5	40,242	90.5	-				
特別融資															
知事指定															
事業承継資金				3	28,000	-	0.1	4	45,093	-	-				
小 計	201	1,838,110	81.0	1,642	14,637,979	90.6	46.3	9,344	65,498,639	92.9	50.4	73	649,771	130.4	61.9

市町村の制度

区 分	保 証 承 諾								保 証 債 務 残 高				代 位 弁 済 (元利)			
	10 月 中			10 月 末				10 月 末				10 月 末				
	件数	金 額	前年比	件数	金 額	前年比	構成比	件数	金 額	前年比	構成比	件数	金 額	前年比	構成比	
大分市	小規模企業者事業資金	21	82,770	126.6	167	576,800	97.1	1.8	1,138	2,673,899	102.5	2.1	3	4,187	49.4	0.4
	中小企業者事業資金	6	101,100	101.1	35	405,500	67.2	1.3	521	3,459,257	82.3	2.7	1	4,886	9.2	0.5
	環境保全資金								2	6,811	84.6	-				
	開業資金	5	13,000	57.8	16	49,000	44.4	0.2	125	301,821	93.0	0.2	2	3,444	37.1	0.3
別府市	中小企業合理化資金				3	16,300	67.9	0.1	32	147,450	113.0	0.1	1	105	-	-
	中小企業経営安定資金				1	7,000	70.0	-	66	190,346	62.5	0.1	3	11,870	132.2	1.1
	中小企業開業資金				2	10,500	-	-	7	17,269	168.7	-				
	小規模企業者振興資金								2	912	66.7	-				
	公害防止設備改善資金															
	年末年始特別資金															
	中津市創業資金								12	21,604	81.0	-				
日田市	振興資金	3	7,250	62.0	32	120,950	106.6	0.4	218	579,152	109.8	0.4				
	公害防止資金															
	開業資金	1	4,000	133.3	4	12,190	243.8	-	12	17,602	92.6	-				
	女性若者支援資金	1	5,000	-	6	22,950	327.9	0.1	24	45,586	119.0	-				
	新事業展開資金								1	187	47.4	-				
	振興資金特別融資								71	64,329	34.6	-				
	季節資金				33	115,000	112.7	0.4	31	96,000	100.0	0.1				
佐伯市中小企業振興資金				2	10,500	350.0	-	11	30,687	88.9	-	1	1,594	-	0.2	
臼杵市中小企業振興資金				1	2,000	-	-	8	25,873	87.3	-					
津久見市中小企業振興資金				1	7,000	100.0	-	1	1,400	100.0	-					
豊後高田市中小企業事業資金				6	31,000	193.8	0.1	35	100,075	125.8	0.1					
杵築市中小企業振興資金				3	6,100	16.7	-	27	85,230	96.8	0.1					
宇佐市中小企業振興資金																
豊後大野市中小企業振興資金				1	5,000	-	-	12	28,392	86.4	-					
玖珠町中小企業・小規模事業者振興資金				4	17,250	-	0.1	4	16,859	-	-					
小 計	37	213,120	99.3	317	1,415,040	86.5	4.5	2,360	7,910,738	90.4	6.1	11	26,085	32.1	2.5	
合 計	443	4,129,872	82.9	3,488	31,596,211	90.8	100.0	16,886	130,070,997	93.9	100.0	119	1,050,051	101.5	100.0	

※(Q・W保証)(S・S保証)、(Q1250保証)、(災害特別・平成28熊本地震、平成29九州豪雨、平成29台風18、キャッシュレス決済導入融資)は、それぞれ普通保証、小口零細企業保証、大分県地域産業振興資金、おんせん県魅力アップサポート資金に含まれています。

市町村別保証状況(令和1年10月)

(単位：千円・%)

区 分	保 証 承 諾								保 証 債 務 残 高				代 位 弁 済 (元利)			
	10 月 中			10 月 末				10 月 末				10 月 末				
	件数	金 額	前年比	件数	金 額	前年比	構成比	件数	金 額	前年比	構成比	件数	金 額	前年比	構成比	
大分市	188	1,683,912	75.1	1,480	12,955,615	83.9	41.0	7,338	55,459,284	92.7	42.6	38	216,197	58.5	20.6	
別府市	42	444,100	65.4	338	3,442,910	86.4	10.9	1,880	15,501,160	91.9	11.9	37	332,373	262.0	31.7	
中津市	26	316,130	86.8	230	2,791,830	91.4	8.8	1,080	9,961,167	96.3	7.7	15	266,213	5,083.0	25.4	
日田市	35	201,150	88.1	317	2,160,716	96.0	6.8	1,382	8,776,980	96.9	6.7	2	3,057	45.2	0.3	
佐伯市	29	197,640	58.8	235	1,933,180	105.5	6.1	964	8,202,515	95.3	6.3	11	90,088	45.3	8.6	
臼杵市	15	85,150	114.8	133	1,584,598	120.9	5.0	514	4,944,644	92.9	3.8	3	10,109	4.9	1.0	
津久見市	6	54,900	175.4	47	485,850	128.3	1.5	223	1,653,319	95.6	1.3					
竹田市	13	201,060	457.0	94	1,054,760	103.9	3.3	366	2,704,104	100.4	2.1					
豊後高田市	5	21,500	32.1	50	423,330	75.0	1.3	250	2,182,459	98.7	1.7					
杵築市	4	37,700	48.5	47	425,350	90.1	1.3	329	2,568,337	98.5	2.0					
宇佐市	25	392,900	103.6	158	1,480,740	94.9	4.7	662	4,736,288	92.8	3.6	8	55,017	314.9	5.2	
豊後大野市	14	152,000	75.8	95	819,270	83.4	2.6	383	2,569,798	91.9	2.0	3	70,291	132.4	6.7	
由布市	17	131,980	140.1	91	695,310	99.9	2.2	595	4,282,356	94.9	3.3					
国東市	10	74,250	322.8	49	285,530	105.6	0.9	221	1,391,288	87.4	1.1	2	6,706	49.2	0.6	
東国東郡 姫島村								5	17,260	52.2	-					
速見郡 日出町	8	93,500	115.4	51	516,100	89.7	1.6	275	2,081,779	96.9	1.6					
玖珠郡 九重町	3	36,000	423.5	22	203,100	209.4	0.6	197	1,637,939	97.8	1.3					
玖珠郡 玖珠町	3	6,000	11.9	51	338,022	115.9	1.1	222	1,400,322	99.8	1.1					
合計	443	4,129,872	82.9	3,488	31,596,211	90.8	100.0	16,886	130,070,997	93.9	100.0	119	1,050,051	101.5	100.0	

金融機関別保証状況 (令和1年10月)

(単位：千円・%)

区分	保証承諾							保証債務残高				代位弁済 (元利)			
	10月中			10月末				10月末				10月末			
	件数	金額	前年比	件数	金額	前年比	構成比	件数	金額	前年比	構成比	件数	金額	前年比	構成比
三井住友銀行	1	20,000	100.0	2	40,000	53.3	0.1	21	246,634	71.7	0.2				
みずほ銀行								4	67,666	81.0	0.1				
三菱UFJ銀行	1	30,000	230.8	6	175,000	530.3	0.6	18	250,963	105.8	0.2	1	13,104	—	1.2
(都市銀行)	2	50,000	151.5	8	215,000	199.1	0.7	43	565,263	85.0	0.4	1	13,104	234.1	1.2
大分銀行	130	1,200,280	67.7	1,059	10,701,581	91.6	33.9	5,171	45,554,749	92.6	35.0	45	425,942	65.4	40.6
伊予銀行	3	38,000	19.8	73	1,323,740	85.6	4.2	454	5,779,216	92.1	4.4	2	38,794	82.5	3.7
福岡銀行	1	30,000	100.0	14	232,000	89.3	0.7	101	1,118,928	98.3	0.9				
筑邦銀行	4	26,000	36.8	36	257,500	107.4	0.8	121	1,105,829	108.5	0.9				
親和銀行															
宮崎銀行								4	21,213	79.8	—				
肥後銀行				2	6,000	150.0	—	21	178,498	86.3	0.1				
西日本シティ銀行	7	157,800	179.7	51	680,800	71.9	2.2	276	2,751,385	84.1	2.1	4	37,166	616.0	3.5
北九州銀行	7	105,400	61.7	40	713,700	87.4	2.3	120	2,918,131	94.5	2.2				
(地方銀行)	152	1,557,480	67.1	1,275	13,915,321	89.8	44.0	6,268	59,427,948	92.5	45.7	51	501,902	71.3	47.8
豊和銀行	119	1,034,340	88.3	919	7,505,205	95.8	23.8	3,646	26,596,104	97.1	20.4	22	208,220	203.9	19.8
宮崎太陽銀行				6	30,000	157.9	0.1	25	221,884	87.8	0.2				
愛媛銀行	4	22,500	47.9	21	112,600	73.6	0.4	86	318,502	103.4	0.2	1	3,643	—	0.3
熊本銀行															
(第二地銀協加盟行)	123	1,056,840	86.7	946	7,647,805	95.5	24.2	3,757	27,136,490	97.1	20.9	23	211,863	207.5	20.2
大分信用金庫	46	326,100	71.8	339	2,180,933	85.3	6.9	1,824	9,622,318	93.1	7.4	16	86,080	178.6	8.2
大分みらい信用金庫	50	600,972	105.4	385	3,748,392	84.1	11.9	2,358	17,029,053	93.0	13.1	15	150,786	243.4	14.4
日田信用金庫	9	36,000	85.4	91	457,840	80.2	1.4	451	1,797,573	95.5	1.4				
福岡ひびき信用金庫								1	234	58.2	—				
(信用金庫)	105	963,072	90.3	815	6,387,165	84.2	20.2	4,634	28,449,178	93.2	21.9	31	236,866	198.6	22.6
大分県信用組合	61	502,480	156.6	442	3,396,760	98.0	10.8	2,105	13,734,561	97.3	10.6	11	70,564	68.0	6.7
横浜幸銀信用組合								10	87,958	85.7	0.1				
朝銀西信用組合				1	2,160	—	—	1	2,160	—	—				
(信用協同組合)	61	502,480	156.6	443	3,398,920	98.1	10.8	2,116	13,824,679	97.3	10.6	11	70,564	68.0	6.7
商工組合中央金庫				1	32,000	25.6	0.1	68	667,440	72.4	0.5	2	15,751	—	1.5
(商工組合中央金庫)				1	32,000	25.6	0.1	68	667,440	72.4	0.5	2	15,751	—	1.5
べっぶ日出農業協同組合															
(農業協同組合)															
大分県信用農業協同組合															
(農業協同組合連合会)															
三井住友信託銀行															
(信託銀行)															
整理回収機構															
(その他)															
合計	443	4,129,872	82.9	3,488	31,596,211	90.8	100.0	16,886	130,070,997	93.9	100.0	119	1,050,051	101.5	100.0

※代理貸は代理金融機関に含まれていません。

金融機関店舗別保証利用状況

(令和1年10月)

■保証債務残高

【都市銀行・地方銀行・第二地方銀行】

単位：百万円・%

順位	金融機関	件数	金額	前年比
1	豊和銀行 本店	344	3,489	94.1
2	大分銀行 本店	188	3,266	87.8
3	大分銀行 別府	220	2,519	88.7
4	伊予銀行 大分	145	2,397	89.8
5	大分銀行 臼杵	167	2,315	92.1
6	大分銀行 中津	187	2,167	94.8
7	北九州銀行 大分	75	2,162	92.9
8	大分銀行 佐伯	174	1,815	96.3
9	豊和銀行 日田	225	1,693	108.9
10	大分銀行 鉄輪	166	1,640	113.8
11	大分銀行 日田	235	1,484	88.2
12	豊和銀行 鶴崎	135	1,440	87.6
13	大分銀行 鶴崎	165	1,388	82.2
14	豊和銀行 別府	161	1,346	91.6
15	大分銀行 ソーリン	161	1,244	97.2
16	豊和銀行 下郡	125	1,193	104.2
17	大分銀行 竹田	125	1,120	95.8
18	筑邦銀行 日田	120	1,103	108.6
19	大分銀行 宇佐	125	1,078	100.2
20	大分銀行 別府北浜	106	1,072	92.4
21	大分銀行 南	112	1,064	93.4
22	豊和銀行 南大分	123	1,059	104.0
23	大分銀行 湯布院	105	1,006	105.3
24	伊予銀行 佐伯	76	938	93.3
25	大分銀行 杵築	102	934	96.0
26	大分銀行 佐伯駅前	71	919	101.3
27	豊和銀行 大在	94	882	105.1
28	大分銀行 三重	108	881	87.5
29	大分銀行 ここのえ	82	876	100.6
30	伊予銀行 別府	63	857	93.7

【信用金庫・信用組合】

単位：百万円・%

順位	金融機関	件数	金額	前年比
1	みらい信金 高城	153	1,323	84.6
2	みらい信金 石垣	138	1,099	88.4
3	みらい信金 府内中央	110	1,045	90.0
4	みらい信金 東大分	116	988	90.2
5	みらい信金 本店	102	938	84.2
6	みらい信金 鶴崎森町	119	934	86.8
7	大分県信組 玖珠	151	929	100.7
8	大分信金 本店	108	909	87.6
9	みらい信金 湯布院	131	874	87.9
10	大分県信組 本店	104	865	90.7
11	大分県信組 中津	91	846	98.6
12	みらい信金 大分	114	814	95.7
13	日田信金 本店	177	804	98.5
14	大分県信組 下郡	114	779	100.5
15	みらい信金 南大分	117	766	141.5
16	大分信金 府内町	148	738	86.9
17	大分県信組 湯布院	103	731	93.6
18	大分県信組 竹田	135	726	108.1
19	大分信金 臼杵	92	674	88.1
20	みらい信金 荘園	85	668	104.9
21	みらい信金 鶴居	82	658	96.2
22	大分県信組 日田	102	658	91.4
23	大分県信組 別府	83	654	96.8
24	大分信金 新屋敷	115	611	99.3
25	みらい信金 如水	80	583	99.3
26	大分県信組 佐伯	83	576	87.3
27	大分県信組 高田	66	570	94.2
28	みらい信金 滝尾	77	561	111.6
29	大分信金 高城	96	555	100.6
30	みらい信金 鉄輪	85	523	92.7

■保証利用企業者数

【全金融機関】

順位	金融機関	先数
1	豊和銀行 本店	208
2	大分銀行 日田	161
3	大分銀行 別府	151
4	日田信金 本店	133
5	豊和銀行 日田	130
6	大分銀行 佐伯	125
7	大分銀行 本店	121
8	大分銀行 中津	119
8	大分銀行 ソーリン	119
10	大分銀行 臼杵	117
11	豊和銀行 別府	113
12	大分銀行 鉄輪	110
12	大分県信組 玖珠	110
14	大分銀行 鶴崎	109
14	大分信金 府内町	109
16	みらい信金 高城	107
17	みらい信金 石垣	102
18	伊予銀行 大分	99
19	大分銀行 宇佐	98
20	みらい信金 湯布院	93
21	みらい信金 鶴崎森町	92
21	大分信金 新屋敷	92
23	みらい信金 南大分	90
24	みらい信金 大分	88
25	大分銀行 竹田	86
26	豊和銀行 宇佐	85
26	大分県信組 竹田	85
28	大分信金 わさだ	84
29	筑邦銀行 日田	83
30	大分銀行 三重	82

※上位30店舗を表示しています。

※代理貸は代理金融機関に含みます。

※次の金融機関については、()内の表記とさせていただきます。

大分信用金庫(大分信金)、大分みらい信用金庫(みらい信金)、日田信用金庫(日田信金)、大分県信用組合(大分県信組)

「70周年記念保証(略称:ShinHo70)」のご案内

おかげさまで当協会は平成31年4月26日に創立70周年を迎えました。これまでの感謝の意をお伝えするとともに、中小企業者の方のさらなる成長と発展を支援するために、信用保証料を引き下げた保証制度をお取扱いしております。詳しくは保証部までお問い合わせください。

保証限度額	3,000万円	貸付形式	証書貸付または手形貸付
保証期間	10年以内(据置は1年以内)	返済方法	分割返済または一括返済
資金用途	運転資金、設備資金または運転設備資金		
担保	原則不要		
保証人	原則として法人代表者以外の保証人は不要		
信用保証料率	1.75~0.35% 保証料を通常より最大で0.15%引き下げ!!		
貸付利率	金融機関所定または制度融資に定める利率		
取扱期間	令和2年3月31日(保証協会受付分)まで		
募資金額	70億円(取扱期間内でも募資金額に達した場合は終了させていただきます)		

【お問い合わせ先】保証部 保証一課：097-532-8246 保証二課：097-532-8247

部署名		TEL&FAX番号		業務内容	
総務部 (大分県中小企業会館3階)	総務課	TEL	097-532-8336	総務、庶務、経理、労務、人事、研修、保証料受入	
		FAX	097-538-0862		
	企画情報課	TEL	097-532-8348	企画、広報、広聴、情報処理、システム管理	
		FAX	097-538-0872		
保証部 (大分県信用保証協会別館3階)	保証一課	TEL	097-532-8246	保証審査、金融相談、創業支援	大分市、由布市、豊後大野市、竹田市、臼杵市
		FAX	097-538-0871		
	保証二課	TEL	097-532-8247	上記以外の地区	
		FAX	097-538-0865		
	経営支援課	TEL	097-532-8296	経営支援、再生支援、条件変更、専門家派遣	
		FAX	097-538-0871		
	事務管理課	TEL	097-532-8265	保証事務	
		FAX	097-538-0871		
管理部 (大分県中小企業会館2階)	債権管理課	TEL	097-532-8297	期中管理、代位弁済、保険金請求、回収、訴訟関係	
		FAX	097-538-0896		
監査室 (大分県中小企業会館3階)		TEL	097-532-8348	内部監査、コンプライアンス、危機管理	
		FAX	097-538-0872		



信頼、提案、飛躍、夢またひとつ新時代へ
大分県信用保証協会

〒870-0026 大分市金池町3丁目1番64号
大分県中小企業会館内
ホームページ <http://www.oita-cgc.or.jp/>

