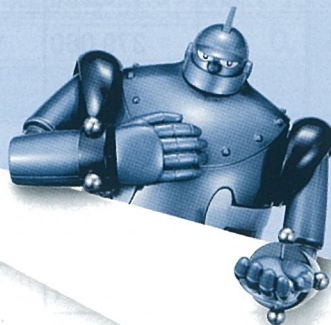


保証月報

(令和1年9月)



【CONTENTS】

- P 1 令和1年9月の保証概況
- P 2 お知らせ、業種別保証状況
- P 3 制度別保証状況
- P 4 制度別保証状況、市町村別保証状況
- P 5 金融機関別保証状況
- P 6 金融機関店舗別保証利用状況
- 裏表紙 : お知らせ

©光プロダクション

《保証月報をご覧いただくにあたってのご注意》

※個々の金額は、円単位の数字を百円又は十万円円で四捨五入し、千円又は百万円単位に直したものです。そのため、個々の金額の合計が、合計の金額にならない場合があります。

※構成比の数字は、小数第二位を四捨五入したものです。そのため、個々の構成比の合計が100%にならない場合があります。

なお、ご不明な点等がありましたら総務部企画情報課までお問い合わせください。



大分県信用保証協会



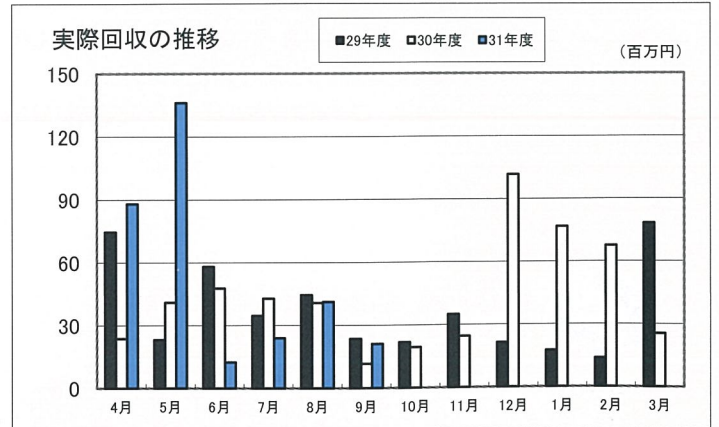
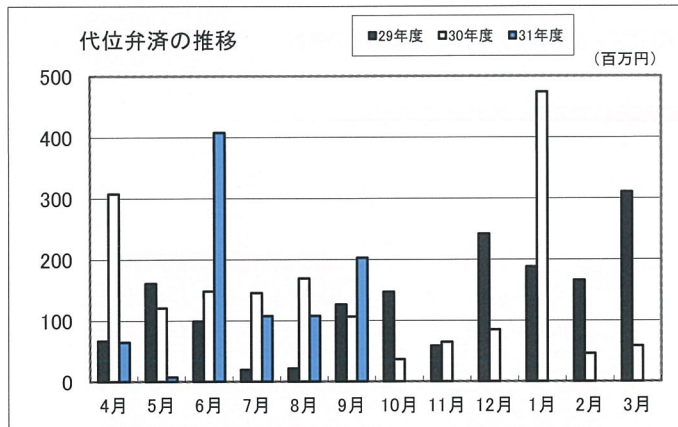
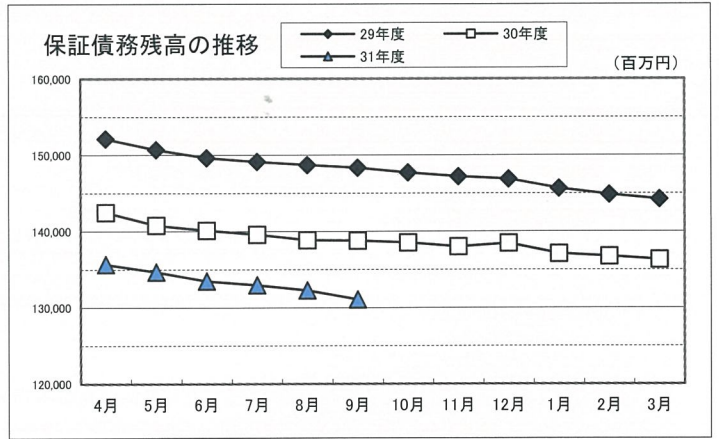
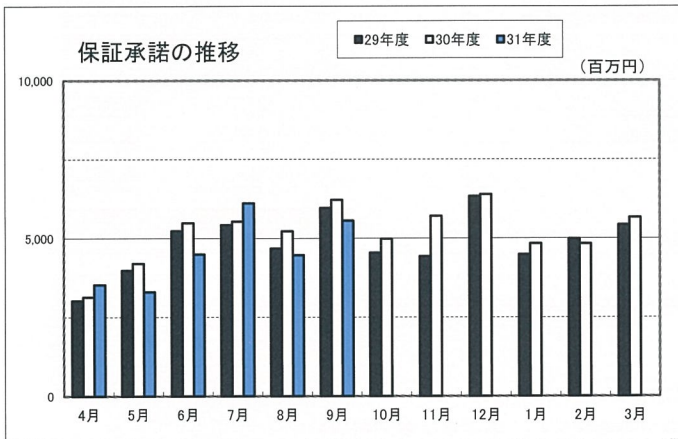
令和1年9月の保証概況

(単位：千円・%)

区分	9月中				9月末				
	件数	金額	対前年比		件数	金額	対前年比		
			件数	金額			件数	金額	
保証申込	547	5,560,046	97.3	95.3	3,066	27,752,640	97.4	92.4	
保証承諾	責任共有対象	438	5,178,236	94.0	88.9	2,380	25,111,470	96.0	91.2
	責任共有対象外	110	379,060	101.9	96.1	665	2,354,869	103.1	104.5
	合計	548	5,557,296	95.5	89.4	3,045	27,466,339	97.5	92.2
保証債務残高	責任共有対象	/				10,966	105,560,947	100.2	98.0
	責任共有対象外					6,020	25,523,454	88.7	82.2
	合計					16,986	131,084,401	95.8	94.4
代位弁済	29	202,891	181.3	190.4	98	898,874	90.7	90.1	
回収	/		/		/		/		
									21,160

保証利用企業者数	10,247 企業	平成31年 3月末	10,490 企業	-243 企業
保証利用企業先浸透度	29.5%			

※先数浸透度は、総務省「経済センサス-活動調査」(平成28年)を中小企業庁で再編加工した中小企業者数を参照。(中小企業者数34,711企業)



『おんせん県魅力アップサポート資金』のご案内

制 度	一般融資	キャッシュレス決済導入融資 ※取扱期間：令和4年3月31日まで
融 資 対 象 者	・宿泊業(下宿業を除く)、飲食店、小売業(無店舗小売業を除く)、温泉施設、 バス業、タクシー業、レンタカー業(自動車リース業を除く) ・上記以外の業種で、交流人口増加への対応、観光振興のため必要であると知事が特に認めた取り組みを行う方 ※キャッシュレス決済導入融資は1企業につき1回限り利用可能	
融 資 限 度 額	2億8,000万円	1,000万円
資 金 使 途	運転資金、設備資金(運設含む)	キャッシュレス決済の導入に係る 運転資金、設備資金(運設含む)
融 資 期 間	運転資金：10年以内(据置1年以内) 設備資金：15年以内(据置2年以内)	運転資金：5年以内(据置1年以内) 設備資金：5年以内(据置1年以内)
融 資 利 率	7年以内：1.8% 10年以内：2.0% 15年以内：2.4%	
保 証 料 率	0.25%	0.15%
返 済 方 法	原則として、毎月均等返済	
連 帯 保 証 人	原則として法人代表者以外の連帯保証人は不要	
担 保	必要に応じて徴求	
取 扱 金 融 機 関	大分銀行、豊和銀行、大分信用金庫、大分みらい信用金庫、日田信用金庫、大分県信用組合、商工中金	

【お問い合わせ先】保証部：保証一課、二課

業種別保証状況 (令和1年9月)

(単位：千円・%)

区分	保証承諾								保証債務残高				代位弁済(元利)			
	9月中			9月末					9月末				9月末			
	件数	金額	前年比	件数	金額	前年比	構成比	件数	金額	前年比	構成比	件数	金額	前年比	構成比	
製造業	65	940,442	157.8	397	4,219,652	107.9	15.4	2,088	18,130,827	94.0	13.8	4	41,850	18.5	4.7	
・食料品工業	16	184,252	124.2	60	879,102	108.2	3.2	380	3,731,371	97.0	2.8					
・繊維品工業	1	5,000	—	10	124,550	64.1	0.5	59	607,034	92.7	0.5	2	3,057	—	0.3	
・木材木製品工業	5	54,260	180.3	34	326,060	100.7	1.2	165	1,423,013	97.0	1.1					
・家具建具工業	4	24,300	270.0	23	162,000	92.9	0.6	118	1,003,687	97.3	0.8					
・紙工業	1	1,500	—	2	9,800	20.9	—	13	126,092	78.5	0.1					
・印刷製本業	1	115,000	680.5	15	294,000	170.0	1.1	121	1,278,363	88.3	1.0					
・化学工業	1	25,000	166.7	5	89,000	77.4	0.3	24	323,180	94.4	0.2					
・石油石炭製品工業																
・ゴム・プラスチック工業				7	126,900	146.7	0.5	40	583,478	91.4	0.4					
・ゴム製品製造業	1	4,000	100.0	2	7,200	180.0	—	6	26,102	92.2	—					
・皮革工業								1	1,183	50.9	—					
・窯業	1	10,000	50.0	7	79,000	70.7	0.3	57	580,524	89.4	0.4					
・機械工業	2	40,000	186.0	21	314,600	217.7	1.1	148	1,357,383	82.4	1.0	2	38,794	—	4.3	
・電気機器工業	2	11,000	366.7	18	251,600	114.4	0.9	67	861,437	107.6	0.7					
・車両工業				3	33,000	28.4	0.1	29	519,383	92.7	0.4					
・船舶工業	5	235,900	1814.6	20	279,000	521.5	1.0	62	561,946	94.8	0.4					
・金属工業	4	68,500	228.3	26	481,550	92.6	1.8	124	1,670,250	97.5	1.3					
・その他の工業	18	156,730	92.6	124	664,540	96.9	2.4	573	2,799,815	95.4	2.1					
・ソフトウェア業	2	3,000	21.4	19	95,750	81.1	0.3	88	638,451	88.2	0.5					
・情報処理サービス業	1	2,000	100.0	1	2,000	18.2	—	13	38,135	91.3	—					
農林漁業	7	80,300	68.3	20	140,350	78.4	0.5	105	599,679	106.3	0.5	3	70,291	—	7.8	
鉱業	1	10,000	7.1	3	40,000	28.4	0.1	18	486,159	97.9	0.4					
建設業	178	1,645,350	86.8	899	7,159,339	82.2	26.1	4,559	31,938,137	93.4	24.4	16	130,226	76.0	14.5	
卸売業	52	662,680	57.6	299	3,139,820	81.3	11.4	1,458	13,878,021	92.4	10.6	28	398,051	493.5	44.3	
小売業	91	679,674	100.3	505	4,286,644	101.0	15.6	2,766	18,596,584	96.7	14.2	17	97,578	37.4	10.9	
飲食業	33	130,800	90.3	184	1,006,548	125.7	3.7	1,279	5,555,755	96.9	4.2	15	32,466	32.2	3.6	
運送倉庫業	25	408,500	178.9	100	1,289,520	94.7	4.7	568	7,291,570	97.7	5.6	5	64,319	—	7.2	
サービス業	81	883,990	83.3	564	5,195,226	98.8	18.9	3,421	26,757,171	94.8	20.4	10	64,092	41.4	7.1	
不動産業	13	84,660	46.9	66	850,340	76.0	3.1	584	6,155,532	91.8	4.7					
その他の産業	2	30,900	134.3	8	138,900	67.6	0.5	140	1,694,965	90.0	1.3					
合計	548	5,557,296	89.4	3,045	27,466,339	92.2	100.0	16,986	131,084,401	94.4	100.0	98	898,874	90.1	100.0	

制度別保証状況(令和1年9月)

大分県信用保証協会の制度

(単位:千円・%)

区 分	保 証 承 諾							保 証 債 務 残 高				代 位 弁 済 (元利)			
	9 月 中			9 月 末				9 月 末				9 月 末			
	件数	金 額	前年比	件数	金 額	前年比	構成比	件数	金 額	前年比	構成比	件数	金 額	前年比	構成比
普通保証	151	1,637,284	62.1	786	8,828,900	86.2	32.1	2,956	34,721,751	98.1	26.5	27	340,217	132.2	37.8
(うちQ・W保証)								(12)	(42,655)	(74.6)	-				
(うちS・S保証)	(58)	(296,500)	(143.6)	(243)	(1,159,440)	(93.6)	(4.2)	(915)	(3,872,134)	(106.8)	(3.0)	(4)	(19,745)	(178.5)	(2.2)
小口零細企業保証				3	18,890	269.9	0.1	52	130,680	93.7	0.1				
(うちQ1250保証)								(1)	(1,172)	(45.7)	-				
無担保無保証人保証															
根保証	1	10,000	100.0	5	65,000	59.1	0.2	16	354,000	144.5	0.3				
益年末資金保証				4	16,500	110.0	0.1	5	19,482	99.9	-				
当座貸越根保証	16	647,000	223.1	77	1,999,500	88.4	7.3	343	8,871,423	95.6	6.8				
新事業応援当座貸越根保証	2	25,000	74.6	9	76,000	67.0	0.3	20	187,950	80.8	0.1				
事業者カードローン根保証	30	213,500	131.8	149	942,500	96.0	3.4	588	3,697,010	92.6	2.8	2	2,012	-	0.2
スモール300	29	58,700	77.2	220	446,700	102.6	1.6	766	1,579,998	107.6	1.2	1	1,012	20.2	0.1
長期経営資金保証								34	667,813	86.3	0.5				
経営安定関連保証	1	20,000	-	3	210,000	175.0	0.8	107	2,485,014	82.1	1.9				
資金繰り円滑化借換保証 (安定化借換分)								1	7,232	96.2	-				
条件変更改善型借換保証								1	24,155	92.3	-				
金融環境変化対応資金保証								1	250	10.5	-				
創業等関連保証															
創業関連保証								7	15,063	46.7	-				
経営革新関連保証															
経営改善支援保証								7	14,980	59.8	-				
中小企業特定社債保証								20	546,000	87.0	0.4				
流動資産担保保証	3	68,800	153.6	6	100,320	131.3	0.4	10	223,520	90.9	0.2				
緊急保証制度								88	1,611,051	80.1	1.2	1	13,104	126.6	1.5
経営承継関連保証															
東日本大震災復興緊急保証															
おおいた産業活力支援保証								36	581,358	87.8	0.4				
経営力強化保証								13	111,574	60.1	0.1				
事業再生計画実施関連保証	1	23,100	1,155.0	7	153,100	319.0	0.6	54	655,704	112.6	0.5				
70周年記念保証	22	279,840	-	55	607,140	-	2.2	44	456,843	-	0.3				
小 計	256	2,983,224	89.4	1,324	13,464,550	92.9	49.0	5,169	56,962,850	96.6	43.5	31	356,346	80.7	39.6

大分県の制度

中小企業振興資金	83	917,100	69.1	506	4,913,730	91.2	17.9	1,851	13,688,551	103.4	10.4	6	25,076	34.0	2.8	
小規模事業資金(普通貸付)								1	80	29.6	-					
小口零細 企業保証	普通貸付	74	273,680	87.7	468	1,590,959	108.0	5.8	2,603	5,730,380	102.8	4.4	15	34,142	71.8	3.8
	無担保無保証人							3	2,455	61.5	-					
地域産業振興資金								863	6,149,577	77.1	4.7	9	72,352	162.0	8.0	
(うち災害特別・平成28熊本地震)								(761)	(5,478,262)	(76.5)	(4.2)	(8)	(58,555)	(131.1)	(6.5)	
(うち災害特別・平成29九州豪雨)								(18)	(179,699)	(87.8)	(0.1)					
(うち災害特別・平成29台風18)								(55)	(235,382)	(84.1)	(0.2)					
中小企業経営改善資金								14	41,553	60.2	-					
中小企業活性化資金	51	648,462	82.9	280	3,875,522	74.7	14.1	3,167	31,581,653	84.4	24.1	28	392,025	133.5	43.6	
国際要求規格対応支援資金								1	348	93.5	-					
創造的企業育成支援資金								32	455,020	97.8	0.3					
チャレンジ中小企業応援資金	1	5,000	-	2	25,000	-	0.1	23	374,374	83.7	0.3					
創業支援資金	5	24,000	145.5	18	80,100	73.2	0.3	256	707,917	107.8	0.5	3	6,147	58.0	0.7	
事業引継円滑化資金								4	127,792	80.9	0.1					
中小企業円滑化借換資金								33	581,273	71.5	0.4					
おんせん県魅力アップサポート資金	34	566,400	205.3	164	2,286,558	142.4	8.3	572	6,605,424	162.4	5.0					
(うちキャッシュレス決済導入融資)				(1)	(1,000)	-	-	(1)	(900)	-	-					
経営力向上資金								1	4,178	75.3	-					
災害復旧資金	特別融資							5	40,510	90.5	-					
	知事指定															
事業承継資金	1	8,000	-	3	28,000	-	0.1	4	45,328	-	-					
小 計	249	2,442,642	88.4	1,441	12,799,869	92.2	46.6	9,433	66,136,413	93.2	50.5	61	529,741	111.4	58.9	

市町村の制度

区 分	保 証 承 諾								保 証 債 務 残 高				代 位 弁 済 (元利)			
	9 月 中			9 月 末					9 月 末				9 月 末			
	件数	金 額	前年比	件数	金 額	前年比	構成比	件数	金 額	前年比	構成比	件数	金 額	前年比	構成比	
大分市	小規模企業者事業資金	21	52,630	108.1	146	494,030	93.4	1.8	1,142	2,701,465	102.9	2.1	1	35	0.4	-
	中小企業者事業資金	5	22,000	107.3	29	304,400	60.5	1.1	531	3,471,685	80.0	2.6	1	4,886	9.2	0.5
	環境保全資金								2	6,914	84.8	-				
	開業資金	2	8,500	54.1	11	36,000	41.0	0.1	124	300,599	97.4	0.2	1	2,559	27.6	0.3
別府市	中小企業合理化資金				3	16,300	67.9	0.1	34	151,675	113.8	0.1	1	105	-	-
	中小企業経営安定資金				1	7,000	70.0	-	70	202,018	64.5	0.2	2	5,202	57.9	0.6
	中小企業開業資金	1	4,000	-	2	10,500	-	-	7	17,597	167.8	-				
	小規模企業者振興資金								2	950	67.6	-				
	公害防止設備改善資金															
	年末年始特別資金															
	中津市創業資金								12	21,994	81.1	-				
日田市	振興資金	6	23,050	108.2	29	113,700	111.7	0.4	217	582,332	112.4	0.4				
	公害防止資金															
	開業資金	2	4,000	-	3	8,190	409.5	-	11	16,086	82.4	-				
	女性若者支援資金	1	2,000	133.3	5	17,950	256.4	0.1	23	44,537	113.3	-				
	新事業展開資金								1	204	49.6	-				
	振興資金特別融資								76	68,068	34.7	0.1				
	季節資金				33	115,000	112.7	0.4	32	101,400	103.5	0.1				
佐伯市中小企業振興資金	1	3,000	-	2	10,500	350.0	-	13	33,029	92.9	-					
臼杵市中小企業振興資金	1	2,000	-	1	2,000	-	-	8	26,343	87.1	-					
津久見市中小企業振興資金				1	7,000	100.0	-	1	2,800	100.0	-					
豊後高田市中小企業事業資金				6	31,000	516.7	0.1	35	102,141	141.4	0.1					
杵築市中小企業振興資金				3	6,100	17.7	-	27	87,078	99.3	0.1					
宇佐市中小企業振興資金																
豊後大野市中小企業振興資金	1	5,000	-	1	5,000	-	-	12	29,058	86.6	-					
玖珠町中小企業・小規模事業者振興資金	2	5,250	-	4	17,250	-	0.1	4	17,167	-	-					
小 計	43	131,430	111.7	280	1,201,920	84.6	4.4	2,384	7,985,139	89.7	6.1	6	12,787	15.7	1.4	
合 計	548	5,557,296	89.4	3,045	27,466,339	92.2	100.0	16,986	131,084,401	94.4	100.0	98	898,874	90.1	100.0	

※(Q・W保証)(S・S保証)、(Q1250保証)、(災害特別・平成28熊本地震、平成29九州豪雨、平成29台風18、キャッシュレス決済導入融資)は、それぞれ普通保証、小口零細企業保証、大分県地域産業振興資金、おんせん県魅力アップサポート資金に含まれています。

市町村別保証状況(令和1年9月)

(単位:千円・%)

区 分	保 証 承 諾								保 証 債 務 残 高				代 位 弁 済 (元利)			
	9 月 中			9 月 末					9 月 末				9 月 末			
	件数	金 額	前年比	件数	金 額	前年比	構成比	件数	金 額	前年比	構成比	件数	金 額	前年比	構成比	
大分市	224	2,144,764	88.8	1,292	11,271,703	85.4	41.0	7,377	55,922,352	93.2	42.7	28	189,173	53.1	21.0	
別府市	44	457,760	67.2	296	2,998,810	90.7	10.9	1,912	15,739,363	93.5	12.0	30	248,832	199.0	27.7	
中津市	41	455,600	55.1	204	2,475,700	92.0	9.0	1,086	9,990,221	96.5	7.6	15	266,213	5,083.0	29.6	
日田市	48	418,750	108.2	282	1,959,566	96.9	7.1	1,386	8,831,324	98.7	6.7	2	3,057	45.2	0.3	
佐伯市	43	317,600	69.4	206	1,735,540	115.9	6.3	973	8,386,309	96.8	6.4	8	51,310	25.8	5.7	
臼杵市	18	385,500	135.0	118	1,499,448	121.3	5.5	512	4,979,873	94.9	3.8	2	8,274	4.0	0.9	
津久見市	9	107,100	227.9	41	430,950	124.1	1.6	222	1,641,581	95.6	1.3					
竹田市	15	269,100	119.0	81	853,700	87.9	3.1	367	2,761,528	102.3	2.1					
豊後高田市	7	54,000	54.3	45	401,830	80.8	1.5	251	2,204,400	98.8	1.7					
杵築市	7	71,600	138.5	43	387,650	98.2	1.4	334	2,594,874	96.0	2.0					
宇佐市	28	303,540	104.8	133	1,087,840	92.2	4.0	667	4,716,825	93.4	3.6	8	55,017	314.9	6.1	
豊後大野市	16	166,830	81.9	81	667,270	85.4	2.4	381	2,539,729	93.3	1.9	3	70,291	132.4	7.8	
由布市	20	162,500	170.6	74	563,330	93.6	2.1	598	4,289,580	93.7	3.3					
国東市	6	17,880	36.0	39	211,280	85.4	0.8	220	1,390,609	86.9	1.1	2	6,706	112.9	0.7	
東国東郡 姫島村								5	17,535	52.3	-					
速見郡 日出町	7	81,700	175.9	43	422,600	85.5	1.5	276	2,031,879	90.9	1.6					
玖珠郡 九重町	2	15,900	127.2	19	167,100	188.8	0.6	198	1,641,419	96.4	1.3					
玖珠郡 玖珠町	13	127,172	295.7	48	332,022	137.6	1.2	221	1,405,001	96.8	1.1					
合計	548	5,557,296	89.4	3,045	27,466,339	92.2	100.0	16,986	131,084,401	94.4	100.0	98	898,874	90.1	100.0	

金融機関別保証状況 (令和1年9月)

(単位：千円・%)

区分	保証承諾								保証債務残高				代位弁済 (元利)			
	9月中			9月末					9月末				9月末			
	件数	金額	前年比	件数	金額	前年比	構成比	件数	金額	前年比	構成比	件数	金額	前年比	構成比	
三井住友銀行				1	20,000	36.4	0.1	21	249,947	71.4	0.2					
みずほ銀行								4	68,989	81.3	0.1					
三菱UFJ銀行	1	15,000	—	5	145,000	725.0	0.5	18	241,555	98.8	0.2	1	13,104	—	1.5	
(都市銀行)	1	15,000	100.0	6	165,000	220.0	0.6	43	560,491	82.5	0.4	1	13,104	234.1	1.5	
大分銀行	142	2,023,743	118.4	929	9,501,301	95.9	34.6	5,210	45,885,646	92.4	35.0	35	340,619	53.6	37.9	
伊予銀行	8	171,000	67.3	70	1,285,740	94.9	4.7	459	5,812,396	92.0	4.4	2	38,794	82.5	4.3	
福岡銀行	3	32,000	69.6	13	202,000	87.9	0.7	99	1,110,056	97.4	0.8					
筑邦銀行	5	81,500	815.0	32	231,500	136.9	0.8	122	1,125,656	110.0	0.9					
親和銀行								1	20,940	80.9	—					
宮崎銀行								4	21,548	78.5	—					
肥後銀行				2	6,000	150.0	—	22	182,696	87.3	0.1					
西日本シティ銀行	5	35,500	17.5	44	523,000	60.9	1.9	277	2,780,060	85.0	2.1	4	37,166	616.0	4.1	
北九州銀行	6	132,500	79.3	33	608,300	94.3	2.2	120	2,929,321	96.2	2.2					
(地方銀行)	169	2,476,243	103.6	1,123	12,357,841	93.8	45.0	6,314	59,868,319	92.5	45.7	41	416,579	60.5	46.3	
豊和銀行	173	1,539,099	94.8	800	6,470,865	97.1	23.6	3,654	26,776,827	98.2	20.4	20	205,266	204.3	22.8	
宮崎太陽銀行				6	30,000	157.9	0.1	25	225,608	84.6	0.2					
愛媛銀行	5	21,500	2150.0	17	90,100	85.1	0.3	85	319,129	106.2	0.2					
熊本銀行																
(第二地銀協加盟行)	178	1,560,599	96.0	823	6,590,965	97.1	24.0	3,764	27,321,564	98.1	20.8	20	205,266	204.3	22.8	
大分信用金庫	53	262,684	55.8	293	1,854,833	88.2	6.8	1,846	9,755,790	94.0	7.4	12	79,757	180.9	8.9	
大分みらい信用金庫	70	582,030	58.4	335	3,147,420	81.0	11.5	2,372	17,192,558	95.0	13.1	15	150,786	280.6	16.8	
日田信用金庫	11	61,650	100.6	82	421,840	79.8	1.5	454	1,820,215	97.4	1.4					
福岡ひびき信用金庫								1	248	59.6	—					
(信用金庫)	134	906,364	59.3	710	5,424,093	83.2	19.7	4,673	28,768,811	94.8	21.9	27	230,543	215.6	25.6	
大分県信用組合	65	596,930	95.1	381	2,894,280	92.0	10.5	2,111	13,769,173	97.5	10.5	9	33,381	34.7	3.7	
横浜幸銀信用組合								10	89,076	85.8	0.1					
朝銀西信用組合	1	2,160	—	1	2,160	—	—									
(信用協同組合)	66	599,090	95.4	382	2,896,440	92.1	10.5	2,121	13,858,249	97.4	10.6	9	33,381	34.7	3.7	
商工組合中央金庫				1	32,000	30.4	0.1	71	706,967	74.4	0.5					
(商工組合中央金庫)				1	32,000	30.4	0.1	71	706,967	74.4	0.5					
べっぶ日出農業協同組合																
(農業協同組合)																
大分県信用農業協同組合																
(農業協同組合連合会)																
三井住友信託銀行																
(信託銀行)																
整理回収機構																
(その他)																
合計	548	5,557,296	89.4	3,045	27,466,339	92.2	100.0	16,986	131,084,401	94.4	100.0	98	898,874	90.1	100.0	

※代理貸は代理金融機関に含まれていません。

金融機関店舗別保証利用状況

(令和1年9月)

■保証債務残高

【都市銀行・地方銀行・第二地方銀行】

単位：百万円・%

順位	金融機関	件数	金額	前年比
1	豊和銀行 本店	344	3,485	92.5
2	大分銀行 本店	187	3,254	86.8
3	大分銀行 別府	225	2,601	90.6
4	伊予銀行 大分	149	2,423	90.2
5	大分銀行 臼杵	168	2,331	92.8
6	北九州銀行 大分	75	2,183	95.6
7	大分銀行 中津	185	2,163	92.6
8	大分銀行 佐伯	173	1,826	96.4
9	豊和銀行 日田	223	1,686	118.4
10	大分銀行 鉄輪	170	1,650	112.4
11	大分銀行 日田	236	1,482	88.1
12	豊和銀行 鶴崎	135	1,456	88.7
13	大分銀行 鶴崎	167	1,401	82.5
14	豊和銀行 別府	162	1,366	91.8
15	大分銀行 ソーリン	162	1,254	97.3
16	豊和銀行 下郡	124	1,192	104.8
17	大分銀行 竹田	128	1,188	99.7
18	筑邦銀行 日田	121	1,123	110.1
19	大分銀行 別府北浜	105	1,082	93.5
20	大分銀行 宇佐	128	1,075	99.6
21	大分銀行 南	112	1,073	93.2
22	豊和銀行 南大分	124	1,052	107.4
23	大分銀行 湯布院	106	1,019	103.1
24	大分銀行 杵築	105	942	96.4
25	伊予銀行 佐伯	77	934	90.6
26	大分銀行 佐伯駅前	71	924	99.3
27	豊和銀行 大在	94	884	104.4
28	大分銀行 ここのえ	83	872	98.1
29	伊予銀行 別府	64	857	92.4
30	大分銀行 三重	105	852	87.0

【信用金庫・信用組合】

単位：百万円・%

順位	金融機関	件数	金額	前年比
1	みらい信金 高城	152	1,334	85.4
2	みらい信金 石垣	139	1,107	90.0
3	みらい信金 府内中央	113	1,092	92.9
4	みらい信金 東大分	118	987	90.6
5	みらい信金 鶴崎森町	119	955	103.3
6	みらい信金 本店	103	952	87.7
7	大分県信組 玖珠	150	930	96.3
8	大分信金 本店	107	916	87.6
9	みらい信金 湯布院	130	881	93.0
10	大分県信組 中津	92	849	100.0
11	大分県信組 本店	104	844	90.2
12	みらい信金 大分	114	820	94.0
13	日田信金 本店	177	812	100.3
14	みらい信金 南大分	116	776	135.4
15	大分県信組 下郡	112	768	101.6
16	大分信金 府内町	148	741	84.1
17	大分県信組 湯布院	105	723	93.8
18	大分県信組 竹田	134	708	104.7
19	大分信金 臼杵	92	682	88.3
20	みらい信金 荘園	85	663	110.8
21	大分県信組 日田	102	659	91.4
22	みらい信金 鶴居	82	657	96.1
23	大分県信組 別府	83	655	95.1
24	大分信金 新屋敷	115	612	105.4
25	大分県信組 佐伯	85	611	92.5
26	みらい信金 如水	81	590	102.3
27	大分県信組 高田	66	576	94.3
28	大分信金 佐伯	97	572	100.2
29	みらい信金 滝尾	78	566	109.2
30	大分信金 高城	98	560	96.6

■保証利用企業者数

【全金融機関】

順位	金融機関	先数
1	豊和銀行 本店	207
2	大分銀行 日田	161
3	大分銀行 別府	151
4	日田信金 本店	134
5	豊和銀行 日田	128
6	大分銀行 佐伯	125
7	大分銀行 本店	121
7	大分銀行 ソーリン	121
9	大分銀行 臼杵	118
10	大分銀行 中津	117
11	豊和銀行 別府	113
12	大分銀行 鶴崎	112
13	大分銀行 鉄輪	110
13	大分信金 府内町	110
15	大分県信組 玖珠	109
16	みらい信金 高城	105
17	伊予銀行 大分	104
18	みらい信金 石垣	102
19	大分銀行 宇佐	99
20	みらい信金 鶴崎森町	93
20	みらい信金 湯布院	93
22	大分信金 新屋敷	92
23	みらい信金 南大分	89
24	大分銀行 竹田	88
24	みらい信金 大分	88
26	大分県信組 竹田	86
27	豊和銀行 宇佐	85
28	筑邦銀行 日田	84
28	大分信金 わさだ	84
30	大分銀行 日岡	82

※上位30店舗を表示しています。

※代理貸は代理金融機関に含みます。

※次の金融機関については、()内の表記とさせていただきます。

大分信用金庫(大分信金)、大分みらい信用金庫(みらい信金)、日田信用金庫(日田信金)、大分県信用組合(大分県信組)

「70周年記念保証(略称:Shinho70)」のご案内

おかげさまで当協会は平成31年4月26日に創立70周年を迎えました。これまでの感謝の意をお伝えするとともに、中小企業者の方のさらなる成長と発展を支援するために、信用保証料を引き下げた保証制度をお取扱いしております。詳しくは保証部までお問い合わせください。

保証限度額	3,000万円	貸付形式	証書貸付または手形貸付
保証期間	10年以内(据置は1年以内)	返済方法	分割返済または一括返済
資金使途	運転資金、設備資金または運転設備資金		
担保	原則不要		
保証人	原則として法人代表者以外の保証人は不要		
信用保証料率	1.75~0.35% 保証料を通常より最大で0.15%引き下げ!!		
貸付利率	金融機関所定または制度融資に定める利率		
取扱期間	令和2年3月31日(保証協会受付分)まで		
募集金額	70億円(取扱期間内でも募集金額に達した場合は終了させていただきます)		

【お問い合わせ先】保証部 保証一課：097-532-8246 保証二課：097-532-8247

部署名		TEL&FAX番号		業務内容	
総務部 (大分県中小企業会館3階)	総務課	TEL	097-532-8336	総務、庶務、経理、労務、人事、研修、保証料受入	
		FAX	097-538-0862		
	企画情報課	TEL	097-532-8348	企画、広報、広聴、情報処理、システム管理	
		FAX	097-538-0872		
保証部 (大分県信用保証協会別館3階)	保証一課	TEL	097-532-8246	保証審査、金融相談、創業支援	大分市、由布市、豊後大野市、竹田市、臼杵市
		FAX	097-538-0871		
	保証二課	TEL	097-532-8247		上記以外の地区
		FAX	097-538-0865		
	経営支援課	TEL	097-532-8296	経営支援、再生支援、条件変更、専門家派遣	
		FAX	097-538-0871		
	事務管理課	TEL	097-532-8265	保証事務	
		FAX	097-538-0871		
管理部 (大分県中小企業会館2階)	債権管理課	TEL	097-532-8297	期中管理、代位弁済、保険金請求、回収、訴訟関係	
		FAX	097-538-0896		
監査室 (大分県中小企業会館3階)		TEL	097-532-8348	内部監査、コンプライアンス、危機管理	
		FAX	097-538-0872		



信頼、提案、飛躍、夢またひとつ新時代へ
大分県信用保証協会

〒870-0026 大分市金池町3丁目1番64号
大分県中小企業会館内
ホームページ <http://www.oita-cgc.or.jp/>

