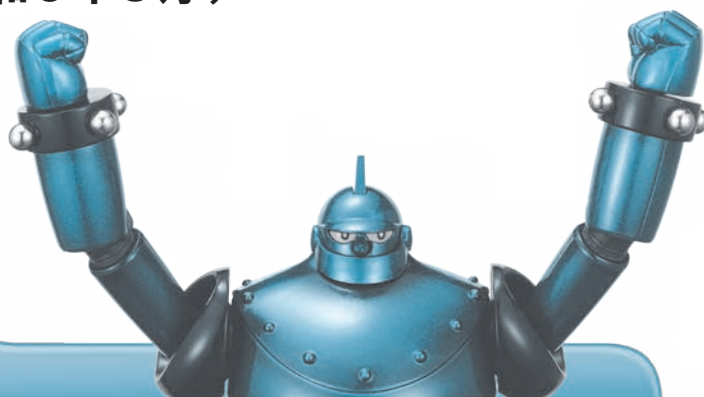


保証月報

(令和5年8月)



【CONTENTS】

- P 1 令和5年8月の保証概況
- P 2 お知らせ、業種別保証状況
- P 3 制度別保証状況
- P 4 制度別保証状況、市町村別保証状況
- P 5 金融機関別保証状況
- P 6 金融機関店舗別保証利用状況
- 裏表紙 お知らせ

《保証月報をご覧くださいにあたってのご注意》

※個々の金額は、円単位の数字を百円又は十万円円で四捨五入し、千円又は百万円単位に直したものです。そのため、個々の金額の合計が、合計の金額にならない場合があります。

※構成比の数字は、小数第二位を四捨五入したものです。そのため、個々の構成比の合計が100%にならない場合があります。

※比率が10,000.0%以上のときは「*****」を表示しています。

なお、ご不明な点等がありましたら総務部企画情報課までお問い合わせください。

©光プロダクション



大分県信用保証協会



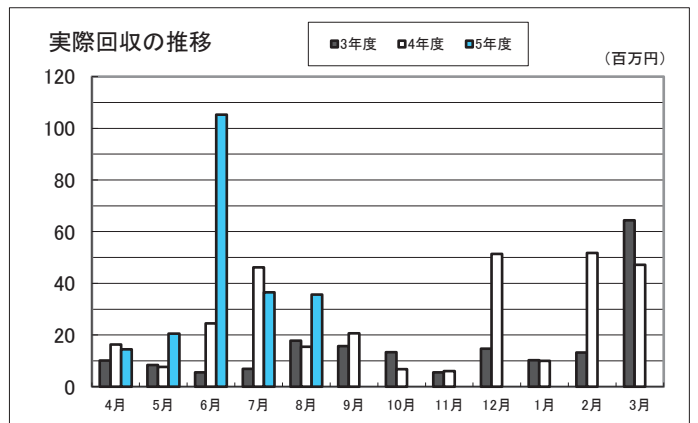
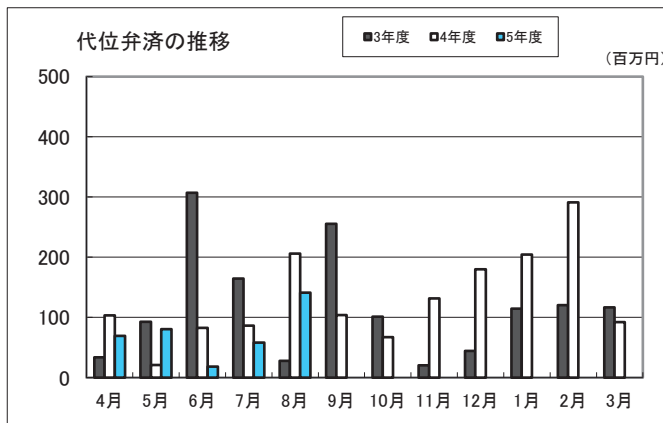
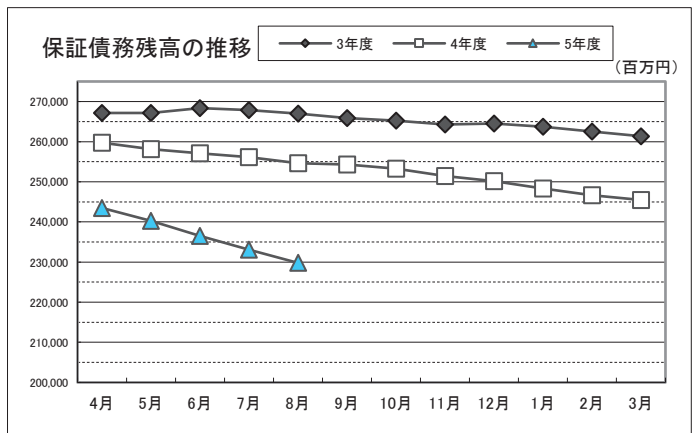
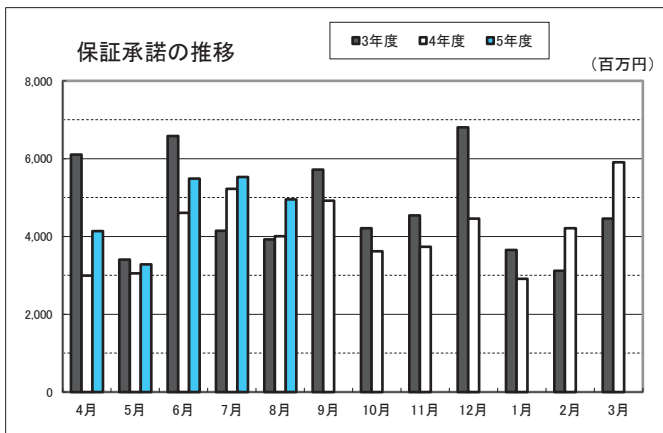
令和5年8月の保証概況

(単位：千円・%)

区分	8月中				8月末				
	件数	金額	対前年比		件数	金額	対前年比		
			件数	金額			件数	金額	
保証申込	424	5,071,263	100.0	128.7	2,231	23,062,639	105.6	114.5	
保証承諾	責任共有対象	306	4,165,384	127.0	153.4	1,602	18,725,720	129.9	135.9
	責任共有対象外	112	787,414	59.6	61.1	643	4,661,167	74.4	76.4
	合計	418	4,952,798	97.4	123.7	2,245	23,386,887	107.1	117.6
保証債務残高	責任共有対象					10,300	100,455,292	96.5	96.5
	責任共有対象外					16,130	129,338,409	92.4	86.0
	合計					26,430	229,793,701	93.9	90.3
代位弁済	24	142,178	150.0	69.0	80	368,181	117.6	73.8	
回収		35,670		229.9		212,443		193.0	

保証利用企業者数	16,476 企業	令和5年 3月末	17,323 企業	-847 企業
保証利用企業先利用度	47.5%			

※先数利用度は、総務省「経済センサス活動調査」(平成28年)を中小企業庁で再編加工した中小企業者数を参照。(中小企業者数34,711企業)



セーフティネット保証 4号(新型コロナ関連)の取り扱い変更について

令和5年10月1日以降の認定申請分から、セーフティネット保証4号(新型コロナ関連)に係る保証は、資金使途が借換資金(借換資金に真水資金を加えることは可)に限定されます。

つきましては、真水資金のみの借入を希望される方は令和5年9月29日までに認定申請を行い、令和5年10月31日までに保証申込をお願いします。令和5年9月29日までに認定申請を行った場合でも、令和5年11月1日以降に保証申込を行う場合は、資金使途が借換資金に限定されるためご注意ください。

※協会申込とは、保証協会に申込書類が到着し受付処理が完了していることをいいます。

※同日以降の認定申請か否かは、認定申請書の右上に記載される年月日により判断します。

※SN4号により借換できる融資は責任共有対象外の保証付き融資に限られます。

業種別保証状況 (令和5年8月)

(単位：千円・%)

区分	保証承諾								保証債務残高				代位弁済(元利)			
	8月中			8月末				8月末				8月末				
	件数	金額	前年比	件数	金額	前年比	構成比	件数	金額	前年比	構成比	件数	金額	前年比	構成比	
製造業	53	702,551	162.2	287	3,051,631	131.2	13.0	3,112	30,599,842	88.6	13.3	7	37,769	156.9	10.3	
・食料品工業	9	190,600	176.8	48	665,600	136.8	2.8	557	6,552,495	94.6	2.9					
・繊維品工業	1	10,000	—	5	25,250	19.0	0.1	85	922,040	89.4	0.4					
・木材木製品工業	3	23,700	45.3	26	257,905	122.3	1.1	222	2,278,302	81.5	1.0	3	19,579	—	5.3	
・家具建具工業	9	121,451	253.0	25	322,451	277.0	1.4	142	1,312,845	85.7	0.6					
・紙工業	1	20,000	57.1	2	28,001	80.0	0.1	20	163,938	74.5	0.1					
・印刷製本業	6	97,800	439.6	16	229,700	181.2	1.0	153	1,679,353	88.2	0.7					
・化学工業	1	30,000	2307.7	7	69,700	5361.5	0.3	34	553,640	92.9	0.2					
・石油石炭製品工業																
・ゴム・プラスチック工業				4	132,500	129.2	0.6	66	1,043,005	90.0	0.5					
・ゴム製品製造業				1	50,000	—	0.2	14	193,324	94.7	0.1					
・皮革工業																
・窯業	1	30,000	—	5	47,000	329.8	0.2	100	1,169,795	79.8	0.5					
・機械工業	3	22,500	69.2	11	103,100	66.6	0.4	209	2,586,072	87.6	1.1					
・電気機器工業	1	10,000	308.6	10	66,140	51.2	0.3	94	1,544,699	94.6	0.7					
・車両工業				5	153,050	450.1	0.7	57	1,039,457	71.9	0.5					
・船舶工業	4	28,000	2800.0	11	68,500	120.2	0.3	120	1,213,201	98.9	0.5	4	18,190	1813.0	4.9	
・金属工業	4	66,000	347.4	12	149,234	78.0	0.6	194	2,145,009	81.7	0.9					
・その他の工業	7	40,500	44.4	81	544,000	111.9	2.3	879	4,975,935	90.4	2.2					
・ソフトウェア業	3	12,000	82.8	15	105,000	221.1	0.4	139	1,112,292	92.3	0.5					
・情報処理サービス業				3	34,500	—	0.1	27	114,442	116.4	0.0					
農林漁業	6	37,000	746.0	26	244,800	214.7	1.0	187	1,298,330	106.0	0.6	1	505	—	0.1	
鉱業	1	40,000	400.0	6	125,000	625.0	0.5	25	490,684	84.3	0.2					
建設業	122	1,175,534	92.8	619	5,905,745	111.0	25.3	6,592	58,561,217	91.0	25.5	20	49,515	37.8	13.4	
卸売業	41	672,320	174.4	190	2,550,433	131.5	10.9	1,954	23,293,603	86.3	10.1	5	46,396	439.5	12.6	
小売業	57	607,148	81.9	368	3,876,926	114.1	16.6	4,156	31,012,563	91.9	13.5	20	148,869	180.9	40.4	
飲食業	22	228,616	120.7	142	880,754	93.3	3.8	2,618	11,918,217	89.4	5.2	15	60,770	85.8	16.5	
運送倉庫業	19	354,300	182.2	97	1,522,399	126.0	6.5	853	11,887,720	90.1	5.2	2	2,532	—	0.7	
サービス業	87	1,059,610	178.3	450	4,665,396	119.1	19.9	5,856	51,931,694	91.5	22.6	10	21,826	12.7	5.9	
不動産業	9	59,919	32.3	56	513,003	78.4	2.2	949	7,759,850	90.4	3.4					
その他の産業	1	15,800	—	4	50,800	123.9	0.2	128	1,039,980	80.1	0.5					
合計	418	4,952,798	123.7	2,245	23,386,887	117.6	100.0	26,430	229,793,701	90.3	100.0	80	368,181	73.8	100.0	

制度別保証状況（令和5年8月）

大分県信用保証協会の制度

（単位：千円・％）

区 分	保 証 承 諾								保 証 債 務 残 高				代 位 弁 済 (元利)			
	8 月 中			8 月 末					8 月 末				8 月 末			
	件数	金 額	前年比	件数	金 額	前年比	構成比	件数	金 額	前年比	構成比	件数	金 額	前年比	構成比	
普通保証	53	696,100	106.5	281	3,312,532	97.0	14.2	1,853	19,436,788	88.1	8.5	12	60,141	117.9	16.3	
（うちQ・W保証）	(2)	(12,000)	-	(12)	(56,000)	-	(0.2)	(16)	(59,386)	(186.7)	(0.0)	(1)	(10,128)	-	(2.8)	
（うちS・S保証）	(23)	(95,900)	(95.3)	(136)	(722,480)	(95.2)	(3.1)	(747)	(3,087,321)	(109.0)	(1.3)	(7)	(29,732)	(237.4)	(8.1)	
小口零細企業保証	2	2,500	-	6	6,890	918.7	0.0	22	38,935	83.9	0.0	1	125	-	0.0	
（うちQ1250保証）	(1)	(2,000)	-	(5)	(6,390)	-	(0.0)	(4)	(4,247)	-	(0.0)					
根保証				2	38,000	79.2	0.2	4	62,000	60.8	0.0					
益年末資金保証																
当座貸越根保証	8	155,000	91.2	36	710,000	57.2	3.0	218	5,684,195	85.9	2.5					
新事業応援当座貸越根保証				2	22,000	38.2	0.1	3	25,950	30.2	0.0					
事業者カードローン根保証	18	94,000	180.8	86	484,000	95.7	2.1	395	2,611,200	94.5	1.1					
スモール300	11	20,500	39.4	79	148,500	84.9	0.6	391	766,298	81.6	0.3	1	1,520	-	0.4	
経営安定関連保証				1	4,239	4.4	0.0	67	1,786,276	85.8	0.8					
創業関連保証								13	28,632	97.6	0.0					
スタートアップ創出促進保証（SSS保証）				1	7,500	-	0.0	1	7,500	-	0.0					
中小企業特定社債保証								16	599,760	89.1	0.3					
流動資産担保保証				1	3,520	100.0	0.0	5	156,000	86.9	0.1					
緊急保証制度								30	789,614	83.7	0.3					
事業再生計画実施関連保証								46	596,387	92.5	0.3	1	1,352	13.5	0.4	
事業再生計画実施関連保証（感染）								2	24,516	-	0.0					
危機関連保証								3	144,186	87.4	0.1					
スクラム（税理士連携）								1	6,892	87.2	0.0					
財務要件型無保証人保証				2	40,000	-	0.2	2	40,000	-	0.0					
伴走支援型特別保証	1	35,951	239.7	21	369,984	324.8	1.6	37	663,729	466.4	0.3					
ちくぎんDXローン								4	26,000	-	0.0					
けんしんDXローン				5	35,500	-	0.2	10	53,697	-	0.0					
その他								110	723,332	68.0	0.3					
小 計	93	1,004,051	105.3	523	5,182,665	90.5	22.2	3,233	34,271,889	88.9	14.9	15	63,138	100.6	17.1	

大分県の制度

中小企業振興資金	24	255,720	88.9	136	1,305,568	79.0	5.6	723	5,091,244	73.7	2.2	3	3,155	9.7	0.9
小口零細企業保証 普通貸付	29	81,797	85.5	151	452,593	116.6	1.9	1,032	2,053,150	90.4	0.9	8	13,185	47.4	3.6
地域産業振興資金								247	757,575	44.9	0.3				
（うち災害特別・平成28熊本地震）								(202)	(444,319)	(33.6)	(0.2)				
（うち低燃費車両等導入）								(2)	(22,070)	-	(0.0)				
中小企業経営改善資金								3	25,788	65.5	0.0				
中小企業活性化資金	12	129,100	89.8	60	590,742	59.4	2.5	1,136	9,863,747	72.3	4.3	6	27,653	119.1	7.5
（うち経営環境変動対応）				(1)	(20,000)	-	(0.1)	(11)	(140,539)	-	(0.1)				
国際要求規格対応支援資金								1	245	91.1	0.0				
創造的企業育成支援資金								8	126,732	68.4	0.1				
チャレンジ中小企業応援資金	1	5,000	125.0	1	5,000	47.6	0.0	17	136,159	97.7	0.1	1	10,101	-	2.7
創業支援資金	3	13,000	162.5	21	81,890	75.1	0.4	254	599,031	102.1	0.3	2	4,489	107.2	1.2
事業引継円滑化資金								1	39,575	100.0	0.0				
中小企業円滑化借換資金								12	189,932	89.4	0.1				
おんせん県魅力アップサポート資金	11	101,000	150.7	66	863,400	149.2	3.7	445	4,430,339	92.7	1.9	4	45,476	228.6	12.4
災害復旧資金	特別融資							1	5,200	100.0	0.0				
	知事指定							3	50,434	80.1	0.0				
事業承継資金	1	10,000	117.6	6	37,000	180.5	0.2	23	326,236	151.5	0.1				
新型コロナ緊急対策特別資金	28	207,700	52.3	170	1,081,158	24.6	4.6	5,561	46,177,328	85.9	20.1	13	34,562	43.0	9.4
がんばろう！おいた資金繰り応援資金								10,193	93,560,224	78.1	40.7	24	141,936	75.0	38.6
定時返済不要短期資金	66	803,400	123.5	327	3,256,736	145.7	13.9	588	6,138,929	185.9	2.7	1	6,529	-	1.8
社会経済再活性化資金								359	5,115,924	129.3	2.2	1	12,025	40.0	3.3
経営改善借換資金	117	2,254,430	-	575	9,613,425	-	41.1	740	12,280,088	-	5.3				
事業リスタート支援資金								5	96,285	121.7	0.0				
小 計	292	3,861,147	174.8	1,513	17,287,512	137.1	73.9	21,352	187,064,163	88.4	81.4	63	299,112	71.8	81.2

※（Q・W保証、S・S保証）、（Q1250保証）、（経営環境変動対応）、（災害特別・平成28熊本地震、低燃費車両等導入）、は、それぞれ普通保証、小口零細企業保証、大分県中小企業活性化資金、大分県地域産業振興資金に含まれています。

市町村の制度

区 分	保 証 承 諾								保 証 債 務 残 高				代 位 弁 済 (元利)			
	8 月 中			8 月 末					8 月 末				8 月 末			
	件数	金 額	前年比	件数	金 額	前年比	構成比	件数	金 額	前年比	構成比	件数	金 額	前年比	構成比	
大分市	小規模企業者事業資金	22	56,100	168.0	106	364,360	248.8	1.6	590	1,261,471	112.4	0.5	1	3,091	62.4	0.8
	中小企業者事業資金	2	13,000	-	15	130,000	138.6	0.6	179	1,092,363	80.5	0.5	1	2,840	22.9	0.8
	環境保全資金								2	2,073	62.6	0.0				
	開業資金	4	6,500	44.8	14	61,800	68.8	0.3	224	483,396	111.8	0.2				
	開業資金 (SSS保証)	1	2,000	-	7	18,000	-	0.1	7	17,967	-	0.0				
	経営安定化資金				2	19,000	-	0.1	2	18,128	-	0.0				
	経営安定化資金 (緊急支援)				13	151,500	14.5	0.6	502	4,808,108	753.2	2.1				
	災害対応資金								1	2,213	-	0.0				
別府市	中小企業合理化資金				1	3,000	46.2	0.0	13	35,676	76.0	0.0				
	中小企業経営安定資金								10	21,420	51.4	0.0				
	中小企業開業資金				1	5,000	31.3	0.0	11	41,758	106.9	0.0				
	小規模企業者振興資金															
	年末年始特別資金															
中津市創業資金								5	8,057	87.6	0.0					
日田市	振興資金	2	4,500	26.9	18	60,000	109.3	0.3	151	309,264	95.0	0.1				
	開業資金								8	13,212	169.5	0.0				
	女性若者シニア支援資金				4	13,600	272.0	0.1	39	81,524	118.1	0.0				
	新事業展開資金															
	振興資金特別融資															
季節資金				15	40,500	65.3	0.2	15	39,500	64.5	0.0					
佐伯市中小企業振興資金				2	15,000	300.0	0.1	16	45,303	202.0	0.0					
臼杵市中小企業振興資金								12	47,761	99.5	0.0					
津久見市中小企業振興資金				1	7,000	100.0	0.0	1	4,200	100.0	0.0					
豊後高田市中小企業事業資金	1	5,000	-	2	6,600	330.0	0.0	24	37,977	123.5	0.0					
杵築市中小企業振興資金				1	300	8.0	0.0	9	15,728	52.0	0.0					
宇佐市中小企業振興資金								1	713	64.3	0.0					
豊後大野市中小企業振興資金								4	14,562	78.2	0.0					
玖珠町中小企業・小規模事業者振興資金	1	500	-	7	21,050	221.6	0.1	19	55,279	157.4	0.0					
小 計	33	87,600	10.4	209	916,710	59.2	3.9	1,845	8,457,649	194.3	3.7	2	5,931	30.8	1.6	
合 計	418	4,952,798	123.7	2,245	23,386,887	117.6	100.0	26,430	229,793,701	90.3	100.0	80	368,181	73.8	100.0	

市町村別保証状況 (令和5年8月)

(単位: 千円・%)

区 分	保 証 承 諾								保 証 債 務 残 高				代 位 弁 済 (元利)			
	8 月 中			8 月 末					8 月 末				8 月 末			
	件数	金 額	前年比	件数	金 額	前年比	構成比	件数	金 額	前年比	構成比	件数	金 額	前年比	構成比	
大分市	175	1,785,094	77.7	949	8,962,141	88.8	38.3	11,310	98,223,423	90.3	42.7	37	131,524	52.5	35.7	
別府市	44	384,408	137.9	209	2,201,557	137.3	9.4	2,541	26,200,087	91.7	11.4	3	6,995	8.5	1.9	
中津市	27	421,951	235.1	139	2,028,001	172.9	8.7	1,922	17,767,287	86.9	7.7	10	31,983	53.2	8.7	
日田市	38	552,709	251.2	231	2,331,811	204.3	10.0	1,891	15,341,186	89.3	6.7	11	68,506	1804.4	18.6	
佐伯市	31	266,500	147.7	150	1,502,400	130.2	6.4	1,788	14,348,587	88.8	6.2	4	18,190	74.5	4.9	
臼杵市	19	453,500	153.2	93	1,149,618	118.5	4.9	880	7,583,313	92.3	3.3	3	42,729	4258.8	11.6	
津久見市	6	112,000	215.4	41	460,020	146.9	2.0	361	2,890,440	93.9	1.3					
竹田市	8	227,000	2270.0	46	693,010	164.7	3.0	485	4,552,537	98.2	2.0	3	19,579	277.8	5.3	
豊後高田市	4	72,500	500.0	45	745,641	231.7	3.2	461	3,965,017	88.2	1.7					
杵築市	10	52,710	36.6	52	431,871	138.0	1.8	481	4,579,545	92.8	2.0	1	24,606	552.7	6.7	
宇佐市	19	203,316	132.7	96	949,361	115.6	4.1	1,302	9,612,617	88.7	4.2	2	17,036	46.7	4.6	
豊後大野市	9	139,000	383.4	47	485,950	132.4	2.1	560	4,606,122	87.8	2.0					
由布市	8	177,000	528.4	41	413,613	79.8	1.8	906	8,603,363	93.3	3.7	5	6,551	232.1	1.8	
国東市	5	29,450	95.0	33	334,711	272.3	1.4	474	3,332,991	95.6	1.5					
東国東郡 姫島村				1	300	-	0.0	8	42,398	93.0	0.0					
速見郡 日出町	8	32,160	66.2	33	291,040	85.9	1.2	431	3,629,933	89.4	1.6	1	481	-	0.1	
玖珠郡 九重町	3	25,500	118.6	20	309,792	289.8	1.3	244	2,093,778	89.2	0.9					
玖珠郡 玖珠町	4	18,000	225.0	19	96,050	95.4	0.4	385	2,421,078	86.4	1.1					
424	418	4,952,798	123.7	2,245	23,386,887	117.6	100.0	26,430	229,793,701	90.3	100.0	80	368,181	73.8	100.0	

金融機関別保証状況 (令和5年8月)

(単位：千円・%)

区分	保証承諾							保証債務残高				代位弁済(元利)			
	8月中			8月末				8月末				8月末			
	件数	金額	前年比	件数	金額	前年比	構成比	件数	金額	前年比	構成比	件数	金額	前年比	構成比
三井住友銀行				1	20,000	—	0.1	15	349,412	83.6	0.2				
みずほ銀行								6	126,932	214.9	0.1				
三菱UFJ銀行	1	30,000	—	1	30,000	—	0.1	9	113,081	95.7	0.0				
りそな銀行								1	24,000	75.0	0.0				
(都市銀行)	1	30,000	—	2	50,000	—	0.2	31	613,425	97.8	0.3				
大分銀行	147	1,821,831	154.7	702	7,266,589	105.4	31.1	7,832	78,020,757	87.3	34.0	11	46,622	50.4	12.7
伊予銀行	8	171,500	43.5	60	1,304,981	100.3	5.6	637	10,080,937	92.3	4.4				
福岡銀行	6	186,300	—	15	412,600	320.0	1.8	158	2,364,312	87.4	1.0				
筑邦銀行	1	10,000	100.0	24	384,267	394.7	1.6	187	1,978,505	86.3	0.9				
宮崎銀行								13	156,796	84.5	0.1				
肥後銀行				5	39,000	62.9	0.2	41	538,282	92.0	0.2				
西日本シティ銀行	6	55,500	37.3	36	485,222	119.3	2.1	658	9,212,915	84.7	4.0				
北九州銀行	2	65,000	81.3	17	408,000	168.6	1.7	123	2,549,313	86.2	1.1				
(地方銀行)	170	2,310,131	127.6	859	10,300,659	112.8	44.0	9,649	104,901,816	87.5	45.7	11	46,622	50.4	12.7
豊和銀行	107	1,230,154	166.3	574	5,409,788	136.9	23.1	4,785	42,685,379	95.0	18.6	38	167,333	92.2	45.4
宮崎太陽銀行				1	5,500	84.6	0.0	64	461,053	87.8	0.2				
愛媛銀行	2	8,200	273.3	5	40,700	131.3	0.2	80	369,704	86.7	0.2				
熊本銀行								1	36,247	90.6	0.0				
(第二地銀協加盟行)	109	1,238,354	166.2	580	5,455,988	136.7	23.3	4,930	43,552,383	94.8	19.0	38	167,333	92.2	45.4
大分信用金庫	37	264,600	92.8	218	1,445,576	88.6	6.2	3,074	16,192,176	90.6	7.0	6	18,652	71.4	5.1
大分みらい信用金庫	46	520,887	76.2	258	2,983,481	108.9	12.8	3,912	30,560,382	93.6	13.3	16	89,157	106.4	24.2
日田信用金庫	8	78,500	117.7	65	386,170	135.4	1.7	643	3,130,552	90.9	1.4	3	5,244	—	1.4
福岡ひびき信用金庫								1	856	85.6	0.0				
(信用金庫)	91	863,987	83.4	541	4,815,227	103.4	20.6	7,630	49,883,965	92.5	21.7	25	113,052	102.9	30.7
大分県信用組合	47	510,326	125.6	259	2,723,028	130.0	11.6	4,114	30,157,805	90.1	13.1	6	41,174	36.9	11.2
横浜幸銀信用組合								13	81,545	90.4	0.0				
朝銀西信用組合				1	4,000	72.7	0.0	24	204,919	93.6	0.1				
(信用協同組合)	47	510,326	124.4	260	2,727,028	129.8	11.7	4,151	30,444,269	90.1	13.2	6	41,174	36.9	11.2
商工組合中央金庫				3	37,985	1512.2	0.2	38	348,993	78.3	0.2				
(商工組合中央金庫)				3	37,985	1512.2	0.2	38	348,993	78.3	0.2				
べっぴん日出農業協同組合															
(農業協同組合)															
大分県信用農業協同組合								1	48,850	—	0.0				
(農業協同組合連合会)								1	48,850	—	0.0				
三井住友信託銀行															
(信託銀行)															
整理回収機構															
(その他)															
合計	418	4,952,798	123.7	2,245	23,386,887	117.6	100.0	26,430	229,793,701	90.3	100.0	80	368,181	73.8	100.0

※代理貸は代理金融機関に含まれていません。

金融機関店舗別保証利用状況 (令和5年8月)

■保証債務残高

【都市銀行・地方銀行・第二地方銀行】

(単位：百万円・%)

順位	金融機関	件数	金額	前年比
1	大分銀行 本店	431	5,764	86.9
2	大分銀行 中津	459	5,560	132.7
3	豊和銀行 本店	412	4,920	92.0
4	伊予銀行 大分	205	3,848	88.5
5	大分銀行 別府	290	3,757	96.2
6	大分銀行 佐伯	352	3,180	83.7
7	大分銀行 日田	361	3,174	91.0
8	大分銀行 日岡	321	2,914	179.8
9	大分銀行 ソーリン	368	2,874	77.5
10	大分銀行 臼杵	217	2,829	91.1
11	大分銀行 三重	227	2,497	112.5
12	西日本シティ 別府	127	2,439	92.0
13	大分銀行 宇佐	284	2,354	129.9
14	西日本シティ 大分	133	2,350	80.0
15	豊和銀行 日田	255	2,328	94.9
16	大分銀行 竹田	199	2,139	100.1
17	大分銀行 鉄輪	163	2,119	90.4
18	大分銀行 鶴崎	189	2,079	80.3
19	豊和銀行 別府	171	2,064	94.3
20	筑邦銀行 日田	187	1,979	86.3
21	大分銀行 別府北浜	165	1,975	86.2
22	豊和銀行 中津	223	1,965	100.7
23	大分銀行 古国府	156	1,938	81.0
24	大分銀行 南	168	1,897	92.5
25	豊和銀行 下郡	176	1,863	98.7
26	大分銀行 湯布院	128	1,836	90.8
27	大分銀行 下郡	173	1,812	83.3
28	西日本シティ 日田	157	1,789	94.7
29	北九州銀行 大分	76	1,702	84.4
30	大分銀行 杵築	134	1,636	97.4

【信用金庫・信用組合】

(単位：百万円・%)

順位	金融機関	件数	金額	前年比
1	大分県信組 本店	246	2,247	95.6
2	みらい信金 湯布院	245	2,124	95.9
3	みらい信金 鶴崎森町	201	1,965	105.5
4	みらい信金 石垣	204	1,938	102.3
5	大分県信組 佐伯	176	1,872	88.1
6	みらい信金 東大分	227	1,846	96.9
7	みらい信金 高城	205	1,837	83.7
8	みらい信金 南大分	207	1,764	101.4
9	大分県信組 玖珠	271	1,745	83.6
10	大分信金 本店	174	1,595	88.8
11	大分信金 臼杵	300	1,589	92.8
12	大分県信組 中津	152	1,534	88.9
13	みらい信金 本店	157	1,533	90.9
14	みらい信金 大分	199	1,500	90.0
15	大分県信組 湯布院	161	1,490	95.3
16	大分県信組 下郡	143	1,398	93.3
17	みらい信金 滝尾	154	1,394	108.1
18	みらい信金 鶴居	164	1,350	91.8
19	大分信金 新屋敷	227	1,277	92.6
20	みらい信金 如水	142	1,237	91.3
21	大分県信組 高田	144	1,193	86.7
22	大分県信組 別府	117	1,184	95.2
23	大分県信組 大分駅前	147	1,183	86.5
24	日田信金 本店	237	1,152	90.5
25	みらい信金 大在	135	1,151	103.2
26	みらい信金 府内中央	140	1,149	83.3
27	大分県信組 竹田	155	1,076	96.0
28	大分信金 佐伯	181	1,066	90.0
29	大分県信組 杵築	135	1,052	95.2
30	みらい信金 日出	136	1,003	89.8

■保証利用企業者数

【全金融機関】

順位	金融機関	先数
1	大分銀行 中津	305
2	大分銀行 ソーリン	266
3	大分銀行 本店	263
4	豊和銀行 本店	258
5	大分銀行 日田	252
6	大分銀行 佐伯	250
7	大分銀行 日岡	245
8	大分信金 臼杵	210
9	大分銀行 別府	204
10	大分県信組 玖珠	194
11	大分銀行 宇佐	193
12	大分県信組 本店	180
13	日田信金 本店	175
14	大分銀行 三重	171
15	大分信金 新屋敷	160
16	みらい信金 東大分	157
17	豊和銀行 中津	155
18	豊和銀行 日田	153
19	みらい信金 大分	152
20	みらい信金 石垣	151
21	大分銀行 臼杵	149
21	みらい信金 湯布院	149
21	みらい信金 高城	149
24	みらい信金 南大分	146
25	みらい信金 宇佐中央	140
26	伊予銀行 大分	139
26	大分信金 府内町	139
28	大分銀行 竹田	137
29	大分銀行 鶴崎	133
30	大分県信組 佐伯	132
30	大分銀行 下郡	132
30	大分銀行 西	132

※上位30店舗を表示しています。

※代理貸は代理金融機関に含みます。

※次の金融機関については、() 内の表記とさせていただきます。

西日本シティ銀行(西日本シティ)、大分信用金庫(大分信金)、大分みらい信用金庫(みらい信金)、日田信用金庫(日田信金)、大分県信用組合(大分県信組)

大分県地域産業振興資金(低燃費車両等導入融資)

国は2050年までにカーボンニュートラル社会を実現することを打ち出しており、大分県でも企業に対して金融支援を行うことで、県内でのカーボンニュートラルに対する取り組みを推進しています。

保証限度額	設備 8,000万円
対象者	貨物自動車運送事業の許可又は登録を受けた方。 ※バス、タクシー、レンタカー事業者はこれまでどおり「おんせん県おいたの魅力アップサポート資金」をご利用ください。
対象資金	以下のいずれかに該当する車両を導入する際に必要な資金。ただし、導入する車両は、直接運送事業の用に供するものに限り（乗用車は対象外）。 イ 国土交通省がエネルギーの使用の合理化等に関する法律（昭和54年法律第49号）に基づいて定める最新の燃費基準を達成した車両 ロ 電気自動車、燃料電池自動車、水素エンジン自動車、天然ガス自動車 ハ その他排出ガス性能及び燃費性能の優れた環境負荷の小さい車両として知事が特に認めたもの
融資期間	10年以内(据置期間は1年以内)
金利	7年以内1.8% 10年以内2.0%
保証料率	年0.15%
添付書類	・契約書、見積書 ・当該車両のカタログ、購入予定車両の写真（燃費基準達成ステッカーが確認できるもの） → 当該車両が燃費基準を達成していることの確認のため ・その他制度要綱・要領等に定める書類
指定金融機関	大分銀行 豊和銀行 大分信用金庫 大分みらい信用金庫 日田信用金庫 大分県信用組合 福岡銀行

詳細は、各担当者までお問い合わせください。

【お問い合わせ先】

保証一課:097-532-8246 保証二課:097-532-8247

部署名		TEL&FAX番号		業務内容	
総務部 (大分県中小企業会館3階)	総務課	TEL	097-532-8336	総務、庶務、経理、労務、人事	
		FAX	097-538-0862		
	企画情報課	TEL	097-532-8348	企画、広報、広聴、情報処理、システム管理、研修、保証料受入	
		FAX	097-538-0862		
保証部 (大分県信用保証協会別館3階)	保証一課	TEL	097-532-8246	保証審査、金融相談、創業支援、 専門家派遣、条件変更	大分市、竹田市、 豊後大野市、由布市
		FAX	097-538-0871		上記以外の地区
	保証二課	TEL	097-532-8247	創業支援、外部機関連携	
		FAX	097-538-0865		
	創業・連携推進課	TEL	097-532-8295	保証事務、書類の電子化	
		FAX	097-538-0871		
事務管理課 DX推進室	TEL	097-532-8265	経営支援、再生支援、 事業承継支援、条件変更、 専門家派遣、期中管理		
	FAX	097-538-0871			
経営支援部 (大分県中小企業会館2階)	経営支援一課	TEL	097-532-8296	経営支援、再生支援、 事業承継支援、条件変更、 専門家派遣、期中管理	豊和銀行、大分信用金庫、 大分みらい信用金庫、 日田信用金庫、商工中金
		FAX	097-538-0896		大分銀行、大分県信用組合、 県外金融機関
	経営支援二課	TEL	097-532-8297	管理事務、代位弁済、回収、保険金請求、訴訟	
		FAX	097-538-0896		
管理課	TEL	097-532-8245	内部監査、コンプライアンス、危機管理		
	FAX	097-538-0896			
監査室 (大分県中小企業会館3階)	TEL	097-532-8348	内部監査、コンプライアンス、危機管理		
	FAX	097-538-0862			



信頼、提案、飛躍、夢またひとつ新時代へ
大分県信用保証協会

〒870-0026 大分市金池町3丁目1番64号
大分県中小企業会館内
ホームページ www.oita-cgc.or.jp

