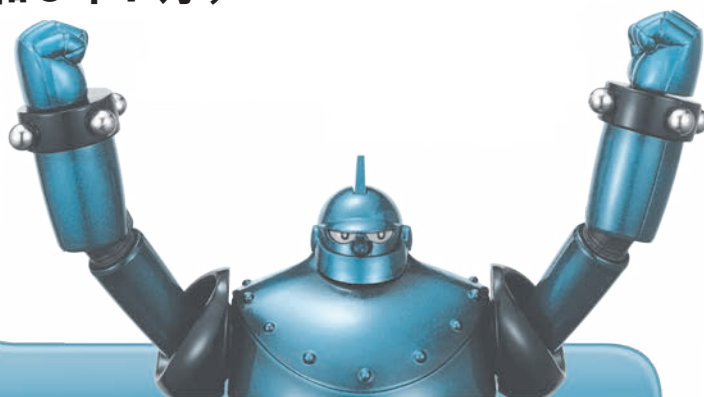


保証月報

(令和5年7月)



【CONTENTS】

- P 1 令和5年7月の保証概況
- P 2 お知らせ、業種別保証状況
- P 3 制度別保証状況
- P 4 制度別保証状況、市町村別保証状況
- P 5 金融機関別保証状況
- P 6 金融機関店舗別保証利用状況
- 裏表紙 お知らせ

《保証月報をご覧くださいにあたってのご注意》

※個々の金額は、円単位の数字を百円又は十万円で四捨五入し、千円又は百万円単位に直したものです。そのため、個々の金額の合計が、合計の金額にならない場合があります。

※構成比の数字は、小数第二位を四捨五入したものです。そのため、個々の構成比の合計が100%にならない場合があります。

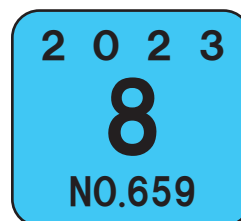
※比率が10,000.0%以上のときは「*****」を表示しています。

なお、ご不明な点等がありましたら総務部企画情報課までお問い合わせください。

©光プロダクション



大分県信用保証協会



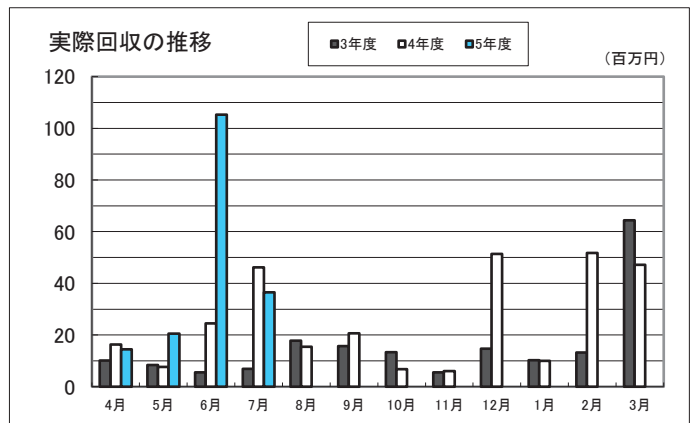
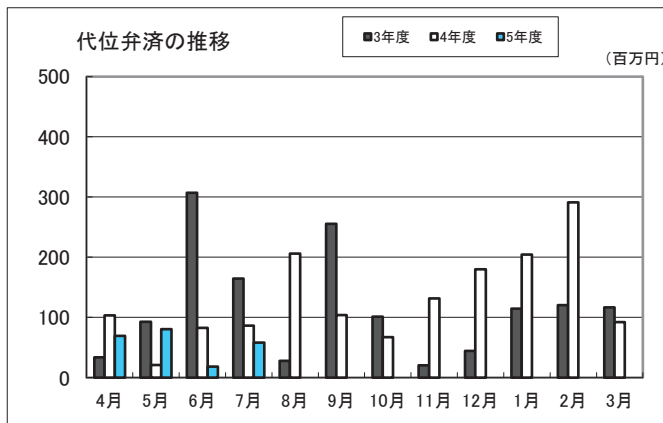
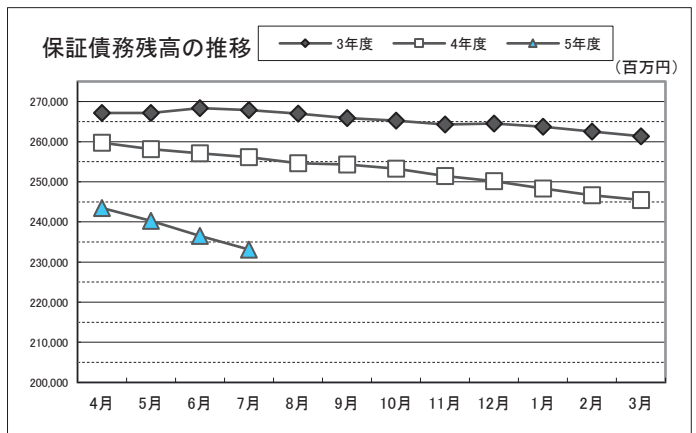
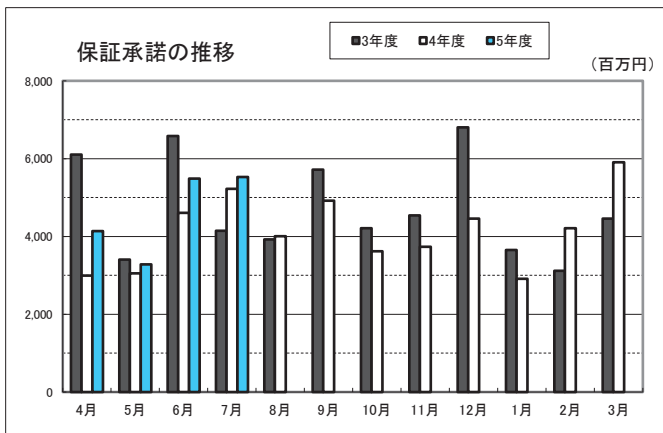
令和5年7月の保証概況

(単位：千円・%)

区分	7月中				7月末				
	件数	金額	対前年比		件数	金額	対前年比		
			件数	金額			件数	金額	
保証申込	485	5,240,724	106.1	99.7	1,807	17,991,376	107.0	111.0	
保証承諾	責任共有対象	378	4,668,864	117.0	107.8	1,296	14,560,336	130.6	131.6
	責任共有対象外	113	862,585	77.9	96.7	531	3,873,753	78.6	80.5
	合計	491	5,531,449	104.9	105.9	1,827	18,434,089	109.5	116.1
保証債務残高	責任共有対象					10,312	100,161,238	96.5	95.7
	責任共有対象外					16,474	132,961,152	94.4	87.8
	合計					26,786	233,122,389	95.2	91.0
代位弁済	20	58,052	117.6	67.4	56	226,003	107.7	77.1	
回収		36,467		78.9		176,772		186.9	

保証利用企業者数	16,740 企業	令和5年 3月末	17,323 企業	-583 企業
保証利用企業先利用度	48.2%			

※先数利用度は、総務省「経済センサス活動調査」(平成28年)を中小企業庁で再編加工した中小企業者数を参照。(中小企業者数34,711企業)



保証対象業種の追加について

令和5年8月7日から金融業の一部が保証対象業種に追加されることとなりましたのでお知らせします。
金融サービスと情報技術を結び付けた新たな事業の推進等の観点から産業政策上の振興の必要性が高いと考えられ、かつ、相応の資金需要を確認できる業種について対象に追加するものです。

新たに追加される主な業種は以下のとおりです。

- ①クレジットカード業・割賦金融業
- ②金融商品取引業(補助的金融商品取引業を除く)
- ③商品先物取引業・商品投資顧問業
- ④補助的金融業・金融双俵業(資金移動業務を行うもの及び前払式支払手段の発行業務を行うものに限る)
- ⑤金融代理業(金融商品仲介業に限る)

業種別保証状況 (令和5年7月)

(単位：千円・%)

区分	保証承諾							保証債務残高				代位弁済(元利)			
	7月中			7月末				7月末				7月末			
	件数	金額	前年比	件数	金額	前年比	構成比	件数	金額	前年比	構成比	件数	金額	前年比	構成比
製造業	63	689,984	119.9	234	2,349,080	124.1	12.7	3,146	30,829,234	88.8	13.2	2	8,854	41.8	3.9
・食料品工業	12	153,500	82.5	39	475,000	125.5	2.6	559	6,499,348	94.5	2.8				
・繊維品工業	1	2,750	110.0	4	15,250	11.5	0.1	85	933,046	89.6	0.4				
・木材木製品工業	10	107,200	308.9	23	234,205	147.7	1.3	229	2,358,133	82.0	1.0				
・家具建具工業	3	28,000	200.0	16	201,000	293.9	1.1	145	1,315,946	85.4	0.6				
・紙工業				1	8,001	—	—	21	165,969	74.9	0.1				
・印刷製本業	2	40,000	75.5	10	131,900	126.2	0.7	155	1,687,164	87.2	0.7				
・化学工業				6	39,700	—	0.2	34	557,703	91.3	0.2				
・石油石炭製品工業															
・ゴム・プラスチック工業	1	40,000	—	4	132,500	135.8	0.7	67	1,054,005	90.5	0.5				
・ゴム製品製造業				1	50,000	—	0.3	14	194,735	94.9	0.1				
・皮革工業															
・窯業	1	2,500	25.0	4	17,000	119.3	0.1	100	1,151,859	77.9	0.5				
・機械工業	2	7,500	22.7	8	80,600	66.0	0.4	211	2,638,692	89.6	1.1				
・電気機器工業				9	56,140	44.6	0.3	95	1,579,872	96.4	0.7				
・車両工業	4	150,000	750.0	5	153,050	450.1	0.8	58	1,051,682	72.1	0.5				
・船舶工業	4	26,500	85.5	7	40,500	72.3	0.2	125	1,233,343	99.8	0.5	2	8,854	—	3.9
・金属工業	4	40,234	77.4	8	83,234	48.3	0.5	194	2,166,047	82.5	0.9				
・その他の工業	15	58,800	98.8	74	503,500	127.6	2.7	885	5,043,436	90.9	2.2				
・ソフトウェア業	3	32,500	—	12	93,000	281.8	0.5	142	1,112,893	92.0	0.5				
・情報処理サービス業	1	500	—	3	34,500	—	0.2	27	85,362	85.5	—				
農林漁業	5	52,500	118.0	20	207,800	190.5	1.1	189	1,305,496	105.9	0.6	1	505	—	0.2
鉱業	1	10,000	100.0	5	85,000	850.0	0.5	25	484,687	83.7	0.2				
建設業	139	1,585,687	132.6	497	4,730,211	116.7	25.7	6,643	59,535,313	91.6	25.5	18	43,008	213.2	19.0
卸売業	33	462,640	81.5	149	1,878,113	120.8	10.2	1,998	23,922,701	88.3	10.3	4	21,789	206.4	9.6
小売業	84	985,280	111.5	311	3,269,778	123.1	17.7	4,205	31,329,605	92.6	13.4	13	86,447	231.1	38.3
飲食業	21	57,335	60.9	120	652,138	86.4	3.5	2,677	12,128,652	90.8	5.2	11	48,240	70.9	21.3
運送倉庫業	23	351,041	82.4	78	1,168,099	115.2	6.3	863	12,128,534	91.8	5.2	1	398	—	0.2
サービス業	105	1,139,953	87.9	363	3,605,786	108.5	19.6	5,949	52,596,271	92.0	22.6	6	16,762	12.4	7.4
不動産業	16	187,029	157.1	47	453,084	96.7	2.5	961	7,811,522	90.6	3.4				
その他の産業	1	10,000	100.0	3	35,000	85.4	0.2	130	1,050,374	78.7	0.5				
合計	491	5,531,449	105.9	1,827	18,434,089	116.1	100.0	26,786	233,122,389	91.0	100.0	56	226,003	77.1	100.0

制度別保証状況（令和5年7月）

大分県信用保証協会の制度

（単位：千円・％）

区 分	保 証 承 諾							保 証 債 務 残 高				代 位 弁 済 (元利)			
	7 月 中			7 月 末				7 月 末				7 月 末			
	件数	金 額	前年比	件数	金 額	前年比	構成比	件数	金 額	前年比	構成比	件数	金 額	前年比	構成比
普通保証	84	1,052,052	115.0	228	2,616,432	94.8	14.2	1,862	19,535,987	86.5	8.4	6	34,531	317.3	15.3
（うちQ・W保証）	(6)	(36,000)	-	(10)	(44,000)	-	(0.2)	(14)	(51,333)	(142.9)	-	(1)	(10,128)	-	(4.5)
（うちS・S保証）	(36)	(152,600)	(100.4)	(113)	(626,580)	(95.1)	(3.4)	(735)	(3,098,792)	(109.8)	(1.3)	(3)	(6,403)	-	(2.8)
小口零細企業保証	1	2,000	266.7	4	4,390	585.3	-	20	37,116	79.3	-	1	125	-	0.1
（うちQ1250保証）	(1)	(2,000)	-	(4)	(4,390)	-	-	(3)	(2,385)	-	-				
根保証				2	38,000	79.2	0.2	5	92,000	90.2	-				
益年末資金保証															
当座貸越根保証	8	107,000	19.0	28	555,000	51.8	3.0	222	5,869,708	87.8	2.5				
新事業応援当座貸越根保証				2	22,000	38.2	0.1	3	25,992	29.5	-				
事業者カードローン根保証	17	111,000	119.4	68	390,000	85.9	2.1	396	2,603,200	93.5	1.1				
スモール300	15	25,500	87.9	68	128,000	104.1	0.7	398	786,382	83.4	0.3	1	1,520	-	0.7
経営安定関連保証				1	4,239	4.8	-	67	1,795,258	86.4	0.8				
創業関連保証								13	29,159	101.3	-				
スタートアップ創出促進保証（SSS保証）				1	7,500	-	-	1	7,500	-	-				
中小企業特定社債保証								16	603,760	89.2	0.3				
流動資産担保保証				1	3,520	100.0	-	6	159,520	88.9	0.1				
緊急保証制度								31	797,500	83.5	0.3				
事業再生計画実施関連保証								47	608,616	90.3	0.3	1	1,352	13.5	0.6
事業再生計画実施関連保証（感染）								2	24,734	-	-				
危機関連保証								3	146,333	88.0	0.1				
スクラム（税理士連携）								1	6,976	87.4	-				
財務要件型無保証人保証	1	20,000	-	2	40,000	-	0.2	1	20,000	-	-				
伴走支援型特別保証	5	119,580	390.8	20	334,033	337.7	1.8	37	666,137	651.6	0.3				
ちくぎんDXローン								4	26,000	-	-				
けんしんDXローン	1	2,500	-	5	35,500	-	0.2	10	54,151	-	-				
その他								112	747,441	62.3	0.3				
小 計	132	1,439,632	83.0	430	4,178,614	87.5	22.7	3,257	34,643,471	88.1	14.9	9	37,529	165.6	16.6

大分県の制度

中小企業振興資金	31	310,800	62.3	112	1,049,848	76.9	5.7	727	5,222,698	74.7	2.2	3	3,155	14.1	1.4
小口零細企業保証 普通貸付	27	92,100	147.4	122	370,796	126.7	2.0	1,034	2,063,957	90.7	0.9	8	13,185	47.4	5.8
地域産業振興資金								270	797,782	45.3	0.3				
（うち災害特別・平成28熊本地震）								(225)	(479,401)	(34.5)	(0.2)				
（うち低燃費車両等導入）								(2)	(22,500)	-	-				
中小企業経営改善資金								3	26,420	66.0	-				
中小企業活性化資金	12	156,520	41.5	48	461,642	54.3	2.5	1,161	10,016,376	72.0	4.3	4	20,997	2697.2	9.3
（うち経営環境変動対応）				(1)	(20,000)	-	(0.1)	(11)	(142,473)	-	(0.1)				
国際要求規格対応支援資金								1	247	88.2	-				
創造的企業育成支援資金								8	127,566	68.0	0.1				
チャレンジ中小企業応援資金								17	137,847	71.8	0.1	1	10,101	-	4.5
創業支援資金	7	20,300	79.0	18	68,890	68.2	0.4	254	595,689	101.4	0.3	1	2,519	76.8	1.1
事業引継円滑化資金								1	39,575	100.0	-				
中小企業円滑化借換資金								12	191,313	89.4	0.1				
おんせん県魅力アップサポート資金	13	227,350	90.9	55	762,400	149.0	4.1	447	4,468,638	93.1	1.9	3	41,353	207.9	18.3
災害復旧資金	特別融資							1	5,200	100.0	-				
	知事指定							3	51,475	80.5	-				
事業承継資金				5	27,000	225.0	0.1	22	319,064	152.6	0.1				
新型コロナウイルス緊急対策特別資金	28	168,300	31.5	142	873,458	21.8	4.7	5,612	46,973,080	86.7	20.1	10	27,609	35.4	12.2
がんばろう！おいた資金繰り応援資金								10,562	97,559,097	80.6	41.8	15	54,689	52.8	24.2
定時返済不要短期資金	89	1,024,518	126.0	261	2,453,336	154.7	13.3	568	5,823,929	198.0	2.5				
社会経済再活性化資金								363	5,175,185	153.7	2.2	1	12,025	-	5.3
経営改善借換資金	115	1,980,629	-	458	7,358,995	-	39.9	628	10,206,447	-	4.4				
事業リスタート支援資金								5	96,547	121.8	-				
小 計	322	3,980,517	130.9	1,221	13,426,365	129.1	72.8	21,699	189,898,131	89.2	81.5	46	185,635	70.0	82.1

※（Q・W保証、S・S保証）、（Q1250保証）、（経営環境変動対応）、（災害特別・平成28熊本地震、低燃費車両等導入）、は、それぞれ普通保証、小口零細企業保証、大分県中小企業活性化資金、大分県地域産業振興資金に含まれています。

市町村の制度

区 分	保 証 承 諾								保 証 債 務 残 高				代 位 弁 済 (元利)			
	7 月 中			7 月 末					7 月 末				7 月 末			
	件数	金 額	前年比	件数	金 額	前年比	構成比	件数	金 額	前年比	構成比	件数	金 額	前年比	構成比	
大分市	小規模企業者事業資金	15	43,000	148.3	84	308,260	272.7	1.7	579	1,246,032	109.9	0.5				
	中小企業者事業資金	1	3,000	8.6	13	117,000	124.7	0.6	182	1,118,958	79.1	0.5	1	2,840	-	1.3
	環境保全資金								2	2,176	63.8	-				
	開業資金	2	6,500	43.0	10	55,300	73.4	0.3	222	455,323	106.1	0.2				
	開業資金 (SSS保証)	2	3,500	-	6	16,000	-	0.1	4	12,500	-	-				
	経営安定化資金				2	19,000	-	0.1	2	18,355	-	-				
	経営安定化資金 (緊急支援)				13	151,500	55.1	0.8	506	4,963,383	2742.6	2.1				
	災害対応資金								1	2,256	-	-				
別府市	中小企業合理化資金	1	3,000	-	1	3,000	46.2	-	12	33,559	69.8	-				
	中小企業経営安定資金								10	21,900	51.1	-				
	中小企業開業資金	1	5,000	41.7	1	5,000	41.7	-	10	37,215	105.6	-				
	小規模企業者振興資金															
	年末年始特別資金															
中津市創業資金								5	8,236	85.6	-					
日田市	振興資金	5	14,300	58.4	16	55,500	145.3	0.3	150	309,891	102.6	0.1				
	開業資金								8	13,598	168.5	-				
	女性若者シニア支援資金				4	13,600	272.0	0.1	39	82,922	116.2	-				
	新事業展開資金															
	振興資金特別融資															
季節資金	9	26,000	62.7	15	40,500	65.9	0.2	13	32,500	68.4	-					
佐伯市中小企業振興資金				2	15,000	-	0.1	16	45,876	201.8	-					
臼杵市中小企業振興資金								12	48,430	99.6	-					
津久見市中小企業振興資金	1	7,000	100.0	1	7,000	100.0	-	1	5,600	100.0	-					
豊後高田市中小企業事業資金				1	1,600	80.0	-	23	34,015	106.8	-					
杵築市中小企業振興資金				1	300	8.0	-	9	16,396	52.4	-					
宇佐市中小企業振興資金								1	746	65.3	-					
豊後大野市中小企業振興資金								4	14,699	78.0	-					
玖珠町中小企業・小規模事業者振興資金				6	20,550	216.3	0.1	19	56,222	157.9	-					
小 計	37	111,300	24.9	176	829,110	117.3	4.5	1,830	8,580,787	218.3	3.7	1	2,840	57.3	1.3	
合 計	491	5,531,449	105.9	1,827	18,434,089	116.1	100.0	26,786	233,122,389	91.0	100.0	56	226,003	77.1	100.0	

市町村別保証状況 (令和5年7月)

(単位:千円・%)

区 分	保 証 承 諾								保 証 債 務 残 高				代 位 弁 済 (元利)			
	7 月 中			7 月 末					7 月 末				7 月 末			
	件数	金 額	前年比	件数	金 額	前年比	構成比	件数	金 額	前年比	構成比	件数	金 額	前年比	構成比	
大分市	204	1,864,304	81.4	774	7,177,047	92.0	38.9	11,441	99,627,221	90.8	42.7	27	107,937	126.7	47.8	
別府市	51	598,554	117.6	165	1,817,149	137.1	9.9	2,572	26,592,791	92.9	11.4	3	6,995	8.6	3.1	
中津市	37	693,680	228.3	112	1,606,050	161.7	8.7	1,955	18,124,616	88.0	7.8	9	28,627	50.2	12.7	
日田市	49	342,150	147.5	193	1,779,102	193.1	9.7	1,931	15,801,694	91.5	6.8	5	7,273	191.6	3.2	
佐伯市	38	444,400	93.4	119	1,235,900	126.9	6.7	1,802	14,511,627	89.3	6.2	2	8,854	36.3	3.9	
臼杵市	19	321,761	150.0	74	696,118	103.3	3.8	894	7,711,830	94.2	3.3	3	42,729	-	18.9	
津久見市	8	92,100	82.2	35	348,020	133.2	1.9	368	2,939,007	94.6	1.3					
竹田市	10	169,000	96.0	38	466,010	113.4	2.5	493	4,519,679	96.7	1.9					
豊後高田市	10	257,500	212.8	41	673,141	219.0	3.7	474	4,032,243	88.6	1.7					
杵築市	8	92,200	550.4	42	379,161	224.3	2.1	488	4,664,433	93.8	2.0					
宇佐市	20	230,300	99.4	77	746,045	111.6	4.0	1,307	9,708,470	88.5	4.2	2	17,036	1199.3	7.5	
豊後大野市	11	134,900	82.4	38	346,950	104.9	1.9	569	4,636,103	87.8	2.0					
由布市	10	57,350	39.7	33	236,613	48.8	1.3	922	8,618,217	93.5	3.7	5	6,551	232.1	2.9	
国東市	7	55,450	296.5	28	305,261	332.2	1.7	479	3,365,197	95.5	1.4					
東国東郡 姫島村	1	300	-	1	300	-	-	7	42,435	92.5	-					
速見郡 日出町	4	66,000	37.0	25	258,880	89.2	1.4	439	3,682,067	91.1	1.6					
玖珠郡 九重町	3	108,500	1085.0	17	284,292	332.9	1.5	250	2,080,884	88.1	0.9					
玖珠郡 玖珠町	1	3,000	12.2	15	78,050	84.2	0.4	395	2,463,877	87.3	1.1					
合計	491	5,531,449	105.9	1,827	18,434,089	116.1	100.0	26,786	233,122,389	91.0	100.0	56	226,003	77.1	100.0	

金融機関別保証状況 (令和5年7月)

(単位：千円・%)

区分	保証承諾							保証債務残高				代位弁済(元利)			
	7月中			7月末				7月末				7月末			
	件数	金額	前年比	件数	金額	前年比	構成比	件数	金額	前年比	構成比	件数	金額	前年比	構成比
三井住友銀行				1	20,000	—	0.1	15	354,988	83.9	0.2				
みずほ銀行								6	128,809	213.7	0.1				
三菱UFJ銀行								9	115,960	94.7	—				
りそな銀行								1	28,000	77.8	—				
(都市銀行)				1	20,000	—	0.1	31	627,757	97.8	0.3				
大分銀行	156	1,844,790	92.2	555	5,444,758	95.3	29.5	7,959	79,590,678	88.3	34.1	9	40,450	84.9	17.9
伊予銀行	18	283,481	76.9	52	1,133,481	124.9	6.1	648	10,235,321	93.9	4.4				
福岡銀行	3	70,000	135.1	9	226,300	175.5	1.2	164	2,428,546	89.1	1.0				
筑邦銀行	3	10,000	67.8	23	374,267	428.4	2.0	193	2,114,063	90.9	0.9				
宮崎銀行								13	158,008	84.7	0.1				
肥後銀行				5	39,000	62.9	0.2	43	546,950	92.6	0.2				
西日本シティ銀行	10	140,400	137.6	30	429,722	166.6	2.3	667	9,513,482	87.7	4.1				
北九州銀行	4	140,000	140.0	15	343,000	211.7	1.9	127	2,594,655	83.5	1.1				
(地方銀行)	194	2,488,671	94.2	689	7,990,528	109.1	43.3	9,814	107,181,702	88.7	46.0	9	40,450	84.9	17.9
豊和銀行	132	1,219,714	123.9	467	4,179,634	130.1	22.7	4,813	42,998,881	95.0	18.4	24	49,469	82.1	21.9
宮崎太陽銀行	1	5,500	—	1	5,500	137.5	—	65	469,134	88.7	0.2				
愛媛銀行				3	32,500	116.1	0.2	80	370,401	85.8	0.2				
熊本銀行								1	36,664	91.7	—				
(第二地銀協加盟行)	133	1,225,214	124.5	471	4,217,634	130.0	22.9	4,959	43,875,080	94.8	18.8	24	49,469	82.1	21.9
大分信用金庫	34	274,040	83.8	181	1,180,976	87.7	6.4	3,112	16,437,901	91.5	7.1	2	8,537	32.7	3.8
大分みらい信用金庫	54	687,634	144.7	212	2,462,594	119.8	13.4	3,963	30,726,764	93.7	13.2	15	85,801	106.0	38.0
日田信用金庫	16	56,750	84.1	57	307,670	140.8	1.7	661	3,189,234	92.6	1.4	3	5,244	—	2.3
福岡ひびき信用金庫								1	868	—	—				
(信用金庫)	104	1,018,424	117.1	450	3,951,240	109.1	21.4	7,737	50,354,766	92.9	21.6	20	99,582	93.0	44.1
大分県信用組合	59	795,140	109.1	212	2,212,702	131.0	12.0	4,169	30,396,789	90.9	13.0	3	36,502	48.8	16.2
横浜幸銀信用組合								13	82,197	90.6	—				
朝銀西信用組合	1	4,000	—	1	4,000	266.7	—	23	202,875	92.6	0.1				
(信用協同組合)	60	799,140	109.6	213	2,216,702	131.1	12.0	4,205	30,681,861	90.9	13.2	3	36,502	48.8	16.2
商工組合中央金庫				3	37,985	—	0.2	39	352,143	78.1	0.2				
(商工組合中央金庫)				3	37,985	—	0.2	39	352,143	78.1	0.2				
べっぴん日出農業協同組合															
(農業協同組合)															
大分県信用農業協同組合								1	49,080	—	—				
(農業協同組合連合会)								1	49,080	—	—				
三井住友信託銀行															
(信託銀行)															
整理回収機構															
(その他)															
合計	491	5,531,449	105.9	1,827	18,434,089	116.1	100.0	26,786	233,122,389	91.0	100.0	56	226,003	77.1	100.0

※代理貸は代理金融機関に含まれていません。

金融機関店舗別保証利用状況 (令和5年7月)

■保証債務残高

【都市銀行・地方銀行・第二地方銀行】

(単位：百万円・%)

順位	金融機関	件数	金額	前年比
1	大分銀行 本店	441	5,910	90.0
2	大分銀行 中津	468	5,733	136.4
3	豊和銀行 本店	412	4,949	92.5
4	伊予銀行 大分	210	4,002	91.7
5	大分銀行 別府	298	3,904	99.6
6	大分銀行 佐伯	351	3,251	84.5
7	大分銀行 日田	361	3,160	89.9
8	大分銀行 日岡	327	2,963	179.8
9	大分銀行 臼杵	224	2,914	93.2
10	大分銀行 ソーリン	375	2,877	74.4
11	大分銀行 三重	229	2,536	113.3
12	西日本シティ 別府	128	2,466	95.2
13	豊和銀行 日田	263	2,395	96.8
14	西日本シティ 大分	135	2,370	80.1
15	大分銀行 宇佐	285	2,350	128.6
16	大分銀行 鉄輪	166	2,163	91.9
17	大分銀行 鶴崎	193	2,133	81.6
18	筑邦銀行 日田	193	2,114	90.9
19	大分銀行 竹田	199	2,089	97.0
20	豊和銀行 別府	173	2,077	94.4
21	大分銀行 別府北浜	167	2,014	87.6
22	大分銀行 古国府	158	1,997	82.7
23	大分銀行 南	169	1,949	94.3
24	豊和銀行 中津	222	1,941	99.7
25	豊和銀行 下郡	175	1,869	92.2
26	大分銀行 下郡	175	1,869	83.3
27	大分銀行 湯布院	134	1,830	89.8
28	西日本シティ 日田	157	1,814	96.9
29	北九州銀行 大分	78	1,726	80.0
30	西日本シティ 宇佐	147	1,669	87.6

【信用金庫・信用組合】

(単位：百万円・%)

順位	金融機関	件数	金額	前年比
1	大分県信組 本店	247	2,274	96.7
2	みらい信金 湯布院	253	2,125	95.5
3	みらい信金 石垣	204	1,949	102.5
4	みらい信金 鶴崎森町	202	1,913	106.1
5	みらい信金 東大分	229	1,888	98.7
6	大分県信組 佐伯	178	1,880	90.2
7	みらい信金 高城	210	1,860	83.8
8	みらい信金 南大分	207	1,783	105.5
9	大分県信組 玖珠	277	1,765	84.4
10	大分信金 臼杵	307	1,652	95.7
11	大分信金 本店	177	1,581	87.7
12	大分県信組 中津	153	1,546	89.1
13	みらい信金 本店	157	1,546	91.5
14	みらい信金 大分	198	1,506	89.5
15	大分県信組 湯布院	163	1,497	95.5
16	大分県信組 下郡	146	1,402	94.0
17	みらい信金 滝尾	153	1,399	107.3
18	みらい信金 鶴居	167	1,343	87.8
19	大分信金 新屋敷	229	1,277	92.0
20	みらい信金 如水	146	1,272	95.7
21	大分県信組 大分駅前	153	1,212	88.7
22	大分県信組 高田	145	1,209	87.5
23	大分県信組 別府	117	1,190	95.5
24	みらい信金 府内中央	145	1,185	85.0
25	日田信金 本店	244	1,165	91.3
26	みらい信金 大在	136	1,162	103.2
27	大分県信組 竹田	160	1,090	96.4
28	大分信金 佐伯	181	1,078	90.6
29	大分県信組 杵築	135	1,056	94.9
30	みらい信金 日出	140	1,023	90.9

■保証利用企業者数

【全金融機関】

順位	金融機関	先数
1	大分銀行 中津	312
2	大分銀行 本店	271
3	大分銀行 ソーリン	269
4	豊和銀行 本店	261
5	大分銀行 佐伯	253
6	大分銀行 日田	252
7	大分銀行 日岡	250
8	大分信金 臼杵	215
9	大分銀行 別府	213
10	大分県信組 玖珠	199
11	大分銀行 宇佐	193
12	大分県信組 本店	181
13	日田信金 本店	180
14	大分銀行 三重	174
15	大分信金 新屋敷	163
16	みらい信金 東大分	160
17	豊和銀行 日田	158
18	みらい信金 湯布院	155
19	豊和銀行 中津	154
20	大分銀行 臼杵	153
20	みらい信金 高城	153
22	みらい信金 大分	152
23	みらい信金 石垣	151
24	みらい信金 南大分	146
25	伊予銀行 大分	144
26	みらい信金 宇佐中央	141
27	大分信金 府内町	139
28	大分銀行 鶴崎	136
28	大分銀行 竹田	136
30	大分銀行 下郡	135

※上位30店舗を表示しています。

※代理貸は代理金融機関に含みます。

※次の金融機関については、() 内の表記とさせていただきます。

西日本シティ銀行(西日本シティ)、大分信用金庫(大分信金)、大分みらい信用金庫(みらい信金)、日田信用金庫(日田信金)、大分県信用組合(大分県信組)

大分県創業支援資金 経営者保証不要融資のご案内

スタートアップ創出促進保証制度(全国統一保証制度)に準じた融資メニューを大分県創業支援資金内に新設します。これから会社を設立し創業される方、または創業後間もない会社が資金調達を行う際に経営者が個人保証を行わずにお借入れができます。

保証限度額	3,500万円
対象者	次の各号のいずれにも該当する方。 1 次の(ア)から(エ)に掲げる要件のいずれかに該当すること。ただし、創業等を行った後5年を経過していない個人を除く。 (ア) 事業を営んでいない個人で、2月以内に新たに会社を設立し、当該会社が事業を開始する具体的計画を有する方。 (イ) 中小企業者である会社が、自らの事業の全部又は一部を継続して実施しつつ、新たに中小企業者である会社を設立し、かつ、当該新たに設立された会社が、事業を開始する具体的計画を有する方。 (ウ) 創業等を行った後5年を経過していない方。 (エ) 事業を営んでいない個人で事業を開始した日から起算して5年を経過していない方が、新たに会社(中小企業者に限る。)を設立し、事業の譲渡により事業の全部又は一部を当該会社に承継させた方。 2 保証申込受付時点において税務申告1期未終了の創業者にあっては創業資金総額の1/10以上の自己資金を有していること。
対象資金	運転・設備資金
融資期間	10年以内(据置期間は1年以内)
金利	7年以内1.6% 10年以内1.8%
保証料率	年0.55%(大分県創業支援資金+0.20%)
担保等	担保:不要 保証人:不要(経営者の個人保証も不要)
必要書類	大分県創業支援資金融資に係る通知書 創業計画書(スタートアップ創出促進保証制度用)
指定金融機関	大分銀行 豊和銀行 大分信用金庫 大分みらい信用金庫 日田信用金庫 大分県信用組合 商工組合中央金庫 北九州銀行 伊予銀行
その他	本保証制度を利用した方は、原則として法人設立から3年目と5年目に、ガバナンス体制の整備に関するチェックを受け、「ガバナンス体制の整備に関するチェックシート」の提出が必要です。

詳細は、各担当者までお問い合わせください。

【お問い合わせ先】

創業・連携推進課:097-532-8295

保証一課:097-532-8246

保証二課:097-532-8247

部署名		TEL&FAX番号		業務内容	
総務部 (大分県中小企業会館3階)	総務課	TEL	097-532-8336	総務、庶務、経理、労務、人事	
		FAX	097-538-0862		
	企画情報課	TEL	097-532-8348	企画、広報、広聴、情報処理、システム管理、研修、保証料受入	
		FAX	097-538-0862		
保証部 (大分県信用保証協会別館3階)	保証一課	TEL	097-532-8246	保証審査、金融相談、創業支援、 専門家派遣、条件変更	大分市、竹田市、 豊後大野市、由布市
		FAX	097-538-0871		上記以外の地区
	保証二課	TEL	097-532-8247		
		FAX	097-538-0865		
	創業・連携推進課	TEL	097-532-8295	創業支援、外部機関連携	
FAX	097-538-0871				
事務管理課 DX推進室	TEL	097-532-8265	保証事務、書類の電子化		
	FAX	097-538-0871			
経営支援部 (大分県中小企業会館2階)	経営支援一課	TEL	097-532-8296	経営支援、再生支援、 事業承継支援、条件変更、 専門家派遣、期中管理	豊和銀行、大分信用金庫、 大分みらい信用金庫、 日田信用金庫、商工中金
		FAX	097-538-0896		大分銀行、大分県信用組合、 県外金融機関
	経営支援二課	TEL	097-532-8297		
		FAX	097-538-0896		
	管理課	TEL	097-532-8245	管理事務、代位弁済、回収、保険金請求、訴訟	
FAX		097-538-0896			
監査室 (大分県中小企業会館3階)	TEL	097-532-8348	内部監査、コンプライアンス、危機管理		
	FAX	097-538-0862			



信頼、提案、飛躍、夢またひとつ新時代へ
大分県信用保証協会

〒870-0026 大分市金池町3丁目1番64号
大分県中小企業会館内
ホームページ www.oita-cgc.or.jp

