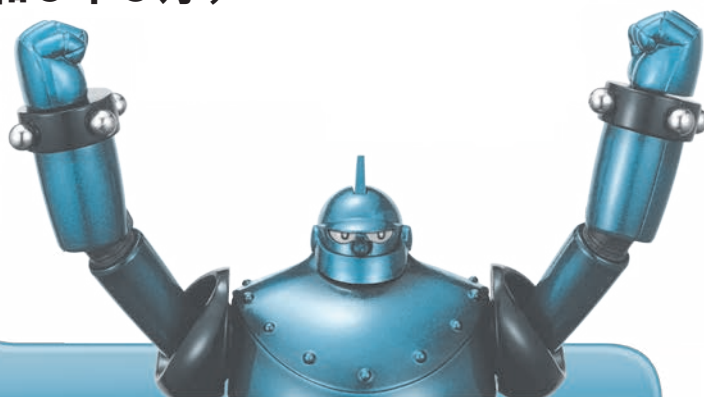


保証月報

(令和5年6月)



【CONTENTS】

- ・ P 1 令和5年6月の保証概況
- ・ P 2 お知らせ、業種別保証状況
- ・ P 3 制度別保証状況
- ・ P 4 制度別保証状況、市町村別保証状況
- ・ P 5 金融機関別保証状況
- ・ P 6 金融機関店舗別保証利用状況
- ・ 裏表紙 お知らせ

《保証月報をご覧くださいにあたってのご注意》

※個々の金額は、円単位の数字を百円又は十万円で四捨五入し、千円又は百万円単位に直したものです。そのため、個々の金額の合計が、合計の金額にならない場合があります。

※構成比の数字は、小数第二位を四捨五入したものです。そのため、個々の構成比の合計が100%にならない場合があります。

※比率が10,000.0%以上のときは「*****」を表示しています。

なお、ご不明な点等がありましたら総務部企画情報課までお問い合わせください。

©光プロダクション



大分県信用保証協会



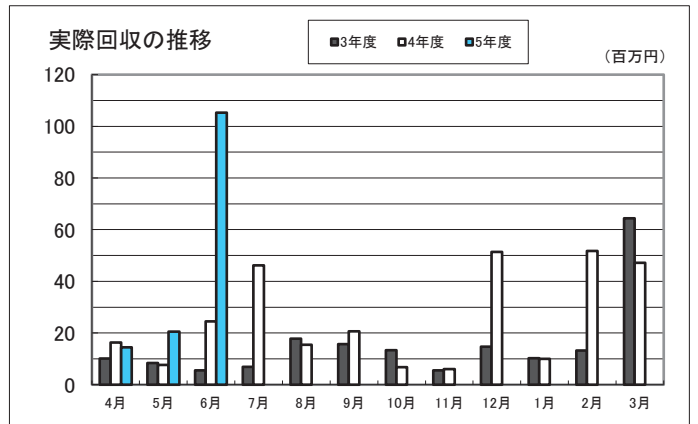
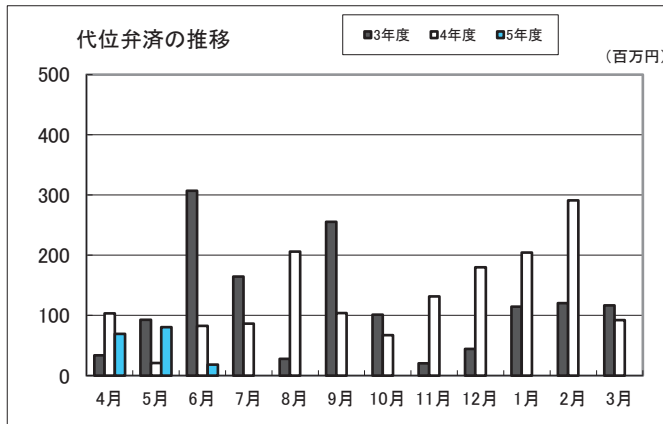
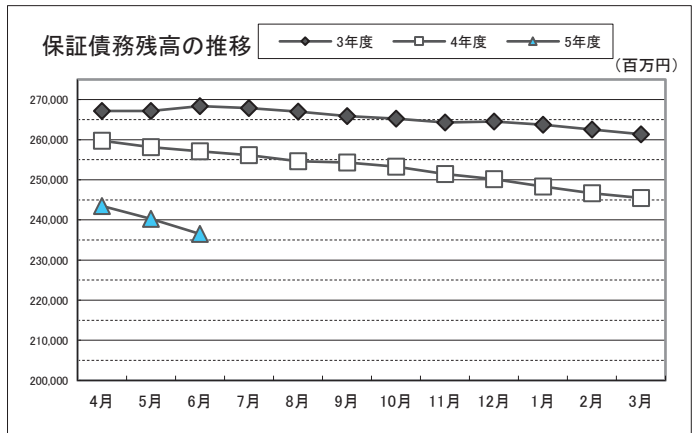
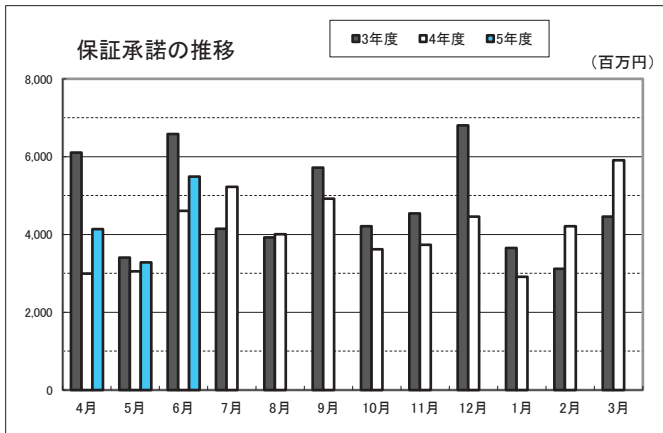
令和5年6月の保証概況

(単位：千円・%)

区分	6月中				6月末				
	件数	金額	対前年比		件数	金額	対前年比		
			件数	金額			件数	金額	
保証申込	532	5,543,003	105.6	117.5	1,322	12,750,652	107.3	116.4	
保証承諾	責任共有対象	371	4,241,872	136.4	155.8	918	9,891,472	137.2	146.8
	責任共有対象外	163	1,245,561	73.8	66.2	418	3,011,168	78.7	76.9
	合計	534	5,487,433	108.3	119.2	1,336	12,902,640	111.3	121.1
保証債務残高	責任共有対象					10,347	99,764,525	96.6	94.7
	責任共有対象外					16,845	136,732,851	96.7	90.1
	合計					27,192	236,497,376	96.7	92.0
代位弁済	5	18,242	29.4	22.1	36	167,952	102.9	81.2	
回収		105,317		430.1		140,305		290.1	

保証利用企業者数	16,963 企業	令和5年 3月末	17,323 企業	-360 企業
保証利用企業先利用度	48.9%			

※先数利用度は、総務省「経済センサス活動調査」(平成28年)を中小企業庁で再編加工した中小企業者数を参照。(中小企業者数34,711企業)



セーフティネット保証(4号、5号)のご案内

○セーフティネット保証4号

- ・新型コロナウイルス感染症に係るもの

指定期間：令和2年2月18日～令和5年9月30日

○セーフティネット保証5号

令和5年7月1日から令和5年9月30日までの指定業種：577業種

【詳しいお問い合わせ先】 保証部 保証一課 TEL：097-532-8246

保証二課 TEL：097-532-8247

業種別保証状況 (令和5年6月)

(単位：千円・%)

区分	保証承諾								保証債務残高				代位弁済(元利)			
	6月中			6月末				6月末				6月末				
	件数	金額	前年比	件数	金額	前年比	構成比	件数	金額	前年比	構成比	件数	金額	前年比	構成比	
製造業	75	795,853	120.5	171	1,659,096	125.9	12.9	3,205	31,428,761	89.9	13.3					
・食料品工業	10	193,990	165.8	27	321,500	166.9	2.5	573	6,655,449	95.6	2.8					
・繊維品工業	1	2,000	16.7	3	12,500	9.6	0.1	88	941,554	90.2	0.4					
・木材木製品工業	7	78,213	86.5	13	127,005	102.5	1.0	234	2,429,967	83.8	1.0					
・家具建具工業	5	48,000	205.1	13	173,000	318.0	1.3	144	1,298,710	83.7	0.5					
・紙工業				1	8,001	—	0.1	23	207,994	89.1	0.1					
・印刷製本業	3	58,500	272.1	8	91,900	178.4	0.7	155	1,671,990	86.0	0.7					
・化学工業	1	5,500	—	6	39,700	—	0.3	39	579,746	94.4	0.2					
・石油石炭製品工業																
・ゴム・プラスチック工業	1	15,000	—	3	92,500	94.8	0.7	68	1,054,822	89.8	0.4					
・ゴム製品製造業	1	50,000	—	1	50,000	—	0.4	14	196,147	95.1	0.1					
・皮革工業																
・窯業	1	6,500	—	3	14,500	341.2	0.1	104	1,195,151	80.0	0.5					
・機械工業	4	52,600	129.2	6	73,100	82.0	0.6	216	2,714,145	91.6	1.1					
・電気機器工業	3	14,000	32.6	9	56,140	122.0	0.4	96	1,633,079	99.1	0.7					
・車両工業	1	3,050	21.8	1	3,050	21.8	—	62	1,056,098	71.8	0.4					
・船舶工業	3	14,000	—	3	14,000	56.0	0.1	124	1,236,083	99.2	0.5					
・金属工業	2	20,000	24.4	4	43,000	35.7	0.3	194	2,193,209	83.9	0.9					
・その他の工業	26	175,500	91.8	59	444,700	132.7	3.4	901	5,141,271	92.2	2.2					
・ソフトウェア業	5	28,000	109.8	9	60,500	183.3	0.5	143	1,136,557	93.1	0.5					
・情報処理サービス業	1	31,000	—	2	34,000	—	0.3	27	86,790	85.6	—					
農林漁業	8	116,200	458.0	15	155,300	240.5	1.2	189	1,267,302	105.1	0.5					
鉱業	1	10,000	—	4	75,000	—	0.6	24	479,745	81.9	0.2					
建設業	154	1,515,151	126.7	358	3,144,524	110.1	24.4	6,710	60,244,971	92.5	25.5	6	5,662	39.9	3.4	
卸売業	47	479,372	128.2	116	1,415,473	143.5	11.0	2,038	24,656,088	90.6	10.4	4	21,789	267.9	13.0	
小売業	86	856,330	103.9	227	2,284,498	128.9	17.7	4,289	31,710,089	93.4	13.4	12	85,710	321.3	51.0	
飲食業	37	222,313	104.5	99	594,803	90.0	4.6	2,725	12,280,148	91.6	5.2	9	40,114	59.0	23.9	
運送倉庫業	22	399,000	116.9	55	817,058	139.0	6.3	868	12,205,553	92.3	5.2	1	398	—	0.2	
サービス業	93	960,142	116.9	258	2,465,833	121.6	19.1	6,036	53,206,409	92.9	22.5	4	14,279	17.8	8.5	
不動産業	10	113,072	80.6	31	266,055	76.1	2.1	977	7,938,028	90.6	3.4					
その他の産業	1	20,000	222.2	2	25,000	80.6	0.2	131	1,080,281	79.2	0.5					
合計	534	5,487,433	119.2	1,336	12,902,640	121.1	100.0	27,192	236,497,376	92.0	100.0	36	167,952	81.2	100.0	

制度別保証状況（令和5年6月）

大分県信用保証協会の制度

（単位：千円・％）

区 分	保 証 承 諾								保 証 債 務 残 高				代 位 弁 済 (元利)			
	6 月 中			6 月 末					6 月 末				6 月 末			
	件数	金 額	前年比	件数	金 額	前年比	構成比	件数	金 額	前年比	構成比	件数	金 額	前年比	構成比	
普通保証	63	851,250	112.1	144	1,564,380	84.8	12.1	1,863	19,518,834	85.5	8.3	4	30,249	378.5	18.0	
（うちQ・W保証）	(1)	(2,000)	-	(4)	(8,000)	-	(0.1)	(8)	(18,636)	(51.7)	-	(1)	(10,128)	-	(6.0)	
（うちS・S保証）	(34)	(205,350)	(91.7)	(77)	(473,980)	(93.6)	(3.7)	(730)	(3,065,672)	(109.5)	(1.3)	(1)	(2,122)	-	(1.3)	
小口零細企業保証	3	2,390	-	3	2,390	-	-	17	35,274	73.7	-	1	125	-	0.1	
（うちQ1250保証）	(3)	(2,390)	-	(3)	(2,390)	-	-									
根保証	2	38,000	475.0	2	38,000	100.0	0.3	6	102,000	100.0	-					
益年末資金保証																
当座貸越根保証	10	195,000	103.2	20	448,000	88.2	3.5	223	5,894,721	85.9	2.5					
新事業応援当座貸越根保証				2	22,000	58.6	0.2	4	46,034	52.3	-					
事業者カードローン根保証	26	174,000	102.4	51	279,000	77.3	2.2	396	2,605,200	92.8	1.1					
スモール300	21	39,000	90.7	53	102,500	109.0	0.8	408	804,933	84.9	0.3	1	1,520	-	0.9	
経営安定関連保証				1	4,239	9.0	-	70	1,824,562	86.7	0.8					
創業関連保証								13	29,640	101.5	-					
スタートアップ創出促進保証（sss保証）	1	7,500	-	1	7,500	-	0.1	1	7,500	-	-					
中小企業特定社債保証								16	609,920	94.0	0.3					
流動資産担保保証				1	3,520	100.0	-	6	159,520	88.9	0.1					
緊急保証制度								32	816,227	85.3	0.3					
事業再生計画実施関連保証								47	611,306	90.3	0.3	1	1,352	13.5	0.8	
事業再生計画実施関連保証（感染）								2	24,952	-	-					
危機関連保証								3	148,480	89.0	0.1					
スクラム（税理士連携）								1	7,060	87.5	-					
財務要件型無保証人保証	1	20,000	-	1	20,000	-	0.2									
伴走支援型特別保証	4	51,985	-	15	214,453	313.9	1.7	29	511,056	498.0	0.2					
ちくぎんDXローン								4	26,000	-	-					
けんしんDXローン	3	13,000	-	4	33,000	-	0.3	8	47,105	-	-					
その他								114	787,285	64.1	0.3					
小 計	134	1,392,125	115.0	298	2,738,982	90.1	21.2	3,263	34,617,610	87.0	14.6	7	33,247	168.1	19.8	

大分県の制度

中小企業振興資金	27	309,955	77.4	81	739,048	85.4	5.7	749	5,288,757	73.6	2.2	1	909	4.9	0.5
小口零細企業保証 普通貸付	38	117,680	147.0	95	278,696	121.1	2.2	1,038	2,018,716	87.8	0.9	4	2,910	14.3	1.7
地域産業振興資金								321	854,883	46.6	0.4				
（うち災害特別・平成28熊本地震）								(276)	(531,376)	(36.5)	(0.2)				
（うち低燃費車両等導入）								(2)	(22,930)	-	-				
中小企業経営改善資金								3	27,052	66.6	-				
中小企業活性化資金	18	165,200	87.9	36	305,122	64.5	2.4	1,197	10,336,136	73.1	4.4	1	10,462	1343.9	6.2
（うち経営環境変動対応）				(1)	(20,000)	-	(0.2)	(11)	(144,213)	-	(0.1)				
国際要求規格対応支援資金								1	249	88.3	-				
創造的企業育成支援資金								8	128,400	67.9	0.1				
チャレンジ中小企業応援資金								18	140,160	72.0	0.1	1	10,101	-	6.0
創業支援資金	2	8,500	41.9	11	48,590	64.5	0.4	253	600,938	106.9	0.3	1	2,519	76.8	1.5
事業引継円滑化資金								1	39,575	100.0	-				
中小企業円滑化借換資金								14	192,670	89.5	0.1				
おんせん県魅力アップサポート資金	12	157,608	126.9	42	535,050	204.7	4.1	452	4,490,350	93.4	1.9	3	41,353	207.9	24.6
災害復旧資金	特別融資							1	5,200	100.0	-				
	知事指定							3	52,516	80.8	-				
事業承継資金	3	18,000	200.0	5	27,000	300.0	0.2	21	320,010	160.5	0.1				
新型コロナ緊急対策特別資金	41	290,090	16.7	114	705,158	20.3	5.5	5,682	48,203,647	89.2	20.4	9	22,585	42.4	13.4
がんばろう！おいた資金繰り応援資金								10,931	101,648,544	83.3	43.0	7	29,001	47.4	17.3
定時返済不要短期資金	61	465,060	229.5	172	1,428,818	185.0	11.1	557	5,836,429	220.1	2.5				
社会経済再活性化資金								366	5,224,430	173.9	2.2	1	12,025	-	7.2
経営改善借換資金	141	2,310,215	-	343	5,378,366	-	41.7	495	7,805,291	-	3.3				
事業リスタート支援資金								5	96,809	121.9	-				
小 計	343	3,842,308	117.4	899	9,445,848	128.4	73.2	22,116	193,310,762	90.5	81.7	28	131,864	70.5	78.5

※（Q・W保証、S・S保証）、（Q1250保証）、（経営環境変動対応）、（災害特別・平成28熊本地震、低燃費車両等導入）、は、それぞれ普通保証、小口零細企業保証、大分県中小企業活性化資金、大分県地域産業振興資金に含まれています。

市町村の制度

区 分	保 証 承 諾								保 証 債 務 残 高				代 位 弁 済 (元利)			
	6 月 中			6 月 末					6 月 末				6 月 末			
	件数	金 額	前年比	件数	金 額	前年比	構成比	件数	金 額	前年比	構成比	件数	金 額	前年比	構成比	
大分市	小規模企業者事業資金	26	91,200	220.8	69	265,260	315.6	2.1	577	1,219,072	106.1	0.5				
	中小企業者事業資金	8	55,000	323.5	12	114,000	193.2	0.9	182	1,124,720	80.0	0.5	1	2,840	-	1.7
	環境保全資金								2	2,279	64.8	-				
	開業資金	7	46,800	152.4	8	48,800	81.1	0.4	220	454,651	109.4	0.2				
	開業資金 (SSS保証)	2	7,500	-	4	12,500	-	0.1	3	8,000	-	-				
	経営安定化資金				2	19,000	-	0.1	2	18,582	-	-				
	経営安定化資金 (緊急支援)				13	151,500	-	1.2	508	5,008,947	-	2.1				
	災害対応資金								1	2,299	-	-				
別府市	中小企業合理化資金							12	34,407	70.0	-					
	中小企業経営安定資金							10	22,363	50.8	-					
	中小企業開業資金							10	37,635	160.8	-					
	小規模企業者振興資金															
年末年始特別資金																
中津市創業資金								5	8,416	84.7	-					
日田市	振興資金	2	13,500	205.5	11	41,200	300.9	0.3	150	307,091	101.8	0.1				
	開業資金							8	13,913	168.1	-					
	女性若者シニア支援資金	2	7,000	-	4	13,600	272.0	0.1	39	84,320	116.1	-				
	新事業展開資金															
	振興資金特別融資															
季節資金	6	14,500	72.5	6	14,500	72.5	0.1									
佐伯市中小企業振興資金	1	10,000	-	2	15,000	-	0.1	16	46,449	201.7	-					
臼杵市中小企業振興資金								13	55,014	111.7	-					
津久見市中小企業振興資金																
豊後高田市中小企業事業資金				1	1,600	80.0	-	23	35,054	106.4	-					
杵築市中小企業振興資金				1	300	-	-	9	17,017	59.3	-					
宇佐市中小企業振興資金								1	779	66.3	-					
豊後大野市中小企業振興資金								4	14,836	100.9	-					
玖珠町中小企業・小規模事業者振興資金	3	7,500	136.4	6	20,550	228.3	0.2	18	53,165	149.4	-					
小 計	57	253,000	209.0	139	717,810	276.7	5.6	1,813	8,569,004	233.1	3.6	1	2,840	-	1.7	
合 計	534	5,487,433	119.2	1,336	12,902,640	121.1	100.0	27,192	236,497,376	92.0	100.0	36	167,952	81.2	100.0	

市町村別保証状況 (令和5年6月)

(単位:千円・%)

区 分	保 証 承 諾								保 証 債 務 残 高				代 位 弁 済 (元利)			
	6 月 中			6 月 末					6 月 末				6 月 末			
	件数	金 額	前年比	件数	金 額	前年比	構成比	件数	金 額	前年比	構成比	件数	金 額	前年比	構成比	
大分市	231	2,273,408	88.5	570	5,312,743	96.5	41.2	11,597	101,243,715	92.0	42.8	19	87,242	138.9	51.9	
別府市	32	407,603	236.2	114	1,218,595	149.3	9.4	2,615	26,881,480	93.5	11.4	1	1,385	1.7	0.8	
中津市	36	449,270	189.1	75	912,370	132.4	7.1	1,985	18,298,402	88.3	7.7	4	15,864	-	9.4	
日田市	60	693,974	182.4	144	1,436,952	208.4	11.1	1,948	15,979,618	92.6	6.8	3	1,759	46.3	1.0	
佐伯市	42	347,500	190.4	81	791,500	158.9	6.1	1,829	14,668,899	89.6	6.2					
臼杵市	21	111,000	57.6	55	374,357	81.5	2.9	916	7,890,170	95.3	3.3	3	42,729	-	25.4	
津久見市	9	82,000	146.7	27	255,920	171.5	2.0	375	2,934,614	96.4	1.2					
竹田市	13	99,760	124.9	28	297,010	126.5	2.3	496	4,566,430	97.3	1.9					
豊後高田市	8	116,000	79.0	31	415,641	223.1	3.2	488	4,113,557	90.8	1.7					
杵築市	16	186,773	444.7	34	286,961	188.4	2.2	499	4,711,120	94.2	2.0					
宇佐市	16	174,292	97.4	57	515,745	118.1	4.0	1,314	9,831,664	89.1	4.2	2	17,036	-	10.1	
豊後大野市	11	92,500	113.5	27	212,050	126.8	1.6	583	4,780,012	90.4	2.0					
由布市	12	133,873	101.9	23	179,263	52.7	1.4	944	8,755,479	95.1	3.7	4	1,938	68.7	1.2	
国東市	9	162,760	397.0	21	249,811	341.3	1.9	491	3,387,586	95.9	1.4					
東国東郡 姫島村								8	42,767	92.7	-					
速見郡 日出町	9	117,220	482.4	21	192,880	173.0	1.5	446	3,811,164	92.4	1.6					
玖珠郡 九重町	2	5,000	11.1	14	175,792	233.1	1.4	259	2,096,048	89.0	0.9					
玖珠郡 玖珠町	7	34,500	79.9	14	75,050	110.0	0.6	399	2,504,651	88.5	1.1					
合計	534	5,487,433	119.2	1,336	12,902,640	121.1	100.0	27,192	236,497,376	92.0	100.0	36	167,952	81.2	100.0	

金融機関別保証状況（令和5年6月）

（単位：千円・％）

区分	保証承諾							保証債務残高				代位弁済（元利）			
	6月中			6月末				6月末				6月末			
	件数	金額	前年比	件数	金額	前年比	構成比	件数	金額	前年比	構成比	件数	金額	前年比	構成比
三井住友銀行	1	20,000	—	1	20,000	—	0.2	15	360,565	84.8	0.2				
みずほ銀行								6	130,685	212.6	0.1				
三菱UFJ銀行								9	118,805	94.9	0.1				
りそな銀行								1	28,000	77.8	—				
（都市銀行）	1	20,000	—	1	20,000	—	0.2	31	638,055	98.5	0.3				
大分銀行	156	1,402,445	92.5	399	3,599,968	96.9	27.9	8,070	80,859,636	89.3	34.2	7	37,967	98.8	22.6
伊予銀行	14	452,000	192.8	34	850,000	157.7	6.6	666	10,412,162	95.3	4.4				
福岡銀行	4	81,300	474.9	6	156,300	202.7	1.2	169	2,508,995	92.3	1.1				
筑邦銀行	10	134,267	227.2	20	364,267	501.7	2.8	194	2,161,759	92.7	0.9				
宮崎銀行								13	159,220	84.9	0.1				
肥後銀行	4	19,000	633.3	5	39,000	66.1	0.3	40	540,201	90.5	0.2				
西日本シティ銀行	8	203,222	410.5	20	289,322	185.6	2.2	682	9,673,059	88.5	4.1				
北九州銀行	2	35,000	205.9	11	203,000	327.4	1.6	130	2,648,374	81.9	1.1				
（地方銀行）	198	2,327,234	122.7	495	5,501,857	117.5	42.6	9,964	108,963,407	89.7	46.1	7	37,967	98.8	22.6
豊和銀行	132	1,392,796	129.9	335	2,959,920	132.8	22.9	4,861	43,463,485	95.6	18.4	18	33,030	129.7	19.7
宮崎太陽銀行								64	469,377	88.1	0.2				
愛媛銀行	2	22,500	—	3	32,500	116.1	0.3	84	380,601	85.1	0.2				
熊本銀行								1	37,081	92.7	—				
（第二地銀協加盟行）	134	1,415,296	132.0	338	2,992,420	132.4	23.2	5,010	44,350,544	95.5	18.8	18	33,030	129.7	19.7
大分信用金庫	74	485,680	104.3	147	906,936	88.9	7.0	3,157	16,709,631	92.7	7.1				
大分みらい信用金庫	51	508,925	82.6	158	1,774,960	112.3	13.8	4,033	31,065,093	94.6	13.1	8	65,336	80.7	38.9
日田信用金庫	17	124,000	163.4	41	250,920	166.2	1.9	670	3,207,453	93.1	1.4	1	125	—	0.1
福岡ひびき信用金庫								1	880	—	—				
（信用金庫）	142	1,118,605	96.6	346	2,932,816	106.6	22.7	7,861	50,983,058	93.9	21.6	9	65,462	64.9	39.0
大分県信用組合	57	584,313	122.2	153	1,417,562	147.7	11.0	4,251	30,877,886	92.4	13.1	2	31,493	81.2	18.8
横浜幸銀信用組合								13	83,086	91.0	—				
朝銀西信用組合								23	204,832	94.1	0.1				
（信用協同組合）	57	584,313	121.8	153	1,417,562	147.4	11.0	4,287	31,165,804	92.4	13.2	2	31,493	81.2	18.8
商工組合中央金庫	2	21,985	—	3	37,985	—	0.3	38	347,199	76.2	0.1				
（商工組合中央金庫）	2	21,985	—	3	37,985	—	0.3	38	347,199	76.2	0.1				
べっぴん日出農業協同組合															
（農業協同組合）															
大分県信用農業協同組合								1	49,310	—	—				
（農業協同組合連合会）								1	49,310	—	—				
三井住友信託銀行															
（信託銀行）															
整理回収機構															
（その他）															
合計	534	5,487,433	119.2	1,336	12,902,640	121.1	100.0	27,192	236,497,376	92.0	100.0	36	167,952	81.2	100.0

※代理貸は代理金融機関に含まれていません。

金融機関店舗別保証利用状況 (令和5年6月)

■保証債務残高

【都市銀行・地方銀行・第二地方銀行】

(単位：百万円・%)

順位	金融機関	件数	金額	前年比
1	大分銀行 本店	450	6,065	91.4
2	大分銀行 中津	475	5,753	137.9
3	豊和銀行 本店	421	5,113	96.1
4	伊予銀行 大分	216	4,108	94.1
5	大分銀行 別府	300	3,924	99.7
6	大分銀行 佐伯	355	3,275	83.9
7	大分銀行 日田	369	3,211	91.3
8	大分銀行 日岡	336	3,108	193.2
9	大分銀行 臼杵	227	2,945	93.4
10	大分銀行 ソーリン	381	2,933	75.7
11	大分銀行 三重	232	2,602	114.4
12	西日本シティ 別府	131	2,492	95.6
13	豊和銀行 日田	259	2,424	98.3
14	西日本シティ 大分	139	2,391	79.6
15	大分銀行 宇佐	284	2,348	127.5
16	大分銀行 鉄輪	169	2,177	92.1
17	大分銀行 鶴崎	200	2,164	81.9
18	筑邦銀行 日田	194	2,162	92.7
19	大分銀行 竹田	198	2,093	96.5
20	大分銀行 別府北浜	174	2,090	89.6
21	大分銀行 古国府	162	2,085	85.9
22	豊和銀行 別府	179	2,070	94.1
23	大分銀行 南	169	1,968	94.7
24	豊和銀行 中津	221	1,951	98.2
25	大分銀行 下郡	179	1,918	85.7
26	豊和銀行 下郡	182	1,882	92.7
27	西日本シティ 日田	160	1,863	99.1
28	大分銀行 湯布院	138	1,839	89.8
29	北九州銀行 大分	81	1,773	80.0
30	西日本シティ 宇佐	149	1,658	86.3

【信用金庫・信用組合】

(単位：百万円・%)

順位	金融機関	件数	金額	前年比
1	大分県信組 本店	251	2,276	97.4
2	みらい信金 湯布院	264	2,165	97.1
3	みらい信金 石垣	208	1,985	104.9
4	みらい信金 東大分	236	1,974	104.3
5	みらい信金 鶴崎森町	203	1,933	106.4
6	大分県信組 佐伯	188	1,932	91.5
7	みらい信金 高城	213	1,881	84.0
8	大分県信組 玖珠	287	1,806	85.7
9	みらい信金 南大分	207	1,801	108.8
10	大分信金 臼杵	316	1,657	95.4
11	大分信金 本店	181	1,588	87.3
12	みらい信金 本店	161	1,559	92.7
13	大分県信組 中津	154	1,550	89.0
14	大分県信組 湯布院	165	1,515	96.2
15	みらい信金 大分	198	1,506	88.0
16	大分県信組 下郡	146	1,403	92.3
17	みらい信金 滝尾	152	1,384	105.3
18	大分信金 新屋敷	238	1,305	94.3
19	みらい信金 鶴居	169	1,300	84.1
20	みらい信金 如水	148	1,269	95.9
21	大分県信組 高田	150	1,248	90.0
22	みらい信金 府内中央	149	1,221	88.2
23	大分県信組 大分駅前	152	1,212	88.0
24	日田信金 本店	248	1,207	94.7
25	大分県信組 別府	118	1,198	96.6
26	みらい信金 大在	137	1,157	102.1
27	大分県信組 竹田	163	1,106	96.6
28	大分信金 佐伯	181	1,089	91.0
29	大分県信組 杵築	138	1,067	95.6
30	みらい信金 日出	144	1,061	94.0

■保証利用企業者数

【全金融機関】

順位	金融機関	先数
1	大分銀行 中津	313
2	大分銀行 本店	278
3	大分銀行 ソーリン	273
4	豊和銀行 本店	265
5	大分銀行 日田	263
6	大分銀行 日岡	257
7	大分銀行 佐伯	254
8	大分信金 臼杵	222
9	大分銀行 別府	216
10	大分県信組 玖珠	205
11	大分銀行 宇佐	190
12	大分県信組 本店	181
12	日田信金 本店	181
14	大分銀行 三重	174
15	大分信金 新屋敷	166
16	みらい信金 東大分	163
17	豊和銀行 日田	160
18	みらい信金 湯布院	159
19	みらい信金 高城	156
20	大分銀行 臼杵	155
20	みらい信金 石垣	155
22	豊和銀行 中津	153
23	みらい信金 大分	151
24	伊予銀行 大分	147
25	みらい信金 南大分	146
26	大分県信組 佐伯	142
26	みらい信金 宇佐中央	142
28	大分銀行 鶴崎	140
28	大分信金 府内町	140
30	大分銀行 下郡	137

※上位30店舗を表示しています。

※代理貸は代理金融機関に含みます。

※次の金融機関については、()内の表記とさせていただきます。

西日本シティ銀行(西日本シティ)、大分信用金庫(大分信金)、大分みらい信用金庫(みらい信金)、日田信用金庫(日田信金)、大分県信用組合(大分県信組)

大分県地域産業振興資金 低燃費車両等導入融資のご案内

カーボンニュートラル社会の実現に向け、環境に配慮した車両の導入に取り組む、県内で貨物自動車運送事業を営む中小企業・小規模事業者向け融資制度を創設しました。

保証限度額	設備 8千万円
対象者	貨物自動車運送事業法に基づく貨物自動車運送事業の許可または登録を受けた方 * バス、タクシー、レンタカー事業者はこれまでどおり「おんせん県おおいの魅力アップサポート資金」をご利用ください。
対象資金	以下のいずれかに該当する車両を導入する際に必要な資金。ただし、導入する車両は直接運送事業の用に供するものに限る(乗用車は対象外) イ 国土交通省がエネルギーの使用の合理化等に関する法律(昭和54年法律第49号)に基づいて定める最新の燃費基準を達成した車両 ロ 電気自動車、燃料電池自動車、水素エンジン自動車、天然ガス自動車 ハ その他排出ガス性能及び燃費性能の優れた環境負荷の小さい車両として知事が特に認めたもの
融資期間	10年以内(据置期間は1年以内)
金利	7年以内 年1.8% 10年以内 年2.0%
保証料率	年 0.15%
担保等	担保: 必要に応じて 保証人: 原則として法人代表者(経営者保証免除対応を行う場合は不要)
取扱金融機関	大分銀行、豊和銀行、大分信用金庫、大分みらい信用金庫、日田信用金庫、大分県信用組合、福岡銀行、西日本シティ銀行

詳細は、各担当者までお問い合わせください。

【お問い合わせ先】

保証一課:097-532-8246 保証二課:097-532-8247

部署名		TEL&FAX番号		業務内容	
総務部 (大分県中小企業会館3階)	総務課	TEL	097-532-8336	総務、庶務、経理、労務、人事	
		FAX	097-538-0862		
	企画情報課	TEL	097-532-8348	企画、広報、広聴、情報処理、システム管理、研修、保証料受入	
		FAX	097-538-0862		
保証部 (大分県信用保証協会別館3階)	保証一課	TEL	097-532-8246	保証審査、金融相談、創業支援、 専門家派遣、条件変更	大分市、竹田市、 豊後大野市、由布市
		FAX	097-538-0871		
	保証二課	TEL	097-532-8247		上記以外の地区
		FAX	097-538-0865		
	創業・連携推進課	TEL	097-532-8295	創業支援、外部機関連携	
		FAX	097-538-0871		
	事務管理課 DX推進室	TEL	097-532-8265	保証事務、書類の電子化	
FAX		097-538-0871			
経営支援部 (大分県中小企業会館2階)	経営支援一課	TEL	097-532-8296	経営支援、再生支援、 事業承継支援、条件変更、 専門家派遣、期中管理	豊和銀行、大分信用金庫、 大分みらい信用金庫、 日田信用金庫、商工中金
		FAX	097-538-0896		
	経営支援二課	TEL	097-532-8297		大分銀行、大分県信用組合、 県外金融機関
		FAX	097-538-0896		
	管理課	TEL	097-532-8245	管理事務、代位弁済、回収、保険金請求、訴訟	
		FAX	097-538-0896		
監査室 (大分県中小企業会館3階)	TEL	097-532-8348	内部監査、コンプライアンス、危機管理		
	FAX	097-538-0862			



信頼、提案、飛躍、夢またひとつ新時代へ
大分県信用保証協会

〒870-0026 大分市金池町3丁目1番64号
大分県中小企業会館内
ホームページ www.oita-cgc.or.jp

