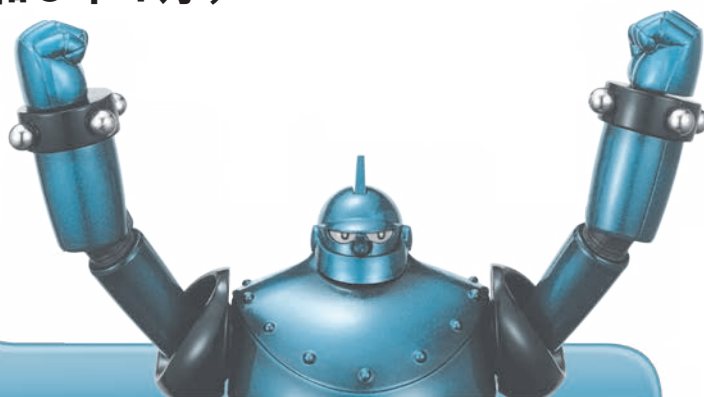


# 保証月報

(令和5年4月)



## 【CONTENTS】

- P 1 令和5年4月の保証概況
- P 2 お知らせ、業種別保証状況
- P 3 制度別保証状況
- P 4 制度別保証状況、市町村別保証状況
- P 5 金融機関別保証状況
- P 6 金融機関店舗別保証利用状況
- 裏表紙 お知らせ

### 《保証月報をご覧くださいにあたってのご注意》

※個々の金額は、円単位の数字を百円又は十万円ですべて四捨五入し、千円又は百万円単位に直したものです。そのため、個々の金額の合計が、合計の金額にならない場合があります。

※構成比の数字は、小数第二位を四捨五入したものです。そのため、個々の構成比の合計が100%にならない場合があります。

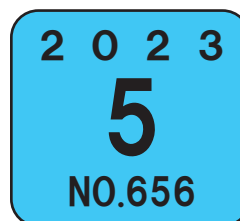
※比率が10,000.0%以上のときは「\*\*\*\*\*」を表示しています。

なお、ご不明な点等がありましたら総務部企画情報課までお問い合わせください。

©光プロダクション



大分県信用保証協会



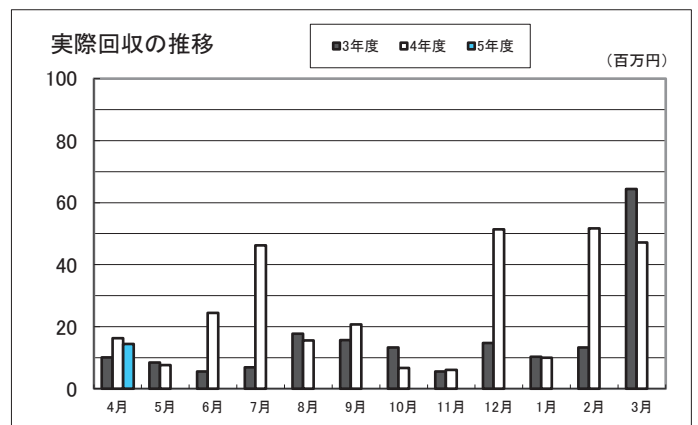
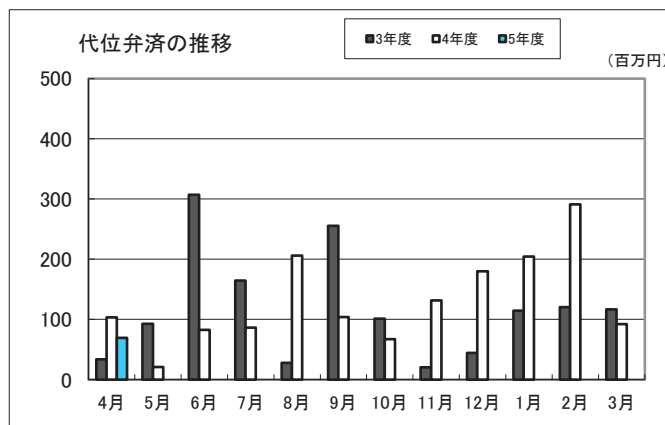
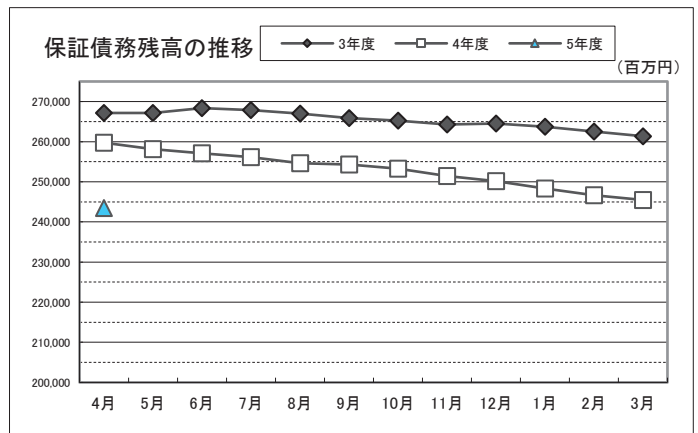
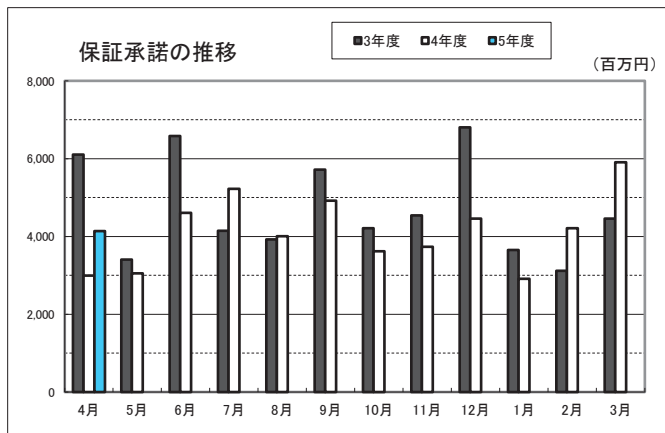
# 令和5年4月の保証概況

(単位：千円・%)

| 区分     | 4月中     |           |           |       | 4月末   |           |             |       |       |
|--------|---------|-----------|-----------|-------|-------|-----------|-------------|-------|-------|
|        | 件数      | 金額        | 対前年比      |       | 件数    | 金額        | 対前年比        |       |       |
|        |         |           | 件数        | 金額    |       |           | 件数          | 金額    |       |
| 保証申込   | 390     | 3,559,102 | 117.8     | 119.2 | 390   | 3,559,102 | 117.8       | 119.2 |       |
| 保証承諾   | 責任共有対象  | 271       | 2,938,613 | 136.9 | 145.8 | 271       | 2,938,613   | 136.9 | 145.8 |
|        | 責任共有対象外 | 137       | 1,196,435 | 108.7 | 122.2 | 137       | 1,196,435   | 108.7 | 122.2 |
|        | 合計      | 408       | 4,135,048 | 125.9 | 138.1 | 408       | 4,135,048   | 125.9 | 138.1 |
| 保証債務残高 | 責任共有対象  |           |           |       |       | 10,432    | 100,192,227 | 96.4  | 93.8  |
|        | 責任共有対象外 |           |           |       |       | 17,444    | 143,286,534 | 100.4 | 93.7  |
|        | 合計      |           |           |       |       | 27,876    | 243,478,762 | 98.9  | 93.7  |
| 代位弁済   | 12      | 69,275    | 100.0     | 67.0  | 12    | 69,275    | 100.0       | 67.0  |       |
| 回収     |         | 14,464    |           | 88.9  |       | 14,464    |             | 88.9  |       |

|            |           |             |           |        |
|------------|-----------|-------------|-----------|--------|
| 保証利用企業者数   | 17,270 企業 | 令和5年<br>3月末 | 17,323 企業 | -53 企業 |
| 保証利用企業先利用度 | 49.8%     |             |           |        |

※先数利用度は、総務省「経済センサス活動調査」(平成28年)を中小企業庁で再編加工した中小企業者数を参照。(中小企業者数34,711企業)



令和5年度 益資金保証のご案内

当協会では、下記の条件により『益資金保証』をご用意しております。

|        |                                      |
|--------|--------------------------------------|
| 申込受付期間 | 令和5年5月1日～令和5年7月31日                   |
| 融資金額   | 融資金額 500万円                           |
| 融資期間   | 融資期間 6か月                             |
| 貸付利率   | 貸付利率 各金融機関の定めた利率                     |
| 保証料率   | 保証料率 年0.41%～年1.86%                   |
| 返済方法   | 返済方法 期日一括払                           |
| 連帯保証人  | 必要となる場合があります。ただし、法人代表者以外の連帯保証人は原則不要。 |
| 担保     | 担保 必要に応じて                            |

【詳しいお問い合わせ先】 保証部 保証一課 TEL：097-532-8246  
保証二課 TEL：097-532-8247

業種別保証状況 (令和5年4月)

(単位：千円・%)

| 区分           | 保証承諾 |           |       |     |           |       |       |        | 保証債務残高      |       |       |     | 代位弁済 (元利) |       |       |  |
|--------------|------|-----------|-------|-----|-----------|-------|-------|--------|-------------|-------|-------|-----|-----------|-------|-------|--|
|              | 4月中  |           |       | 4月末 |           |       |       | 4月末    |             |       |       | 4月末 |           |       |       |  |
|              | 件数   | 金額        | 前年比   | 件数  | 金額        | 前年比   | 構成比   | 件数     | 金額          | 前年比   | 構成比   | 件数  | 金額        | 前年比   | 構成比   |  |
| 製造業          | 41   | 408,961   | 141.6 | 41  | 408,961   | 141.6 | 9.9   | 3,317  | 32,616,097  | 92.0  | 13.4  |     |           |       |       |  |
| ・食料品工業       | 7    | 84,260    | 178.9 | 7   | 84,260    | 178.9 | 2.0   | 583    | 6,677,351   | 95.2  | 2.7   |     |           |       |       |  |
| ・繊維品工業       | 1    | 10,000    | 40.8  | 1   | 10,000    | 40.8  | 0.2   | 89     | 962,532     | 89.7  | 0.4   |     |           |       |       |  |
| ・木材木製品工業     | 1    | 8,000     | 40.0  | 1   | 8,000     | 40.0  | 0.2   | 255    | 2,667,245   | 90.0  | 1.1   |     |           |       |       |  |
| ・家具建具工業      | 3    | 43,000    | 390.9 | 3   | 43,000    | 390.9 | 1.0   | 150    | 1,365,196   | 86.7  | 0.6   |     |           |       |       |  |
| ・紙工業         | 1    | 8,001     | —     | 1   | 8,001     | —     | 0.2   | 23     | 216,239     | 91.3  | 0.1   |     |           |       |       |  |
| ・印刷製本業       | 2    | 12,900    | 107.5 | 2   | 12,900    | 107.5 | 0.3   | 165    | 1,737,744   | 88.9  | 0.7   |     |           |       |       |  |
| ・化学工業        | 2    | 16,200    | —     | 2   | 16,200    | —     | 0.4   | 37     | 571,417     | 90.5  | 0.2   |     |           |       |       |  |
| ・石油石炭製品工業    |      |           |       |     |           |       |       |        |             |       |       |     |           |       |       |  |
| ・ゴム・プラスチック工業 | 2    | 77,500    | 102.5 | 2   | 77,500    | 102.5 | 1.9   | 72     | 1,076,407   | 90.3  | 0.4   |     |           |       |       |  |
| ・ゴム製品製造業     |      |           |       |     |           |       |       | 14     | 198,256     | 95.2  | 0.1   |     |           |       |       |  |
| ・皮革工業        |      |           |       |     |           |       |       |        |             |       |       |     |           |       |       |  |
| ・窯業          |      |           |       |     |           |       |       | 111    | 1,300,328   | 81.3  | 0.5   |     |           |       |       |  |
| ・機械工業        | 2    | 20,500    | 105.1 | 2   | 20,500    | 105.1 | 0.5   | 217    | 2,747,632   | 90.8  | 1.1   |     |           |       |       |  |
| ・電気機器工業      | 3    | 9,200     | 306.7 | 3   | 9,200     | 306.7 | 0.2   | 98     | 1,688,692   | 101.4 | 0.7   |     |           |       |       |  |
| ・車両工業        |      |           |       |     |           |       |       | 69     | 1,175,357   | 78.9  | 0.5   |     |           |       |       |  |
| ・船舶工業        |      |           |       |     |           |       |       | 131    | 1,288,014   | 103.8 | 0.5   |     |           |       |       |  |
| ・金属工業        | 1    | 20,000    | 459.8 | 1   | 20,000    | 459.8 | 0.5   | 208    | 2,419,555   | 91.5  | 1.0   |     |           |       |       |  |
| ・その他の工業      | 13   | 74,400    | 110.2 | 13  | 74,400    | 110.2 | 1.8   | 918    | 5,272,888   | 93.9  | 2.2   |     |           |       |       |  |
| ・ソフトウェア業     | 3    | 25,000    | —     | 3   | 25,000    | —     | 0.6   | 150    | 1,160,078   | 94.2  | 0.5   |     |           |       |       |  |
| ・情報処理サービス業   |      |           |       |     |           |       |       | 27     | 91,165      | 87.3  | —     |     |           |       |       |  |
| 農林漁業         | 5    | 34,100    | 487.1 | 5   | 34,100    | 487.1 | 0.8   | 184    | 1,203,407   | 98.6  | 0.5   |     |           |       |       |  |
| 鉱業           | 1    | 20,000    | —     | 1   | 20,000    | —     | 0.5   | 25     | 514,253     | 85.8  | 0.2   |     |           |       |       |  |
| 建設業          | 100  | 859,495   | 121.7 | 100 | 859,495   | 121.7 | 20.8  | 6,832  | 61,948,672  | 94.2  | 25.4  | 3   | 2,009     | 71.2  | 2.9   |  |
| 卸売業          | 38   | 496,851   | 209.8 | 38  | 496,851   | 209.8 | 12.0  | 2,132  | 25,789,455  | 93.6  | 10.6  |     |           |       |       |  |
| 小売業          | 78   | 726,418   | 135.7 | 78  | 726,418   | 135.7 | 17.6  | 4,385  | 32,460,423  | 94.4  | 13.3  | 2   | 30,573    | 581.5 | 44.1  |  |
| 飲食業          | 26   | 238,640   | 79.5  | 26  | 238,640   | 79.5  | 5.8   | 2,782  | 12,580,770  | 92.8  | 5.2   | 6   | 36,420    | 211.3 | 52.6  |  |
| 運送倉庫業        | 23   | 342,666   | 213.5 | 23  | 342,666   | 213.5 | 8.3   | 885    | 12,525,322  | 93.7  | 5.1   |     |           |       |       |  |
| サービス業        | 87   | 939,757   | 144.4 | 87  | 939,757   | 144.4 | 22.7  | 6,202  | 54,470,473  | 94.5  | 22.4  | 1   | 273       | 0.4   | 0.4   |  |
| 不動産業         | 8    | 63,160    | 57.8  | 8   | 63,160    | 57.8  | 1.5   | 998    | 8,250,686   | 93.7  | 3.4   |     |           |       |       |  |
| その他の産業       | 1    | 5,000     | —     | 1   | 5,000     | —     | 0.1   | 134    | 1,119,204   | 81.5  | 0.5   |     |           |       |       |  |
| 合計           | 408  | 4,135,048 | 138.1 | 408 | 4,135,048 | 138.1 | 100.0 | 27,876 | 243,478,762 | 93.7  | 100.0 | 12  | 69,275    | 67.0  | 100.0 |  |

# 制度別保証状況(令和5年4月)

大分県信用保証協会の制度

(単位:千円・%)

| 区 分              | 保 証 承 諾 |           |         |       |           |         |       |       | 保 証 債 務 残 高 |         |       |       | 代 位 弁 済 (元利) |     |       |  |
|------------------|---------|-----------|---------|-------|-----------|---------|-------|-------|-------------|---------|-------|-------|--------------|-----|-------|--|
|                  | 4 月 中   |           |         | 4 月 末 |           |         |       | 4 月 末 |             |         |       | 4 月 末 |              |     |       |  |
|                  | 件数      | 金 額       | 前年比     | 件数    | 金 額       | 前年比     | 構成比   | 件数    | 金 額         | 前年比     | 構成比   | 件数    | 金 額          | 前年比 | 構成比   |  |
| 普通保証             | 39      | 334,750   | 65.5    | 39    | 334,750   | 65.5    | 8.1   | 1,908 | 20,186,136  | 86.5    | 8.3   | 1     | 2,122        | -   | 3.1   |  |
| (うちQ・W保証)        | (1)     | (3,000)   | -       | (1)   | (3,000)   | -       | (0.1) | (7)   | (24,908)    | (68.4)  | -     |       |              |     |       |  |
| (うちS・S保証)        | (21)    | (120,550) | (107.1) | (21)  | (120,550) | (107.1) | (2.9) | (726) | (2,973,943) | (107.3) | (1.2) | (1)   | (2,122)      | -   | (3.1) |  |
| 小口零細企業保証         |         |           |         |       |           |         |       | 21    | 37,422      | 74.2    | -     |       |              |     |       |  |
| 根保証              |         |           |         |       |           |         |       | 6     | 102,000     | 103.0   | -     |       |              |     |       |  |
| 益年末資金保証          |         |           |         |       |           |         |       |       |             |         |       |       |              |     |       |  |
| 当座貸越根保証          | 5       | 113,000   | 57.9    | 5     | 113,000   | 57.9    | 2.7   | 228   | 5,992,747   | 87.7    | 2.5   |       |              |     |       |  |
| 新事業応援当座貸越根保証     | 2       | 22,000    | 88.0    | 2     | 22,000    | 88.0    | 0.5   | 4     | 46,118      | 58.7    | -     |       |              |     |       |  |
| 事業者カードローン根保証     | 11      | 52,000    | 82.5    | 11    | 52,000    | 82.5    | 1.3   | 400   | 2,645,200   | 94.9    | 1.1   |       |              |     |       |  |
| スモール300          | 14      | 32,500    | 116.1   | 14    | 32,500    | 116.1   | 0.8   | 416   | 818,088     | 84.0    | 0.3   |       |              |     |       |  |
| 経営安定関連保証         | 1       | 4,239     | 77.1    | 1     | 4,239     | 77.1    | 0.1   | 73    | 1,874,405   | 87.9    | 0.8   |       |              |     |       |  |
| 創業関連保証           |         |           |         |       |           |         |       | 13    | 30,620      | 102.2   | -     |       |              |     |       |  |
| 中小企業特定社債保証       |         |           |         |       |           |         |       | 16    | 609,920     | 93.7    | 0.3   |       |              |     |       |  |
| 流動資産担保保証         |         |           |         |       |           |         |       | 6     | 159,520     | 70.4    | 0.1   |       |              |     |       |  |
| 緊急保証制度           |         |           |         |       |           |         |       | 33    | 840,760     | 85.4    | 0.3   |       |              |     |       |  |
| 事業再生計画実施関連保証     |         |           |         |       |           |         |       | 50    | 620,496     | 88.3    | 0.3   |       |              |     |       |  |
| 事業再生計画実施関連保証(感染) |         |           |         |       |           |         |       | 2     | 25,336      | -       | -     |       |              |     |       |  |
| 危機関連保証           |         |           |         |       |           |         |       | 3     | 152,774     | 91.1    | 0.1   |       |              |     |       |  |
| スクラム(税理士連携)      |         |           |         |       |           |         |       | 1     | 7,228       | 87.8    | -     |       |              |     |       |  |
| 伴走支援型特別保証        | 8       | 95,738    | -       | 8     | 95,738    | -       | 2.3   | 25    | 445,695     | 1278.6  | 0.2   |       |              |     |       |  |
| ちくぎんDXローン        |         |           |         |       |           |         |       | 4     | 26,000      | -       | -     |       |              |     |       |  |
| けんしんDXローン        | 1       | 20,000    | -       | 1     | 20,000    | -       | 0.5   | 9     | 51,381      | -       | -     |       |              |     |       |  |
| その他              |         |           |         |       |           |         |       | 116   | 817,535     | 63.9    | 0.3   |       |              |     |       |  |
| 小 計              | 81      | 674,227   | 78.4    | 81    | 674,227   | 78.4    | 16.3  | 3,334 | 35,489,381  | 87.9    | 14.6  | 1     | 2,122        | -   | 3.1   |  |

## 大分県の制度

|                     |      |           |       |     |           |       |       |        |             |        |       |    |        |       |      |
|---------------------|------|-----------|-------|-----|-----------|-------|-------|--------|-------------|--------|-------|----|--------|-------|------|
| 中小企業振興資金            | 29   | 222,150   | 90.4  | 29  | 222,150   | 90.4  | 5.4   | 779    | 5,556,275   | 74.2   | 2.3   | 1  | 909    | 26.1  | 1.3  |
| 小口零細企業保証 普通貸付       | 25   | 85,006    | 136.6 | 25  | 85,006    | 136.6 | 2.1   | 1,085  | 2,050,235   | 87.0   | 0.8   | 1  | 465    | 5.2   | 0.7  |
| 地域産業振興資金            |      |           |       |     |           |       |       | 429    | 1,074,834   | 53.9   | 0.4   |    |        |       |      |
| (うち災害特別・平成28熊本地震)   |      |           |       |     |           |       |       | (383)  | (727,098)   | (45.3) | (0.3) |    |        |       |      |
| (うち低燃費車両等導入)        |      |           |       |     |           |       |       | (2)    | (23,790)    | -      | -     |    |        |       |      |
| 中小企業経営改善資金          |      |           |       |     |           |       |       | 3      | 28,316      | 79.0   | -     |    |        |       |      |
| 中小企業活性化資金           | 13   | 116,142   | 85.4  | 13  | 116,142   | 85.4  | 2.8   | 1,272  | 11,016,674  | 74.8   | 4.5   |    |        |       |      |
| (うち経営環境変動対応)        | (1)  | (20,000)  | -     | (1) | (20,000)  | -     | (0.5) | (10)   | (127,693)   | -      | (0.1) |    |        |       |      |
| 国際要求規格対応支援資金        |      |           |       |     |           |       |       | 1      | 253         | 88.5   | -     |    |        |       |      |
| 創造的企業育成支援資金         |      |           |       |     |           |       |       | 9      | 141,426     | 68.1   | 0.1   |    |        |       |      |
| チャレンジ中小企業応援資金       |      |           |       |     |           |       |       | 19     | 154,789     | 79.7   | 0.1   |    |        |       |      |
| 創業支援資金              | 4    | 27,800    | 154.4 | 4   | 27,800    | 154.4 | 0.7   | 248    | 583,627     | 108.5  | 0.2   |    |        |       |      |
| 事業引継円滑化資金           |      |           |       |     |           |       |       | 1      | 39,575      | 100.0  | -     |    |        |       |      |
| 中小企業円滑化借換資金         |      |           |       |     |           |       |       | 14     | 195,544     | 85.5   | 0.1   |    |        |       |      |
| おんせん県魅力アップサポート資金    | 15   | 127,000   | 157.4 | 15  | 127,000   | 157.4 | 3.1   | 444    | 4,438,171   | 90.3   | 1.8   | 3  | 41,353 | 474.0 | 59.7 |
| 災害復旧資金              | 特別融資 |           |       |     |           |       |       | 1      | 5,200       | 100.0  | -     |    |        |       |      |
|                     | 知事指定 |           |       |     |           |       |       | 3      | 54,598      | 81.4   | -     |    |        |       |      |
| 事業承継資金              |      |           |       |     |           |       |       | 17     | 300,611     | 147.6  | 0.1   |    |        |       |      |
| 新型コロナ緊急対策特別資金       | 40   | 219,268   | 26.1  | 40  | 219,268   | 26.1  | 5.3   | 5,804  | 50,170,252  | 93.9   | 20.6  | 4  | 9,934  | 32.8  | 14.3 |
| がんばろう! おおいた資金繰り応援資金 |      |           |       |     |           |       |       | 11,422 | 108,266,794 | 87.2   | 44.5  | 2  | 14,493 | 37.1  | 20.9 |
| 定時返済不要短期資金          | 55   | 606,618   | 171.5 | 55  | 606,618   | 171.5 | 14.7  | 508    | 5,309,529   | 208.8  | 2.2   |    |        |       |      |
| 社会経済再活性化資金          |      |           |       |     |           |       |       | 375    | 5,374,327   | 235.1  | 2.2   |    |        |       |      |
| 経営改善借換資金            | 102  | 1,760,127 | -     | 102 | 1,760,127 | -     | 42.6  | 267    | 4,522,936   | -      | 1.9   |    |        |       |      |
| 事業リスタート支援資金         |      |           |       |     |           |       |       | 5      | 97,333      | 122.0  | -     |    |        |       |      |
| 小 計                 | 283  | 3,164,111 | 152.0 | 283 | 3,164,111 | 152.0 | 76.5  | 22,706 | 199,381,299 | 92.5   | 81.9  | 11 | 67,153 | 65.0  | 96.9 |

※(Q・W保証、S・S保証)、(経営環境変動対応)、(災害特別・平成28熊本地震、低燃費車両等導入)、は、それぞれ普通保証、大分県中小企業活性化資金、大分県地域産業振興資金に含まれています。

市町村の制度

| 区 分                | 保 証 承 諾        |           |         |       |           |         |       |        | 保 証 債 務 残 高 |           |       |       | 代 位 弁 済 (元利) |      |       |  |
|--------------------|----------------|-----------|---------|-------|-----------|---------|-------|--------|-------------|-----------|-------|-------|--------------|------|-------|--|
|                    | 4 月 中          |           |         | 4 月 末 |           |         |       | 4 月 末  |             |           |       | 4 月 末 |              |      |       |  |
|                    | 件数             | 金 額       | 前年比     | 件数    | 金 額       | 前年比     | 構成比   | 件数     | 金 額         | 前年比       | 構成比   | 件数    | 金 額          | 前年比  | 構成比   |  |
| 大分市                | 小規模企業者事業資金     | 20        | 71,260  | 335.3 | 20        | 71,260  | 335.3 | 1.7    | 569         | 1,136,689 | 97.2  | 0.5   |              |      |       |  |
|                    | 中小企業者事業資金      | 1         | 24,000  | 342.9 | 1         | 24,000  | 342.9 | 0.6    | 192         | 1,134,143 | 77.5  | 0.5   |              |      |       |  |
|                    | 環境保全資金         |           |         |       |           |         |       |        | 2           | 2,485     | 66.8  | -     |              |      |       |  |
|                    | 開業資金           | 1         | 2,000   | 14.3  | 1         | 2,000   | 14.3  | -      | 224         | 464,252   | 121.2 | 0.2   |              |      |       |  |
|                    | 開業資金 (SSS保証)   | 1         | 2,000   | -     | 1         | 2,000   | -     | -      | 1           | 2,000     | -     | -     |              |      |       |  |
|                    | 経営安定化資金        | 1         | 16,000  | -     | 1         | 16,000  | -     | 0.4    | 1           | 16,000    | -     | -     |              |      |       |  |
|                    | 経営安定化資金 (緊急支援) | 13        | 151,500 | -     | 13        | 151,500 | -     | 3.7    | 510         | 5,091,219 | -     | 2.1   |              |      |       |  |
|                    | 災害対応資金         |           |         |       |           |         |       |        | 1           | 2,385     | -     | -     |              |      |       |  |
| 別府市                | 中小企業合理化資金      |           |         |       |           |         |       |        | 12          | 36,102    | 80.3  | -     |              |      |       |  |
|                    | 中小企業経営安定資金     |           |         |       |           |         |       |        | 10          | 23,293    | 50.2  | -     |              |      |       |  |
|                    | 中小企業開業資金       |           |         |       |           |         |       |        | 11          | 38,548    | 163.0 | -     |              |      |       |  |
|                    | 小規模企業者振興資金     |           |         |       |           |         |       |        |             |           |       |       |              |      |       |  |
| 年末年始特別資金           |                |           |         |       |           |         |       |        |             |           |       |       |              |      |       |  |
| 中津市創業資金            |                |           |         |       |           |         |       | 7      | 10,403      | 97.4      | -     |       |              |      |       |  |
| 日田市                | 振興資金           | 4         | 16,900  | 466.9 | 4         | 16,900  | 466.9 | 0.4    | 151         | 309,853   | 99.2  | 0.1   |              |      |       |  |
|                    | 開業資金           |           |         |       |           |         |       |        | 8           | 14,572    | 165.7 | -     |              |      |       |  |
|                    | 女性若者シニア支援資金    |           |         |       |           |         |       |        | 35          | 73,388    | 97.4  | -     |              |      |       |  |
|                    | 新事業展開資金        |           |         |       |           |         |       |        |             |           |       |       |              |      |       |  |
|                    | 振興資金特別融資       |           |         |       |           |         |       |        | 1           | 3,679     | 47.5  | -     |              |      |       |  |
| 季節資金               |                |           |         |       |           |         |       | 17     | 44,340      | 157.2     | -     |       |              |      |       |  |
| 佐伯市中小企業振興資金        |                |           |         |       |           |         |       | 14     | 32,315      | 136.8     | -     |       |              |      |       |  |
| 臼杵市中小企業振興資金        |                |           |         |       |           |         |       | 13     | 56,371      | 111.3     | -     |       |              |      |       |  |
| 津久見市中小企業振興資金       |                |           |         |       |           |         |       | 1      | 2,000       | 100.0     | -     |       |              |      |       |  |
| 豊後高田市中小企業事業資金      |                |           |         |       |           |         |       | 23     | 35,619      | 101.5     | -     |       |              |      |       |  |
| 杵築市中小企業振興資金        |                |           |         |       |           |         |       | 11     | 18,105      | 58.9      | -     |       |              |      |       |  |
| 宇佐市中小企業振興資金        |                |           |         |       |           |         |       | 1      | 845         | 68.1      | -     |       |              |      |       |  |
| 豊後大野市中小企業振興資金      |                |           |         |       |           |         |       | 4      | 15,110      | 100.4     | -     |       |              |      |       |  |
| 玖珠町中小企業・小規模事業者振興資金 | 3              | 13,050    | -       | 3     | 13,050    | -       | 0.3   | 17     | 44,367      | 161.4     | -     |       |              |      |       |  |
| 小 計                | 44             | 296,710   | 561.2   | 44    | 296,710   | 561.2   | 7.2   | 1,836  | 8,608,082   | 228.7     | 3.5   |       |              |      |       |  |
| 合 計                | 408            | 4,135,048 | 138.1   | 408   | 4,135,048 | 138.1   | 100.0 | 27,876 | 243,478,762 | 93.7      | 100.0 | 12    | 69,275       | 67.0 | 100.0 |  |

市町村別保証状況 (令和5年4月)

(単位: 千円・%)

| 区 分      | 保 証 承 諾 |           |        |       |           |        |       |        | 保 証 債 務 残 高 |      |       |       | 代 位 弁 済 (元利) |       |       |  |
|----------|---------|-----------|--------|-------|-----------|--------|-------|--------|-------------|------|-------|-------|--------------|-------|-------|--|
|          | 4 月 中   |           |        | 4 月 末 |           |        |       | 4 月 末  |             |      |       | 4 月 末 |              |       |       |  |
|          | 件数      | 金 額       | 前年比    | 件数    | 金 額       | 前年比    | 構成比   | 件数     | 金 額         | 前年比  | 構成比   | 件数    | 金 額          | 前年比   | 構成比   |  |
| 大分市      | 181     | 1,692,761 | 125.9  | 181   | 1,692,761 | 125.9  | 40.9  | 11,847 | 104,749,033 | 94.4 | 43.0  | 4     | 21,329       | 108.1 | 30.8  |  |
| 別府市      | 45      | 503,500   | 116.3  | 45    | 503,500   | 116.3  | 12.2  | 2,705  | 27,420,108  | 94.8 | 11.3  |       |              |       |       |  |
| 中津市      | 22      | 310,300   | 170.2  | 22    | 310,300   | 170.2  | 7.5   | 2,037  | 18,995,070  | 90.6 | 7.8   | 3     | 15,466       | -     | 22.3  |  |
| 日田市      | 32      | 288,678   | 178.1  | 32    | 288,678   | 178.1  | 7.0   | 2,010  | 16,439,273  | 94.1 | 6.8   | 2     | 1,634        | -     | 2.4   |  |
| 佐伯市      | 16      | 198,800   | 117.6  | 16    | 198,800   | 117.6  | 4.8   | 1,883  | 15,196,454  | 91.7 | 6.2   |       |              |       |       |  |
| 臼杵市      | 17      | 136,947   | 87.1   | 17    | 136,947   | 87.1   | 3.3   | 934    | 8,051,767   | 96.9 | 3.3   | 1     | 30,108       | -     | 43.5  |  |
| 津久見市     | 5       | 58,000    | 108.4  | 5     | 58,000    | 108.4  | 1.4   | 378    | 2,929,386   | 95.3 | 1.2   |       |              |       |       |  |
| 竹田市      | 9       | 131,750   | 286.4  | 9     | 131,750   | 286.4  | 3.2   | 503    | 4,550,681   | 93.4 | 1.9   |       |              |       |       |  |
| 豊後高田市    | 13      | 228,391   | 2537.7 | 13    | 228,391   | 2537.7 | 5.5   | 498    | 4,093,640   | 89.1 | 1.7   |       |              |       |       |  |
| 杵築市      | 7       | 62,600    | 69.1   | 7     | 62,600    | 69.1   | 1.5   | 508    | 4,759,305   | 94.4 | 2.0   |       |              |       |       |  |
| 宇佐市      | 24      | 184,270   | 202.3  | 24    | 184,270   | 202.3  | 4.5   | 1,340  | 10,087,802  | 90.4 | 4.1   |       |              |       |       |  |
| 豊後大野市    | 7       | 52,150    | 135.5  | 7     | 52,150    | 135.5  | 1.3   | 600    | 4,884,837   | 90.6 | 2.0   |       |              |       |       |  |
| 由布市      | 6       | 19,240    | 10.7   | 6     | 19,240    | 10.7   | 0.5   | 987    | 8,993,184   | 97.0 | 3.7   | 2     | 738          | 26.2  | 1.1   |  |
| 国東市      | 8       | 72,051    | 395.9  | 8     | 72,051    | 395.9  | 1.7   | 494    | 3,463,493   | 96.6 | 1.4   |       |              |       |       |  |
| 東国東郡 姫島村 |         |           |        |       |           |        |       | 8      | 43,332      | 92.7 | -     |       |              |       |       |  |
| 速見郡 日出町  | 4       | 28,560    | 190.4  | 4     | 28,560    | 190.4  | 0.7   | 456    | 3,948,292   | 95.1 | 1.6   |       |              |       |       |  |
| 玖珠郡 九重町  | 7       | 133,000   | 4433.3 | 7     | 133,000   | 4433.3 | 3.2   | 268    | 2,185,112   | 89.2 | 0.9   |       |              |       |       |  |
| 玖珠郡 玖珠町  | 5       | 34,050    | 3405.0 | 5     | 34,050    | 3405.0 | 0.8   | 420    | 2,687,994   | 93.6 | 1.1   |       |              |       |       |  |
| 合計       | 408     | 4,135,048 | 138.1  | 408   | 4,135,048 | 138.1  | 100.0 | 27,876 | 243,478,762 | 93.7 | 100.0 | 12    | 69,275       | 67.0  | 100.0 |  |

# 金融機関別保証状況 (令和5年4月)

(単位：千円・%)

| 区分           | 保証承諾 |           |        |     |           |        |       | 保証債務残高 |             |       |       | 代位弁済 (元利) |        |        |       |
|--------------|------|-----------|--------|-----|-----------|--------|-------|--------|-------------|-------|-------|-----------|--------|--------|-------|
|              | 4月中  |           |        | 4月末 |           |        |       | 4月末    |             |       |       | 4月末       |        |        |       |
|              | 件数   | 金額        | 前年比    | 件数  | 金額        | 前年比    | 構成比   | 件数     | 金額          | 前年比   | 構成比   | 件数        | 金額     | 前年比    | 構成比   |
| 三井住友銀行       |      |           |        |     |           |        |       | 16     | 372,032     | 86.5  | 0.2   |           |        |        |       |
| みずほ銀行        |      |           |        |     |           |        |       | 6      | 134,438     | 210.5 | 0.1   |           |        |        |       |
| 三菱UFJ銀行      |      |           |        |     |           |        |       | 9      | 125,816     | 81.8  | 0.1   |           |        |        |       |
| りそな銀行        |      |           |        |     |           |        |       | 1      | 28,000      | 77.8  | —     |           |        |        |       |
| (都市銀行)       |      |           |        |     |           |        |       | 32     | 660,286     | 96.5  | 0.3   |           |        |        |       |
| 大分銀行         | 125  | 1,234,235 | 107.2  | 125 | 1,234,235 | 107.2  | 29.8  | 8,297  | 83,344,557  | 90.8  | 34.2  |           |        |        |       |
| 伊予銀行         | 9    | 186,000   | 265.7  | 9   | 186,000   | 265.7  | 4.5   | 688    | 10,815,092  | 98.0  | 4.4   |           |        |        |       |
| 福岡銀行         | 1    | 25,000    | 100.0  | 1   | 25,000    | 100.0  | 0.6   | 182    | 2,620,755   | 96.1  | 1.1   |           |        |        |       |
| 筑邦銀行         | 4    | 95,000    | 4750.0 | 4   | 95,000    | 4750.0 | 2.3   | 213    | 2,220,110   | 93.0  | 0.9   |           |        |        |       |
| 宮崎銀行         |      |           |        |     |           |        |       | 15     | 177,959     | 94.0  | 0.1   |           |        |        |       |
| 肥後銀行         |      |           |        |     |           |        |       | 40     | 532,763     | 96.9  | 0.2   |           |        |        |       |
| 西日本シティ銀行     | 4    | 29,200    | 91.3   | 4   | 29,200    | 91.3   | 0.7   | 723    | 10,480,365  | 94.1  | 4.3   |           |        |        |       |
| 北九州銀行        | 8    | 166,000   | 368.9  | 8   | 166,000   | 368.9  | 4.0   | 141    | 2,827,806   | 85.7  | 1.2   |           |        |        |       |
| (地方銀行)       | 151  | 1,735,435 | 131.0  | 151 | 1,735,435 | 131.0  | 42.0  | 10,299 | 113,019,407 | 91.8  | 46.4  |           |        |        |       |
| 豊和銀行         | 102  | 815,780   | 158.1  | 102 | 815,780   | 158.1  | 19.7  | 4,933  | 43,985,905  | 96.4  | 18.1  | 9         | 24,076 | 668.7  | 34.8  |
| 宮崎太陽銀行       |      |           |        |     |           |        |       | 66     | 510,123     | 95.3  | 0.2   |           |        |        |       |
| 愛媛銀行         | 1    | 10,000    | 35.7   | 1   | 10,000    | 35.7   | 0.2   | 84     | 381,339     | 84.8  | 0.2   |           |        |        |       |
| 熊本銀行         |      |           |        |     |           |        |       | 1      | 37,915      | 94.8  | —     |           |        |        |       |
| (第二地銀協加盟行)   | 103  | 825,780   | 151.8  | 103 | 825,780   | 151.8  | 20.0  | 5,084  | 44,915,282  | 96.2  | 18.4  | 9         | 24,076 | 668.7  | 34.8  |
| 大分信用金庫       | 38   | 246,756   | 83.9   | 38  | 246,756   | 83.9   | 6.0   | 3,204  | 17,226,882  | 94.6  | 7.1   |           |        |        |       |
| 大分みらい信用金庫    | 60   | 667,969   | 121.6  | 60  | 667,969   | 121.6  | 16.2  | 4,136  | 31,621,761  | 95.6  | 13.0  | 2         | 15,091 | 19.3   | 21.8  |
| 日田信用金庫       | 9    | 69,800    | 217.3  | 9   | 69,800    | 217.3  | 1.7   | 687    | 3,279,952   | 94.5  | 1.3   |           |        |        |       |
| 福岡ひびき信用金庫    |      |           |        |     |           |        |       | 1      | 904         | —     | —     |           |        |        |       |
| (信用金庫)       | 107  | 984,525   | 112.5  | 107 | 984,525   | 112.5  | 23.8  | 8,028  | 52,129,498  | 95.2  | 21.4  | 2         | 15,091 | 19.3   | 21.8  |
| 大分県信用組合      | 46   | 573,308   | 228.9  | 46  | 573,308   | 228.9  | 13.9  | 4,351  | 32,009,057  | 94.9  | 13.1  | 1         | 30,108 | 1523.4 | 43.5  |
| 横浜幸銀信用組合     |      |           |        |     |           |        |       | 14     | 84,889      | 91.9  | —     |           |        |        |       |
| 朝銀西信用組合      |      |           |        |     |           |        |       | 25     | 209,744     | 96.2  | 0.1   |           |        |        |       |
| (信用協同組合)     | 46   | 573,308   | 228.9  | 46  | 573,308   | 228.9  | 13.9  | 4,390  | 32,303,690  | 94.9  | 13.3  | 1         | 30,108 | 1523.4 | 43.5  |
| 商工組合中央金庫     | 1    | 16,000    | —      | 1   | 16,000    | —      | 0.4   | 42     | 400,828     | 85.6  | 0.2   |           |        |        |       |
| (商工組合中央金庫)   | 1    | 16,000    | —      | 1   | 16,000    | —      | 0.4   | 42     | 400,828     | 85.6  | 0.2   |           |        |        |       |
| べっぴん日出農業協同組合 |      |           |        |     |           |        |       |        |             |       |       |           |        |        |       |
| (農業協同組合)     |      |           |        |     |           |        |       |        |             |       |       |           |        |        |       |
| 大分県信用農業協同組合  |      |           |        |     |           |        |       | 1      | 49,770      | —     | —     |           |        |        |       |
| (農業協同組合連合会)  |      |           |        |     |           |        |       | 1      | 49,770      | —     | —     |           |        |        |       |
| 三井住友信託銀行     |      |           |        |     |           |        |       |        |             |       |       |           |        |        |       |
| (信託銀行)       |      |           |        |     |           |        |       |        |             |       |       |           |        |        |       |
| 整理回収機構       |      |           |        |     |           |        |       |        |             |       |       |           |        |        |       |
| (その他)        |      |           |        |     |           |        |       |        |             |       |       |           |        |        |       |
| 合計           | 408  | 4,135,048 | 138.1  | 408 | 4,135,048 | 138.1  | 100.0 | 27,876 | 243,478,762 | 93.7  | 100.0 | 12        | 69,275 | 67.0   | 100.0 |

※代理貸は代理金融機関に含まれていません。

# 金融機関店舗別保証利用状況

(令和5年4月)

## ■保証債務残高

【都市銀行・地方銀行・第二地方銀行】

(単位：百万円・%)

| 順位 | 金融機関      | 件数  | 金額    | 前年比   |
|----|-----------|-----|-------|-------|
| 1  | 大分銀行 本店   | 462 | 6,284 | 93.5  |
| 2  | 大分銀行 中津   | 496 | 6,061 | 144.2 |
| 3  | 豊和銀行 本店   | 432 | 5,232 | 96.7  |
| 4  | 伊予銀行 大分   | 227 | 4,301 | 97.5  |
| 5  | 大分銀行 別府   | 280 | 3,822 | 97.1  |
| 6  | 大分銀行 佐伯   | 370 | 3,439 | 86.1  |
| 7  | 大分銀行 日田   | 379 | 3,293 | 92.2  |
| 8  | 大分銀行 日岡   | 343 | 3,124 | 195.6 |
| 9  | 大分銀行 ソーリン | 399 | 3,113 | 79.6  |
| 10 | 大分銀行 臼杵   | 236 | 3,018 | 94.7  |
| 11 | 西日本シティ 大分 | 157 | 2,748 | 90.0  |
| 12 | 大分銀行 三重   | 246 | 2,683 | 115.8 |
| 13 | 西日本シティ 別府 | 135 | 2,594 | 98.9  |
| 14 | 豊和銀行 日田   | 261 | 2,420 | 96.5  |
| 15 | 大分銀行 宇佐   | 287 | 2,372 | 128.8 |
| 16 | 大分銀行 鶴崎   | 207 | 2,257 | 81.5  |
| 17 | 大分銀行 鉄輪   | 174 | 2,243 | 94.3  |
| 18 | 筑邦銀行 日田   | 213 | 2,220 | 93.0  |
| 19 | 大分銀行 古国府  | 168 | 2,187 | 89.5  |
| 20 | 大分銀行 別府北浜 | 182 | 2,148 | 90.6  |
| 21 | 豊和銀行 別府   | 186 | 2,093 | 94.8  |
| 22 | 大分銀行 竹田   | 197 | 2,091 | 91.3  |
| 23 | 大分銀行 下郡   | 185 | 2,057 | 91.9  |
| 24 | 大分銀行 南    | 168 | 1,987 | 92.5  |
| 25 | 北九州銀行 大分  | 90  | 1,941 | 85.9  |
| 26 | 西日本シティ 日田 | 162 | 1,924 | 101.4 |
| 27 | 豊和銀行 下郡   | 183 | 1,906 | 97.5  |
| 28 | 大分銀行 湯布院  | 145 | 1,903 | 91.5  |
| 29 | 豊和銀行 中津   | 221 | 1,894 | 95.8  |
| 30 | 西日本シティ 宇佐 | 155 | 1,765 | 88.6  |

【信用金庫・信用組合】

(単位：百万円・%)

| 順位 | 金融機関       | 件数  | 金額    | 前年比   |
|----|------------|-----|-------|-------|
| 1  | 大分県信組 本店   | 252 | 2,315 | 98.5  |
| 2  | みらい信金 湯布院  | 278 | 2,204 | 99.2  |
| 3  | 大分県信組 佐伯   | 198 | 2,069 | 97.1  |
| 4  | みらい信金 石垣   | 216 | 1,982 | 103.5 |
| 5  | みらい信金 高城   | 220 | 1,980 | 87.0  |
| 6  | みらい信金 東大分  | 240 | 1,978 | 102.5 |
| 7  | 大分県信組 玖珠   | 306 | 1,959 | 91.0  |
| 8  | みらい信金 鶴崎森町 | 207 | 1,952 | 110.0 |
| 9  | みらい信金 南大分  | 206 | 1,826 | 111.9 |
| 10 | 大分信金 本店    | 187 | 1,696 | 92.5  |
| 11 | 大分信金 臼杵    | 319 | 1,682 | 96.6  |
| 12 | 大分県信組 中津   | 157 | 1,604 | 90.9  |
| 13 | みらい信金 本店   | 161 | 1,572 | 94.5  |
| 14 | 大分県信組 湯布院  | 171 | 1,533 | 96.8  |
| 15 | みらい信金 大分   | 200 | 1,520 | 86.8  |
| 16 | 大分県信組 下郡   | 154 | 1,426 | 92.0  |
| 17 | みらい信金 滝尾   | 156 | 1,410 | 105.5 |
| 18 | 大分信金 新屋敷   | 244 | 1,345 | 99.3  |
| 19 | みらい信金 鶴居   | 174 | 1,332 | 83.8  |
| 20 | 大分県信組 高田   | 155 | 1,308 | 94.1  |
| 21 | みらい信金 如水   | 148 | 1,272 | 95.9  |
| 22 | みらい信金 府内中央 | 153 | 1,260 | 90.9  |
| 23 | 大分県信組 大分駅前 | 152 | 1,236 | 88.9  |
| 24 | 日田信金 本店    | 257 | 1,231 | 95.2  |
| 25 | 大分県信組 別府   | 121 | 1,217 | 97.5  |
| 26 | みらい信金 大在   | 139 | 1,135 | 102.2 |
| 27 | 大分信金 佐伯    | 185 | 1,123 | 93.2  |
| 28 | 大分県信組 竹田   | 167 | 1,120 | 95.2  |
| 29 | みらい信金 日出   | 147 | 1,118 | 98.2  |
| 30 | 大分県信組 杵築   | 145 | 1,092 | 96.5  |

## ■保証利用企業者数

【全金融機関】

| 順位 | 金融機関       | 先数  |
|----|------------|-----|
| 1  | 大分銀行 中津    | 325 |
| 2  | 大分銀行 ソーリン  | 286 |
| 3  | 大分銀行 本店    | 283 |
| 4  | 豊和銀行 本店    | 273 |
| 5  | 大分銀行 日田    | 268 |
| 6  | 大分銀行 日岡    | 264 |
| 7  | 大分銀行 佐伯    | 263 |
| 8  | 大分信金 臼杵    | 225 |
| 9  | 大分県信組 玖珠   | 219 |
| 10 | 大分銀行 別府    | 195 |
| 11 | 大分銀行 宇佐    | 194 |
| 12 | 日田信金 本店    | 186 |
| 13 | 大分県信組 本店   | 182 |
| 14 | 大分銀行 三重    | 180 |
| 15 | 大分信金 新屋敷   | 169 |
| 16 | みらい信金 東大分  | 163 |
| 17 | 大分銀行 臼杵    | 162 |
| 17 | 豊和銀行 日田    | 162 |
| 17 | みらい信金 湯布院  | 162 |
| 20 | みらい信金 石垣   | 161 |
| 21 | みらい信金 高城   | 160 |
| 22 | 豊和銀行 中津    | 157 |
| 23 | 伊予銀行 大分    | 155 |
| 24 | みらい信金 大分   | 153 |
| 25 | 大分県信組 佐伯   | 148 |
| 26 | 大分銀行 鶴崎    | 146 |
| 27 | みらい信金 南大分  | 145 |
| 28 | みらい信金 宇佐中央 | 142 |
| 28 | 大分信金 府内町   | 142 |
| 30 | 大分銀行 下郡    | 139 |

※上位30店舗を表示しています。

※代理貸は代理金融機関に含みます。

※次の金融機関については、( ) 内の表記とさせていただきます。

西日本シティ銀行(西日本シティ)、大分信用金庫(大分信金)、大分みらい信用金庫(みらい信金)、日田信用金庫(日田信金)、大分県信用組合(大分県信組)

# 大分市開業資金 スタートアップ創出促進保証のご案内

スタートアップ創出促進保証制度(全国統一保証制度)に準じた融資メニューを大分市開業資金内に新設します。これから開業されるかた、または開業後間もない会社が資金調達を行う際に経営者の個人保証を不要でお借入れができます。

|       |   |
|-------|---|
| 保証限度額 | 3,000万円 ※認定特定創業支援等事業により支援を受けた方は3千5百万円、開業資金と合算   |
| 対象者   | 大分市内に住所及び事業所を有している方(事業を営んでいない個人にあっては、大分市内に住所を有し、かつ、大分市内において創業する予定である方)で、次の(1)～(5)のいずれかを満たす方。<br>(1)事業を営んでいない個人で、2か月以内(※)に法人を設立し事業を開始する具体的な計画がある<br>※認定特定創業支援等事業により支援を受けた方は6か月以内となります<br>(2)分社化により別法人を設立して事業を開始する予定の法人<br>(3)事業を営んでいない個人が設立した法人で、事業開始から1年未満である<br>(4)分社化により別法人として新たに設立した法人で、事業開始から1年未満である<br>(5)事業を営んでいない個人が開始した事業を法人化し、個人創業時から1年未満である |
| 対象資金  | 運転・設備資金   |
| 融資期間  | 7年以内(据置期間は1年以内)※認定特定創業支援等事業により支援を受けた場合は10年以内次のいずれかに該当する場合、据置期間を3年以内とすることができます。<br>①本保証付き借入と原則同時に、申込金融機関からプロパー借入をする<br>②保証申込時にプロパー借入の残高がある   |
| 金利    | 年1.3%(ただし、認定特定創業支援等事業により支援を受けた方は年1.25%)   |
| 保証料率  | 年1.2%(ただし、当初保証料は大分市が全額補助)   |
| 担保等   | 担保：不要<br>保証人：不要   |
| 必要書類  | ・創業計画書(スタートアップ創出促進保証用)<br>・完納証明書  |
| その他   | ・創業を予定されている方、または税務申告1期未終了の方は、創業資金総額の1/10以上の自己資金が必要です。<br>・本保証制度を利用した方は、原則として法人設立から3年目と5年目に、ガバナンス体制の整備に関するチェックを受け、「ガバナンス体制の整備に関するチェックシート」の提出が必要です。   |

詳細は、各担当者までお問い合わせください。

【お問い合わせ先】

創業・連携推進課:097-532-8295

保証一課:097-532-8246

保証二課:097-532-8247

| 部署名                    | TEL&FAX番号        |                       | 業務内容                              |
|------------------------|------------------|-----------------------|-----------------------------------|
| 総務部<br>(大分県中小企業会館3階)   | 総務課              | TEL 097-532-8336      | 総務、庶務、経理、労務、人事                    |
|                        |                  | FAX 097-538-0862      |                                   |
|                        | 企画情報課            | TEL 097-532-8348      | 企画、広報、広聴、情報処理、システム管理、研修、保証料受入     |
|                        |                  | FAX 097-538-0862      |                                   |
| 保証部<br>(大分県信用保証協会別館3階) | 保証一課             | TEL 097-532-8246      | 大分市、竹田市、豊後大野市、由布市                 |
|                        |                  | FAX 097-538-0871      |                                   |
|                        | 保証二課             | TEL 097-532-8247      | 保証審査、金融相談、創業支援、専門家派遣、条件変更         |
|                        |                  | FAX 097-538-0865      |                                   |
|                        | 創業・連携推進課         | TEL 097-532-8295      | 創業支援、外部機関連携                       |
|                        | FAX 097-538-0871 |                       |                                   |
| 事務管理課<br>DX推進室         | TEL 097-532-8265 | 保証事務、書類の電子化           |                                   |
|                        | FAX 097-538-0871 |                       |                                   |
| 経営支援部<br>(大分県中小企業会館2階) | 経営支援一課           | TEL 097-532-8296      | 豊和銀行、大分信用金庫、大分みらい信用金庫、日田信用金庫、商工中金 |
|                        |                  | FAX 097-538-0896      |                                   |
|                        | 経営支援二課           | TEL 097-532-8297      | 経営支援、再生支援、事業承継支援、条件変更、専門家派遣、期中管理  |
|                        |                  | FAX 097-538-0896      |                                   |
| 管理課                    | TEL 097-532-8245 | 管理事務、代位弁済、回収、保険金請求、訴訟 |                                   |
|                        | FAX 097-538-0896 |                       |                                   |
| 監査室<br>(大分県中小企業会館3階)   | TEL 097-532-8348 | 内部監査、コンプライアンス、危機管理    |                                   |
|                        | FAX 097-538-0862 |                       |                                   |



信頼、提案、飛躍、夢またひとつ新時代へ  
大分県信用保証協会

〒870-0026 大分市金池町3丁目1番64号  
大分県中小企業会館内  
ホームページ [www.oita-cgc.or.jp](http://www.oita-cgc.or.jp)

