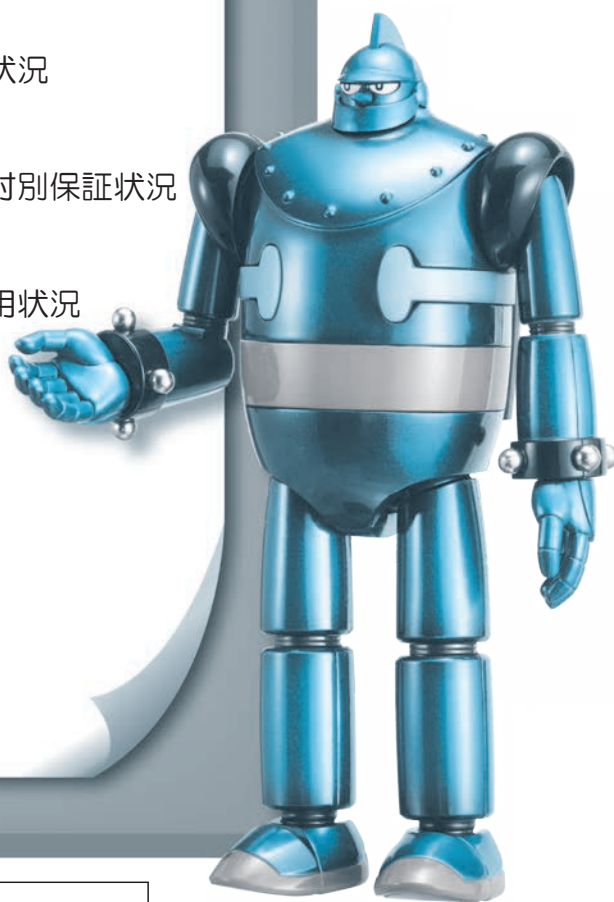


# 保証月報

(令和5年1月)

【CONTENTS】

- ・ P 1 令和5年1月の保証概況
- ・ P 2 お知らせ、業種別保証状況
- ・ P 3 制度別保証状況
- ・ P 4 制度別保証状況、市町村別保証状況
- ・ P 5 金融機関別保証状況
- ・ P 6 金融機関店舗別保証利用状況
- ・ 裏表紙 お知らせ



©光プロダクション

《保証月報をご覧くださいにあたってのご注意》

※個々の金額は、円単位の数字を百円又は十万円円で四捨五入し、千円又は百万円単位に直したものです。そのため、個々の金額の合計が、合計の金額にならない場合があります。

※構成比の数字は、小数第二位を四捨五入したものです。そのため、個々の構成比の合計が100%にならない場合があります。

※比率が10,000.0%以上のときは「\*\*\*\*\*」を表示しています。

なお、ご不明な点等がありましたら総務部総務企画情報課までお問い合わせください。



大分県信用保証協会

2023

2

NO.653

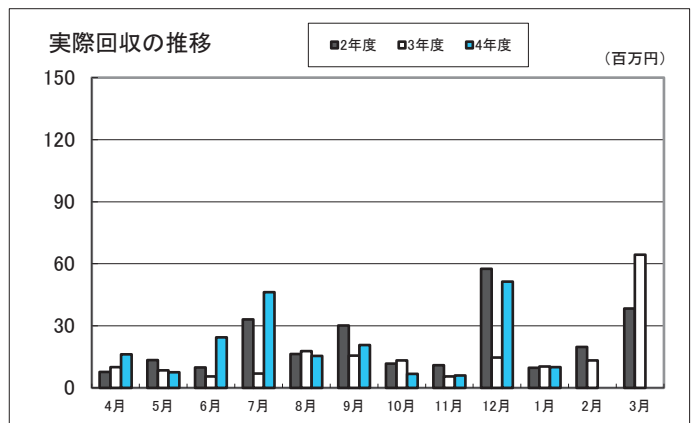
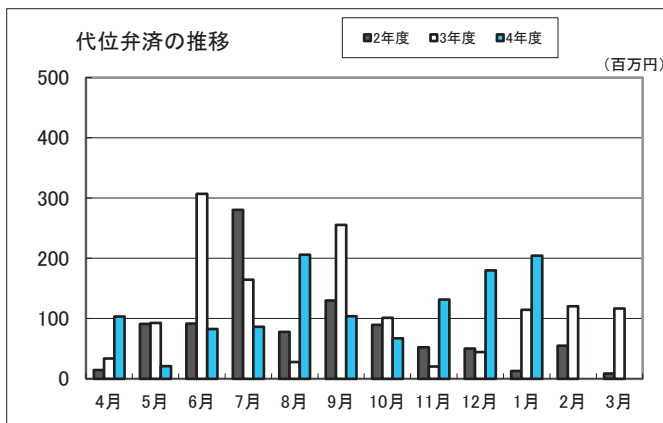
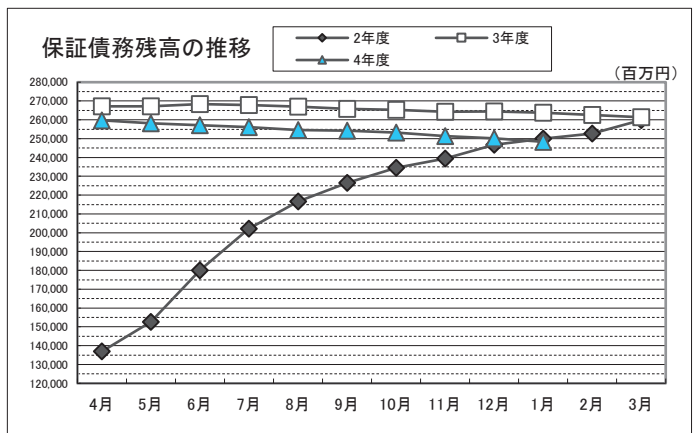
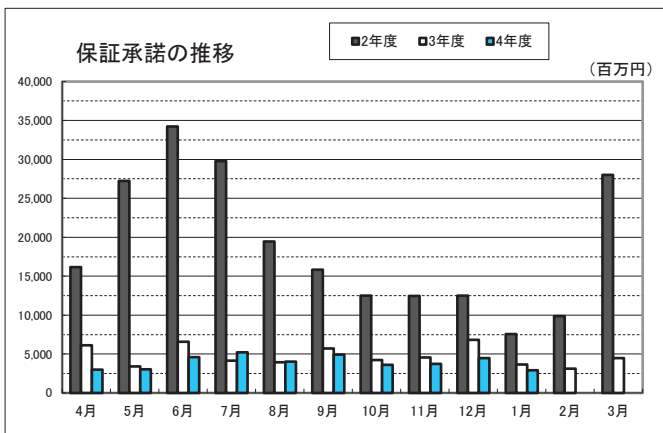
# 令和5年1月の保証概況

(単位：千円・%)

区分	1月中				1月末				
	件数	金額	対前年比		件数	金額	対前年比		
			件数	金額			件数	金額	
保証申込	310	3,233,769	95.7	88.0	4,117	39,996,071	83.9	86.9	
保証承諾	責任共有対象	203	2,232,498	104.1	82.1	2,452	27,562,667	88.0	87.3
	責任共有対象外	87	677,721	67.4	72.6	1,641	11,972,324	67.7	64.6
	合計	290	2,910,219	89.5	79.7	4,093	39,534,991	78.6	78.9
保証債務残高	責任共有対象					10,536	101,389,527	96.1	92.6
	責任共有対象外					17,588	146,950,267	102.2	95.3
	合計					28,124	248,339,794	99.8	94.2
代位弁済	21	204,592	140.0	178.3	157	1,186,652	119.8	102.0	
回収		9,979		96.8		204,927		189.3	

保証利用企業者数	17,425 企業	令和4年 3月末	17,558 企業	-133 企業
保証利用企業先利用度	50.2%			

※先数利用度は、総務省「経済センサス活動調査」(平成28年)を中小企業庁で再編加工した中小企業者数を参照。(中小企業者数34,711企業)



経営者保証を不要とする取扱いのご案内

経営者保証ガイドラインに基づいた基準を満たす方を対象に、経営者保証を不要とする取り扱い（「金融機関連携型」、「財務要件型」、「担保充足型」）をご用意しております。

また、一部保証制度においては、制度独自の要件を満たすことで、経営者保証を不要とする取り扱いが可能な場合があります。

詳しくは、以下の担当部署にお問い合わせください。

【詳しいお問い合わせ先】 保証部 保証一課 TEL：097-532-8246

保証二課 TEL：097-532-8247

業種別保証状況（令和5年1月）

（単位：千円・％）

区分	保証承諾								保証債務残高				代位弁済（元利）			
	1月中			1月末				1月末				1月末				
	件数	金額	前年比	件数	金額	前年比	構成比	件数	金額	前年比	構成比	件数	金額	前年比	構成比	
製造業	38	347,545	88.6	474	4,693,703	73.5	11.9	3,342	33,398,590	92.8	13.4	16	119,295	131.4	10.1	
・食料品工業	10	73,924	190.2	89	900,666	63.6	2.3	590	6,793,243	94.3	2.7	2	7,047	11.4	0.6	
・繊維品工業	4	43,000	107.5	15	199,500	158.7	0.5	89	980,110	92.4	0.4					
・木材木製品工業	3	51,200	60.4	40	353,865	89.7	0.9	259	2,742,876	91.8	1.1					
・家具建具工業	3	17,100	20.9	30	308,700	80.5	0.8	158	1,527,976	94.6	0.6					
・紙工業	1	10,000	—	4	50,000	263.2	0.1	22	211,441	85.8	0.1					
・印刷製本業	2	16,500	471.4	26	386,650	90.5	1.0	167	1,832,740	90.8	0.7					
・化学工業				6	88,350	46.8	0.2	35	566,392	88.3	0.2					
・石油石炭製品工業																
・ゴム・プラスチック工業				10	168,081	116.6	0.4	74	1,102,784	89.7	0.4					
・ゴム製品製造業				2	7,750	12.7	—	14	201,421	95.9	0.1					
・皮革工業																
・窯業				6	49,250	23.9	0.1	110	1,370,719	84.4	0.6					
・機械工業	4	69,321	223.6	31	300,621	79.2	0.8	215	2,737,182	92.8	1.1	4	94,393	6887.3	8.0	
・電気機器工業				17	347,940	129.3	0.9	100	1,727,081	101.7	0.7					
・車両工業				3	64,000	60.7	0.2	72	1,249,511	83.4	0.5					
・船舶工業				16	177,700	45.7	0.4	131	1,248,898	99.8	0.5	1	1,003	—	0.1	
・金属工業	1	19,000	292.3	27	295,850	44.4	0.7	213	2,481,635	92.8	1.0					
・その他の工業	9	42,500	65.9	126	842,280	81.0	2.1	916	5,355,015	93.9	2.2	9	16,852	66.0	1.4	
・ソフトウェア業	1	5,000	100.0	24	148,500	91.7	0.4	151	1,177,464	93.1	0.5					
・情報処理サービス業				2	4,000	30.3	—	26	92,102	86.6	—					
農林漁業	2	6,000	63.2	39	262,530	114.8	0.7	179	1,211,637	104.6	0.5					
鉱業				2	20,000	18.7	0.1	26	534,850	89.9	0.2					
建設業	77	763,650	69.2	1,181	11,149,655	81.8	28.2	6,874	63,089,165	94.2	25.4	32	249,976	55.3	21.1	
卸売業	23	191,000	53.5	346	3,966,368	75.4	10.0	2,178	26,408,449	94.5	10.6	12	103,952	180.2	8.8	
小売業	61	661,000	141.5	721	6,957,889	96.8	17.6	4,397	32,959,630	94.2	13.3	43	352,133	134.3	29.7	
飲食業	17	112,500	136.1	302	1,517,312	65.8	3.8	2,822	12,854,099	93.7	5.2	26	124,706	306.2	10.5	
運送倉庫業	9	135,418	93.9	143	2,001,877	75.0	5.1	889	12,813,272	93.9	5.2	1	3,021	—	0.3	
サービス業	61	676,806	86.0	780	7,734,008	73.6	19.6	6,274	55,318,892	94.7	22.3	24	222,641	86.1	18.8	
不動産業	2	16,300	5.3	98	1,169,400	74.7	3.0	1,007	8,569,477	96.5	3.5	3	10,928	751.7	0.9	
その他の産業				7	62,250	23.0	0.2	136	1,181,732	82.1	0.5					
合計	290	2,910,219	79.7	4,093	39,534,991	78.9	100.0	28,124	248,339,794	94.2	100.0	157	1,186,652	102.0	100.0	

# 制度別保証状況(令和5年1月)

大分県信用保証協会の制度

(単位:千円・%)

区 分	保 証 承 諾								保 証 債 務 残 高				代 位 弁 済 (元利)			
	1 月 中			1 月 末					1 月 末				1 月 末			
	件数	金 額	前年比	件数	金 額	前年比	構成比	件数	金 額	前年比	構成比	件数	金 額	前年比	構成比	
普通保証	44	495,170	69.4	584	7,458,545	84.9	18.9	1,983	21,287,250	88.1	8.6	18	158,748	178.0	13.4	
(うちS・S保証)	(17)	(79,750)	(114.6)	(249)	(1,557,870)	(127.8)	(3.9)	(748)	(2,987,827)	(105.5)	(1.2)	(8)	(29,304)	(1060.9)	(2.5)	
小口零細企業保証				2	2,450	19.1	-	24	41,598	77.1	-					
根保証				5	98,000	103.2	0.2	6	102,000	91.1	-					
益年末資金保証				1	5,000	33.3	-									
当座貸越根保証	8	185,000	59.7	91	2,248,000	80.9	5.7	234	6,152,786	87.5	2.5	1	30,050	589.0	2.5	
新事業応援当座貸越根保証				5	57,520	127.8	0.1	9	85,764	97.7	-					
事業者カードローン根保証	14	111,000	84.1	151	1,027,000	85.7	2.6	411	2,718,200	97.1	1.1					
スモール300	11	21,000	95.5	152	288,500	69.0	0.7	439	867,789	85.6	0.3	3	4,311	44.1	0.4	
長期経営資金保証								12	199,690	58.8	0.1					
経営安定関連保証				7	103,192	18.0	0.3	77	1,954,934	90.5	0.8	1	10,440	-	0.9	
創業関連保証				3	3,950	47.0	-	12	29,041	106.9	-					
中小企業特定社債保証				2	64,000	80.0	0.2	15	630,560	95.7	0.3					
流動資産担保保証	1	48,000	100.0	5	151,520	57.7	0.4	6	159,520	70.4	0.1					
緊急保証制度								35	865,132	87.3	0.3	1	4,977	5.2	0.4	
おおいた産業活力支援保証								29	253,810	62.0	0.1					
経営力強化保証								8	50,752	77.2	-					
事業再生計画実施関連保証				2	71,000	94.7	0.2	51	630,069	88.2	0.3	1	10,015	-	0.8	
事業再生計画実施関連保証(感染)	1	6,000	-	2	26,000	-	0.1	2	25,834	-	-					
70周年記念保証								69	363,191	67.9	0.1	1	1,766	-	0.1	
危機関連保証								3	158,382	85.6	0.1					
スクラム(税理士連携)								1	7,480	88.1	-					
伴走支援型特別保証				13	188,795	-	0.5	16	209,928	-	0.1	1	7,810	-	0.7	
(うち一般保証)				(1)	(30,000)	-	(0.1)	(1)	(29,000)	-	-					
ちくぎんDXローン	1	10,000	-	4	26,000	-	0.1	3	16,000	-	-					
けんしんDXローン				4	14,000	-	-	3	11,868	-	-					
その他								2	7,848	96.7	-					
小 計	80	876,170	61.8	1,033	11,833,472	82.4	29.9	3,450	36,829,427	88.4	14.8	27	228,117	108.5	19.2	

## 大分県の制度

中小企業振興資金	30	415,110	65.3	282	3,122,245	68.6	7.9	823	5,925,920	75.1	2.4	11	50,053	64.5	4.2
小口零細企業保証 普通貸付	11	35,600	38.4	217	706,535	87.7	1.8	1,113	2,128,069	85.3	0.9	15	35,795	188.8	3.0
地域産業振興資金				2	25,800	-	0.1	453	1,329,796	59.0	0.5	4	10,360	13.3	0.9
(うち災害特別・平成28熊本地震)								(400)	(967,144)	(52.4)	(0.4)	(4)	(10,360)	(14.5)	(0.9)
(うち低燃費車両等導入)				(2)	(25,800)	-	(0.1)	(2)	(25,080)	-	-				
中小企業経営改善資金				1	6,000	20.7	-	3	30,212	80.2	-				
中小企業活性化資金	16	154,821	79.9	157	1,873,462	78.6	4.7	1,365	12,029,257	77.0	4.8	12	149,466	90.5	12.6
(うち経営環境変動対応)	(2)	(8,500)	-	(9)	(64,500)	-	(0.2)	(7)	(51,881)	-	-				
国際要求規格対応支援資金								1	259	88.7	-				
創造的企業育成支援資金								10	179,087	84.0	0.1				
チャレンジ中小企業応援資金	1	20,000	-	4	37,500	162.3	0.1	19	137,245	66.5	0.1				
創業支援資金	2	3,500	74.5	53	164,720	140.4	0.4	244	579,133	110.6	0.2	3	9,252	426.2	0.8
事業引継円滑化資金								1	39,575	86.3	-				
中小企業円滑化借換資金								15	199,965	61.0	0.1				
おんせん県魅力アップサポート資金	10	113,700	84.7	98	1,120,657	79.8	2.8	446	4,529,995	87.5	1.8	5	51,263	101.1	4.3
災害復旧資金	特別融資							1	5,200	100.0	-				
	知事指定							3	57,721	82.2	-				
事業承継資金	1	3,000	-	5	53,500	48.6	0.1	15	236,829	125.0	0.1				
新型コロナ緊急対策特別資金	29	213,800	25.3	834	6,589,713	37.0	16.7	5,838	52,138,361	99.8	21.0	21	148,937	55.6	12.6
がんばろう!おおいた資金繰り応援資金								11,721	113,929,336	89.5	45.9	50	420,889	192.7	35.5
定時返済不要短期資金	41	416,818	256.8	463	4,816,091	192.3	12.2	466	4,796,429	210.2	1.9	3	25,188	363.7	2.1
社会経済再活性化資金	1	9,000	7.8	254	3,865,197	297.7	9.8	388	5,630,093	460.8	2.3	3	38,076	-	3.2
(うち一般保証)	(1)	(9,000)	-	(69)	(1,385,579)	-	(3.5)	(77)	(1,476,981)	-	(0.6)				
経営改善借換資金	20	259,700	-	20	259,700	-	0.7	10	94,000	-	-				
(うち一般保証)	(7)	(96,200)	-	(7)	(96,200)	-	(0.2)	(5)	(73,000)	-	-				
事業リスタート支援資金				2	20,000	33.1	0.1	5	98,119	166.6	-				
小 計	162	1,645,049	75.3	2,392	22,661,119	64.7	57.3	22,940	204,094,601	93.5	82.2	127	939,280	101.0	79.2

市町村の制度

区 分	保 証 承 諾							保 証 債 務 残 高				代 位 弁 済 (元利)				
	1 月 中			1 月 末				1 月 末				1 月 末				
	件数	金 額	前年比	件数	金 額	前年比	構成比	件数	金 額	前年比	構成比	件数	金 額	前年比	構成比	
大分市	小規模企業者事業資金	9	32,500	257.2	87	289,140	147.7	0.7	575	1,096,790	90.6	0.4	1	4,954	43.3	0.4
	中小企業者事業資金	1	3,500	-	16	143,390	101.1	0.4	205	1,226,355	80.3	0.5	1	12,412	191.9	1.0
	環境保全資金								2	2,794	69.3	-				
	開業資金	2	6,500	20.3	56	153,770	104.9	0.4	217	456,247	129.7	0.2	1	1,889	68.3	0.2
	経営安定化資金															
	経営安定化資金 (緊急支援)	34	342,500	-	409	4,127,200	-	10.4	392	3,861,771	-	1.6				
	災害対応資金				1	2,600	-	-	1	2,514	-	-				
別府市	中小企業合理化資金				1	6,500	-	-	12	38,644	80.0	-				
	中小企業経営安定資金								16	33,796	64.9	-				
	中小企業開業資金				4	18,500	145.1	-	10	36,782	262.4	-				
	小規模企業者振興資金															
	年末年始特別資金															
中津市創業資金				1	3,500	116.7	-	8	11,129	94.4	-					
日田市	振興資金	1	1,000	20.0	22	86,400	127.7	0.2	153	310,768	92.6	0.1				
	開業資金	1	3,000	-	3	9,000	-	-	8	15,473	140.7	-				
	女性若者シニア支援資金				3	14,000	85.9	-	32	68,041	90.4	-				
	新事業展開資金															
	振興資金特別融資								2	7,633	96.6	-				
季節資金				39	110,500	181.1	0.3	17	47,460	142.5	-					
佐伯市中小企業振興資金				4	9,350	93.5	-	13	30,141	121.5	-					
臼杵市中小企業振興資金				2	4,500	25.0	-	14	49,918	94.7	-					
津久見市中小企業振興資金				2	14,000	100.0	-	1	5,000	100.0	-					
豊後高田市中小企業事業資金				3	7,000	152.2	-	23	30,825	79.6	-					
杵築市中小企業振興資金				1	3,750	-	-	11	20,215	59.8	-					
宇佐市中小企業振興資金								1	944	70.4	-					
豊後大野市中小企業振興資金				1	4,300	53.1	-	5	17,581	103.0	-					
玖珠町中小企業・小規模事業者振興資金				13	33,000	169.2	0.1	16	44,946	141.4	-					
小 計	48	389,000	783.7	668	5,040,400	698.5	12.7	1,734	7,415,766	190.7	3.0	3	19,256	83.8	1.6	
合 計	290	2,910,219	79.7	4,093	39,534,991	78.9	100.0	28,124	248,339,794	94.2	100.0	157	1,186,652	102.0	100.0	

※(S・S保証)、(経営環境変動対応)、(災害特別・平成28熊本地震、平成29九州豪雨、平成29台風18)、は、それぞれ普通保証、大分県中小企業活性化資金、大分県地域産業振興資金に含まれています。

## 市町村別保証状況(令和5年1月)

(単位：千円・%)

区 分	保 証 承 諾							保 証 債 務 残 高				代 位 弁 済 (元利)			
	1 月 中			1 月 末				1 月 末				1 月 末			
	件数	金 額	前年比	件数	金 額	前年比	構成比	件数	金 額	前年比	構成比	件数	金 額	前年比	構成比
大分市	144	1,353,089	104.5	1,950	20,330,028	87.9	51.4	11,905	106,877,789	94.7	43.0	74	567,078	136.5	47.8
別府市	22	155,324	78.9	335	3,179,058	67.5	8.0	2,747	27,906,663	94.5	11.2	17	158,996	40.0	13.4
中津市	24	286,000	72.3	230	2,442,991	63.3	6.2	2,082	19,550,075	92.1	7.9	19	201,597	*****	17.0
日田市	15	104,500	114.2	324	2,189,787	94.1	5.5	2,027	16,757,191	95.0	6.7	6	37,774	31.7	3.2
佐伯市	12	120,500	73.5	255	2,189,830	68.1	5.5	1,907	15,601,344	92.8	6.3	11	33,413	30.2	2.8
臼杵市	11	89,686	30.5	154	1,529,578	67.2	3.9	944	8,040,880	96.3	3.2	2	33,422	72.9	2.8
津久見市	3	35,000	41.7	66	495,800	54.5	1.3	390	2,954,945	93.6	1.2	5	26,840	166.1	2.3
竹田市	10	219,020	92.4	84	1,038,031	79.0	2.6	499	4,560,186	92.1	1.8	2	7,047	-	0.6
豊後高田市	3	63,000	139.4	66	695,999	87.6	1.8	503	4,215,399	89.3	1.7				
杵築市	6	73,000	30.7	58	580,481	61.4	1.5	511	4,831,109	96.0	1.9	2	4,452	-	0.4
宇佐市	10	107,000	113.2	191	1,567,083	79.1	4.0	1,345	10,350,979	91.8	4.2	5	46,986	213.1	4.0
豊後大野市	4	44,500	39.3	85	709,067	67.2	1.8	610	5,033,306	92.3	2.0	1	1,064	-	0.1
由布市	12	113,000	55.7	103	1,061,850	66.1	2.7	992	9,074,072	96.8	3.7	3	8,578	44.2	0.7
国東市	3	24,100	803.3	45	411,900	93.7	1.0	498	3,522,438	96.1	1.4	3	30,945	260.8	2.6
東国東郡 姫島村								8	44,156	92.8	-				
速見郡 日出町	2	61,000	83.0	63	602,600	70.6	1.5	460	3,982,405	95.1	1.6				
玖珠郡 九重町	4	25,500	112.8	19	149,150	46.9	0.4	271	2,240,684	90.3	0.9	3	3,345	-	0.3
玖珠郡 玖珠町	5	36,000	35.6	65	361,759	91.9	0.9	425	2,796,174	96.4	1.1	4	25,115	760.0	2.1
合計	290	2,910,219	79.7	4,093	39,534,991	78.9	100.0	28,124	248,339,794	94.2	100.0	157	1,186,652	102.0	100.0

# 金融機関別保証状況 (令和5年1月)

(単位：千円・%)

区分	保証承諾							保証債務残高				代位弁済(元利)			
	1月中			1月末				1月末				1月末			
	件数	金額	前年比	件数	金額	前年比	構成比	件数	金額	前年比	構成比	件数	金額	前年比	構成比
三井住友銀行				2	35,000	53.0	0.1	16	388,117	89.0	0.2	1	7,810	—	0.7
みずほ銀行				1	95,700	—	0.2	6	144,068	201.5	0.1				
三菱UFJ銀行				1	30,000	75.0	0.1	9	133,006	80.9	0.1				
りそな銀行								1	32,000	80.0	—				
(都市銀行)				4	160,700	110.1	0.4	32	697,190	97.9	0.3	1	7,810	—	0.7
大分銀行	100	1,142,151	70.6	1,201	12,235,311	68.9	30.9	8,428	85,720,163	91.5	34.5	23	181,554	54.4	15.3
伊予銀行	7	91,500	83.3	119	2,426,969	134.2	6.1	700	10,990,490	98.4	4.4	1	4,977	—	0.4
福岡銀行	2	20,000	100.0	24	328,646	76.3	0.8	181	2,609,423	95.5	1.1				
筑邦銀行	3	30,000	—	26	195,355	156.1	0.5	211	2,243,838	92.2	0.9				
宮崎銀行								15	180,936	94.2	0.1				
肥後銀行				6	94,500	198.1	0.2	40	552,885	96.2	0.2				
西日本シティ銀行	6	59,500	90.2	79	1,179,180	60.2	3.0	729	10,771,417	94.6	4.3	1	602	1.0	0.1
北九州銀行	2	30,000	150.0	27	422,000	110.2	1.1	142	2,880,495	83.4	1.2	1	30,811	259.7	2.6
(地方銀行)	120	1,373,151	74.9	1,482	16,881,960	75.0	42.7	10,446	115,949,647	92.3	46.7	26	217,944	51.4	18.4
豊和銀行	76	759,200	90.0	995	9,163,926	78.8	23.2	4,970	44,290,126	96.2	17.8	60	485,699	431.8	40.9
宮崎太陽銀行	4	27,500	305.6	9	43,050	37.6	0.1	66	524,887	96.8	0.2				
愛媛銀行	1	20,000	666.7	9	67,000	69.6	0.2	85	392,768	83.1	0.2				
熊本銀行								1	39,166	97.9	—				
(第二地銀協加盟行)	81	806,700	94.2	1,013	9,273,976	78.3	23.5	5,122	45,246,947	96.0	18.2	60	485,699	294.7	40.9
大分信用金庫	25	163,900	72.8	466	3,189,423	78.6	8.1	3,188	17,457,607	94.9	7.0	15	58,490	125.9	4.9
大分みらい信用金庫	32	256,968	65.9	550	5,539,935	92.2	14.0	4,192	32,388,615	96.4	13.0	27	240,118	64.3	20.2
日田信用金庫	3	10,500	100.0	114	475,450	92.8	1.2	691	3,320,069	93.1	1.3				
福岡ひびき信用金庫				1	1,000	—	—	1	940	—	—				
(信用金庫)	60	431,368	68.9	1,131	9,205,808	87.0	23.3	8,072	53,167,231	95.7	21.4	42	298,608	70.7	25.2
大分県信用組合	29	299,000	88.9	458	4,001,975	80.8	10.1	4,369	32,561,668	96.0	13.1	26	162,869	107.2	13.7
横浜幸銀信用組合								14	86,844	92.4	—				
朝銀西信用組合				2	5,500	220.0	—	26	216,613	99.1	0.1				
(信用協同組合)	29	299,000	88.9	460	4,007,475	80.9	10.1	4,409	32,865,124	96.0	13.2	26	162,869	107.2	13.7
商工組合中央金庫				3	5,072	5.0	—	43	413,654	84.5	0.2	2	13,722	—	1.2
(商工組合中央金庫)				3	5,072	5.0	—	43	413,654	84.5	0.2	2	13,722	—	1.2
べっぴん日出農業協同組合															
(農業協同組合)															
大分県信用農業協同組合															
(農業協同組合連合会)															
三井住友信託銀行															
(信託銀行)															
整理回収機構															
(その他)															
合計	290	2,910,219	79.7	4,093	39,534,991	78.9	100.0	28,124	248,339,794	94.2	100.0	157	1,186,652	102.0	100.0

※代理貸は代理金融機関に含まれていません。

# 金融機関店舗別保証利用状況

(令和5年1月)

## ■保証債務残高

【都市銀行・地方銀行・第二地方銀行】

(単位：百万円・%)

順位	金融機関	件数	金額	前年比
1	大分銀行 本店	457	6,424	93.8
2	豊和銀行 本店	426	5,101	91.5
3	大分銀行 中津	395	5,101	119.0
4	伊予銀行 大分	229	4,382	101.1
5	大分銀行 別府	287	3,856	97.2
6	大分銀行 ソーリン	451	3,555	84.6
7	大分銀行 佐伯	373	3,538	85.2
8	大分銀行 日田	379	3,347	91.1
9	大分銀行 日岡	342	3,210	198.3
10	大分銀行 臼杵	242	2,993	93.2
11	西日本シティ 大分	158	2,879	93.0
12	大分銀行 三重	251	2,815	119.4
13	西日本シティ 別府	139	2,650	95.8
14	豊和銀行 日田	265	2,420	97.8
15	大分銀行 鶴崎	216	2,412	84.5
16	大分銀行 古国府	175	2,341	94.0
17	筑邦銀行 日田	211	2,244	92.3
18	大分銀行 鉄輪	179	2,233	93.2
19	大分銀行 別府北浜	182	2,192	91.4
20	大分銀行 下郡	189	2,170	100.0
21	豊和銀行 別府	189	2,130	98.1
22	大分銀行 竹田	197	2,064	90.0
23	大分銀行 南	168	1,987	89.8
24	北九州銀行 大分	89	1,969	82.4
25	大分銀行 湯布院	149	1,962	94.1
26	西日本シティ 日田	163	1,954	104.8
27	豊和銀行 中津	221	1,906	96.7
28	豊和銀行 下郡	186	1,904	103.4
29	大分銀行 中島	184	1,817	90.0
30	西日本シティ 宇佐	155	1,811	89.1

【信用金庫・信用組合】

(単位：百万円・%)

順位	金融機関	件数	金額	前年比
1	大分県信組 本店	248	2,340	99.9
2	みらい信金 湯布院	279	2,170	96.6
3	大分県信組 佐伯	201	2,099	102.4
4	みらい信金 高城	224	2,085	89.4
5	みらい信金 石垣	216	2,043	107.2
6	大分県信組 玖珠	314	2,026	93.1
7	みらい信金 鶴崎森町	212	1,985	110.9
8	みらい信金 東大分	241	1,980	100.7
9	大分信金 本店	192	1,814	100.0
10	みらい信金 南大分	206	1,810	103.0
11	大分信金 臼杵	321	1,673	97.9
12	大分県信組 中津	162	1,653	91.6
13	みらい信金 大分	203	1,602	92.0
14	みらい信金 本店	161	1,600	92.9
15	大分県信組 湯布院	169	1,530	95.8
16	大分県信組 下郡	156	1,453	93.0
17	みらい信金 滝尾	153	1,395	106.3
18	みらい信金 鶴居	178	1,390	87.3
19	大分信金 新屋敷	247	1,386	101.1
20	みらい信金 如水	150	1,329	98.7
21	大分県信組 高田	155	1,327	93.1
22	みらい信金 府内中央	156	1,309	90.1
23	日田信金 本店	263	1,265	94.6
24	大分県信組 別府	123	1,231	97.6
25	大分県信組 大分駅前	154	1,219	89.6
26	大分県信組 宇佐	167	1,164	94.6
27	みらい信金 大在	139	1,153	104.4
28	みらい信金 日出	148	1,135	100.2
29	大分県信組 竹田	161	1,126	92.6
30	大分信金 佐伯	181	1,120	91.7

## ■保証利用企業者数

【全金融機関】

順位	金融機関	先数
1	大分銀行 ソーリン	328
2	大分銀行 本店	280
3	大分銀行 佐伯	269
4	大分銀行 日田	267
5	豊和銀行 本店	266
6	大分銀行 日岡	264
7	大分銀行 中津	251
8	大分信金 臼杵	225
9	大分県信組 玖珠	224
10	大分銀行 別府	201
11	日田信金 本店	190
12	大分銀行 三重	182
12	大分県信組 本店	182
14	大分信金 新屋敷	171
15	大分銀行 臼杵	167
16	みらい信金 湯布院	165
17	みらい信金 東大分	164
18	豊和銀行 日田	163
19	みらい信金 高城	161
20	みらい信金 石垣	159
21	伊予銀行 大分	158
21	豊和銀行 中津	158
23	みらい信金 大分	153
24	大分銀行 鶴崎	152
25	大分県信組 佐伯	150
26	みらい信金 南大分	144
27	大分銀行 下郡	143
28	大分信金 府内町	142
29	みらい信金 宇佐中央	140
30	筑邦銀行 日田	138

※上位30店舗を表示しています。

※代理貸は代理金融機関に含みます。

※次の金融機関については、( ) 内の表記とさせていただきます。

西日本シティ銀行(西日本シティ)、大分信用金庫(大分信金)、大分みらい信用金庫(みらい信金)、日田信用金庫(日田信金)、大分県信用組合(大分県信組)

# 大分県経営改善借換資金のご案内

伴走支援型特別保証制度の改正に伴い、大分県社会経済再活性化資金を廃止して経営改善借換資金を新設します。

保証限度額	1億円
対象者	県内において事業を営む中小企業者で次の(1)及び(2)を満たす方。 (1) 次の①～③のいずれかを満たす方 ①セーフティネット保証4号の認定を受けた方 ②セーフティネット保証5号の認定を受けた方 ③売上高、売上高利益率または売上高営業利益率が前年同月もしくは直近決算等と比較して5%以上減少している方 (2) 経営行動に係る計画を策定している方
対象資金	運転・設備資金
融資期間	10年以内(据置期間は5年以内)
金利	年1.30%
保証料率	年2.20%以内(当初保証料は国および大分県が全額補助、条件変更によって生じるものは除く) ※経営者保証免除対応を適用する場合0.2%上乗せ
担保等	担保：必要に応じて 保証人：原則として法人代表者(経営者保証を不要とする取り扱いも可能です)
取扱金融機関	大分銀行、豊和銀行、大分信用金庫、大分みらい信用金庫、日田信用金庫、大分県信用組合、伊予銀行、福岡銀行、西日本シティ銀行、北九州銀行、筑邦銀行、宮崎銀行、愛媛銀行、宮崎太陽銀行、横浜幸銀信用組合

R5.2.1時点

詳しい条件については、各担当者までお問い合わせください。

【お問い合わせ先】

保証部 保証一課 097-532-8246

保証二課 097-532-8247

部署名	TEL&FAX番号	業務内容
総務部 (大分県中小企業会館3階)	TEL 097-532-8336	総務、庶務、経理、労務、人事、研修、保証料受入
	FAX 097-538-0862	
	TEL 097-532-8348	企画、広報、広聴、情報処理、システム管理
	FAX 097-538-0862	
保証部 (大分県信用保証協会別館3階)	TEL 097-532-8246	保証審査、金融相談、創業支援、 専門家派遣、条件変更
	FAX 097-538-0871	
	TEL 097-532-8247	大分市、佐伯市、臼杵市、 津久見市
	FAX 097-538-0865	
	TEL 097-532-8295	創業支援、外部機関連携
	FAX 097-538-0871	
	TEL 097-532-8265	保証事務
	FAX 097-538-0871	
経営支援部 (大分県中小企業会館2階)	TEL 097-532-8296	経営支援、再生支援、 事業承継支援、条件変更、 専門家派遣、期中管理
	FAX 097-538-0896	
	TEL 097-532-8297	豊和銀行、大分信用金庫、 大分みらい信用金庫、 日田信用金庫、商工中金
	FAX 097-538-0896	
	TEL 097-532-8245	大分銀行、大分県信用組合、 県外金融機関
	FAX 097-538-0896	
TEL 097-532-8245	管理事務、代位弁済、回収、保険金請求、訴訟	
FAX 097-538-0896		
監査室 (大分県中小企業会館3階)	TEL 097-532-8348	内部監査、コンプライアンス、危機管理
	FAX 097-538-0862	



信頼、提案、飛躍、夢またひとつ新時代へ

大分県信用保証協会

〒870-0026 大分市金池町3丁目1番64号

大分県中小企業会館内

ホームページ [www.oita-cgc.or.jp](http://www.oita-cgc.or.jp)

