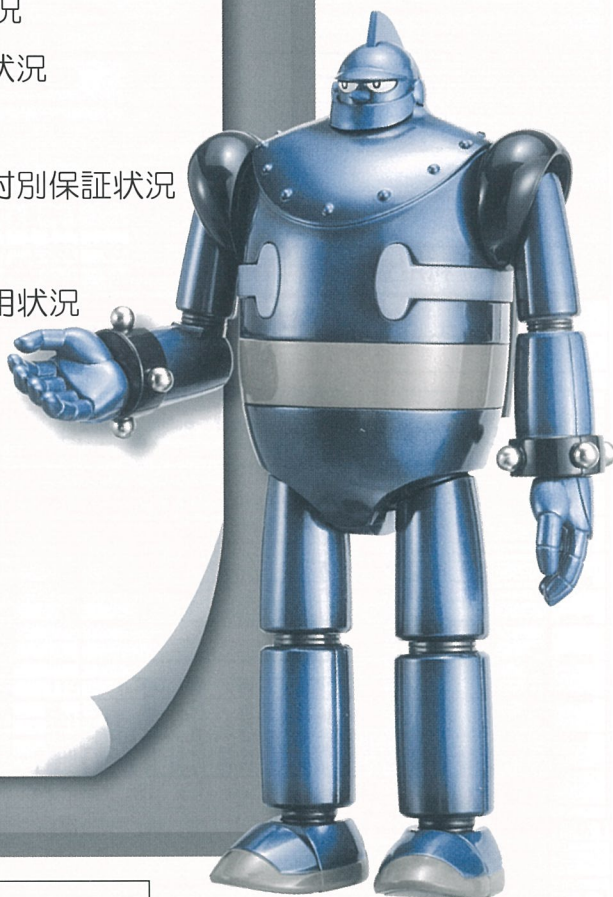


保証月報

(令和4年12月)

【CONTENTS】

- ・ P 1 令和4年12月の保証概況
- ・ P 2 お知らせ、業種別保証状況
- ・ P 3 制度別保証状況
- ・ P 4 制度別保証状況、市町村別保証状況
- ・ P 5 金融機関別保証状況
- ・ P 6 金融機関店舗別保証利用状況
- ・ 裏表紙 お知らせ



©光プロダクション

《保証月報をご覧いただくにあたってのご注意》

※個々の金額は、円単位の数字を百円又は十万円ですべて四捨五入し、千円又は百万円単位に直したものです。そのため、個々の金額の合計が、合計の金額にならない場合があります。

※構成比の数字は、小数第二位を四捨五入したものです。そのため、個々の構成比の合計が100%にならない場合があります。

※比率が10,000.0%以上のときは「*****」を表示しています。

なお、ご不明な点等がありましたら総務部総務企画情報課までお問い合わせください。

 OITA GUARANTEE
Credit Guarantee Corporation of Oita-ken

大分県信用保証協会

2023

1

NO.652

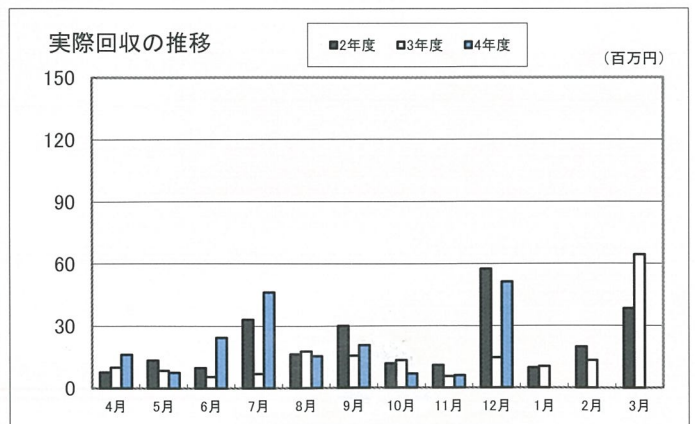
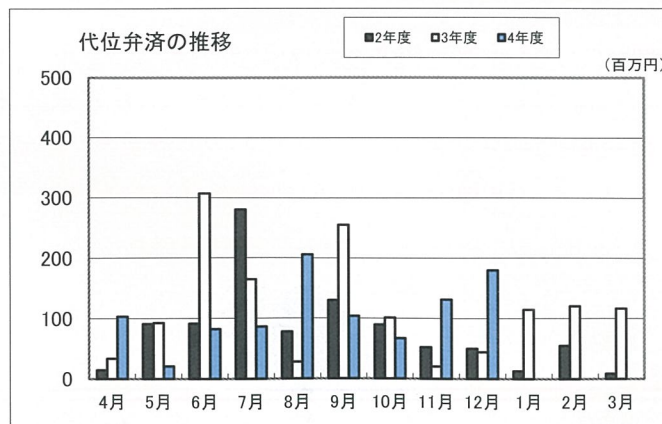
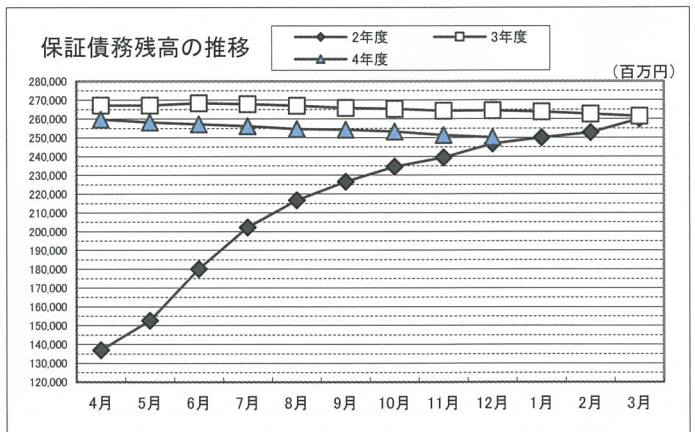
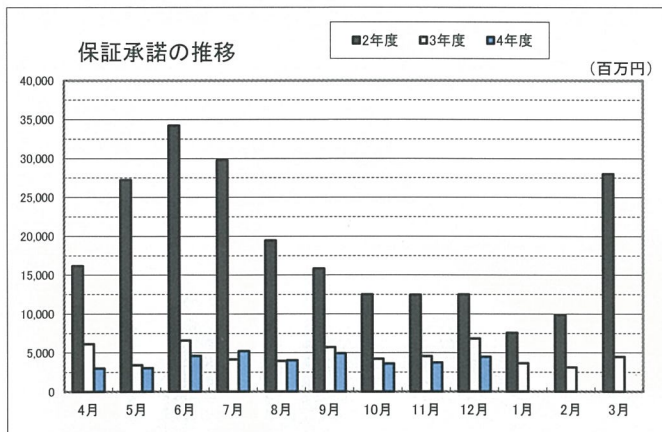
令和4年12月の保証概況

(単位：千円・%)

区分	12月中				12月末				
	件数	金額	対前年比		件数	金額	対前年比		
			件数	金額			件数	金額	
保証申込	437	4,219,056	72.6	64.8	3,807	36,762,302	83.0	86.9	
保証承諾	責任共有対象	309	3,467,186	90.6	82.2	2,249	25,330,169	86.8	87.8
	責任共有対象外	156	995,470	59.1	38.5	1,554	11,294,603	67.7	64.1
	合計	465	4,462,656	76.9	65.6	3,803	36,624,772	77.8	78.8
保証債務残高	責任共有対象					10,569	102,040,169	96.3	92.9
	責任共有対象外					17,590	148,094,103	102.4	95.8
	合計					28,159	250,134,272	100.0	94.6
代位弁済	22	180,058	169.2	407.0	136	982,060	117.2	93.6	
回収		51,414		348.9		194,947		199.1	

保証利用企業者数	17,447 企業	令和4年 3月末	17,558 企業	-111 企業
保証利用企業先利用度	50.3%			

※先数利用度は、総務省「経済センサスー活動調査」(平成28年)を中小企業庁で再編加工した中小企業者数を参照。(中小企業者数34,711企業)



セーフティネット保証のご案内

○セーフティネット保証 4号

- ・新型コロナウイルス感染症に係るもの

指定期間：令和2年2月18日 ～ 令和5年3月31日

○セーフティネット保証 5号

令和5年1月1日から令和5年3月31日までの指定業種：557業種

【詳しいお問い合わせ先】 保証部 保証一課 TEL：097-532-8246

保証二課 TEL：097-532-8247

業種別保証状況 (令和4年12月)

(単位：千円・%)

区分	保証承諾								保証債務残高				代位弁済(元利)			
	12月中			12月末				12月末				12月末				
	件数	金額	前年比	件数	金額	前年比	構成比	件数	金額	前年比	構成比	件数	金額	前年比	構成比	
製造業	55	617,109	86.7	436	4,346,158	72.5	11.9	3,352	33,684,542	93.2	13.5	12	24,903	27.4	2.5	
・食料品工業	11	179,509	87.4	79	826,742	60.0	2.3	593	6,793,427	94.1	2.7	2	7,047	11.4	0.7	
・繊維品工業	2	2,500	125.0	11	156,500	182.6	0.4	88	986,789	91.8	0.4					
・木材木製品工業	4	26,500	62.7	37	302,665	97.7	0.8	259	2,748,997	91.3	1.1					
・家具建具工業	3	14,700	75.4	27	291,600	96.7	0.8	156	1,523,387	94.1	0.6					
・紙工業				3	40,000	210.5	0.1	22	213,119	85.7	0.1					
・印刷製本業	2	4,000	32.0	24	370,150	87.4	1.0	168	1,857,189	91.3	0.7					
・化学工業	2	75,000	133.9	6	88,350	46.8	0.2	34	537,502	90.4	0.2					
・石油石炭製品工業																
・ゴム・プラスチック工業	2	10,500	95.5	10	168,081	126.4	0.5	75	1,123,731	90.1	0.4					
・ゴム製品製造業				2	7,750	12.7	—	14	202,475	96.2	0.1					
・皮革工業																
・窯業	1	1,000	—	6	49,250	23.9	0.1	110	1,383,147	84.4	0.6					
・機械工業	4	62,000	199.4	27	231,300	66.4	0.6	221	2,850,795	95.5	1.1					
・電気機器工業	4	67,000	319.0	17	347,940	129.3	1.0	99	1,697,256	99.4	0.7					
・車両工業				3	64,000	70.7	0.2	75	1,376,372	94.2	0.6					
・船舶工業	3	45,000	136.4	16	177,700	46.9	0.5	130	1,245,511	99.1	0.5	1	1,003	—	0.1	
・金属工業	6	70,000	159.1	26	276,850	42.0	0.8	212	2,468,127	92.1	1.0					
・その他の工業	8	48,400	36.0	117	799,780	82.0	2.2	919	5,401,704	93.8	2.2	9	16,852	66.0	1.7	
・ソフトウェア業	3	11,000	30.1	23	143,500	91.4	0.4	151	1,181,267	92.8	0.5					
・情報処理サービス業				2	4,000	30.3	—	26	93,747	86.7	—					
農林漁業	3	59,000	526.8	37	256,530	117.0	0.7	179	1,206,950	103.6	0.5					
鉱業				2	20,000	18.7	0.1	26	540,905	89.9	0.2					
建設業	138	1,137,647	56.1	1,104	10,386,005	82.9	28.4	6,897	63,650,118	94.8	25.4	21	182,546	45.1	18.6	
卸売業	41	459,670	62.4	323	3,775,368	77.0	10.3	2,179	26,655,573	94.9	10.7	11	73,902	220.2	7.5	
小売業	83	720,870	72.2	660	6,296,889	93.6	17.2	4,391	33,081,134	94.2	13.2	41	344,400	145.7	35.1	
飲食業	35	139,900	44.4	285	1,404,812	63.2	3.8	2,823	12,911,629	93.9	5.2	25	123,583	354.2	12.6	
運送倉庫業	12	175,940	31.5	134	1,866,459	74.0	5.1	889	12,913,316	94.6	5.2					
サービス業	87	943,470	74.2	719	7,057,202	72.6	19.3	6,281	55,686,876	95.0	22.3	23	221,798	89.9	22.6	
不動産業	10	194,800	119.5	96	1,153,100	91.5	3.1	1,007	8,615,882	97.4	3.4	3	10,928	751.7	1.1	
その他の産業	1	14,250	127.2	7	62,250	23.3	0.2	135	1,187,349	81.4	0.5					
合計	465	4,462,656	65.6	3,803	36,624,772	78.8	100.0	28,159	250,134,272	94.6	100.0	136	982,060	93.6	100.0	

制度別保証状況(令和4年12月)

大分県信用保証協会の制度

(単位：千円・%)

区分	保証承諾								保証債務残高				代位弁済(元利)			
	12月中			12月末			構成比	12月末			12月末					
	件数	金額	前年比	件数	金額	前年比		件数	金額	前年比	構成比	件数	金額	前年比	構成比	
普通保証	79	1,096,967	102.8	540	6,963,375	86.3	19.0	2,002	21,596,148	87.7	8.6	16	124,355	151.5	12.7	
(うちS・S保証)	(41)	(252,020)	(171.0)	(232)	(1,478,120)	(128.5)	(4.0)	(740)	(2,936,888)	(102.9)	(1.2)	(7)	(24,897)	(901.3)	(2.5)	
小口零細企業保証				2	2,450	19.1	-	25	42,600	78.5	-					
根保証				5	98,000	103.2	0.3	6	102,000	77.3	-					
益年末資金保証				1	5,000	33.3	-									
当座貸越根保証	11	172,000	35.0	83	2,063,000	83.6	5.6	234	6,136,799	87.4	2.5					
新事業応援当座貸越根保証				5	57,520	127.8	0.2	9	85,806	86.9	-					
事業者カードローン根保証	21	142,000	89.9	137	916,000	85.9	2.5	413	2,743,200	96.2	1.1					
スモール300	10	20,500	34.5	141	267,500	67.6	0.7	449	888,384	85.7	0.4	2	3,364	34.4	0.3	
長期経営資金保証								13	204,850	60.0	0.1					
経営安定関連保証				7	103,192	27.1	0.3	77	1,966,609	100.3	0.8	1	10,440	-	1.1	
資金繰り円滑化借換保証 (安定化借換分)								1	6,464	96.8	-					
創業関連保証				3	3,950	47.0	-	12	30,507	132.5	-					
経営改善支援保証								1	1,432	100.0	-					
中小企業特定社債保証				2	64,000	80.0	0.2	15	634,480	95.7	0.3					
流動資産担保保証	1	64,000	57.6	4	103,520	48.2	0.3	6	159,520	77.2	0.1					
緊急保証制度								36	882,074	88.6	0.4	1	4,977	5.2	0.5	
おおいた産業活力支援保証								30	318,969	76.8	0.1					
経営力強化保証								8	51,193	77.2	-					
事業再生計画実施関連保証				2	71,000	94.7	0.2	51	633,026	88.5	0.3	1	10,015	-	1.0	
事業再生計画実施関連保証(感染)	1	20,000	-	1	20,000	-	0.1	1	20,000	-	-					
70周年記念保証								70	372,083	68.1	0.1	1	1,766	-	0.2	
危機関連保証								3	159,696	88.9	0.1					
スクラム(税理士連携)								1	7,564	88.2	-					
伴走支援型特別保証	2	22,880	-	13	188,795	-	0.5	15	196,074	-	0.1	1	7,810	-	0.8	
(うち一般保証)				(1)	(30,000)	-	(0.1)	(1)	(29,250)	-	-					
ちくぎんDXローン				3	16,000	-	-	3	16,000	-	-					
けんしんDXローン	2	7,000	-	4	14,000	-	-	3	11,934	-	-					
小計	127	1,545,347	75.3	953	10,957,302	84.7	29.9	3,484	37,267,414	88.7	14.9	23	162,727	82.1	16.6	

大分県の制度

中小企業振興資金	26	293,600	59.8	252	2,707,135	69.1	7.4	845	6,104,924	75.7	2.4	10	44,056	56.8	4.5
小口零細企業保証 普通貸付	22	57,200	53.8	206	670,935	94.1	1.8	1,129	2,173,505	85.9	0.9	14	34,953	388.4	3.6
地域産業振興資金	1	15,000	-	2	25,800	-	0.1	457	1,386,629	59.1	0.6	4	10,360	14.5	1.1
(うち災害特別・平成28熊本地震)								(403)	(1,033,536)	(53.7)	(0.4)	(4)	(10,360)	(14.5)	(1.1)
(うち災害特別・平成29九州豪雨)								(9)	(95,819)	(83.6)	-				
(うち災害特別・平成29台風18)								(33)	(94,874)	(70.8)	-				
(うち低燃費車両等導入)	(1)	(15,000)	-	(2)	(25,800)	-	(0.1)	(1)	(10,260)	-	-				
中小企業経営改善資金				1	6,000	20.7	-	3	30,844	80.6	-				
中小企業活性化資金	23	203,220	62.1	141	1,718,641	78.5	4.7	1,383	12,254,093	76.4	4.9	11	139,439	84.8	14.2
(うち経営環境変動対応)	(4)	(31,000)	-	(7)	(56,000)	-	(0.2)	(5)	(45,732)	-	-				
国際要求規格対応支援資金								1	261	88.8	-				
創造的企業育成支援資金								10	180,254	83.8	0.1				
チャレンジ中小企業応援資金				3	17,500	75.8	-	19	139,745	61.6	0.1				
創業支援資金	5	19,070	156.3	51	161,220	143.2	0.4	243	577,304	110.3	0.2	3	9,252	426.2	0.9
事業引継円滑化資金								1	39,575	82.0	-				
中小企業円滑化借換資金								15	201,507	60.6	0.1				
おんせん県魅力アップサポート資金	10	205,500	128.4	88	1,006,957	79.3	2.7	449	4,620,224	89.6	1.8	5	51,263	101.1	5.2
災害復旧資金								1	5,200	100.0	-				
特別融資								3	58,762	90.1	-				
知事指定															
事業承継資金	1	30,000	-	4	50,500	45.9	0.1	14	236,330	123.5	0.1				
新型コロナ緊急対策特別資金	49	253,820	8.6	805	6,375,913	37.6	17.4	5,825	52,684,420	102.5	21.1	17	112,735	46.1	11.5
がんばろう！おおいた資金繰り応援資金								11,763	115,136,946	89.9	46.0	40	334,756	211.4	34.1
定時返済不要短期資金	57	578,200	269.6	422	4,399,273	187.8	12.0	436	4,479,729	208.9	1.8	3	25,188	363.7	2.6
社会経済再活性化資金	39	580,399	176.7	253	3,856,197	325.8	10.5	373	5,384,097	542.1	2.2	3	38,076	-	3.9
(うち一般保証)	(12)	(292,329)	-	(68)	(1,376,579)	-	(3.8)	(72)	(1,296,539)	-	(0.5)				
事業リスタート支援資金	2	20,000	-	2	20,000	33.1	0.1	5	98,381	166.5	-				
小計	235	2,256,009	48.9	2,230	21,016,070	64.0	57.4	22,975	205,792,729	94.1	82.3	110	800,078	96.4	81.5

市町村の制度

区 分	保 証 承 諾							保 証 債 務 残 高				代 位 弁 済 (元利)			
	12 月 中			12 月 末				12 月 末				12 月 末			
	件数	金 額	前年比	件数	金 額	前年比	構成比	件数	金 額	前年比	構成比	件数	金 額	前年比	構成比
大分市	14	45,600	233.8	78	256,640	140.1	0.7	578	1,100,755	90.0	0.4	1	4,954	43.3	0.5
中小企業者事業資金	2	23,000	45.1	15	139,890	98.7	0.4	211	1,237,164	80.3	0.5	1	12,412	288.1	1.3
環境保全資金								2	2,897	70.1	-				
開業資金	4	10,500	72.4	54	147,270	128.5	0.4	213	450,923	129.4	0.2	1	1,889	68.3	0.2
経営安定化資金															
経営安定化資金 (緊急支援)	57	503,600	-	375	3,784,700	-	10.3	352	3,502,456	-	1.4				
災害対応資金				1	2,600	-	-	1	2,557	-	-				
別府市				1	6,500	-	-	13	39,698	80.2	-				
中小企業合理化資金								16	34,650	64.8	-				
中小企業経営安定資金				4	18,500	145.1	0.1	10	37,082	349.5	-				
中小企業開業資金															
小規模企業者振興資金															
年末年始特別資金															
中津市				1	3,500	116.7	-	8	11,381	93.6	-				
創業資金															
振興資金	2	5,600	49.8	21	85,400	136.3	0.2	154	317,151	91.6	0.1				
開業資金				2	6,000	-	-	7	12,820	114.1	-				
日田市	1	5,000	-	3	14,000	85.9	-	32	67,850	88.6	-				
女性若者シニア支援資金															
新事業展開資金															
振興資金特別融資								2	7,641	95.6	-				
季節資金	16	44,500	193.5	39	110,500	181.1	0.3	17	48,500	142.6	-				
佐伯市				4	9,350	93.5	-	13	30,498	131.3	-				
中小企業振興資金															
臼杵市				2	4,500	25.0	-	14	50,407	94.4	-				
中小企業振興資金															
津久見市	1	7,000	100.0	2	14,000	100.0	-	1	6,000	100.0	-				
中小企業振興資金															
豊後高田市	1	3,000	300.0	3	7,000	152.2	-	23	31,874	76.6	-				
中小企業事業資金															
杵築市				1	3,750	-	-	11	20,926	51.9	-				
中小企業振興資金															
宇佐市								1	977	71.2	-				
中小企業振興資金															
豊後大野市				1	4,300	53.1	-	6	17,786	103.0	-				
中小企業振興資金															
玖珠町	5	13,500	450.0	13	33,000	169.2	0.1	15	42,139	130.8	-				
中小企業・小規模事業者振興資金															
小 計	103	661,300	469.9	620	4,651,400	692.2	12.7	1,700	7,074,129	179.9	2.8	3	19,256	92.5	2.0
合 計	465	4,462,656	65.6	3,803	36,624,772	78.8	100.0	28,159	250,134,272	94.6	100.0	136	982,060	93.6	100.0

※(S・S保証)、(経営環境変動対応)、(災害特別・平成28熊本地震、平成29九州豪雨、平成29台風18)、は、それぞれ普通保証、大分県中小企業活性化資金、大分県地域産業振興資金に含まれています。

市町村別保証状況(令和4年12月)

(単位:千円・%)

区 分	保 証 承 諾							保 証 債 務 残 高				代 位 弁 済 (元利)			
	12 月 中			12 月 末				12 月 末				12 月 末			
	件数	金 額	前年比	件数	金 額	前年比	構成比	件数	金 額	前年比	構成比	件数	金 額	前年比	構成比
大分市	236	2,513,240	70.3	1,806	18,976,939	86.9	51.8	11,906	107,587,682	95.1	43.0	58	421,826	110.9	43.0
別府市	28	314,950	43.8	313	3,023,734	67.0	8.3	2,751	28,070,208	94.9	11.2	14	135,096	36.6	13.8
中津市	18	183,570	64.9	206	2,156,991	62.3	5.9	2,083	19,689,637	92.5	7.9	18	198,576	*****	20.2
日田市	46	302,300	123.4	309	2,085,287	93.3	5.7	2,034	16,843,987	94.8	6.7	6	37,774	32.1	3.8
佐伯市	27	214,580	49.5	243	2,069,330	67.8	5.7	1,908	15,720,529	93.3	6.3	11	33,413	30.2	3.4
臼杵市	17	140,200	100.3	143	1,439,892	72.7	3.9	945	8,116,665	96.7	3.2	1	1,003	2.2	0.1
津久見市	6	37,600	18.3	63	460,800	55.8	1.3	393	2,981,211	93.2	1.2	5	26,840	-	2.7
竹田市	7	49,000	66.0	74	819,011	76.0	2.2	498	4,609,396	92.9	1.8	2	7,047	-	0.7
豊後高田市	7	141,279	112.9	63	632,999	84.4	1.7	507	4,352,158	91.3	1.7				
杵築市	4	46,800	329.6	52	507,481	71.7	1.4	511	4,838,494	95.5	1.9	2	4,452	-	0.5
宇佐市	14	143,500	41.6	181	1,460,083	77.4	4.0	1,352	10,446,427	92.3	4.2	5	46,986	-	4.8
豊後大野市	14	124,817	76.6	81	664,567	70.6	1.8	611	5,080,399	92.3	2.0	1	1,064	-	0.1
由布市	9	50,850	20.1	91	948,850	67.6	2.6	995	9,161,078	98.0	3.7	3	8,578	44.2	0.9
国東市	6	68,500	71.7	42	387,800	88.8	1.1	497	3,539,956	95.6	1.4	3	30,945	-	3.2
東国東郡 姫島村								8	44,462	92.9	-				
速見郡 日出町	10	58,700	102.1	61	541,600	69.4	1.5	462	3,985,349	93.6	1.6				
玖珠郡 九重町	3	7,070	14.0	15	123,650	41.8	0.3	274	2,257,433	91.9	0.9	3	3,345	-	0.3
玖珠郡 玖珠町	13	65,700	252.7	60	325,759	111.4	0.9	424	2,809,202	96.3	1.1	4	25,115	760.0	2.6
合計	465	4,462,656	65.6	3,803	36,624,772	78.8	100.0	28,159	250,134,272	94.6	100.0	136	982,060	93.6	100.0

金融機関別保証状況 (令和4年12月)

(単位：千円・%)

区分	保証承諾							保証債務残高				代位弁済 (元利)			
	12月中			12月末				12月末				12月末			
	件数	金額	前年比	件数	金額	前年比	構成比	件数	金額	前年比	構成比	件数	金額	前年比	構成比
三井住友銀行	1	20,000	333.3	2	35,000	53.0	0.1	16	392,715	89.9	0.2	1	7,810	—	0.8
みずほ銀行				1	95,700	—	0.3	6	145,944	200.8	0.1				
三菱UFJ銀行	1	30,000	—	1	30,000	75.0	0.1	8	107,180	62.9	—				
りそな銀行								1	32,000	80.0	—				
(都市銀行)	2	50,000	833.3	4	160,700	110.1	0.4	31	677,839	94.1	0.3	1	7,810	—	0.8
大分銀行	102	1,004,620	44.7	1,101	11,093,160	68.8	30.3	8,440	86,453,348	92.0	34.6	19	146,295	48.6	14.9
伊予銀行	21	490,677	224.1	112	2,335,469	137.4	6.4	700	11,011,753	97.9	4.4	1	4,977	—	0.5
福岡銀行	1	52,000	—	22	308,646	75.2	0.8	183	2,640,694	96.1	1.1				
筑邦銀行	3	12,000	47.5	23	165,355	132.1	0.5	213	2,264,840	92.3	0.9				
宮崎銀行								15	181,859	94.2	0.1				
肥後銀行				6	94,500	198.1	0.3	40	557,236	97.2	0.2				
西日本シティ銀行	5	84,000	30.4	73	1,119,680	59.2	3.1	730	10,813,362	94.8	4.3	1	602	1.0	0.1
北九州銀行	3	30,000	100.0	25	392,000	108.0	1.1	143	2,913,819	83.3	1.2	1	30,811	—	3.1
(地方銀行)	135	1,673,297	59.7	1,362	15,508,809	75.0	42.3	10,464	116,836,910	92.7	46.7	22	182,685	48.2	18.6
豊和銀行	142	1,240,520	85.7	919	8,404,726	77.9	22.9	4,967	44,577,117	96.5	17.8	53	356,989	501.4	36.4
宮崎太陽銀行	2	4,050	67.5	5	15,550	14.7	—	64	508,765	92.9	0.2				
愛媛銀行	1	2,500	20.0	8	47,000	50.4	0.1	84	397,834	82.7	0.2				
熊本銀行								1	39,583	99.0	—				
(第二地銀協加盟行)	145	1,247,070	85.1	932	8,467,276	77.1	23.1	5,116	45,523,299	96.3	18.2	53	356,989	289.1	36.4
大分信用金庫	46	350,900	54.9	441	3,025,523	78.9	8.3	3,190	17,571,145	95.5	7.0	14	57,648	124.1	5.9
大分みらい信用金庫	64	685,370	101.3	518	5,282,967	94.0	14.4	4,196	32,637,927	96.7	13.0	23	213,198	61.1	21.7
日田信用金庫	26	77,770	216.1	111	464,950	92.6	1.3	694	3,345,686	92.9	1.3				
福岡ひびき信用金庫				1	1,000	—	—	1	952	—	—				
(信用金庫)	136	1,114,040	82.4	1,071	8,774,440	88.2	24.0	8,081	53,555,710	96.1	21.4	37	270,845	68.1	27.6
大分県信用組合	47	378,249	33.3	429	3,702,975	80.3	10.1	4,384	32,815,805	96.7	13.1	21	150,010	101.0	15.3
横浜幸銀信用組合								14	87,495	77.8	—				
朝銀西信用組合				2	5,500	220.0	—	26	218,569	99.9	0.1				
(信用協同組合)	47	378,249	33.3	431	3,708,475	80.3	10.1	4,424	33,121,869	96.7	13.2	21	150,010	101.0	15.3
商工組合中央金庫				3	5,072	5.0	—	43	418,644	84.1	0.2	2	13,722	—	1.4
(商工組合中央金庫)				3	5,072	5.0	—	43	418,644	84.1	0.2	2	13,722	—	1.4
べっぶ日出農業協同組合															
(農業協同組合)															
大分県信用農業協同組合															
(農業協同組合連合会)															
三井住友信託銀行															
(信託銀行)															
整理回収機構															
(その他)															
合計	465	4,462,656	65.6	3,803	36,624,772	78.8	100.0	28,159	250,134,272	94.6	100.0	136	982,060	93.6	100.0

※代理貸は代理金融機関に含まれていません。

金融機関店舗別保証利用状況

(令和4年12月)

■保証債務残高

【都市銀行・地方銀行・第二地方銀行】

(単位：百万円・%)

順位	金融機関	件数	金額	前年比
1	大分銀行 本店	450	6,430	93.7
2	豊和銀行 本店	428	5,149	92.0
3	大分銀行 中津	394	5,119	118.6
4	伊予銀行 大分	228	4,383	100.5
5	大分銀行 別府	287	3,865	82.9
6	大分銀行 佐伯	375	3,580	86.2
7	大分銀行 ソーリン	446	3,573	84.4
8	大分銀行 日田	378	3,363	90.2
9	大分銀行 日岡	347	3,248	211.0
10	大分銀行 臼杵	245	3,047	94.3
11	西日本シティ 大分	159	2,912	93.4
12	大分銀行 三重	251	2,838	119.0
13	西日本シティ 別府	139	2,664	96.7
14	大分銀行 鶴崎	218	2,433	84.2
15	豊和銀行 日田	266	2,433	97.7
16	大分銀行 古国府	175	2,360	96.2
17	筑邦銀行 日田	213	2,265	92.4
18	大分銀行 鉄輪	180	2,246	93.7
19	大分銀行 別府北浜	180	2,195	125.0
20	大分銀行 下郡	188	2,192	103.4
21	豊和銀行 別府	191	2,143	98.7
22	大分銀行 竹田	197	2,080	90.6
23	大分銀行 南	167	2,000	90.9
24	北九州銀行 大分	89	1,993	82.6
25	大分銀行 湯布院	149	1,980	94.5
26	西日本シティ 日田	162	1,945	104.1
27	豊和銀行 中津	220	1,917	97.7
28	豊和銀行 下郡	187	1,913	104.2
29	豊和銀行 鶴崎	159	1,880	90.1
30	大分銀行 中島	184	1,837	89.6

【信用金庫・信用組合】

(単位：百万円・%)

順位	金融機関	件数	金額	前年比
1	大分県信組 本店	250	2,354	100.0
2	みらい信金 湯布院	278	2,194	97.5
3	みらい信金 高城	221	2,108	88.5
4	大分県信組 佐伯	200	2,107	104.4
5	みらい信金 石垣	218	2,063	109.4
6	大分県信組 玖珠	315	2,034	94.0
7	みらい信金 東大分	239	1,999	102.6
8	みらい信金 鶴崎森町	211	1,966	110.3
9	大分信金 本店	191	1,827	100.0
10	みらい信金 南大分	204	1,807	102.2
11	大分信金 臼杵	320	1,682	98.5
12	大分県信組 中津	162	1,669	92.5
13	みらい信金 大分	203	1,618	92.4
14	みらい信金 本店	162	1,612	94.4
15	大分県信組 湯布院	169	1,540	99.3
16	大分県信組 下郡	161	1,477	93.5
17	みらい信金 滝尾	153	1,408	106.8
18	みらい信金 鶴居	179	1,407	87.6
19	大分信金 新屋敷	244	1,379	100.1
20	大分県信組 高田	157	1,339	92.8
21	みらい信金 如水	149	1,334	98.3
22	みらい信金 府内中央	156	1,274	87.1
23	日田信金 本店	262	1,264	93.2
24	大分県信組 別府	121	1,232	97.6
25	大分県信組 大分駅前	155	1,229	90.1
26	大分県信組 宇佐	170	1,199	96.9
27	みらい信金 大在	140	1,189	106.8
28	大分県信組 竹田	161	1,159	94.9
29	みらい信金 日出	150	1,142	101.2
30	大分信金 佐伯	182	1,133	93.3

■保証利用企業者数

【全金融機関】

順位	金融機関	先数
1	大分銀行 ソーリン	327
2	大分銀行 本店	276
3	大分銀行 佐伯	272
4	大分銀行 日田	268
4	大分銀行 日岡	268
6	豊和銀行 本店	267
7	大分銀行 中津	251
8	大分県信組 玖珠	226
9	大分信金 臼杵	225
10	大分銀行 別府	201
11	日田信金 本店	188
12	大分県信組 本店	183
13	大分銀行 三重	182
14	大分信金 新屋敷	171
15	大分銀行 臼杵	170
16	みらい信金 湯布院	165
17	豊和銀行 日田	164
18	みらい信金 東大分	163
19	みらい信金 高城	160
19	みらい信金 石垣	160
21	伊予銀行 大分	159
22	豊和銀行 中津	158
23	みらい信金 大分	153
24	大分銀行 鶴崎	152
25	大分県信組 佐伯	150
26	みらい信金 南大分	144
27	大分銀行 下郡	143
28	大分信金 府内町	142
29	筑邦銀行 日田	140
29	みらい信金 宇佐中央	140

※上位30店舗を表示しています。

※代理貸は代理金融機関に含みます。

※次の金融機関については、()内の表記とさせていただきます。

西日本シティ銀行(西日本シティ)、大分信用金庫(大分信金)、大分みらい信用金庫(みらい信金)、日田信用金庫(日田信金)、大分県信用組合(大分県信組)

大分県経営改善借換資金のご案内

伴走支援型特別保証制度の改正に伴い、大分県社会経済再活性化資金を廃止して経営改善借換資金を新設します。

保証限度額	1億円
対象者	県内において事業を営む中小企業者で次の(1)及び(2)を満たす方。 (1) 次の①～③のいずれかを満たす方 ①セーフティネット保証4号の認定を受けた方 ②セーフティネット保証5号の認定を受けた方 ③売上高、売上高利益率または売上高営業利益率が前年同月もしくは直近決算等と比較して5%以上減少している方 (2) 経営行動に係る計画を策定している方
対象資金	運転・設備資金
融資期間	10年以内(据置期間は5年以内)
金利	年1.30%
保証料率	年2.20%以内(当初保証料は国および大分県が全額補助、条件変更によって生じるものは除く) ※経営者保証免除対応を適用する場合0.2%上乘せ
担保等	担保：必要に応じて 保証人：原則として法人代表者(経営者保証を不要とする取り扱いも可能です)
取扱金融機関	大分銀行、豊和銀行、大分信用金庫、大分みらい信用金庫、日田信用金庫、大分県信用組合、伊予銀行、福岡銀行、西日本シティ銀行、北九州銀行、筑邦銀行、愛媛銀行、宮崎太陽銀行、横浜幸銀信用組合

R5. 1. 13時点

詳しい条件については、各担当者までお問い合わせください。

【お問い合わせ先】

保証部 保証一課 097-532-8246

保証二課 097-532-8247

部署名	TEL&FAX番号	業務内容
総務部 (大分県中小企業会館3階)	TEL 097-532-8336 FAX 097-538-0862	総務、庶務、経理、労務、人事、研修、保証料受入
	TEL 097-532-8348 FAX 097-538-0862	企画、広報、広聴、情報処理、システム管理
	TEL 097-532-8246 FAX 097-538-0871	保証審査、金融相談、創業支援、 専門家派遣、条件変更
	TEL 097-532-8247 FAX 097-538-0865	
保証部 (大分県信用保証協会別館3階)	TEL 097-532-8295 FAX 097-538-0871	創業支援、外部機関連携
	TEL 097-532-8265 FAX 097-538-0871	保証事務
	TEL 097-532-8296 FAX 097-538-0896	経営支援、再生支援、 事業承継支援、条件変更、 専門家派遣、期中管理
	TEL 097-532-8297 FAX 097-538-0896	
経営支援部 (大分県中小企業会館2階)	TEL 097-532-8245 FAX 097-538-0896	管理事務、代位弁済、回収、保険金請求、訴訟
	TEL 097-532-8348 FAX 097-538-0862	内部監査、コンプライアンス、危機管理
	TEL 097-532-8296 FAX 097-538-0896	
監査室 (大分県中小企業会館3階)	TEL 097-532-8348 FAX 097-538-0862	内部監査、コンプライアンス、危機管理



信頼、提案、飛躍、夢またひとつ新時代へ
大分県信用保証協会

〒870-0026 大分市金池町3丁目1番64号
大分県中小企業会館内
ホームページ www.oita-cgc.or.jp

