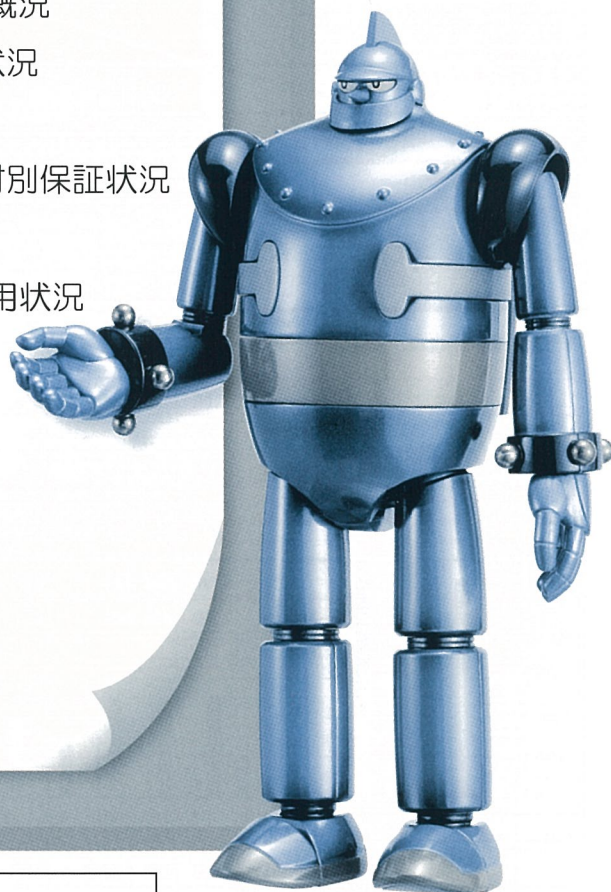


保証月報

(令和4年10月)

【CONTENTS】

- ・ P 1 令和4年10月の保証概況
- ・ P 2 お知らせ、業種別保証状況
- ・ P 3 制度別保証状況
- ・ P 4 制度別保証状況、市町村別保証状況
- ・ P 5 金融機関別保証状況
- ・ P 6 金融機関店舗別保証利用状況
- ・ 裏表紙 お知らせ



©光プロダクション

《保証月報をご覧いただくにあたってのご注意》

※個々の金額は、円単位の数字を百円又は十万円を四捨五入し、千円又は百万円単位に直したものです。そのため、個々の金額の合計が、合計の金額にならない場合があります。

※構成比の数字は、小数第二位を四捨五入したものです。そのため、個々の構成比の合計が100%にならない場合があります。

※比率が10,000.0%以上のときは「*****」を表示しています。

なお、ご不明な点等がありましたら総務部総務企画情報課までお問い合わせください。



大分県信用保証協会

2022

11

NO.650

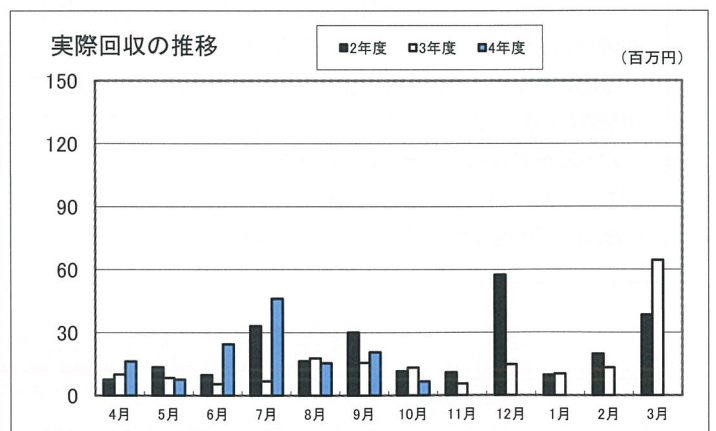
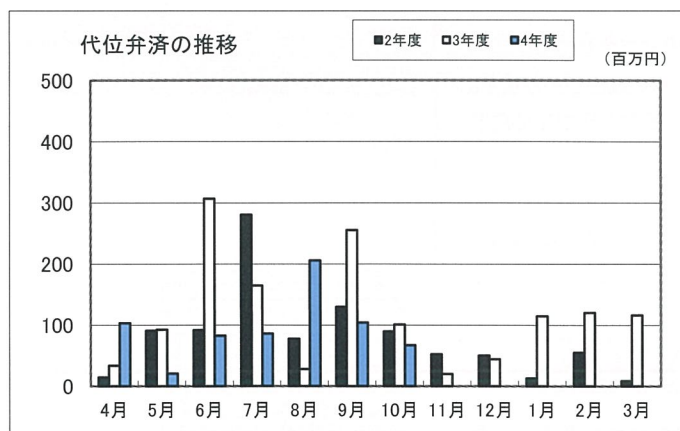
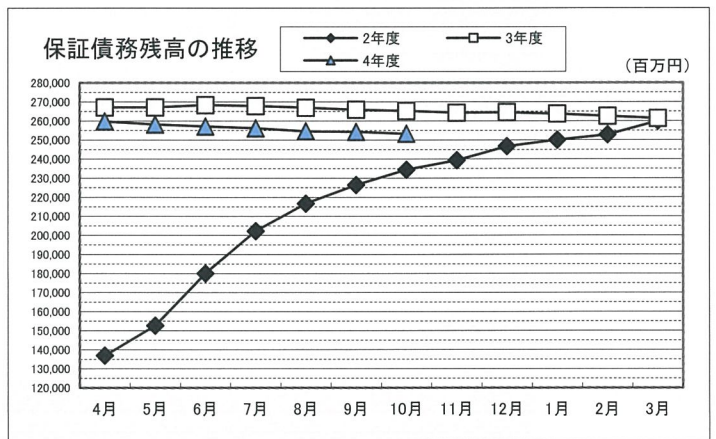
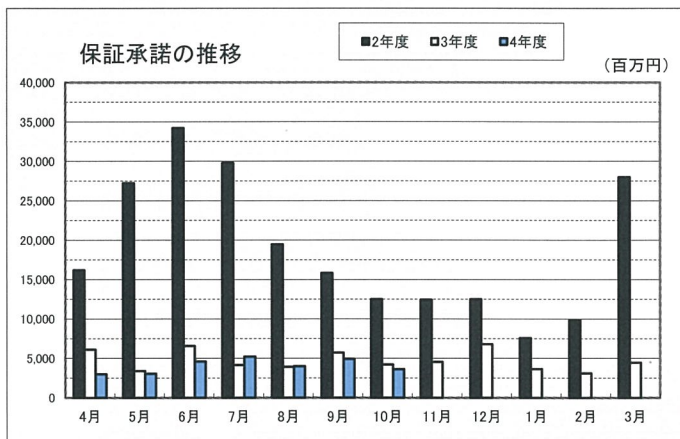
令和4年10月の保証概況

(単位：千円・%)

区分	10月中				10月末				
	件数	金額	対前年比		件数	金額	対前年比		
			件数	金額			件数	金額	
保証申込	388	3,713,438	91.5	85.7	2,977	28,698,441	84.4	91.9	
保証承諾	責任共有対象	217	2,404,767	87.1	83.8	1,702	19,192,768	84.6	88.0
	責任共有対象外	166	1,213,562	91.2	90.2	1,258	9,232,113	69.4	69.3
	合計	383	3,618,328	88.9	85.9	2,960	28,424,881	77.4	80.9
保証債務残高	責任共有対象					10,618	103,317,385	95.8	92.9
	責任共有対象外					17,593	149,944,415	103.5	97.3
	合計					28,211	253,261,799	100.4	95.5
代位弁済	11	67,193	84.6	66.5	94	670,160	104.4	68.1	
回収		6,725		50.6		137,514		177.1	

保証利用企業者数	17,512 企業	令和4年 3月末	17,558 企業	-46 企業
保証利用企業先利用度	50.5%			

※先数利用度は、総務省「経済センサスー活動調査」(平成28年)を中小企業庁で再編加工した中小企業者数を参照。(中小企業者数34,711企業)



大分県地域産業振興資金(新エネルギー施設等導入融資)のご案内

○利用対象となる設備が拡大されました。

従来、利用対象となる設備は新エネルギー、省エネルギー設備等に限定されていましたが、令和4年10月から『生産性の向上に資する設備』が新たに対象に追加されました。

『生産性の向上に資する設備』

旧モデルと比較して、生産効率、精度、エネルギー効率等が年平均1%以上向上している設備

*制度利用にあたっては、工業会等による証明書が必要です。

【詳しいお問い合わせ先】 保証部 保証一課 TEL：097-532-8246
保証二課 TEL：097-532-8247

業種別保証状況 (令和4年10月)

(単位：千円・%)

区分	保証承諾								保証債務残高				代位弁済(元利)			
	10月中			10月末				10月末				10月末				
	件数	金額	前年比	件数	金額	前年比	構成比	件数	金額	前年比	構成比	件数	金額	前年比	構成比	
製造業	42	460,900	134.9	334	3,283,586	67.5	11.6	3,364	34,093,800	93.5	13.5	11	24,079	28.7	3.6	
・食料品工業	8	62,300	85.3	61	592,500	57.0	2.1	587	6,831,308	94.6	2.7	2	7,047	11.4	1.1	
・繊維品工業	2	15,000	83.3	8	148,000	190.5	0.5	88	1,010,758	93.4	0.4					
・木材木製品工業	1	1,000	17.9	30	268,165	105.7	0.9	263	2,802,280	92.3	1.1					
・家具建具工業	1	34,000	85.0	22	272,400	100.1	1.0	155	1,533,408	94.1	0.6					
・紙工業	1	5,000	100.0	3	40,000	250.0	0.1	22	216,559	85.8	0.1					
・印刷製本業	4	147,500	567.3	19	301,150	73.3	1.1	167	1,882,984	91.5	0.7					
・化学工業				1	1,300	1.0	—	33	587,738	101.5	0.2					
・石油石炭製品工業																
・ゴム・プラスチック工業				7	122,581	140.9	0.4	76	1,141,543	90.3	0.5					
・ゴム製品製造業				2	7,750	12.7	—	15	204,625	96.7	0.1					
・皮革工業																
・窯業	1	3,000	150.0	4	47,250	30.3	0.2	112	1,440,595	84.4	0.6					
・機械工業	1	3,000	150.0	21	160,200	52.3	0.6	221	2,892,227	91.5	1.1					
・電気機器工業	1	3,000	33.3	11	165,240	78.7	0.6	100	1,637,135	95.7	0.6					
・車両工業				3	64,000	312.2	0.2	76	1,399,740	97.5	0.6					
・船舶工業	4	49,000	204.2	10	112,700	33.9	0.4	128	1,217,081	96.7	0.5	1	1,003	—	0.1	
・金属工業	1	3,000	85.7	20	206,850	36.8	0.7	217	2,582,483	96.6	1.0					
・その他の工業	13	71,600	79.2	92	645,000	80.9	2.3	927	5,427,998	93.9	2.1	8	16,029	85.5	2.4	
・ソフトウェア業	4	63,500	793.8	18	124,500	110.7	0.4	151	1,188,300	92.9	0.5					
・情報処理サービス業				2	4,000	30.3	—	26	97,039	86.9	—					
農林漁業	7	40,800	201.0	31	172,630	100.2	0.6	180	1,206,762	103.9	0.5					
鉱業				2	20,000	18.7	0.1	26	553,014	89.9	0.2					
建設業	116	1,080,222	106.7	853	8,195,494	90.1	28.8	6,902	64,476,690	95.9	25.5	18	167,670	44.2	25.0	
卸売業	33	389,019	67.0	257	2,959,450	82.5	10.4	2,179	26,894,159	95.4	10.6	8	59,600	177.6	8.9	
小売業	70	655,200	82.6	507	4,806,779	95.1	16.9	4,401	33,610,286	95.7	13.3	21	133,627	58.9	19.9	
飲食業	23	79,749	36.6	230	1,185,812	70.6	4.2	2,834	13,190,146	96.1	5.2	16	95,636	462.9	14.3	
運送倉庫業	7	128,689	50.7	108	1,574,519	92.5	5.5	893	13,111,509	98.0	5.2					
サービス業	76	730,450	80.4	556	5,294,402	70.2	18.6	6,279	56,248,777	95.7	22.2	17	178,619	74.3	26.7	
不動産業	7	48,300	86.0	77	886,210	83.4	3.1	1,013	8,618,814	94.8	3.4	3	10,928	—	1.6	
その他の産業	2	5,000	17.2	5	46,000	18.1	0.2	140	1,257,842	84.4	0.5					
合計	383	3,618,328	85.9	2,960	28,424,881	80.9	100.0	28,211	253,261,799	95.5	100.0	94	670,160	68.1	100.0	

制度別保証状況(令和4年10月)

大分県信用保証協会の制度

(単位:千円・%)

区 分	保 証 承 諾							保 証 債 務 残 高				代 位 弁 済 (元利)			
	10 月 中			10 月 末				10 月 末				10 月 末			
	件数	金 額	前年比	件数	金 額	前年比	構成比	件数	金 額	前年比	構成比	件数	金 額	前年比	構成比
普通保証	60	717,822	90.2	408	5,005,177	81.7	17.6	2,039	21,902,028	86.0	8.6	12	93,084	119.6	13.9
(うちQ・W保証)								(9)	(31,646)	(84.5)	-				
(うちS・S保証)	(26)	(172,700)	(193.8)	(168)	(1,103,750)	(131.5)	(3.9)	(738)	(2,941,119)	(102.2)	(1.2)	(5)	(23,791)	(1955.8)	(3.6)
小口零細企業保証				2	2,450	25.8	-	27	44,706	85.7	-				
根保証	1	30,000	100.0	4	78,000	104.0	0.3	6	102,000	38.9	-				
益年末資金保証				1	5,000	50.0	-								
当座貸越根保証	10	385,000	167.4	66	1,776,000	103.4	6.2	240	6,326,825	87.1	2.5				
新事業応援当座貸越根保証				5	57,520	127.8	0.2	9	85,890	85.1	-				
事業者カードローン根保証	15	81,000	77.7	98	682,000	82.4	2.4	417	2,745,200	93.1	1.1				
スモール300	15	29,000	51.8	116	218,000	72.7	0.8	462	919,896	85.0	0.4	1	1,008	25.2	0.2
長期経営資金保証								14	212,535	61.6	0.1				
経営安定関連保証	1	7,500	28.8	7	103,192	53.8	0.4	79	2,017,142	109.7	0.8	1	10,440	-	1.6
資金繰り円滑化借換保証 (安定化借換分)								1	6,488	96.8	-				
創業関連保証	1	450	-	3	3,950	131.7	-	11	30,990	137.5	-				
経営改善支援保証								1	1,432	100.0	-				
中小企業特定社債保証				2	64,000	160.0	0.2	15	636,880	101.8	0.3				
流動資産担保保証				3	39,520	38.2	0.1	6	159,520	77.2	0.1				
緊急保証制度								36	884,527	86.5	0.3	1	4,977	5.2	0.7
おおいた産業活力支援保証								31	341,346	79.9	0.1				
経営力強化保証								8	52,075	77.0	-				
事業再生計画実施関連保証				2	71,000	97.3	0.2	52	639,089	88.4	0.3	1	10,015	-	1.5
70周年記念保証								72	396,820	69.9	0.2	1	1,766	-	0.3
危機関連保証								3	162,324	89.9	0.1				
スクラム(税理士連携)								1	7,732	88.5	-				
伴走支援型特別保証 (うち一般保証)				8	143,915	-	0.5	12	175,726	-	0.1				
ちくぎんDXローン				3	16,000	-	0.1	3	16,000	-	-				
小 計	103	1,250,772	100.2	728	8,265,724	86.7	29.1	3,545	37,867,174	87.5	15.0	17	121,289	64.5	18.1

大分県の制度

中小企業振興資金	28	254,100	85.1	205	2,196,895	73.4	7.7	893	6,591,388	78.9	2.6	7	32,393	42.9	4.8
小口零細企業保証 普通貸付	20	67,729	121.2	165	540,088	100.4	1.9	1,170	2,218,626	85.8	0.9	13	32,983	810.8	4.9
地域産業振興資金				1	10,800	-	-	468	1,531,280	61.1	0.6	3	9,678	13.5	1.4
(うち災害特別・平成28熊本地震)								(408)	(1,167,554)	(56.5)	(0.5)	(3)	(9,678)	(13.5)	(1.4)
(うち災害特別・平成29九州豪雨)								(9)	(98,225)	(77.7)	-				
(うち災害特別・平成29台風18)								(35)	(99,299)	(71.2)	-				
(うち低燃費車両等導入)				(1)	(10,800)	-	-	(1)	(10,620)	-	-				
中小企業経営改善資金				1	6,000	150.0	-	4	38,108	273.8	-				
中小企業活性化資金	10	148,200	107.0	93	1,232,921	79.6	4.3	1,426	12,929,561	78.5	5.1	5	61,975	38.3	9.2
国際要求規格対応支援資金								1	265	88.9	-				
創造的企業育成支援資金								10	182,588	83.4	0.1				
チャレンジ中小企業応援資金				3	17,500	75.8	0.1	19	144,985	59.1	0.1				
創業支援資金	4	9,500	126.7	45	138,400	165.7	0.5	244	579,714	110.3	0.2	3	9,252	426.2	1.4
事業引継円滑化資金								1	39,575	74.7	-				
中小企業円滑化借換資金								15	204,591	60.0	0.1				
おんせん県魅力アップサポート資金	13	117,570	78.6	71	761,607	77.1	2.7	452	4,732,503	92.0	1.9	3	22,615	50.3	3.4
災害復旧資金	特別融資 知事指定							1	5,200	100.0	-				
								3	60,844	56.7	-				
事業継ぎ資金				3	20,500	18.6	0.1	13	210,854	104.4	0.1				
新型コロナ緊急対策特別資金	74	514,850	31.4	706	5,731,930	46.4	20.2	5,784	53,540,901	109.0	21.1	12	83,337	35.4	12.4
新型コロナ緊急対策ベンチャー向								1	50,000	100.0	-				
がんばろう!おおいた資金繰り応援資金								11,873	117,693,574	90.7	46.5	26	241,292	184.6	36.0
定時返済不要短期資金	31	347,918	141.7	317	3,203,573	170.4	11.3	384	3,884,989	240.2	1.5	1	6,035	87.1	0.9
社会経済再活性化資金 (うち一般保証)	22	255,850	75.7	187	2,927,864	478.9	10.3	309	4,616,682	1021.8	1.8	1	30,056	-	4.5
事業リスタート支援資金								3	78,737	254.5	-				
小 計	202	1,715,717	59.0	1,797	16,788,077	66.8	59.1	23,074	209,334,965	96.1	82.7	74	529,616	68.1	79.0

市町村の制度

区 分	保 証 承 諾								保 証 債 務 残 高				代 位 弁 済 (元利)			
	10 月 中			10 月 末				10 月 末				10 月 末				
	件数	金 額	前年比	件数	金 額	前年比	構成比	件数	金 額	前年比	構成比	件数	金 額	前年比	構成比	
大分市	小規模企業者事業資金	7	30,300	109.7	56	189,150	135.9	0.7	586	1,104,847	86.6	0.4	1	4,954	50.3	0.7
	中小企業者事業資金	1	10,000	158.7	12	115,800	127.5	0.4	216	1,291,731	77.3	0.5	1	12,412	288.1	1.9
	環境保全資金								2	3,103	71.5	-				
	開業資金	5	16,300	112.4	45	124,600	133.8	0.4	208	451,357	131.1	0.2	1	1,889	91.5	0.3
	経営安定化資金															
	経営安定化資金 (緊急支援)	58	578,590	-	258	2,727,130	-	9.6	228	2,423,626	-	1.0				
別府市	中小企業合理化資金				1	6,500	-	-	13	41,725	66.3	-				
	中小企業経営安定資金								17	39,134	69.5	-				
	中小企業開業資金				4	18,500	389.5	0.1	10	37,594	600.4	-				
	小規模企業者振興資金															
	年末年始特別資金															
中津市	創業資金	1	3,500	-	1	3,500	116.7	-	9	11,966	92.3	-				
日田市	振興資金	2	3,800	54.3	17	71,000	199.2	0.2	158	321,232	94.3	0.1				
	開業資金	1	3,000	-	1	3,000	-	-	6	10,394	88.7	-				
	女性若者シニア支援資金	1	4,000	-	2	9,000	55.2	-	32	70,442	88.8	-				
	新事業展開資金															
	振興資金特別融資								2	7,657	91.7	-				
	季節資金				22	62,000	229.6	0.2	21	57,600	234.1	-				
佐伯市	中小企業振興資金	2	2,350	-	4	9,350	116.9	-	13	31,170	125.7	-				
臼杵市	中小企業振興資金				2	4,500	34.6	-	14	51,385	103.4	-				
津久見市	中小企業振興資金				1	7,000	100.0	-	1	1,400	100.0	-				
豊後高田市	中小企業事業資金				1	2,000	55.6	-	22	28,762	65.0	-				
杵築市	中小企業振興資金				1	3,750	-	-	12	22,588	53.1	-				
宇佐市	中小企業振興資金								1	1,043	72.5	-				
豊後大野市	中小企業振興資金				1	4,300	84.3	-	7	18,174	124.3	-				
玖珠町	中小企業・小規模事業者振興資金				6	10,000	60.6	-	14	32,732	99.5	-				
小 計		78	651,840	1104.3	435	3,371,080	724.3	11.9	1,592	6,059,660	147.4	2.4	3	19,256	103.9	2.9
合 計		383	3,618,328	85.9	2,960	28,424,881	80.9	100.0	28,211	253,261,799	95.5	100.0	94	670,160	68.1	100.0

※(Q・W保証)(S・S保証)、(災害特別・平成28熊本地震、平成29九州豪雨、平成29台風18)は、それぞれ普通保証、大分県地域産業振興資金に含まれています。

市町村別保証状況(令和4年10月)

(単位:千円・%)

区 分	保 証 承 諾								保 証 債 務 残 高				代 位 弁 済 (元利)			
	10 月 中			10 月 末				10 月 末				10 月 末				
	件数	金 額	前年比	件数	金 額	前年比	構成比	件数	金 額	前年比	構成比	件数	金 額	前年比	構成比	
大分市	191	2,058,630	110.4	1,392	14,619,698	89.4	51.4	11,868	108,816,384	95.8	43.0	44	350,821	104.0	52.3	
別府市	37	269,299	44.5	261	2,396,794	74.5	8.4	2,780	28,456,170	96.1	11.2	10	100,945	27.5	15.1	
中津市	23	173,750	90.3	165	1,705,121	61.0	6.0	2,101	20,158,148	93.6	8.0	11	66,242	*****	9.9	
日田市	24	217,329	81.5	233	1,579,199	91.4	5.6	2,042	17,023,438	95.0	6.7	6	37,774	32.1	5.6	
佐伯市	23	224,850	82.4	194	1,626,850	71.5	5.7	1,915	15,866,785	95.0	6.3	7	27,732	26.7	4.1	
臼杵市	12	69,500	39.7	115	1,178,869	73.5	4.1	945	8,180,520	98.6	3.2	1	1,003	2.5	0.1	
津久見市	3	36,000	103.4	50	384,200	65.9	1.4	403	3,049,708	98.4	1.2					
竹田市	8	51,571	95.4	57	676,911	74.1	2.4	496	4,667,031	93.0	1.8	2	7,047	-	1.1	
豊後高田市	8	31,200	147.9	52	484,020	81.3	1.7	503	4,427,364	91.5	1.7					
杵築市	4	43,800	39.0	38	406,931	68.2	1.4	518	4,901,284	96.0	1.9	2	4,452	-	0.7	
宇佐市	15	131,900	69.1	150	1,134,850	94.7	4.0	1,363	10,639,591	95.1	4.2	3	39,302	-	5.9	
豊後大野市	10	83,500	95.0	57	482,150	65.3	1.7	612	5,197,518	93.3	2.1	1	1,064	-	0.2	
由布市	13	176,000	86.3	73	793,500	71.6	2.8	1,001	9,184,275	97.8	3.6	2	7,885	40.6	1.2	
国東市	3	19,000	67.9	27	181,900	63.0	0.6	494	3,492,451	95.0	1.4	1	778	-	0.1	
東国東郡 姫島村								8	45,027	93.0	-					
速見郡 日出町	3	7,000	11.8	42	422,150	65.1	1.5	467	4,055,247	95.2	1.6					
玖珠郡 九重町	1	2,000	5.4	12	116,580	48.4	0.4	277	2,295,887	92.3	0.9					
玖珠郡 玖珠町	5	23,000	287.5	42	235,159	96.4	0.8	418	2,804,968	94.3	1.1	4	25,115	-	3.7	
合計		383	3,618,328	85.9	2,960	28,424,881	80.9	100.0	28,211	253,261,799	95.5	100.0	94	670,160	68.1	100.0

金融機関別保証状況 (令和4年10月)

(単位：千円・%)

区分	保証承諾							保証債務残高				代位弁済(元利)			
	10月中			10月末				10月末				10月末			
	件数	金額	前年比	件数	金額	前年比	構成比	件数	金額	前年比	構成比	件数	金額	前年比	構成比
三井住友銀行	1	15,000	75.0	1	15,000	25.0	0.1	17	409,313	92.7	0.2				
みずほ銀行								5	52,652	70.1	—				
三菱UFJ銀行								9	111,029	62.3	—				
りそな銀行								1	32,000	80.0	—				
(都市銀行)	1	15,000	75.0	1	15,000	10.7	0.1	32	604,994	82.3	0.2				
大分銀行	97	1,092,261	83.0	892	9,182,658	74.9	32.3	8,491	88,151,169	93.5	34.8	15	95,863	32.8	14.3
伊予銀行	7	133,500	404.5	77	1,559,610	131.8	5.5	703	10,987,576	97.6	4.3	1	4,977	—	0.7
福岡銀行	4	71,129	225.8	18	223,638	61.2	0.8	184	2,692,863	96.6	1.1				
筑邦銀行	3	15,000	39.5	19	148,355	156.3	0.5	214	2,300,356	91.2	0.9				
宮崎銀行								15	183,705	94.3	0.1				
肥後銀行				6	94,500	221.3	0.3	40	569,686	89.8	0.2				
西日本シティ銀行	9	79,550	34.5	59	771,190	52.7	2.7	732	10,904,545	95.2	4.3	1	602	1.0	0.1
北九州銀行	5	63,000	126.0	22	362,000	108.7	1.3	143	2,974,464	84.4	1.2	1	30,811	—	4.6
(地方銀行)	125	1,454,439	85.6	1,093	12,341,951	78.4	43.4	10,522	118,764,364	93.8	46.9	18	132,253	35.7	19.7
豊和銀行	104	1,130,921	89.3	675	6,225,632	73.4	21.9	4,974	44,999,969	97.2	17.8	38	275,991	541.5	41.2
宮崎太陽銀行				3	11,500	12.9	—	63	515,835	92.9	0.2				
愛媛銀行	1	2,500	22.7	5	33,500	41.5	0.1	85	410,778	83.4	0.2				
熊本銀行								1	40,000	100.0	—				
(第二地銀協加盟行)	105	1,133,421	88.1	683	6,270,632	72.5	22.1	5,123	45,966,582	97.0	18.1	38	275,991	267.2	41.2
大分信用金庫	49	329,100	105.3	360	2,339,783	85.2	8.2	3,180	17,719,429	97.4	7.0	8	28,838	64.4	4.3
大分みらい信用金庫	59	442,768	95.3	407	4,132,217	94.3	14.5	4,195	32,795,157	96.6	12.9	14	107,776	31.4	16.1
日田信用金庫	5	15,500	20.8	75	339,400	77.1	1.2	693	3,368,388	92.8	1.3				
福岡ひびき信用金庫				1	1,000	—	—	1	976	—	—				
(信用金庫)	113	787,368	92.5	843	6,812,400	90.0	24.0	8,069	53,883,950	96.6	21.3	22	136,614	35.0	20.4
大分県信用組合	39	228,100	64.0	335	2,974,326	100.4	10.5	4,380	33,306,141	98.3	13.2	14	111,581	93.0	16.6
横浜幸銀信用組合								14	88,673	77.8	—				
朝銀西信用組合				2	5,500	220.0	—	27	220,498	100.6	0.1				
(信用協同組合)	39	228,100	64.0	337	2,979,826	100.4	10.5	4,421	33,615,312	98.2	13.3	14	111,581	93.0	16.6
商工組合中央金庫				3	5,072	8.2	—	44	426,598	91.2	0.2	2	13,722	—	2.0
(商工組合中央金庫)				3	5,072	8.2	—	44	426,598	91.2	0.2	2	13,722	—	2.0
べっぴん日出農業協同組合															
(農業協同組合)															
大分県信用農業協同組合															
(農業協同組合連合会)															
三井住友信託銀行															
(信託銀行)															
整理回収機構															
(その他)															
合計	383	3,618,328	85.9	2,960	28,424,881	80.9	100.0	28,211	253,261,799	95.5	100.0	94	670,160	68.1	100.0

※代理貸は代理金融機関に含まれていません。

金融機関店舗別保証利用状況

(令和4年10月)

■保証債務残高

【都市銀行・地方銀行・第二地方銀行】

(単位：百万円・%)

順位	金融機関	件数	金額	前年比
1	大分銀行 本店	452	6,590	96.0
2	豊和銀行 本店	428	5,220	91.9
3	伊予銀行 大分	228	4,436	100.8
4	大分銀行 中津	322	4,132	95.4
5	大分銀行 別府	288	3,874	82.2
6	大分銀行 佐伯	378	3,672	87.3
7	大分銀行 ソーリン	443	3,648	84.9
8	大分銀行 日田	378	3,400	90.8
9	大分銀行 臼杵	245	3,070	94.7
10	西日本シティ 大分	162	2,988	98.0
11	大分銀行 三重	253	2,942	121.8
12	西日本シティ 別府	137	2,633	96.4
13	大分銀行 鶴崎	218	2,496	85.7
14	豊和銀行 日田	265	2,419	97.8
15	大分銀行 古国府	174	2,385	98.4
16	大分銀行 鉄輪	185	2,315	96.4
17	筑邦銀行 日田	214	2,300	91.3
18	大分銀行 別府北浜	182	2,258	132.2
19	大分銀行 下郡	189	2,249	102.7
20	豊和銀行 別府	191	2,162	101.6
21	大分銀行 竹田	198	2,112	91.2
22	豊和銀行 下郡	187	2,047	112.6
23	北九州銀行 大分	89	2,038	84.1
24	大分銀行 南	168	2,029	91.3
25	大分銀行 湯布院	150	1,990	92.2
26	西日本シティ 日田	161	1,960	102.7
27	豊和銀行 中津	220	1,931	98.4
28	豊和銀行 鶴崎	161	1,892	91.7
29	大分銀行 中島	182	1,842	89.4
30	西日本シティ 宇佐	156	1,819	92.0

【信用金庫・信用組合】

(単位：百万円・%)

順位	金融機関	件数	金額	前年比
1	大分県信組 本店	247	2,374	99.5
2	みらい信金 湯布院	281	2,220	99.9
3	みらい信金 高城	221	2,158	89.9
4	大分県信組 佐伯	200	2,120	110.8
5	大分県信組 玖珠	313	2,055	93.8
6	みらい信金 石垣	220	1,989	105.1
7	みらい信金 鶴崎森町	212	1,986	111.6
8	みらい信金 東大分	231	1,944	99.2
9	大分信金 本店	190	1,817	102.7
10	みらい信金 南大分	203	1,799	103.4
11	大分信金 臼杵	322	1,728	106.5
12	みらい信金 本店	167	1,708	100.6
13	大分県信組 中津	162	1,702	93.4
14	みらい信金 大分	203	1,644	92.0
15	大分県信組 湯布院	168	1,557	100.3
16	大分県信組 下郡	159	1,501	93.2
17	みらい信金 鶴居	177	1,430	88.3
18	大分信金 新屋敷	239	1,374	98.4
19	大分県信組 高田	156	1,357	92.5
20	大分県信組 大分駅前	158	1,352	96.4
21	みらい信金 府内中央	160	1,351	90.8
22	みらい信金 如水	149	1,346	98.3
23	みらい信金 滝尾	143	1,325	101.2
24	日田信金 本店	265	1,279	94.3
25	大分県信組 別府	122	1,247	100.1
26	大分県信組 宇佐	169	1,200	104.2
27	大分県信組 竹田	160	1,174	94.6
28	みらい信金 日出	151	1,157	99.9
29	大分信金 佐伯	184	1,157	105.4
30	大分県信組 杵築	146	1,122	95.0

■保証利用企業者数

【全金融機関】

順位	金融機関	先数
1	大分銀行 ソーリン	330
2	大分銀行 本店	277
3	大分銀行 佐伯	275
4	大分銀行 日田	269
5	豊和銀行 本店	264
6	大分県信組 玖珠	225
6	大分信金 臼杵	225
8	大分銀行 中津	203
9	大分銀行 別府	202
10	日田信金 本店	188
11	大分銀行 三重	184
12	大分県信組 本店	180
13	大分銀行 臼杵	170
14	大分信金 新屋敷	168
15	みらい信金 湯布院	166
16	豊和銀行 日田	163
16	みらい信金 石垣	163
18	伊予銀行 大分	161
18	みらい信金 東大分	161
20	みらい信金 高城	160
21	豊和銀行 中津	158
22	みらい信金 大分	154
23	大分銀行 鶴崎	153
24	大分県信組 佐伯	151
25	みらい信金 宇佐中央	145
26	大分銀行 下郡	144
27	みらい信金 南大分	143
28	大分銀行 津留	142
28	大分信金 府内町	142
30	みらい信金 中津中央	141

※上位30店舗を表示しています。

※代理貸は代理金融機関に含みます。

※次の金融機関については、()内の表記とさせていただきます。

西日本シティ銀行(西日本シティ)、大分信用金庫(大分信金)、大分みらい信用金庫(みらい信金)、日田信用金庫(日田信金)、大分県信用組合(大分県信組)

大分県中小企業活性化資金 経営環境変動対応融資のご案内

原油・物価高騰により売上原価率等が増加している中小企業・小規模事業者を支援するための融資制度を創設しました

保証限度額	8,000万円
対象者	原料価格の高騰等の影響を受け、以下のいずれかに該当する中小企業者・小規模事業者 (1)最近3か月の売上高に対する「売上原価」又は「販売費及び一般管理費」の割合(以下「売上原価率等」)が前年同期に比べ増加しているもの (2)原則として最近1か月の売上原価率等が前年同月に比べ増加し、かつ、その後2か月を含む3か月の売上原価率等が前年同期に比べ増加する見込みのもの
対象資金	運転(既往債務の借換資金は対象外)
融資期間	10年以内(据置期間は1年以内)
金利	5年以内 年1.5% 7年以内 年1.8% 10年以内 年2.0%
保証料率	年0.0%(大分県が全額補助)
担保等	担保:必要に応じて 保証人:原則として法人代表者(経営者保証を不要とする取り扱いも可能です)
取扱金融機関	大分銀行、豊和銀行、大分信用金庫、大分みらい信用金庫、日田信用金庫、大分県信用組合、北九州銀行、宮崎太陽銀行、商工組合中央金庫

詳しい条件については、各担当者までお問い合わせください。

融資受付期間 令和5年3月末まで

【お問い合わせ先】

保証部: 保証一課 097-532-8246

保証二課 097-532-8247

部署名		TEL&FAX番号		業務内容	
総務部 (大分県中小企業会館3階)	総務企画情報課	TEL	097-532-8336	総務、庶務、経理、労務、人事、研修、保証料受入	
		FAX	097-538-0862		
		TEL	097-532-8348	企画、広報、広聴、情報処理、システム管理	
		FAX	097-538-0862		
保証部 (大分県信用保証協会別館3階)	保証一課	TEL	097-532-8246	保証審査、金融相談、創業支援、 専門家派遣、条件変更	大分市、佐伯市、臼杵市、 津久見市
		FAX	097-538-0871		上記以外の地区
	保証二課	TEL	097-532-8247		
		FAX	097-538-0865		
	創業・連携推進課	TEL	097-532-8295	創業支援、外部機関連携	
		FAX	097-538-0871		
	事務管理課	TEL	097-532-8265	保証事務	
		FAX	097-538-0871		
経営支援部 (大分県中小企業会館2階)	経営支援一課	TEL	097-532-8296	経営支援、再生支援、 事業承継支援、条件変更、 専門家派遣、期中管理	豊和銀行、大分信用金庫、 大分みらい信用金庫、 日田信用金庫、商工中金
		FAX	097-538-0896		大分銀行、大分県信用組合、 県外金融機関
	経営支援二課	TEL	097-532-8297		
		FAX	097-538-0896		
	管理課	TEL	097-532-8245	管理事務、代位弁済、回収、保険金請求、訴訟	
		FAX	097-538-0896		
監査室 (大分県中小企業会館3階)		TEL	097-532-8348	内部監査、コンプライアンス、危機管理	
		FAX	097-538-0862		



信頼、提案、飛躍、夢またひとつ新時代へ

大分県信用保証協会

〒870-0026 大分市金池町3丁目1番64号

大分県中小企業会館内

ホームページ www.oita-cgc.or.jp

