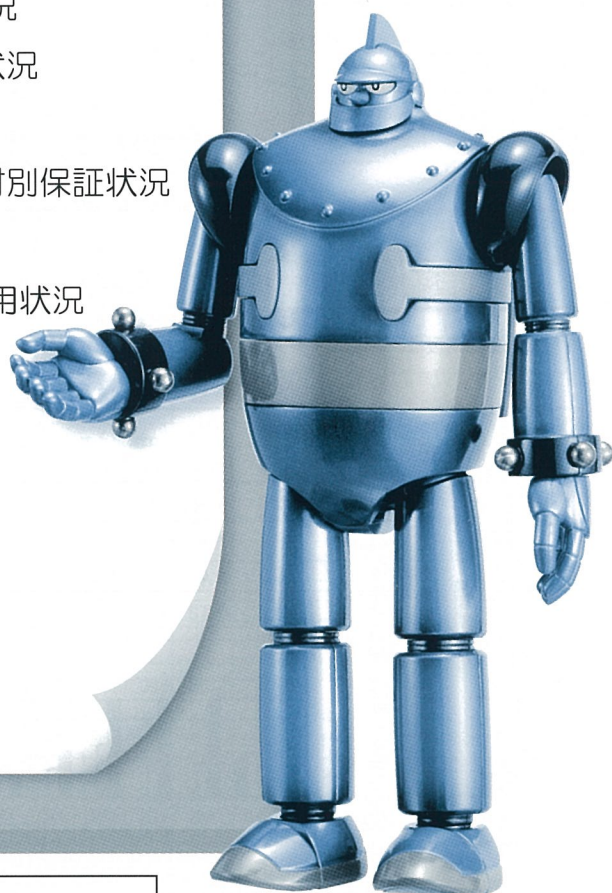


保証月報

(令和4年9月)

【CONTENTS】

- ・ P 1 令和4年9月の保証概況
- ・ P 2 お知らせ、業種別保証状況
- ・ P 3 制度別保証状況
- ・ P 4 制度別保証状況、市町村別保証状況
- ・ P 5 金融機関別保証状況
- ・ P 6 金融機関店舗別保証利用状況
- ・ 裏表紙 お知らせ



©光プロダクション

《保証月報をご覧いただくにあたってのご注意》

※個々の金額は、円単位の数字を百円又は十円で四捨五入し、千円又は百万円単位に直したものです。そのため、個々の金額の合計が、合計の金額にならない場合があります。

※構成比の数字は、小数第二位を四捨五入したものです。そのため、個々の構成比の合計が100%にならない場合があります。

※比率が10,000.0%以上のときは「*****」を表示しています。

なお、ご不明な点等がありましたら総務部総務企画情報課までお問い合わせください。



OITA GUARANTEE
Credit Guarantee Corporation of Oita-ken

大分県信用保証協会

2022

10

NO.649

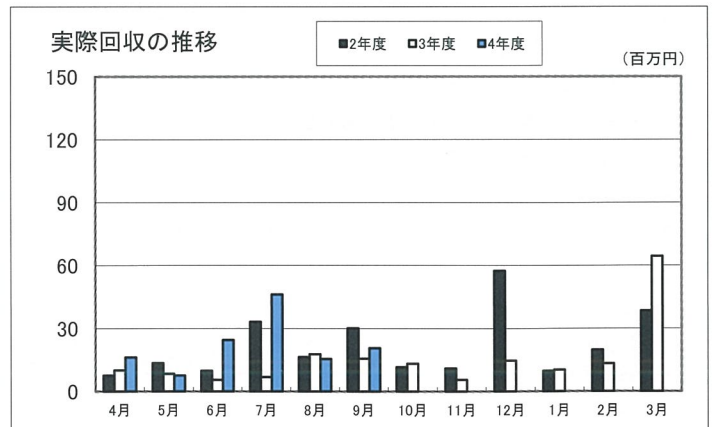
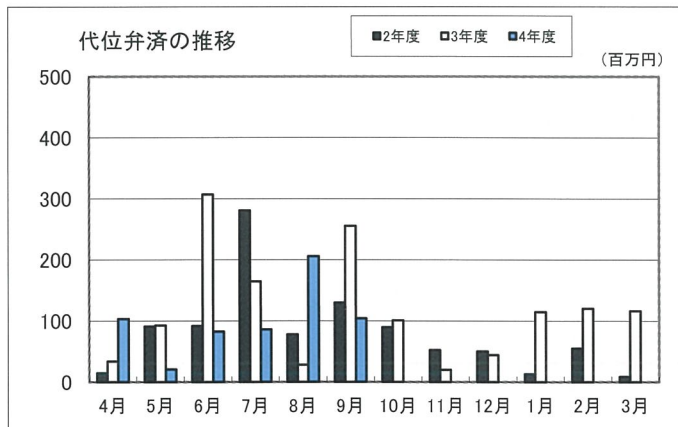
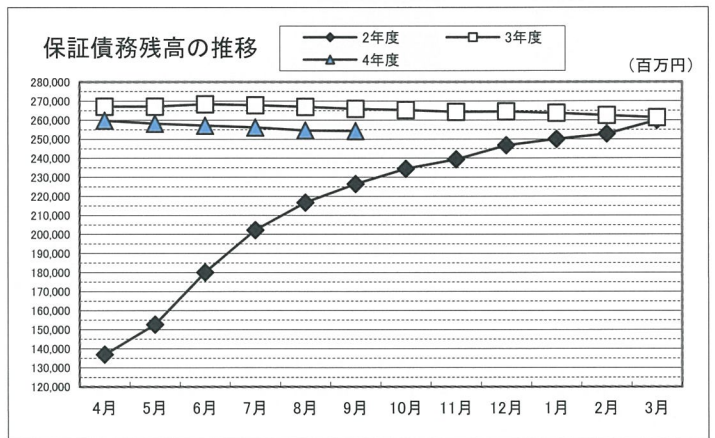
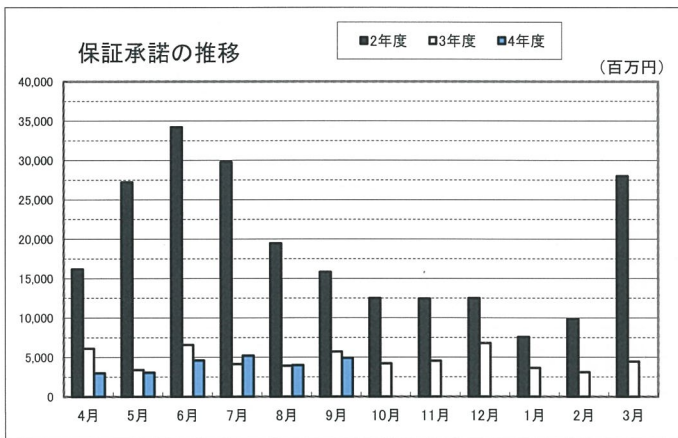
令和4年9月の保証概況

(単位：千円・%)

区分	9月中				9月末				
	件数	金額	対前年比		件数	金額	対前年比		
			件数	金額			件数	金額	
保証申込	476	4,834,645	96.0	84.3	2,589	24,985,003	83.4	92.9	
保証承諾	責任共有対象	252	3,004,645	82.6	70.7	1,485	16,788,001	84.2	88.6
	責任共有対象外	228	1,919,010	123.9	130.5	1,092	8,018,552	67.0	67.0
	合計	480	4,923,655	98.2	86.1	2,577	24,806,553	75.9	80.2
保証債務残高	責任共有対象					10,653	103,777,530	95.8	92.9
	責任共有対象外					17,542	150,496,058	103.5	97.6
	合計					28,195	254,273,587	100.5	95.6
代位弁済	15	104,079	83.3	40.8	83	602,967	107.8	68.3	
回収		20,691		132.1		130,790		203.3	

保証利用企業者数	17,529 企業	令和4年 3月末	17,558 企業	-29 企業
保証利用企業先利用度	50.5%			

※先数利用度は、総務省「経済センサス-活動調査」(平成28年)を中小企業庁で再編加工した中小企業者数を参照。(中小企業者数34,711企業)



セーフティネット保証のご案内

○セーフティネット保証 4号

- ・新型コロナウイルス感染症に係るもの
指定期間：令和2年2月18日 ～ 令和4年12月31日
- ・令和4年台風第14号に係るもの
指定期間：令和4年9月17日 ～ 令和4年12月29日

○セーフティネット保証 5号

令和4年10月1日から令和4年12月31日までの指定業種：532業種

【詳しいお問い合わせ先】 保証部 保証一課 TEL：097-532-8246
保証二課 TEL：097-532-8247

業種別保証状況 (令和4年9月)

(単位：千円・%)

区分	保証承諾							保証債務残高				代位弁済(元利)			
	9月中			9月末				9月末				9月末			
	件数	金額	前年比	件数	金額	前年比	構成比	件数	金額	前年比	構成比	件数	金額	前年比	構成比
製造業	52	496,310	46.4	292	2,822,686	62.4	11.4	3,361	34,264,646	93.6	13.5	11	24,079	57.3	4.0
・食料品工業	7	43,800	30.9	53	530,200	54.8	2.1	584	6,822,188	94.0	2.7	2	7,047	36.0	1.2
・繊維品工業				6	133,000	222.8	0.5	89	1,020,141	93.5	0.4				
・木材木製品工業	6	56,260	128.6	29	267,165	107.7	1.1	264	2,817,817	92.5	1.1				
・家具建具工業	6	122,000	87.1	21	238,400	102.8	1.0	156	1,512,737	92.7	0.6				
・紙工業				2	35,000	318.2	0.1	22	218,279	87.5	0.1				
・印刷製本業	4	26,900	22.5	15	153,650	39.9	0.6	167	1,889,804	91.2	0.7				
・化学工業				1	1,300	1.3	—	34	593,411	104.6	0.2				
・石油石炭製品工業															
・ゴム・プラスチック工業	2	20,000	1000.0	7	122,581	149.5	0.5	76	1,148,352	89.4	0.5				
・ゴム製品製造業	2	7,750	193.8	2	7,750	12.7	—	15	205,719	97.0	0.1				
・皮革工業															
・窯業	1	30,000	25.9	3	44,250	28.7	0.2	113	1,453,096	85.2	0.6				
・機械工業	1	2,500	3.1	20	157,200	51.6	0.6	221	2,926,462	91.8	1.2				
・電気機器工業	2	33,000	—	10	162,240	80.7	0.7	98	1,619,854	94.4	0.6				
・車両工業	1	30,000	—	3	64,000	312.2	0.3	76	1,411,922	97.9	0.6				
・船舶工業	1	6,700	3.0	6	63,700	20.6	0.3	127	1,216,539	97.7	0.5	1	1,003	—	0.2
・金属工業	2	12,500	17.0	19	203,850	36.5	0.8	218	2,604,750	96.9	1.0				
・その他の工業	10	87,400	82.5	79	573,400	81.1	2.3	929	5,508,347	96.0	2.2	8	16,029	85.5	2.7
・ソフトウェア業	5	13,500	270.0	14	61,000	58.4	0.2	146	1,196,544	89.3	0.5				
・情報処理サービス業	2	4,000	125.0	2	4,000	30.3	—	26	98,684	87.0	—				
農林漁業	5	17,800	71.6	24	131,830	86.7	0.5	178	1,211,376	105.8	0.5				
鉱業				2	20,000	18.7	0.1	28	584,914	94.0	0.2				
建設業	145	1,795,480	94.5	737	7,115,272	88.0	28.7	6,896	64,659,603	95.6	25.4	16	164,962	49.1	27.4
卸売業	53	630,445	101.6	224	2,570,431	85.6	10.4	2,180	27,005,253	95.8	10.6	6	23,812	71.0	3.9
小売業	81	755,059	130.5	437	4,151,579	97.4	16.7	4,397	33,585,382	95.8	13.2	21	133,627	61.5	22.2
飲食業	48	161,836	258.9	207	1,106,063	75.7	4.5	2,835	13,319,082	96.8	5.2	12	70,863	512.1	11.8
運送倉庫業	17	237,660	66.2	101	1,445,830	99.8	5.8	893	13,175,620	98.8	5.2				
サービス業	69	645,215	65.9	480	4,563,952	68.8	18.4	6,272	56,588,075	96.0	22.3	16	178,017	74.1	29.5
不動産業	10	183,850	189.0	70	837,910	83.2	3.4	1,016	8,602,570	94.2	3.4	1	7,606	—	1.3
その他の産業				3	41,000	18.2	0.2	139	1,277,065	87.4	0.5				
合計	480	4,923,655	86.1	2,577	24,806,553	80.2	100.0	28,195	254,273,587	95.6	100.0	83	602,967	68.3	100.0

制度別保証状況(令和4年9月)

大分県信用保証協会の制度

(単位:千円・%)

区 分	保 証 承 諾							保 証 債 務 残 高				代 位 弁 済 (元利)			
	9 月 中			9 月 末				9 月 末				9 月 末			
	件数	金 額	前年比	件数	金 額	前年比	構成比	件数	金 額	前年比	構成比	件数	金 額	前年比	構成比
普通保証	64	873,475	61.7	348	4,287,355	80.4	17.3	2,039	21,877,273	85.2	8.6	10	58,347	79.6	9.7
(うちQ・W保証)								(9)	(31,726)	(84.4)	-				
(うちS・S保証)	(26)	(171,800)	(88.4)	(142)	(931,050)	(124.1)	(3.8)	(731)	(2,873,549)	(100.7)	(1.1)	(4)	(19,866)	(1633.1)	(3.3)
小口零細企業保証	1	1,700	-	2	2,450	49.0	-	27	46,532	87.3	-				
根保証				3	48,000	106.7	0.2	6	102,000	37.5	-				
益年末資金保証				1	5,000	50.0	-								
当座貸越根保証	7	149,000	33.0	56	1,391,000	93.5	5.6	246	6,521,890	87.0	2.6				
新事業応援当座貸越根保証				5	57,520	133.8	0.2	9	85,932	78.2	-				
事業者カードローン根保証	12	95,000	52.2	83	601,000	83.1	2.4	416	2,727,200	91.8	1.1				
スモール300	7	14,000	40.6	101	189,000	77.5	0.8	465	930,002	84.9	0.4	1	1,008	25.2	0.2
長期経営資金保証								14	214,199	61.7	0.1				
経営安定関連保証				6	95,692	57.7	0.4	81	2,060,291	110.1	0.8	1	10,440	-	1.7
資金繰り円滑化借換保証 (安定化借換分)								1	6,512	97.1	-				
創業関連保証				2	3,500	116.7	-	11	31,422	153.6	-				
経営改善支援保証								1	1,432	100.0	-				
中小企業特定社債保証				2	64,000	160.0	0.3	15	664,880	101.0	0.3				
流動資産担保保証	2	36,000	36.0	3	39,520	38.2	0.2	7	179,520	86.5	0.1				
緊急保証制度								40	941,272	91.4	0.4				
おおいた産業活力支援保証								31	346,958	80.1	0.1				
経営力強化保証								8	57,043	83.6	-				
事業再生計画実施関連保証	2	71,000	100.0	2	71,000	97.3	0.3	51	611,917	84.2	0.2	1	10,015	-	1.7
70周年記念保証								74	415,517	71.8	0.2	1	1,766	-	0.3
危機関連保証								3	163,638	90.4	0.1				
スクラム(税理士連携)								1	7,816	88.6	-				
伴走支援型特別保証	1	30,000	-	8	143,915	-	0.6	11	146,685	-	0.1				
(うち一般保証)	(1)	(30,000)	-	(1)	(30,000)	-	(0.1)								
ちくぎんDXローン	3	16,000	-	3	16,000	-	0.1	2	10,000	-	-				
小 計	99	1,286,175	56.1	625	7,014,952	84.7	28.3	3,559	38,149,930	86.9	15.0	14	81,576	44.5	13.5

大分県の制度

中小企業振興資金	23	290,660	52.2	177	1,942,795	72.1	7.8	911	6,741,135	79.9	2.7	7	32,393	56.3	5.4
小口零細企業保証・普通貸付	21	84,055	98.6	145	472,359	98.0	1.9	1,178	2,243,723	85.4	0.9	12	31,690	779.0	5.3
地域産業振興資金	1	10,800	-	1	10,800	-	-	478	1,594,000	60.7	0.6	3	9,678	15.8	1.6
(うち災害特別・平成28熊本地震)								(414)	(1,235,676)	(56.7)	(0.5)	(3)	(9,678)	(15.8)	(1.6)
(うち災害特別・平成29九州豪雨)								(10)	(99,531)	(77.8)	-				
(うち災害特別・平成29台風18)								(38)	(101,663)	(71.4)	-				
(うち低燃費車両等導入)	(1)	(10,800)	-	(1)	(10,800)	-	-								
中小企業経営改善資金				1	6,000	150.0	-	4	38,740	272.2	-				
中小企業活性化資金	11	90,500	26.1	83	1,084,721	76.9	4.4	1,465	13,277,865	78.5	5.2	4	61,029	45.2	10.1
国際要求規格対応支援資金								1	267	89.0	-				
創造的企業育成支援資金								10	183,894	83.3	0.1				
チャレンジ中小企業応援資金	1	7,000	-	3	17,500	87.5	0.1	18	140,724	57.2	0.1				
創業支援資金	9	19,900	147.4	41	128,900	169.6	0.5	239	578,336	109.8	0.2	2	4,189	193.0	0.7
事業継円滑化資金								1	39,575	71.5	-				
中小企業円滑化借換資金								15	205,979	60.0	0.1				
おんせん県魅力アップサポート資金	10	65,400	60.6	58	644,037	76.9	2.6	448	4,719,927	91.4	1.9	3	22,615	50.3	3.8
災害復旧資金	特別融資							1	5,200	100.0	-				
	知事指定							3	61,885	57.6	-				
事業承継資金				3	20,500	18.6	0.1	13	213,116	228.9	0.1				
新型コロナウイルス緊急対策特別資金	95	815,900	54.2	632	5,217,080	48.7	21.0	5,734	53,692,984	111.7	21.1	11	82,101	34.8	13.6
新型コロナウイルス緊急対策ベンチャー向								1	50,000	100.0	-				
がんばろう!おおいた資金繰り応援資金								11,920	118,718,384	90.8	46.7	22	222,351	230.0	36.9
定時返済不要短期資金	58	619,859	149.9	286	2,855,655	174.7	11.5	365	3,706,489	273.3	1.5	1	6,035	-	1.0
社会経済活性化資金	33	463,406	209.4	165	2,672,014	977.9	10.8	294	4,410,394	2489.4	1.7	1	30,056	-	5.0
(うち一般保証)	(7)	(195,500)	-	(39)	(818,616)	-	(3.3)	(46)	(907,862)	-	(0.4)				
事業リスタート支援資金								3	78,915	253.7	-				
小 計	262	2,467,480	73.4	1,595	15,072,361	67.8	60.8	23,102	210,701,533	96.7	82.9	66	502,136	73.6	83.3

市町村の制度

区 分	保 証 承 諾								保 証 債 務 残 高				代 位 弁 済 (元利)			
	9 月 中			9 月 末				9 月 末				9 月 末				
	件数	金 額	前年比	件数	金 額	前年比	構成比	件数	金 額	前年比	構成比	件数	金 額	前年比	構成比	
大分市	小規模企業者事業資金	4	12,400	77.5	49	158,850	142.4	0.6	587	1,111,008	85.1	0.4	1	4,954	53.9	0.8
	中小企業者事業資金	2	12,000	42.1	11	105,800	125.2	0.4	222	1,328,594	76.9	0.5	1	12,412	288.1	2.1
	環境保全資金								2	3,206	72.2	-				
	開業資金	7	18,500	176.2	40	108,300	137.8	0.4	204	437,794	128.3	0.2	1	1,889	91.5	0.3
	経営安定化資金															
	経営安定化資金（緊急支援）	99	1,105,300	-	200	2,148,540	-	8.7	163	1,748,789	-	0.7				
別府市	中小企業合理化資金				1	6,500	-	-	14	45,874	71.0	-				
	中小企業経営安定資金								19	40,685	70.4	-				
	中小企業開業資金	1	2,500	-	4	18,500	389.5	0.1	11	41,230	652.6	-				
	小規模企業者振興資金								1	30	11.1	-				
	年末年始特別資金															
中津市創業資金								8	8,804	65.9	-					
日田市	振興資金	2	12,300	854.2	15	67,200	234.6	0.3	160	317,691	93.3	0.1				
	開業資金								5	7,571	63.5	-				
	女性若者シニア支援資金				1	5,000	30.7	-	31	67,737	88.3	-				
	新事業展開資金															
	振興資金特別融資								2	7,671	89.2	-				
季節資金				22	62,000	229.6	0.2	22	60,400	237.8	-					
佐伯市中小企業振興資金	1	2,000	-	2	7,000	87.5	-	11	29,134	115.2	-					
臼杵市中小企業振興資金	2	4,500	-	2	4,500	34.6	-	14	51,874	103.1	-					
津久見市中小企業振興資金				1	7,000	100.0	-	1	2,800	100.0	-					
豊後高田市中小企業事業資金				1	2,000	-	-	22	29,759	71.0	-					
杵築市中小企業振興資金				1	3,750	-	-	14	29,326	67.2	-					
宇佐市中小企業振興資金								1	1,076	73.1	-					
豊後大野市中小企業振興資金				1	4,300	84.3	-	7	18,395	124.4	-					
玖珠町中小企業・小規模事業者振興資金	1	500	-	6	10,000	60.6	-	13	32,677	90.1	-					
小 計	119	1,170,000	1747.8	357	2,719,240	669.1	11.0	1,534	5,422,124	129.1	2.1	3	19,256	107.7	3.2	
合 計	480	4,923,655	86.1	2,577	24,806,553	80.2	100.0	28,195	254,273,587	95.6	100.0	83	602,967	68.3	100.0	

※(Q・W保証)(S・S保証)、(災害特別・平成28熊本地震、平成29九州豪雨、平成29台風18)は、それぞれ普通保証、大分県地域産業振興資金に含まれています。

市町村別保証状況(令和4年9月)

(単位：千円・%)

区 分	保 証 承 諾								保 証 債 務 残 高				代 位 弁 済 (元利)			
	9 月 中			9 月 末				9 月 末				9 月 末				
	件数	金 額	前年比	件数	金 額	前年比	構成比	件数	金 額	前年比	構成比	件数	金 額	前年比	構成比	
大分市	217	2,465,170	97.9	1,201	12,561,068	86.7	50.6	11,841	109,177,536	96.0	42.9	39	311,089	94.3	51.6	
別府市	57	523,596	106.8	224	2,127,495	81.4	8.6	2,783	28,586,943	96.4	11.2	8	82,470	29.2	13.7	
中津市	25	358,765	58.5	142	1,531,371	58.9	6.2	2,102	20,265,031	93.2	8.0	10	65,640	-	10.9	
日田市	33	220,475	72.6	209	1,361,870	93.2	5.5	2,041	17,044,653	95.1	6.7	6	37,774	32.1	6.3	
佐伯市	36	247,800	93.5	171	1,402,000	70.0	5.7	1,920	16,022,575	95.0	6.3	5	24,410	23.5	4.0	
臼杵市	16	139,300	40.7	103	1,109,369	77.6	4.5	944	8,180,119	98.3	3.2	1	1,003	2.5	0.2	
津久見市	9	35,000	48.6	47	348,200	63.5	1.4	404	3,065,057	98.5	1.2					
竹田市	12	204,500	62.7	49	625,340	72.8	2.5	496	4,681,816	95.0	1.8	2	7,047	-	1.2	
豊後高田市	11	131,000	82.3	44	452,820	78.8	1.8	499	4,420,556	90.7	1.7					
杵築市	8	50,100	59.2	34	363,131	74.9	1.5	523	4,924,707	97.3	1.9	2	4,452	-	0.7	
宇佐市	15	181,360	81.1	135	1,002,950	99.5	4.0	1,371	10,738,354	95.4	4.2	3	39,302	-	6.5	
豊後大野市	5	31,500	55.8	47	398,650	61.2	1.6	611	5,215,517	93.4	2.1	1	1,064	-	0.2	
由布市	12	99,500	114.4	60	617,500	68.2	2.5	996	9,191,159	97.4	3.6	1	2,822	28.0	0.5	
国東市	3	40,000	187.8	24	162,900	62.5	0.7	494	3,503,711	94.9	1.4	1	778	-	0.1	
東国東郡 姫島村								8	45,310	93.0	-					
速見郡 日出町	7	76,450	297.5	39	415,150	70.4	1.7	467	4,079,806	95.4	1.6					
玖珠郡 九重町	2	7,680	15.4	11	114,580	56.1	0.5	280	2,315,762	93.7	0.9					
玖珠郡 玖珠町	12	111,459	140.5	37	212,159	89.9	0.9	415	2,814,977	94.7	1.1	4	25,115	-	4.2	
合計	480	4,923,655	86.1	2,577	24,806,553	80.2	100.0	28,195	254,273,587	95.6	100.0	83	602,967	68.3	100.0	

金融機関別保証状況 (令和4年9月)

(単位：千円・%)

区分	保証承諾							保証債務残高				代位弁済(元利)			
	9月中			9月末				9月末				9月末			
	件数	金額	前年比	件数	金額	前年比	構成比	件数	金額	前年比	構成比	件数	金額	前年比	構成比
三井住友銀行								17	413,741	93.2	0.2				
みずほ銀行								5	57,856	72.0	—				
三菱UFJ銀行								9	113,870	62.7	—				
りそな銀行								1	32,000	80.0	—				
(都市銀行)								32	617,467	82.8	0.2				
大分銀行	127	1,197,250	63.4	795	8,090,398	73.9	32.6	8,507	88,879,221	94.1	35.0	13	92,541	31.7	15.3
伊予銀行	11	124,500	87.5	70	1,426,110	123.9	5.7	704	10,957,173	97.0	4.3				
福岡銀行	3	23,575	29.5	14	152,509	45.6	0.6	183	2,678,888	97.0	1.1				
筑邦銀行	4	36,000	327.3	16	133,355	234.4	0.5	212	2,301,996	91.0	0.9				
宮崎銀行								15	184,628	94.3	0.1				
肥後銀行	2	32,500	116.1	6	94,500	221.3	0.4	41	576,291	94.2	0.2				
西日本シティ銀行	12	285,000	99.4	50	691,640	56.1	2.8	726	10,879,949	94.6	4.3				
北九州銀行	3	57,000	135.7	17	299,000	105.7	1.2	142	2,975,996	83.5	1.2				
(地方銀行)	162	1,755,825	70.9	968	10,887,512	77.5	43.9	10,530	119,434,141	94.1	47.0	13	92,541	25.0	15.3
豊和銀行	111	1,141,959	70.6	571	5,094,711	70.6	20.5	4,952	45,037,498	97.5	17.7	36	269,693	673.0	44.7
宮崎太陽銀行	1	5,000	100.0	3	11,500	14.3	—	64	527,775	95.0	0.2				
愛媛銀行				4	31,000	44.5	0.1	86	418,438	83.5	0.2				
熊本銀行								1	40,000	100.0	—				
(第二地銀協加盟行)	112	1,146,959	70.5	578	5,137,211	69.8	20.7	5,103	46,023,711	97.3	18.1	36	269,693	291.9	44.7
大分信用金庫	55	378,860	113.7	311	2,010,683	82.7	8.1	3,179	17,816,735	96.9	7.0	6	26,130	91.4	4.3
大分みらい信用金庫	87	949,771	144.8	348	3,689,449	94.2	14.9	4,185	32,766,929	95.9	12.9	12	89,302	33.1	14.8
日田信用金庫	10	38,700	47.8	70	323,900	88.5	1.3	702	3,424,184	94.4	1.3				
福岡ひびき信用金庫				1	1,000	—	—	1	988	—	—				
(信用金庫)	152	1,367,331	127.8	730	6,025,032	89.7	24.3	8,067	54,008,837	96.2	21.2	18	115,431	38.4	19.1
大分県信用組合	53	650,980	119.7	296	2,746,226	105.3	11.1	4,377	33,441,455	98.6	13.2	14	111,581	93.0	18.5
横浜幸銀信用組合								15	89,612	78.0	—				
朝銀西信用組合				2	5,500	220.0	—	27	222,641	101.5	0.1				
(信用協同組合)	53	650,980	119.7	298	2,751,726	105.4	11.1	4,419	33,753,708	98.6	13.3	14	111,581	93.0	18.5
商工組合中央金庫	1	2,560	—	3	5,072	8.2	—	44	435,723	91.8	0.2	2	13,722	—	2.3
(商工組合中央金庫)	1	2,560	—	3	5,072	8.2	—	44	435,723	91.8	0.2	2	13,722	—	2.3
べっぷ日出農業協同組合															
(農業協同組合)															
大分県信用農業協同組合															
(農業協同組合連合会)															
三井住友信託銀行															
(信託銀行)															
整理回収機構															
(その他)															
合計	480	4,923,655	86.1	2,577	24,806,553	80.2	100.0	28,195	254,273,587	95.6	100.0	83	602,967	68.3	100.0

※代理貸は代理金融機関に含まれていません。

金融機関店舗別保証利用状況

(令和4年9月)

■保証債務残高

【都市銀行・地方銀行・第二地方銀行】

(単位：百万円・%)

順位	金融機関	件数	金額	前年比
1	大分銀行 本店	449	6,590	95.3
2	豊和銀行 本店	432	5,347	93.8
3	伊予銀行 大分	228	4,361	99.0
4	大分銀行 中津	321	4,146	93.2
5	大分銀行 別府	291	3,896	82.2
6	大分銀行 佐伯	381	3,722	86.7
7	大分銀行 ソーリン	440	3,686	89.0
8	大分銀行 日田	378	3,448	92.5
9	大分銀行 臼杵	247	3,089	94.9
10	西日本シティ 大分	162	3,015	98.4
11	大分銀行 三重	251	2,943	122.2
12	西日本シティ 別府	136	2,643	96.9
13	大分銀行 鶴崎	218	2,529	85.5
14	大分銀行 古国府	173	2,418	102.7
15	豊和銀行 日田	264	2,414	97.9
16	大分銀行 鉄輪	187	2,331	92.9
17	筑邦銀行 日田	212	2,302	91.1
18	大分銀行 別府北浜	182	2,277	134.0
19	大分銀行 下郡	189	2,246	104.0
20	豊和銀行 別府	191	2,183	102.1
21	大分銀行 竹田	198	2,125	94.8
22	大分銀行 南	174	2,068	97.2
23	北九州銀行 大分	88	2,041	83.2
24	大分銀行 湯布院	150	2,006	92.5
25	豊和銀行 下郡	182	1,973	108.1
26	豊和銀行 中津	220	1,937	97.7
27	豊和銀行 鶴崎	162	1,906	91.8
28	西日本シティ 日田	156	1,884	98.7
29	大分銀行 中島	183	1,867	89.5
30	西日本シティ 宇佐	155	1,831	92.2

【信用金庫・信用組合】

(単位：百万円・%)

順位	金融機関	件数	金額	前年比
1	大分県信組 本店	245	2,350	97.9
2	みらい信金 湯布院	281	2,227	100.0
3	みらい信金 高城	220	2,177	92.5
4	大分県信組 佐伯	201	2,134	112.3
5	大分県信組 玖珠	314	2,061	94.0
6	みらい信金 鶴崎森町	210	1,948	108.2
7	みらい信金 東大分	229	1,944	98.5
8	みらい信金 石垣	215	1,925	102.0
9	大分信金 本店	190	1,823	102.3
10	みらい信金 南大分	199	1,749	100.2
11	大分県信組 中津	161	1,713	94.8
12	みらい信金 本店	168	1,698	101.2
13	大分信金 臼杵	319	1,693	104.2
14	みらい信金 大分	204	1,651	91.8
15	大分県信組 湯布院	167	1,560	100.4
16	大分県信組 下郡	156	1,487	91.9
17	みらい信金 鶴居	179	1,435	87.8
18	大分信金 新屋敷	240	1,373	98.4
19	みらい信金 府内中央	161	1,366	91.0
20	大分県信組 大分駅前	158	1,360	96.6
21	みらい信金 如水	147	1,346	97.4
22	大分県信組 高田	153	1,331	90.4
23	みらい信金 滝尾	141	1,329	99.5
24	日田信金 本店	265	1,271	93.4
25	大分県信組 別府	125	1,251	100.0
26	大分県信組 宇佐	170	1,215	105.0
27	大分県信組 竹田	162	1,182	96.6
28	大分信金 佐伯	185	1,170	105.6
29	みらい信金 日出	150	1,160	99.7
30	大分県信組 杵築	147	1,133	95.5

■保証利用企業者数

【全金融機関】

順位	金融機関	先数
1	大分銀行 ソーリン	331
2	大分銀行 本店	276
2	大分銀行 佐伯	276
4	大分銀行 日田	269
5	豊和銀行 本店	268
6	大分県信組 玖珠	225
6	大分信金 臼杵	225
8	大分銀行 中津	203
9	大分銀行 別府	202
10	日田信金 本店	188
11	大分銀行 三重	184
12	大分県信組 本店	179
13	大分銀行 臼杵	173
14	大分信金 新屋敷	169
15	みらい信金 湯布院	166
16	豊和銀行 日田	163
17	伊予銀行 大分	162
18	みらい信金 高城	160
18	みらい信金 東大分	160
20	豊和銀行 中津	159
20	みらい信金 石垣	159
22	みらい信金 大分	155
23	大分銀行 鶴崎	153
24	大分県信組 佐伯	151
25	みらい信金 宇佐中央	145
26	大分銀行 下郡	142
26	大分信金 府内町	142
28	みらい信金 南大分	141
28	大分銀行 津留	141
28	みらい信金 中津中央	141

※上位30店舗を表示しています。

※代理貸は代理金融機関に含みます。

※次の金融機関については、()内の表記とさせていただきます。

西日本シティ銀行(西日本シティ)、大分信用金庫(大分信金)、大分みらい信用金庫(みらい信金)、日田信用金庫(日田信金)、大分県信用組合(大分県信組)

大分県中小企業活性化資金 経営環境変動対応融資のご案内

原油・物価高騰により売上原価率等が増加している中小企業・小規模事業者を支援するための融資制度を創設しました

保証限度額	8,000万円
対象者	原料価格の高騰等の影響を受け、以下のいずれかに該当する中小企業者・小規模事業者 (1)最近3か月の売上高に対する「売上原価」又は「販売費及び一般管理費」の割合(以下「売上原価率等」)が前年同期に比べ増加しているもの (2)原則として最近1か月の売上原価率等が前年同月に比べ増加し、かつ、その後2か月を含む3か月の売上原価率等が前年同期に比べ増加する見込みのもの
対象資金	運転(既往債務の借換資金は対象外)
融資期間	10年以内(据置期間は1年以内)
金利	5年以内 年1.5% 7年以内 年1.8% 10年以内 年2.0%
保証料率	年0.0%(大分県が全額補助)
担保等	担保:必要に応じて 保証人:原則として法人代表者(経営者保証を不要とする取り扱いも可能です)
取扱金融機関	大分銀行、豊和銀行、大分信用金庫、大分みらい信用金庫、日田信用金庫、大分県信用組合、北九州銀行、商工組合中央金庫

詳しい条件については、各担当者までお問い合わせください。

融資受付期間 令和5年3月末まで

【お問い合わせ先】

保証部: 保証一課 097-532-8246

保証二課 097-532-8247

部署名		TEL&FAX番号		業務内容	
総務部 (大分県中小企業会館3階)	総務企画情報課	TEL	097-532-8336	総務、庶務、経理、労務、人事、研修、保証料受入	
		FAX	097-538-0862		
		TEL	097-532-8348	企画、広報、広聴、情報処理、システム管理	
		FAX	097-538-0862		
保証部 (大分県信用保証協会別館3階)	保証一課	TEL	097-532-8246	保証審査、金融相談、創業支援、 専門家派遣、条件変更	大分市、佐伯市、臼杵市、 津久見市
		FAX	097-538-0871		上記以外の地区
	保証二課	TEL	097-532-8247		
		FAX	097-538-0865		
	創業・連携推進課	TEL	097-532-8295	創業支援、外部機関連携	
		FAX	097-538-0871		
事務管理課	TEL	097-532-8265	保証事務		
	FAX	097-538-0871			
経営支援部 (大分県中小企業会館2階)	経営支援一課	TEL	097-532-8296	経営支援、再生支援、 事業承継支援、条件変更、 専門家派遣、期中管理	豊和銀行、大分信用金庫、 大分みらい信用金庫、 日田信用金庫、商工中金
		FAX	097-538-0896		大分銀行、大分県信用組合、 県外金融機関
	経営支援二課	TEL	097-532-8297		
		FAX	097-538-0896		
	管理課	TEL	097-532-8245	管理事務、代位弁済、回収、保険金請求、訴訟	
		FAX	097-538-0896		
監査室 (大分県中小企業会館3階)	TEL	097-532-8348	内部監査、コンプライアンス、危機管理		
	FAX	097-538-0862			



信頼、提案、飛躍、夢またひとつ新時代へ

大分県信用保証協会

〒870-0026 大分市金池町3丁目1番64号

大分県中小企業会館内

ホームページ www.oita-cgc.or.jp

