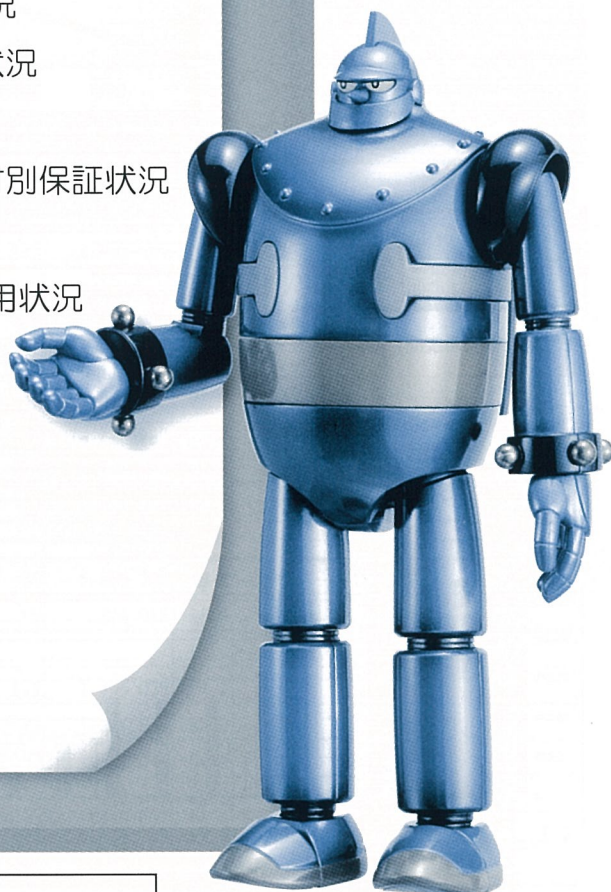


保証月報

(令和4年8月)

【CONTENTS】

- ・ P 1 令和4年8月の保証概況
- ・ P 2 お知らせ、業種別保証状況
- ・ P 3 制度別保証状況
- ・ P 4 制度別保証状況、市町村別保証状況
- ・ P 5 金融機関別保証状況
- ・ P 6 金融機関店舗別保証利用状況
- ・ 裏表紙 お知らせ



©光プロダクション

《保証月報をご覧いただくにあたってのご注意》

※個々の金額は、円単位の数字を百円又は十万円ですべて四捨五入し、千円又は百万円単位に直したものです。そのため、個々の金額の合計が、合計の金額にならない場合があります。

※構成比の数字は、小数第二位を四捨五入したものです。そのため、個々の構成比の合計が100%にならない場合があります。

※比率が10,000.0%以上のときは「*****」を表示しています。

なお、ご不明な点等がありましたら総務部総務企画情報課までお問い合わせください。



OITA GUARANTEE
Credit Guarantee Corporation of Oita-ken

大分県信用保証協会

2022

9

NO.648

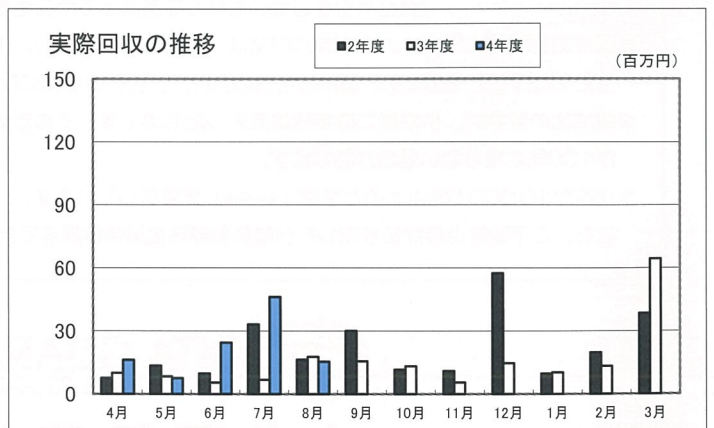
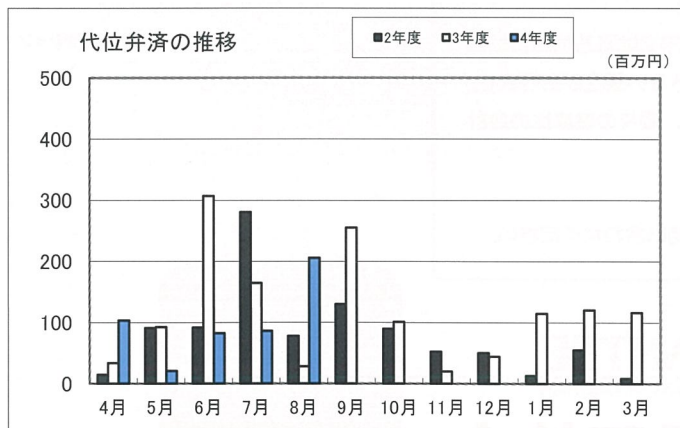
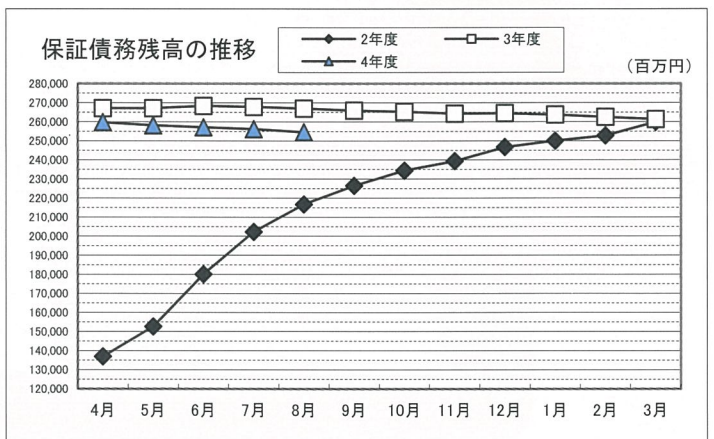
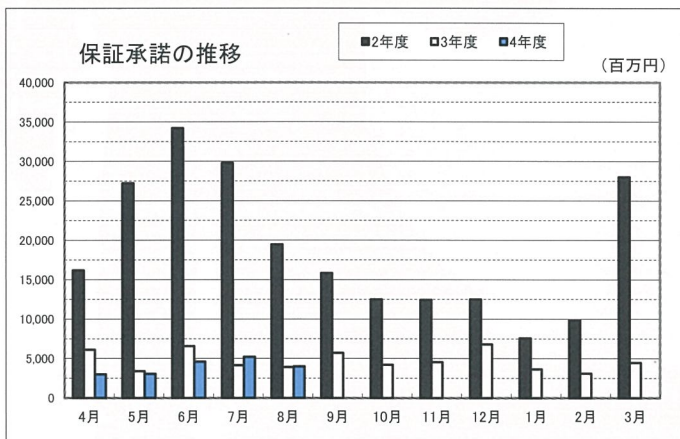
令和4年8月の保証概況

(単位：千円・%)

区分	8月中				8月末				
	件数	金額	対前年比		件数	金額	対前年比		
			件数	金額			件数	金額	
保証申込	424	3,941,060	108.4	96.2	2,113	20,150,358	81.0	95.2	
保証承諾	責任共有対象	241	2,715,505	106.6	98.4	1,233	13,783,356	84.5	93.8
	責任共有対象外	188	1,289,246	127.0	110.8	864	6,099,542	59.7	58.1
	合計	429	4,004,751	114.7	102.1	2,097	19,882,898	72.2	78.9
保証債務残高	責任共有対象					10,673	104,138,929	95.4	92.6
	責任共有対象外					17,465	150,455,445	103.2	97.4
	合計					28,138	254,594,374	100.1	95.4
代位弁済	16	205,926	533.3	732.1	68	498,888	115.3	79.5	
回収		15,515		87.4		110,099		226.2	

保証利用企業者数	17,520 企業	令和4年 3月末	17,558 企業	-38 企業
保証利用企業先利用度	50.5%			

※先数利用度は、総務省「経済センサス活動調査」(平成28年)を中小企業庁で再編加工した中小企業者数を参照。(中小企業者数34,711企業)



出張金融相談会のご案内

保証及び金融の相談会を以下のとおり実施しております。お気軽にお越しください。

【中津地区】 ～毎月第3火曜日～

午前10時～午後3時(於 中津商工会議所)

【日田地区】 ～毎月第2火曜日～

午後1時～午後3時(於 日田商工会議所)

【佐伯地区】 ～毎月第2木曜日～

午前10時～正午 (於 佐伯商工会議所)

※日時は変更となる場合がございます。事前にご確認ください。

【詳しいお問い合わせ先】 保証部 保証二課(TEL:097-532-8247)

業種別保証状況 (令和4年8月)

(単位:千円・%)

区分	保証承諾								保証債務残高				代位弁済(元利)			
	8月中			8月末				8月末				8月末				
	件数	金額	前年比	件数	金額	前年比	構成比	件数	金額	前年比	構成比	件数	金額	前年比	構成比	
製造業	43	433,190	69.9	240	2,326,376	67.4	11.7	3,367	34,527,195	93.9	13.6	11	24,079	107.3	4.8	
・食料品工業	6	107,800	88.2	46	486,400	58.9	2.4	591	6,929,905	95.1	2.7	2	7,047	—	1.4	
・繊維品工業				6	133,000	234.6	0.7	90	1,031,598	94.5	0.4					
・木材木製品工業	4	52,300	127.6	23	210,905	103.2	1.1	262	2,796,830	91.2	1.1					
・家具建具工業	5	48,000	266.7	15	116,400	126.5	0.6	157	1,531,982	93.1	0.6					
・紙工業	2	35,000	—	2	35,000	—	0.2	22	219,999	89.8	0.1					
・印刷製本業	2	22,250	29.9	11	126,750	47.7	0.6	167	1,903,752	91.4	0.7					
・化学工業	1	1,300	3.3	1	1,300	1.3	—	33	596,187	104.5	0.2					
・石油石炭製品工業																
・ゴム・プラスチック工業	1	5,000	—	5	102,581	128.2	0.5	76	1,159,190	89.8	0.5					
・ゴム製品製造業								15	204,095	96.0	0.1					
・皮革工業																
・窯業				2	14,250	37.0	0.1	113	1,465,035	84.2	0.6					
・機械工業	2	32,500	203.1	19	154,700	68.8	0.8	221	2,951,676	93.9	1.2					
・電気機器工業	2	3,240	—	8	129,240	64.3	0.7	97	1,633,610	94.5	0.6					
・車両工業				2	34,000	165.9	0.2	78	1,445,504	99.8	0.6					
・船舶工業	1	1,000	5.6	5	57,000	65.7	0.3	127	1,226,799	98.4	0.5	1	1,003	—	0.2	
・金属工業	1	19,000	12.2	17	191,350	39.4	1.0	219	2,624,212	95.7	1.0					
・その他の工業	13	91,300	99.2	69	486,000	80.9	2.4	928	5,503,887	95.6	2.2	8	16,029	85.5	3.2	
・ソフトウェア業	3	14,500	34.5	9	47,500	47.7	0.2	146	1,204,620	89.5	0.5					
・情報処理サービス業								25	98,313	86.3	—					
農林漁業	2	4,960	43.1	19	114,030	89.7	0.6	177	1,224,939	106.5	0.5					
鉱業	1	10,000	13.9	2	20,000	18.7	0.1	28	581,963	95.0	0.2					
建設業	135	1,266,500	114.9	592	5,319,792	86.0	26.8	6,857	64,346,792	94.9	25.3	13	130,985	43.5	26.3	
卸売業	38	385,500	182.4	171	1,939,986	81.4	9.8	2,168	26,989,423	95.5	10.6	4	10,557	31.5	2.1	
小売業	71	740,940	142.8	356	3,396,520	92.2	17.1	4,407	33,741,774	95.5	13.3	13	82,314	41.4	16.5	
飲食業	35	189,400	55.6	159	944,227	67.5	4.7	2,819	13,330,124	96.7	5.2	12	70,863	551.5	14.2	
運送倉庫業	17	194,412	110.8	84	1,208,170	110.9	6.1	887	13,194,145	97.9	5.2					
サービス業	67	594,449	91.0	411	3,918,737	69.3	19.7	6,278	56,775,214	95.9	22.3	14	172,484	292.3	34.6	
不動産業	20	185,400	89.4	60	654,060	71.9	3.3	1,010	8,583,673	94.3	3.4	1	7,606	—	1.5	
その他の産業				3	41,000	20.6	0.2	140	1,299,134	87.7	0.5					
合計	429	4,004,751	102.1	2,097	19,882,898	78.9	100.0	28,138	254,594,374	95.4	100.0	68	498,888	79.5	100.0	

制度別保証状況(令和4年8月)

大分県信用保証協会の制度

(単位:千円・%)

区 分	保 証 承 諾							保 証 債 務 残 高				代 位 弁 済 (元利)			
	8 月 中			8 月 末				8 月 末				8 月 末			
	件数	金 額	前年比	件数	金 額	前年比	構成比	件数	金 額	前年比	構成比	件数	金 額	前年比	構成比
普通保証	54	653,762	77.0	284	3,413,880	87.2	17.2	2,061	22,061,425	85.5	8.7	8	51,006	95.0	10.2
(うちQ・W保証)								(9)	(31,805)	(84.2)	-				
(うちS・S保証)	(22)	(100,650)	(75.9)	(116)	(759,250)	(136.7)	(3.8)	(738)	(2,831,949)	(97.8)	(1.1)	(2)	(12,524)	(1029.6)	(2.5)
小口零細企業保証				1	750	15.0	-	26	46,398	85.3	-				
根保証				3	48,000	106.7	0.2	6	102,000	36.2	-				
益年末資金保証				1	5,000	50.0	-								
当座貸越根保証	7	170,000	50.4	49	1,242,000	119.9	6.2	252	6,616,903	86.6	2.6				
新事業応援当座貸越根保証				5	57,520	133.8	0.3	9	85,974	76.7	-				
事業者カードローン根保証	8	52,000	57.8	71	506,000	93.5	2.5	421	2,763,200	91.2	1.1				
スモール300	25	52,000	192.6	94	175,000	83.5	0.9	470	939,117	83.5	0.4				
長期経営資金保証								14	215,811	59.6	0.1				
経営安定関連保証	1	7,693	14.4	6	95,692	71.7	0.5	83	2,082,382	109.6	0.8				
資金繰り円滑化借換保証 (安定化借換分)								1	6,584	97.9	-				
創業関連保証	2	3,500	-	2	3,500	-	-	10	29,333	140.9	-				
経営改善支援保証								1	1,432	93.0	-				
中小企業特定社債保証				2	64,000	160.0	0.3	15	672,880	101.7	0.3				
流動資産担保保証				1	3,520	100.0	-	7	179,520	86.5	0.1				
緊急保証制度								40	942,978	89.1	0.4				
経営承継関連保証															
おおい産業活力支援保証								31	352,395	80.2	0.1				
経営力強化保証								8	57,484	83.4	-				
事業再生計画実施関連保証								52	644,815	88.3	0.3	1	10,015	-	2.0
70周年記念保証								75	429,879	72.6	0.2	1	1,766	-	0.4
危機関連保証								3	164,952	90.9	0.1				
スクラム(税理士連携)								1	7,900	88.7	-				
財務要件型無保証人保証															
伴走支援型特別保証	2	15,000	-	7	113,915	-	0.6	10	142,310	-	0.1				
小 計	99	953,955	70.3	526	5,728,777	95.6	28.8	3,596	38,545,672	86.9	15.1	10	62,787	38.8	12.6

大分県の制度

中小企業振興資金	24	287,540	66.2	154	1,652,135	77.3	8.3	937	6,904,081	80.0	2.7	7	32,393	74.8	6.5	
小口零細 企業保証	普通貸付	25	95,700	148.6	124	388,304	97.9	2.0	1,197	2,270,055	85.0	0.9	10	27,811	683.6	5.6
	無担保無保証人															
地域産業振興資金								485	1,685,387	61.1	0.7	3	9,678	93.2	1.9	
(うち災害特別・平成28熊本地震)								(421)	(1,321,946)	(57.3)	(0.5)	(3)	(9,678)	(93.2)	(1.9)	
(うち災害特別・平成29九州豪雨)								(10)	(100,817)	(77.9)	-					
(うち災害特別・平成29台風18)								(38)	(103,945)	(71.6)	-					
中小企業経営改善資金				1	6,000	150.0	-	4	39,372	270.6	-					
中小企業活性化資金	13	143,800	44.2	72	994,221	93.4	5.0	1,485	13,646,201	79.2	5.4	2	23,216	23.7	4.7	
国際要求規格対応支援資金								1	269	89.1	-					
創造的企業育成支援資金								10	185,236	72.6	0.1					
チャレンジ中小企業応援資金	1	4,000	20.0	2	10,500	52.5	0.1	17	139,366	55.7	0.1					
創業支援資金	4	8,000	32.7	32	109,000	174.4	0.5	240	586,476	113.7	0.2	2	4,189	193.0	0.8	
事業引継円滑化資金								1	39,575	56.5	-					
中小企業円滑化借換資金								16	212,336	55.4	0.1					
おんせん県魅力アップサポート資金	10	67,000	87.2	48	578,637	79.3	2.9	447	4,781,502	91.7	1.9	2	19,890	83.3	4.0	
災害復旧資金	特別融資							1	5,200	37.3	-					
	知事指定							3	62,926	58.4	-					
事業承継資金	1	8,500	-	3	20,500	-	0.1	13	215,378	228.7	0.1					
新型コロナ緊急対策特別資金	67	397,300	31.9	537	4,401,180	47.7	22.1	5,678	53,786,130	113.5	21.1	10	80,307	39.2	16.1	
新型コロナ緊急対策ベンチャー向								1	50,000	100.0	-					
がんばろう!おおい資金繰り応援資金								11,963	119,750,446	91.0	47.0	18	189,307	307.3	37.9	
定時返済不要短期資金	54	650,400	236.2	228	2,235,796	183.1	11.2	334	3,301,430	315.9	1.3					
社会経済再活性化資金	32	546,206	4551.7	132	2,208,608	4247.3	11.1	261	3,955,796	7911.6	1.6	1	30,056	-	6.0	
(うち一般保証)	(12)	(278,500)	-	(32)	(623,116)	-	(3.1)	(37)	(709,612)	-	(0.3)					
事業リスタート支援資金								3	79,093	252.8	-					
小 計	231	2,208,446	89.1	1,333	12,604,881	66.8	63.4	23,097	211,696,255	96.9	83.2	55	416,846	93.0	83.6	

市町村の制度

区 分	保 証 承 諾							保 証 債 務 残 高				代 位 弁 済 (元利)				
	8 月 中			8 月 末				8 月 末				8 月 末				
	件数	金 額	前年比	件数	金 額	前年比	構成比	件数	金 額	前年比	構成比	件数	金 額	前年比	構成比	
大分市	小規模企業者事業資金	11	33,400	392.9	45	146,450	153.3	0.7	594	1,121,837	84.6	0.4	1	4,954	53.9	1.0
	中小企業者事業資金				9	93,800	167.5	0.5	225	1,357,779	76.6	0.5	1	12,412	288.1	2.5
	環境保全資金								2	3,309	72.8	-				
	開業資金	5	14,500	59.2	33	89,800	131.9	0.5	202	432,546	133.2	0.2	1	1,889	91.5	0.4
	経営安定化資金															
	経営安定化資金 (緊急支援)	77	768,240	-	101	1,043,240	-	5.2	67	638,333	-	0.3				
別府市	中小企業合理化資金				1	6,500	-	-	14	46,972	70.9	-				
	中小企業経営安定資金								19	41,706	72.4	-				
	中小企業開業資金	1	4,000	228.6	3	16,000	336.8	0.1	10	39,045	844.3	-				
	小規模企業者振興資金								1	50	17.2	-				
	年未年始特別資金															
中津市	創業資金								9	9,195	67.4	-				
日田市	振興資金	3	16,710	417.8	13	54,900	201.8	0.3	161	325,514	94.4	0.1				
	開業資金								6	7,793	64.0	-				
	女性若者シニア支援資金				1	5,000	60.2	-	31	69,005	100.1	-				
	新事業展開資金															
	振興資金特別融資								2	7,685	84.4	-				
	季節資金	1	500	-	22	62,000	229.6	0.3	22	61,200	233.6	-				
佐伯市	中小企業振興資金	1	5,000	-	1	5,000	62.5	-	9	22,431	87.1	-				
臼杵市	中小企業振興資金								12	47,981	117.5	-				
津久見市	中小企業振興資金				1	7,000	100.0	-	1	4,200	100.0	-				
豊後高田市	中小企業事業資金				1	2,000	-	-	22	30,755	71.2	-				
杵築市	中小企業振興資金				1	3,750	-	-	14	30,275	67.8	-				
宇佐市	中小企業振興資金								1	1,109	73.7	-				
豊後大野市	中小企業振興資金				1	4,300	84.3	-	7	18,616	148.4	-				
玖珠町	中小企業・小規模事業者振興資金				5	9,500	57.6	-	14	35,114	95.9	-				
小 計	99	842,350	955.6	238	1,549,240	456.4	7.8	1,445	4,352,447	102.6	1.7	3	19,256	107.7	3.9	
合 計	429	4,004,751	102.1	2,097	19,882,898	78.9	100.0	28,138	254,594,374	95.4	100.0	68	498,888	79.5	100.0	

※(Q・W保証)(S・S保証)、(災害特別・平成28熊本地震、平成29九州豪雨、平成29台風18)は、それぞれ普通保証、大分県地域産業振興資金に含まれています。

市町村別保証状況(令和4年8月)

(単位:千円・%)

区 分	保 証 承 諾							保 証 債 務 残 高				代 位 弁 済 (元利)			
	8 月 中			8 月 末				8 月 末				8 月 末			
	件数	金 額	前年比	件数	金 額	前年比	構成比	件数	金 額	前年比	構成比	件数	金 額	前年比	構成比
大分市	224	2,297,502	130.7	984	10,095,898	84.4	50.8	11,779	108,819,899	95.4	42.7	32	250,394	80.6	50.2
別府市	35	278,800	94.0	167	1,603,899	75.6	8.1	2,777	28,585,904	95.9	11.2	8	82,470	51.5	16.5
中津市	19	179,500	96.0	117	1,172,606	59.0	5.9	2,113	20,439,970	93.7	8.0	7	60,113	-	12.0
日田市	27	220,026	83.7	176	1,141,395	98.6	5.7	2,046	17,182,865	94.6	6.7	3	3,797	102.9	0.8
佐伯市	29	180,383	69.2	135	1,154,200	66.4	5.8	1,923	16,164,214	95.3	6.3	5	24,410	23.5	4.9
臼杵市	13	296,000	81.2	87	970,069	89.3	4.9	941	8,218,676	98.5	3.2	1	1,003	2.5	0.2
津久見市	11	52,000	44.1	38	313,200	65.8	1.6	400	3,079,813	98.1	1.2				
竹田市	3	10,000	8.6	37	420,840	79.0	2.1	491	4,635,796	94.7	1.8	2	7,047	-	1.4
豊後高田市	2	14,500	56.6	33	321,820	77.5	1.6	501	4,495,838	91.8	1.8				
杵築市	8	144,000	118.5	26	313,031	78.3	1.6	524	4,933,517	97.4	1.9	2	4,452	-	0.9
宇佐市	26	153,190	123.6	120	821,590	104.7	4.1	1,372	10,832,647	96.4	4.3	2	36,487	-	7.3
豊後大野市	7	36,250	28.3	42	367,150	61.8	1.8	612	5,244,720	93.4	2.1				
由布市	9	33,500	31.9	48	518,000	63.3	2.6	994	9,219,217	97.2	3.6	1	2,822	28.0	0.6
国東市	4	31,000	344.4	21	122,900	51.4	0.6	494	3,486,068	93.8	1.4	1	778	-	0.2
東国東郡 姫島村								8	45,569	93.1	-				
速見郡 日出町	6	48,600	458.5	32	338,700	60.1	1.7	467	4,059,117	94.2	1.6				
玖珠郡 九重町	2	21,500	2150.0	9	106,900	69.2	0.5	284	2,348,379	95.2	0.9				
玖珠郡 玖珠町	4	8,000	23.0	25	100,700	64.3	0.5	412	2,802,166	94.2	1.1	4	25,115	-	5.0
合 計	429	4,004,751	102.1	2,097	19,882,898	78.9	100.0	28,138	254,594,374	95.4	100.0	68	498,888	79.5	100.0

金融機関別保証状況 (令和4年8月)

(単位：千円・%)

区分	保証承諾							保証債務残高				代位弁済(元利)			
	8月中			8月末				8月末				8月末			
	件数	金額	前年比	件数	金額	前年比	構成比	件数	金額	前年比	構成比	件数	金額	前年比	構成比
三井住友銀行								17	418,169	93.7	0.2				
みずほ銀行								5	59,060	72.5	—				
三菱UFJ銀行								10	118,123	63.7	—				
りそな銀行								1	32,000	80.0	—				
(都市銀行)								33	627,352	83.3	0.2				
大分銀行	133	1,177,440	77.5	668	6,893,148	76.1	34.7	8,479	89,348,189	94.1	35.1	13	92,541	34.3	18.5
伊予銀行	18	394,000	329.7	59	1,301,610	129.1	6.5	700	10,920,713	95.9	4.3				
福岡銀行				11	128,934	50.7	0.6	185	2,705,460	95.8	1.1				
筑邦銀行	1	10,000	—	12	97,355	212.1	0.5	209	2,291,332	90.0	0.9				
宮崎銀行								15	185,576	94.4	0.1				
肥後銀行				4	62,000	421.8	0.3	41	585,097	92.7	0.2				
西日本シティ銀行	12	148,740	89.6	38	406,640	43.0	2.0	724	10,874,409	95.0	4.3				
北九州銀行	5	80,000	533.3	14	242,000	100.5	1.2	143	2,958,465	82.7	1.2				
(地方銀行)	169	1,810,180	99.0	806	9,131,687	79.0	45.9	10,496	119,869,241	94.0	47.1	13	92,541	31.2	18.5
豊和銀行	81	739,766	68.7	460	3,952,752	70.7	19.9	4,952	44,931,720	96.8	17.6	25	181,581	453.1	36.4
宮崎太陽銀行	1	2,500	25.0	2	6,500	8.6	—	63	525,349	94.0	0.2				
愛媛銀行	1	3,000	—	4	31,000	47.9	0.2	88	426,182	83.6	0.2				
熊本銀行								1	40,000	100.0	—				
(第二地銀協加盟行)	83	745,266	68.5	466	3,990,252	69.6	20.1	5,104	45,923,251	96.6	18.0	25	181,581	196.6	36.4
大分信用金庫	55	285,283	83.5	256	1,631,823	77.7	8.2	3,164	17,862,624	96.8	7.0	6	26,130	94.7	5.2
大分みらい信用金庫	60	683,500	165.7	261	2,739,678	84.0	13.8	4,169	32,641,758	95.4	12.8	9	83,774	46.0	16.8
日田信用金庫	11	66,710	175.1	60	285,200	100.1	1.4	703	3,442,230	95.0	1.4				
福岡ひびき信用金庫	1	1,000	—	1	1,000	—	—	1	1,000	—	—				
(信用金庫)	127	1,036,493	130.8	578	4,657,701	82.5	23.4	8,037	53,947,612	95.9	21.2	15	109,904	51.8	22.0
大分県信用組合	47	406,300	232.8	243	2,095,246	101.6	10.5	4,385	33,472,270	98.3	13.1	14	111,581	413.0	22.4
横浜幸銀信用組合								15	90,166	78.0	—				
朝銀西信用組合	1	4,000	—	2	5,500	220.0	—	26	218,855	99.7	0.1				
(信用協同組合)	48	410,300	235.1	245	2,100,746	101.6	10.6	4,426	33,781,291	98.2	13.3	14	111,581	413.0	22.4
商工組合中央金庫	2	2,512	—	2	2,512	4.0	—	42	445,628	92.4	0.2	1	3,282	—	0.7
(商工組合中央金庫)	2	2,512	—	2	2,512	4.0	—	42	445,628	92.4	0.2	1	3,282	—	0.7
べっぴん日出農業協同組合															
(農業協同組合)															
大分県信用農業協同組合															
(農業協同組合連合会)															
三井住友信託銀行															
(信託銀行)															
整理回収機構															
(その他)															
合計	429	4,004,751	102.1	2,097	19,882,898	78.9	100.0	28,138	254,594,374	95.4	100.0	68	498,888	79.5	100.0

※代理貸は代理金融機関に含まれていません。

金融機関店舗別保証利用状況

(令和4年8月)

■保証債務残高

【都市銀行・地方銀行・第二地方銀行】

(単位：百万円・%)

順位	金融機関	件数	金額	前年比
1	大分銀行 本店	450	6,634	95.4
2	豊和銀行 本店	436	5,348	93.5
3	伊予銀行 大分	226	4,346	97.7
4	大分銀行 中津	322	4,189	95.4
5	大分銀行 別府	290	3,904	82.4
6	大分銀行 佐伯	385	3,800	130.0
7	大分銀行 ソーリン	437	3,708	88.6
8	大分銀行 日田	378	3,487	93.4
9	大分銀行 臼杵	246	3,105	94.9
10	西日本シティ 大分	159	2,937	95.3
11	西日本シティ 別府	136	2,651	99.7
12	大分銀行 鶴崎	220	2,590	86.8
13	豊和銀行 日田	269	2,452	98.4
14	大分銀行 古国府	165	2,393	101.3
15	大分銀行 鉄輪	188	2,343	92.3
16	筑邦銀行 日田	209	2,291	90.1
17	大分銀行 別府北浜	182	2,291	134.7
18	大分銀行 三重	191	2,219	92.4
19	豊和銀行 別府	192	2,189	101.7
20	大分銀行 下郡	184	2,177	99.5
21	大分銀行 竹田	196	2,137	94.7
22	大分銀行 南	171	2,051	96.4
23	大分銀行 湯布院	151	2,022	91.8
24	北九州銀行 大分	89	2,015	81.4
25	豊和銀行 中津	223	1,952	95.0
26	豊和銀行 鶴崎	161	1,908	91.9
27	西日本シティ 日田	155	1,890	96.5
28	豊和銀行 下郡	175	1,888	99.5
29	西日本シティ 宇佐	157	1,881	97.9
30	大分銀行 中島	179	1,853	88.6

【信用金庫・信用組合】

(単位：百万円・%)

順位	金融機関	件数	金額	前年比
1	大分県信組 本店	243	2,351	97.2
2	みらい信金 湯布院	279	2,216	99.3
3	みらい信金 高城	219	2,194	92.3
4	大分県信組 佐伯	204	2,125	112.1
5	大分県信組 玖珠	317	2,088	94.7
6	みらい信金 東大分	224	1,905	96.1
7	みらい信金 石垣	214	1,895	100.1
8	みらい信金 鶴崎森町	202	1,863	103.4
9	大分信金 本店	187	1,797	100.2
10	みらい信金 南大分	197	1,740	109.5
11	大分県信組 中津	161	1,726	94.8
12	大分信金 臼杵	317	1,713	105.3
13	みらい信金 本店	167	1,687	94.9
14	みらい信金 大分	205	1,666	92.3
15	大分県信組 湯布院	165	1,564	100.5
16	大分県信組 下郡	155	1,498	92.0
17	みらい信金 鶴居	181	1,471	89.2
18	大分信金 新屋敷	238	1,380	99.7
19	みらい信金 府内中央	161	1,379	91.1
20	大分県信組 高田	155	1,376	93.1
21	大分県信組 大分駅前	158	1,368	96.8
22	みらい信金 如水	147	1,354	98.1
23	みらい信金 滝尾	138	1,289	99.6
24	日田信金 本店	265	1,272	92.8
25	大分県信組 別府	127	1,244	99.0
26	大分県信組 宇佐	172	1,223	105.1
27	大分信金 佐伯	187	1,184	105.5
28	大分県信組 竹田	161	1,120	93.0
29	みらい信金 日出	150	1,117	95.4
30	みらい信金 大在	138	1,115	96.1

■保証利用企業者数

【全金融機関】

順位	金融機関	先数
1	大分銀行 ソーリン	330
2	大分銀行 本店	277
3	大分銀行 佐伯	275
4	豊和銀行 本店	272
5	大分銀行 日田	269
6	大分県信組 玖珠	226
7	大分信金 臼杵	223
8	大分銀行 中津	203
9	大分銀行 別府	199
10	日田信金 本店	187
11	大分県信組 本店	181
12	大分銀行 臼杵	173
13	みらい信金 湯布院	167
13	大分信金 新屋敷	167
15	豊和銀行 日田	165
16	伊予銀行 大分	161
16	みらい信金 石垣	161
18	みらい信金 高城	160
19	豊和銀行 中津	159
19	みらい信金 東大分	159
21	みらい信金 大分	156
22	大分銀行 鶴崎	154
23	大分県信組 佐伯	150
24	みらい信金 宇佐中央	144
25	大分信金 府内町	143
26	みらい信金 中津中央	142
27	みらい信金 南大分	140
27	大分銀行 津留	140
29	筑邦銀行 日田	139
29	大分銀行 下郡	139

※上位30店舗を表示しています。

※代理貸は代理金融機関に含みます。

※次の金融機関については、() 内の表記とさせていただきます。

西日本シティ銀行(西日本シティ)、大分信用金庫(大分信金)、大分みらい信用金庫(みらい信金)、日田信用金庫(日田信金)、大分県信用組合(大分県信組)

大分市経営安定化資金 緊急支援融資のご案内

新型コロナウイルス感染症や原油価格・物価高騰、海外情勢の変化により影響を受けた事業者の資金繰りを支援するため、「大分市経営安定化資金 緊急支援融資」が創設されました。

保証限度額	3,000万円
対象者	新型コロナウイルス感染症、原油価格・物価高騰または海外情勢の変化により経営の安定に支障が生じており、セーフティネット保証4号または5号の認定を受けた中小企業者の方。
対象資金	運転、設備
融資期間	10年以内(据置期間は2年以内)
金利	年1.295%
保証料率	セーフティネット保証4号 0.80% セーフティネット保証5号 0.75%
金利、信用保証料の補助	金利：1年間 信用保証料：全額補助(融資条件の変更に伴い発生したものは補助対象外です)
担保等	担保：必要に応じて 保証人：原則として法人代表者(経営者保証を不要とする取り扱いも可能です)
取扱金融機関	大分銀行、豊和銀行、大分信用金庫、大分みらい信用金庫、大分県信用組合、三井住友銀行、西日本シティ銀行、伊予銀行、北九州銀行、肥後銀行、愛媛銀行、商工組合中央金庫

詳しい条件については、各担当者までお問い合わせください。

融資受付期間 令和5年3月末まで

【お問い合わせ先】

保証部：保証一課 097-532-8246

部署名		TEL&FAX番号		業務内容	
総務部 (大分県中小企業会館3階)	総務企画情報課	TEL	097-532-8336	総務、庶務、経理、労務、人事、研修、保証料受入	
		FAX	097-538-0862		
		TEL	097-532-8348	企画、広報、広聴、情報処理、システム管理	
		FAX	097-538-0862		
保証部 (大分県信用保証協会別館3階)	保証一課	TEL	097-532-8246	保証審査、金融相談、創業支援、 専門家派遣、条件変更	大分市、佐伯市、臼杵市、 津久見市
		FAX	097-538-0871		上記以外の地区
	保証二課	TEL	097-532-8247		
		FAX	097-538-0865		
	創業・連携推進課	TEL	097-532-8295	創業支援、外部機関連携	
		FAX	097-538-0871		
	事務管理課	TEL	097-532-8265	保証事務	
FAX		097-538-0871			
経営支援部 (大分県中小企業会館2階)	経営支援一課	TEL	097-532-8296	経営支援、再生支援、 事業承継支援、条件変更、 専門家派遣、期中管理	豊和銀行、大分信用金庫、 大分みらい信用金庫、 日田信用金庫、商工中金
		FAX	097-538-0896		大分銀行、大分県信用組合、 県外金融機関
	経営支援二課	TEL	097-532-8297		
		FAX	097-538-0896		
	管理課	TEL	097-532-8245	管理事務、代位弁済、回収、保険金請求、訴訟	
		FAX	097-538-0896		
監査室 (大分県中小企業会館3階)	TEL	097-532-8348	内部監査、コンプライアンス、危機管理		
	FAX	097-538-0862			



〒870-0026 大分市金池町3丁目1番64号
大分県中小企業会館内
ホームページ www.oita-cgc.or.jp

