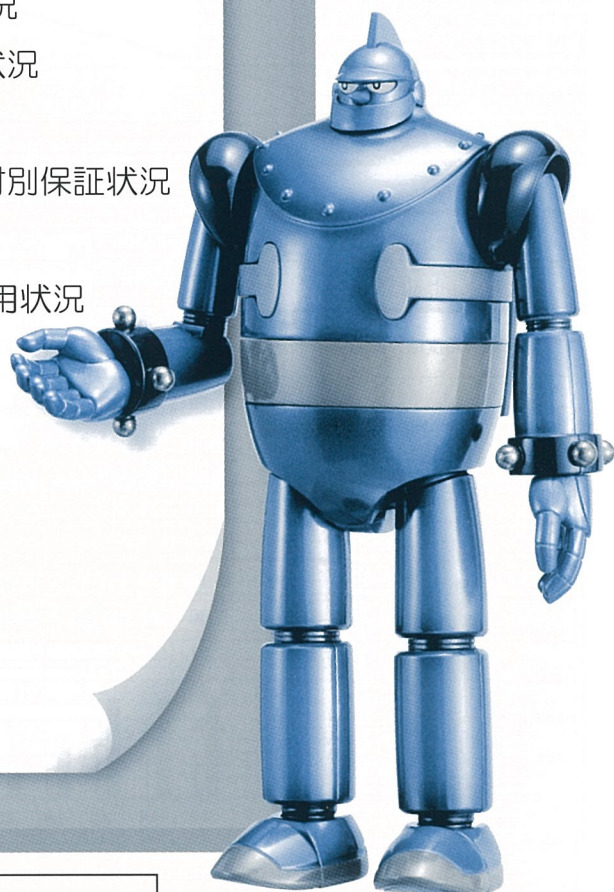


保証月報

(令和4年7月)

【CONTENTS】

- ・ P 1 令和4年7月の保証概況
- ・ P 2 お知らせ、業種別保証状況
- ・ P 3 制度別保証状況
- ・ P 4 制度別保証状況、市町村別保証状況
- ・ P 5 金融機関別保証状況
- ・ P 6 金融機関店舗別保証利用状況
- ・ 裏表紙 お知らせ



©光プロダクション

《保証月報をご覧いただくにあたってのご注意》

※個々の金額は、円単位の数字を百円又は十万円を四捨五入し、千円又は百万円単位に直したものです。そのため、個々の金額の合計が、合計の金額にならない場合があります。

※構成比の数字は、小数第二位を四捨五入したものです。そのため、個々の構成比の合計が100%にならない場合があります。

※比率が10,000.0%以上のときは「*****」を表示しています。

なお、ご不明な点等がありましたら総務部総務企画情報課までお問い合わせください。



大分県信用保証協会

2022

8

NO.647

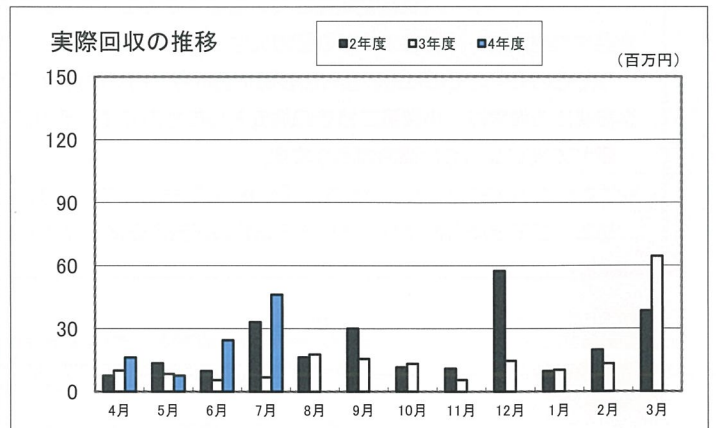
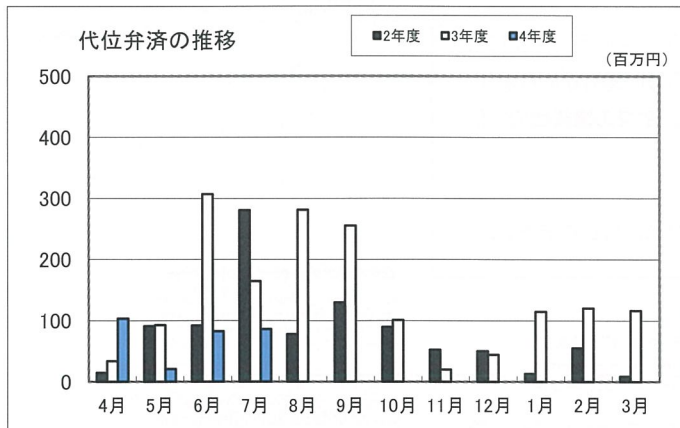
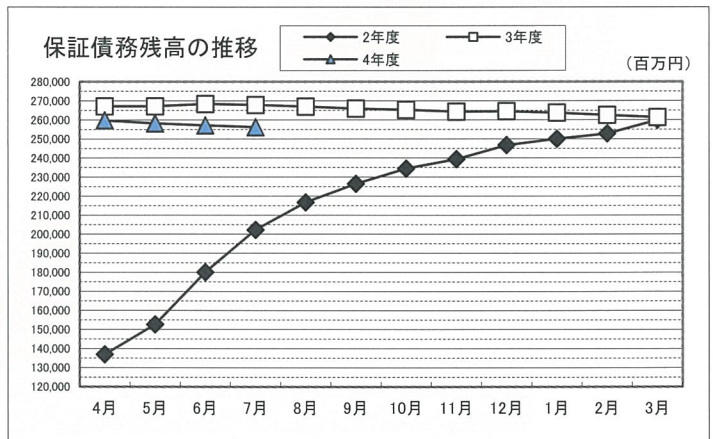
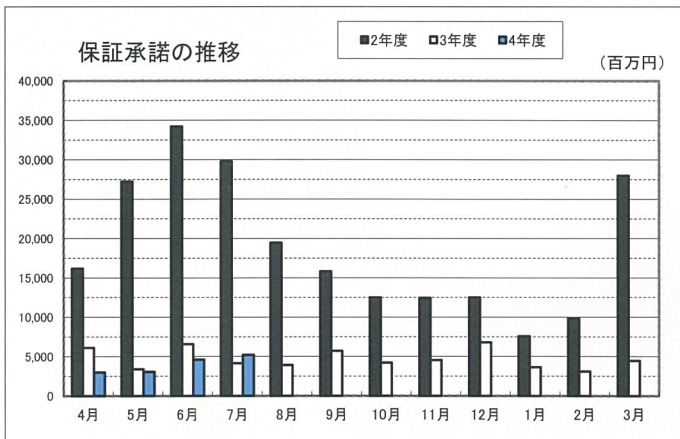
令和4年7月の保証概況

(単位：千円・%)

区分	7月中				7月末				
	件数	金額	対前年比		件数	金額	対前年比		
			件数	金額			件数	金額	
保証申込	457	5,257,741	91.2	104.6	1,689	16,209,298	76.2	95.0	
保証承諾	責任共有対象	323	4,331,256	91.8	107.4	992	11,067,851	80.5	92.7
	責任共有対象外	145	892,214	88.4	77.6	676	4,810,296	52.0	51.5
	合計	468	5,223,470	90.7	100.8	1,668	15,878,147	65.9	74.6
保証債務残高	責任共有対象					10,687	104,708,648	95.4	92.6
	責任共有対象外					17,455	151,461,125	103.4	97.9
	合計					28,142	256,169,772	100.2	95.6
代位弁済	17	86,155	94.4	52.4	52	292,962	92.9	48.8	
回収		46,217		673.3		94,584		306.0	

保証利用企業者数	17,540 企業	令和4年 3月末	17,558 企業	-18 企業
保証利用企業先利用度	50.5%			

※先数利用度は、総務省「経済センサス活動調査」（平成28年）を中小企業庁で再編加工した中小企業者数を参照。（中小企業者数34,711企業）



創業相談会の実施について

創業を検討している方、創業後間もない方で平日日中に時間を確保することが難しい方を対象に、以下の日程で創業相談会を実施します。

【日 程】 令和4年9月14日(水)、12月14日(水)、令和5年3月8日(水)

【時 間】 18時～20時まで

*事前予約制です。詳細は以下の問合せ先までご確認ください。

【詳しいお問い合わせ先】 保証部 創業・連携推進課(TEL:097-532-8295)

業種別保証状況 (令和4年7月)

(単位：千円・%)

区分	保証承諾								保証債務残高				代位弁済(元利)			
	7月中			7月末				7月末				7月末				
	件数	金額	前年比	件数	金額	前年比	構成比	件数	金額	前年比	構成比	件数	金額	前年比	構成比	
製造業	50	575,700	78.2	197	1,893,186	66.9	11.9	3,375	34,713,071	94.1	13.6	9	21,187	94.4	7.2	
・食料品工業	13	186,000	77.7	40	378,600	53.8	2.4	587	6,876,177	94.0	2.7	2	7,047	—	2.4	
・繊維品工業	2	2,500	21.4	6	133,000	234.6	0.8	91	1,041,052	93.9	0.4					
・木材木製品工業	4	34,700	116.8	19	158,605	97.1	1.0	262	2,876,674	94.1	1.1					
・家具建具工業	2	14,000	107.7	10	68,400	92.4	0.4	156	1,541,441	93.8	0.6					
・紙工業								22	221,719	89.7	0.1					
・印刷製本業	3	53,000	105.8	9	104,500	54.7	0.7	167	1,935,086	92.6	0.8					
・化学工業								34	610,957	106.6	0.2					
・石油石炭製品工業																
・ゴム・プラスチック工業				4	97,581	122.0	0.6	75	1,164,981	91.8	0.5					
・ゴム製品製造業								15	205,148	96.3	0.1					
・皮革工業								1	61	13.3	—					
・窯業	1	10,000	—	2	14,250	37.0	0.1	114	1,478,944	84.5	0.6					
・機械工業	3	33,000	54.1	17	122,200	58.5	0.8	223	2,943,340	94.1	1.1					
・電気機器工業	2	80,000	97.6	6	126,000	62.7	0.8	98	1,638,232	93.0	0.6					
・車両工業	1	20,000	100.0	2	34,000	165.9	0.2	78	1,458,363	100.3	0.6					
・船舶工業	3	31,000	238.5	4	56,000	81.4	0.4	128	1,235,538	98.9	0.5					
・金属工業	3	52,000	120.9	16	172,350	52.3	1.1	219	2,626,430	94.6	1.0					
・その他の工業	13	59,500	67.3	56	394,700	77.6	2.5	936	5,549,565	95.8	2.2	7	14,140	75.4	4.8	
・ソフトウェア業				6	33,000	57.4	0.2	144	1,209,527	89.7	0.5					
・情報処理サービス業								25	99,838	86.4	—					
農林漁業	7	44,500	136.9	17	109,070	94.4	0.7	175	1,232,786	107.3	0.5					
鉱業	1	10,000	—	1	10,000	28.6	0.1	27	578,832	93.5	0.2					
建設業	128	1,196,120	123.5	457	4,053,292	79.7	25.5	6,857	65,020,143	95.5	25.4	8	20,172	6.7	6.9	
卸売業	43	567,764	117.9	133	1,554,486	71.5	9.8	2,168	27,101,313	95.3	10.6	4	10,557	31.5	3.6	
小売業	72	883,530	131.0	285	2,655,580	83.9	16.7	4,401	33,850,884	95.4	13.2	10	37,404	18.8	12.8	
飲食業	18	94,130	41.8	124	754,827	71.3	4.8	2,809	13,364,574	97.3	5.2	10	68,008	529.3	23.2	
運送倉庫業	25	426,118	201.8	67	1,013,758	111.0	6.4	888	13,205,697	97.8	5.2					
サービス業	114	1,296,558	80.7	344	3,324,288	66.4	20.9	6,287	57,148,096	96.5	22.3	11	135,635	411.3	46.3	
不動産業	9	119,050	68.9	40	468,660	66.7	3.0	1,011	8,620,286	94.1	3.4					
その他の産業	1	10,000	13.3	3	41,000	21.7	0.3	144	1,334,089	88.9	0.5					
合計	468	5,223,470	100.8	1,668	15,878,147	74.6	100.0	28,142	256,169,772	95.6	100.0	52	292,962	48.8	100.0	

制度別保証状況(令和4年7月)

大分県信用保証協会の制度

(単位:千円・%)

区 分	保 証 承 諾							保 証 債 務 残 高				代 位 弁 済 (元利)			
	7 月 中			7 月 末				7 月 末				7 月 末			
	件数	金 額	前年比	件数	金 額	前年比	構成比	件数	金 額	前年比	構成比	件数	金 額	前年比	構成比
普通保証	69	914,858	66.0	230	2,760,118	90.1	17.4	2,079	22,587,032	86.6	8.8	4	10,883	20.3	3.7
(うちQ・W保証)								(10)	(35,922)	(94.7)	-				
(うちS・S保証)	(22)	(152,000)	(109.0)	(94)	(658,600)	(155.7)	(4.1)	(734)	(2,821,736)	(97.3)	(1.1)				
小口零細企業保証	1	750	-	1	750	15.0	-	26	46,817	84.3	-				
根保証	1	10,000	100.0	3	48,000	106.7	0.3	6	102,000	36.2	-				
益年末資金保証				1	5,000	50.0	-	1	5,000	30.5	-				
当座貸越根保証	20	564,000	256.4	42	1,072,000	153.6	6.8	256	6,683,916	87.1	2.6				
新事業応援当座貸越根保証	1	20,000	100.0	5	57,520	133.8	0.4	10	88,016	82.2	-				
事業者カードローン根保証	13	93,000	63.3	63	454,000	100.7	2.9	422	2,784,200	89.5	1.1				
スモール300	13	29,000	53.2	69	123,000	67.4	0.8	474	942,733	81.4	0.4				
長期経営資金保証								15	327,491	90.0	0.1				
経営安定関連保証	2	41,000	51.3	5	87,999	110.0	0.6	84	2,078,904	110.0	0.8				
資金繰り円滑化借換保証 (安定化借換分)								1	6,584	97.9	-				
創業関連保証								9	28,778	111.0	-				
経営改善支援保証								1	1,432	88.9	-				
中小企業特定社債保証	1	32,000	80.0	2	64,000	160.0	0.4	15	676,880	100.7	0.3				
流動資産担保保証				1	3,520	100.0	-	7	179,520	86.5	0.1				
緊急保証制度								43	954,772	87.7	0.4				
経営承継関連保証															
おおいた産業活力支援保証								32	366,130	82.2	0.1				
経営力強化保証								8	57,925	83.2	-				
事業再生計画実施関連保証								53	673,827	89.6	0.3	1	10,015	-	3.4
70周年記念保証								75	439,580	70.6	0.2	1	1,766	-	0.6
危機関連保証								3	166,266	91.3	0.1				
スクラム(税理士連携)								1	7,984	88.8	-				
財務要件型無保証人保証															
伴走支援型特別保証	2	30,600	-	5	98,915	-	0.6	7	102,231	-	-				
小 計	123	1,735,208	88.6	427	4,774,822	103.0	30.1	3,628	39,308,018	87.6	15.3	6	22,664	14.4	7.7

大分県の制度

中小企業振興資金	44	499,050	69.0	130	1,364,595	80.2	8.6	949	6,995,291	79.2	2.7	6	22,332	51.5	7.6	
小口零細 企業保証	普通貸付	20	62,484	65.7	99	292,604	88.1	1.8	1,207	2,274,920	85.2	0.9	10	27,811	1417.0	9.5
	無担保無保証人															
地域産業振興資金								488	1,761,130	61.7	0.7	3	9,678	93.2	3.3	
(うち災害特別・平成28熊本地震)								(422)	(1,388,125)	(58.0)	(0.5)	(3)	(9,678)	(93.2)	(3.3)	
(うち災害特別・平成29九州豪雨)								(11)	(105,253)	(80.5)	-					
(うち災害特別・平成29台風18)								(38)	(106,394)	(71.9)	-					
中小企業経営改善資金				1	6,000	150.0	-	4	40,004	269.1	-					
中小企業活性化資金	19	377,140	198.5	59	850,421	115.1	5.4	1,513	13,917,539	79.9	5.4	1	778	0.8	0.3	
国際要求規格対応支援資金								1	280	92.1	-					
創造的企業育成支援資金								10	187,705	72.7	0.1					
チャレンジ中小企業応援資金				1	6,500	-	-	18	191,959	82.1	0.1					
創業支援資金	6	25,700	190.4	28	101,000	265.8	0.6	238	587,323	117.0	0.2	1	3,282	151.2	1.1	
事業引継円滑化資金								1	39,575	54.5	-					
中小企業円滑化借換資金								16	213,936	55.5	0.1					
おんせん県魅カアップサポート資金	14	250,230	75.7	38	511,637	78.3	3.2	441	4,800,009	92.9	1.9	2	19,890	974.3	6.8	
災害復旧資金	特別融資							1	5,200	37.3	-					
	知事指定							3	63,967	59.2	-					
事業承継資金	1	3,000	-	2	12,000	-	0.1	12	209,140	219.6	0.1					
新型コロナ緊急対策特別資金	77	534,190	36.5	470	4,003,880	50.2	25.2	5,648	54,162,626	116.0	21.1	8	78,082	38.2	26.7	
新型コロナ緊急対策ベンチャー向								1	50,000	71.8	-					
がんばろう!おおいた資金繰り応援資金								12,019	121,043,319	91.4	47.3	14	103,492	168.0	35.3	
定時返済不要短期資金	70	813,018	276.3	174	1,585,396	167.7	10.0	306	2,941,530	358.5	1.1					
社会経済再活性化資金	23	476,000	1190.0	100	1,662,402	4156.0	10.5	237	3,366,932	-	1.3					
(うち一般保証)	(3)	(95,000)	-	(20)	(344,616)	-	(2.2)	(28)	(432,795)	-	(0.2)					
事業リスタート支援資金								3	79,271	251.9	-					
小 計	274	3,040,812	96.6	1,102	10,396,435	63.5	65.5	23,116	212,931,656	97.4	83.1	45	265,344	62.5	90.6	

市町村の制度

区 分	保 証 承 諾								保 証 債 務 残 高				代 位 弁 済 (元利)			
	7 月 中			7 月 末				7 月 末				7 月 末				
	件数	金 額	前年比	件数	金 額	前年比	構成比	件数	金 額	前年比	構成比	件数	金 額	前年比	構成比	
大分市	小規模企業者事業資金	11	29,000	72.9	34	113,050	129.9	0.7	606	1,134,054	84.0	0.4	1	4,954	53.9	1.7
	中小企業者事業資金	3	34,800	-	9	93,800	284.2	0.6	228	1,414,257	78.8	0.6				
	環境保全資金								2	3,412	73.4	-				
	開業資金	7	15,100	112.7	28	75,300	172.7	0.5	199	429,199	133.5	0.2				
	経営安定化資金															
	経営安定化資金 (緊急支援)	24	275,000	-	24	275,000	-	1.7	13	180,972	-	0.1				
別府市	中小企業合理化資金				1	6,500	-	-	14	48,069	70.7	-				
	中小企業経営安定資金								20	42,855	72.4	-				
	中小企業開業資金	2	12,000	-	2	12,000	400.0	0.1	9	35,244	752.8	-				
	小規模企業者振興資金								1	70	22.6	-				
	年末年始特別資金															
中津市	創業資金								9	9,626	68.7	-				
日田市	振興資金	5	24,500	1289.5	10	38,190	164.6	0.2	158	302,119	86.0	0.1				
	開業資金								6	8,070	64.6	-				
	女性若者シニア支援資金				1	5,000	151.5	-	32	71,333	101.6	-				
	新事業展開資金															
	振興資金特別融資								2	7,699	81.1	-				
	季節資金	15	41,500	377.3	21	61,500	227.8	0.4	16	47,500	175.9	-				
佐伯市	中小企業振興資金								9	22,728	86.6	-				
臼杵市	中小企業振興資金								13	48,615	117.7	-				
津久見市	中小企業振興資金	1	7,000	100.0	1	7,000	100.0	-	1	5,600	100.0	-				
豊後高田市	中小企業事業資金				1	2,000	-	-	23	31,836	71.4	-				
杵築市	中小企業振興資金	1	3,750	-	1	3,750	-	-	15	31,267	68.3	-				
宇佐市	中小企業振興資金								1	1,142	74.3	-				
豊後大野市	中小企業振興資金	1	4,300	-	1	4,300	159.3	-	7	18,837	148.5	-				
玖珠町	中小企業・小規模事業者振興資金	1	500	-	5	9,500	126.7	0.1	14	35,595	127.3	-				
	小 計	71	447,450	580.7	139	706,890	281.3	4.5	1,398	3,930,098	91.5	1.5	1	4,954	27.7	1.7
	合 計	468	5,223,470	100.8	1,668	15,878,147	74.6	100.0	28,142	256,169,772	95.6	100.0	52	292,962	48.8	100.0

※(Q・W保証)(S・S保証)、(災害特別・平成28熊本地震、平成29九州豪雨、平成29台風18)は、それぞれ普通保証、大分県地域産業振興資金に含まれています。

市町村別保証状況(令和4年7月)

(単位:千円・%)

区 分	保 証 承 諾								保 証 債 務 残 高				代 位 弁 済 (元利)			
	7 月 中			7 月 末				7 月 末				7 月 末				
	件数	金 額	前年比	件数	金 額	前年比	構成比	件数	金 額	前年比	構成比	件数	金 額	前年比	構成比	
大分市	213	2,290,746	104.8	760	7,798,396	76.4	49.1	11,767	109,682,422	95.8	42.8	22	85,175	27.4	29.1	
別府市	42	509,050	87.9	132	1,325,099	72.6	8.3	2,774	28,627,623	95.9	11.2	7	80,966	60.4	27.6	
中津市	24	303,840	58.2	98	993,106	55.1	6.3	2,125	20,603,768	94.1	8.0	4	56,980	-	19.4	
日田市	46	231,954	111.0	149	921,369	103.0	5.8	2,042	17,262,497	95.1	6.7	3	3,797	102.9	1.3	
佐伯市	31	475,830	178.6	106	973,817	65.9	6.1	1,922	16,245,666	95.0	6.3	5	24,410	23.5	8.3	
臼杵市	16	214,500	95.7	74	674,069	93.3	4.2	937	8,185,700	97.7	3.2					
津久見市	4	112,000	178.3	27	261,200	72.9	1.6	399	3,105,481	100.0	1.2					
竹田市	6	176,000	88.3	34	410,840	98.6	2.6	494	4,674,268	95.3	1.8	2	7,047	-	2.4	
豊後高田市	11	121,000	90.3	31	307,320	78.9	1.9	506	4,550,237	92.1	1.8					
杵築市	4	16,750	39.2	18	169,031	60.7	1.1	530	4,973,228	97.8	1.9	2	4,452	-	1.5	
宇佐市	25	231,700	95.7	94	668,400	101.2	4.2	1,377	10,966,860	97.4	4.3	1	1,420	-	0.5	
豊後大野市	14	163,700	133.4	35	330,900	71.0	2.1	611	5,281,565	93.8	2.1					
由布市	10	144,600	51.1	39	484,500	68.0	3.1	987	9,216,265	98.0	3.6	1	2,822	35.5	1.0	
国東市	5	18,700	214.9	17	91,900	39.9	0.6	497	3,522,042	93.2	1.4	1	778	-	0.3	
東国東郡 姫島村								8	45,875	93.3	-					
速見郡 日出町	11	178,600	189.0	26	290,100	52.4	1.8	468	4,042,863	92.8	1.6					
玖珠郡 九重町	1	10,000	1000.0	7	85,400	55.6	0.5	285	2,360,928	94.8	0.9					
玖珠郡 玖珠町	5	24,500	408.3	21	92,700	76.1	0.6	413	2,822,487	94.7	1.1	4	25,115	-	8.6	
合計	468	5,223,470	100.8	1,668	15,878,147	74.6	100.0	28,142	256,169,772	95.6	100.0	52	292,962	48.8	100.0	

金融機関別保証状況 (令和4年7月)

(単位：千円・%)

区分	保証承諾							保証債務残高				代位弁済(元利)			
	7月中			7月末				7月末				7月末			
	件数	金額	前年比	件数	金額	前年比	構成比	件数	金額	前年比	構成比	件数	金額	前年比	構成比
三井住友銀行								17	423,151	94.3	0.2				
みずほ銀行								5	60,264	72.9	—				
三菱UFJ銀行								10	122,463	64.2	—				
りそな銀行								1	36,000	90.0	—				
(都市銀行)								33	641,878	84.2	0.3				
大分銀行	148	2,000,550	102.8	535	5,715,708	75.8	36.0	8,489	90,169,544	94.7	35.2	10	47,630	17.6	16.3
伊予銀行	14	368,500	354.3	41	907,610	102.1	5.7	697	10,900,656	95.1	4.3				
福岡銀行	5	51,814	207.3	11	128,934	50.7	0.8	186	2,724,264	94.9	1.1				
筑邦銀行	3	14,750	368.8	11	87,355	190.3	0.6	210	2,324,628	90.6	0.9				
宮崎銀行								15	186,524	94.4	0.1				
肥後銀行	1	3,000	100.0	4	62,000	1033.3	0.4	42	590,609	92.9	0.2				
西日本シティ銀行	5	102,000	72.9	26	257,900	33.1	1.6	720	10,848,110	95.1	4.2				
北九州銀行	4	100,000	94.4	9	162,000	71.7	1.0	143	3,108,215	85.3	1.2				
十八親和銀行															
(地方銀行)	180	2,640,614	113.4	637	7,321,507	75.2	46.1	10,502	120,852,549	94.4	47.2	10	47,630	16.3	16.3
豊和銀行	107	984,368	86.2	379	3,212,986	71.1	20.2	4,953	45,272,864	97.4	17.7	17	60,269	150.4	20.6
宮崎太陽銀行				1	4,000	6.1	—	63	529,019	97.1	0.2				
愛媛銀行				3	28,000	43.2	0.2	89	431,733	83.3	0.2				
熊本銀行								1	40,000	100.0	—				
(第二地銀協加盟行)	107	984,368	84.0	383	3,244,986	69.8	20.4	5,106	46,273,616	97.2	18.1	17	60,269	65.2	20.6
大分信用金庫	42	326,880	75.1	201	1,346,540	76.6	8.5	3,164	17,971,945	97.2	7.0	6	26,130	94.7	8.9
大分みらい信用金庫	50	475,218	60.7	201	2,056,178	72.2	12.9	4,183	32,776,918	95.8	12.8	7	80,920	44.9	27.6
日田信用金庫	21	67,500	100.9	49	218,490	88.5	1.4	698	3,444,645	95.2	1.3				
(信用金庫)	113	869,598	67.7	451	3,621,208	74.6	22.8	8,045	54,193,508	96.3	21.2	13	107,050	51.0	36.5
大分県信用組合	68	728,890	203.5	196	1,688,946	89.4	10.6	4,372	33,447,748	97.5	13.1	11	74,732	1439.9	25.5
横浜幸銀信用組合								15	90,721	77.9	—				
朝銀西信用組合				1	1,500	60.0	—	26	219,068	99.7	0.1				
(信用協同組合)	68	728,890	203.5	197	1,690,446	89.3	10.6	4,413	33,757,537	97.4	13.2	11	74,732	1439.9	25.5
商工組合中央金庫								43	450,684	91.1	0.2	1	3,282	—	1.1
(商工組合中央金庫)								43	450,684	91.1	0.2	1	3,282	—	1.1
べっぷ日出農業協同組合															
(農業協同組合)															
大分県信用農業協同組合															
(農業協同組合連合会)															
三井住友信託銀行															
(信託銀行)															
整理回収機構															
(その他)															
合計	468	5,223,470	100.8	1,668	15,878,147	74.6	100.0	28,142	256,169,772	95.6	100.0	52	292,962	48.8	100.0

※代理貸は代理金融機関に含まれていません。

金融機関店舗別保証利用状況

(令和4年7月)

■保証債務残高

【都市銀行・地方銀行・第二地方銀行】

(単位：百万円・%)

順位	金融機関	件数	金額	前年比
1	大分銀行 本店	442	6,565	94.7
2	豊和銀行 本店	433	5,350	93.1
3	伊予銀行 大分	224	4,362	97.4
4	大分銀行 中津	324	4,204	96.0
5	大分銀行 別府	291	3,919	82.8
6	大分銀行 ソーリン	437	3,869	92.0
7	大分銀行 佐伯	386	3,847	130.4
8	大分銀行 日田	379	3,515	94.7
9	大分銀行 臼杵	247	3,128	95.2
10	西日本シティ 大分	158	2,958	95.5
11	大分銀行 鶴崎	221	2,612	87.0
12	西日本シティ 別府	136	2,590	97.7
13	豊和銀行 日田	272	2,473	98.8
14	大分銀行 古国府	165	2,413	101.7
15	大分銀行 鉄輪	189	2,354	93.7
16	筑邦銀行 日田	210	2,325	90.7
17	大分銀行 別府北浜	181	2,299	136.4
18	大分銀行 下郡	188	2,243	101.2
19	大分銀行 三重	191	2,238	92.3
20	豊和銀行 別府	193	2,200	101.8
21	北九州銀行 大分	89	2,157	85.5
22	大分銀行 竹田	196	2,154	95.5
23	大分銀行 南	170	2,068	95.9
24	大分銀行 湯布院	150	2,038	92.0
25	豊和銀行 下郡	182	2,027	108.4
26	豊和銀行 中津	223	1,948	94.1
27	豊和銀行 鶴崎	164	1,928	91.5
28	西日本シティ 宇佐	158	1,906	101.1
29	西日本シティ 日田	151	1,872	95.9
30	大分銀行 中島	179	1,861	86.4

【信用金庫・信用組合】

(単位：百万円・%)

順位	金融機関	件数	金額	前年比
1	大分県信組 本店	241	2,350	96.4
2	みらい信金 湯布院	276	2,225	103.5
3	みらい信金 高城	219	2,221	92.1
4	大分県信組 玖珠	317	2,092	94.7
5	大分県信組 佐伯	203	2,084	109.5
6	みらい信金 東大分	222	1,912	96.4
7	みらい信金 石垣	214	1,902	99.9
8	みらい信金 鶴崎森町	200	1,803	102.4
9	大分信金 本店	185	1,802	101.5
10	大分県信組 中津	162	1,736	94.9
11	大分信金 臼杵	314	1,725	106.0
12	みらい信金 南大分	195	1,690	107.7
13	みらい信金 本店	167	1,690	94.7
14	みらい信金 大分	208	1,682	91.2
15	大分県信組 湯布院	164	1,567	100.4
16	みらい信金 鶴居	183	1,530	92.0
17	大分県信組 下郡	154	1,490	90.9
18	みらい信金 府内中央	162	1,394	91.2
19	大分信金 新屋敷	242	1,388	98.9
20	大分県信組 高田	157	1,382	92.9
21	大分県信組 大分駅前	158	1,368	96.7
22	みらい信金 如水	147	1,330	102.0
23	みらい信金 滝尾	142	1,303	100.0
24	日田信金 本店	263	1,276	94.0
25	大分県信組 別府	126	1,246	97.2
26	大分県信組 宇佐	172	1,233	105.2
27	大分信金 佐伯	186	1,189	105.1
28	大分県信組 竹田	162	1,130	93.6
29	みらい信金 大在	139	1,126	96.7
30	みらい信金 日出	150	1,125	95.0

■保証利用企業者数

【全金融機関】

順位	金融機関	先数
1	大分銀行 ソーリン	330
2	大分銀行 佐伯	276
3	大分銀行 本店	274
4	豊和銀行 本店	272
5	大分銀行 日田	269
6	大分県信組 玖珠	227
7	大分信金 臼杵	222
8	大分銀行 中津	205
9	大分銀行 別府	199
10	日田信金 本店	188
11	大分県信組 本店	181
12	大分銀行 臼杵	174
13	大分信金 新屋敷	169
14	豊和銀行 日田	167
15	みらい信金 湯布院	166
16	みらい信金 高城	161
16	みらい信金 石垣	161
18	伊予銀行 大分	160
19	豊和銀行 中津	159
19	みらい信金 東大分	159
19	みらい信金 大分	159
22	大分銀行 鶴崎	155
23	大分県信組 佐伯	150
24	みらい信金 宇佐中央	147
25	大分銀行 下郡	143
25	みらい信金 中津中央	143
25	大分信金 府内町	143
28	大分銀行 津留	142
29	筑邦銀行 日田	140
30	みらい信金 南大分	139

※上位30店舗を表示しています。

※代理貸は代理金融機関に含みます。

※次の金融機関については、()内の表記とさせていただきます。

西日本シティ銀行(西日本シティ)、大分信用金庫(大分信金)、大分みらい信用金庫(みらい信金)、日田信用金庫(日田信金)、大分県信用組合(大分県信組)

大分市経営安定化資金 緊急支援融資のご案内

新型コロナウイルス感染症や原油価格・物価高騰、海外情勢の変化により影響を受けた事業者の資金繰りを支援するため、「大分市経営安定化資金 緊急支援融資」が創設されました。

保証限度額	3,000万円
対象者	新型コロナウイルス感染症、原油価格・物価高騰または海外情勢の変化により経営の安定に支障が生じており、セーフティネット保証4号または5号の認定を受けた中小企業者の方。
対象資金	運転、設備
融資期間	10年以内(据置期間は2年以内)
金利	年1.295%
保証料率	セーフティネット保証4号 0.80% セーフティネット保証5号 0.75%
金利、信用保証料の補助	金利：1年間 信用保証料：全額補助(融資条件の変更に伴い発生したものは補助対象外です)
担保等	担保：必要に応じて 保証人：原則として法人代表者(経営者保証を不要とする取り扱いも可能です)
取扱金融機関	大分銀行、豊和銀行、大分信用金庫、大分みらい信用金庫、大分県信用組合、三井住友銀行、西日本シティ銀行、伊予銀行、北九州銀行、肥後銀行、愛媛銀行、商工組合中央金庫

詳しい条件については、各担当者までお問い合わせください。

融資受付期間 令和5年3月末まで

【お問い合わせ先】

保証部：保証一課 097-532-8246

部署名		TEL&FAX番号		業務内容	
総務部 (大分県中小企業会館3階)	総務企画情報課	TEL	097-532-8336	総務、庶務、経理、労務、人事、研修、保証料受入	
		FAX	097-538-0862		
		TEL	097-532-8348	企画、広報、広聴、情報処理、システム管理	
		FAX	097-538-0862		
保証部 (大分県信用保証協会別館3階)	保証一課	TEL	097-532-8246	保証審査、金融相談、創業支援、 専門家派遣、条件変更	大分市、佐伯市、臼杵市、 津久見市
		FAX	097-538-0871		上記以外の地区
	保証二課	TEL	097-532-8247		
		FAX	097-538-0865		
	創業・連携推進課	TEL	097-532-8295	創業支援、外部機関連携	
		FAX	097-538-0871		
	事務管理課	TEL	097-532-8265	保証事務	
		FAX	097-538-0871		
経営支援部 (大分県中小企業会館2階)	経営支援一課	TEL	097-532-8296	経営支援、再生支援、 事業承継支援、条件変更、 専門家派遣、期中管理	豊和銀行、大分信用金庫、 大分みらい信用金庫、 日田信用金庫、商工中金
		FAX	097-538-0896		大分銀行、大分県信用組合、 県外金融機関
	経営支援二課	TEL	097-532-8297		
		FAX	097-538-0896		
	管理課	TEL	097-532-8245	管理事務、代位弁済、回収、保険金請求、訴訟	
		FAX	097-538-0896		
監査室 (大分県中小企業会館3階)	TEL	097-532-8348	内部監査、コンプライアンス、危機管理		
	FAX	097-538-0862			



信頼、提案、飛躍、夢またひとつ新時代へ

大分県信用保証協会

〒870-0026 大分市金池町3丁目1番64号

大分県中小企業会館内

ホームページ www.oita-cgc.or.jp

