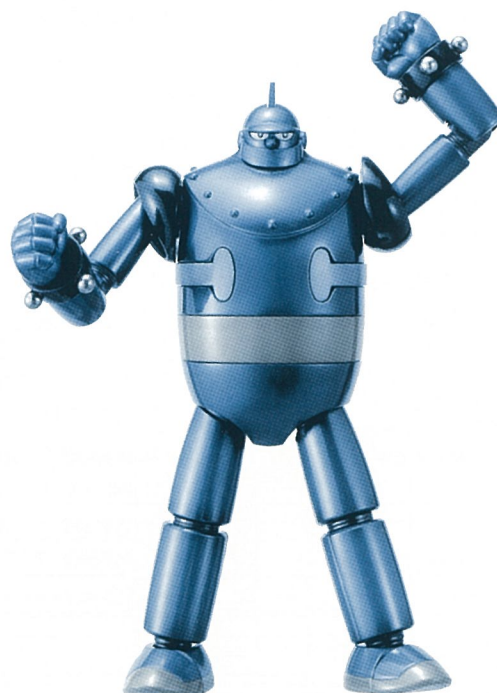


保証月報

(令和4年3月)

【CONTENTS】

- P 1 令和4年3月の保証概況
- P 2 お知らせ、業種別保証状況
- P 3 制度別保証状況
- P 4 制度別保証状況、市町村別保証状況
- P 5 金融機関別保証状況
- P 6 金融機関店舗別保証利用状況
- 裏表紙 お知らせ



©光プロダクション

《保証月報をご覧いただくにあたってのご注意》

※個々の金額は、円単位の数字を百円又は十万円を四捨五入し、千円又は百万円単位に直したものです。そのため、個々の金額の合計が、合計の金額にならない場合があります。

※構成比の数字は、小数第二位を四捨五入したものです。そのため、個々の構成比の合計が100%にならない場合があります。

※比率が10,000.0%以上のときは「*****」を表示しています。

なお、ご不明な点等がありましたら総務部総務企画情報課までお問い合わせください。



OITA GUARANTEE
Credit Guarantee Corporation of Oita-ken

大分県信用保証協会

2022

4

NO.643

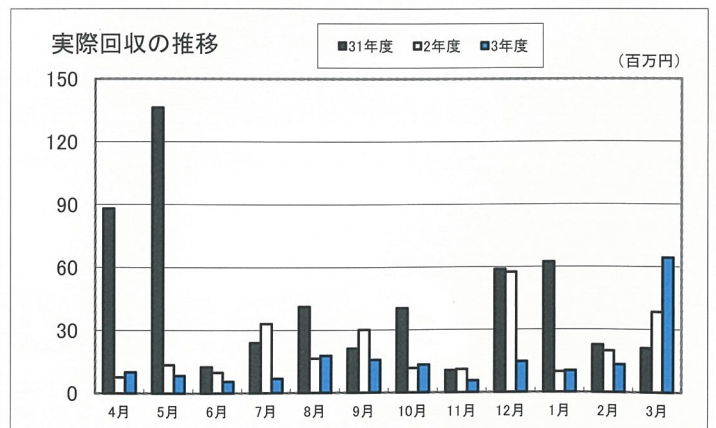
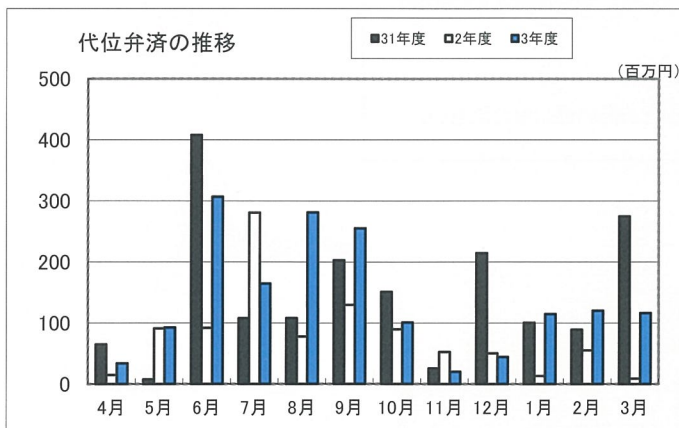
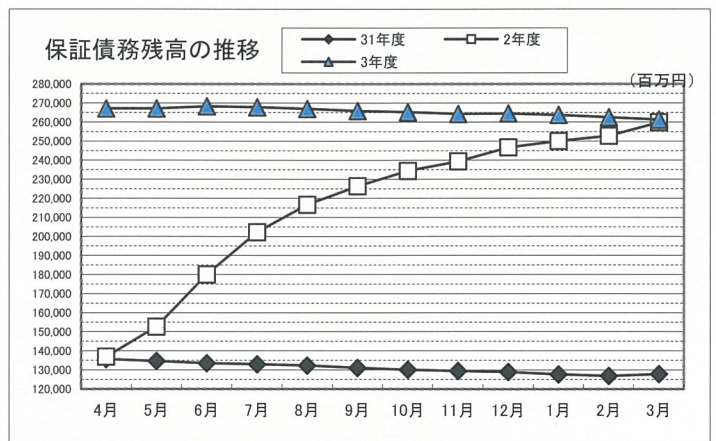
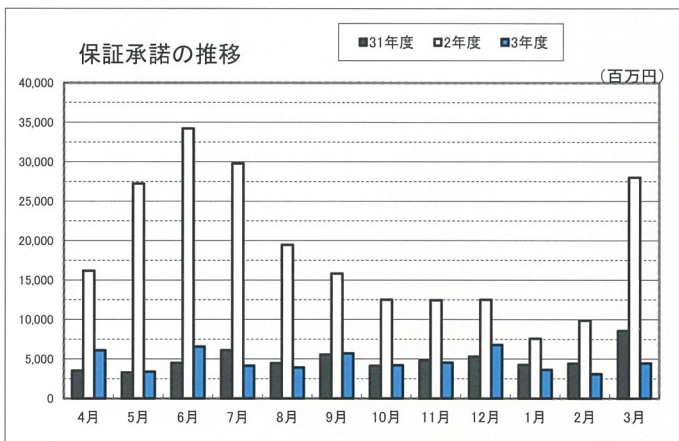
令和4年3月の保証概況

(単位：千円・%)

区分	3月中				3月末				
	件数	金額	対前年比		件数	金額	対前年比		
			件数	金額			件数	金額	
保証申込	450	4,383,994	20.0	13.8	5,739	53,698,031	29.3	23.2	
保証承諾	責任共有対象	247	2,897,784	41.9	35.7	3,243	36,670,848	59.3	53.7
	責任共有対象外	213	1,558,946	15.5	7.8	2,792	21,026,797	20.3	13.4
	合計	460	4,456,730	23.4	15.9	6,035	57,697,645	31.4	25.6
保証債務残高	責任共有対象					10,872	107,740,310	98.1	95.0
	責任共有対象外					17,343	153,625,571	109.6	104.9
	合計					28,215	261,365,881	104.9	100.6
代位弁済	7	116,429	116.7	1,320.9	154	1,400,171	129.4	146.7	
回収		64,436		167.6		185,940		71.8	

保証利用企業者数	17,558 企業	令和3年 3月末	16,559 企業	+999 企業
保証利用企業先利用度	50.6%			

※先数利用度は、総務省「経済センサス-活動調査」(平成28年)を中小企業庁で再編加工した中小企業者数を参照。(中小企業者数34,711企業)



セーフティネット保証 5号の指定業種について

令和4年4月1日からのセーフティネット保証5号の指定業種が指定されました。

【指定期間】 令和4年4月1日～令和4年6月30日

【指定業種】 473業種

詳細な業種は当協会ホームページ又は中小企業庁ホームページをご確認ください。

【詳しいお問い合わせ先】 保証部 保証一課、保証二課、創業・連携推進課

業種別保証状況 (令和4年3月)

(単位：千円・%)

区分	保証承諾							保証債務残高				代位弁済(元利)			
	3月中			3月末				3月末				3月末			
	件数	金額	前年比	件数	金額	前年比	構成比	件数	金額	前年比	構成比	件数	金額	前年比	構成比
製造業	52	402,710	11.2	737	7,275,764	24.6	12.6	3,386	35,693,824	101.5	13.7	16	181,577	361.5	13.0
・食料品工業	7	62,552	10.2	128	1,579,651	27.0	2.7	584	7,040,343	99.8	2.7	7	151,638	—	10.8
・繊維品工業	2	17,000	8.4	20	180,700	18.8	0.3	91	1,082,539	107.8	0.4				
・木材木製品工業	2	10,800	2.8	45	436,010	17.7	0.8	264	2,988,567	103.0	1.1				
・家具建具工業	2	60,000	37.4	37	448,200	38.2	0.8	160	1,584,358	101.7	0.6				
・紙工業				4	19,000	10.3	—	24	242,611	94.8	0.1				
・印刷製本業	2	14,500	7.4	36	463,100	27.5	0.8	167	1,967,228	96.2	0.8	1	2,317	—	0.2
・化学工業				9	188,710	57.7	0.3	35	634,554	125.9	0.2				
・石油石炭製品工業															
・ゴム・プラスチック工業	1	10,000	9.5	11	161,200	14.1	0.3	76	1,190,632	91.1	0.5				
・ゴム製品製造業				3	61,000	39.4	0.1	15	208,859	167.1	0.1				
・皮革工業								1	193	32.8	—				
・窯業	1	9,000	5.2	15	245,124	16.1	0.4	118	1,603,877	94.6	0.6				
・機械工業	6	47,500	11.5	40	487,080	19.0	0.8	220	3,046,872	102.6	1.2	1	1,371	—	0.1
・電気機器工業				23	350,000	23.0	0.6	100	1,676,280	100.7	0.6				
・車両工業	1	15,000	10.5	7	120,500	9.8	0.2	78	1,498,736	109.6	0.6				
・船舶工業	8	50,700	58.3	45	445,950	51.2	0.8	130	1,261,151	107.0	0.5				
・金属工業	3	23,500	8.8	54	704,221	38.2	1.2	217	2,660,704	108.9	1.0				
・その他の工業	12	46,000	10.4	217	1,164,260	23.7	2.0	936	5,649,510	99.9	2.2	7	26,251	113.5	1.9
・ソフトウェア業	4	27,158	19.6	39	198,858	18.6	0.3	144	1,250,839	94.9	0.5				
・情報処理サービス業	1	9,000	360.0	4	22,200	21.3	—	26	105,972	95.9	—				
農林漁業	7	53,140	124.3	48	327,860	37.0	0.6	165	1,203,887	109.9	0.5				
鉱業				3	132,000	43.1	0.2	28	606,435	101.8	0.2				
建設業	147	1,412,860	21.6	1,698	15,832,982	26.9	27.4	6,858	66,319,745	99.6	25.4	36	484,808	258.7	34.6
卸売業	37	531,200	14.6	490	6,197,003	24.8	10.7	2,183	27,646,797	101.4	10.6	7	57,676	19.1	4.1
小売業	65	465,900	13.4	942	8,239,234	26.9	14.3	4,432	34,524,657	100.4	13.2	36	275,440	298.2	19.7
飲食業	40	221,140	14.7	485	2,630,740	21.9	4.6	2,834	13,674,898	101.9	5.2	26	106,891	127.3	7.6
運送倉庫業	17	245,800	15.0	204	2,984,625	27.4	5.2	902	13,480,870	101.4	5.2	1	10,019	—	0.7
サービス業	80	942,614	14.0	1,240	12,008,244	23.6	20.8	6,266	58,035,377	101.0	22.2	30	282,305	150.8	20.2
不動産業	15	181,366	24.2	172	1,798,693	30.0	3.1	1,015	8,785,716	98.1	3.4	2	1,454	3.7	0.1
その他の産業				16	270,500	49.9	0.5	146	1,393,676	87.1	0.5				
合計	460	4,456,730	15.9	6,035	57,697,645	25.6	100.0	28,215	261,365,881	100.6	100.0	154	1,400,171	146.7	100.0

制度別保証状況(令和4年3月)

大分県信用保証協会の制度

(単位：千円・%)

区分	保証承諾							保証債務残高				代位弁済(元利)			
	3月中			3月末				3月末				3月末			
	件数	金額	前年比	件数	金額	前年比	構成比	件数	金額	前年比	構成比	件数	金額	前年比	構成比
普通保証	55	802,430	91.2	779	10,216,336	83.7	17.7	2,187	23,853,891	85.2	9.1	16	109,337	152.2	7.8
(うちQ・W保証)								(10)	(36,563)	(94.8)	-				
(うちS・S保証)	(21)	(113,450)	(130.5)	(257)	(1,468,400)	(163.1)	(2.5)	(746)	(2,821,931)	(91.9)	(1.1)	(3)	(2,762)	(22.3)	(0.2)
小口零細企業保証				4	12,800	48.5	-	29	51,540	75.6	-				
根保証	1	4,000	100.0	6	99,000	35.1	0.2	6	99,000	31.8	-				
益年末資金保証				3	15,000	75.0	-	1	5,000	30.4	-				
当座貸越根保証	10	222,000	60.3	126	3,353,500	87.9	5.8	260	6,936,968	88.3	2.7	1	5,102	-	0.4
新事業応援当座貸越根保証	4	27,000	84.4	8	72,000	83.7	0.1	9	76,664	104.9	-	1	2,080	-	0.1
事業者カードローン根保証	21	148,000	131.0	234	1,527,200	113.9	2.6	425	2,785,200	87.3	1.1				
スモール300	23	47,500	130.1	257	514,500	100.3	0.9	494	983,674	77.5	0.4	5	9,778	77.8	0.7
長期経営資金保証								15	335,516	90.4	0.1				
経営安定関連保証	4	55,504	158.6	26	653,759	93.1	1.1	90	2,135,221	106.6	0.8				
資金繰り円滑化借換保証 (安定化借換分)								1	6,656	97.9	-				
創業関連保証	1	3,500	35.0	4	11,900	61.0	-	8	26,776	153.4	-	1	4,194	-	0.3
経営改善支援保証								1	1,432	24.5	-	1	3,984	-	0.3
中小企業特定社債保証				2	80,000	-	0.1	13	647,200	91.3	0.2				
流動資産担保保証	1	8,000	100.0	9	270,720	130.4	0.5	7	218,720	105.3	0.1				
緊急保証制度								45	986,407	82.4	0.4	3	95,963	194.7	6.9
経営承継関連保証															
おおいた産業活力支援保証								34	397,184	84.5	0.2				
経営力強化保証								8	59,800	82.8	-				
事業再生計画実施関連保証				4	75,000	28.9	0.1	56	706,493	92.3	0.3				
70周年記念保証								82	513,915	71.4	0.2				
危機関連保証				2	19,000	11.2	-	3	168,190	98.9	0.1	1	10,019	-	0.7
スクラム(税理士連携)								1	8,320	89.2	-				
財務要件型無保証人保証															
伴走支援型特別保証	3	18,000	-	4	35,000	-	0.1	3	30,000	-	-				
小計	123	1,335,934	81.6	1,468	16,955,715	86.0	29.4	3,778	41,033,766	86.3	15.7	29	240,456	78.4	17.2

大分県の制度

中小企業振興資金	30	339,910	99.6	448	5,138,540	79.9	8.9	1,021	7,637,479	79.0	2.9	13	95,740	74.4	6.8	
小口零細企業保証	普通貸付	23	58,738	112.5	282	916,982	108.2	1.6	1,275	2,425,290	82.6	0.9	10	23,721	51.8	1.7
	無担保無保証人															
地域産業振興資金								513	2,090,097	61.5	0.8	6	77,815	376.3	5.6	
(うち災害特別・平成28熊本地震)								(445)	(1,692,136)	(58.2)	(0.6)	(5)	(71,615)	(346.3)	(5.1)	
(うち災害特別・平成29九州豪雨)								(11)	(110,597)	(80.9)	-					
(うち災害特別・平成29台風18)								(39)	(119,523)	(71.1)	-	(1)	(6,200)	-	(0.4)	
中小企業経営改善資金				2	29,000	-	0.1	4	36,445	295.7	-					
中小企業活性化資金	23	251,618	100.4	214	2,816,727	101.6	4.9	1,630	14,996,265	79.3	5.7	20	169,628	73.0	12.1	
国際要求規格対応支援資金								1	288	92.3	-					
創造的企業育成支援資金								11	209,425	76.9	0.1					
チャレンジ中小企業応援資金	2	6,000	-	4	29,100	-	0.1	17	192,802	77.1	0.1					
創業支援資金	9	22,700	102.3	54	155,750	134.4	0.3	219	530,552	104.3	0.2	1	2,171	17.4	0.2	
事業引継円滑化資金								3	41,124	49.8	-					
中小企業円滑化借換資金								17	230,253	51.9	0.1	1	35,635	401.5	2.5	
おんせん県魅力アップサポート資金	9	127,200	100.2	111	1,614,058	126.0	2.8	451	4,941,139	88.5	1.9	6	71,270	361.1	5.1	
災害復旧資金	特別融資							1	5,200	37.3	-	1	8,781	51.9	0.6	
	知事指定				1	6,000	5.5	-	3	68,131	62.5	-				
事業承継資金	1	20,000	200.0	4	130,000	240.7	0.2	9	185,581	173.4	0.1					
新型コロナ緊急対策特別資金	157	1,451,500	67.0	2,506	20,211,708	40.6	35.0	5,333	53,270,334	126.1	20.4	20	331,651	786.5	23.7	
新型コロナ緊急対策ベンチャー向								1	50,000	71.4	-					
がんばろう！おおいた資金繰り応援資金				305	3,922,610	2.7	6.8	12,166	125,216,229	101.7	47.9	33	298,231	660.8	21.3	
定時返済不要短期資金	12	157,000	-	264	2,720,920	-	4.7	239	2,458,770	-	0.9	1	6,926	-	0.5	
社会経済再活性化資金	53	610,460	-	148	2,090,880	-	3.6	133	1,887,372	-	0.7					
(うち一般保証)	(9)	(156,460)	-	(10)	(171,460)	-	(0.3)	(9)	(120,864)	-	-					
事業リスタート支援資金				3	81,941	-	0.1	3	79,983	-	-					
小計	319	3,045,126	11.6	4,346	39,864,216	19.4	69.1	23,050	216,552,760	104.3	82.9	112	1,121,568	193.1	80.1	

市町村の制度

区 分	保 証 承 諾								保 証 債 務 残 高				代 位 弁 済 (元利)			
	3 月 中			3 月 末					3 月 末				3 月 末			
	件数	金 額	前年比	件数	金 額	前年比	構成比	件数	金 額	前年比	構成比	件数	金 額	前年比	構成比	
大分市	6	14,670	117.4	82	240,105	113.4	0.4	635	1,173,934	78.8	0.4	5	11,435	294.0	0.8	
中小企業者事業資金	3	34,500	-	16	211,300	389.9	0.4	235	1,452,496	73.8	0.6	3	19,309	47.3	1.4	
環境保全資金								2	3,824	75.6	-					
開業資金	7	12,500	190.5	55	174,900	126.5	0.3	176	387,043	122.8	0.1	2	2,767	137.6	0.2	
別府市								14	46,063	55.2	-					
中小企業合理化資金				1	2,500	-	-	21	47,624	66.1	-					
中小企業経営安定資金	1	10,000	-	5	22,750	-	-	7	23,774	1177.6	-					
中小企業開業資金								1	150	38.5	-					
小規模企業者振興資金																
公害防止設備改善資金																
年末年始特別資金																
中津市				1	3,000	75.0	-	9	11,050	89.8	-					
創業資金	1	4,000	163.3	19	71,660	210.3	0.1	158	323,888	87.9	0.1	1	2,317	25.8	0.2	
日田市																
振興資金								6	9,003	65.6	-	1	1,463	-	0.1	
公害防止資金				6	16,300	37.6	-	33	71,681	97.8	-	1	855	-	0.1	
開業資金																
女性若者シニア支援資金																
新事業展開資金								2	7,755	66.7	-					
振興資金特別融資				17	61,000	122.0	0.1	9	28,900	132.0	-					
季節資金																
佐伯市				3	10,000	500.0	-	9	23,918	103.2	-					
中小企業振興資金																
臼杵市				3	18,000	105.9	-	13	51,328	127.7	-					
中小企業振興資金																
津久見市				2	14,000	100.0	-	1	3,000	100.0	-					
中小企業振興資金																
豊後高田市				3	4,600	460.0	-	24	36,308	70.7	-					
中小企業事業資金																
杵築市								15	31,745	60.8	-					
中小企業振興資金																
宇佐市								1	1,274	76.3	-					
中小企業振興資金																
豊後大野市				3	8,100	-	-	7	16,680	136.3	-					
中小企業振興資金																
玖珠町				5	19,500	650.0	-	9	27,921	128.9	-					
中小企業・小規模事業者振興資金																
小 計	18	75,670	227.2	221	877,715	151.4	1.5	1,387	3,779,356	81.4	1.4	13	38,146	56.8	2.7	
合 計	460	4,456,730	15.9	6,035	57,697,645	25.6	100.0	28,215	261,365,881	100.6	100.0	154	1,400,171	146.7	100.0	

※(Q・W保証)(S・S保証)、(災害特別・平成28熊本地震、平成29九州豪雨、平成29台風18)は、それぞれ普通保証、大分県地域産業振興資金に含まれています。

市町村別保証状況(令和4年3月)

(単位：千円・%)

区 分	保 証 承 諾								保 証 債 務 残 高				代 位 弁 済 (元利)			
	3 月 中			3 月 末					3 月 末				3 月 末			
	件数	金 額	前年比	件数	金 額	前年比	構成比	件数	金 額	前年比	構成比	件数	金 額	前年比	構成比	
大分市	209	1,959,398	19.7	2,688	26,568,204	28.2	46.0	11,788	111,802,361	100.8	42.8	67	568,629	167.7	40.6	
別府市	29	360,000	9.5	488	5,249,234	19.1	9.1	2,802	29,075,687	97.6	11.1	40	444,074	224.4	31.7	
中津市	40	458,416	18.3	427	4,594,489	24.4	8.0	2,141	21,076,154	100.8	8.1	1	137	0.1	-	
日田市	36	461,370	21.7	407	3,006,062	19.9	5.2	2,025	17,452,589	100.0	6.7	14	145,492	452.9	10.4	
佐伯市	41	320,500	14.4	499	3,784,897	26.4	6.6	1,921	16,793,019	102.1	6.4	9	110,505	232.9	7.9	
臼杵市	22	166,000	26.5	254	2,557,450	41.9	4.4	923	8,385,409	102.2	3.2	8	45,850	76.1	3.3	
津久見市	9	66,000	18.6	123	1,040,600	46.3	1.8	393	3,132,740	109.2	1.2	2	16,155	-	1.2	
竹田市	4	37,800	4.2	118	1,419,159	30.8	2.5	512	4,897,625	108.2	1.9	1	10,006	244.5	0.7	
豊後高田市	3	27,500	6.0	77	852,921	21.0	1.5	508	4,643,089	98.2	1.8	1	2,003	36.7	0.1	
杵築市	4	43,000	9.7	97	1,071,307	26.9	1.9	532	5,046,004	100.9	1.9					
宇佐市	28	271,060	28.1	265	2,369,378	23.5	4.1	1,378	11,234,931	101.3	4.3	1	22,052	28.2	1.6	
豊後大野市	4	31,000	5.9	127	1,097,688	21.6	1.9	613	5,401,295	97.7	2.1					
由布市	10	114,400	6.4	175	1,771,641	21.7	3.1	986	9,265,798	101.2	3.5	6	19,423	-	1.4	
国東市	1	3,000	0.7	73	452,180	14.1	0.8	497	3,609,955	100.9	1.4	2	11,864	58.2	0.8	
東国東郡 姫島村								8	46,981	94.2	-					
速見郡 日出町	8	51,704	13.7	93	1,010,704	28.9	1.8	479	4,155,873	100.4	1.6					
玖珠郡 九重町	8	71,882	21.9	54	410,152	20.8	0.7	293	2,456,030	94.7	0.9					
玖珠郡 玖珠町	4	13,700	6.6	70	441,579	16.9	0.8	416	2,890,341	99.8	1.1	2	3,979	54.8	0.3	
合計	460	4,456,730	15.9	6,035	57,697,645	25.6	100.0	28,215	261,365,881	100.6	100.0	154	1,400,171	146.7	100.0	

金融機関別保証状況 (令和4年3月)

(単位：千円・%)

区分	保証承諾							保証債務残高				代位弁済 (元利)			
	3月中			3月末				3月末				3月末			
	件数	金額	前年比	件数	金額	前年比	構成比	件数	金額	前年比	構成比	件数	金額	前年比	構成比
三井住友銀行	2	28,000	—	6	94,000	30.3	0.2	20	433,010	94.5	0.2				
みずほ銀行								5	69,080	75.5	—				
三菱UFJ銀行				1	40,000	100.0	0.1	12	155,978	75.0	0.1				
りそな銀行				1	40,000	—	0.1	1	36,000	—	—				
(都市銀行)	2	28,000	—	8	174,000	48.3	0.3	38	694,068	91.6	0.3				
大分銀行	122	1,173,942	11.1	1,957	19,952,579	24.9	34.6	8,501	92,339,814	101.4	35.3	27	334,859	95.5	23.9
伊予銀行	9	224,000	11.4	139	2,108,549	21.3	3.7	705	11,104,776	102.2	4.2				
福岡銀行	4	28,846	13.3	33	512,546	23.9	0.9	182	2,732,874	105.6	1.0				
筑邦銀行	2	15,000	6.7	30	171,650	9.4	0.3	214	2,422,422	99.2	0.9				
宮崎銀行								15	190,216	92.2	0.1				
肥後銀行	2	35,500	39.0	10	83,200	16.6	0.1	44	551,505	97.6	0.2	1	16,140	—	1.2
西日本シティ銀行	11	171,500	12.5	136	2,147,190	18.0	3.7	722	11,214,298	102.1	4.3	8	62,984	462.3	4.5
北九州銀行	4	61,500	23.0	31	494,400	22.9	0.9	151	3,338,069	90.3	1.3	2	11,864	—	0.8
十八親和銀行												1	10,019	—	0.7
(地方銀行)	154	1,710,288	11.6	2,336	25,470,114	23.4	44.1	10,534	123,893,974	101.2	47.4	39	435,866	104.3	31.1
豊和銀行	109	1,100,438	27.8	1,381	13,655,700	37.3	23.7	4,982	45,986,274	101.1	17.6	36	208,223	200.4	14.9
宮崎太陽銀行	1	9,000	28.1	20	123,550	27.4	0.2	62	538,710	95.0	0.2	2	52,303	—	3.7
愛媛銀行				14	119,240	27.5	0.2	94	458,045	91.6	0.2				
熊本銀行								1	40,000	100.0	—				
(第二地銀協加盟行)	110	1,109,438	27.6	1,415	13,898,490	37.0	24.1	5,139	47,023,029	100.9	18.0	38	260,525	249.5	18.6
大分信用金庫	76	501,440	27.3	736	4,833,324	33.3	8.4	3,143	18,315,356	100.9	7.0	20	86,097	150.6	6.1
大分みらい信用金庫	55	627,604	22.9	715	6,907,675	24.3	12.0	4,196	33,331,029	98.9	12.8	40	439,727	227.5	31.4
日田信用金庫	8	43,990	21.1	121	596,330	19.9	1.0	687	3,466,154	97.0	1.3	2	15,971	177.7	1.1
(信用金庫)	139	1,173,034	24.5	1,572	12,337,329	26.8	21.4	8,026	55,112,539	99.4	21.1	62	541,796	208.8	38.7
大分県信用組合	55	435,970	10.0	697	5,711,990	17.6	9.9	4,392	33,854,425	100.0	13.0	15	161,983	102.5	11.6
横浜幸銀信用組合				1	1,000	2.2	—	15	92,918	84.9	—				
朝銀西信用組合				3	2,500	1.2	—	25	218,316	107.5	0.1				
(信用協同組合)	55	435,970	9.9	701	5,715,490	17.4	9.9	4,432	34,165,660	100.0	13.1	15	161,983	102.5	11.6
商工組合中央金庫				3	102,222	99.5	0.2	46	476,611	89.9	0.2				
(商工組合中央金庫)				3	102,222	99.5	0.2	46	476,611	89.9	0.2				
べっぴん日出農業協同組合															
(農業協同組合)															
大分県信用農業協同組合															
(農業協同組合連合会)															
三井住友信託銀行															
(信託銀行)															
整理回収機構															
(その他)															
合計	460	4,456,730	15.9	6,035	57,697,645	25.6	100.0	28,215	261,365,881	100.6	100.0	154	1,400,171	146.7	100.0

※代理貸は代理金融機関に含まれていません。

金融機関店舗別保証利用状況

(令和4年3月)

■保証債務残高

【都市銀行・地方銀行・第二地方銀行】

(単位：百万円・%)

順位	金融機関	件数	金額	前年比
1	大分銀行 本店	436	6,732	99.8
2	豊和銀行 本店	447	5,515	96.7
3	伊予銀行 大分	225	4,417	106.5
4	大分銀行 中津	318	4,236	98.2
5	大分銀行 佐伯	384	4,052	148.2
6	大分銀行 ソーリン	438	3,967	103.0
7	大分銀行 別府	289	3,933	86.3
8	大分銀行 日田	374	3,604	112.2
9	大分銀行 臼杵	247	3,207	100.6
10	西日本シティ 大分	159	3,056	100.4
11	大分銀行 鶴崎	232	2,811	92.4
12	西日本シティ 別府	138	2,651	99.9
13	大分銀行 古国府	165	2,460	101.9
14	豊和銀行 日田	272	2,460	98.5
15	筑邦銀行 日田	214	2,422	99.3
16	大分銀行 鉄輪	189	2,386	89.5
17	大分銀行 別府北浜	187	2,381	147.0
18	大分銀行 三重	194	2,325	100.7
19	北九州銀行 大分	91	2,290	89.0
20	大分銀行 竹田	199	2,267	122.0
21	大分銀行 下郡	187	2,235	105.1
22	大分銀行 南	176	2,189	109.6
23	豊和銀行 別府	189	2,159	98.5
24	豊和銀行 鶴崎	165	2,066	96.0
25	大分銀行 湯布院	153	2,046	97.2
26	西日本シティ 宇佐	159	2,007	114.0
27	豊和銀行 中津	224	1,990	121.9
28	大分銀行 中島	181	1,969	126.4
29	豊和銀行 下郡	177	1,961	105.8
30	西日本シティ 日田	148	1,890	112.7

【信用金庫・信用組合】

(単位：百万円・%)

順位	金融機関	件数	金額	前年比
1	大分県信組 本店	239	2,353	98.0
2	みらい信金 高城	221	2,281	94.1
3	みらい信金 湯布院	270	2,227	114.7
4	大分県信組 玖珠	326	2,151	99.1
5	大分県信組 佐伯	207	2,140	120.4
6	みらい信金 東大分	226	2,004	98.2
7	みらい信金 石垣	210	1,884	101.0
8	大分信金 本店	177	1,838	103.3
9	大分県信組 中津	167	1,784	100.8
10	みらい信金 大分	220	1,776	96.2
11	みらい信金 鶴崎森町	197	1,769	130.1
12	大分信金 臼杵	298	1,756	112.6
13	みらい信金 本店	171	1,742	97.0
14	みらい信金 南大分	190	1,648	102.6
15	みらい信金 鶴居	184	1,599	94.7
16	大分県信組 湯布院	163	1,589	100.3
17	大分県信組 下郡	156	1,533	94.9
18	みらい信金 府内中央	165	1,429	88.2
19	大分県信組 高田	159	1,401	92.6
20	大分県信組 大分駅前	160	1,399	100.9
21	大分信金 新屋敷	238	1,360	99.9
22	みらい信金 如水	144	1,335	100.6
23	みらい信金 滝尾	143	1,320	104.2
24	日田信金 本店	265	1,304	94.4
25	大分県信組 宇佐	171	1,254	109.1
26	大分県信組 別府	125	1,253	99.3
27	大分信金 佐伯	185	1,223	108.2
28	大分県信組 竹田	173	1,199	97.3
29	みらい信金 日出	151	1,145	107.4
30	大分県信組 杵築	143	1,140	96.6

■保証利用企業者数

【全金融機関】

順位	金融機関	先数
1	大分銀行 ソーリン	328
2	大分銀行 佐伯	277
3	豊和銀行 本店	276
4	大分銀行 本店	269
5	大分銀行 日田	265
6	大分県信組 玖珠	231
7	大分信金 臼杵	212
8	大分銀行 中津	202
9	大分銀行 別府	198
10	日田信金 本店	191
11	大分県信組 本店	184
12	大分銀行 臼杵	173
13	豊和銀行 日田	170
14	大分信金 新屋敷	167
15	みらい信金 大分	164
16	みらい信金 湯布院	163
17	伊予銀行 大分	160
17	みらい信金 石垣	160
19	みらい信金 高城	159
20	大分銀行 鶴崎	158
21	豊和銀行 中津	157
22	みらい信金 東大分	155
23	大分県信組 佐伯	153
24	大分信金 府内町	150
25	大分銀行 津留	148
26	筑邦銀行 日田	144
26	みらい信金 中津中央	144
28	みらい信金 宇佐中央	143
29	大分銀行 下郡	141
30	大分銀行 三重	139
30	みらい信金 鶴居	139

※上位30店舗を表示しています。

※代理貸は代理金融機関に含みます。

※次の金融機関については、() 内の表記とさせていただきます。

西日本シティ銀行(西日本シティ)、大分信用金庫(大分信金)、大分みらい信用金庫(みらい信金)、日田信用金庫(日田信金)、大分県信用組合(大分県信組)

大分県地域産業振興資金 低燃費車両等導入融資のご案内

カーボンニュートラル社会の実現に向け、環境に配慮した車両の導入に取り組む、県内で貨物自動車運送事業を営む中小企業・小規模事業者向け融資制度を創設しました。

保証限度額	設備 8千万円
対象者	貨物自動車運送事業法に基づく貨物自動車運送事業の許可または登録を受けた方 *バス、タクシー、レンタカー事業者はこれまでどおり「おんせん県おいたの魅力アップサポート資金」をご利用ください。
対象資金	以下のいずれかに該当する車両を導入する際に必要な資金ただし、導入する車両は直接運送事業の用に供するものに限る(乗用車は対象外) イ 国土交通省がエネルギーの使用の合理化等に関する法律(昭和54年法律第49号)に基づいて定める最新の燃費基準を達成した車両 ロ 電気自動車、燃料電池自動車、水素エンジン自動車、天然ガス自動車 ハ その他排出ガス性能及び燃費性能の優れた環境負荷の小さい車両として知事が特に認めたもの
融資期間	10年以内(据置期間は1年以内)
金利	7年以内 年1.8% 10年以内 年2.0%
保証料率	年 0.15%
担保等	担 保: 必要に応じて 保証人: 原則として法人代表者(経営者保証免除対応を行う場合は不要)
取扱金融機関	大分銀行、豊和銀行、大分信用金庫、大分みらい信用金庫、日田信用金庫、大分県信用組合、福岡銀行、西日本シティ銀行

詳しい条件については、各担当者までお問い合わせください。

【お問い合わせ先】

保証部: 保証一課 保証二課 創業・連携推進課

部署名		TEL&FAX番号		業務内容
総務部 (大分県中小企業会館3階)	総務企画情報課	TEL	097-532-8336	総務、庶務、経理、労務、人事、研修、保証料受入
		FAX	097-538-0862	
		TEL	097-532-8348	企画、広報、広聴、情報処理、システム管理
		FAX	097-538-0862	
保証部 (大分県信用保証協会別館3階)	保証一課	TEL	097-532-8246	大分市、佐伯市、臼杵市、津久見市、豊後大野市
		FAX	097-538-0871	
	保証二課	TEL	097-532-8247	保証審査、金融相談、創業支援、 専門家派遣、条件変更
		FAX	097-538-0865	
	創業・連携推進課	TEL	097-532-8295	創業支援、外部機関連携
		FAX	097-538-0871	
	事務管理課	TEL	097-532-8265	保証事務
		FAX	097-538-0871	
経営支援部 (大分県中小企業会館2階)	経営支援一課	TEL	097-532-8296	豊和銀行、大分信用金庫、 大分みらい信用金庫、 日田信用金庫、商工中金
		FAX	097-538-0896	
	経営支援二課	TEL	097-532-8297	経営支援、再生支援、 事業承継支援、条件変更、 専門家派遣、期中管理
		FAX	097-538-0896	
	管理課	TEL	097-532-8245	管理事務、代位弁済、回収、保険金請求、訴訟
		FAX	097-538-0896	
監査室 (大分県中小企業会館3階)	TEL	097-532-8348	内部監査、コンプライアンス、危機管理	
	FAX	097-538-0862		



信頼、提案、飛躍、夢またひとつ新時代へ

大分県信用保証協会

〒870-0026 大分市金池町3丁目1番64号

大分県中小企業会館内

ホームページ www.oita-cgc.or.jp

